



AGRIEXTRA

PARTENAIRE AGRICOLE



**INSTALLATIONS PERFORMANTES
POUR TAUREAUX D'ÉLITE**
Chez DMV GenetiQ Services

À lire à la page 11

P. 39

TURGEON
STRUCTURE D'ACIER

LA PLUS ROBUSTE
SUR LE MARCHÉ

418 475-6671
structuredacierturgeon.com

P. 35



DISTRIBUTEUR DES PRODUITS



450 792-6291
entrepriseleblanc.com

P. 27



CONSTRUCTION AGRICOLE,
RÉSIDENTIELLE, COMMERCIALE
819 398-6369

P. 49



À votre service
depuis 15 ans

MANUFACTURIER
DE BÂTIMENTS D'ACIER

866 392-2689
www.aciervip.com



REMORQUE À BENNE BASCULANTE

de 5 x 10 à 8 x 30 pi

Dispositif de sécurité sonore et lumineux pour benne levée



GRATTE pour chemin 9 x 26 pi



ÉPANDEUR à fumier de poulet



NIVELEUSE

de 12 à 30 pi

Tél. : **819 336-4903** | Ventes : ggardner@machinerielepine.com
info@machinerielepine.com

475, rang St-Joseph, Ste-Brigitte-des-Saults (Québec) J0C 1E0



CASA

Votre spécialiste en équipements et gestion de grains

AVEZ-VOUS PRÉVU VOTRE ENTRETIEN PRÉVENTIF ?

**Protégez votre
investissement agricole:**
planifiez votre entretien
préventif dès maintenant !

Votre spécialiste en équipement de grains **depuis 1975**
Agricole - Commercial

LES SOCIÉTÉS
LES MIEUX
GÉRÉES

CASA

Votre spécialiste en équipements et gestion de grains

1 888 891-0957
info@comptoiragricole.com
www.comptoiragricole.com





AGRIEXTRA

PARTENAIRE AGRICOLE

CP 1101 BP Jutras, Victoriaville,
Québec G6S 0W1

Service Abonnement : 819 478-7185
abonnement@agriextra.ca

Service Annonceur : 819 350-9000
info@agriextra.ca | www.agriextra.ca

DIRECTION

Mario Tremblay | Président
819 350-9000

Elizabel Tremblay | Vice-présidente
819 352-9100

Maryse Tardif | Directrice financière
819 552-9500

CONCEPTION | INFOGRAPHIE

Geneviève Carpentier
infographie@agriextra.ca
819 478-7185

Emilie Généreux Riendeau
emilie.riendeau@agriextra.ca

FACTURATION

facturation@agriextra.ca
819 552-9500

CONSEILLERS VENTE ET DÉVELOPPEMENT DES AFFAIRES

DANIEL CORMIER
daniel.cormier@agriextra.ca
819 580-9208

MARIE-FRANCE PELLETIER
marie-france.pelletier@agriextra.ca
819 314-1004

RICHARD SAVARD
richard.savard@agriextra.ca
819 472-7999

MARIO TREMBLAY
mario.tremblay@agriextra.ca
819 350-9000

Dépôt légal : Bibliothèque nationale du Québec

Tous droits réservés : toute reproduction totale ou partielle n'est permise qu'avec l'autorisation écrite de l'éditrice. L'annonceur déclare avoir tous les droits d'auteur sur le contenu fourni ou autres éléments transmis relativement à des droits d'auteur, photos, utilisation partielle ou complète de noms d'entreprises, marques de commerce ou brevets et s'engage à tenir indemnes et à prendre faits et causes pour Affaires Extra et ses représentants, pour toute réclamation due à une publicité, à un reportage ou page couverture sur son entreprise, qu'elle ait été confirmée ou non. Des erreurs d'impression peuvent survenir dans le texte et/ou les prix. L'information auprès de l'annonceur demeure la version officielle. Certaines images sont proviennent de Freepik.com

PUBLIREPORTAGE

INSTALLATIONS PERFORMANTES POUR TAUREAUX
D'ÉLITE Chez DMV GenetiQ Services 11

RUBRIQUES AGRONOMIE

De nombreux projets de recherche
sur les aménagements fleuris éclosent 48

Climat - Quelles surprises l'année 2024
nous prépare-t-elle? 49

SERVICES 5 à 45

USAGÉS 46 à 74

NEUFS 74 à 96

IMMOBILIER 5, 12, 17, 20, 21, 22, 29

ACE Entreprise	48
ADJM Agri-Distribution	76
Agri Services CSR	91
Agri-Service Montérégie.....	63
Agri-Valeur Jean Christophe Massé	29
Agri-log	9
Agro Contact	90
Baril, Porte de Garage	15
Bâtiments Archidrome	43
Beauregard inc.....	8
Bédard Agriculture	83
Britespan Building Systems Inc.	31
Bugnot	41
CHASSE-NEIGE	25
Comptoir Agricole Sabrevois inc. (Jobe)	14
Comptoir Agricole Ste-Anne (CASA)	3
Construction Agricole Inc.....	22
Construction JC Élite	10
Consulligence ltd	80
Cutomax	23
Dallaire aluminium.....	15
Dan R. Équipements	70
DCC Waterbeds	27
Distribution ADLS	85
Distribution Multi-Mat Inc.	30
Distribution, Importation Jean Gagnon Inc.	34
Distributions J.Y.M ltée	13
Drainage Agri-Concept.....	96
Dyane Cotnoir	22
Elho	7
Entreprises Leblanc et Fils inc. (les)	35
Équipement Forestier Vallée	81
Équipements agricoles G. Lynch	39
Équipements de Ferme Pierre Bonneau	67
Équipements de ferme usagés Jutras enr.	52
Équipements G. Gagnon.....	47
Équipements Harjo	88
Équipements JDR inc. (Les)	82
Équipements L&L ltée	62, 63
Équipements Lavallée	81
Équipements Moreau	25
Fabrication Forand	73
Fort Métal.....	34
Fournaises T. J. (les)	75
Frigo Victo	28
Garage J. L. Lefrançois inc.....	72
Garage Rémi Poulin	75
GEA Farm Technologies Canada Inc.	92
Gérard Hamel Assurances inc.	42
Gestion David Couture inc. /	
Gestion Sara de Grady	5, 20, 21

Gestion Joan Marcel	84
Groupe Jolco inc.	40
Groupe Trépanier (Maxxum Centre inc.)	17
Grues 918 (les)	6
Grupper NDS	80
Industries Bleu Métal (les)	84
Innotag	86
J.P. Binette inc. (NORSEMAN).....	16
J.S.B. Équipements inc.	26
Joskin	6
Karnott	9
Kioti	94
Lafontaine & filles, courtiers immobiliers	12
Le Finisseur (CTO Entreprises)	25
Lyand corporation	18
Machinerie AM inc.	14
Machinerie D.M. Inc.	78, 79
Machinerie Lépine	2
Machineries et Pneus R. Thériault.....	46, 47
Machineries Mond-Voie inc. (Les)	66
Machineries Yvon et Claude Vincent	53 à 61
Marcrest Manufacturing Inc	86
Martel Équipements	50, 51
Moteurs Excel Électrique Leduc.....	77
Multico Électrique inc.....	36, 37
Penergetic	24
Petites annonces classées	10
Pneus Faucher	77
Precision Calibration Equipment	32
Prevttech	45
Produits AFC inc.	81
Pronovost	95
Rails Sylvain Richard inc. (les)	39
Remorque 125	52
Revêtements Agro inc. (les) /	
Laminage Agro	28, 42
Robotiques Agri-Innovation	44
S Houle	93
S Normandin	45
Samson Canada	68, 69
SDJ Construction	27
Semences Empire.....	38
Semsolutions inc.	19
Services JLM inc.	87
SM Audet Équipements	73
Sodifer inc.....	64, 65
Soudure Bernard Bisson inc. (Heatmor)	6
Spécialiste du ponceau inc. (le)	14
Structure d'acier Turgeon	39
Structures d'acier VIP.....	49
Subaru Victoriaville	89
Sylvain Guay	47
Teamco	71
Technicolait	74
Toiles industrielles de Beauce inc.....	73
Transcontinental Distribution	76
TransMach	10
Trottex Transit inc.	6
Tuyaux André Jetté	45
Usinage Xpress.....	18
Ventilation Kasa	33

Livré par



35 700 copies

La référence en immobilier agricole au Québec



DAVID COUTURE

Ctr imm., ing. agricole
450 525-0052

SARA DE GRADY

Ctr imm., B.A.A.
450 521-8811



Groupe Sutton-Actuel inc.
Agence immobilière

Propriétés à
vendre
et nouveautés
en pages 20 et 21



Visitez notre site Web
WWW.IMMOBILIER-AGRICOLE.COM

FERMES - FERMETTES - TERRES AGRICOLES - TERRES BOISÉES - ÉRABLIÈRES - ENTREPRISES AGRICOLES

PROPRIÉTÉS VENDUES



ELGIN, Magnifique domaine agricole de 212 acres, gigantesque maison, grange et garage, **VENDU**



ST-BASILE-LE-GRAND, Terre de 30 arpents presque tous cultivables, aucun bâtiment, **VENDU**



GRANBY, Terre de 93 arpents principalement cultivables, aucun bâtiment, **VENDU**



BONSECOURS, Terre de 135 acres avec gravière et sablière en exploitation, **VENDU**



STE-BRIGIDE-D'IBERVILLE, Terre agricole de 209 arp. principalement cultivables, garage et ancienne grange, **VENDU**



STE-CHRISTINE, Terre boisée de 58 acres, secteur idéal pour la chasse, **VENDU**



AUDET, Érablière de +/- 10 000 entailles avec quota, cabane à sucre équipée, maison, **VENDU**



SHEFFORD, Emplacement de choix, érablière de 4 850 entailles avec excellent quota, maison et plus, **VENDU**



Nous offrons une magnifique mise en marché avec photos professionnelles prises par drone.

Près de 800 propriétés agricoles vendues depuis 2010!

Vous réfléchissez à la possibilité de vendre votre propriété ou votre entreprise agricole?

Téléphonez-nous!
Cela nous fera plaisir de vous aider.

Notre compétence saura vous convaincre que notre service est indispensable.

**FOURNAISES
EXTÉRIEURES
AU BOIS**

CSA/UL/EPA
sécuritaires, économiques,
pratiques, performantes
et assurables

Peuvent chauffer : serre,
maison, garage, piscine,
spa, plancher radiant,
plusieurs bâtiments
à la fois...

SOUDURE BERNARD BISSON inc.

RBQ : 8284-1008-57

Gamme de chaudières en acier inoxydable

7200E, 7300E et 7400E

En acier inoxydable 409

Gazéification à courant descendant

Efficacité de combustion de 99 %,

pratiquement sans fumée.

Économiques et écoénergétiques

Système autonettoyant facile d'accès
sur l'avant de la chaudière.



Distributeur autorisé

HEATMOR™

En acier inoxydable

Garantie limitée de 25 ans
contre la corrosion

ecoflex™

Système
Tuyaux flexibles
de qualité supérieure
Efficaces et fiables



St-Claude (Québec) | info@soudurebernardbisson.com | Tél. : 819 845-7537 | Sans frais : 1 866 845-7537 | chauffagebernardbisson.com



Trottex Transit Inc.
Transport spécialisé CAN • É-U

CAN # 6-Q-306501 US EIN # 98-0568750



Francine Tremblay

450 887-7727

francine@trottextransit.com

Efficace et rapide !

Pour vos chargements partiels ou complets
Faire affaire avec un courtier en transport compétent, c'est payant!



Canada — États-Unis / CAN — US

trottextransit.com

**LES
GRUES
918**

Elie Desroches
819 470-6689
eliedesroches@gmail.com

Service 6 à 45 tonnes
service personnalisé 24 h 7/7
160A, 13^e Rang, St-Nazaire-d'Acton



JOSKIN



**MACHINES
EN STOCK**

La technologie
à portée de main

ALCIDE OUELLET ET FILS INC.



Cacouna (Rivière-du-Loup)
418 867-1441

GARAGE
WENDEL MATHIS

Sainte-Eulalie
819 225-4444

LES ÉQUIPEMENTS
R. MARSAN

Saint-Esprit
1 800 363-1712

**PORTE GUILLOTINE
GRATUITE**
jusqu'au 30 avril 2024

ÉPANDEURS À FUMIER (8 à 28 tonnes)

- Batteurs horizontaux ou verticaux
- Suspension hydraulique du timon
- Caisse conique
- En option : débitmètre, pesage, etc.



BENNES BASCULANTES
(3 à 30 tonnes)

- Suspension de la flèche et des essieux
- Caisse conique
- Rehausses pour ensilage disponibles (4 x 10 po)



www.joskin.com info@joskin.com

JOSKIN

SERVICES
P. 5 à 45



Scorpio 550 SF



Scorpio 710



Scorpio 550



VT 600



NM 9000



Arrow 3700



Tornado 560



NOUVEAU!

Tornado 470

Une idée d'AgriExtra

NOS CONCESSIONNAIRES



www.elho.fi

MACHINERIE AGRICOLE L.S.

Ste-Brigitte-des-Saults 819 336-4333

DORCHESTER ÉQUIPEMENTS

Ste-Marguerite (Beauce) 418 935-3336

CENTRE AGRICOLE EXPERT

Lingwick (Estrie) 819 877-2400

KANATRAC Rimouski 418 723-3500

ÉQUIPEMENTS GÉLINAS

La Sarre (Abitibi) 819 333-2481

BOURBONNAIS ÉQUIPEMENT

Sarsfield (Ontario) 613 835-2623

SAM SERVICE AGRO MÉCANIQUE

St-Clément et St-Pascal (Bas St-Laurent)

418 963-2177 | 418 492-5855

Système d'épandage de lisier par boyaux

Beauregard inc.

Boyaux flexibles – Adaptateurs – Bailleurs de nettoyage

Dominic Beauregard : 450 261-7890

Enrouleur hydraulique

Rampe d'épandage



Compresseur PTO, 350 CFM



Pompe d'épandage



Pompe à lisier motorisée



Pompe à lisier Nuhn



Enrouleur hydraulique
et rampe d'épandage



Déplaceur de boyaux

www.beauregardinc.com info@beauregardinc.com

Optimisez la qualité et la rapidité de vos épandages
avec un système d'épandage par boyaux

Concessionnaire
NUHN
pour le Québec

Agriculteurs Industriels Dénéigeurs Forfaitaires Coopératives Viticulteurs



Suivez l'intégralité de vos chantiers grâce à un seul outil !



Le carnet électronique de gestion et d'organisation de tous vos travaux

Prêt à l'emploi : universel toutes marques. Sans branchement et sans contrainte. De la petite entreprise agricole à la grosse structure. Enregistrement automatique : Dates, heures, temps moteurs, distances parcourues, surfaces travaillées, débits de chantier, voyages épanchés, balles produites, etc. Le tout réparti automatiquement pour chaque parcelle et entité. Géolocalisation et reconnaissance automatique des matériels, attelages et chauffeurs. Suivi et traçabilité des activités. Optimisez vos interventions et contrôlez vos coûts de mécanisation.



Bruno GREGOIRE
Contactez-moi au (819) 806-6003

www.karnott.ca



Copyright © 2022 Karnott Inc. Tous droits réservés. Toute reproduction est formellement interdite.

Les récoltes ont été bonnes et vous comptez entreposer longtemps ?



Protégez votre récolte en sécurisant votre entreposage.

Comment ?

- En gardant votre grain **frais et sec**
- Avec une **ventilation** adaptée aux **conditions météo**
- En surveillant le **CO2** dans vos silos

Nos solutions automatisées : **Hygrolog** et **Silog**

- ✓ Hygrolog™ automatise votre ventilation et votre brûleur en fonction des conditions météo.
- ✓ Silog™ est un système d'automatisation connecté qui vous permet d'avoir le plein contrôle sur votre ventilation.

+ Installation de **sondes CO2 sans-fil**

- ✓ Parce qu'un grain qui chauffe, qui moisit ou qui germe génère une grande quantité de CO2, nos sondes détectent **avant qu'il soit trop tard** vos problèmes d'entreposage.

Découvrez nos différentes solutions et services offerts sur agrilog.ca



Vous êtes producteur de grains ?
Nous pouvons vous aider.

514-980-2838



constructions
ELITE
450.366.0866
jcelite.ca • RBO : 5664-9130-01



Bâtiment agricole

- résidentiel et multi logements
- commercial
- agroalimentaire



Petites annonces des agriculteurs
819 478-7185 | info@agriextra.ca

Publiez dans le magazine et sur la page d'accueil du site Web
45 \$ + tx (format standard)
Date de tombée : le 23 de chaque mois

Une petite annonce qui rapporte GROS!



AGRIEXTRA
PARTENAIRE AGRICOLE



Case Maxxum 115, 2020, 798 h, godet, transm. CVX Drive, 4 sorties d'huile arr., chargeur Stoll FS 40.1, pneus av. : 380 85R30, pneus arr. : 480 80R42, 50 km/h, garantie : oct. 2025
Cause de la vente : retraite
Cell. (Normand) : 819 996-2254



DRAINEUSE DR-8
• Permet de poser un drain dans les sols humides
• Peut installer des drains jusqu'à 60 pouces dans le sol
• S'adapte aux dimensions de drains de 4 ou 6 pouces
Cell. (Mario) : 819 350-9000



ROULEAU RO346 HD
• Rouleau ACE RO346 HD
• 3 sections
• Largeur de 34 pi 6 po
• Rouleaux de 30 po, 3/8 po ou 1/2 po d'épaisseur
Cell. (Mario) : 819 350-9000

Créez votre petite annonce gratuite sur le site www.agriextra.ca



LA PLATEFORME DE CHOIX
POUR CONCESSIONNAIRES, AGRICULTEURS
ET TRANSPORTEURS SPÉCIALISÉS
EN ÉQUIPEMENT AGRICOLE!

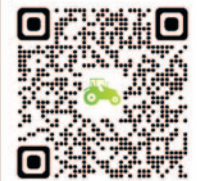
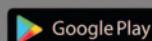
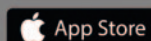
- Inscription gratuite la première année
- Gain de temps et d'argent
- Réduction des trajets à vide
- Accès à de nouveaux clients
- Combiner pour augmenter votre rentabilité
- Banque de transporteurs et de clients fiables
- Devis compétitifs
- Centraliser toutes vos demandes et transports au même endroit
- Discret et sécuritaire

WWW.TRANSMACH.CA



INSCRIVEZ-VOUS GRATUITEMENT
dès aujourd'hui pour maximiser vos opportunités
dans le secteur agricole.

Bientôt disponible sur



INSTALLATIONS PERFORMANTES POUR TAUREAUX D'ÉLITE

Chez DMV GenetiQ Services

Texte complémentaire de la une

En février 2019, à Saint-Germain-de-Grantham, au Centre-du-Québec, le médecin vétérinaire Jonathan Lehouiller a donné vie à DMV GenetiQ Services, un centre privé de collecte de semences de taureaux pour les agriculteurs qui veulent améliorer la génétique de leur troupeau.

Contrairement à ce qui se fait ailleurs en province, avec DMV GenetiQ Services, la génétique et les semences des taureaux restent entre les mains des éleveurs. Ceux-ci paient alors pour la pension de leurs taureaux, pour les tests de santé à passer et pour la collecte et la congélation des semences. Les éleveurs se chargent donc eux-mêmes de la mise en marché s'ils le désirent.

Comme sa notoriété dépasse maintenant les frontières, DMV GenetiQ Services voulait augmenter son efficacité et développer son marché au Canada et à l'international. Son président a alors mandaté Constructions JC Élite pour repenser les bureaux en fonction de sa croissance et pour ajouter un bâtiment agricole afin d'accueillir 130 taureaux et de récolter et d'entreposer 500 000 doses de semence. Ces travaux majeurs ont ajouté 17 500 pieds carrés aux bâtiments.

L'entreprise Constructions JC Élite a la réputation d'offrir une très bonne collaboration avec tous les corps de métiers et de combler les attentes de ses clients. Il faut dire qu'Alexandre Joubert, président de Constructions JC Élite, a été attiré dès sa jeunesse par le métier de charpentier-menuisier alors qu'il aidait son père à agrandir des bâtisses sur la ferme familiale. Il a ainsi appris tôt qu'on pouvait modifier des bâtiments pour créer des espaces de



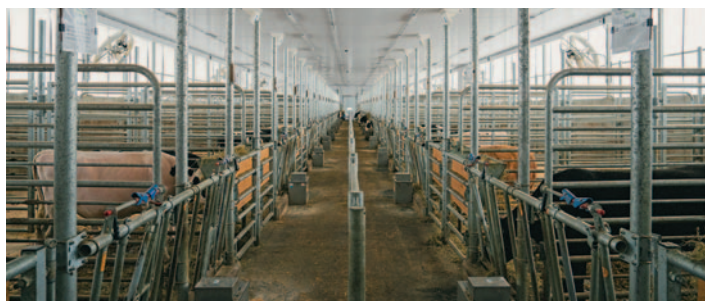
Au centre, Jonathan Lehouiller, président de DMV GenetiQ Services, est entouré à gauche d'Alexandre Joubert et à droite de Benoit Delorme, respectivement président et chargé de projet de Constructions JC Élite.

travail plus fonctionnels. Il connaît bien la réalité des agriculteurs, même que plusieurs se disent surpris de constater avec quelle facilité il saisit leurs besoins. Par ailleurs, l'autre président de Constructions JC Élite, Mikaël Catudal, a aussi auparavant travaillé pour des agriculteurs.

L'entreprise Constructions JC Élite jouit d'une excellente renommée, si bien qu'après seulement dix ans d'existence, elle compte déjà 30 employés. Son nou-

veau siège social, d'une superficie de 92 000 pieds carrés, est situé à Roxton Falls. Les gens de la Montérégie, du Centre-du-Québec, de l'Estrie et de la Rive-Sud de Montréal peuvent profiter de son expertise pour la rénovation et la construction de tout type de bâtiment, qu'il soit agricole, résidentiel ou commercial.

**Voir l'annonce de
Constructions JC Élite
à la page 10**



Bâtiment et pension pour l'ajout de 130 taureaux reproducteurs.



Entrepôt à semences, d'une capacité de 500 000 doses.

Ce publiereportage a été réalisé par **AgriExtra**



VOS COURTIERS AGRICOLES

ON **CONNAÎT!**
CE QUE L'ON **VEND!**



Agence immobilière
Franchisé indépendant et autonome de RE/MAX Québec Inc.
500, rue Notre-Dame Est, Victoriaville
819 758-6441

Marie-Ève Préfontaine
courtier immobilier B.A.
819 806-0527

Hélène Lafontaine
AGRONOME
courtier immobilier
819 352-1908

FERME LAITIÈRE

NICOLET - 12 950 000 \$



Ferme laitière de 144 kg/jour avec excellent troupeau. Superficie totale de 729 acres, dont 559 drainée en culture et 51 en pâturage. Plusieurs bâtiments agricoles en excellent état, machinerie, équipement, 4 maisons.

TINGWICK - 738 000 \$



Magnifique propriété bordée par la rivière des Rosiers, sise sur un vaste terrain de 1,7 acres. Maison clé en main, un garage double, un accès direct à la piste cyclable et superbe terrain.

BÉCANCOUR - 1 199 000 \$



Domaine de 76 acres avec superbe maison, écurie, cabane à sucre et 2 garages. Sur la terre lac privé, 9 acres en culture, érabièrerie de 2 347 entailles exploitées sur tubulure.

RACINE - 1 750 000 \$



Fermette de 162 acres, +/- 80 acres en culture et +/- 10 en pâturage, le reste en boisée mixte. Érabièrerie d'environ 600 entailles avec cabane à sucre. Deux maisons et plusieurs bâtiments.

WICKHAM - 2 188 000 \$



Luxeux domaine de 102 acres (prairie et boisé). Maison haut de gamme, écurie, étable, garage double, chalet et plus.

WEEDON - 450 000 \$



Terre de 150 acres avec droit de construction. 13 acres anciennement en culture, 6 acres en érabièrerie, 15 acres en plantation d'épinettes blanches et le reste en boisé.

LES HAUTEURS - 1 499 000 \$



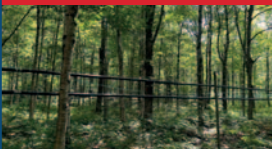
Ferme de grande culture avec centre de grains, terre d'une superficie totale de 680 acres. Plusieurs bâtiments dont un garage à machinerie, une étable (ancienne bergerie), dôme 2021 et maison de 3 chambres.

MONTMAGNY - 545 000 \$



Grand site de production agricole. 2 bâtiments de ferme dont un de ferme laitière, à stabulation libre, capacité 240 vaches et 4 robots de traite, 2 garages, 4 fosses, 6 bunkers et silos.

ST-FORTUNAT - 875 000 \$



Érabièrerie biologique sur tubulures, +/- 5500 entailles et contingent de 21 708 lbs. Avec cabane à sucre très fonctionnelle. Environ 80 acres en érabièrerie et 20 en plantation.

ST-LUCIEN - 1 075 000 \$



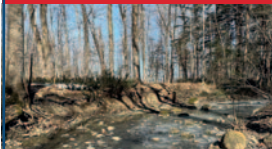
Fermette de 182 acres comprenant environ 30 acres en culture (rotation soya et avoine). Terre à bois avec potentiel d'érabièrerie. Avec maison de 4 c.à.c., garage et grange-étable.

NOTRE-DAME-DE-LOURDES - 1 525 000 \$



Site agricole 162 acres bordé par la rivière Bécancour, 50 acres en culture et le reste en boisé. +/- 25 acres en érabièrerie avec potentiel de +/- 2000 entailles. Très bons bâtiments agricoles, maison. Excellent territoire de chasse.

STE-GENEVIÈVE-DE-BERTHIER - 675 000 \$



Terre de 61 acres, dont +/- 48 en culture en partie drainée. Avec boisé d'érables et mixte, cabane à sucre, sentiers et ruisseaux. Potentiel de minimum 500 entailles.

CHESTERVILLE - 935 000 \$



Magnifique fermette sur un site enchanteur de 49 acres. Environ 32 acres en prairie et 15 acres en boisé avec partie érabièrerie. Superbes bâtiments: garage-atelier, cabane à sucre, étable et serres.

STS-MARTYRS-CANADIENS - 885 000 \$



Propriété unique sur un terrain de +/- 11 acres. 4 c.à.c., 2 bureaux, 2 s.d.b., 2 garages, piscine, spa, sentiers, lac artificiel, cabane à sucre et plus encore.

NOTRE-DAME-DU-MONT-CARMEL - 850 000 \$



Domaine forestier de 64 acres avec charmante maison ancestrale bien entretenue. Une partie du boisé est en plantation.

STE-EULALIE - 499 000 \$



Fermette de 50 acres avec maison. 5 acres cultivables, 12 acres en boisé mixte et plantation de pins rouges et 31 acres en tourbière. À proximité de l'autoroute 20.

STRATFORD - 740 000 \$



Fermette de 19 acres avec maison de 4 c.à.c., superbe bâtiment servant de bureau, grand garage-entrepôt et plusieurs bâtiments agricoles. Très bien située, à proximité du lac de Stratford.

WARWICK - 695 000 \$



Terre de 75 acres, majoritairement en culture. Partiellement drainée.

ST-BERNARD-DE-MICHAUVILLE - 1 425 000 \$



Magnifique domaine de 78 acres, environ 47 acres en culture et prairie, le reste en boisé mixte. Luxueuse maison, abri pour animaux, abri à machinerie ainsi que deux remises.

BÉCANCOUR - 650 000 \$



Fermette de 53 acres, environ 40 en culture, sur le site, lac artificiel, enclos pour chevaux, maison de 3 c. à c.

PLESSISVILLE - 475 000 \$



Fermette de 9 acres avec maison, étable avec fosse, hangar et écurie. Possibilité de convertir l'étable pour divers projets.

IRLANDE - 649 000 \$



Superbe propriété sur une terre de 54 acres, +/- 12 acres boisé dont une partie est en érabièrerie, comprenant 725 entailles avec quota. Le reste de la terre est en culture, foin et pâturage.

PLESSISVILLE - 595 000 \$



Terre de 95,4 acres dont +/- 24 acres cultivables, idéal pour cultures céréalière et maraîchères. Offrant boisé d'érabièrerie 71 acres avec un potentiel d'érabièrerie. Endroit idéal pour la chasse.

DUDSWELL - 1 100 000 \$



Ferme mixte: culture, érabièrerie et bovins. Terre de 107 acres, +/- 50 en culture et pacage. Érabièrerie de 1 874 entailles (contingent de 4 772 lb) avec potentiel d'augmenter. Maison 3 c.à.c.

ST-RÉMI-DE-TINGWICK



VENDU

Distributions J.Y.M. Itée

4612, Marie-Victorin, Contrecoeur (Québec)

450 587-5111

info@djym.ca

Toujours le même service

Télec. : 450 587-5112

www.djym.ca



Excavation G. Girard Inc

Sorel-Tracy

Garage commercial

Dimension : 60' x 90'



Monsieur Guillaume Girard propriétaire d'Excavation G. Girard inc, est très satisfait de son premier bâtiment construit par Distributions JYM, pour son équipement de travail. Il trouve que c'est une très bonne compagnie avec un service A1, malgré les inconvénients de la covid, ils ont pu respecter la date de tombé.

M. Guillaume Girard dit qu'il recommanderait Distributions JYM en tout temps.

Merci, Chantal et Julien Allard, pour mon beau bâtiment!

Une idée d'AgriExtra

Le Spécialiste du
Ponceau Livraison partout
au Québec

www.specialisteduponceau.ca

143, rang 10
Lefebvre (Québec)
J0H 2C0

819 394-2490

Propriétaire :
Simon Desmarais

Choix inégalé de réservoirs en acier et en fibre de verre
à paroi simple ou double, de 500 à 10 000 gallons

Divers modèles ouverts ou fermés



1
9
8
0
5
2
4

Tuyaux flexibles et rigides, drains agricoles



Tuyaux en acier galvanisé



Une idée d'AgriExtra

JoBer

Comptoir Agricole Sabrevois Inc.

1635, route 133, Sabrevois (Québec) J0J 2G0

Tél. : 450 346-9431 | www.jo-ber.net
joberindustrie@gmail.com

Conception et fabrication d'équipements robustes,
spécifiques au climat et aux sols québécois!
Entreprise familiale depuis plus de 60 ans

Rentabilisez votre herse

Résistantes et durables, nos pièces universelles ont fait leurs preuves sur des
équipements de toutes marques.

Les dents de conception Jo-Ber sont montées sur des coussinets de nylon
et s'attachent solidement au châssis de votre herse.



Dent spirale



Dent en C

Équipements : Monodisk • Rotobèche • Dixotec
• Cultiber • Rotober • Chisel • Vibratine
• Râteau à foin • Faneur à foin • Pièces et cylindres



Une idée d'AgriExtra

MACHINERIE AM MACHINERY

Équipements conçus et fabriqués au Québec

Commandez tôt pour le printemps!



Remorque à benne basculante
4 x 6 à 7 x 12 pi



Enrobeuse



Remorque
autochargeuse

En stock !



Remorque à benne basculante
4 x 6 à 7 x 12 pi



Chargeuse à bois sur remorque

Trouvez votre distributeur local sur :
www.ammachinery.com

9, rue des Industries, L'Islet
Tél. : 418 247-5626
English phone : 418 247-7709
y.henri@ammachinery.com

Une idée d'AgriExtra



Parc à veau avec façade en aluminium



Lave-vache en aluminium



Distributeur d'équipements pour les fermes

Couvre-darot sans pattes (modèle illustré) ou avec pattes de 4 à 8 pi. de long

DALLAIRE

ALUMINIUM

189, rue Langevin
Ste-Hénédiine
(Québec) G0S 2R0

Tél. : 418 935-3351

Téloc. : 418 935-7033

dallairealuminium@gmail.com



Barrière en aluminium très légères, différentes longueurs standards ou sur mesure



Barrière extensible pour triage ou troupeau ou autre utilisation



Grattoirs en aluminium, légers, solides et résistants à l'usure

Produits robustes d'une légèreté étonnante!



Chariot à 4 roues (rayon de braquage à 112")



Taxi à veau



Barrière atterrante à pattes de centard

Une idée d'AgriExtra

DEPUIS 1970

RELEVEZ PLUS QUE VOS STANDARDS

CONCEPTION SUR MESURE

- Largeur jusqu'à 40 pieds
- Quincaillerie stainless disponible
- Assemblage 100 % acier, sans bois

Nos portes **BARIMAX** sont conçues pour protéger vos **ÉQUIPEMENTS AGRICOLES** et affronter toutes les conditions.

Sur la photo : La Ferme Berni (2001) inc.

AGRICOLE • COMMERCIAL • INDUSTRIEL • RÉSIDENTIEL

BARIL

MANUFACTURIER . PORTES DE GARAGE

Depuis plus de **50 ANS**

Victoriaville, Québec
1 855 758-1242 • portesbaril.com

Une idée d'AgriExtra



DEPUIS 1921

NORSEMAN™

STRUCTURES

240, rue Archibald-Campbell, Victoriaville (Québec) G6T 2V9
Télec. : 819 752-5087 • info@jpbINETTE.com

D'AUTRES CLIENTS SATISFAITS! Voici quelques-unes de nos réalisations!



QL 40 pi



QP 30 pi



QL 65 pi



QC 30 pi



QL 40 pi



QL 32 pi

Pourquoi chercher chez la compétition, quand vous pouvez acheter un Norseman!

Pour des bâtiments de qualité, pensez NORSEMAN!

Protégez vos équipements, les matières premières, de l'élevage ou des fournitures dans un bâtiment de toile Norseman! Tous nos bâtiments sont faits avec de l'acier de qualité industrielle et des tissus qui résistent aux conditions les plus extrêmes. Fort et durable, le bâtiment Norseman sera installé en 50% moins de temps qu'une construction conventionnelle.

R.B.Q. : 1168-3273-55

www.norsemanstructures.com

Sans frais : 877 752-3364



MAXXUM
100 CENTRE
AGENCE IMMOBILIÈRE



CONSERVEZ CETTE PUBLICITÉ

VOS EXPERTS EN
IMMOBILIER AGRICOLE
DEPUIS PLUS DE 40 ANS

DISPONIBLES



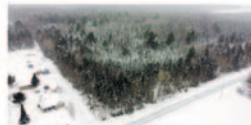
ST-FERDINAND

Domaine avec maison de 3 chambres, grange, érablière, cabane à sucre, terre à bois
157,22 acres | 749 000 \$



VARENNES

Domaine équestre à 20 min de Montréal, manège intérieur, autres revenus de location
40,28 acres | 2 995 000 \$



ST-ALFRED

Fermette avec maison de 3 chambres, écurie, garages, forêt, terre cultivable
52,24 acres | 530 000 \$



ST-SÉBASTIEN-DE-FRONTENAC

Terre à bois, droit de construction, érablière avec un potentiel de +/- 1 700 entailles, chalet
209,34 acres | 595 000 \$



LOTBINIÈRE

Terre à bois avec deux garages, rivière, potentiel acéricole de +/- 6 400 entailles
152,18 acres | 695 000 \$



LAWRENCEVILLE

Domaine avec écurie, garages, érablière de 2 000 entailles, lacs et vue sur le mont Orford
63,36 acres | 1 225 000 \$



STANSTEAD

Domaine équestre de prestige, écurie, hangar, forêt, jardin, à proximité du lac Memphrémagog
116,3 acres | 1 625 000 \$



Laurierville

Érablière avec cabane à sucre, chalet, garage, 7 200 entailles, contingent de 12 766 lb
71,65 acres | 900 000 \$



STE-SOPHIE-DE-LÉVRARD

Camping de 197 emplacements, restaurant, chalets, yourtes, piscines, dépanneur, maison
55 acres | 2 950 000 \$



L'ÎLE-BIZARD

Domaine agricole, production maraîchère, résidence élégante, bâtiments agricoles
39,33 acres | 3 600 000 \$



ST-FERDINAND

Érablière, contingent 21 469 lbs, 5 662 entailles, poss. 6 000 suppl., cabane, 2 stations de pompage
153 acres | 1 092 000 \$



NEWPORT

Forêt de 98 acres | **375 000 \$**
Terre à bois et pâturage 79 acres | **295 000 \$**
Maison étable 5 000 m² | **350 000 \$**



STE-ANGÈLE-DE-MONNOIR

Verger et cidrerie
18 acres | 695 000 \$
Possibilité d'inclure la maison
1 100 000 \$



WEEDON

Magnifique domaine avec plusieurs bâtiments, possibilité d'érablière, un wow assuré
97,31 acres | 539 000 \$



BEAULAC-GARTHBY

Splendide domaine avec écurie, garage, serre, vue sur le lac Aylmer et les montagnes
10 acres | 775 000 \$



L'ISLET

Terre agricole (maraîchère), bâtiment agroalimentaire, kiosque, minimaison, hangar
76,87 acres | 1 395 000 \$



ST-SYLVÈRE

Ferme d'argousiers bien établie, houblonnière et érablière, serre mécanisée, immense potentiel
108,8 acres | 1 795 000 \$



ST-OURS

Centre de jardin établi, maison centenaire, bâtiment commercial, 4 serres
4,38 acres | 995 000 \$



ST-JUDE

Domaine de prestige, résidence haut de gamme, écurie, manège int., garage et terre en culture
201 acres | 2 995 000 \$



ST-ROSAIRE

Domaine avec écurie, deux maisons, deux garages, potentiel acéricole de 3 500 entailles
105,48 acres | 925 000 \$



NEWPORT

Érablière d'envergure de 17 500 entailles, contingent de 82 103 lb
239,51 acres | 2 250 000 \$
448,67 acres | 3 395 000 \$



LEMIEUX

Ferme, maison, écurie de 17 box, terre cultivable, érablière, 2 garages, 2 hangars
124,31 acres | 1 250 000 \$



NOTRE-DAME-DE-LA-PAIX

Ferme de culture de pommes de terre, bâtiments agricoles, machineries, 2 maisons
685,20 acres | 4 200 000 \$



ST-CÉSaire

Terre agricole drainée et nivelée, localisation de choix, 37 arp. en culture, poss. de location
44 arp. | 1 200 000 \$



ST-JOACHIM, près de Québec

Terre pour la chasse en bordure du fleuve (oiseaux migrateurs)
253 acres | 1 595 000 \$
Plan de séchage 395 000 \$



BURY

Ferme de cannabis à la fine pointe, terres cultivables, forêt, maison de 3 CAC
132,20 acres | 1 550 000 \$

TERRES AGRICOLES

ST-JEAN-SUR-RICHELIEU

57 acres | 1 925 000 \$
(Terre pour grande culture)

ST-TITE

57 acres | 395 000 \$
(Terre + bât. agricole)

TERRES À BOIS

NEWPORT

301,61 acres | 995 000 \$

ST-CHRISTOPHE-D'ARTHABASKA

27,57 acres | 239 000 \$

ST-EDMOND-DE-GRANTHAM

50,78 acres | 239 000 \$

VAL-DES-LACS

53 acres | 385 000 \$ (chalet)

STE-JUSTINE

219,09 acres | 440 000 \$

ST-BONIFACE

214,45 acres | 795 000 \$

ST-LUDGER

134 acres | 410 000 \$

STOKE

53,95 acres | 695 000 \$

ST-ÉLIE-DE-CAXTON

106 acres | 266 000 \$

À VENIR

Acton Vale
Ste-Marthe | Frontenac
St-Élie-de-Caxton



PLUSIEURS
AUTRES
PROPRIÉTÉS SUR
NOTRE SITE WEB

Pour plus de propriétés, visitez :
www.GroupeTrepanier.com

Sylvain Trépanier
Crt imm. agréé DA
514 239-7520

Mélodie Trépanier
Crt imm. rés. et comm.
514 974-6416

Jean-Philippe Trépanier
Crt imm. rés. et comm.
819 239-6195

AUGMENTEZ VOTRE VISIBILITÉ!



AGRIEXTRA
PARTENAIRE AGRICOLE



Annoncez dans le magazine!

**Vous faites partie de
nos annonceurs?**

Contactez votre
conseiller en vente et
développement des
affaires pour réserver votre
prochaine annonce!

Appelez le service
Annonces au
819 478-7185

DANIEL CORMIER

daniel.cormier@agriextra.ca
819 580-9208

MARIE-FRANCE PELLETIER

marie-france.pelletier@agriextra.ca
819 314-1004

MARIO TREMBLAY

mario.tremblay@agriextra.ca
819 350-9000

RICHARD SAVARD

richard.savard@agriextra.ca
819 472-7999



450 658-3302

lyandlogistics@transportmenard.com



Votre meilleur gestionnaire logistique en machinerie agricole on s'y CONNAÎT mieux que tous

- Expert en transport de machinerie agricole
- Assistance au dédouanement
- Transporteur cautionné au Canada et aux É.-U.
- Service intègre, partout en Amérique du Nord!



136, rue Principale, St-Benoît-Labre,
Beauce (Québec) G0M 1P0
Tél. : **418 228-9626**
fabrication@usinagexpress.com
usinagexpress.com

Meilleur rapport qualité-prix Machinerie robuste

Chargeuse à bois sur remorque de 12 pi

Pour VTT : modèle 609 BCJ

à partir de 10 700 \$

Pour tracteur : modèle 713 BCJ

à partir de 13 900 \$



Débroussailleuse ouverte UXDO-36

Installée sur une excavatrice, accessoire idéal
pour ébrancher les arbres debout, les couper
(jusqu'à un diamètre de 3,5 po) et éliminer
les broussailles **7 800 \$**



S'adapte aussi à l'avant d'un chargeur sur roues (loader)

Débroussailleuse UXDA16-48 à longue portée, mât de 16 pi

En option : mât télescopique de 4 pi **à partir de 24 000 \$**

DIRECTEMENT DU FABRICANT SELON VOS BESOINS!

- Vente et réparation de composantes hydrauliques et pneumatiques
- Fabrication de boyaux hydrauliques • Vente et réparation d'outils • Distribution des produits SMC



Distribution de semences : Plantes fourragères, engrais verts, gazon | Formations en ligne
TU FAIS DU FOIN, ON PEUT T'AIDER!

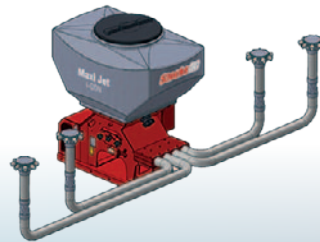
DU NOUVEAU CHEZ SEMSOLUTIONS

Importateur et distributeur des semoirs-applicateurs **StocksAG**

6 modèles différents conçus pour des applications précises : de la petite semence fourragère jusqu'aux grosses semences d'engrais verts. Ces équipements offrent de nombreuses possibilités de personnalisation, dont plusieurs choix de moniteurs et de capacités pour les trémies.

Performance, simplicité et longévité!

CONTACTEZ-NOUS POUR UN DEVIS



SEMOIRS VREDO POUR SURSEMIS Technologie à doubles disques indépendants munis d'une fente en V pour un dépôt des graines au fond des sillons

Une idée d'AgriExtra



Rouleau arrière qui garantit la réussite du contact graine/sol dans tous les types de sol (argile, limon, sable, tourbe)



Largeur de travail : 2,5 à 5,8 m | Distance entre les rangs : 7,5 cm | Taux de germination de 80 % et plus

La référence en immobilier agricole au Québec



DAVID COUTURE

Ctr imm., ing. agricole
450 525-0052

SARA DE GRADY

Ctr imm., B.A.A.
450 521-8811



PRÈS DE
800 PROPRIÉTÉS
AGRICOLES VENDUES
DEPUIS 2010

BANQUE
D'ACHETEURS IMMÉDIATS

Pour tous genres
de fermes

SAVOIR-FAIRE
EXPÉRIENCE
COMPÉTENCE

Groupe Sutton-Actuel inc.
Agence immobilière

Visitez notre site Web
WWW.IMMOBILIER-AGRICOLE.COM

NOUVEAUTÉS



L'AVENIR, Ferme en opération sur terre de 522 arp. dont +/- 240 arp. cultivables, érablière équipée d'environ 4 350 entaillées avec quota de +/- 12 375 lb, 2 maisons, plusieurs garages et plus, 3 295 000 \$



SHEFFORD, Site commercial sur terrain de 2 acres (actuellement un centre de jardinage), belle visibilité sur route achalandée, terrain occupé à environ 50 %, plusieurs possibilités, 1 195 000 \$



ST-JOACHIM-DE-SHEFFORD, Belle érablière de +/- 5 500 entaillées avec quota de +/- 18 000 lb, station de pompage incluant un séparateur technologique de grande qualité et beaucoup plus, 1 125 000 \$



CANTON DE ROXTON, Ferme de 213 arp. dont environ le 1/4 est en prairie et en culture et les 3/4 sont boisés, magnifique érablière avec cabane à sucre équipée, garage, 2 étables, maison, 1 650 000 \$



BONSECOURS, Magnifique domaine agricole de près de 20 acres, érablière de +/- 2 000 entaillées avec quota de +/- 9 000 lb, équipements acéricoles inclus, jolie maison très spacieuse, site très privé et intime, 995 000 \$



ST-PIE, Splendide domaine agricole de 169 arp. presque tous cultivables en 2 blocs indépendants, magnifique maison haut de gamme, 3 pouponnières porcines d'une capacité de +/- 4 200 places, 4 395 000 \$



ST-MARC-SUR-RICHELIEU, Magnifique domaine agricole de 14 acres avec verger, jolie maison, grand garage, entrepôt réfrigéré, piscine intérieure, très bien localisé et bien plus, 1 299 000 \$



ST-HYACINTHE, sect. STE-ROSALIE, Terre agricole de 206 arp. principalement cultivables, terre divisée en 2 blocs indép., maison à rénover, garage à machinerie, étable, 3 395 000 \$



STE-CÉCILE-DE-MILTON, Magnifique domaine agricole de 322 acres principalement boisés, grande prairie à l'avant, jolie maison très spacieuse, gigantesque garage à machinerie, potentiel d'érablière, 1 350 000 \$



ST-JEAN-SUR-RICHELIEU, Ferme agrotouristique, terre agricole de 8 acres, plantation de bleuets, étang privé, jolie maison, autre bâtiment indépendant avec salle de réception, site d'exception, 799 000 \$



ROXTON FALLS, Joli petit terrain agricole de 17 acres cultivables presque entièrement en prairie, garage, bordé par la rivière Noire, 269 000 \$



NOTRE-DAME-DES-SEPT-DOULEURS DE L'ÎLE VERTE, Site exceptionnel sur l'une des rares îles habitables au Québec, terrain de 13 acres, droit de bâtir une maison, vue à couper le souffle en bordure du fleuve St-Laurent, 449 000 \$

FERMES À VENDRE



STANBRIDGE EAST, sur ch. Bunker, Grande terre de 507 arp. dont +/- 125 arp. cultivables, le reste est boisé avec plusieurs sentiers aménagés, jolie maison rénoverée et beaucoup plus, 2 995 000 \$



ST-LÉONARD-D'ASTON, Ferme porcine biologique de +/- 1 500 places sur litière en engraissement et en intégration, terre de 719 arp. dont environ 556 arp. cultivables, maison, 2 grands garages et plus, 8 900 000 \$



ST-BERNARD (Beaurivage), Ferme d'élevage de bœuf de finition, plus de 1 300 places en engraissement, grande terre de 485 arp. dont +/- 402 arp. cultivables, garages et plus, 4 095 000 \$



STE-CÉCILE-DE-MILTON, Terre agricole de 245 arp. dont +/- 161 arp. cultivables, porcheries en engraissement, maison, garage à machinerie, 3 silos à grains dont un séchoir et plus, 3 795 000 \$



ST-THÉODORE-D'ACTON, Ferme de 192 arp. dont environ les 2/3 sont en prairie et le 1/3 est boisé, bon potentiel d'érablière, 2 garages, étable, maison et plus, 1 695 000 \$



MARTINVILLE, Grande terre de 506 arp. principalement en prairie, en foin et en pâturage, porcherie en engraissement de +/- 1 300 places, grand garage, étable, potentiel pour érablière et plus, 1 850 000 \$



ST-ISIDORE-DE-CLIFTON, Ferme bovine de 247 acres dont environ 122 acres en prairie et en culture, maison, 2 grands garages, étable fonctionnelle, érablière et plus, 1 250 000 \$



BRIGHAM, Terre agricole de 388 arp. dont +/- 200 arp. sont cultivables, grande remise à machinerie, jolie maison, 2 silos à grains dont un séchoir, boisé avec érablière et plus, 4 495 000 \$



DUNHAM, Ferme porcine d'environ 6 000 places en pouponnière, terre de 166 arp. dont +/- 24 arp. cultivables, érablière d'environ 5 000 entaillées, 1 995 000 \$



COOKSHIRE-EATON, Ferme bovine et avicole sur 100 acres dont +/- 40 acres en prairie, maison spacieuse, poulailler, boutique de vente au détail et droit de bâtir une autre maison, 999 000 \$



ACTON VALE, Ferme maraîchère sur 10 acres bordée par la rivière, jolie maison, plusieurs serres et aménagements, poulailler, kiosque de vente au détail et plus, 675 000 \$



WICKHAM, Ferme porcine de +/- 1 250 places à l'engraisement, terre de 421 arp. dont +/- 240 arp. cultivables, plusieurs bâtiments agricoles et garages, 3 495 000 \$

FERMETTES ET DOMAINES À VENDRE



BONSECOURS, Gigantesque domaine de 185 acres, prairie, boisé et érablière, maison ancestrale rénoverée, garage, rivière, 2 autres droits de bâtir résidentiels, vue magnifique sur le mont Orford, 1 050 000 \$



GRANBY, Fermette de près de 10 acres principalement en prairie, spacieuse maison au charme d'antan, 2 garages et une petite grange, à proximité du centre-ville de Granby, d'écoles et de tous les services, 999 000 \$



STE-MARIE-DE-BLANDFORD, Joli domaine agricole sur 150 acres, maison spacieuse et récente, grand garage indépendant, 2 étangs privés et plus, 789 000 \$



ST-PAUL-D'ABBOTSFORD, Domaine sur 5 acres, site idéal pour y avoir quelques animaux, jolie maison, grand garage, grange, bel aménagement, grande prairie, 899 000 \$



RACINE, Domaine agricole sur 116 acres, terre principalement boisée avec prairies clôturées, étang privé, grande maison intergénérationnelle, grange, 1 199 000 \$



STE-BRIGITTE-DES-SAULTS, Joli domaine de 79 acres avec boisé et grande prairie, bordé par la rivière Nicolet, maison récente et spacieuse, garages et plus, 875 000 \$

La référence en immobilier agricole au Québec

TERRES À VENDRE



NOYAN et CLARENCEVILLE, Lots de terres agricoles à proximité les unes des autres totalisant près de 1 500 arpents dont +/- 1 060 arp. cultivables, quelques bâtiments agricoles et plus, 20 500 000 \$



ST-FÉLIX-DE-KINGSEY, Gigantesque terre agricole de 266 acres principalement boisées, droit de construire une maison, belle façade sur la rivière St-François et plus, 1 895 000 \$



MIRABEL, Terre agricole de 73 arp. dont +/- 42 arp. cultivables et drainés, bon bâtiment agricole rénové de 150 pi x 42 pi idéal pour animaux ou entreposage, 975 000 \$ **NOUVEAU PRIX!**



ST-LÉONARD-D'ASTON, Terre de 138 arp. presque tous cultivables, belles grandes parcelles drainées, bonne localisation, aucun bâtiment, 1 750 000 \$



ST-DENIS-SUR-RICHELIEU, Terre agricole de 43 arp. principalement cultivables, ancienne étable aménagée en boutique de vente au détail et autre bâtiment aménagé en bureau, 1 075 000 \$



MARICOURT, Ancienne ferme laitière avec terre de +/- 305 arp dont environ 127 arp. cultivables, le reste est boisé avec érablière, maison, très grand hangar à machinerie, grange, atelier mécanique et plusieurs garages, 1 875 000 \$



YAMASKA, Terre de 58 arp. dont +/- 29 arp. cultivables, terre de type loam de belle qualité, aucun bâtiment, 650 000 \$



STANBRIDGE EAST, sur route 202, Grande terre de 360 arp. dont +/- 135 arp. cultivables, le reste est boisé et offre un potentiel acéricole, aucun bâtiment, 3 345 000 \$



STANBRIDGE EAST, sur ch. Gage, Terre de 181 arp. dont +/- 143 arp. cultivables, maison louée, étable, 3 garages agricoles, très beau secteur paisible et plus, 2 975 000 \$



ST-CLAUDE, près de WINDSOR, Terre agricole de 275 arp. dont +/- 205 arp. cultivables, aucun bâtiment, 1 695 000 \$



STE-CÉCILE-DE-MILTON, Terre de 129 arp. dont +/- 89 arp. cultivables, fosse à purin et remise à machinerie, 1 795 000 \$



ST-ARMAND, Grande terre agricole d'environ 210 arp. dont +/- 105 arp. cultivables, terre de bonne qualité pour grandes cultures, garage, 2 250 000 \$



ST-CAMILLE-DE-LELLIS, Terre de +/- 298 arp. dont environ la moitié est cultivable et en foin, jolie maison spacieuse, 2 grands garages, site très privé, 995 000 \$ **NOUVEAU PRIX!**



ST-JEAN-SUR-RICHELIEU, près de La Prairie, Terre de 221 arp. presque tous cultivables, 2 095 000 \$ **NOUVEAU PRIX! FAITES UNE OFFRE!**



DUNHAM, sur ch. Selby, Terre de 290 arp. dont +/- 78 arp. cultivables, plusieurs points de vue magnifiques, aucun bâtiment, 1 395 000 \$



DUNHAM, sur ch. Hudon, Terre de 193 arp. dont +/- 70 arp. cultivables, boisé mixte et mature, plusieurs points de vue magnifiques, aucun bâtiment, 1 095 000 \$



WICKHAM, Terre agricole de 146 arp. dont +/- 89 arp. cultivables et en partie drainés, belle qualité de terre offrant de bons rendements, aucun bâtiment, 1 095 000 \$



WICKHAM, Terre agricole de 55 arp. presque tous cultivables et majoritairement drainés, aucun bâtiment, 569 000 \$



LA PATRIE, Terre de 120 arp. principalement en culture et en prairie, site enchanteur bénéficiant d'une vue magnifique, maison, grange/étable, étable froide, garage isolé et plus, 1 095 000 \$



CARIGNAN, Terre agricole d'environ 65 arp. presque tous cultivables, garage, endroit stratégique bénéficiant d'une excellente localisation, 1 095 000 \$



DRUMMONDVILLE, Terre agricole de 121 arp. presque tous cultivables, très bien localisée au bout de l'autoroute 55, aucun bâtiment, 2 395 000 \$



STE-CÉCILE-DE-MILTON, Terre agricole de 195 arp. principalement cultivables, belle parcelle de terre noire en 2 blocs de terre indépendants, maison, garages, étable, 2 095 000 \$



STE-CÉCILE-DE-MILTON, Terre idéale pour culture maraîchère, terre noire de 76 arp. presque tous cultivables, maison, grand garage, étable, structure de dôme, 1 095 000 \$



ST-EUGÈNE-DE-GRANTHAM, Terre agricole de 60 arp. dont +/- 11 arp. cultivables, le reste est boisé, excellent secteur pour la chasse et plus, 395 000 \$

ÉRABLIÈRES ET BOISÉS À VENDRE



CHESTERVILLE, Érablière avec quota +/- 5 000 entailles sur tubulure, terre de 111 acres, cabane à sucre avec logement attenant, équipement de bonne qualité, grand garage, petite grange et plus, 1 195 000 \$



MONT-CARMELO, Érablière sur terres publiques, +/- 40 000 entailles sur tubulure, potentiel supplémentaire, quota de 158 524 lb, cabane à sucre équipée, projet clés en main, 2 995 000 \$ **NOUVEAU PRIX!**



ST-MATHIEU-DE-BELCEIL, Magnifique érablière de +/- 15 000 entailles avec quota de +/- 26 000 lb, cabane à sucre et plus, 2 390 000 \$ **FAITES UNE OFFRE!**



ST-MATHIEU-DE-BELCEIL, Érablière de +/- 7 500 entailles avec quota d'environ 13 000 lb, terre de 146 arp., ancienne cabane à sucre et plus, 995 000 \$



CARIGNAN, Terre de 155 acres dont +/- 40 acres sont cultivables et en prairie, le reste est boisé, 1 495 000 \$



CARIGNAN, Terre de 111 acres dont +/- 10 acres sont cultivables et en prairie, le reste est boisé, 1 395 000 \$



STE-THÉCLE, Érablière de +/- 40 000 entailles avec quota de 116 777 lb, terre de 588 acres, plusieurs stations de pompage et plus, 3 695 000 \$



STE-THÉCLE, Magnifique érablière de +/- 15 000 entailles avec quota, cabane à sucre incluant plusieurs équipements, site bien localisé, 1 495 000 \$



DUNHAM, près du lac Selby, Terre boisée de 44 acres, excellent potentiel pour y aménager une érablière, bon site pour la chasse et autres activités de plein air, 350 000 \$



ST-JOACHIM-DE-SHEFFORD, Belle érablière de +/- 5 500 entailles avec quota de +/- 18 000 lb, station de pompage incluant un séparateur technologique de grande qualité et beaucoup plus, 1 125 000 \$



STOKE, Terre agricole principalement boisée de 23 acres, droit de bâtir une maison, écurie à rénover, secteur à haute valeur écologique, pour les amoureux de la nature, 485 000 \$



ST-THOMAS, région de Lanaudière, Terre boisée de 106 acres, zonage agricole, secteur idéal pour la chasse, 359 000 \$

Des erreurs d'impression peuvent survenir dans les textes ou les prix. L'information auprès de l'annonceur demeure la version officielle.

DAVID COUTURE 450 525-0052
Ctr imm., ing. agricole

SARA DE GRADY 450 521-8811
Ctr imm., B.A.A.

WWW.IMMOBILIER-AGRICOLE.COM



Dyane Cotnoir
DA Courtier immobilier agréé
commercial

| 819 620-8585

| courtier@dyanecotnoir.com
| Dyanecotnoir.com

www.dyanecotnoir.com

**Courtage
agricole.ca**



Achat et vente de fermes

Actio inc, agence immobilière

VENDU

ST-LUDGER
TERRE AGRICOLE 89 ACRES

VENDU

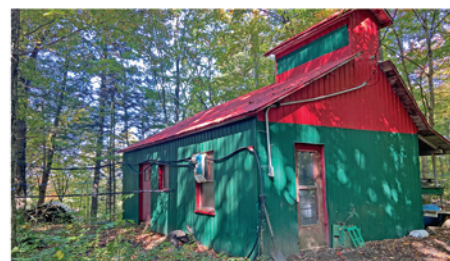
ANCIENNE FERME LAITIÈRE
122 ha avec érablière, bâtiments...

VENDU

STE-ÉLISABETH
CENTRE DE GRAINS



À VENDRE SAINT-ALFRED
Terre à vendre 188 acres dont
155 acres en culture, petite érablière
sur tubulures (1033 entailles), salle
de pompage, cabane et chalet,
fosse à purin, puits artésien, garage/
remisage ancienne grange et plus!
Région dynamique près de
Beauceville. **819 620-8585**



UNE COURTIÈRE QUI VOUS REPRÉSENTE EST LA MEILLEURE FAÇON DE VOUS PROTÉGER.

VOUS AVEZ UN PROJET IMMOBILIER?

À chaque étape, je représente VOS intérêts pour que vous puissiez acheter ou vendre
votre propriété au meilleur prix possible, en toute confiance.

L'expérience fait une différence!

**Contactez-moi
dès aujourd'hui!**

Une idée d'AgriExtra



**Constructions
Agrico inc.**

Pondoir Fanny Gauthier Patoine à St-Adrien

AGRICOLE, RÉSIDENTIEL ET COMMERCIAL

ENTREPRENEUR GÉNÉRAL

210, chemin de l'Aéroport Lambton (Québec) G0M 1H0
info@constructionsagrigo.com | www.constructionsagrigo.com

Tél. : 418 486-7224 | Cell. : 418 332-0444
Télé. : 418 486-7304



Livraison gratuite à l'achat de 1 000 \$ et plus

**COUPEAU AUTO-AIGUISANT AU CARBURE
POUR MÉLANGEUR VERTICAL**

**PLUS BESOIN D'AIGUISER
VOS COUPEAUX**

Avec notre nouvelle technologie breveté

9120524

ADAPTABLE | DURABLE | ABORDABLE



Couteau pour mélangeur Rovibec à
SEULEMENT 175 \$

**LE PLUS DURABLE
DE L'INDUSTRIE!**

Rovibec • Valmetal • Patz • Supreme • Kuhn • Penta
• Jaylor • NDE • Faresin • Lucknow • Keenan • Anderson
• Siloking et bien plus encore...

Informez-vous !

Usinage Bernard Inc
31, rue de Bâtitseurs St-Ephrem
(Québec) G0M 1R0
Vincent Bernard 418 313-5634



TÉMOIGNAGE

Au début, je ne croyais pas aux coupeaux auto-aiguisant de Cutomax, mais je n'en pouvais plus d'entretenir mes coupeaux chaque semaine donc j'ai essayé Cutomax avec désespoir. C'est avec stupéfaction que j'ai réalisé que ces coupeaux sont réellement sans entretien, je suis un client plus que satisfait et je crois que cette nouvelle technologie va révolutionner le monde du mélangeur agricole. Je suis très fier de mon investissement, ces coupeaux nous font sauver beaucoup de temps et d'argent. Je les recommande à tout le monde.

Alain Couture
Vicky Grondin
Jackson Couture
Ferme Vicain senc
Saint-Éphrem

Suivez-nous sur

SITE TRANSACTIONNEL!

Pour toute commande ou information
www.cutomax.com | info@cutomax.com

penergetic

Le futur de l'agriculture™

Fabriqué en Suisse

Fumier et lisier

penergetic g

Active le lisier



- Fixe l'azote dans le lisier et le fumier (rapporte en azote jusqu'à 0,20 \$/unité animale par jour)
- Réduit le temps de brassage des fosses
- Contrôle les gaz à effet de serre
- Contrôle les odeurs et l'ammoniac
- Assainit l'environnement

penergetic k

Traite les fumiers et les litières



penergetic k sol

Équilibre vos sols

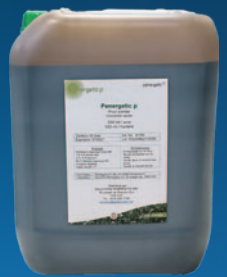
- Libère les nutriments
- Équilibre l'humus et les bactéries du sol



penergetic p plante

Optimise vos cultures

- Double les racines
- Accroît la résistance aux maladies et au stress environnemental
- Augmente vos rendements jusqu'à 20 % et plus



Élevage

penergetic t

Améliore la santé et la productivité animales

- Augmente la conversion alimentaire
- Renforce la résistance immunitaire
- Optimise les productions animales



AQUAKAT®

Transforme votre eau du robinet en eau de source vivante

- Hausse la production de lait jusqu'à 1 litre/vache/jour
- Augmente la conversion alimentaire
- Réduit le temps d'élevage
- Augmente la performance des cultures en serre
- Réduit les besoins en produits chimiques lors des pulvérisations



Solutions Penergetic inc.
Eric Schaffner : 418 225-7186
Bur. : 418 397-8229
ericsha@telus.net

 penergetic.ca

LOCATION DE TRACTEURS

www.chasse-neige.ca/location-de-tracteurs

CHASSE NEIGE



Une idée d'AgriExtra

LOCATION DE TRACTEURS AGRICOLES POUR L'ÉTÉ

- Nos tracteurs John Deere sont tous récents (2021 à 2023) et encore couverts par la garantie du manufacturier
- Pneus agricoles avec roues ajustables
- Modèles : 4066R (avec chargeur) - 6110M / 6120M IVT (nouveau modèle avec chargeur)
- 66 hp à 120 hp • Transmission hydrostatique, PQ ou IVT
- Options sans frais tel que : pesées avant, miroirs, 3 sorties d'huile etc.
- Nous livrons partout au Québec
- À partir de 25 \$/h

Réservez maintenant! **514 968-3353**

daniel@chasse-neige.ca

Équipement Moreau S.E.N.C.

SERVICE D'URGENCE 7/7

Cell. : 450 494-2722

Financement à l'achat
Location à court ou
à long terme

Distributeur
autorisé de



Exclusif au Québec
21 petites balles!

marcrestmfg.com



Une seule balle pour faciliter l'entreposage ou le transport

Ensacheuses
Ag-Bag
reconditionnées
450 494-2722



AG TUBE

En instance de brevet

Ensacheuse fabriquée au Québec
pour tubes de 8, 9, 10 et 12 pi



Voitures Horst 865 Quadsteer, conçues pour le transport
stable des chargements et une compaction minimum
des sols. Choix de modèles : 4, 6 ou 8 roues.

Pièces maîtresses et accessoires
pour Ag-Bag et Kelly Ryan :
transmissions, rotor, freins, câbles, etc.

Service de reconditionnement pour
ces ensacheuses, appelez-nous!

Une idée d'AgriExtra



www.silagesaver.com

« Un cultivateur est un conservateur. » Le SilageSaver est là pour conserver
les aliments durement gagnés et garantir une production laitière de qualité constante.

Après 6 semaines



- 1) Éviter la contamination de vos récoltes
- 2) Favoriser l'étanchéité de votre silo
- 3) Obtenir une meilleure fermentation de l'ensilage
- 4) Fournir à votre troupeau une alimentation de qualité

450 546-4306

info@silagesaver.com

St-Lazare, Québec

Une idée d'AgriExtra

ÉQUIPEMENT DE FERME • VENTE • INSTALLATION • FABRICATION AVEC LES MÊMES SPÉCIFICATIONS QU'IDÉAL • RÉPARATION D'ÉQUIPEMENTS USAGÉS



Raclette à chaîne ou hydraulique



Chaîne à billot



Maille de centre monobloc en acier robuste, juxtaposée

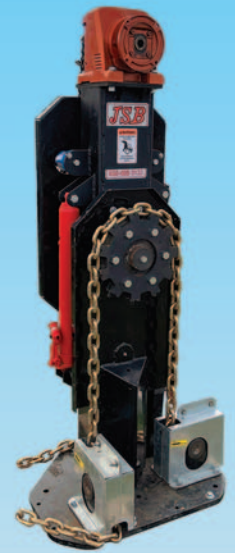


Transmission rehaussée



Pompe pré-fosse 4 po, avec ou sans brasseur, roulement dans un bain d'huile

Nouveau



Transmission verticale JSB V2, à chaîne 1/2 po



Évacuateur de fumier automatique

G P Payette Inc.
 Saint-Jacques de Montcalm, Québec
 450 839-9333

Agri Services C.S.R. Inc.
 Nicolet, Québec
 819 293-8676

Les Équipements AgriLeader Inc.
 Ormstown, Québec
 450 829-3773

Sylvain Maillette
 Saint-Zéphirin-de-Courval, Québec
 819 388-2615

Équipement Richard D'Anjou Inc.
 Saint-Philippe-de-Néri, Québec
 418 498-3114

Entreprises Éric Grondin Inc.
 Sainte-Clotilde-de-Beauce, Québec
 418 332-0531

Services Agricoles Fermetech Inc.
 Saint-Narcisse-de-Beaurivage, Québec
 581 223-8383

Les Équipements de Ferme Bonneau
 Saint-François-de-la-Rivière-du-Sud, Québec
 418 241-6205

Installation EKKA
 Victoriaville, Québec
 819 806-0419

Léo Agricole
 Compton, Québec
 819 212-4427

Équipements et Pièces J.C.L. Inc.
 Normandin, Québec
 418 274-3372

DISTRIBUTION S. LÉGER
Sylvain Léger : 514 424-8999
sylvleg@outlook.com

DCC Waterbeds®

MATELAS D'EAU DCC WATERBEDS



Frais en été,
chaud en hiver
avec les
lits d'eau DCC



Depuis 6 ans, nous avons plus de 350 fermes installées
avec satisfaction à faire rougir la compétition.

Facebook icon DCC Waterbeds, Québec | Voir vidéos : www.dccwaterbeds.com

6 points de ventes au Québec, en Ontario et les Maritimes

Garde au chaud en hiver
frais en été

Réduction du
stress thermique
de 6°C à 8°C

Une idée d'AgriExtra

SPÉCIAL

Installation gratuite
pour stabulation libre
Contactez-nous pour
plus d'information!

Confort optimal,
double parois d'eau isolée ISO,
réduction de maladies
(mammites, jarrets, genoux)

RÉDUCTION DE LITIÈRE DE 70 %
ET TEMPS DE TRAVAIL

L'égouttement de liquide se
fait de chaque côté des 2 sections,
donc l'animal reste couché plus
longtemps, reste au sec et
produit davantage de lait.

GARANTIE : 10 ANS
contre la perforation



SDJ Construction se spécialise dans la construction
des secteurs agricole, résidentiel et commercial.

Notre mission est de livrer des projets de qualité
dans des délais records afin de satisfaire les besoins
de nos clients.

Au plaisir de travailler avec vous !

SDJ
CONSTRUCTION

819-398-6369

INFO@SDJCONSTRUCTION.COM

Facebook icon SDJ CONSTRUCTION



ENTREPÔTS RÉFRIGÉRÉS À LOUER

Frigo Victo se spécialise dans l'entreposage de produits à température contrôlée et la location d'espace. Nos bâtiments sont entretenus selon les standards les plus élevés de propreté et surveillés par caméra 24h/24.

TYPE D'ENTREPOSAGE :

- sec
- réfrigéré
- congelé
- etc.

FORMATS D'ENTREPOSAGE :

- palette
- chaudière
- boîtes de carton
- etc.

**VENTE ET LOCATION DE RÉFRIGÉRATEUR
OU CONGÉLATEUR MOBILE**

Besoin de réfrigération sur une courte période
ou pour un événement?

Construits sur bâti d'acier, nos équipements de réfrigération se déplacent et s'installent très facilement à l'intérieur comme à l'extérieur. Nous offrons des modèles de différentes dimensions avec porte-piéton.



Une idée d'AgriExtra

Pour obtenir une soumission ou plus d'information, contactez-nous.



Tél.: 450 776-7464 • Fax.: 450 776-7009
www.revetementagro.com

1195, rue Principale,
Granby (Québec)
J2J 8C8

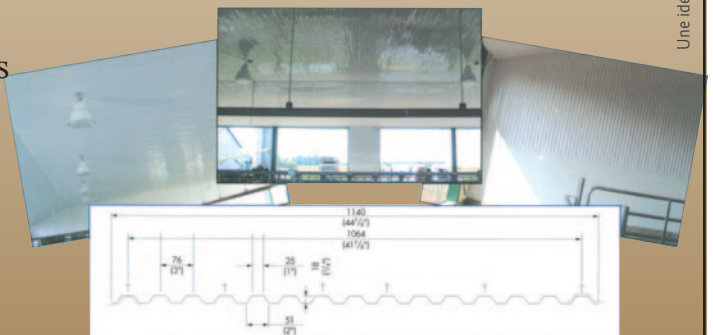
DESCRIPTION:

Les panneaux Agro-plast et Agro-fibre sont des feuilles de H.D.P.E. ou de fibre de verre laminée sur un O.S.B., un contre-plaqué ou un isolant rigide et béton léger (UNIPAN®).

Les Panneaux Agro-plast et Agro-fibre sont idéaux pour les murs, plafonds et divisions des bâtiments neufs ou existants.

AVANTAGES:

- Surface anti-bactéries
- Résiste : - au purin - aux produits chimiques
- à l'acide - à l'essence, à l'huile
- Très grande résistance aux chocs, à l'abrasion et à la corrosion
- Facilité d'installation et de lavage
- Surface sans entretien
- Plus de peinture
- Ne craque pas



Une idée d'AgriExtra



AGRI-VALEUR
IMMOBILIER

agrivaleur.com



SAINT-JEAN-SUR-RICHELIEU

Nouveau prix 2 499 000 \$



99 acres

2 999 000 \$

Ferme, terre en loam argileux, maison, bâtiments de ferme et garage, chemin des Patriotes, près des autoroutes 10 et 35.

Faites votre offre!

SAINT-JEAN-SUR-RICHELIEU

Nouveau prix 2 499 000 \$



133 acres

2 999 000 \$

Terre agricole, loam argileux, chemin des Patriotes, près des autoroutes 10 et 35.

Faites votre offre!

COOKSHIRE-EATON



130 acres

579 000 \$

Terrain agricole bordé par une rivière avec bâtiment de ferme pour l'élevage de bouvillons.

COOKSHIRE-EATON



98 acres

440 000 \$

Terre enclavée de 36 acres cultivables et 61 acres en boisé de conifères au bord de la rivière Eaton Nord.

SAINT-PIE



18 acres

319 000 \$

Terre, érables à sucre +/- 1 500 entailles.

SAINT-BASILE-DE-PORTNEUF



94 acres

899 000 \$

Centre équestre de plus de 94 acres avec écurie, maison canadienne, sentier.

RICHELIEU



150 acres

3 199 000 \$

NOUVEAUTÉ

Terre cultivable en loam argileux, drainée aux 20-25 pi, rendement exceptionnel, à 1 km de l'aut. 10

Le courtier immobilier à votre écoute pour votre projet d'achat ou de vente en milieu agricole



EXCELLENCE

Agence immobilière
FRANCHISÉ INDÉPENDANT ET AUTONOME

Agriculteur et diplômé
Farm Management and Technology

Jean Christophe Massé

Courtier immobilier résidentiel, agricole et commercial

Montérégie / Estrie

Cell. : 450 521-3482 • Tél. : 450 347-7766

info@agrivaleur.com • www.agrivaleur.com



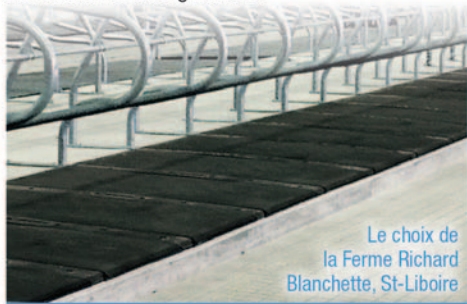
VENTE, INSTALLATION ET LIVRAISON PARTOUT

Toutes nos installations sont garanties et effectuées par des experts

Solutions pratiques aux besoins particuliers de votre troupeau

KEW PLUS

Aussi confortable que le sable sec, mais sans les désagréments!



Le choix de la Ferme Richard Blanchette, St-Liboire



Nouveau Multi-Groove, toujours inimitable, mais avec une nouvelle surface permettant un meilleur écoulement

Un produit qui a fait ses preuves! Depuis que nous l'avons adopté en 2013, nos clients en sont très satisfaits!

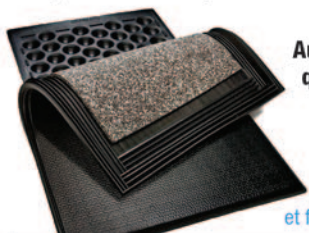
POUR RACLETTES ET ALLÉES

- Idéal pour les allées avec raclette automatisée
- Extrêmement durable
- Renforcé de câbles d'acier de 5 mm à l'intérieur pour empêcher le revêtement de se déformer
- Dessus rainuré : diminue les risques de glissement et de chute
- Contribue à la santé et à la mobilité des onglons



KEW PLUS

- 3 épaisseurs étanches procurant confort, durabilité et stabilité
- Profil martelé pour un meilleur assèchement
- Coupe biseautée empêchant les trébuchements



Aussi confortable que le sable sec, mais sans les désagréments!

Le choix de la Ferme Drapeau et fils de Ste-Françoise

LEGEND XCS

Matelas révolutionnaire à double couche offrant un confort supérieur qui résiste à l'épreuve du temps

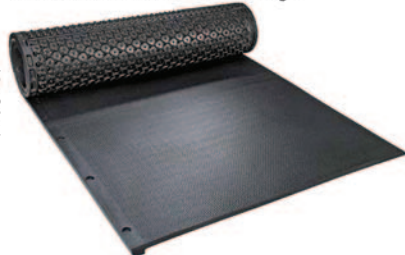


Matelas multi-logettes en rouleau (Duralay Roll Bed)

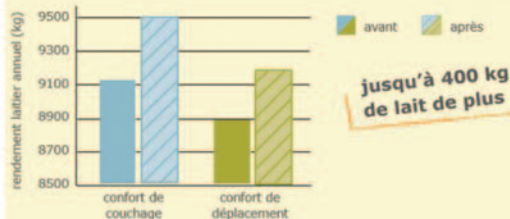


KKM LONGLINE

Profil en nid d'abeille, très résistant à l'usure, avec zones de souplesse différentes = durabilité et excellent confort de couchage



Rendement laitier plus élevé grâce à des zones de couchage et d'exercice respectueuses des bêtes



Source : Eelkema, W., Heikamp, R., Hopster, H., 2004

2 modèles de mangeoires hygiéniques en plastique résistant, faciles d'entretien



TROUVEZ NOS PRODUITS PRÈS DE CHEZ VOUS!

La Guadeloupe (Beauce)

Équipements de ferme Haute-Beauce
418 459-3215

L'Original (Ontario)

Cheff Farm Solutions
613 675-4697

St-Bruno (Lac-St-Jean Est)

Les Équipements Agri-Lait
418 343-2250

St-Pascal

F. Gérard Pelletier Inc. (Agriscar)

418 492-2439 Amqui

Équipements Agricoles C.P.R. Itée
418 629-4916

St-Alexandre-de-Kamouraska

Équipements Agricoles C.P.R. Itée
418 551-7668

St-Anaclet

Équipements Agricoles C.P.R. Itée
418 722-6608

Coaticook

Équipements Agricoles G. Lynch & fils Inc.
819 849-2888

Compton

Léo Agricole inc.
819 212-4427

Ste-Hénédiève

Équipement Dallaire inc.
418 935-3351

Issoudun

Équipements S. Laroche
418 728-2288

Distributeur exclusif





L'EXPERTISE BRITESPAN
AU SERVICE DES AGRICULTEURS!



ÉQUIPEMENTS DE FERME
HAUTE-BEAUCE

Équipements de ferme
 Haute-Beauce
BEAUCE

Charles : 418 459-3215



DÔMES
 QUÉBEC

Dômes Québec
 Saguenay-Lac Saint-Jean
 Simon-Pierre : 418 618-6684



LES ÉQUIPEMENTS
Agroboul
 LA GARANTIE DU RESULTAT

Les Équipements Agroboul
 Montérégie, Estrie
 Martin : 450 502-3644
 Sandra : 450 502-3689



— GROUPE —
CONTRACTE-THOR
 DIVISION AGRICOLE

Groupe Contracte-Thor
 Mauricie
 Francis : 819 448-4112
 Steven : 819 995-5942



MARTEL
 ÉQUIPEMENTS
 Martel Équipements Ag. Inc.
 Centre du Québec
 Daniel : 844 350-3348

Une idée d'AgriExtra

1 855 912-1004

BRITESPAN

D Ô M E S

britespandomes.com



Humidimètre Perten AM 5200-A



L'humidimètre AM 5200-A est conçu pour les installations commerciales. Il permet une analyse précise des céréales, des oléagineux, des haricots, des lentilles, des semences, etc.

- Analyse en 10 secondes de l'humidité, de la température et du poids spécifique.
- Plus de 50 cultures canadiennes préchargées
- Mise à jour annuelle du tableau d'étalonnage de la Commission canadienne des grains
- Plage de vérification de la température des grains de 0 à 45 °C

La mise à jour annuelle de la CCG permet aux exploitants commerciaux d'utiliser les cartes d'étalonnage les plus récentes.

L'humidimètre AM 5200-A peut être intégré aux installations de séchage et aux logiciels de suivi des grains pour une intégration transparente des données.

1
0
1
0
0
5
2
4

Protéinomètre Perten IM 8 800

Le protéinomètre IM 8 800 est un instrument à proche infrarouge qui mesure la valeur en protéines et en huile des céréales et des oléagineux.

- Analyse en 90 secondes pour les résultats concernant les protéines et l'huile
- Autonomie de la batterie de 2 heures
- Précision et portabilité
- Option rentable pour les exploitations agricoles et les silos commerciaux

Les composants à semi-conducteurs et la technologie des réseaux de diodes éliminent les composants optiques mobiles, ce qui confère robustesse et solidité à l'instrument.

Compact et léger, le protéinomètre IM 8 800 vous accompagne là où vous en avez le plus besoin : dans la camionnette, dans la moissonneuse-batteuse et au silo.



Precision Calibration & Equipment est le centre de service et de vente de l'Est du Canada pour les produits Perten/PerkinElmer.

Nous vous offrons un guichet unique pour tout l'équipement de classement et d'analyse des grains dont vous avez besoin.

www.precisionce.com
www.agrilog.ca

VENTE et INSTALLATION

CHÂSSIS SELEX

Plusieurs grandeurs de disponibles



Luminaire DEL étanche
approuvé CSA,
garanti 5 ans

Obtenez
une subvention
d'Hydro-Québec



Parc à veaux en aluminium avec mur séparateur 1³/₈ po en PVC

Panneau de ventilation automatisé pour refroidisseur à lait

Thermostat en
option Plusieurs
dimensions offertes



6
5
4
3
2
1



Ventilateur
à gros
rendement



Ventilateur
variable
16 à 36 po



Ventilateur de recirculation

« Basket fan » de 24 po, 30 po et 36 po



Une idée d'AgriExtra



Vous voulez un **ÉQUIPEMENT DE RÉFRIGÉRATION** de qualité et stocker votre source de revenus; les réservoirs à lait **MUELLER** fixent la norme de qualité.
Protéger votre lait et ayez la paix d'esprit

Une idée d'AgriExtra



1
1
0
5
2
4

www.entrepriseleblanc.com 450 792-6291



Remplacez la poudre de lait par le **PASTEURISATEUR!**

- Économie de temps et d'argent
- Santé de l'animal accrue
- Fiabilité et qualité de produit incomparable

Une idée d'AgriExtra



1
1
0
5
2
4

www.entrepriseleblanc.com 450 792-6291



MINI-MIX

NOUVEAU SYSTÈME

- › Le système Mini-mix Laitier est là pour la fabrication de la ration de moulée durant la préparation des fourrages dans votre mélangeur mobile.
- › Plus besoin d'attendre, le système Mini-mix est un produit adapté à la fabrication de moulée, que vous pouvez programmer à distance.
- › Système économique et facile d'utilisation.
- › Possède 16 recettes et 16 ingrédients.
- › Séquence de fabrication en fonction de votre recette de fourrage.
- › Message d'alarmes acheminés directement à votre téléphone.

CHOIX #1

des producteurs laitiers qui recherchent la qualité et l'innovation



MEMBRE DU GROUPE
MEMBER OF THE GROUP

EXCELPRO

MULTICO ÉLECTRIQUE INC.

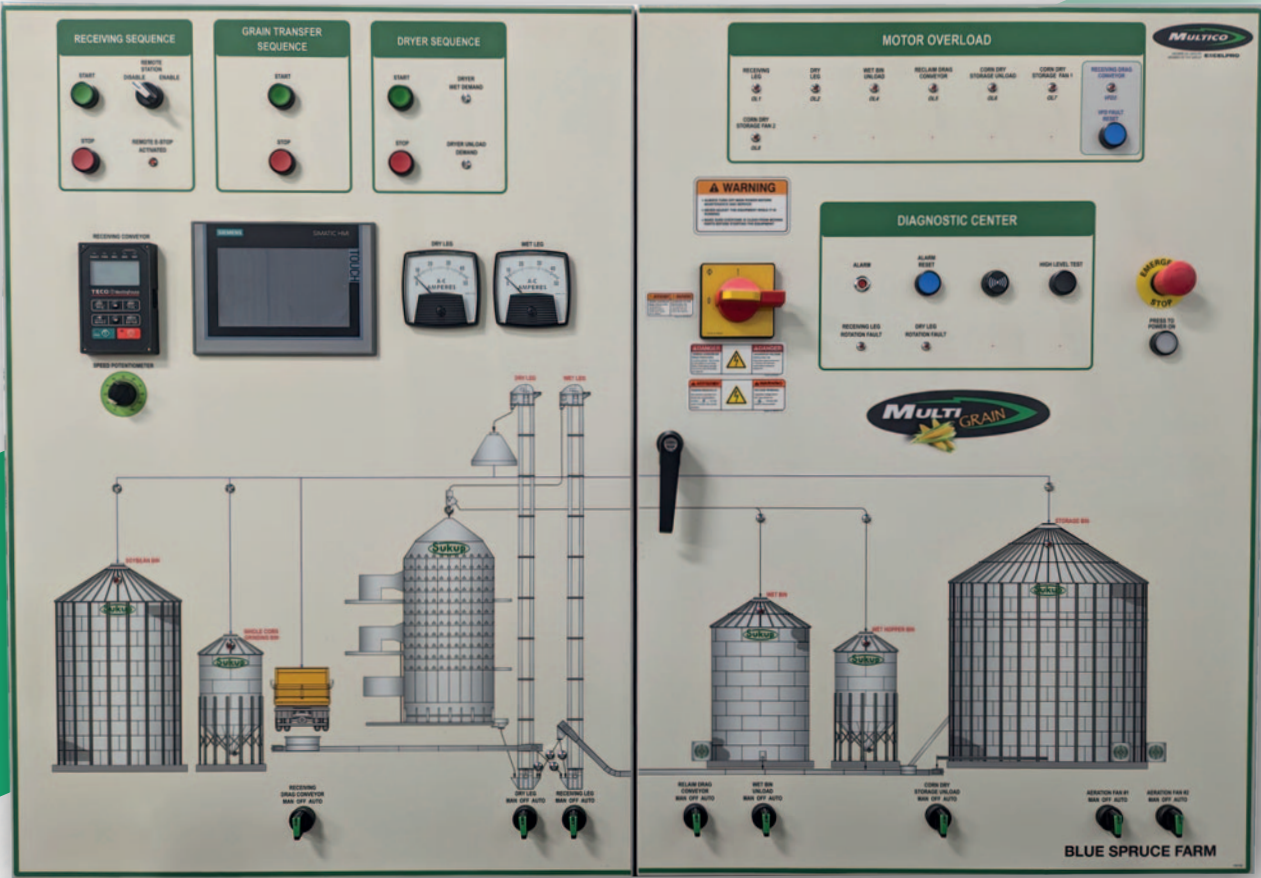
1000, rue Bergeron, Drummondville | Tél. : 819 477-6777



1
9
0
5
2
4

SYSTÈME MULTI-GRAIN

- › Le système Multi-Grain vous permet de Visualiser en un regard la séquence des équipements en fonction
- › Contrôler jusqu'à 5 élévateurs, 5 têtes de distribution, 30 silos, 30 convoyeurs, 30 séquences et 2 séchoirs
- › Message d'alarmes acheminés directement à votre téléphone.
- › Modifier les délais de départ et d'arrêts pour chaque équipement d'une séquence
- › Affichage de la séquence en cours, des alarmes, de l'historique et encore plus



Une idée d'AgriExtra

MULTICO ÉLECTRIQUE INC.

Sans frais : 800 567-3875 | multico@multicoelectric.com | www.multicoelectric.com



S E M E N C E S
EMPIRE

NOUS AVONS TOUT POUR VOUS

- Semences fourragères
- Maïs et céréales
- Engrais verts et soya
- Mélanges personnalisés faits sur place

Programme d'achat avantageux

Au plaisir de travailler avec vous!

160, rue Dominion
Waterville Québec J0B 3H0

CONTACTEZ-NOUS AU :
Tél. : 819 837-0777
info@semencesempire.ca
semencesempire.ca



7
5
1
0
5
2
4

CRYPTOSPORIDIOSE : appelez-nous pour connaître notre protocole gagnant!

Nous sommes à la recherche d'un vendeur sur la route et d'un journalier



En stock

Épandeurs GEA neufs
3 EL48-6100
1 EL48-7900

Épandeurs GEA usagés
2 EL48-6100



Confort (bovins, porcs, volailles) :
DryCare Plus, assèche et désinfecte, sans poussière ni irritation



Usagés

Hache-paille WIC, 9 HP et Patz, 13 HP

PROMO PRINTEMPS

TGT CLEANER 5KG + FOAMKIT A



POUR SEULEMENT 219,45 \$

Equipements Agricoles G. Lynch & Fils Inc. AMS Schippers



AGI-POMPE GEA
1 neuve à double articulation, 24 pi
2 autres reconditionnées, tuyau de 6 po x 24 pi, 540 tr/min
Possibilité de financement, de livraison ou d'installation (en sus)



Laveuse à pression Easy-Kleen sur pneus de 13 po, buse rotative de 4000 PSI, lance de 13 pi avec buses de lavage, syst. d'injection chimique en aval, boyau de 50 pi



Neufs

Mini-mélangeurs Jaylor 5050 et 5051, moteur Honda, 16 et 22 HP, 1 ou 2 vis, hydrostatiques avec freinage dynamique, contrôle à pédale et à levier, etc.

Une idée d'AgriExtra



Boyaux et raccords hydrauliques
Hydraulic Hoses and fittings

La tâche de traite rendue plus facile

Un gain de temps de 20 à 30 %

Les Rails Sylvain Richard inc.

61-A, route 108, Lambton (Québec) G0M 1H0 • Tél. 418 486-7043 • railssylvainrichard@outlook.com



Rails en acier galvanisé et barrières multitâches en aluminium.
S'adaptent à tout équipement de traite et à tout bâtiment.



Rail et porteur pour boyaux de lavage dans le salon de traite



Porteur à eau au poste de lavage dans la laiterie

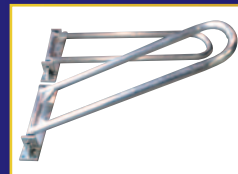


Porteur à eau au poste de lavage dans la laiterie avec plaque pour balance Wataka

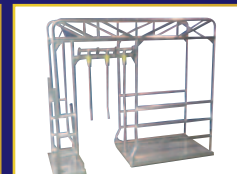


Partout au QUÉBEC

Barrière en aluminium qui vous aide à trier et à diriger votre troupeau vers le robot de traite



Barrière anti retour en aluminium



Passerelle à doigts anti retour en aluminium



Buvette basculante pour faciliter la vidange et le nettoyage. Flotte à haut débit 30, 36, 48 et 60 po



TURGEON
STRUCTURE D'ACIER
ÉQUIPEMENT DE FERME

RBO: 8306-3057-37

Depuis 1969



La plus robuste sur le marché et de qualité supérieure

418 475-6671
www.structuredacier.com

Structure pour un complexe laitier de 125 pieds de largeur sur 158 pieds de longueur.

Merci à la Ferme R. Lapointe & Fils inc., de Egan-Sud, pour sa confiance, et à Construction Langevin, pour sa collaboration.

LE GRAIN

ON EN FAIT NOTRE AFFAIRE !



- Vaste gamme de produits en stock !
- Tous vos équipements à un seul endroit !

450 248-3383 | slevesque@equipementsdussault.com | equipementsdussault.com



LES ÉQUIPEMENTS
DUSSAULT 2014
Division de Jolco Équipements

Membres du groupe Jolco



DEPUIS 1915

BUGNOT

BROYEURS DE PIERRES
BROYEURS FORESTIERS
BROYEURS POUR EXCAVATRICE
BROYEURS HYDRAULIQUES

SAM : 613 678-0405
PHILIPPE : 450 566-4133
info@bugnot.ca

Appelez-nous pour une démonstration : Ontario - Québec - Maritimes

www.bugnot.ca  @BugnotNA



Turbomix 30 (modèle illustré)

RMH
LACHISH INDUSTRIES LTD.
CANADA

RMH propose une gamme complète de mélangeuses automotrices avec :

- des puissances de 118 à 280 CV
- des capacités de 11 à 30 m³ en simple ou double vis
- 4 roues motrices et directrices sur certains modèles
- un moteur arrière facilement accessible
- une suspension sur tous nos modèles

SAM : 613 678-0405 | PHILIPPE : 450 566-4133 info@bugnot.ca

www.rmhmixer.com  @RMHcanada



Exposée à Eurotier en 2018, une machine de 33 675 h!



MULTIVA

Déchaumeuse Multiva portée ou traînée

Conçue en Finlande, solide, pour les terres lourdes.

Modèles de 3.5, 4, 5 ou 6 mètres, en stock!

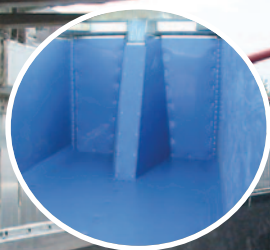


Une idée d'AgriExtra 

Glis-Tout

pour remorque basculante - épandeur
- voiture à fourrage - table à batteuse et autres

La référence depuis 1987



Soudure
de joints
pour plus de résistance
et d'étanchéité.

Glis-Tout
assure un meilleur glissement
de produits.

Aussi disponible : revêtement
en UHMW noir jusqu'à 16 pi de large
par la longueur désirée.

Indispensable • Économique • Résistant

- Volet agriculture :
 - Remorque basculante - Épandeur
 - Voiture à fourrage - Table à batteuse et autres
- Fabriqué d'une seule pièce pouvant couvrir 24, 48, 60, 96, 98 et 120 po de largeur par la longueur désirée.
- Recouvrement en polyéthylène H.M.W. aussi résistant que tous les autres produits de la compétition.
- Protège votre remorque neuve ou usagée, facilite le déchargement de n'importe quel produit que vous transportez (sauf asphalte).
- Aide à prévenir les versements de votre remorque sur le côté.
- Économie de temps et d'argent entre chaque déchargement.
- Service d'installation offert chez vous ou à nos locaux.
- Épaisseurs disponibles :
 - 125 mm soit $\frac{1}{8}$ po - 250 mm soit $\frac{1}{4}$ po
 - 375 mm soit $\frac{3}{8}$ po - 500 mm soit $\frac{1}{2}$ po

les revêtements
AGRO

1195, rue Principale, Granby (Québec) J2J 0M3

Tél. : 450 776-1010

1 800 463-2906

Télec. : 450 776-7009

www.revetementagro.com

Une idée d'AgriExtra



Gérard Hamel
ASSURANCES INC.
CABINET EN ASSURANCE DE DOMMAGES



Spécialiste en assurance agricole

Un service **IMPECCABLE**
avant et après sinistre depuis 1960

KHAMEL@GHAMEL.COM

GERARDHAMELASSURANCES.QC.CA

VICTORIAVILLE

305, boul. Bois-Francs Sud

819 758-3106

PLESSISVILLE

1194, avenue St-Louis

819 362-7353

Vos biens méritent ce qu'il y a de **mieux!**
Contactez-nous pour une soumission



AGRIEXTRA

Une idée d'AgriExtra



Une force québécoise au service des agriculteurs depuis plus de 60 ans

Corporation d'acier UNGAVA USC Itée
3100, boul. Losch
Saint-Hubert (Québec) J3Y 3V8

TOUS LES AVANTAGES DE L'ACIER
À UN PRIX PLUS QUE COMPÉTITIF
1 800 986-4282

LIVRAISON RAPIDE



Merci à la Ferme Pikani, de Saint-Denis (Kamouraska)



Merci aux Fermes Tri-Jardins
(entrepôts à pommes de terre)

BÂTIMENTS AGRICOLES, INDUSTRIELS ET COMMERCIAUX



Installation facile
(manuel fourni)



Bâtiments **ARCHIDROME®**

- Arénas pour chevaux
- Abris pour animaux
- Entrepôts à foin ou à machinerie
- Fosses à fumier, etc.

Directement du manufacturier
Aucun intermédiaire

MODÈLES VARIÉS ET DURABLES, DE 12 À 70 PI DE LARGEUR



GAMA



MODÈLE V



MODÈLE C



MODÈLE V

Nos bâtiments sont manufacturés au Québec

- Avec de l'acier galvanume plus AZ-180
- Fabriqués selon les normes du CNB
- Approuvés par des ingénieurs
- Garantis pendant 50 ans (perforation)

1 800 986-4282

Tél. : 450 678-4444 | Téléc. : 450 678-4441

info@archidrome.com | www.archidrome.com

AGRIEXTRA • Mai 2024

43



2377, boul. Thibeau, suite 214, Trois-Rivières (Québec) G8T 1G1
 Cell. : **819 699-5425** • Bureau : **819 376-0549**
 info@robotiquesagri-innovation.com
www.robotiquesagri-innovation.com

**Même tarif
24h/7j**



ROBOTIQUES

Agri-Innovation

CONFIANCE ET FIABILITÉ

Vous remarquez que de plus en plus de producteurs optent pour Robotiques Agri-Innovation et les robots BouMatic Robotics dans leurs projets !

La qualité des produits et l'excellence du service, combinés à l'attention que nous donnons au bien-être des producteurs et de leurs vaches, des raisons qui font toute la différence !



Chariot à lait Urban, disponible 100L, 150L, 200L, 250L



Louve à veaux Urban, pour les petits et grands troupeaux



Usagé • Usagé • Usagé • Usagé • Usagé • Usagé • Usagé



Robot balles rondes **Rovibec**, manuel ou automatique, rail rond ou I-Beam au choix du client



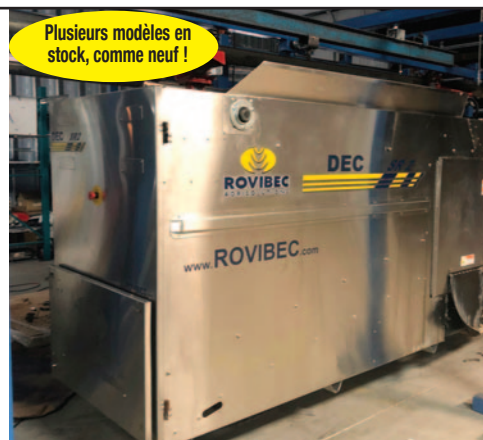
Robot de traite **BouMatic MR-S1**, usagé, avec les dernières mises à jours



Robots de traite **SAC**, un double usagé (remis à neuf) et un simple neuf (photo à titre indicatif) appeler pour informations!



Mélangeur **Val-Metal V-Mix 700**, avec drive pour le 600 volts et convoyeur de sortie



Rovibec Dec-SR 1, Dec-SR 2 et Dec-SR 3, un côté, écran tactile, rail rond ou I-Beam



Rovibec Dec-RTM 4430-4436-4442 et 4448, avec écran tactile, un côté ou deux côtés avec top-dress, rail rond ou rail I-Beam, au choix du



Robot à grains **Rovibec**, rail rond ou I-Beam, de 5 à 8 aliments, un côté ou deux côtés au choix du client écran tactile

Maintenant partenaire Rovibec pour mieux vous servir!



Depuis 1995

TUYAUX
ANDRÉ JETTÉ

9457, rue St-Vincent, Mirabel (Québec) J7N 2V6

☎ 450 258-3984

☎ 514 248-5033

✉ info@tuyauxandrejette.com

🌐 tuyauxandrejette.com

LIVRAISON PARTOUT AU QUÉBEC



Tuyaux de plastique pour ponceaux



Tuyaux en acier galvanisés, aluminisés, ou galvanisés recouverts de polymère (trench coat)



Unique au Québec

Tuyaux de ciment de diverses longueurs jusqu'à 24 pi



Tuyaux de ciment neufs ou usagés diamètre de 10 à 120 po, longueur de 8 pi



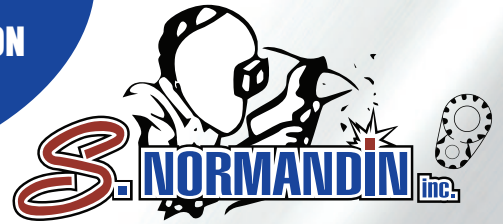
Réservoirs en acier ou en fibre de verre



Réservoirs en acier pour ponceau

Une idée d'AgriExtra

SOUSSION GRATUITE



Réservoirs et rampes en acier inoxydable pour tous les épandeurs à lisier



Caniveaux de drainage en acier inoxydable avec caillebotis (grilles) en fibre de verre en stock ou sur commande

Une idée d'AgriExtra

505, rue Bonin, Acton Vale (Québec) J0H 1A0
450 546-4162 • steve@snormandin.com

1 0 1 7 0 5 2 4

PREV TECH
INNOVATIONS INC.

UNE ÉQUIPE DÉDIÉE À LA SÉCURITÉ DE VOTRE RÉSEAU ÉLECTRIQUE

PROGRAMME DE PRÉVENTION

CONTRE LES INCENDIES ET INTERRUPTIONS D'OPÉRATIONS

- Surveillance en temps réel 24/7
- Assistance offerte par nos experts
- Installation facile et rapide
- La solutions la plus reconnue par les assureurs



L'HUMAIN DERRIÈRE LA TECHNOLOGIE

Une équipe hautement qualifiée qui communique avec vous dès qu'une situation nécessite votre attention.

PREVTECH.CA
1-888 224-0604

UNIS POUR PROTÉGER La sécurité électrique, notre mission commune

Agrivolt

BIEN-ÊTRE ANIMAL ET GESTION DES TENSIONS PARASITES

PROGRAMME CLÉ EN MAIN

DE CONTRÔLE DES TENSIONS PARASITES

- Service de diagnostic
- Évaluation du niveau de tension
- Rapport détaillé et recommandations
- Maintenance et support technique
- Adapté à la ferme d'aujourd'hui



VOTRE TROUPEAU PERFORME-T-IL DE MANIÈRE OPTIMALE?

DIAGNOSTIC 440\$
POUR AUSSI PEU QUE

Corporation des maîtres électriciens du Québec

AGRIVOLT.COM
1-800-463-3486



Machineries et pneus
R. Thériault inc.



1441, boul. Saint-Laurent Est, Louiseville, (Québec) J5V 2L4

819 228-8426 | mach.pneu.theriault@cgocable.ca

Des milliers de pneus usagés et neufs, agricoles, industriels, forestiers, camions et autos, et grande quantité de roues en stock !

PRIX TRÈS COMPÉTITIF !

**17.5R25, 20.5R25,
23.5R25, 26.5R25**



AUSSI EN STOCK :

Dimensions de pneus rares : 650x20, 750x20, 825x20, 900x20, 1000x20, 1100x20, 1200x20, 1300x20, 1300x24, 1400x20, 1400x24, 1600x24

Pneus de flottaison et wagon agricole : 365/80R20, 365/70R22.5, 425/65R22.5, 445/65R22.5, 455/55R22.5

Nous offrons également le montage et l'installation sur tous types de machinerie et véhicule !

NOS MACHINERIES USAGÉES

• ACHAT • VENTE • ÉCHANGE • CONSIGNATION

Nouveau



Tracteur Kubota M9540, 4RM, 4 800 h, chargeur Kubota, très propre

4 en stock!



4 tracteurs Case IH MXM 120, 2006, 4RM, heures de chacun : 2 900 h, 3600 h, 6 100 h, 6 700 h, pneus neufs avant et bons pneus arr.,



Tracteur John Deere 7210, 2002, 4RM, chargeur, pneus arrière neufs, très propre

Nouveau



Plusieurs remorques de différentes longueurs, avec 1 essieu, 2 essieux et 3 essieux



Remorque Asetrail à Timon, 3 essieux, freins à air, suspension à air, planche de 24 pi., descente de 5 pi



Chargeur Volvo L90C, 1990, 4RM

2 en stock!



2 chargeurs Caterpillar IT14, 4RM, pneus 17.5x25, machine très solide



Plusieurs godets de différentes grosseurs avec différentes attaches

En stock!



Foreuse sur camion 6 roues Freightliner, diesel, moteur aux., très propre



Chenille Bombardier Go-Tract GT-2000 WT, moteur diesel Cummins 8.3l, transmission Spicer



Camion Volvo, boîte dompeuse, grappe hydraulique, automatique

Nouveau



Camion Ford Sterling, seulement 98 000 km, dompeur, inspecté



Camion Ford F450, diesel, boîte dompeuse en aluminium

Peut-être vendu séparément



3 boîtes dompeuses usagées en stock, très propre

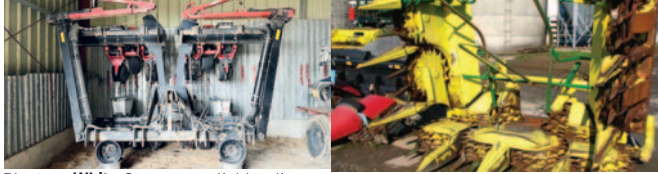
www.machinerietheriault.ca

Sylvain Guay

1169 Faddentown, Clarenceville, Noyan (Québec) J0J 1B0

Cell : 514 444-9324 • Financement offert

A. N. D. O. - 4000



Planteur **White** 8 rangs, repliable, disque Bec **Kemper**, 8 rangs, 3 en inventaire engrais Aulari, boîte d'engrais ADLS 5 t



John Deere 7450, 2 600 h, bec Kemper, 6 boîtes à gravité 325 avec wagon Horst, 8 rangs (Photo à titre indicatif)



Bec **Kemper**, 6 rangs, 4 en inventaire Ensileuse **John Deere** 6910, 1997

Nous vendons des pièces usagées et neuves pour fourragères, rouleaux éclateurs et pour ensileuses trainées et automotrices de toutes les marques. Nous importons des fourragères automotrices sur commande



Machineries et pneus
R. Thériault inc.

1441, boul. Saint-Laurent Est,
Louiseville, (Québec) J5V 2L4

819 228-8426 | mach.pneu.theriault@cogable.ca



NOS MACHINERIES USAGÉES



Excavatrice **Kobelco** ED150, 2003, gratte avant réversible, attache rapide, 1 godet, très peu d'heure



Excavatrice **Hitachi** EX75UR, gratte avant, 2 godets



Excavatrice **Kobelco** 80CS, gratte avant, attache rapide, 1 godet



Excavatrice **Hitachi** Zaxis 200LC, 1 godet

• ACHAT • VENTE • ÉCHANGE • CONSIGNATION

www.machinerietheriault.ca

Une idée d'AgriExtra



www.equipementsgagnon.ca

101, boulevard Est, Maskinongé (route 138)

Tél. : 819 227-2245 (Yvon)

1 800 358-2245

Télé. : 819 227-3111

Yvon.gagnon@equipementsgagnon.ca



WALLENSTEIN
METAVIC
NORMAND



Tracteur **Kubota** BX25, 2012, transm. HST, pneus agricoles, chargeur à l'avant et excavatrice à l'arrière



Tracteur **Kioti** CS2410, 2012, 277 h, transmission HST, pneus à gazon, chargeur à l'avant



Tracteur **New Holland** Boomer 20, 2015, pneus à gazon, transmission HST



Tracteur **Case** Farmall 60, 2009, cabine, chargeur à l'avant et excavatrice à l'arrière



Tracteur **MASSEY FERGUSON** 165, 1971, 6 874 h, chargeur, 2 sorties d'huile



Kioti CK3510HC, 2018, 446 h, HST, pneus à gazon, 2 s. d'huile, chauffe-moteur, cabine de luxe, chargeur KL4030



Tracteur **Kioti** NX5010HCB, 2016, 4 x 4, cabine de luxe, chauffe-moteur, pneus agricoles, 2 sorties d'huile



Remorques basculantes neuves **Woody** et **Creebank**, de 2 000 livres à 8 tonnes



Godet **HLA** neuf, 60 po, couplage de type Skid Steer



Tracteur **Mahindra** 2638, 2019, transmission HST, cabine, chargeur à l'avant



Gratte sur 3 points **Walco** W699



Tracteur **Kioti** NX5510HC, 2020, 517 h, transm. HST, pneus industriels, chargeur à l'avant



Tondeuse ventrale **Bobcat** MM66, 66 po, éjection latérale



Rotoculteur **MK Martin** RT606



Déchetuse à branches **Wallenstein** BX52S, capacité de 5 po, alimentation par gravité

VENTE

SERVICE

PIÈCES

FINANCEMENT OFFERT

Une idée d'AgriExtra

De nombreux projets de recherche sur les aménagements fleuris éclosent



Catherine Dallaire
Agronome

Les champs de savoir s'épanouissent au sujet des aménagements fleuris. De nouveaux projets de recherche se sont récemment penchés sur l'implantation de zones florales dans de nombreux secteurs de production agricole, notamment la pomiculture, les cannebergières et les grandes cultures.

Pourquoi de tels aménagements piquent notre curiosité? Ces espaces agissent comme des refuges pour les espèces bénéfiques tels que les pollinisateurs, les oiseaux et les insectes parasitoïdes. Ce sont des zones composées de diverses plantes qui assurent une floraison continue du début du printemps jusqu'à la fin de la saison agricole, offrant ainsi du nectar et du pollen aux espèces que l'on souhaite favoriser pour leur effet de régulation des populations de ravageurs. Ces aménagements en faveur de la biodiversité peuvent être installés à différents emplacements sur la ferme, en fonction des besoins

et des disponibilités, que ce soit dans les haies agroforestières, les zones tampons non cultivables en raison de la certification biologique, les coulées agricoles ou les bandes riveraines.

Les objectifs poursuivis par ces projets de recherche sont multiples et variés, mais leur intention générale est de répondre aux préoccupations techniques des agriculteurs, notamment en déterminant si l'introduction de ces aménagements fleuris peut réellement améliorer la qualité des fruits et des légumes cultivés de manière tangible et efficace. À cet effet, des combinaisons d'espèces florales sont comparées afin d'identifier celles qui sont optimales en fonction des différents secteurs agricoles. La facilité de gestion et d'installation, ainsi que l'impact sur les populations d'insectes nuisibles et sur la pollinisation des cultures, font également l'objet de mesures. Certains projets révèlent d'ailleurs déjà des résultats prometteurs!

Quelques projets de recherche récents et à venir:

Projet en cannebergières:

<https://cetab.bio/recherches/developpement-doutils-facilitant-la-realisation-et-le-succes-de-projets-damenagements-favorisant-la-biodiversite-en-cannebergieres/>

Projet dans les cultures pérennes:

<https://cetab.bio/recherches/evaluation-du-potentiel-des-bordures-florales-a-accroitre-la-biodiversite-fonctionnelle-dans-les-cultures-perennes/>

Projet en pomiculture:

<https://cetab.bio/recherches/developpement-biodiversite-fonctionnelle-verger-pommiers-laide-bandes-florales/>



© Canva

Cette rubrique est commanditée par : **Ace Entreprise**

**FINANCEMENT
OU CRÉDIT-BAIL
À UN BON TAUX !**

DÉROULEUR
ACE DE8H

DRAINEUSE
ACE DR12

DRAINEUSE
ACE DR8

ROULEAU
ACE R0346 HD

ROULEAU
ACE R0406 HD

www.aceentreprise.com • 819 350-9000 • Fabriqué au Québec

Climat - Quelles surprises l'année 2024 nous prépare-t-elle?

Catherine Dallaire
Agronome

L'année 2024 s'annonce plus imprévisible que jamais. Les scientifiques du climat soulignent, avec une quasi-certitude, que les températures moyennes seront parmi les plus élevées depuis 1850*. Une grande incertitude persiste toutefois concernant les phénomènes météorologiques auxquels nous allons devoir faire face en raison de la possible transition du phénomène El Niño vers celui de La Niña. Cette période de mutation, susceptible de se produire au cours de la prochaine saison estivale ou automnale, pourrait entraîner des variations significatives des conditions météorologiques, laissant ainsi une énorme marge d'imprévisibilité pour la saison agricole 2024.

Quelle devrait-être notre réaction face à autant d'imprévisibilité?

Prenez le temps d'évaluer vos faiblesses face aux imprévus. Identifiez vos vulnérabilités régionales, locales et celles plus spécifiques à votre ferme. Posez-vous ce genre de questions...Suis-je plus fragile face aux sécheresses, aux pluies diluviennes, aux vents puissants ou aux épisodes de forte chaleur?

Élaborez un plan stratégique de façon à pouvoir réagir aux événements météorologiques extrêmes. En effet, de les anticiper peut vous permettre d'avoir une longueur d'avance lorsqu'ils surviendront. Prévoyez



© Canva

et envisagez mentalement la nécessité d'adapter vos habitudes et méthodes, car malheureusement, pratiquer l'agriculture en se basant sur «ce qui fonctionnait par le passé» ne sera plus une valeur sûre.

Surtout, impliquez-vous dans votre localité, votre communauté agricole, ainsi que vos associations. Il est impossible de faire face, seuls, à d'aussi gros défis. Tenez-vous informé des pratiques agricoles innovantes en participant à des conférences ou à des événements éducatifs. Partagez vos connaissances, vos réussites et vos erreurs avec votre réseau. C'est en nous unissant que nous pourrons traverser ces épreuves.

Selon l'Organisation pour l'Alimentation et l'Agriculture des Nations Unies, les trois mots à retenir pour les agricultrices et agri-

culteurs du monde entier sont **résilience, adaptation et atténuation**. Pourquoi ne pas faire de ces mots votre slogan pour les prochaines années?

*Selon l'Administration Nationale des Océans et de l'Atmosphère, il y a 99% de chances que l'année 2024 se classe parmi les cinq années les plus chaudes depuis 1850.

Sources:

Administration Nationale des Océans et de l'Atmosphère. 2024.

<https://www.noaa.gov/news/2023-was-worlds-warmest-year-on-record-by-far#:~:text=Climate%20by%20the%20numbers&text=In%20fact%2C%20the%20average%20global,the%20top%20five%20warmest%20years.>

FAO. 2022. FAO Strategy on Climate Change 2022-2031.

<https://www.fao.org/3/cc2274en/cc2274en.pdf>

Organisation Météorologique Mondiale. 2023.

<https://wmo.int/fr/media/news/el-nino-devrait-durer-au-moins-jusqu'en-avril-2024>

Cette rubrique est commanditée par : Structures d'acier VIP

MANUFACTURIER DE BÂTIMENT D'ACIER

150, 13^e Rang, St-Nazaire d'Acton (Québec) ♦ 1 866 392-2689 ♦ aciervip.com

STRUCTURES
D'ACIER

V.I.P

♦ MÉTAUX OUVRÉS

♦ STRUCTURE D'ACIER



Aciervip Structures

♦ PIEUX VISSÉS

♦ MEZZANINE

♦ PLANS D'INGÉNIEUR

♦ TABLE AU PLASMA



Constructions Tonaxeli inc
819 392-2689

Entreprises Michel Guévin inc.
450 783-6662

Stéphane Gagnon Constructions
418 492-2306



Spécialiste en alimentation! Vente - Pièces - Service

Aussi offert chez
Martel Équipements,
affûteuse pour couteau
de mélangeur,
presse à balles rondes

• USAGÉS • USAGÉS • USAGÉS • USAGÉS • USAGÉS • USAGÉS • USAGÉS • USAGÉS • USAGÉS • USAGÉS • USAGÉS • USAGÉS • USAGÉS • USAGÉS •



PRIX PROMO : 30 000 \$

Italmix Pro Jet Power pour balles rondes ou carrées, PTO 540, 2021, avec 1 set de couteaux en prime!
Livraison incluse au Québec ou toutes offres acceptables!



33 000 \$

Mélangeur Anderson A700, PTO 540, transmission 2 vitesses, 2020, trappe avant droite, restricteur hydraulique, balance DG500 Dinamica, 1 essieu avec 4 pneus 275/70 R22.5



9900 \$

Mélangeur Valmétal V-Mix 575, 2014, PTO 540, 1 balance Weight Tronix 1040, 1 porte centre coté droit, pas neuf mais fonctionnel



24 000 \$

Mélangeur Jaylor 610T, 2016, trainé, PTO 540 série #8, balance stade 04 Dinamica, 1 vis avec 13 couteaux Tungsten, bas des murs refaits en stainless, prêt à fonctionner



180 000 \$

Trioliet Triotrac 2-2000, 2016, 4 RM, 40 km/h, moteur JCB série 9-11, cabine élévatrice, convoyeur 72 po de large, convoyeur frontale déchargement gauche et droite, 2 portes arrière de déchargement, 2 vis, en bonne condition



PROMO 49 625 \$

Mélangeur Trioliet Solomix 1-1200, stationnaire, 3 cellules et 1 balance, capacité 500 pi³, 1 moteur 30 hp triphasé 240 V



Spécialiste en alimentation!
Vente - Pièces - Service

Aussi offert chez
Martel Équipements,
affûteuse pour couteau
de mélangeur,
presse à balles rondes



5
8
9
0
5
2
4

SPÉCIALISTE DE L'ALIMENTATION

UNE GAMME DES PLUS COMPLÈTES

- *Mélangeurs à vis verticales 7-52 m³*
- *Le plus grand choix de robots d'alimentation*
- *Mélangeuses automotrices*
- *Mélangeuses stationnaires*

Demandez une soumission sans engagement!

MARTEL EQUIPEMENTS AG. INC.
819 260-3888, DANIEL MARTEL
SAGUENAY- LAC ST-JEAN
DICA, 418 618-8684
SIMON-PIERRE AYOTTE



Trioliet. Le meilleur mélange.

TRIOLIET.COM

REMORQUES

125

Entreprise de premier plan situé dans la région de St-Esprit, nous offrons des remorques et des tracteurs neufs et usagés



SPÉCIAL 2 995 \$ + tx

Débroussaileuse
7 pi. neuve, modèle HD



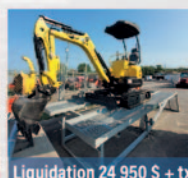
54 500 \$ + tx

Chargeur télescopique
Everun ERT1500, neuf,
capacité 3 300 lb. 25 hp
levage 13 pieds largeur
compact 63 po. poids
2 800 kg, moteur Perkins



85 000 \$ + tx

Automobile BMW 650X,
2018, convertible
seulement 53 640 km
inclus 8 pneus dont
4 run flat neufs



Liquidation 24 950 \$ + tx

Pelle Everex X18L 1.8 t, 2021
zéro dégauchement arrière
Creuse (force du godet) 4180
Creuse (Profondeur) 2 150 mm
Déverse(Hauteur) 2 310 mm
moteur Kubota D902, 20.8 HP



14 950 \$ + tx

Motoneige Bombardier
Expédition 900 ace turbo, 2021,
4 500 km, tout équipé. Toile
patin large et étroit, réservoir
à essence de secours, gros
coffre, parre-chocs avant,
protèges-pannes



**Chargeur électrique
EREL10**

100% électrique
Capacité 1 000 kg
Force d'arrachement 4 730 lb
Hauteur de levage 10 pi 3 po

Liquidation 23 950 \$ + tx



**Chargeur électrique
EVERUN ERL05**

Capacité 1 100 lb
Démonstration disponible

Liquidation 15 950 \$ + tx



Prix sur demande

Souffleuses à neige
Bilodeau série 1000
de 54 à 74 po
Plusieurs en stock



À partir de 38 500 \$ + tx

Choix de deux usagé
Everex X35, 2024
moteur Kubota QV1505,
24.8 hp, lame de bulldozer
de largeur de 1 450 mm
Transport et préparation
inclus, une de 70 h
et une de 170 h



À partir de 32 500 \$ + tx

Pelle 2 tonnes
cabine pouce hydraulique
pont ajustable hydraulique
ou non, transmission
2 vitesses, moteur Kubota



56 500 \$ + tx

Pelle Everex
4 tonnes, neuve
2024, pouces hydraulique
lame d'acier, 2 vitesses
moteur Yanmar



Liquidation 4 100 \$ + tx

Déshiqueur TH-8
à branches sur PTO
tracteur, feeder
hydraulique. Prend
jusqu'à 8 po de diamètre



**Chargeur Télescopique
Everun ER2500F**
Moteur Cummings
Lève 19 pi sous les fourches

63 500 \$ + tx

WWW.REMORQUES125.COM

125, route 125, St-Esprit (Québec) J0K 2L0

Tél : 450 397-0774

VENTE

SERVICE

PIÈCES

FINANCEMENT



LES ÉQUIPEMENTS DE FERME USAGÉS JUTRAS ENR.

641, rue Principale, l'Avenir (Québec) J0C 1B0 • Tél. : 819 394-2806 • Cellulaire : 819 475-7728

Dépositaire
WINGO

Une idée d'AgriExtra



Vibroculteur Kverneland 14 pi,
extensions manuelles, rouleaux
doubles en flat bar, planche à l'a-
vant, roues de profondeurs, très
propre



Retourneur et doubleur d'andains
New Holland 166, pick-up
hydraulique, très propre



Boîte à grain Bruns 400, wagon
Agrimaster 13 tonnes, rehausses,
pneus 11R-22.5, comme neuve



Charrue Grégoire Besson 5 oreilles
semi-portée, variable hydraulique
jusqu'à 20 pouces, pointes,
cou-teaux, étraves et contre-sep
neuf, en très bonne condition



Cultivateur DMI Tigermate 2, 30 pi
de large, tandem partout, rangées
de peigne à l'arrière, roues de pro-
fondeur avant sur les extensions,
en bonne condition



Cultivateur Case IH 4800, 27 pi,
tandem partout, 5 rangés de peigne
à l'arrière, en bonne condition



Niveleuses neuves 20-24-26 et 30
pi. Carcan hydraulique sur
la 24-26 et 30. Carcan avec chaînes
sur la 20 pi



Boîte à engrais Market avec vis
hydraulique, wagon 12 tonnes sur
pneus 10.00-20, en bonne condition



Semoir Brillion, 10 pi,
avec roues hydrauliques,
dents pour effacer traces
du tracteur, très propre



Déchaumeuse Kubota CD1350,
3.5 m, 2017, peigne et gros rouleau
émoteur à l'arrière, ajustement
hydraulique pour la profondeur de
travail, très propre



Faneur à foin New Holland 163,
digi-drive, relevage hydraulique,
4 toupies, travail sur 17 pi,
très propre



Herse White 271, 24 pi,
disques de 20 po, essieux rock-flex,
en bonne condition



Presse à balle ronde Massey
Ferguson RB 4160V, année 2019,
PTO 540, filet, roto-cut 17
cou-teaux, pneus 500/55-20, en très
bonne condition



Râteau à foin Claas Liner 350T,
travail sur 3.5 m, tandem, PTO 540,
très propre



Presse à petite balle New Holland
BC5070, lance-balles, tongue
et pick-up hydraulique, tension à
l'huile, en excellent état

LE PLUS GROS INVENTAIRE DE MACHINERIES USAGÉES À UN SEUL ENDROIT

www.machinerieyvcvincent.com • Service offered in English



36 500 \$

Seed Tender Par-Kan SeedWeight EF375, 2011, 375 boisseaux, Convoyeur KSI, Balance, toile, manette sans fils, moteur honda avec unité hydraulique, auto-chargement, **36 500 \$**



65 000 \$

Grain Cart J&M 812-18S Xtended Series (2019) balance GT400, toile, pneu 800/60R32 CFO **65 000 \$**



39 000 \$

Rouleau Brillion XLD144, Landoll, en acier, grattoirs, 36 pi **39 000 \$**



49 000 \$

Semoir Landoll 5211, 15 pi, 2020, espacement au 7.5 po, pression pneumatique, roues plombeuses, 3 points (portée), seulement 750 acres **49 000 \$**



145 000 \$

Planteur John Deere 1790 CCS, 2013, 16/32, tasses résidus, clutch électrique, pro-shaft, pression pneumatique active, marqueurs, isobus **145 000 \$**



139 000 \$

Tracteur Versatile 375, 2009, 4 348 h, 375 hp, 4 sortie d'huile, powershift, 3 points, 29 pesées arrière, roues doubles, lame Degelman 14 pi, très propre. **139 000 \$**



175 000 \$

Planteur JD 1770NT CCS, 16 rangs, MaxEmerge5E performance upgrade Kit, entraînement électrique, Electronic drive, génératrice sur PTO, pression hydraulique, Hydraulic downforce (IRHD), tasses résidus, engrais liquide pop-up, réservoir d'engrais, marqueurs. **175 000 \$**



89 000 \$

Déchaumeuse Case IH Speed-Tiller 475, 2020, 6.5 m, très propre **89 000 \$**



85 000 \$

Tracteur Case Maxxum 125, 2014, 1 634 h, powershift, 17 vitesses, 50 km/h, suspension avant et cabine, 4 sorties d'huile, 20.8R38, roues doubles arrières **85 000 \$**



Tracteur articulé Buhler Versatile 2425, 2005, 5 812 h, 425 HP, powershift, roues doubles, pneus 620/70R42, 4 s. d'huile, Outback guidance 99 000 \$



Tracteur JCB Fastrac 7270, 2011, 6 302 h, 3 PTO, 270 hp 85 000 \$



Tracteur New Holland T6.160, 2018, 251 h, Auto-command (CVT), Intelliview IV, 3 sorties d'huile, PTO 540, à l'état neuf 125 000 \$



Fendt 714 Profi, 2012, 8 317 h, Vario 50km/h, relevage et PTO frontal, chargeur Fendt, joystick, 5 sorties d'huile, frein à air, susp. avant, 480/80R46 89 000 \$



Tracteur Agco Allis 9695, 4 913 h, 2000, powershift 18 vitesses, 3 sorties d'huile, PTO gros 1000, 520/85R42, roues doubles arrières 42 500 \$



Tracteur Deutz Fahr Agrottron 6215 RCshift, 2019, seulement 500 h, 215 HP, 50 km/h, suspension avant, 4 sorties, 650/65R42, très propre 185 000 \$



Tracteur articulé Case Steiger 500HD, 2013, 8 117 h, 4 sorties d'huile, 4 450 lb de pesée avant. 135 000 \$



Bobcat John Deere 325, 2005, 5 421 h, 2 vitesses, sortie aux.



Sous-soleuse Unverferth 7 pattes, repliable, disques avant



Sous-soleuse DMI 2500, 5 pattes, disques avant et arrière



Mini chargeur / Skid Steer JCB Robot 185, 1999, 2 000 h, 2 vitesses, sortie AUX, bucket, cabine semi fermée



Hache coton Besler, 7000, 8 rangs aux 30 po



Hache coton / chopper à maïs Rhino RC115, trainant, 4 roues



Ensacheuse Ag-Bag G6060, 2018, sac de 9 pi, comme neuve 54 900 \$



Boîte à ensilage Dion 1018SE, 18 pi, toit, wagon 4 roues



Boîte à ensilage Meyer 3518, 18 pi, décharge gauche, combo, toit, 4 roues ballon 16.5-16.1



Boîte à ensilage Meyer 500TSS, 18 pi, wagon tandem, toit



Boîte à ensilage H&S HD 7+4, 20 pi, combo, décharge à droite et à l'arrière



Boîte à ensilage H&S 7+4 HD, 2018, sac de 9 pi, hydraulique drive (sans PTO), décharge combo 19 900 \$



Rouleau RJ 44 pi, 4 roues



Ramasse roches Highline XL-78



Rouleau Brillion X108, 23 pi, en acier, grattoirs



Rouleau Brillion XL144, 32 pi, en acier, grattoirs



Rouleau Brillion XL144, (LAN-DOLL) 32 pi, en acier, grattoirs



Charrue réversible Kuhn Vari-Manager, 5 versoirs, déclencheur hydraulique, variable hydraulique



Charrue Kverneland AB100, 4 versoirs, disques, porté, roues de profondeur, variable hydraulique



Charrue réversible Overum Vari-Flex-EX, portée, 4 versoirs, plusieurs pièces neuves



Charrue réversible Grégoire Besson, 4 versoirs, semi-portée, disques, variable, déclencheur à lame



Rouleau émotteur double John Deere 970, 2010, avec pattes en S au centre, 28 pi



Rouleau Crop Crimper Mandako L20501, 2020, 20 pi, rouleaux 36 po, 1/2 po d'épais, couteaux 3 3/8, hitch hydro-swing 25 500 \$

LE PLUS GROS INVENTAIRE DE MACHINERIES USAGÉES À UN SEUL ENDROIT

www.machinerieyvincent.com • Service offered in English



Arroseuse Hardi Commander 4400, 120 pi, roues doubles, auto-boom à roues, 6 sections, moniteurs, disques neuf **39 000 \$**



Arroseuse Top Air TA1200, 80 pi, 1 200 gal, tank prémélange, moniteur AgLeader, roues doubles, 4 sections



Arroseuse automotrice Ag-Chem Rogator 854, 3 921 h, 100 pi, 800 gallons, 5 sections, réservoir de prémélange **39 000 \$**



Arroseuse Hardi Navigator 4000, 1200 gallons, 90 pi, 4 sections, HC5500, réservoir de rinçage, jet multiple



Arroseuse Hardi Navigator 1000, 60 pi, réservoir de prémélange, 3 sections, marqueurs à mousse, réservoir de rinçage



Arroseuse MS Gregson NI000, 90 pi de rampe, 1000 gal., 9 sections, susp. pneumatique sur l'essieu, réservoir de prémélange et de rinçage, essieux ajus., logicboom, **NEUVE 87 500 \$**



Arroseuse automotrice JD R4038, 2015, 3 800 h, 992 h d'arrosage, starfire 3000, autoboom, 100 pi, réservoir en stainless **189 000 \$**



Arroseuse Hardi Navigator JD R4038, 2015, 3 800 h, 992 h d'arrosage, starfire 3000, autoboom, 100 pi, réservoir en stainless **189 000 \$**



Arroseuse Hardi NP1100, 1 100 gallons, 90 pi, jet multiple, essieux ajustable, suspension sur l'essieu



Arroseuse Hardi Ranger 2200, 60 pi, 550 gal., 3 sections, réservoir de rinçage, réservoir de prémélange, jet multiple, moniteur HC2500.



Faneur Claas Volto 1320T, 10 toupies, 13 m, 2014 **29 500 \$**



Chopper Besler 71230, 12 rangs repliable, avec herse de finition



Chopper à maïs Rhino RC118, 18 pi, 4 roues, traînant, très propre



Chopper JD 115, 4 roues, kit de transport, très propre.



Chopper Loftness 180, 15 pi, 4 roues, couteaux super beaux



Chopper à maïs John Deere 520 20 pi, 248 couteaux / 124 paires, Relevage hydraulique, 4 roues, kit de transport manuel **26 900 \$**



Chopper andaineur à maïs Loftness 240, 20 pi, avec kit de transport hydraulique



Chisel John Deere 712, 11 pattes, disques droit, pointes neuve, prêt à travailler



Chisel White 435, 12 pattes, tandem



Chisel Sunflower 4510-11, 11 pattes, disques concave avant et arrière



Chisel Great Plains TC5113, turbo chisel, 13 pattes, disques turbo avant ajustable hydraulique, rouleau arrière chopper



Chisel Sunflower 4213, 9 pattes, tandem, disques droit hydraulique très propre



Chisel Case 6650, 11 pattes, disques droits, tandem



Chisel Wil Rich 4411, cutter chisel, 7 pattes, disques avant hydraulique sur rock flex, pointe neuve, très propre



Chisel Great Plains Turbo Chisel TC5113, 13 pattes, disques avant turbo, relevage hydraulique, tandem, 5 rangées de herses de finition



Chisel Sunflower 4212, 9 pattes, tandem, disques avant ajustables hydrauliques, pointes neuves



Chisel John Deere 714, 17 pattes, repliable, disques avant droit, tandem, pointes neuves **44 000 \$**



Chisel Sunflower 4530-19, 19 pattes repliable, avec disques avant et arrière **57 000 \$**



Chisel Landoll 2110-9, 9 pattes, disques droits avant, rouleaux de finition chopper, tandem **42 500 \$**



Chisel John Deere 714, 9 pattes, disques droits, relevage hydraulique, pointes neuve

Des erreurs d'impression peuvent survenir dans le texte et/ou les prix
L'information auprès du concessionnaire demeure la version officielle



Batteuse New Holland TR88, 3 050 h, field tracker, roues simple 18.4-38, 2 RM 24 500 \$



Batteuse New Holland TR99, 2000, 3 951/2 739 h, capteur humidité et rendement, 2 RM, roues doubles 18.4R42, 280 hp, big top 39 000 \$



Batteuse John Deere 9500, 3 697h / 5 171h, 2 RM, pneus 24.5-32, capteurs d'humidité / rendement, big top, hache-paille 34 500 \$



Batteuse New Holland TR99, 2001, 3 606/5 122 h, 2 RM, roues doubles 18.4R42 35 000 \$



Batteuse John Deere S670, 2012, 3 024/2 150 h, 4 RM, Pro-Drive, roues doubles 650/85R38, Big Top, contour master, chopper 179 000 \$



Table à soya à tapis John Deere 640FD, 2013, hydraflex, 2 faux 69 000 \$



Nez à maïs Capello Quasar 830, 2011, 8 rangs, chopper, capteur de hauteur, attache-ment John Deere



Nez à maïs New Holland 98C, 8 rangs, single point, double drive



Nez à maïs NH 99C, 2008, chopper, vis aux extrémités, single point, deck plate ajustable, Row Sens, capteur de hauteur 29 900 \$



Table pick-up John Deere 914P



Nez à maïs John Deere 612C Stalkmaster, 2015, double drive, possibilité d'arrêter les coupeaux 69 000 \$



Table à soya draper John Deere 635FD, 2013, hydraflex, single point



Nez à maïs Case IH 2608, 2010, chopper, stalkstomper



Nez à maïs Geringhoff, rotadisc, 6 rangs, chopper, fit sur John Deere, PTO et single point, en bonne condition

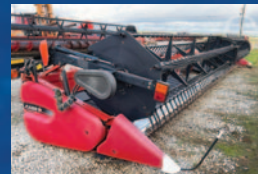


Table à soya draper Case IH 3162, 2014, 40 pi, single point, double 45 000 \$



Nez à maïs John Deere 893, 8 rangs, deck plate ajustable hydraulique, single point, PTO



Nez à maïs John Deere 612C Stalkmaster, avec stalk stompers Lakota



Table à soya New Holland 74C, 2003, 30 pi, reel flip over, single point



Fourragère New Holland FP230, 2003, 30 pi, reel flip over, single point



Combo Landoll 2410-6-24, 2012, 11 pattes aux 24 po, 2 rangées de disques concaves avant, 3 rangées de peignes arrière, tandem



Combo John Deere 512, 5 pattes, disques avant et arrière



Combo John Deere 2720, 2014, 7 pattes, rouleaux chopper arrière



Combo Case IH MRX690, 7 pattes, disques avant et arrière, relevage hydraulique



Combo John Deere 2720, 2014, 25 pi, full finger, avancement du reel hydraulique, tandem, roues de profondeur frontale



Combo John Deere 2720, 2014, 11 pattes, rouleau internal scraper, tandem, roues de profondeur frontale



Combo Landoll 2410, 9 pattes aux 24 po, disques double concaves avant, peignes et rouleau arrière 39 500 \$



Combo Case IH 730B, 7 pattes sous-soleuses disques avant et arrière repliable hydraulique



Combo Salford 9705, 5 pattes, disques avant cochés



Table à soya John Deere 625F, 25 pi, full finger, avancement du reel hydraulique, single point



Mélangeur Kongskilde VM14-2 SI, 2015, 2 vis, cellule de balance (sans l'écran), 14 m³, NEUF 39 500 \$

LE PLUS GROS INVENTAIRE DE MACHINERIES USAGÉES À UN SEUL ENDROIT

www.machinerieyvincent.com • Service offered in English



Nez à maïs Case IH 4412F, 2016, 12 rangs repliables, chopper, vis hydrauliques aux extrémités



Table à soya John Deere 620F, hydraflex, PTO, single point



Nez à maïs Geringhoff Rotadisk 12 rangs, 2007, très propre 27 000 \$



Table à soya New Holland 740CF, 30 pi, 2013 29 000 \$



Nez à maïs Case 1063, 6 rangs



Table à soya John Deere 635F hydraflex, single-point, excellent téflon



Vibroculteur Kongskilde 3800, 23 pi, finition 3 rangées de pick-tooth et rouleau simple, tandem dans les ailes, roues folles avant



Vibroculteur Kongskilde 2600, 24 pi, herse de finition



Doubleur d'andain NH H5240, 2015, Pick up 9 pi (3 tapis), rallonge hydraulique, pompe PTO avec réserve d'huile, Pole hydraulique 23 500 \$



Doubleur d'andain Miller Pro (oxbo) Avalanche 310, control, 30 pi de pick-up en 3 sections, très propre 64 000 \$



Table à soya Case IH 1020, 30 pi, avec reel à air Cray (en avant)



Nez à maïs Capello Quasar F12, 23 pi, repliable, capteur de rang, headsight insight control, stalk-stomper, attachement John Deere



Râtelier à roches S.Houle SW14, 14 pi repliable, très propre



Nez à maïs Case IH 2612, 2009, vis hydraulique aux extrémités



Table à soya Case IH 1020, 25 pi, avancement du reel hydraulique, très propre



Sarcler Case IH 1830, 16 rangs, disques stabilisateurs et roues de profondeurs



Sarcler John Deere 856, 16 rangs 22 pouces, 4 roues de profondeur avant, protecteurs de plants, 2 wheel assist hydraulique



Doubleur d'andain Miller pro 918, reconditionné, beaucoup de morceaux neufs, pompe PTO



Doubleur d'andain Kuhn Merge Maxx MM300, pompe PTO, tongue hydraulique



Doubleur d'andain Kuhn Merge Maxx 300, rallonge hydraulique, contrôle électrique, pompe PTO



Doubleur d'andain Miller Pro Avalanche 310, 30 pi continue, repliable en sections, 49 000 \$



Doubleur d'andain H&S HSM9, 9 pi de pick-up, hydra swing, moteur hydraulique, dents de plastique, extension de 2 pi



Doubleur d'andain H&S WMCH30, 30 pi, 30 pi de pick up, tongue hydro swing



Doubleur d'andain H&S HSM12



Doubleur d'andain H&S TFM2130, 2013, tri-flex 30 pi continu (3X10 pi), système auto lube 75 000 \$



Doubleur d'andain Kuhn Merge Maxx MM700, 24 p, 2 pick-up, 2 tapis en continu (direction gauche, droite ou 50/50), 2 points, patins ajustable hydraulique, control. 85 000 \$



Herse Case 496, 24 pi, 8 900 \$



Herse Case True tandem 330, disques turbo, tandem, rouleau de finition, roues de profondeur avant



Herse à disques JD 2623VT, 2013, 30 pi de large, disques 22 po, rouleaux arrière pression hydraulique, disques et bearings neufs (500 acres) 55 000 \$



Herse à disques Sunflower 1232, 29 pi, rock flex, gros shaft, roues de profondeur frontale

Des erreurs d'impression peuvent survenir dans le texte et/ou les prix
L'information auprès du concessionnaire demeure la version officielle



Semoir John Deere 1560, 15 pi, reconditionné, sabot de 1590, possibilité d'ajouter boîte à mils et marqueur, hitch au choix, plusieurs offerts



Semoir Brillion SS12, 12 pi, relevage hydraulique, dents pour effacer les traces, semi-porté



Planteur Case 1240 16/31 rangs, pivot, pompe PTO avec radiateur, pression pneumatique, marqueurs, central fill (boîte de semence rehaussé), 6 roues sur le transporteur



Semoir John Deere 1590, 20 pi, pneu de flottaison



Semoir Case 5400, 15 pi, roues plombeuses, cart semi-direct case 5000, marqueurs, boîte à mil, disques neufs sur cart et semoir



Semoir John Deere 1530, 20 pi, unité de planteur à maïs, marquer, semi-direct, prêt à semer



Semoir Great Plains 2010P, avec distributeur de précision



Enrobeuse Kverneland Taarup 7664, fait balles rondes et carrées, moniteur



Planteur Case 950, 11 rangs aux 15 po



Planteur White 6100, 8 rangs, semi-direct, engrais sec, tasses résidus avec disques opener, Spring HD, rehausse et vis d'engrais, marqueur, moniteur



Semoir Sunflower 9434-40, 40 pi, réservoir engrais liquide, roues plombeuses



Semoir Great Plains 1510P, 15 pi, distributeur de précision, espacement au 7.5 po



Semoir John Deere 455, 35 pi, roues plombeuses, disques comme neuf



Planteur Case IH 1240, 16/31, pivot, tasse-résidus au 30 po, marqueurs, population variable, Pression pneumatique, pompe PTO avec radiateur **85 000 \$**



Semoir Case 6300, 14 pi, espacement au 6 pouces, boîte à mils



Semoir John Deere 1590, 15 pi, reconditionné, hitch au choix, pneu de flottaison **59 000 \$**



Semoir Great Plains 1300, 4400 acres, espacement 7.5 po, engrais sec



Planteur Case IH 1200, 12 rangs stack-fold, tasse-résidus, moniteur Pro-600 et Accurate, population variable, marqueurs



Planteur White 8100, 12 rangs, repliable, tasses-résidus 30 po, minots, pas d'engrais, marqueurs, disques opener



Planteur White 8772, 12 rangs stackfold, semis direct, Spring HD, tasses résidus, marqueurs, boîte 3 bu, moniteur



Planteur White 8106, 6 rangs, engrais pop-up (démarrateur), marqueurs



Planteur JD 7200, 10 rgs aux 20", repliable, 3 bu plastique, disc opener, 20/20 moniteur, marqueurs, engrais liquide pop-up, vacuum, pression pneumatique, precision planting



Planteur Great Plains YP625, 6 rangs, rangs jumelés (twin row), engrais sec, rehausse et vis d'engrais, tasses résidus, marqueur, moniteur, pompe PTO, très propre



Planteur John Deere 7240, 8/15, vacuum, boîtes 3 bu, marqueurs, disques opener, engrais liquide avec disques d'engrais simple, moniteur Trak-250



Planteur Great Plains YP1625A, 16/31, MaxEmerge XP, pression pneumatique, clutch à l'air, disques opener **59 000 \$**



Planteur White 8180, 16 rangs, engrais sec, vis de chargement, marqueurs, moniteur, pompe PTO, springs de pression HD, disques d'engrais double



Planteur White 8180, 16 rangs, engrais liquide, marqueurs, disques d'engrais no-till, moniteur SM4000



Planteur Kinze 2500, 8 rgs pivot, engrais liquide, marqueurs, tasse résidus, moniteur KPM3000 **39 000 \$**



Planteur John Deere 7240, 8/15, vacuum, boîtes 3 bu, marqueurs, disques opener



Planteur John Deere 1790CCS, 16/31, MaxEmerge XP, pression pneumatique, clutch à l'air, 20/20 precision planting, marqueur **nouveau prix 89 000 \$**

LE PLUS GROS INVENTAIRE DE MACHINERIES USAGÉES À UN SEUL ENDROIT

www.machinerieyvincent.com • Service offered in English



Semoir Great Plains 3S3000, marqueurs, roues plombeuse **39 000 \$**



Semoir Sunflower 9435-40, 40 pi, 3 sections, roues plombeuses



Planteur John Deere 1720, 12 rangs, stackfold, MaxEmerge XP, pression springs HD, kit engrais liquide Yetter, boîtes 3 bu, plaques Precision Planting, Vacuum, popu. hydr., ISOBus



Planteur John Deere 1760 MaxEmerge Plus, 12 rangs, engrais liquide, marqueurs, rowcleaners + disc opener, springs HD, moniteur track 250



Semoir John Deere 750, 15 pi, reconditionné

Plusieurs en inventaire!



Semoir John Deere 1990CCS, 40 pi, espacement au 15 po, isobus, balance (sans écran), très propre **85 000 \$**



Semoir John Deere 1520, 15 pi, boîte à mils, cart semis direct (no-till), marqueur



Semoir Case 5500, 30 pi, roues plombeuse, marqueurs



Semoir Sunflower 9421-30, 30 pi en 2 sections, marqueurs, roues plombeuses



Semoir Brillion SS12, 2 compartiments, peigne, relevage hydraulique



Planteur Kinze 3800, 24 rangs, 2010, disques opener, row clutch, isobus, 15 000 acres **69 000 \$**



Planteur New Idea, 4 rangs, à doigts, engrais sec, rehausse d'engrais, marqueurs, moniteur, très propre



Planteur John Deere 7100, 16 rangs aux 18 po, 3 points, vacuum, disc opener, rehausse de boîte



Planteur Case IH Cyclo 955, 16 rangs aux 15 po, marqueurs, moniteur



Planteur Great Plains 3PYPA-3115, stack fold, 31 rangs aux 15 po, avec cart pour la semence, écran John IntelliAG



Planteur Case 1230, 12 rangs stackfold, semis direct, tasses résidus, pression pneumatique, marqueurs, Isobus, boîte Aulari ALR 2304 AM (7 t) contrôle de section et balance



Planteur JD 1770NT, 16 rgs, disques d'engrais no-till, clutchs électriques, tasses résidus, pression pneumatique, marqueur, isobus, (pas de réservoir d'engrais liquide) **89 900 \$**



Planteur John Deere 1720, 16 rgs, boîtes 3 minots, moniteur 20-20 et eSet meters, tasses résidus, wheel assists, vacuum, roues billons, ferme en 3 sections



Planteur JD 1770NT, 16 rgs, boîte Aulari ALR 3002, engrais sec, maxEmerge XP, spring 400 lb, disques d'engrais simple, moniteur trak350, balance, marqueurs



Planteur White 8108, 8 rangs, rehausse et vis d'engrais, boîte 3 bu, disques d'engrais Ausherman, spring HD, marqueurs, moniteur.



Planteur John Deere 7200, 6 rangs, engrais sec, à doigts, track 150



Planteur White 6600, 8 rgs, semis-direct, frame double, engrais sec, rehausse et vis de chargement d'engrais, disques d'engrais simple, marqueur, moniteur



Ramasse roches Haybuster Rock-EZE H106



Planteur John Deere 1750 conservation, 8 rangs, engrais granulaire, boîtes 3 bu, disques d'engrais simple, marqueurs, vacuum, spring pression HD



Planteur John Deere 7200 Conservation, 8 rangs, engrais liquide, no-till, vacuum, disc opener + row cleaners, marqueurs, moniteur trak 250



Planteur White 6100, 6 rangs, engrais sec, rehausse d'engrais, tasses résidus + disques opener, marqueurs, moniteur, pompe PTO



Planteur John Deere 1710, 16 rangs, 22 po, 3 points, wheel assists, marqueurs, Track-250, 3 bu, tasse-résidus, vacuum, drive hydraulique



Planteur Case 1220, 8 rangs, engrais sec, rehausse et vis d'engrais, tasses résidus, marqueur, moniteur pro 600



Planteur semi-direct Case 1200, 8 rangs, engrais sec, vis et rehausse d'engrais, no-till, disques Ausherman, marqueur, moniteur



Planteur Monosem NG+3, 12 rangs stack-fold, wheel assists, marqueurs, 3 clutch

Des erreurs d'impression peuvent survenir dans le texte et/ou les prix
L'information auprès du concessionnaire demeure la version officielle



Planteur Case IH (GreatPlains) 1225AFF, 12 rangs twin-rows (rang jumelé), air-pro, marqueurs, clutch à l'air, tasse-résidus/disc opener, engrais liquide popup avec réservoir. **59 900\$**



Planteur White 6100, 6 rangs, engrais granulaire, marqueurs, vis d'engrais



Planteur Case 1230, 12 rangs, stackfold, tasses résidus, hydraulique drive, Trimble (sans écran)



Andaineur Kuhn Merge Maxx 900, 2014, 9 m, contrôle **69 000 \$**



Andaineuse Case International 6000, table 20 pi, 2 209 h



Faucheuse-conditionneuse New Holland H7230, 2018, 540 PTO, rouleaux caoutchouc



Faucheuse Kubota DMC 8540T, 2021, conditionner à fléaux, environ 500 acres **37 000 \$**



Faucheuse John Deere CX20, 2021, pi repliable, 3 sections, suspension à l'air



Déchaumeuse Lemken Heliodor 8/600KA, 6 m, 2014, rouleaux doubles



Débroussailluse Rhino MDB130, latéral, flottante, comme neuve



Déchaumeuse à pattes Lemken Karat 9 KUA, 2016, 6 m, 21 pattes, roues de profondeurs, disques niveleur, rouleaux doubles



Déchaumeuse Lemken Rubin 9, 10 m, tansporteur Gigant 800, rouleaux double 400/400



Déchaumeuse Great Plains TRXP055, 2015, finition rouleau, angle des disques ajustable **nouveau prix 45 000 \$**



Déchaumeuse Lemken Rubin 9/600KUA, 2016, 6 m, rouleaux double, très propre **59 000 \$**



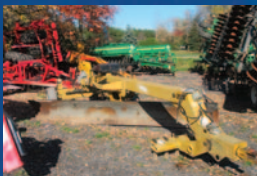
Déchaumeuse Kverneland qualidisc 6000, 6 m, rouleaux actipack, 2 points



Déchaumeuse Grégoire Besson Discomix, 4 m, portés, rouleau cage



Déchaumeuse à pattes Kverneland CLC Pro Cut 350, 2017, 3,5 m, portées, rouleau actiline



Lame Niveleuse Metal-Plessis, 14 pi, ajustable hydraulique, joystick



Déchaumeuse à pattes Kverneland CLC PRO, 14 pattes, 2015, portée, dent de vibro et rouleau de finition, très propre



Déchaumeuse Grégoire Besson Normandie SP2, 6 m, 2017, rouleau double



Déchaumeuse Vaderstad Carrier 820, 25 pi, rouleau packer, avec semoir pneumatique bio drill 360, contrôleur



Déchaumeuse Amazona Catros 5501-T, 5,5 metres, repliable, rouleau de caoutchouc



Débroussailluse BushHog SM60, avec 2 roues de profondeur



Faucheuse Votex Triplo 700, 7 m, 3 sections repliable, roues de profondeur, Demo/neuf **45 000 \$**



Faucheuse SaMASZ Perfect Cut KDD 861S et KDF 341S, 28,2 pi de coupe, conditionner à fléau, comme neuve **57 000 \$**



Faucheuse John Deere Moco 935, 11,6 pi de coupe, conditionneur à fléau, en bonne condition **8 900 \$**



Faucheuse Massey Ferguson 1372, pole central, 3,6 m / 12 pi, conditionner à fléau, attache 2 points **23 900 \$**



Faucheuse Kverneland Taarup 4232LT, 3,2 m, tête girondine, conditionneur à fléau **8 900 \$**



Faucheuse Kverneland Taarup 4040C, pole central, tête girondine, conditionneur à fléaux **12 500 \$**



Faucheuse New Holland Discbine 316, 2014, conditionner à fléau, tête girondine **31 500 \$**

LE PLUS GROS INVENTAIRE DE MACHINERIES USAGÉES À UN SEUL ENDROIT

www.machinerieyvincent.com • Service offered in English



Grain Cart Parker 938, roues doubles 520/85R42, toile, cellules de balance SANS écran



Grain Cart Crust Buster Speed King 750, toile, 30.5-32 cochés tracteur, 2 vis neuves **26 900 \$**



Boîte à grains Brent 744, garde-boue, frein aux 4 roues **28 500 \$**



Boîte à grain Parker 605, 625 boisseaux, frein aux 4 roues, très propre



Grain cart Unverferth 1015 Xtreme, ponts (chenilles) 36 po, toile **69 000 \$**



Grain Cart Demco 750, 24.5-32 cochés, vis de 14 po, bout de vis rotatif, 2 disponible



Seed Tender/ voiture de semence Norwood seed shuttle S5290, essieux double, moteur honda, convoyeur à tapis **22 900 \$**



Boîte à grain Brent 540, frein arrière **19 500 \$**



Épandeur Kverneland Exacta-TL, GEOSpread, isobus, toile



Épandeur Kuhn Knight 1230, tandem, 540 PTO, porte hydraulique



Transbordeur / Seed Tender Meridian 240, 2014m avec toile, cylindre sur le convoyeur, traileur 2 essieux, moteur Honda



Grain Cart J&M 750, 800/85R32 cochés, toile



Transbordeur / Seed Tender Friesen Titan 2SE, 2 pro-box, convoyeur, traileur 2 essieux, moteur Honda



Applicateur d'engrais Salford Valmar 6700, 60 pi de rampe, 2 boîtes, toiles électriques, étai sur une arroseuse automotrice John Deere **38 000 \$**



Seed Tender Meridian Friesen 375RT, toile, essieux triple, moteur Honda. **28 900 \$**



Chenille (tracks) Soucy étai sur JD 8335R ensemble de 4 **25 500\$**



Grain Cart Brent 882, toile, 30.5-32, bout de chute rotatif



AgBag Tunnel Ag Bagger G6000, environ 170 pi de câble



Presse John Deere 854, rotocut, environ 11 000 balles, contrôle



Presse Claas Rollant 375RC uniwrap, rotocut, enrouseuse intégrée, contrôle



Presse New holland BB940A crop cutter, 2006, 47 000 balles, acide **39 000 \$**



Cultivateur John Deere 960, 24 pi, pick-tooth **9 500 \$**



Cultivateur Wil-Rich 3400, 24 pi, planche hydraulique, rouleaux double pression hydraulique Jober, tandem **9 500 \$**



Cultivateur DMI / New Holland ST250, 2014, 42 pi, pick-tooth et rouleaux **59 000 \$**



Cultivateur John Deere 2210, 45 pi, 5 barres de pick tooth, tandem dans les ailes, roues de profondeur avant, finition 3 rangées pick-tooth et rouleaux **55 000 \$**



Cultivateur Combo John Deere 726, 21 pi, finition 5 rangée de peignes



Cultivateur Case Tigermate II, 22 pi, tandem dans la base et les ailes, 4 rangées de peignes, roues de profondeurs



Cultivateur John Deere 2210, 45 pi, roues de profondeur avant, finition 3 rangées pick-tooth + rouleaux **55 000 \$**



Cultivateur DMI tigermate II, 50 pi, 3 rangées de peignes, tandem, roues de profondeur avant



Cultivateur DMI Tigermate 2, 21 pi, 5 barres de pick tooth, tandem dans les ailes, roues de profondeur avant

Des erreurs d'impression peuvent survenir dans le texte et/ou les prix
L'information auprès du concessionnaire demeure la version officielle



780, route 201, C.P. 617, Ormstown (Québec) J0S 1K0
 info@equipementsll.com

Livraison partout au Québec

888 765-8779
 450 829-3516

Télec. : 450 829-3592
 www.equipementsll.com

À votre service depuis 1979

1750324



Pompe Valmétal, 6 po par 6 pi, sans agitation, transfert seulement (photo à titre indicatif)

Pompe à fumier Valmétal à piston Solid-Trans

Pompe à fumier Valmetal à piston hydraulique Liqui-Trans

PLUSIEURS EN STOCK

Plusieurs ventilateurs Panel Fan de 54 po, 6 pales en stainless, moteur 1.5 HP, 230 volts, 36 000 CFM, option avec support, 1 450 \$ (sans support)

Pompe à fumier Valmétal, 16 po, pour préfosse de 10 pi PSD

Mélangeur Valmetal TMR Master 625, avec suspension tandem, pneus 19-45-17, couteau sur la grille du haut, ensemble complet : balance électronique avec répéteur de poids sans fil. Ajout de téflon dans le fond et racloir sur un batteur 65 000 \$

PRIX SPÉCIAL

Vis sur roues Hutchinson Double Run, 8 po x 42 pi, avec convoyeur à chaîne 7 000 \$

SPÉCIAL 850 \$

Hache-paille Valmétal, moteur Honda 1-250-\$

NOUVEAU

Ventilateur panier 50 po, 240 V-505 RPM / 27075 CFM seulement 4 en inventaire! Faites vite!

NOUVEAU

Rem balayeuse avec en surplus un cyclone et kit de flyte

PLUSIEURS EN STOCK!

Plusieurs vis à grain usagées

Plusieurs carcans de marques différentes, appelez-nous pour plus d'information

Une idée d'AgriExtra





780, route 201, C.P. 617, Ormstown (Québec) J0S 1K0
info@equipementsll.com

Livraison partout au Québec

888 765-8779
450 829-3516

Télec. : 450 829-3592
www.equipementsll.com

À votre service depuis 1979

mai 2024



Aspirateur mobile pneumatique à grains WALINGA® INC. 7614 HD



- Ensemble de chargement rotatif avec cyclone
 - Une ligne de sortie en acier inoxydable, soit 7 po x12 pi (175 mm x 3,65 m)
 - Un bec d'aspiration de 7 po (175 mm)
 - Un boyau de nettoyage en caoutchouc de 6 po x 12 pi, deux becs d'aspiration de 6 po (de modèles différents) avec boyau de nettoyage
- (Autres options disponibles)

Pour des capacités maximales de chargement

Démonstration GRATUITE

Pour informations : M. Martin Lebeuf 450 567-2097

Plusieurs aspirateurs neufs en stock!

Une idée d'AgriExtra

AGRI-SERVICE MONTÉRÉGIE

2343, route 133, St-Jean-sur-Richelieu (Québec) J2X 5V2

Guy Boulanger cell. : 450 405-9611

450 545-1010 agri-service@bellnet.ca

VENTE

VENTILATION

SERVICE

INSTALLATION D'ÉQUIPEMENTS AGRICOLES



Cow-Welfare développe des équipements d'élevage innovants pour les vaches laitières. Solutions flexibles brevetées connues mondialement. Investissez dans le confort de vos vaches, un retour sur investissement rapide, production plus élevée et de nombreux avantages pour la santé.

PLUS DE LAIT
UNE DURÉE DE VIE PLUS LONGUE
GARANTIE 10 ANS



L'AUTENTIQUE PRODUIT DU DANEMARK

COW-WELFARE™

www.cow-welfare.com





433, route 219, Napierville
(Québec) JOJ 1L0
Tél. : 450 245-0364
sodifer@qc.aira.com



ACHAT - VENTE - ÉCHANGE
Équipements agricoles et commerciaux

www.sodifer.ca

Des erreurs d'impression peuvent survenir dans les textes et/ou les prix.
L'information auprès du concessionnaire demeure la version officielle.



Tracteur John Deere 2750



Tracteur Ford 7710



Tracteur Ford TW-20, 2 RM,
cabine, pneus arrière Good Year



Table à soja Case IH,
remorque de transport



Ensileuse automotrice
John Deere 7800



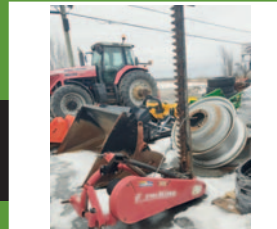
Remorque dompeuse, tandem,
avec porte arrière
Trailer dompeur Pronovost
disponible **SPECIAL 4 250 \$**



JD 6170R, 2014, 4 658 h, 3 pts,
3 télécommandes, PTO 540,
pesées avant, pneus avant
480/70R34, pneus arrière



Mini Excavatrice
New Holland E37G



Faucheuse Farm King



Plusieurs souffleurs
BE Agri Ease,
de différentes largeurs



Débroussaieuse
Seppi Mini BMS 105



Faucheuse Frontier DM5060



Remorque à foin Horst

Plusieurs combos
de plateforme pour
balles carrées ou
rondes avec rack



Planteur Case IH 1230



NEUVE

Gratte niveleuse neuve
Renegade, 16 pi



NOUVEAU

Vis à engrais stainless steel 6 et
8 po, différentes longueurs 12,
14 ou 16 pi **SPECIAL SUR
APPEL**



NEUVES

2 faucheuses neuves
Orsi Primatist GS Off-Set,
trois points



Boîte ensilage Dion 1018SE



Ensileuse New Holland FR9090
2012, 1 741 h au moteur



2 faucheuses neuves
Maschio Giraffa XL



Plusieurs pneus agricoles de différentes
grandeurs, ex.: 18.4x26, 440-65x24, 18.4x46 et autres



Tracteur Landini 10000,
4 RM, cabine



POUR PIÈCES. Plusieurs batteuses Case IH 1666, 1680, 2388,
8120.
Aussi pièces batteuses JD 9500, 9600, 9650 et NH TR96, TR87,

Une idée d'AgriExtra

WELCOME! WE WILL SERVE YOU AS BEST AS POSSIBLE!



433, route 219, Napierville
(Québec) JOJ 1L0
Tél. : 450 245-0364
sodifer@qc.aira.com

Plusieurs chargeurs
en inventaire!

ACHAT - VENTE - ÉCHANGE
Équipements agricoles et commerciaux

www.sodifer.ca

Des erreurs d'impression peuvent survenir dans les textes et/ou les prix.
L'information auprès du concessionnaire demeure la version officielle.



Tracteur Case IH Farmall 155U, 4 RM, cabine



Tracteur New Holland T4.85, 4 RM, cabine



NOUVEAU
Remorque à benne basculante
Weberlanc usagée 80 po x 12 pi



Boîte à grain Bach-Run 627
stainless steel, en stock



Tracteur New Holland (Ford) Versatile
276, 4RM, 5 949 h



Tracteur John Deere 8770, 4RM, articulé



Faucheuse Hardee LR50160,
avec bras télescopique



Boîte à grain MK Martin 6500



Tracteur John Deere 7400, 4RM



Tracteur Versatile 2180, 4RM,
cabine, pesées avant



Tondeuse Landpride RC4015, 2017



Ensileuse John Deere 3975, 2 têtes



Tracteur New Holland T6010 Plus, 4 RM,
cabine



3x génératrices :
une 15 000 kW 25 000 kW et 40 000 kW



Lot de clôtures, 16 pi
jusqu'à épuisement en stock

Plus que 20
en inventaire!



Chopper
JD 220
High Speed,
8 rangs



Tracteur JD
7810



Excavatrice Takeuchi TB290, 2017



Plusieurs chenilles de différentes
grandeurs, 300 x 52.5 x 88, 300 x 55 x
75

À partir
de 500 \$



Presse à balles rondes
Kubota BV5160,
Intelligent Density 3D



Tracteur New Holland TV6070,
2012, 7 551 h, chargeur



Épandeur Lanco LS2990, 2016,
capacité 6 tonnes



Rigoleuse à fossé sur PTO



Batteuse John Deere STS 9650,
pour pièce maintenant!

WELCOME! WE WILL SERVE YOU AS BEST AS POSSIBLE!



Opéré par
Ferme Francois Paradis
358, rang St-Elzéar,
St-Tite-des-Caps QC

lesmachineriesmondvoie.com

418 564-1528

ACHAT ET VENTE Machinerie agricole usagée et industrielle

LOCATION D'EXCAVATRICE / FINANCEMENT SUR PLACE! INFORMEZ-VOUS!



Excavatrice **Doosan DX225 LC**, 2009, ponce hydraulique, godet, prête à travailler **72 500 \$**



Excavatrice **Doosan DX140 LCR**, 2016, attache rapide, 2 godets, grappe avant, attache rapide, ponce hydraulique, prête à travailler **145 000 \$**



Chargeur **Doosan DL 250**, 2018, prêt à travailler **95 000 \$**



Excavatrice **John Deere 225DLC**, 2012, attache rapide, 2 godets, prête à travailler **98 500 \$**



Excavatrice **John Deere 270D LC**, 2006, godet, prête à travailler **65 000 \$**



Skid Steer **John Deere CT315**, 2010, prêt à travailler **35 000 \$**



Excavatrice **John Deere 250G**, 2015, 2 godets, ponce hydraulique, attache rapide, prête à travailler **130 000 \$**



Excavatrice **Hitachi ZX270LC**, 2006, 15 00 h, 2 godets, attache rapide, prête à travailler **70 000 \$**



Excavatrice **Hitachi ZX130**, 2013, godet, grappe avant, prête à travailler, **93 500 \$**



Excavatrice **Hitachi ZX245**, 2014, attache rapide, godet, prête à travailler **125 000 \$**

Plusieurs autres excavatrices, chargeurs et rétrocaveuses en inventaire



Excavatrice **Hitachi ZX200**, 2011, attache rapide, 2 godets, prête à travailler **88 500 \$**



Tracteur **Case IH MXU135**, 2006, 4RM, chargeur **Case LX156**, godet, prêt à travailler **65 500 \$**



Chargeur **Case 621D**, 2005, prêt à travailler, **68 500 \$**



2 EN STOCK
Excavatrice **Case CX145CSR**, 2018, attache rapide, 2 godets, grappe avant, ponce hydraulique, prête à travailler **140 000 \$**



Excavatrice **Volvo, EC140 DL**, 2014, ponce hydraulique, godet, prête à travailler **118 000 \$**



Excavatrice **Yanmar SV100**, 2015, ponce hydraulique, 2 godets, grappe avant, prête à travailler **95 000 \$**



Excavatrice **Link-Belt LX330**, 2006, attache rapide mécanique, godet, prête à travailler **68 500 \$**



Excavatrice **Caterpillar 320 C**, 2006, godet, prête à travailler **75 500 \$**



Excavatrice **Caterpillar 319D**, 2011, godet, attache rapide, prête à travailler **88 500 \$**



Excavatrice **Sany 210C**, 2009, ponce hydraulique, godet, prête à travailler **72 500 \$**



Mélangeur **Rovibec MV600M**, 2021, prêt à travailler **33 500 \$**



Excavatrice **Komatsu PC228**, 2013, ponce hydraulique, godet, prête à travailler **98 500 \$**



Excavatrice **Komatsu PC200 LC**, 2013, godet, prête à travailler **90 000 \$**



Excavatrice **Komatsu PC160 LC**, 2006, attache rapide, 2 godets, prête à travailler **71 500 \$**



Excavatrice **Samsung SE130**, 1997, godet, prête à travailler **48 500 \$**

Des erreurs d'impression peuvent survenir dans le texte et/ou les prix. L'information auprès de l'annonceur demeure la version officielle.

Achat et vente d'équipements agricoles

Bur. : 450 346-9998 • Cell. : 514 444-3737

pierrebonne@icloud.com • www.equipementagricolebonneau.ca

104, Industrielle, St-Alexandre d'Iberville (Québec) J0J 1S0



NORWESCO

Plusieurs grandeurs de réservoirs disponibles



Nouveau

Rouleau Brillion, 15 pi, très bon état, comme neuf

Différents modèles en stock!



Grand choix de vis à grains sur roues neuves **Westfield**



Tracteur **Massey Ferguson** 5713 SL Dyna 4, 2017, 4RM, 2500 h, 3 sorties d'huile **77 900 \$**



Tracteur **Case IH** CX90, cabine

Modèles hydraulique ou PTO



Brosse **Bellonmit**, 2 modèles disponibles, hydraulique ou PTO



Grand choix de convoyeur à courroie

Acier ou Stainless



Grand inventaire de remorque dompeuse **Miro**, appelez-nous pour information!



Voitures **Horst** pour table



Tracteur **John Deere** 5055E, 4RM, 920 h, chargeur **JD** 520M, pesées roues arrière



Tracteur **John Deere** 6115M, 2014, 4RM, 4 500 h, 3 sorties d'huile

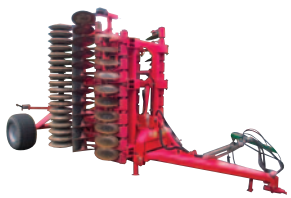


Plusieurs boîtes à grain **MK Martin**

En stock



2 épandeurs **Tube-Line**, un Nitro 450 et un Nitro 275RS, appelez-nous plus d'information



Disque «Roller» **HE-VA**, démonstrateur, 5.5 m **63 950 \$**



Faucheuse **Woods** DBH6.31, extensible



Tracteur **New Holland** Bomer 25, 1 000 h



Déchaumeuse **He-Va**, 4 m



Tracteur **New Holland** Workmaster 255, chargeur **NH** 100LC, Backhoe



Tracteur **Massey Ferguson** 65, diesel, 2 568 h



Plate forme **Creebank** Steel Board

NEUVE



Niveleuse **La Sole**, 32 pi



Semoir **International** 5100



Semoir **Case IH** 5400

Une idée d'AgriExtra





Reste 1
Épandeur Samson SP11



Réservé
2 épandeurs Samson SP15, démo



HS 2300
HK 2000/5 HK 2000/9 HS800 pour excavatrice HS1300



Épandeur Samson Flex II 23 E



NOUVEAU
Épandeur Rolland V2-160, 2 phases, usagé, très propre



Épandeur Rolland RF5013, vertical, seulement 1 saison



Épandeur Rolland RF C-5012, vertical



Épandeur Rolland V2-160, 2 vertical, usagé



NOUVEAU
Épandeur Rolland RollForce 7322 TCE, 2 phases, neuf



1 vendu, reste 1
Épandeur Rolland 5517, neuf, 2 phases. Aussi en stock un 5517 démo



Remorque Rolland RS 7840, pneus 600/55R26.0



1 vendu, reste 1
Remorque Rolland Rollspeed RS6332, dompeuse, 21 pi, 32 m²



Nouveau modèle
Remorque Rolland RollForce C-5000



2 usagers en stock
Remorque Rolland RollRoc 5800 G2, seulement 1 an d'utilisation



NOUVEAU
Épandeur Rolland RollForce 6620 vertical, démo



Épandeur Rolland RF 6115, 2 phases, 2 ans d'utilisation



Réservez maintenant pour 2024
Remorque à foin neuve Rolland RP 11506, 28 t, 38.4 pi, freins et suspension sur 3 essieux



Épandeur Rolland V2-190, 2 phases, 19 m², usagé.



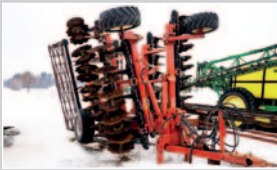
NOUVEAU
Épandeur Rolland RollForce 6616 TCE, 2 phases, démo



Épandeur Rolland 5514 TCE, 2 phases



Épandeur à chaux, très propre



Déchaumeuse Grégoire Besson, 6 mètres, usagé, 33 500 \$



Épandeur Kuhn Knight 2044 ProPush, vertical, usagé



Mélangeur Luck Now 2420, couteaux neufs, avec balance, très bon état



NOUVEAU
Camion Dodge Ram 1500, 2014, 4RM, diesel, 393 000 km, sans rack et gyrophare



Épandeur Kuhn Knight 2044, ProPush, pneus ballon, usagé



Remorque DM, 2 essieux, directionnel, 22 pi porte ensilage et porte à grains, PTO 1000 tours, pneus 725/65X26



Épandeur Jeantil EVR 18-14, 2 phases, usage, 1 saison



Râteau Lely Hibiscus 765 SD, 26 pi



Disques 510 mm pour Lemken Heliodor, 6 trous



6 fonctioncs
Plate ensilage Leon 2530, 37-12 avec rallonge, 6 fonctioncs, presque neuve 17 800 \$



Déchaumeuse Lemken Heliodor, 2015, 12 m, possibilité de disques neufs de 510 mm, bon état



Épandeur SIP Orion 100 TH, 2 phases, usagé.



Pulvérisateur Summers, 1000 gallons, rampe 90 pi



Financement disponible
ou plan de location

Plus gros vendeur d'épandeurs au Canada
Entrepôt de pièces au Québec

LOCATION DISPONIBLE 819 297-2566



**Location de remorques et épandeurs
partout au Québec!**



Épandeur Samson 2 phases



**Gros inventaire de remorques
Rolland RollSpeed 7840**



**Remorque Rolland RollRoc 5800 pour
tous travaux (terre, roches, ensilage, grains)**



Épandeur Rolland 2 phases



Épandeur Samson vertical

Une idée d'AgriExtra



Herse Great Plains TurboTill 3000



Peigne APV, 9 m de largeur



Épandeur Pichon M14, vertical, usagé



Rouleau Brillion, 25 pi



Remorque dompeuse, tandem, avec rehausse



MASSEY FERGUSON



UN MATCH PARFAIT POUR LES BESOINS DE VOTRE FERME.

La série Massey Ferguson® 7S intègre les dernières technologies, établissant les normes en matière de facilité d'utilisation et la fiabilité. Les tracteurs de la série MF 7S sont parfaitement adaptés pour différentes utilisations et applications grâce à une gamme de choix de modèles de moteurs, de transmissions, de spécifications de cabine, d'options hydrauliques et de prise de force. Ils peuvent donc être adaptés pour répondre précisément aux besoins de votre exploitation.

CONÇU POUR VOTRE FERME

Découvrez la série Massey Ferguson 7S dès aujourd'hui sur www.masseyferguson.us, ou visitez votre concessionnaire Massey Ferguson



©2022 Société AGCO. Massey Ferguson est une marque mondiale d'AGCO Corporation. AGCO et Massey Ferguson sont des marques commerciales d'AGCO. Tous droits réservés. MF22TK014FC



2301, Highway 31
Winchester (Ontario) K0C 2K0

Téléphone :
613 774-1616

llalonde@danr.ca
www.danr.ca



MASSEY FERGUSON



AGRIEXTRA
mai 2024

Machinerie et équipement



Tracteur Massey Ferguson GC2400, 2011, 750 h, chargeur, plateau de coupe central de 54 pouces, appeler un vendeur pour plus de détails



Tracteur New Holland T8.275, 2014, 5 658 h, essieux doubles, pesées avant, powershift 19/4, suspension de cabine, appeler un vendeur pour plus de détails



Tracteur Massey Ferguson 2606H, 4RM, 330 h, chargeur MF 911X, godet, attache rapide pour chargeuse compacte, appeler un vendeur pour plus de détails



Batteuse Gleaner S96, 2018, 4RM, cabine Deluxe et échelle électrique, guide automatique, entraînement de coupe Trimble à vitesse variable, roues doubles avant, 2367 h le moteur, 1 614 h le rotor, appeler un vendeur pour plus de détails



Rouleau Mandako, 20 pieds, tambour de 42 po de $\frac{5}{8}$ po, système hydraulique de roues pour le transport, utilisé seulement 1 saison



2 boîtes d'ensilage Dion B58, 22 pi, sur HORST, appeler un vendeur pour plus de détails



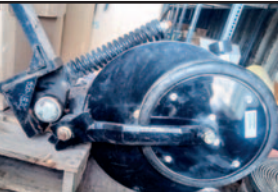
Chisel Sunflower 4511-9, disques individuels avant, 9 tiges, espacement de 15 po, groupes de disques arrière, unité de démonstration, appeler un vendeur pour plus de détails



Herse rotative Sunflower 6830-21, modèle de démonstration, appeler un vendeur pour plus de détails



Harvest Tec - Hay Boss Acid Kit 4519C, réservoir de 110 gal., convient aux presses à balles MF 2150, 2160, 2170, 2190, 2250, 2270 et 2290 avec roto-cutter



Coulter d'engrais sec gauche et droite, pour application d'engrais dans des conditions de plantation sans labour, avec labour minimum et conventionnel, élimine les branchements et les ajustements constants, augmentation de la pression vers le bas. (430 lb de précharge, 1 100 lb maximum)

OPTIMISEZ VOS PERFORMANCES AVEC



2
2
0
5
2
4

Nos équipements usagés • DISPONIBLES POUR LOCATION



Épandeur **Teamco** 6160 gallons, 2014, en stainless, mécanique vérifiée et refaite à neuf, jet Y, Impaler 1000 trs, suspension, direction, pneus 850/50X30.5, freins et transfert de poids hydraulique, main d'attache à boule, bras de transfert hydraulique ~~115 000 \$~~
110 000 \$



Épandeur **Bois Franc** 3000 gallons 2001, encore très solide, directionnel, peinture neuve, jet simple, pneus 28L26 comme neuf, jack hydraulique
30 000 \$



Teamco Super Mix, 2002, 540 tours, pour fosse de 12 pi profondeur, chargement standard 6 po ~~15 500 \$~~
12 500 \$



Épandeur **vacuum** 3000 gallons, réservoir refait en 2018, pompe Wally 753 (350 cfm), pneus 21.5L16.1



Épandeur **Houle** 7400 gallons, 2011, encore très solide, pneus 850/50R32 Impaler 1 000 tours, jack hydraulique, main à boule, jets Y double neuf, freins hydraulique, transfert de poids hydraulique
89 000 \$



Teamco Flex Mix, 2011, 540 tours, pour fosse de 16 pi profondeur, chargement hydraulique 8 po ~~34 500 \$~~
27 500 \$



Épandeur **Teamco** 4180 gallons, 2015, jet Y, Impaler 1000 trs, suspension, direction, pneus 850/50X30.5, freins et jack hydraulique ~~65 500 \$~~
55 000 \$

PHOTO À VENIR

présentement dans la paint shop



Super Pompe Houle, 2007 540 tours, pour fosse de 12 pi profondeur, chargement 6 po standard, repeinturée à neuf



Épandeur **Teamco** 4300, refait à neuf il y a 4 ans, installé sur châssis Bodco avec direction. Bons pneus 28L26, impaler 1000 trs, jet surbaissier simple



Épandeur **vacuum Teamco** 2000 gallons, 2002, pompe Wally 753 (350 cfm), pneus 21.5L16.1, bras d'aspiration hydraulique ~~32 000 \$~~
27 500 \$

PLUSIEURS AUTRES USAGÉS EN STOCK!



Mathieu Côté 819 357-6808 Marco Nadeau 819 350-2634 | teamco.ca

3
7
1
0
5
2
4



Tracteur New Holland TM175, 2004, 4 200 h, 175 HP, cabine, gratte avant 8-14, transmission powershift, excellente condition

**PLUSIEURS
EN STOCK!**



Maintenant offert débroussailleuses déportables **Awon SFM** de type à fleaux, à prix abordables offert en 4, 4.5, 5, 6, 7 et 8 pi



Tracteur **Kubota B2410 HST**, 2002, 1574 h, hydrostatique, chargeur Kubota



Tracteur **Ford 4000**, 1974, diesel, 2 RM, chargeur avant, transmission 8x2, 2 sorties d'huile arrière, en très bonne condition



NOUVEAU

Tracteur à gazon **ZTHD60 ZT1944**, 2 RM, moteur 2 cylindres Kohler 26 HP, en très bonne condition



Tracteur **Kioti DK35**, 2004, 3 500 h, 35 hp, 4 RM, chargeur avant, transmission 12x12, 2 sorties huile doubles, pneus agricoles, en très bonne condition



NOUVEAU

Tracteur à gazon **Gravely ZT34**, 2 RM, Zero-turn, moteur briggs and stratton 16.5 HP, tondeuse 34 po



Dépositaire des chariots élévateurs **TEU** et **Maximal**, moteur diesel, propane, électrique, différents modèles disponibles **PSD**



NOUVEAU

Tracteur à gazon **Gravely ZT1944**, 2 RM, moteur Kohler 2 cylindres 19 HP, tondeuse 44 p

FABRICATION FORAND SOUDURE / MÉCANIQUE

205, chemin Fordyce, Brigham (Québec) J2K 4W9
Tél. : 450 263-3645 • Cell. : 579 420-1204 • yforand@gmail.com



Wagons 4, 6 ou 8 roues, capacité jusqu'à 30 000 kg

Remorques à benne basculante de 5 x 10 à 8 x 24 pi, capacité de 10 à 30 t



Remorque avec plateforme jusqu'à 40 pi, wagon jusqu'à 30 t de capacité



Remorques utilitaires à benne basculante, toutes grandeurs disponibles ou sur mesure



EN STOCK

Fond en acier T1 en option



Remorque à benne pour petites balles de foin regroupées

➔ AUTRES ÉQUIPEMENTS OFFERTS • FABRICATION SUR MESURE

Une idée d'AgriExtra

TOILES INDUSTRIELLES DE BEUCE INC.

PORTES À ROULEAUX

- Toile très robuste, résiste aux intempéries
- Ne requiert que peu d'espace
- Accès facile à l'intérieur du bâtiment, même en hiver.
- Toutes grandeurs disponibles

www.toilesindustrielles.com

IDÉALES POUR :

- Tout genre d'entrepôt : machinerie, engrais, foin...
- Divisions intérieures dans les bâtiments
- Fosses à fumier, etc.



434, 2^e avenue, Sainte-Marie (Québec) G6E 1B6 • Tél. : 418 387-5247 Sans frais : 1 800 950-5247 • toiles@toilesindustrielles.com



403, route Bégin, Ste-Claire (Québec) G0R 2V0
418 883-3926

www.smaudetequipement.com
info@atlantiquedeveloppement.com



TÊTES D'ABATTAGE À ROULEAUX POUR PELLES 8 à 15 T

CHEZ SM AUDET

Créateur de solutions pour les forestiers

- ✓ Coupe max 17 pouces
- ✓ Ebranchage
- ✓ Système de commande



Têtes multi à rouleaux Biojack de qualité PRO pour excavatrice de 8 à 15 tonnes



Processeurs à bois de chauffage Tajfun RCA400 et RCA480 pour bois de 16 à 19 po de diamètre, convoyeur pivotant de 16 pi. Ils travaillent vite et bien, fendent en 2, 4 ou 6 quartiers. Options : coins de fendage en 8 ou 12 morceaux, table de levage pour billots, standard ou sur roues.



Chargeuse UX713, mât de 13 pi, capac. de levage jusqu'à 2 100 lb, rotation de la flèche de 300°, lame rotative continue. Remorque de 12 pi, pattes basculantes, pôle télescopique pivotante et poteaux mobiles et pivotants, capac. totale de 15 000 lb. Tracteur LS MT468C, 68 HP, pelle de 78 po, capac. de levage de 2 739 lb. Treuil en option.



Chargeuses Tajfun DOT40K et GA090 pour tracteur de 80 à 100 HP, flèche de 23 pi, portée max. de 2 500 lb. Remorque Gap 90 de 22 pi, capac. de charge de 19 800 lb. Standard : rallonge, freins hydrauliques aux 4 roues. Options : treuil de 9 200 lb sur la flèche et valve électrique.



Tracteur LS MT122, 22 HP, moteur 3 cylindres, avec chargeur LL1101, pelle de 50 po. Options : cabine, tondeuse, rétrocaevuse, souffleuse à neige, gratte, etc.

Concessionnaire LS Tractor



Tracteur LS MT225E, chargeur LL3300, godet de 66 po, moteur Mitsubishi diesel de 24,6 HP, 3 cyl., 19,2 HP à la PDF (indépendante), transm. HST, inverseur synchronisé, vitesses F12 x R12, attelage sur 3 pts, CAT 1 : 1 808 lb. Options : rétrocaevuse, tondeuse, souffleuse à neige, etc.



Tracteur LS MT335HC, charg. LL3106, godet de 66 po, capac. de lev. de 2 178 lb, moteur 3 cyl. turbo diesel de 35 HP, PTO de 28 HP, transm. avec inverseur synchron., TVH, vitesses F12 x R12, dir. assistée HST, PDF indép. arr. de 540 tr/min et interm. de 2 000 tr/min, PDF arrière.

SERVICE, VENTE ET INSTALLATION



Une idée d'AgriExtra

• ÉQUIPEMENTS NEUFS •



Épandeur **Teamco** 5720 gal. en aluminium



À VENIR

Épandeur **Teamco** 6 600 gal. en aluminium



Tracteur **McCormick** X6.618, 166 HP



14 192 \$

Dériveuse à balles rondes **WIC** neuve, garantie 1 an



Mélangeur **Suprême** International 1200T



Boîte d'ensilage **Jeantil** BR 17-24



Remorque à benne 2500 Compact and Push, en stock



Chariot télescopique **Apollo** Smart 20.4 **1 vendu 1 en stock**



SPÉCIAL

49 300 \$

Chargeuse à direction à glissement **Baumlight**, Bucket 42 po et fourches à palettes

• ÉQUIPEMENTS USAGÉS •



52 000 \$

Épandeur **Jamesway** 4200 gal., 2019



75 000 \$

Épandeur **DM** 5 400 gal., condition générale de 8/10.



75 000 \$

Épandeur **DM** 5 800 gal., très propre



8 500 \$

Mélangeur **Jaylor** 4575, avec chargement 2 côtés



99 000 \$

Bobcat T870, 2021, incluant : fourches, godet à roches, godet avec grappin.



21 500 \$

Épandeur **DM** 4 000 gal.



Bassin à lait **Delaval** AL, 1 250 gal.

Une idée d'AgriExtra

Une idée d'AgriExtra



125, route du Président-Kennedy (173 Nord)
Saint-Joseph-de-Beauce, Québec G0S 2V0

1919, boulevard Saint-Paul
Chicoutimi, Québec G7K 1E1

Tél. : 418 397-5510

www.remipoulin.ca • remip@axion.ca

AGRIEXTRA

VENTE, ENTRETIEN ET RÉPARATION DE TRACTEURS ET VÉHICULES



Une idée d'AgriExtra

**PLUSIEURS MODÈLES EN STOCK!
GRAND STOCK DE PIÈCES ET DE TRACTEURS**

**NOUVELLE
SUCCURSALE À
CHICOUTIMI**

CONCESSIONNAIRE METAVIC
Créateur de plaisir en forêt. **TM Tracteurs**

TJ Les Fournaises T.J.
RÉSIDENTIEL - COMMERCIAL - INDUSTRIEL

Produits
vendus partout
au Québec!

324, rue Giguère, St-Jules (Québec) G0N 1R0
Tél. : 418 397-0114 • info@lesfournaisestj.com

www.lesfournaisestj.com

Certifications : CSA, UL, EPA, phase 2



90 % d'efficacité ACIER INOXYDABLE

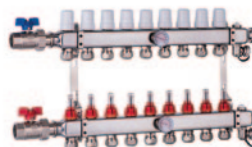
Une seule fournaise peut chauffer plusieurs bâtiments à la fois : garage, maison, serre, etc. Idéale pour plancher radiant, chauffe-eau, piscine et spa

Nouveauté : Classic Edge 960 HDX, capacité de 400 000 BTU/h
Garantie de 25 ans offerte par le fabricant (modèle Classic Edge)

MAINTENANT INCLUS

Module Fire Star XP

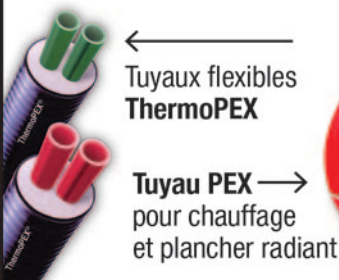
Système de surveillance et de contrôle à distance en mode sans fil ou Internet mobile



Collecteur
de 2 à 12 boucles

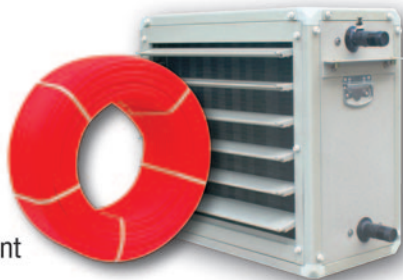


Fournaise extérieure Maxim au bois



← Tuyaux flexibles ThermoPEX

Tuyau PEX → pour chauffage et plancher radiant



Aérotherme à eau chaude
pour garage, entrepôt, serre, etc. de 25 000 à 200 000 BTU

Chez TJ, qualité et services garantis!

Une idée d'AgriExtra



NOUVEAU! Semoir pneumatique DELIMBE T17 avec 3 points + rampe de 3 à 12 m et trémie de 120 à 800L



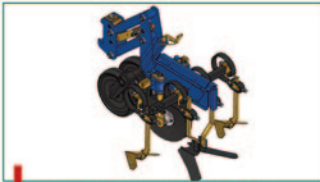
Semoir pneumatique DELIMBE T15 120 litres avec tuyauterie et diffuseurs à partir de **4850\$**



Semoir DELIMBE T20, 800 litres, idéal pour combiner à un applicateur d'engrais liquide à partir de **10600\$**



Herse étrille HATZENBICHLER avec réglage mécanique ou hydraulique des dents!



NOUVEAU! HATZENBICHLER DUPLEX pour désherbage sur le rang. Sarcleur complet ou élément indépendant disponible



Sarcleur mi-lourd CARRÉ ÉCONET, plusieurs options et configurations disponibles



Système de guidage CARRÉ PRÉCICAM par caméra 3D colorimétrique et équipé de disques directionnels



NOUVEAU! Herse étrille à pression constante CARRÉ PRESSIUS avec système de ressort à pression intégré et pointe au carbure!



En affaires depuis 2000...
Merci de votre confiance!



Tél. : 418 397-1414 • Sans frais : 1 877 217-3212
ventes@tcdistribution.ca • www.tcdistribution.ca

243, route 276, suite 1
St-Joseph-de-Beauce (Québec)
G0S 2V0

Luminaire 150 W et 200 W, jusqu'à 28 000 lumens
Garantie de 5 ans, admissible à une subvention



Ferre Réjori - St-Anselme



****NOUVEAU**** Sentinelle 15 000 lumens
Possibilité de changer la couleur, de blanc chaud à blanc froid, et l'intensité, de 72 W à 120 W

Garantie de 5 ans, admissible à une subvention

Luminaire étanche avec 2 tubes DEL
Aucun transformateur à l'intérieur du boîtier
Facilité d'entretien à long terme, 5 200 lumens, garantie de 5 ans
Nous installons ces luminaires depuis 2014

Nouveau :
Luminaire à 2 tubes DEL T5
7 000 lumens



SUBVENTIONS
Nous remplissons les demandes pour vous!

Nouveaux tubes encore plus puissants!

Tube de remplacement T5
3 500 lumens

Tube de remplacement T8
1 800 et 2 600 lumens

Problèmes de ballast?
Remplacez vos tubes fluorescents T8, T5 ou T12 par des tubes DEL (blanc froid) à même vos installations existantes
Garantie de 5 ans

Ferre N.P.C. - St-Honoré-de-Shenley

Livraison gratuite partout au Québec



**MOTEURS
EXCEL
ÉLECTRIQUE**
LEDUC & FILS (MONTÉRÉGIE OUEST)
ÉLECTROMÉCANIQUE

870, boul. des Érables,
Salaberry-de-Valleyfield, Québec

**BUREAU . : 450 377-8883
CELL . : 450 288-2829**

mario.leduc@excel-electrique.com
www.moteurexcelelectrique.com

**CONCESSIONNAIRE
KOHLER®**

POUR L'EST DE L'ONTARIO, LA PROVINCE
DE QUÉBEC ET LES MARITIMES

**LE PLUS GROS INVENTAIRE
DE GÉNÉRATRICE PTO AU QUÉBEC**

**PUISSANCE DE
HAUTE QUALITÉ
ET FIABILITÉ
EXTRAORDINAIRE**

**VENTE, INSTALLATION
ET LOCATION DE MOTEURS
ET GÉNÉRATRICES
AU QUÉBEC**

PRIX IMBATTABLE

APPELEZ-NOUS!



Une idée d'AgriExtra



**PNEUS
FAUCHER**

*Raynald Faucher,
propriétaire*

Une entreprise familiale honnête
et reconnue pour son excellent
service à la clientèle

Tél. : 418 286-6703
Sans frais : 1 800 531-6703
admin@pneusfaucher.com
www.pneusfaucher.com

- Vente et installation, roues et pneus
- Modification de roues agricoles ou industrielles
- Roues doubles, toutes grandeurs sur essieux et T-Rail
- Service routier

145, chemin du Roy
Deschambault (Québec) G0A 1S0

PNEUS AGRICOLES

REDESTAIN
dont le TRAXION +
(modèle illustré)



**Nous ne laissons rien au hasard : le type de sol
est déterminant pour ce que vous désirez entreprendre**

PNEUS AGRICOLES



**nokian
TYRES**

BKT
GROWING TOGETHER

TRELLEBORG

Firestone Unverferth



Machinerie D.M. inc.

1875, rue St-Édouard, St-Simon-de-Bagot (Québec) J0H 1Y0
 info@dmmachinery.ca

1 888 798-2922

Pompe DM | 3 points



Pompe Ultra-Flexible **MEGA 8** ou **MEGA 10** munie d'un bras de chargement hydraulique d'un diamètre de 8 ou 10 po



Transporteurs à grains et à ensilage

Modèles de 16 à 36 pi de longueur
 (2, 3 ou 4 essieux)



Citerne à lisier DM en aluminium

- Robustesse
- Longévité
- Légèreté

Facilement
 interchangeable
 avec l'épandeur

Achat - Vente - Échange / Consignation : louez votre espace!

Service de transport / Financement



Châssis **DM**, 4 roues tandem, pneus 23.1L26, idéal pour bricoler une remorque à benne basculante (réservoir de 3 000 gal perforé)



Excavatrice **New Holland EC270** Kobelco, 2005, 6 300 h, avec godet de 6 pi



Cultivateur **DM-Air** usagé, 2016, 20 pi, 10 unités



Châssis **Houle**, 4 roues tandem, freins aux 4 roues, pneus 23.1L26, idéal pour bricoler une remorque à benne basculante (réservoir de 3 000 gal perforé)



Tracteur **McCormick TTX230**, 2013, 4 x 4, Powershift, 32 vitesses, cabine tout équipée (air climatisé, inverseur, etc.), PTO 540 / 1000, pesées (aux roues et à l'avant)



Cultivateur **DM-Air HD** usagé, 12,5 pi



Déchaumeuse **Lemken Smaragd**, 2003, 9 pattes, 4 m



Pompe **DM** usagée, 3 pts, 24 pi, en acier galvanisé 540 tr/min, tuyau de chargement de 6 po, articulation latérale (photo à titre indicatif)



Cultivateur **DM-Air Turbo 2** usagé 2010, 10 unités, attache rapide, possibilité d'en faire une **DM-Air HD** de 15 pi (photo à titre indicatif)



Cultivateur **DM-Air Turbo 2 HD** usagé, 15 pi de largeur



Picoteuse **DM**, 20 pi, avec chariot (caddy)



Camion **Peterbilt** 2014, 108 000 km, moteur MX13, 18 vitesses, essieux 14x46, « full lock », système hydraulique

Heures d'ouverture

Lundi au jeudi : 8 h à 16 h 30

Vendredi au dimanche : FERMÉ

 www.dmmachinery.ca



Marcel Dépault
Propriétaire



- AIR *Eco*



Jusqu'à 12 po de profondeur



EAU AIR



Semelle de lissage :
Disques
Charrue
Semelle charrue
Labour vertical

LABOUR VERTICAL : la solution pour décompacter et aérer vos sols



Appelez-nous
pour une démo

- AIR *HD*



Jusqu'à 20 po de profondeur
Aucun lissage | plus de rendement

- AIR *Turbo 4*



Jusqu'à 33 pi de largeur de travail



GRUPPER NDS

CONCEPTION ET FABRICATION D'ÉQUIPEMENTS AGRICOLES

— L'essayer c'est l'adopter ! —

FABRICATION SUR MESURE DE ROULEAU ADAPTÉ À VOTRE ÉQUIPEMENT

rouleau spike, cage avec tuyaux
ou cage avec lames

SOUS-SOLEUSE-DÉCHAUMEUSE unique avec des pattes obliques pour éviter de sortir le moins de roches possible.
Plusieurs modèles en inventaire • Profondeur de travail de 6 à 20 pouces.



Merci à la ferme Renaud pour leur confiance.


INFORMATIONS :

Raimond Reber
819 712-1322
loumorin22@hotmail.com

ROULEAU SPIKE Un vrai rouleau pour les travaux automnaux, aucun bourrage ou remplissage

Téléphonez-nous pour discuter de vos besoins ou pour réserver une démonstration.

Venez voir nos vidéos : www.gruppernds.ca  

 **CONSULLIGENCE**

www.consulligence.com

GPS RTK AUTOPILOTAGE



À partir de
10 000 \$

Kit Laser nivellement et drainage

Kit excavatrice disponible

GEOMAX ZONE 60



CANAMEK



Distributeur des produits :  **ALLYNAV**  **CANAMEK**  **GEOMAX**

Jean-François RIDEL 450 210-0907 jf@consulligence.com

ST-CÉSAIRE
Rendez-vous sur demande

ÉQUIPEMENTS LAVALLÉE

312, chemin Principal, St-Joseph-du-Lac (Québec) J0N 1M0
 Tél. : 450 473-4144 • Téléc. : 450 473-4053
 Courriel : equipementslavallee@qc.aira.com

RÉSEROIRS pour entreposage de liquide

Modèles de 5 à 12 000 gallons
 Conformes aux normes en matière d'entreposage alimentaire (GRADE ALIMENTAIRE)



Une idée d'AgriExtra

Produits AFC INC.

600, rue Moëller, Granby (Parc Industriel)

450 372-6459

(Jour et soir)



5 pi	20 pi repliable	30 pi repliable (6 rangées)
2 390\$	8 490\$	11 950\$

Peigne de désherbage AFC (herse étrille)

4 ou 6 rangées de dents

Herse étrille est l'outil idéal pour combattre les mauvaises herbes dans le soya, maïs et les autres cultures maraichères. Brise et aère le sol

Sections flottantes de 5 pi, les dents de 16 po s'ajustent par section et peuvent s'accrocher en hauteur individuellement



Ex. : 18 pi, 5 rangées

3 960\$

Herse à finir AFC (à pointe rigide)

L'outil idéal pour briser les mottes de terre, niveler et préparer le lit de semences
 Remplace la herse à rouleaux et nécessite moins d'entretien, surtout en terrain rocheux, largeur de la herse selon vos besoins



Chaînes d'épureur (Idéal) fait d'acier Canadien gradé depuis 32 ans

1645\$ par pied

WWW.PRODUITS AFC.CA



ÉQUIPEMENT FORESTIER VALLEE



MINI EXCAVATRICES
 À PARTIR DE 24 990 \$



SCIERIES RED RUNNER
 À PARTIR DE 2 490 \$



PROCESSEURS À BOIS
 À PARTIR DE 9 490 \$



SCIERIES MOBILES VALLÉE
 À PARTIR DE 9 990 \$



FENDEUSES CINÉTIQUES
 À PARTIR DE 2 690 \$

**PLUS DE 30 DÉTAILLANTS POUR MIEUX VOUS SERVIR !
 VISITEZ NOTRE SITE WEB POUR TOUS LES DÉTAILLS :**



valleeforestryequipment.com

1(800)577-2722

Les Équipements

JDR inc.



PÖTTINGER

Gar.: 819-359-2555
Cell.: 819-795-8587
Bur.: 819-358-5575

Jean-Daniel
Rochat

Tingwick

equipementsjdr@hotmail.com

Livraison partout
au Québec



V10000
30 pi 5 po à 33 pi
réglage hydraulique
de la largeur



351 F PRO 12 pi frontale
Excellente adaptation au sol



S12 36 pi 9 po neuve et usagée

Faucheuses Pöttinger



A9 30 pi 2 po avec ou sans conditionneurs



Novadisc 352,
11 pi 4 po
Aussi 302, 10 pi



Faneur HIT13120
12 toupies, 42 pi
Aussi 8 toupies



TOP 722 22 pi à 25 pi
1 ou 2 andains
Aussi TOP 632 A



TOP 762 C
22' pi à 24 pi 6 po
Andain au centre



RT 730 24 pi
andain au centre
et (ou) de côté
neuf: 98 000 \$



RT 870 28 pi 6 po
andain au centre et(ou) de côté
neuf: 1x 135 500 \$
usagés: 1x 82 000 \$
1x 95 000 \$



RT 1000 33 pi
andain 1 ou 2 côtés
usagés: 1x 92 000 \$
1x 137 500 \$

Venez célébrer le 15^e anniversaire de l'arrivée de SILOKING en sol canadien chez Bédard agriculture

26 AVRIL 2024



10h30 : Démonstration : Rendez-vous aux fermes suivantes



- **SILOKING STATIONNAIRE**

Ferme Gilles Gouin

680 Grande Ligne RR 1 St-Julien (QC) G0N 1B0



- **SILOKING TRAINÉE**

Ferme Bélaro

11^e rang Centre Princeville (QC) G6L 4K3



- **SILOKING AUTOMOTRICE**

Ferme Irma

1653 6^e Rang, Saint-Albert (QC) J0A 1E0

12h00 : Diner Bar à poutine
avec le Nashville – Gratuit... offert par



13h30 : Conférence

Perspectives et enjeux d'un monde agricole en évolution.

Présenté par BANQUE NATIONALE

(Vincent Cloutier, Président, comité organisateur Perspectives agroalimentaires CRAAQ)



14h15 : Conférence

Stratégies pour améliorer le ratio solide non gras.

Présenté par Lactanet (Jennifer Donahue, Conseillère stratégique)



15h00 : Nouveautés SILOKING

avec Sascha Berhend Directeur Export Siloking

15h30 : Cocktail, remerciement, prix de présence

17h00 : Fin de la journée

bédard
AGRICULTURE

1011, boul. Pierre Roux Est, Victoriaville

SILOKING

alimentation | simplement | intelligente



Gestion Joan Marcel

Processeurs à bois

DÉMONSTRATION DISPONIBLE

Tél.: **819 297-2441**

Cell: **819 371 4437**

Informations disponibles 7 jours sur 7

11 480, boul. du Parc-Industriel
Bécancour (Sainte-Gertrude) G9H 3P3
gestionjoanmarcel2@hotmail.com



Une idée d'AgriExtra

8
4
0
5
2
4

PROCESSEURS À BOIS

Une des meilleures machines
présentement vendues au Québec!

PROCESSEUR À BOIS
PILKEMASTER EVO

- FABRICATION FINLANDAISE
- Tous les modèles en inventaire
- Prix très compétitif
- Mécanique très simple d'opération

- Une des machines les plus rapides
- Très bonne connaissance de la machine

CONCESSIONNAIRE AUTORISÉ :
Machinerie D. B. Saint-Valère 819 350-5543



450-915-0614 | Roxton Falls, QC J0H 1E0
info@industriesbleumetal.com
www.industriesbleumetal.com



ÉTABLIS ROBUSTES

Nous fabriquons aussi :

Unités en coin | Armoires supérieurs
Tables de soudure | Armoires à fournitures



- ▶ Dessus en acier soudé d'une seule pièce
- ▶ Longueur de 4 à 12 pieds par incréments de 2 pieds
- ▶ Chaque établi est construit sur mesure selon vos spécifications, avec une gamme d'options de personnalisation à votre convenance

7
0
8
0
5
2
4



Distribution
ADLS Spécialiste
en travail du sol

TROUVEZ LA SOLUTION
ADAPTÉE À VOS CULTURES



NOUVEAUTÉ



NOUVEAUTÉ



NOUVEAUTÉ



NOUVEAUTÉ

Demandez votre démonstration gratuite
dès maintenant!

BEDNAR

Rolmako

ALPEGO

DURO
FRANCE

MENSCH MFG.

135, Haut-de-la-Rivière Sud, Saint-Césaire
info@distributionadls.com

T : 450 469-0778 | Luc : 438 399-6164

distributionadls.com

Fabriqué au Québec • Achetez directement du manufacturier

PULVÉRISATEUR-SARCLEUR

combinant désherbage mécanique et liquide



Permet d'économiser
jusqu'à 80% d'herbicide

SARCLEUR MI-LOURD



- Travaille dans toutes les conditions
- 200 lb de pénétration par patte
- Différentes configurations et largeurs offertes : 10 à 40 pi



INNOTAG
Depuis 1987

450 464-7427 • 1 800 363-8727

www.innotag.com

Vente, installation et service

Une idée d'AgriExtra



210 BALER



La presse à balles conçue pour le ramasseur Bale Baron®

La première presse à petites balles carrées
haute capacité adaptée au ramasseur Bale Baron 5250.

1 519 887-9910

marcrestmfg.com

25 tonnes américaines/heure
1000 Balles/heure
50 lb, 6-7 galettes

19 tonnes américaines/heure
750 Balles/heure
50 lb, 8-9 galettes

30 tonnes américaines/heure
850 Balles/heure
70 lb, 8 galettes



NATIONAL HEAVY EQUIPMENT SHOW

11-12 AVRIL 2024

418-386-0871

WWW.SERVICESJLM.COM

1190 AVE BISSON
STE-MARIE



NOUVEAU CONCESSIONNAIRE À QUÉBEC



Gamme complète-Arrivage avril

EXCELLENT PRODUIT - EXCELLENT SERVICE



L180H



L120H



L90H



L70H

VENTE USAGÉ-LOCATION



AR550



AR420



AR440



AR550



IMPORTATEUR POUR TOUT LE QUÉBEC

LES ÉQUIPEMENTS **HARJO** inc.

Applicateur d'azote Harjo série AZ. 250, 300, 500 gallons 3 points et 1000 gallons trainés!
Installation complète d'engrais liquide sur planteur à maïs de toutes marques. Pop-Up, Azote et 2+2



Ravitailleur - Applicateur d'azote - Laveuse à pression
Réservoir - Installation d'engrais liquide sur planteur

Pour plus d'information, consultez notre équipe d'experts

8110, boul. Laframboise, Saint-Hyacinthe, QC, J2R 1G7 |

450 796-2571 | info@harjo.ca

www.harjo.ca



Vivre le moment présent,
ça nous ressemble.

Subaru,
c'est nous.



LA NOUVELLE
FORESTER 2024

208 paiements à partir de

118\$*

par semaine, taxes en sus

Location de

48

mois

0\$

acompte

Prix de détail suggéré de

34 655\$

Transport, préparation
et frais d'administration
inclus, taxes en sus.

Montant total exigé avant le début
de la location : 135,67\$ (taxes incluses).

Location basée sur une allocation annuelle de 20000 km
avec kilométrage additionnel de 0,10\$ le km.

Véhicules disponibles en quantité limitée.

Visitez votre concessionnaire participant pour tous les détails.



vive la
différence®

* L'offre de location s'applique au modèle illustré, la Forester 2.5i 2024 (RJA 25), dont le prix de détail suggéré est de 34655\$ (taxes en sus). L'offre de location comprend 208 paiements de 118\$ (taxes en sus) par semaine pour un terme de 48 mois avec un acompte de 0\$. Le premier paiement de 118\$ est requis à la signature du contrat. Le montant total exigé avant le début de la location est de 135,67\$ (taxes incluses). La location est basée sur une allocation annuelle de 20000 km. Des frais de 0,10\$/km seront facturés pour les kilomètres excédentaires. Sont inclus les frais de transport et de préparation (2295\$), la surcharge sur le climatiseur (100\$), les droits spécifiques sur les pneus neufs (22,50\$), les frais d'administration (198\$) et les frais d'inscription au Registre des droits personnels et réels mobiliers et les frais applicables par Subaru Services Financiers (49\$ pour le prix de détail suggéré à titre informatif seulement et 44,40\$ pour l'offre de location). Ces derniers frais ne sont pas facturés lors d'achat au comptant et peuvent être supérieurs lorsqu'une inscription au Registre autre que par Subaru Services Financiers est nécessaire. Le permis de conduire, l'immatriculation (prix varie selon le client) et les assurances sont en sus. Le prix de détail suggéré peut changer sans préavis. Le concessionnaire peut louer ou vendre à prix moindre. L'offre et les spécifications techniques peuvent changer sans préavis. Financement à l'achat ou à la location également offert. Le financement est offert sous réserve de l'approbation de crédit des Services Financiers Subaru par TCCI. L'offre est en vigueur jusqu'au 30 avril 2024. Certaines conditions s'appliquent. Toutes les couleurs autrement disponibles pourraient ne pas l'être afin de bénéficier de l'offre avant son expiration. 1. EyeSight™ est un système d'assistance au conducteur qui peut ne pas fonctionner dans certaines conditions. Il incombe en tout temps au conducteur d'adopter une conduite sécuritaire et prudente. L'efficacité du système dépend de nombreux facteurs, tels que l'entretien du véhicule ainsi que les conditions météorologiques et routières. Consultez le Manuel du propriétaire pour les détails de fonctionnement et les limites. 2. Les cotes de sécurité sont attribuées par l'Insurance Institute for Highway Safety (IIHS). Visitez le www.iihs.org pour connaître les méthodes de tests. Visitez votre concessionnaire Subaru participant pour tous les détails. Forester et Subaru sont des marques déposées de Subaru Corporation et «vive la différence» est une marque de commerce de Subaru Canada, Inc.

1295, Notre-Dame Ouest Victoriaville | 819 752-7748

Nous sommes ouverts les samedis de 9h à 12h

LE PLUS GRAND INVENTAIRE DE VOITURES D'OCCASION EN RÉGION



SUBARU
VICTORIOVILLE

DISTRIBUTEUR À CONCENTRÉ

MV 1000



VOUS LIBÈRE
DU TEMPS



AUGMENTE LA
PRODUCTION DE LAIT



RÉDUIT VOS COÛTS
D'ALIMENTATION



RESTEZ CONNECTÉ À
VOTRE SOIGNEUR OÙ
QUE VOUS SOYEZ



MODULAIRE, IL S'ADAPTE
À LA RÉALITÉ DE VOTRE
FERME



CONCEPTION ÉPROUVÉE
DEPUIS PLUS DE 35 ANS



AGRO CONTACT
ROBOTS & SOIGNEURS AGRICOLES

819 364-2292

WWW.AGROCONTACT.NET

Une idée d'AgriExtra



ÉPANDEUR PENTA, DIFFÉRENTS MODÈLES DISPONIBLES



Modèle V5440 en stock



MÉLANGEUR PENTA, PLUSIEURS MODÈLES DISPONIBLES



Modèle 6730 en stock

Une idée d'AgriExtra



REMRORQUE DOMPEUSE PENTA, PLUSIEURS MODÈLES



Modèle DB40 en stock

TRACTION ET FLUIDITÉ EXTRÊMES



Balayez le code QR pour voir la suspension XT en action.

Voulez-vous une distribution de la charge uniforme et constante, une meilleure traction au tracteur ainsi qu'une suspension améliorée? La suspension XT de GEA est ce qu'il vous faut pour répondre aux conditions extrêmes.

- Essieux élargis pour une meilleure stabilité;
- Trois circuits hydrauliques indépendants;
- Suspension à la barre d'attache de l'épandeur afin de favoriser un mouvement indépendant du tracteur et de l'épandeur (Brevet en attente).

Vous voulez ce qu'il y a de mieux. Vous voulez la suspension XT de GEA.

Bédard Agriculture
Victoriaville - 819 758-2711

Centre Laitier Notre-Dame-du-Nord Ltée
Notre-Dame-du-Nord - 819 723-2256

Demanche Équipements Agricoles Inc.
Drummondville - 819 473-2599

**Équipements Agricoles
G. Lynch et Fils Inc.**
Coaticook - 819 849-2888

**Équipements de Ferme
C. Lesage Inc.**
St-Léon - 819 228-5694
St-Marc-des-Carières - 418 268-8103

**Équipements de Ferme
Gaétan Thèberge Inc.**
St-Gervais - 418 887-3018

Équipements Laitiers Gagnon Inc.
St-Bruno - 418 343-2233
St-Prime - 418 251-5051

F. Gérard Pelletier Inc.
St-Pascal - 418 492-2439

Garage Guy Gauthier Inc.
St-Hilarion - 418 457-3977

Lawrence's Dairy Supply Inc.
Moose Creek (On) - 613 538-2559

Les Entreprises Granby-Silo Inc.
Ange-Gardien - 450 293-1443

Les Équipements Agricoles Houle Inc.
Lambton - 418 486-7672

Les Équipements de Ferme BHR Inc.
Howick - 450 825-2158 / 450 371-9666

Les Équipements Tousignant
Ste-Cécile-de-Lévrard - 819 263-1010

R. Ouellet, Équipement de Ferme Inc.
St-Jean-de-Dieu - 418 963-2133

GEA Engineering
for a better
world.



GEA Farming - Québec



geafarming_ca



GEA Farming Canada

Gamme complète de LAMES À NEIGE pour tracteurs et chargeurs
Modèles ROBUSTES haut de gamme ARCTIC BLASTER avec portes hydrauliques
Option de couteaux flottants sectionnels pour une finition nette impeccable



NOUVEAU modèle de RAMASSEUSE À ROCHES disponible ce printemps...

THE
ROCK GATOR



50 po de hauteur (30 po moins haut que le Rock Master de notre ligne présente)
Même construction rigide pour une durabilité inégalée
Ramasse des pierres jusqu'à 30 po de diamètre
Grande capacité de chargement, visibilité incomparable lors du travail

FABRIQUÉ POUR **DURER**



ZXC
TONDEUSE ZTR



— MOTEUR —
Kawasaki

Tondeuses à rayon de braquage Zero de qualité commerciale
KIOTI disponibles avec des plateaux de 48, 54 ou 60 pouces

NOUVEAU-BRUNSWICK

AD Entreprise - Edmundston 506 739-6439
VIP Mechanical Sales and Service Inc. -
Memramcook 506 334-0391
GG Haché et Frères Ltée
St-isidore 506 358-2203

ONTARIO

Jean-Claude Gayer Enterprises Ltd
Limoges 613 443-2293
Trottier Farm Equipment
Alexandria 613 525-4009

QUÉBEC

Bouffard Kioti - Matane 418 562-4488
Distributions Payeur Inc. - Sherbrooke 819 821-2015
- Drummondville 819 850-0999
- Lac Brome 450 830-2838
- La Guadeloupe 418 459-3358
- Laurier-Station 418 728-3293
Équipements G. Gagnon Inc. - Maskinongé 819 227-2245
Équipements Robert - St-Jean-sur-Richelieu 450 358-9702
Garage J. L. Lefrancois - St-Rémi 450 454-2233
Remorques 125 - St-Esprit 450 397-0774
Lavoie 2 temps 4 temps Inc. - Mont-Laurier 819 623-9623
Machinerie Lourde Saint-Raymond - St-Raymond 418 337-4001

KIOTI.com

KIOTI
Québec





**C'EST MAINTENANT LE
TEMPS DE COMMANDER
NOS PRODUITS D'ÉTÉ !**



• MACERATOR
• AUTOCHARGEUSES
• REMORQUES À BASCULE
• MULTIMIXER



LES MACHINERIES PRONOVOST INC.
www.pronovost.qc.ca

Département des pièces : pieces@pronovost.qc.ca
Ventes province Québec : ventes@pronovost.qc.ca
Coordination des ventes et commandes : ventes@pronovost.qc.ca

VISITEZ NOS CONCESSIONNAIRES

- **Alma**
Équipements J.M.A.R. inc. /
Avantis Alma
418 668-0145
- **Baie-du-Febvre**
Entreprises Michel Guévin inc.
450 783-6662
- **Baie-St-Paul**
Garage Denis Morin
418 435-2262
- **Caplan**
M. J. Brière inc.
418 388-2166
- **Chicoutimi**
Zone Kubota
418 698-1188
- **Coaticook**
Service agricole de l'Estrée inc.
819 849-4646
- **Danville**
Equipment Grandmont Inc
819 574-9842
- **Gatineau**
Agritibi R.H. inc.
819 669-4660
- **Joliette**
Kanatrac - Joliette
450 756-1779 / 877 956-1779
- **Kiamika**
Les Entreprises R. Raymond inc.
819 623-1458
- **La Guadeloupe**
Garage Oscar Brochu inc.
418 459-6405
- **La Pocatière**
Coop Avantis
418 856-1765
- **Laval**
Longus Équipement inc.
450 628-4866
- **Mirabel**
Kanatrac - Mirabel
450 434-0000
- **Mirabel**
J. René Lafond inc. /
Avantis Mirabel
450 258-2448
- **Neuveville**
Centre agricole Neuveville inc.
418 873-3232
- **Nicolet**
Centre agricole
Nicolet-Yamaska inc.
819 293-4441
- **Parisville**
Groupe Symac S.E.C. Parisville
819 292-2013
- **Rimouski**
Unoria Coopérative (Performance)
418 722-7414
- **Sabrevois**
Équipement Guillet inc.
450 346-6663
- **St-Clet**
Équipements Séguin et Frères
inc./Colpron St-Clet
450 456-3358
- **St-Maurice**
Centre agricole St-Maurice inc.
819 376-3877
- **Lévis**
Kanatrac - Québec
418 831-2324
- **St-Roch-de-l'Achigan**
Agritex Lanaudière
450 588-7888
- **Ste-Anne-de-la-Pérade**
Le Groupe Lafrenière Tracteurs
418 325-2446
- **Sherbrooke**
Les Equipements R.M. Nadeau inc.
819 846-6828
- **Varenes**
Longus Rive-Sud/René
Riendeau inc.
450 652-3604
- **Terapro Agriculture**
Cookshire
819 569-9611
- **Dalhousie**
450 269-2737
- **Nicolet**
819 293-5252
- **Ste-Martine**
450 427-0955
- **St-Guillaume**
819 396-2185
- **St-Hyacinthe**
450 796-3707
- **St-Jean-sur-Richelieu**
450 347-5596
- **Plaisance (Machinerie CH)**
819 427-5476
- **Victoriaville**
819 758-0671
- **Wotton**
819 828-2661



630, route 161, Saint-Wenceslas
(Québec) G0Z 1J0

819 460-3240

flebel@agri-concept.com

agri-concept.com

**SOUMISSION
GRATUITE**

DRAINAGE
agri-concept

Service de drainage agricole souterrain

DES RÉCOLTES PLUS ABONDANTES
grâce à un drainage bien profilé!



Drains agricole
Maxi-Drain
disponible

Nos équipements de pointe permettent l'élaboration de plan d'aménagement
et d'installation efficace fait avec GPS de précision



Martin Proulx Chef d'équipe
Opérateur Bouteur / taupe



François Lebel Technologiste en sol
Directeur des ventes et opérations



Raphaël Blouin
Opérateur d'excavatrice

**JOURNALIER
RECHERCHÉ**

Profitez de notre expertise et de notre technologie avant-gardiste

9
0
0
4

Une idée d'AgriExtra