



# AGRIEXTRA

PARTENAIRE AGRICOLE

## CONSTRUIRE ET INNOVER POUR DAVANTAGE DE LIBERTÉ

à la Ferme Sélection de Saint-Côme-Linière

À lire aux pages 10 et 11

P. 44

À votre service  
depuis 15 ans



MANUFACTURIER  
DE BÂTIMENTS D'ACIER

866 392-2689  
www.aciervip.com

P. 23



DISTRIBUTEUR DES PRODUITS



450 792-6291  
entrepriseleblanc.com

P. 27



CONSTRUCTION AGRICOLE,  
RÉSIDENTIELLE, COMMERCIALE  
819 398-6369

P. 37



LA PLUS ROBUSTE  
SUR LE MARCHÉ

418 475-6671  
structuredacierturgeon.com





## REMORQUE À BENNE BASCULANTE

de 5 x 10 à 8 x 30 pi

Dispositif de sécurité sonore et lumineux pour benne levée



## GRATTE pour chemin 9 x 26 pi



## ÉPANDEUR à fumier de poulet



## NIVELEUSE

de 12 à 30 pi

Tél. : **819 336-4903** | Ventes : [ggardner@machinerielepine.com](mailto:ggardner@machinerielepine.com)  
[info@machinerielepine.com](mailto:info@machinerielepine.com)

475, rang St-Joseph, Ste-Brigitte-des-Saults (Québec) J0C 1E0





# CASA

Votre spécialiste en équipements et gestion de grains

## AVEZ-VOUS PRÉVU VOTRE ENTRETIEN PRÉVENTIF ?

**Protégez votre  
investissement agricole:**  
planifiez votre entretien  
préventif dès maintenant !

Votre spécialiste en équipement de grains **depuis 1975**  
**Agricole - Commercial**

LES SOCIÉTÉS  
LES MIEUX  
GÉRÉES

# CASA

Votre spécialiste en équipements et gestion de grains

1 888 891-0957  
[info@comptoiragricole.com](mailto:info@comptoiragricole.com)  
[www.comptoiragricole.com](http://www.comptoiragricole.com)







# AGRIEXTRA

PARTENAIRE AGRICOLE

CP 1101 BP Jutras, Victoriaville,  
Québec G6S 0W1  
**Service Abonnement** : 819 478-7185  
[abonnement@agriextra.ca](mailto:abonnement@agriextra.ca)  
**Service Annonceur** : 819 350-9000  
[info@agriextra.ca](mailto:info@agriextra.ca) | [www.agriextra.ca](http://www.agriextra.ca)

## DIRECTION

**Mario Tremblay** | Président  
819 350-9000

**Elizabel Tremblay** | Vice-présidente  
819 352-9100

**Maryse Tardif** | Directrice financière  
819 552-9500

## CONCEPTION | INFOGRAPHIE

**Geneviève Carpentier**  
[infographie@agriextra.ca](mailto:infographie@agriextra.ca)  
819 478-7185

**Emilie Généreux Riendeau**  
[emilie.riendeau@agriextra.ca](mailto:emilie.riendeau@agriextra.ca)

## FACTURATION

[facturation@agriextra.ca](mailto:facturation@agriextra.ca)  
819 552-9500

## CONSEILLERS VENTE ET DÉVELOPPEMENT DES AFFAIRES

**DANIEL CORMIER**  
[daniel.cormier@agriextra.ca](mailto:daniel.cormier@agriextra.ca)  
819 580-9208

**MARIE-FRANCE PELLETIER**  
[marie-france.pelletier@agriextra.ca](mailto:marie-france.pelletier@agriextra.ca)  
819 314-1004

**RICHARD SAVARD**  
[richard.savard@agriextra.ca](mailto:richard.savard@agriextra.ca)  
819 472-7999

**MARIO TREMBLAY**  
[mario.tremblay@agriextra.ca](mailto:mario.tremblay@agriextra.ca)  
819 350-9000

Dépôt légal : Bibliothèque nationale du Québec

Tous droits réservés : toute reproduction totale ou partielle n'est permise qu'avec l'autorisation écrite de l'éditrice. L'annonceur déclare avoir tous les droits d'auteur sur le contenu fourni ou autres éléments transmis relativement à des droits d'auteur, photos, utilisation partielle ou complète de noms d'entreprises, marques de commerce ou brevets et s'engage à tenir indemnes et à prendre faits et causes pour Affaires Extra et ses représentants, pour toute réclamation due à une publicité, à un reportage ou page couverture sur son entreprise, qu'elle ait été confirmée ou non. Des erreurs d'impression peuvent survenir dans le texte et/ou les prix. L'information auprès de l'annonceur demeure la version officielle. Certaines images sont proviennent de Freepik.com

## PUBLIREPORTAGE

CONSTRUIRE ET INNOVER  
POUR DAVANTAGE DE LIBERTÉ  
à la Ferme Sélection de Saint-Côme-Linière... 10-11

## RUBRIQUES AGRONOMIE

L'écart entre l'intention  
et le comportement ..... 44  
Accéder à la terre, accéder à son rêve ..... 45

## SERVICES ..... 5 à 49

## USAGÉS ..... 50 à 74

## NEUFS ..... 74 à 88

## IMMOBILIER ..... 7, 12, 20, 21, 26, 31

ADJM Agri-Distribution	79
Agri-Service Montérégie	63
Agri-Valeur Jean Christophe Massé	31
Agrilog	9
Agro Contact	76
Attach Matic Product inc.	75
Baril, Porte de Garage	34
Bâtiments Archidrome	18
Beauregard inc.	8
Bédard Agriculture	70
Britespan Building Systems Inc.	10, 11
CHASSE-NEIGE	43
Comptoir Agricole Sabrevois inc. (Jobber)	15
Comptoir Agricole Ste-Anne (CASA)	3
Construction Agricole Inc.	29
Construction JC Élite	41
Consulligence ltd	80
Cutomax	22
Distribution ADLS	81
Distribution Multi-Mat Inc.	28
Distributions J.Y.M ltée	13
Drainage Agri-Concept	88
Dyane Cotnoir	26
E.K.K.A inc	51
Elho	5
Entreprises Leblanc et Fils inc. (les)	23
Entreprises René Giroux (Les)	39
Équipements agricoles G. Lynch	27
Équipements Colpron inc.	74
Équipements de Ferme Pierre Bonneau	73
Équipements de ferme usagés Jutras enr.	52
Équipements G. Gagnon	52
Équipements Harjo	78
Équipements JDR inc. (Les)	71
Équipements L&L ltée	62, 63
Équipements Lavallée	15
Équipements Moreau	27
Fabrication Forand	41
Fort Métal	17
Fournaises T. J. (les)	79
Frigo Victo	6
Garage J. L. Lefrançois inc.	72
GEA Farm Technologies Canada Inc.	85
Gérard Hamel Assurances inc.	34

Gestion David Couture inc. /

Gestion Sara de Grady	7, 20, 21
Gestion Joan Marcel	82
Groupe Trépanier (Maxxum Centre inc.)	38
Grues 918 (les)	6
Grupper NDS	84
Guillet Machinerie agricole	51
IEL Technologie agricole	26
Industries Bleu Métal (les)	82
Innotag	84
Isolation Turco	39
J.P. Binette inc. (NORSEMAN)	40
J.S.B. Équipements inc.	36
Karnott	9
Kioti	86
Lafontaine & filles, courtiers immobiliers	12
Le Finisseur (CTO Entreprises)	41
Lyand corporation	15
Machinerie AM inc.	17
Machinerie Lépine	2
Machineries et Pneus R. Thériault	50
Machineries Mond-Voie inc. (Les)	69
Machineries Yvon et Claude Vincent	53 à 61
Marcrest Manufacturing Inc	83
Martel Équipements	46, 47
Maximum Équipement inc.	24, 25
Moteurs Excel Électrique Leduc	83
Multico Électrique inc.	32, 33
Pneus Faucher	74
Pneus Yves Thériault	42
Precision Calibration Equipment	35
Produits AFC inc.	43
Pronovost	87
Rails Sylvain Richard inc. (les)	37
Remorque belle voiture	45
Remorques Lewis (Les)	77
Revêtements Agro inc. (les) /	
Laminage Agro	42, 80
Robotiques Agri-Innovation	48, 49
S Houle	16
Samson Canada	66, 67
SDJ Construction	27
Semences Empire	14
Semsolutions inc.	19
Service Agricole de Beauce & Estrie	68
SM Audet Équipements	37
Sodifer inc.	64, 65
Soudure Bernard Bisson inc. (Heatmor)	6
Structure d'acier Turgeon	37
Structures d'acier VIP	44
Technicolait	30
Toiles industrielles de Beauce inc.	43
Trottex Transit inc.	6
Tuyaux André Jetté	15
Usinage Xpress	29

Livré par







**Scorpio 550 SF**



**Scorpio 710**



**Scorpio 550**



**VT 600**



**NM 9000**



**Arrow 3700**



**Tornado 560**



**NOUVEAU!**

**Tornado 470**

Une idée d'AgriExtra

## NOS CONCESSIONNAIRES



[www.elho.fi](http://www.elho.fi)

### MACHINERIE AGRICOLE L.S.

Ste-Brigitte-des-Saults 819 336-4333

### DORCHESTER ÉQUIPEMENTS

Ste-Marguerite (Beauce) 418 935-3336

### CENTRE AGRICOLE EXPERT

Lingwick (Estrie) 819 877-2400

KANATRAC Rimouski 418 723-3500

### ÉQUIPEMENTS GÉLINAS

La Sarre (Abitibi) 819 333-2481

### BOURBONNAIS ÉQUIPEMENT

Sarsfield (Ontario) 613 835-2623

### SAM SERVICE AGRO MÉCANIQUE

St-Clément et St-Pascal (Bas St-Laurent)

418 963-2177 | 418 492-5855



**FOURNAISES  
EXTÉRIEURES  
AU BOIS**

**CSA/UL/EPA**  
sécuritaires, économiques,  
pratiques, performantes  
et assurables

Peuvent chauffer : serre,  
maison, garage, piscine,  
spa, plancher radiant,  
plusieurs bâtiments  
à la fois...

**SOUDURE BERNARD BISSON inc.**

RBQ : 8284-1008-57

Gamme de chaudières en acier inoxydable  
7200E, 7300E et 7400E

En acier inoxydable 409  
Gazéification à courant descendant  
Efficacité de combustion de 99 %,  
pratiquement sans fumée.  
Économiques et écoénergétiques  
Système autonettoyant facile d'accès  
sur l'avant de la chaudière.



**Distributeur autorisé**

**HEATMOR™**

En acier inoxydable  
Garantie limitée de 25 ans  
contre la corrosion

**ecoflex™**

Tuyaux flexibles  
de qualité supérieure  
Efficaces et fiables



St-Claude (Québec) | info@soudurebernardbisson.com | Tél. : 819 845-7537 | Sans frais : 1 866 845-7537 | chauffagebernardbisson.com

SERVICES

P. 5 à 49

**Trottex Transit inc.**

Transport spécialisé CAN • É-U

CAN # 6-Q-306501 US EIN # 98-0568750



Francine Tremblay

450 887-7727

francine@trottextransit.com



**Efficace et rapide !**

**Pour vos chargements partiels ou complets**

Faire affaire avec un courtier en transport compétent, c'est payant!



Une idée d'AgriExtra

Canada — États-Unis / CAN — US

trottextransit.com

**LES  
GRUES  
918**

Elie Desroches  
819 470-6689  
eliedesroches@gmail.com

Service 6 à 45 tonnes  
service personnalisé 24 h 7/7  
160A, 13<sup>e</sup> Rang, St-Nazaire-d'Acton



**FRIGO VICTO**

**L'EXPERT DES ENTREPÔTS RÉFRIGÉRÉS**

275, boul. Labbé Nord, Victoriaville (Québec) G6P 1A7 |  
819 752-4207 | jbinette@frigovicto.com



**VENTE ET LOCATION DE RÉFRIGÉRATEUR  
OU CONGÉLATEUR MOBILE**

Besoin de réfrigération sur une courte période  
ou pour un événement ?

Construits sur bâti d'acier, nos équipements de réfrigération se déplacent  
et s'installent très facilement à l'intérieur comme à l'extérieur.  
Nous offrons des modèles de différentes dimensions avec porte-piéton.



**ENTREPÔTS RÉFRIGÉRÉS À LOUER**

Frigo Victo se spécialise dans l'entreposage de produits à température  
contrôlée et la location d'espace. Nos bâtiments sont entretenus selon les  
standards les plus élevés de propreté et surveillés par caméra 24h/24.

**TYPE D'ENTREPOSAGE :**

- sec
- réfrigéré
- congelé
- etc.

**FORMATS D'ENTREPOSAGE :**

- palette
- chaudière
- boîtes de carton
- etc.

Pour obtenir une soumission ou plus d'information, contactez-nous.



# La référence en immobilier agricole au Québec



**DAVID COUTURE**

Ctr imm., ing. agricole  
450 525-0052

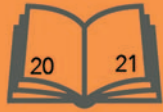
**SARA DE GRADY**

Ctr imm., B.A.A.  
450 521-8811



Groupe Sutton-Actuel inc.  
Agence immobilière

Propriétés à  
vendre  
et nouveautés  
en pages 20 et 21



Visitez notre site Web  
[WWW.IMMOBILIER-AGRICOLE.COM](http://WWW.IMMOBILIER-AGRICOLE.COM)

FERMES - FERMETTES - TERRES AGRICOLES - TERRES BOISÉES - ÉRABLIÈRES - ENTREPRISES AGRICOLES

## PROPRIÉTÉS VENDUES



**SHEFFORD**, Centre de jardinage en exploitation, zonage commercial, terrain de près de 2 acres, **VENDU**



**ROXTON POND**, Site porcin en pouponnière de +/- 5 000 places, terre de +/- 157 arp., **VENDU**



**ST-JEAN-SUR-RICHELIEU**, Jolie fermette de près de 9 acres, spacieuse maison, bleuetière, salle de réception avec autorisation d'exploitation et plus, **VENDU**



**BONSECOURS**, Splendide domaine sur terre de 185 acres, maison ancestrale rénovée, garage, rivière, érablière et plus, **VENDU**



**ELGIN**, Magnifique domaine agricole de 212 acres, gigantesque maison, grange et garage, **VENDU**



**STE-CHRISTINE**, Terre boisée de 58 acres, secteur idéal pour la chasse, **VENDU**



**ST-BASILE-LE-GRAND**, Terre de 30 arpents presque tous cultivables, aucun bâtiment, **VENDU**



**BONSECOURS**, Terre de 135 acres avec gravière et sablière en exploitation, **VENDU**



Nous offrons une magnifique mise en marché avec photos professionnelles prises par drone.

Près de 800 propriétés agricoles vendues depuis 2010!

Vous réfléchissez à la possibilité de vendre votre propriété ou votre entreprise agricole?

Téléphonez-nous!  
Cela nous fera plaisir de vous aider.

Notre compétence saura vous convaincre que notre service est indispensable.



# Système d'épandage de lisier par boyaux

# Beauregard inc.

Boyaux flexibles – Adaptateurs – Bailleurs de nettoyage

Dominic Beauregard : 450 261-7890

Enrouleur hydraulique

Rampe d'épandage



Compresseur PTO, 350 CFM



Pompe d'épandage



Pompe à lisier motorisée



Pompe à lisier Nuhn



Enrouleur hydraulique  
et rampe d'épandage



Déplaceur de boyaux

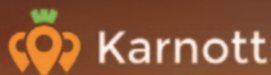
[www.beauregardinc.com](http://www.beauregardinc.com) [info@beauregardinc.com](mailto:info@beauregardinc.com)

Optimisez la qualité et la rapidité de vos épandages  
avec un système d'épandage par boyaux

Concessionnaire  
**NUHN**  
pour le Québec



📍 Agriculteurs
🏭 Industriels
👷 Dénéigeurs
🚚 Forfaitaires
👥 Coopératives
🍷 Viticulteurs



**Suivez l'intégralité de vos chantiers grâce à un seul outil !**



**Le carnet électronique de gestion et d'organisation de tous vos travaux**  
 Prêt à l'emploi : universel toutes marques. Sans branchement et sans contrainte. De la petite entreprise agricole à la grosse structure. **Enregistrement automatique** : Dates, heures, temps moteurs, distances parcourues, surfaces travaillées, débits de chantier, voyages épanchés, balles produites, etc. Le tout réparti automatiquement pour chaque parcelle et entité. **Géolocalisation et reconnaissance automatique des matériels, attelages et chauffeurs.** Suivi et traçabilité des activités. **Optimisez vos interventions et contrôlez vos coûts de mécanisation.**



**Bruno GREGOIRE**  
 Contactez-moi au (819) 806-6003

[www.karnott.ca](http://www.karnott.ca)



1 0 1 9 0 6 2 4  
 0 6 4 0 5 2 4



La période des semences est commencée...  
**Bons semis!**

0 6 4 0 5 2 4

Vous aimeriez trouver des trucs pour les prochaines étapes ?  
**Récolte - Séchage - Ventilation - Entreposage - Vente**



**Nous pouvons vous aider :**

- ✓ Conseils pratiques via notre chaîne YouTube.
- ✓ Articles de blogue sur les nouvelles technologies.
- ✓ Conférences offertes sur différents sujets.

Découvrez nos différentes solutions et services offerts sur [agrilog.ca](http://agrilog.ca)



Vous êtes producteur de grains ?  
 Nous pouvons vous aider.

**514-980-2838**



# CONSTRUIRE ET INNOVER POUR DAVANTAGE DE LIBERTÉ à la Ferme Sélection de Saint-Côme-Linière

## Texte complémentaire de la une

En 2022, alors que le bâtiment principal se trouvait désuet, Charles et Marie-Claude, de la Ferme Sélection S.E.N.C., à Saint-Côme-Linière, ont vu l'occasion d'augmenter l'efficacité et l'ergonomie de leur entreprise. Ils ont commencé par identifier les problématiques de la ferme existante qu'ils devaient résoudre. Ensuite, David Gilbert, propriétaire des Équipements de Ferme Haute-Beauce (EFHB), appuyé de son équipe, a mis son expérience en optimisation de production industrielle au service de la Ferme Sélection pour analyser les principaux points demandant une amélioration :

- le bien-être des travailleurs et des travailleuses
- le confort des vaches
- les coûts d'entretien
- l'automatisation des tâches répétitives quotidiennes
- la diminution des coûts de construction par l'ergonomie du bâtiment



Dans l'ordre, voici la directrice et le président d'Agrobul (division Britespan au Québec), Mme Sandra Grothé et M. Martin Buhlmann; le propriétaire des Équipements de Ferme Haute-Beauce et distributeur Britespan pour la Beauce et une partie de l'Estrie, M. David Gilbert; le propriétaire et la gérante de la Ferme Sélection S.E.N.C., M. Charles Gilbert et sa conjointe, Mme Marie-Claude Veilleux-Laflamme.

À la suite de plusieurs rencontres, l'équipe de EFHB a créé un tout nouveau concept de bâtiment où chaque secteur de production de la ferme a été restructuré. Ceci a eu pour effet de diminuer le nombre d'équipements requis pour l'automatisation de l'alimentation et de la gestion du fumier ainsi que de la distribution de la litière. Ces opérations représentaient les principales tâches qui remplissaient les journées de travail à la Ferme Sélection.

En plus, tous ces équipements ont été installés à l'avant du bâtiment, diminuant ainsi les coûts pour l'installation électrique, le but étant de réaliser

un maximum d'automatisation avec le plus petit budget possible. En plus, les équipements ont été placés de façon stratégique pour éviter les déplacements inutiles de toutes les personnes travaillant dans l'étable. Finalement, une mezzanine a été érigée au-dessus de la salle de traite pour que les dirigeants de la ferme puissent bénéficier d'une vision globale des installations, du déroulement du travail et de l'état du troupeau et il a même été possible d'y installer un bureau, évitant ainsi des pieds carrés et des coûts de plus en construction. Ainsi, en moins de 5 minutes en début de journée, ils profitent d'une vue générale sur

la salle d'alimentation (mélangeur et convoyeur-nourrisseur), sur la gestion de fumier (pompage et séparation) et sur l'ensemble du troupeau. Au cours de la journée, un simple coup d'œil de temps en temps leur évite d'avoir à faire le tour de l'étable au grand complet.

Voilà les principaux avantages d'un bâtiment Britespan : l'entreprise offre la meilleure garantie sur le marché et de nombreuses innovations qui sont réalisées au quotidien pour favoriser l'adaptabilité des produits en fonction des besoins des clients, et ce, tout en respectant les normes canadiennes du bâtiment.





Par ailleurs, la structure autoportante offre la possibilité d'optimiser le plan de plancher à son maximum pour diminuer les coûts d'installation des équipements. La toile de polyéthylène est munie d'une protection UV et laisse entrer une belle lumière naturelle. Cette dernière améliore la gestation des vaches et diminue les coûts en énergie au niveau des plafonniers. La structure galvanisée à chaud est un avantage incontournable pour la durée de vie d'un bâtiment de ferme. La solidité de cette structure à arche double de grande qualité est digne du leader en bâtiment Britespan, certifié ISO 9001.

Un autre des points névralgiques était la ventilation. La conception de ce bâtiment permet d'avoir une grande quantité d'air frais à l'intérieur de l'étable. La circulation d'air constante, sans changement brusque de température, aide à maintenir les vaches en santé tout en les rapprochant de leurs conditions de vie naturelles. Enfin, les propriétaires et les travailleuses et les travailleurs passionnés de la Ferme Sélection bénéficient maintenant d'une qualité de vie au travail nettement améliorée et peuvent donc profiter de plus de temps pour leur vie personnelle et pour leur famille.

Au sujet des projets à venir, l'équipe de EFHB mène des recherches en continu à la Ferme Sélection pour l'amélioration de l'autosuffisance des agriculteurs. C'est donc à suivre...

Cet été, la Ferme Sélection doit remplacer un entrepôt à machinerie qui s'est écroulé en 2023, ce sera donc un deuxième bâtiment Britespan qui sera installé sur la ferme.

En exploitation depuis 2014, Les Équipements Agrobul inc., ayant pignon sur rue à Saint-Pie-de-Guire, sont responsables des ventes au Québec : ils servent les gens de la Montérégie, d'une grande partie de l'Estrie et des territoires orphelins. Ses dirigeants ont étudié en agriculture et y ont travaillé pendant plus de 20 ans, alors des défis en agriculture, ils en ont relevé!

Quant à Équipements de Ferme Haute-Beauce (EFHB), de La Guadeloupe, l'équipe couvre la Beauce et une partie de l'Estrie. Son propriétaire est lui aussi fils d'agriculteurs.

Ces deux entreprises disposent d'une équipe d'installateurs chevronnés et offrent un suivi après-vente inégalé.







**Marie-Ève Préfontaine**  
courtier immobilier B.A.  
819 806-0527

**Hélène Lafontaine**  
**AGRONOME**  
courtier immobilier  
819 352-1908

**VOS COURTIERS  
AGRICILES**

ON **CONNAÎT!**  
CE QUE L'ON  **VEND!**



Agence immobilière  
Franchisé indépendant et autonome de RE/MAX Québec Inc.  
500, rue Notre-Dame Est, Victoriaville  
819 758-6441

## FERME LAITIÈRE

NICOLET - 12 950 000 \$



Ferme laitière de 144 kg/jour avec excellent troupeau. Superficie totale de 729 acres, dont 559 drainée en culture et 51 en pâturage. Plusieurs bâtiments agricoles en excellent état, machinerie, équipement, 4 maisons.

ST-NORBERT-D'ARTHABASKA - 649 900 \$



Domaine de 69,5 ac. Avec plantation d'épinettes, potentiel d'érablière et +/- 2,5 ac en culture. Chaleureuse propriété entretenue avec soin. Site enchanteur avec lac artificiel, grange et petit chalet.

TROIS-RIVIÈRES - 1 100 000 \$



Magnifique centre équestre disposant d'une clientèle établie sur un terrain de 24 ac. Maison à étage, 3 écuries, 2 manèges intérieurs, manèges extérieurs, et plus encore.

WEEDON - 450 000 \$



Terre de 150 acres avec droit de construction. 13 acres anciennement en culture, 6 acres en érablière, 15 acres en plantation d'épinettes blanches et le reste en boisé.

NOTRE-DAME-DE-LOURDES - 1 525 000 \$



Site agricole 162 acres bordé par la rivière Bécancour, 50 acres en culture et le reste en boisé. +/- 25 acres en érablière avec potentiel de +/- 2000 entailles. Très bons bâtiments agricoles, maison. Excellent territoire de chasse.

STE-EULALIE - 450 000 \$



Fermette de 50 acres avec maison. 5 acres cultivables, 12 acres en boisé mixte et plantation de pins rouges et 31 acres en tourbière. À proximité de l'autoroute 20.

PLESSISVILLE - 475 000 \$



Fermette de 9 acres avec maison, étable avec fosse, hangar et écurie. Possibilité de convertir l'étable pour divers projets.

TINGWICK - 738 000 \$



Magnifique propriété bordée par la rivière des Rosiers, sise sur un vaste terrain de 1,7 acres. Maison clé en main, un garage double, un accès direct à la piste cyclable et superbe terrain.

LES HAUTEURS - 1 499 000 \$



Ferme de grande culture avec centre de grains, terre d'une superficie totale de 680 acres. Plusieurs bâtiments dont un garage à machinerie, une étable (ancienne bergerie), dôme 2021 et maison de 3 chambres.

STE-GENEVIÈVE-DE-BERTHIER - 675 000 \$



Terre de 61 acres, dont +/- 48 en culture en partie drainée. Avec boisé d'érables et mixte, cabane à sucre, sentiers et ruisseaux. Potentiel de minimum 500 entailles.

PLESSISVILLE - 1 250 000 \$



Ferme porcine de type finition à forfait bio avec une capacité d'engraissement de 1800 places sur litière. Terre de 41 ac. dont 12 ac. cultivables. 3 porcheries, 2 garages, 2 remises, un hangar, des silos et une fosse à fumier, maison de 4 c.à.c.

IRLANDE - 649 000 \$



Superbe propriété sur une terre de 54 acres, +/- 12 acres boisé dont une partie est en érablière, comprenant 725 entailles avec quota. Le reste de la terre est en culture, foin et pâturage.

BÉCANCOUR - 1 199 000 \$



Domaine de 76 acres avec superbe maison, écurie, cabane à sucre et 2 garages. Sur la terre lac privé, 9 acres en culture, érablière de 2 347 entailles exploitées sur tubulure.

MONTMAGNY - 545 000 \$



Grand site de production agricole. 2 bâtiments de ferme dont un de ferme laitière, à stabulation libre, capacité 240 vaches et 4 robots de traite, 2 garages, 4 fosses, 6 bunkers et silos.

CHESTERVILLE - 899 000 \$



Magnifique fermette sur un site enchanteur de 49 acres. Environ 32 acres en prairie et 15 acres en boisé avec partie érablière. Superbes bâtiments: garage-atelier, cabane à sucre, étable et serres.

PLESSISVILLE - 595 000 \$



Terre de 95,4 acres dont +/- 24 acres cultivables, idéal pour cultures céréalière et maraichères. Offrant boisé d'environ 71 acres avec un potentiel d'érablière. Endroit idéal pour la chasse.

RACINE - 1 675 000 \$



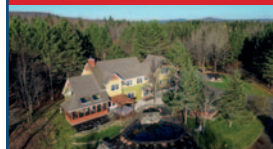
Fermette de 162 acres, +/- 80 acres en culture et +/- 10 en pâturage, le reste en boisé mixte. Érablière d'environ 600 entailles avec cabane à sucre. Deux maisons et plusieurs bâtiments.

ST-FORTUNAT - 875 000 \$



Érablière biologique sur tubulures, +/- 5500 entailles et contingent de 21 708 lbs. Avec cabane à sucre très fonctionnelle. Environ 80 acres en érablière et 20 en plantation.

STS-MARTYRS-CANADIENS - 849 000 \$



Propriété unique sur un terrain de +/- 11 acres. 4 c.à.c., 2 bureaux, 2 s.d.b., 2 garages, piscine, spa, sentiers, lac artificiel, cabane à sucre et plus encore.

ST-BERNARD-DE-MICHAUDVILLE - 1 425 000 \$



Magnifique domaine de 78 acres, environ 47 acres en culture et prairie, le reste en boisé mixte. Luxueuse maison, abri pour animaux, abri à machinerie ainsi que deux remises.

DUDSWELL - 1 100 000 \$



Ferme mixte: culture, érablière et bovins. Terre de 107 acres, +/- 50 en culture et pacage. Érablière de 1 874 entailles (contingent de 4 772 lb) avec potentiel d'augmenter. Maison 3 c.à.c.

WICKHAM - 2 188 000 \$



Luxeux domaine de 102 acres (prairie et boisé). Maison haut de gamme, écurie, étable, garage double, chalet et plus.

ST-LUCIEN - 1 075 000 \$



Fermette de 182 acres comprenant environ 30 acres en culture (rotation soya et avoine). Terre à bois avec potentiel d'érablière. Avec maison de 4 c.à.c., garage et grange-étable.

NOTRE-DAME-DU-MONT-CARMELE - 850 000 \$



Domaine forestier de 64 acres avec charmante maison ancestrale bien entretenue. Une partie du boisé est en plantation.

BÉCANCOUR - 650 000 \$



Fermette de 53 acres, environ 40 en culture, sur le site, lac artificiel, enclos pour chevaux, maison de 3 c. à c.

Pour voir la suite de nos propriétés consultez le : [www.hlafontaine.com](http://www.hlafontaine.com)

Une idée d'AgriExtra



## Cabanon

Dimension : 8'X14' (modèle A)



Que ce soit pour vos petits ou grands projets, qu'ils soient d'usage commercial, industriel, agricole ou résidentiel, Distributions J.Y.M Ltée est reconnue et réputée dans le domaine de la structure d'acier depuis 1987.

L'équipe JYM travaille à offrir un rapport qualité-prix imbattable à leur clientèle fidèle depuis toutes ces années, tout en installant les meilleurs produits. Nous avons des modèles en inventaire et nous proposons également le service de personnalisation de projets en fonction de vos besoins. Au plaisir !





S E M E N C E S  
**EMPIRE**

**NOUS AVONS TOUT POUR VOUS**

- Semences fourragères
- Maïs et céréales
- Engrais verts et soya
- Mélanges personnalisés faits sur place

**Pour vos semences  
supplémentaires, contactez-nous!**

*Territoires disponibles!  
Au plaisir de travailler avec vous!*

160, rue Dominion  
Waterville Québec J0B 3H0

Tél. : 819 837-0777  
[info@semencesempire.ca](mailto:info@semencesempire.ca)  
[semencesempire.ca](http://semencesempire.ca)



# ÉQUIPEMENTS LAVALLÉE

312, chemin Principal, St-Joseph-du-Lac (Québec) J0N 1M0  
 Tél. : 450 473-4144 • Téléc. : 450 473-4053  
 Courriel : equipementslavallee@qc.aira.com

## RÉSERVOIRS pour entreposage de liquide

Modèles de 5 à 12 000 gallons  
 Conformes aux normes en matière d'entreposage alimentaire (GRADE ALIMENTAIRE)



Une idée d'AgriExtra

# Jo ber

## Comptoir Agricole Sabrevois Inc.

1635, route 133, Sabrevois (Québec) J0J 2G0

Tél. : 450 346-9431 | www.jo-ber.net  
 joberindustrie@gmail.com

Conception et fabrication d'équipements robustes, spécifiques au climat et aux sols québécois!  
 Entreprise familiale depuis plus de 60 ans

## Rentabilisez votre herse

Résistantes et durables, nos pièces universelles ont fait leurs preuves sur des équipements de toutes marques.

Les dents de conception Jo-Ber sont montées sur des coussinets de nylon et s'attachent solidement au châssis de votre herse.



Dent spirale



Dent en C

Équipements : Monodisk • Rotobèche • Dixotec  
 • Cultiber • Rotober • Chisel • Vibratine  
 • Râteau à foin • Faneur à foin • Pièces et cylindres



Une idée d'AgriExtra



Depuis 1995

450 258-3984  
 514 248-5033  
 info@tuyauxandrejette.com  
 tuyauxandrejette.com

9457, rue St-Vincent, Mirabel (Québec) J7N 2V6

LIVRAISON PARTOUT AU QUÉBEC



Tuyaux de plastique pour ponceaux



Tuyaux en acier galvanisés, aluminisés, ou galvanisés recouverts de polymère (trench coat)



Unique au Québec

Tuyaux de ciment de diverses longueurs jusqu'à 24 pi



Tuyaux de ciment neufs ou usagés diamètre de 10 à 120 po, longueur de 8 pi



Réservoirs en acier ou en fibre de verre



Réservoirs en acier pour ponceau

Une idée d'AgriExtra



450 658-3302

lyandlogistics@gmail.com



## Votre meilleur gestionnaire logistique en machinerie agricole on s'y CONNAÎT mieux que tous

- Expert en transport de machinerie agricole
- Assistance au dédouanement
- Transporteur cautionné au Canada et aux É.-U.
- Service intègre, partout en Amérique du Nord!

4-ND-1204

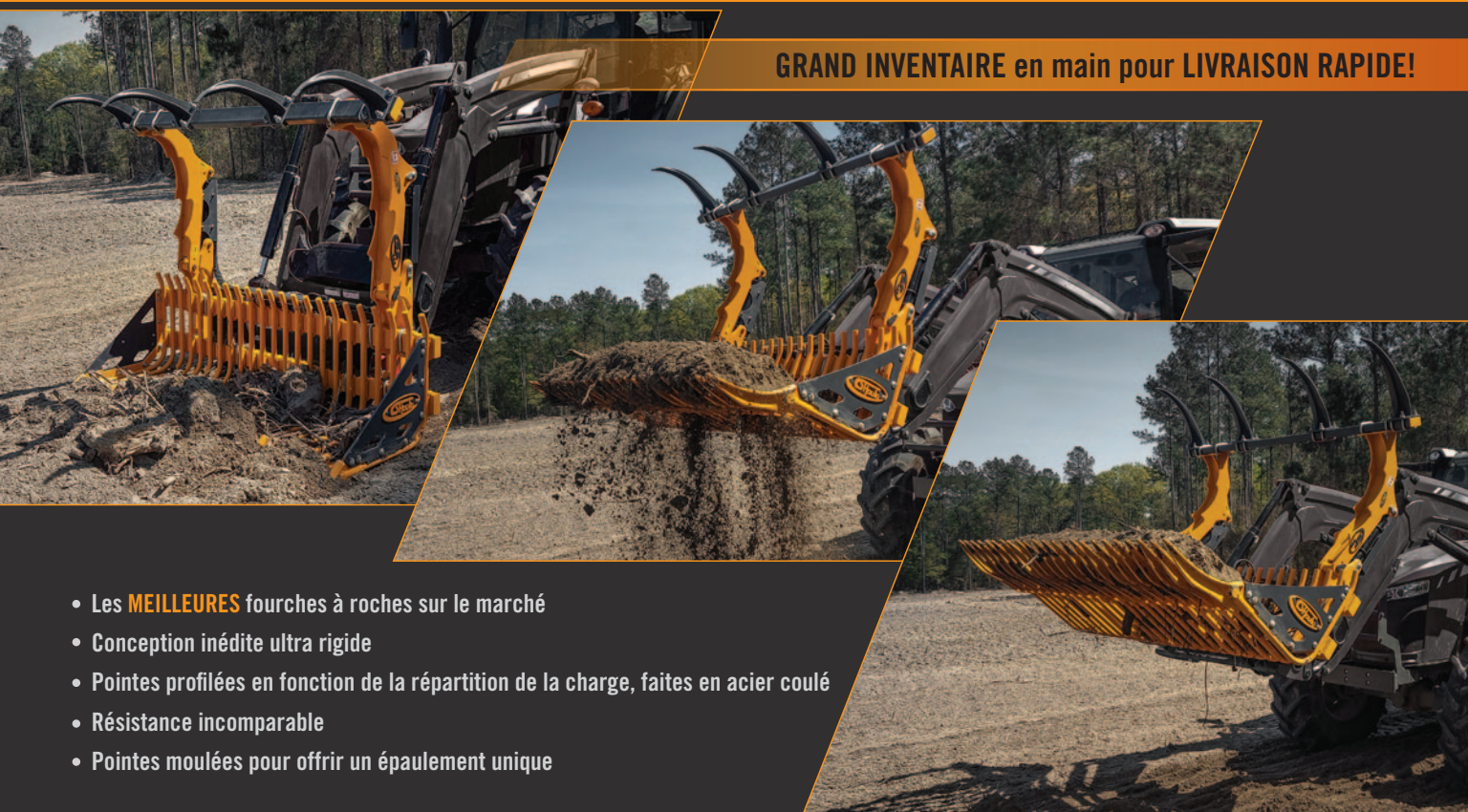




PLUSIEURS MODÈLES en main pour LIVRAISON RAPIDE!

- Conception brevetée **HAUTE VITESSE**
- Nivelage haute vitesse jusqu'à **25 km/h** sans vibrations
- Construction **ROBUSTE** pour une durabilité accrue
- Tandem articulé avec système de flottaison performant pour réduire le dandinement

4  
2  
6  
9  
3



GRAND INVENTAIRE en main pour LIVRAISON RAPIDE!

- Les **MEILLEURES** fourches à roches sur le marché
- Conception inédite ultra rigide
- Pointes profilées en fonction de la répartition de la charge, faites en acier coulé
- Résistance incomparable
- Pointes moulées pour offrir un épaulement unique

FABRIQUÉ POUR **DURER**





TRADITION FAMILIALE – DURABILITÉ OPTIMALE



9540624

- ▶ Silo monocoque à paroi lisse
- ▶ Capacité de 3 à 45 tonnes
- ▶ Livraison partout au Québec

Ferme Laroselait, Verchères

**NOUVEAUTÉ : SILO 45 TONNES**

**Réservez maintenant!**

Pour plus d'information sur nos produits et nos distributeurs  
 communiquez avec nous : 819 336-2072 | dfortier@fortmetal.ca  
 fortmetal.ca

Suivez-nous  
Fortmetal1995



Une idée d'AgriExtra

# MACHINERIE AM MACHINERY

Équipements conçus et fabriqués au Québec

**EN STOCK**



Remorque à benne basculante avec chargeuse à bois



Remorque à benne basculante 4 x 6 à 7 x 12 pi



Chargeuse à bois sur remorque



Enrobeuse



Remorque autochargeuse

Trouvez votre distributeur local sur :  
**www.ammachinery.com**

9, rue des Industries, L'Islet  
 Tél. : 418 247-5626  
 English phone : 418 247-7709  
 y.henri@ammachinery.com

Une idée d'AgriExtra





Une force québécoise au service des agriculteurs depuis plus de 60 ans

Corporation d'acier UNGAVA USC Itée  
3100, boul. Losch  
Saint-Hubert (Québec) J3Y 3V8

TOUS LES AVANTAGES DE L'ACIER  
À UN PRIX PLUS QUE COMPÉTITIF

**1 800 986-4282**

LIVRAISON RAPIDE **VISA**



Merci à la Ferme Pikani, de Saint-Denis (Kamouraska)



Merci aux Fermes Tri-Jardins  
(entrepôts à pommes de terre)

## BÂTIMENTS AGRICOLES, INDUSTRIELS ET COMMERCIAUX



Installation facile  
(manuel fourni)



Bâtiments  
**ARCHIDROME**

- Arénas pour chevaux
- Abris pour animaux
- Entrepôts à foin ou à machinerie
- Fosses à fumier, etc.

Directement du manufacturier  
Aucun intermédiaire

## MODÈLES VARIÉS ET DURABLES, DE 12 À 70 PI DE LARGEUR



GAMA



MODÈLE V



MODÈLE C



MODÈLE V

**Nos bâtiments sont  
manufacturés au Québec**

- Avec de l'acier galvanne plus AZ-180
- Fabriqués selon les normes du CNB
- Approuvés par des ingénieurs
- Garantis pendant 50 ans (perforation)

**1 800 986-4282**

Tél. : 450 678-4444 | Téléc. : 450 678-4441

info@archidrome.com | www.archidrome.com





Distribution de semences : Plantes fourragères, engrais verts, gazon | Formations en ligne  
**TU FAIS DU FOIN, ON PEUT T'AIDER!**

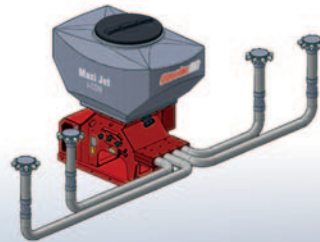
## DU NOUVEAU CHEZ SEMSOLUTIONS

Importateur et distributeur des semoirs-applicateurs **StocksAG**

6 modèles différents conçus pour des applications précises : de la petite semence fourragère jusqu'aux grosses semences d'engrais verts. Ces équipements offrent de nombreuses possibilités de personnalisation, dont plusieurs choix de moniteurs et de capacités pour les trémies.

Performance, simplicité et longévité!

**CONTACTEZ-NOUS POUR UN DEVIS**



9  
2  
0  
6  
2  
4

**SEMOIRS VREDO POUR SURSEMIS** Technologie à doubles disques indépendants munis d'une fente en V pour un dépôt des graines au fond des sillons



Rouleau arrière qui garantit la réussite du contact graine/sol dans tous les types de sol (argile, limon, sable, tourbe)

Largeur de travail : 2,5 à 5,8 m | Distance entre les rangs : 7,5 cm | Taux de germination de 80 % et plus



# La référence en immobilier agricole au Québec



**DAVID COUTURE**

Ctr imm., ing. agricole  
450 525-0052

**SARA DE GRADY**

Ctr imm., B.A.A.  
450 521-8811



PRÈS DE  
800 PROPRIÉTÉS  
AGRICOLES VENDUES  
DEPUIS 2010

**BANQUE  
D'ACHETEURS IMMÉDIATS**  
Pour tous genres  
de fermes

-SAVOIR-FAIRE  
-EXPÉRIENCE  
-COMPÉTENCE

Groupe Sutton-Actuel inc.  
Agence immobilière

Visitez notre site Web  
[WWW.IMMOBILIER-AGRICOLE.COM](http://WWW.IMMOBILIER-AGRICOLE.COM)

## NOUVEAUTÉS



**MARIEVILLE**, Belle grande parcelle de terre agricole de 290 arp. presque tous cultivables, terre de première qualité pour grandes cultures, sans bâtiment, 5 695 000 \$



**ST-CÉSAIRE**, Ferme avicole en exploitation, quota de poulets à griller de 1 509 m<sup>2</sup>, poulailler récent et ultra-moderne, garage à machinerie et bonne maison, 4 350 000 \$



**ST-HERMÉNÉGILDE**, Splendide domaine agricole, terre de 19 acres, maison impeccable et spacieuse, 2 porcheries en intégration totalisant +/- 1 300 places en engraissement, vue à couper le souffle, 1 275 000 \$



**ST-CAMILLE-DE-LELLIS**, Terre de 247 acres dont la section avant est zonée résidentielle (6 lots sont prêts à bâtir) et le reste est zoné agricole, bordée par la rivière Daaguam, site paisible et magnifique, 384 500 \$



**POTTON**, Terre de 226 acres dont +/- 95 acres en zonage résidentiel et le reste en zonage agricole, excellent potentiel pour y aménager une érablière, vue magnifique et plus, sans bâtiment, 1 050 000 \$



**ST-MALO**, Terre agricole de 239 acres, grandes parcelles en prairie et en pâturage, potentiel pour une érablière, garage, 750 000 \$



**ST-CHARLES-SUR-RICHELIEU**, Terre boisée avec érablière de +/- 1 100 entailles, cabane à sucre avec équipement complet pour la récolte ainsi que la transformation, 549 000 \$



**L'AVENIR**, Ferme en exploitation sur terre de 522 arp. dont +/- 240 arp. cultivables, érablière avec équipement et quota de +/- 12 375 lb, environ 4 350 entailles, 2 maisons, plusieurs garages et plus, 3 295 000 \$



**ST-JOACHIM-DE-SHEFFORD**, Belle érablière d'environ 5 500 entailles avec quota de +/- 18 000 lb, station de pompage incluant un séparateur technologique de grande qualité et beaucoup plus, 1 125 000 \$



**CANTON DE ROXTON**, Ferme de 213 arp. dont environ le 1/4 est en prairie et en culture et les 3/4 sont boisés, magnifique érablière avec cabane à sucre équipée, garage, 2 étables, maison, 1 650 000 \$



**BONSECOURS**, Magnifique domaine agricole de près de 20 acres, érablière de +/- 2 000 entailles avec quota de +/- 9 000 lb, équipement agricole inclus, jolie maison très spacieuse, site très privé et intime, 995 000 \$



**ST-PIE**, Splendide domaine agricole de 169 arp. presque tous cultivables en 2 blocs de terre indépendants, magnifique maison haut de gamme, 3 pouponnières porcines d'une capacité de +/- 4 200 places, 4 395 000 \$

## FERMES À VENDRE



**STANBRIDGE EAST**, sur ch. Bunker, Grande terre de 507 arp. dont +/- 125 arp. cultivables, le reste est boisé avec plusieurs sentiers aménagés, jolie maison rénoverée et beaucoup plus, 2 995 000 \$



**ST-LÉONARD-D'ASSON**, Ferme porcine biologique de +/- 1 500 places sur litière en engraissement et en intégration, terre de 719 arp. dont environ 556 arp. cultivables, maison, 2 grands garages et plus, 8 900 000 \$



**ST-HYACINTHE**, sect. STE-ROSALIE, Terre agricole de 206 arp. principalement cultivables, terre divisée en 2 blocs indép., maison à rénover, garage à machinerie, étable, 3 395 000 \$



**STE-CÉCILE-DE-MILTON**, Terre agricole de 245 arp. dont +/- 161 arp. cultivables, porcheries en engraissement, maison, garage à machinerie, 3 silos à grains dont un séchoir et plus, 3 795 000 \$



**ST-THÉODORE-D'ACTON**, Ferme de 192 arp. dont environ les 2/3 sont en prairie et le 1/3 est boisé, bon potentiel d'érablière, 2 garages, étable, maison et plus, 1 695 000 \$



**MARTINVILLE**, Grande terre de 506 arp. principalement en prairie, en foin et en pâturage, porcherie en engraissement de +/- 1 300 places, grand garage, étable, potentiel pour érablière et plus, 1 850 000 \$



**ST-ISIDORE-DE-CLIFTON**, Ferme bovine de 247 acres dont environ 122 acres en prairie et en culture, maison, 2 grands garages, étable fonctionnelle, érablière et plus, 1 250 000 \$



**BRIGHAM**, Terre agricole de 388 arp. dont +/- 200 arp. sont cultivables, grande remise à machinerie, jolie maison, 2 silos à grains dont un séchoir, boisé avec érablière et plus, 4 495 000 \$



**DUNHAM**, Ferme porcine d'environ 6 000 places en pouponnière, terre de 166 arp. dont +/- 24 arp. cultivables, érablière d'environ 5 000 entailles, 1 995 000 \$



**COOKSHIRE-EATON**, Ferme bovine et avicole sur 100 acres dont +/- 40 acres en prairie, maison spacieuse, poulailler, boutique de vente au détail et droit de bâtir une autre maison, 799 000 \$ **NOUVEAU PRIX!**



**ST-MARC-SUR-RICHELIEU**, Magnifique domaine agricole de 14 acres avec verger, jolie maison, grand garage, entrepôt réfrigéré, piscine intérieure, très bien localisé et bien plus, 1 299 000 \$



**WICKHAM**, Ferme porcine de +/- 1 250 places à l'engraissement, terre de 421 arp. dont +/- 240 arp. cultivables, plusieurs bâtiments agricoles et garages, 3 495 000 \$

## FERMETTES ET DOMAINES À VENDRE



**NOTRE-DAME-DES-SEPT-DOULEURS DE L'ÎLE VERTE**, Site exceptionnel sur l'une des rares îles habitables au Qc, terrain de 13 acres, droit de bâtir une maison, vue à couper le souffle en bordure du Saint-Laurent, 449 000 \$



**GRANBY**, Fermette de près de 10 acres principalement en prairie, spacieuse maison au charme d'antan, 2 garages et une petite grange, à proximité du centre-ville de Granby, d'écoles et de tous les services, 999 000 \$



**STE-CÉCILE-DE-MILTON**, Magnifique domaine agricole de 322 acres principalement boisés, grande prairie à l'avant, jolie maison très spacieuse, gigantesque garage à machinerie, potentiel d'érablière, 1 350 000 \$



**ST-PAUL-D'ABBOTSFORD**, Domaine sur 5 acres, site idéal pour y avoir quelques animaux, jolie maison, grand garage, grange, bel aménagement, grande prairie, 899 000 \$



**RACINE**, Domaine agricole sur 116 acres, terre principalement boisée avec prairies clôturées, étang privé, grande maison intergénérationnelle, grange, 1 199 000 \$



**STE-BRIGITTE-DES-SAULTS**, Joli domaine de 79 acres avec boisé et grande prairie, bordé par la rivière Nicolet, maison récente et spacieuse, garages et plus, 875 000 \$



# La référence en immobilier agricole au Québec

## TERRES À VENDRE



**NOYAN et CLARENCEVILLE**, Lots de terres agricoles à proximité les unes des autres totalisant près de 1 500 arpents dont +/- 1 060 arp. cultivables, quelques bâtiments agricoles et plus, 20 500 000 \$



**ST-FÉLIX-DE-KINGSEY**, Gigantesque terre agricole de 266 acres principalement boisés, droit de construire une maison, belle façade sur la rivière St-François et plus, 1 895 000 \$



**MIRABEL**, Terre agricole de 73 arp. dont +/- 42 arp. cultivables et drainés, bon bâtiment agricole rénové de 150 pi x 42 pi idéal pour animaux ou entreposage, 975 000 \$ **NOUVEAU PRIX!**



**ST-LÉONARD-D'ASTON**, Terre de 138 arp. presque tous cultivables, belles grandes parcelles drainées, bonne localisation, aucun bâtiment, 1 750 000 \$



**ST-DENIS-SUR-RICHELIEU**, Terre agricole de 43 arp. principalement cultivables, ancienne étable aménagée en boutique de vente au détail et autre bâtiment aménagé en bureau, 1 075 000 \$



**MARICOURT**, Ancienne ferme laitière avec terre de +/- 305 arp dont environ 127 arp. cultivables, le reste est boisé avec érablière, maison, très grand hangar à machinerie, grange, atelier mécanique et plusieurs garages, 1 875 000 \$



**YAMASKA**, Terre de 58 arp. dont +/- 29 arp. cultivables, terre de type loam de belle qualité, aucun bâtiment, 650 000 \$



**STANBRIDGE EAST**, sur route 202, Grande terre de 360 arp. dont +/- 135 arp. cultivables, le reste est boisé et offre un potentiel acéricole, aucun bâtiment, 3 345 000 \$



**STANBRIDGE EAST**, sur ch. Gage, Terre de 181 arp. dont +/- 143 arp. cultivables, maison louée, étable, 3 garages agricoles, très beau secteur paisible et plus, 2 975 000 \$



**ST-CLAUDE**, près de WINDSOR, Terre agricole de 275 arp. dont +/- 205 arp. cultivables, aucun bâtiment, 1 695 000 \$



**STE-CÉCILE-DE-MILTON**, Terre de 129 arp. dont +/- 89 arp. cultivables, fosse à purin et remise à machinerie, 1 795 000 \$



**ST-ARMAND**, Grande terre agricole d'environ 210 arp. dont +/- 105 arp. cultivables, terre de bonne qualité pour grandes cultures, garage, 2 250 000 \$



**ST-CAMILLE-DE-LELLIS**, Terre de +/- 298 arp. dont environ la moitié est cultivable et en foin, jolie maison spacieuse, 2 grands garages, site très privé, 850 000 \$ **NOUVEAU PRIX!**



**ST-JEAN-SUR-RICHELIEU**, près de La Prairie, Terre de 221 arp. presque tous cultivables, 2 095 000 \$ **NOUVEAU PRIX! FAITES UNE OFFRE!**



**DUNHAM**, sur ch. Selby, Terre de 290 arp. dont +/- 78 arp. cultivables, plusieurs points de vue magnifiques, aucun bâtiment, 1 395 000 \$



**DUNHAM**, sur ch. Hudon, Terre de 193 arp. dont +/- 70 arp. cultivables, boisé mixte et mature, plusieurs points de vue magnifiques, aucun bâtiment, 1 095 000 \$



**WICKHAM**, Terre agricole de 146 arp. dont +/- 89 arp. cultivables et en partie drainés, belle qualité de terre offrant de bons rendements, aucun bâtiment, 1 095 000 \$



**WICKHAM**, Terre agricole de 55 arp. presque tous cultivables et majoritairement drainés, aucun bâtiment, 569 000 \$



**LA PATRIE**, Terre de 120 arp. principalement en culture et en prairie, site enchanteur bénéficiant d'une vue magnifique, maison, grange/étable, étable froide, garage isolé et plus, 1 095 000 \$



**ROXTON FALLS**, Joli petit terrain agricole de 17 acres cultivables presque entièrement en prairie, garage, bordé par la rivière Noire, 269 000 \$



**DRUMMONDVILLE**, Terre agricole de 121 arp. presque tous cultivables, très bien localisée au bout de l'autoroute 55, aucun bâtiment, 2 395 000 \$



**STE-CÉCILE-DE-MILTON**, Terre agricole de 195 arp. principalement cultivables, belle parcelle de terre noire en 2 blocs de terre indépendants, maison, garages, étable, 2 095 000 \$



**STE-CÉCILE-DE-MILTON**, Terre idéale pour culture maraîchère, terre noire de 76 arp. presque tous cultivables, maison, grand garage, étable, structure de dôme, 1 095 000 \$



**ST-EUGÈNE-DE-GRANTHAM**, Terre agricole de 60 arp. dont +/- 11 arp. cultivables, le reste est boisé, excellent secteur pour la chasse et plus, 395 000 \$

## ÉRABLIÈRES ET BOISÉS À VENDRE



**CHESTERVILLE**, Érablière avec quota, +/- 5 000 entailles sur tubulure, terre de 111 acres, cabane à sucre avec logement attenant, équipement de bonne qualité, grand garage, petite grange et plus, 1 195 000 \$



**MONT-CARMEIL**, Érablière sur terres publiques, +/- 40 000 entailles sur tubulure, potentiel supplémentaire, quota de 158 524 lb, cabane à sucre équipée, projet clés en main, 2 995 000 \$ **NOUVEAU PRIX!**



**ST-MATHIEU-DE-BELŒIL**, Magnifique érablière de +/- 15 000 entailles avec quota de +/- 26 000 lb, cabane à sucre et plus, 2 390 000 \$ **FAITES UNE OFFRE!**



**ST-MATHIEU-DE-BELŒIL**, Érablière de +/- 7 500 entailles avec quota d'environ 13 000 lb, terre de 146 arp., ancienne cabane à sucre et plus, 995 000 \$



**CARIGNAN**, Terre de 155 acres dont +/- 40 acres sont cultivables et en prairie, le reste est boisé, 1 495 000 \$



**CARIGNAN**, Terre de 111 acres dont +/- 10 acres sont cultivables et en prairie, le reste est boisé, 1 395 000 \$



**STE-THÉCLE**, Érablière de +/- 40 000 entailles avec quota de 116 777 lb, terre de 588 acres, plusieurs stations de pompage et plus, 3 695 000 \$



**STE-THÉCLE**, Magnifique érablière de +/- 15 000 entailles avec quota, cabane à sucre incluant plusieurs équipements, site bien localisé, 1 495 000 \$



**DUNHAM**, près du lac Selby, Terre boisée de 44 acres, excellent potentiel pour y aménager une érablière, bon site pour la chasse et autres activités de plein air, 350 000 \$



**DUNHAM**, Terre entièrement boisée de 15 acres, potentiel pour y aménager une érablière, sans bâtiment, 159 000 \$



**ST-JOACHIM-DE-SHEFFORD**, Belle érablière de +/- 5 500 entailles avec quota de +/- 18 000 lb, station de pompage incluant un séparateur technologique de grande qualité et beaucoup plus, 1 125 000 \$



**ST-THOMAS**, région de Lanaudière, Terre boisée de 106 acres, zonage agricole, secteur idéal pour la chasse, 359 000 \$

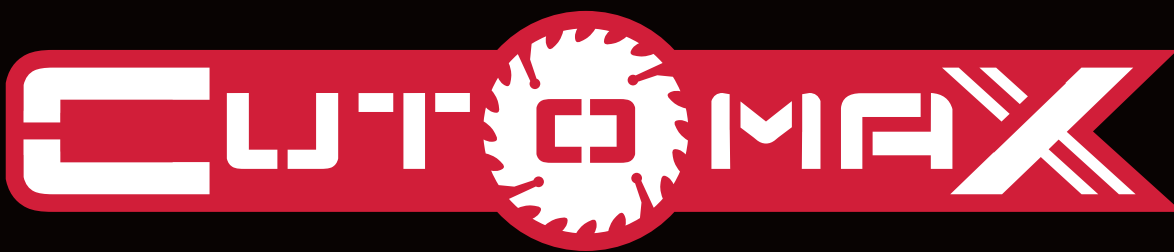
Des erreurs d'impression peuvent survenir dans les textes ou les prix. L'information auprès de l'annonceur demeure la version officielle.

**DAVID COUTURE 450 525-0052**  
Ctr imm., ing. agricole

**SARA DE GRADY 450 521-8811**  
Ctr imm., B.A.A.

**WWW.IMMOBILIER-AGRICOLE.COM**





**Livraison gratuite à l'achat de 1 000 \$ et plus**

COUTEAU **AUTO-AIGUISANT** AU CARBURE  
POUR MÉLANGEUR VERTICAL

**PLUS BESOIN D'AIGUISER  
VOS COUTEAUX**

Avec notre nouvelle technologie breveté

**ADAPTABLE | DURABLE | ABORDABLE**



Couteau pour mélangeur Rovibec à  
**SEULEMENT 175 \$**

**LE PLUS DURABLE  
DE L'INDUSTRIE!**

Rovibec • Valmetal • Patz • Supreme • Kuhn • Penta  
• Jaylor • NDE • Faresin • Lucknow • Keenan • Anderson  
• Siloking et bien plus encore...

**Informez-vous!**

**Usinage Bernard Inc**

31, rue de Bâtisseurs St-Ephrem  
(Québec) G0M 1R0

Vincent Bernard **418 313-5634**

Suivez-nous sur 

**SITE TRANSACTIONNEL!**

Pour toute commande ou information  
**www.cutomax.com | info@cutomax.com**



**Un achat  
des plus  
judicieux!**



Pour garantir une alimentation des plus adéquates tout en stimulant le rumen de vos vaches laitières, remplacer les couteaux usés de vos mélangeurs pour des couteaux au carbure Cutomax.

Le résultat sera un mélange homogène de fibres parfaitement coupées qui correspond aux plus aux standards de qualité.

Le temps de coupe d'un mélangeur peut être réduit jusqu'à 50% grâce au couteau Cutomax.

Un grand atout pour la durée de vie de votre mélangeur.

Une idée d'AgriExtra 





Vous voulez un **ÉQUIPEMENT DE RÉFRIGÉRATION** de qualité et stocker votre source de revenus; les réservoirs à lait **MUELLER** fixent la norme de qualité.  
**Protéger votre lait et ayez la paix d'esprit**

Une idée d'AgriExtra



110624

[www.entrepriseleblanc.com](http://www.entrepriseleblanc.com) 450 792-6291



Remplacez la poudre de lait par le  
**PASTEURISATEUR !**

- Économie de temps et d'argent
- Santé de l'animal accrue
- Fiabilité et qualité de produit incomparable

Une idée d'AgriExtra



110624

[www.entrepriseleblanc.com](http://www.entrepriseleblanc.com) 450 792-6291



**MAX Récolteuse à roches de profondeur, Super H/D**



**Modèle MAX 54-1**



**Modèle MAX 84-6**

Ramasse-roches pour tracteur de 50 à 400 hp. Peut pénétrer le sol à une profondeur de 10 po avec pression vers le bas. Ramasse les roches de 1 à 24 po, peut-être adapté en option avec un convoyeur pour charger une remorque ou camion benne.



**Modèle MAX 109-8**



**MAX Rock Buster  
12 - 50 po**

Ramasse-roches, pour les grosses roches avec benne basculante et bras pour extraire les roches prise dans le sol.



**Nous livrons**

Video : Youtube  
[www.youtube.com/watch?v=PkCRtLAB8I](http://www.youtube.com/watch?v=PkCRtLAB8I)  
[www.youtube.com/watch?v=xSndvMHg86M](http://www.youtube.com/watch?v=xSndvMHg86M)  
[www.youtube.com/watch?v=gf4PJtvtUs](http://www.youtube.com/watch?v=gf4PJtvtUs)



**Dérochez au MAX!**



# POUR UNE PERFORMANCE MAXIMUM

## Prix à partir de 9 800 \$



### ATTACHEMENT POUR DÉBROUSSAILLEUSE

Excavatrices :

- 4 à 30 tonnes
- Débit faible et élevé

Chargeuses compactes (Skid Steers) :

- Débit faible et élevé
- Largeur de coupe : 42 à 72 po



**DISTRIBUTEUR  
POUR L'EST  
DU CANADA**



L'idéal pour fermes et forêts

Maximum Équipement est distributeur Seppi pour le Canada. La compagnie Seppi est le pionnier des broyeurs depuis 1971. Équipements spécialisés, broyeurs forestiers, stabilisateurs de terrains, tondeuses de vergers de tous genres, faucheuses de bleuets, broyeurs industriels (excavateurs), faucheuses de pentes de ski, tondeuses pour l'entretien municipal ou provincial et beaucoup plus



Sous-soleuse, 400-600 hp



Broyeur forestier, 90-450 hp



Sous-soleuse, 150-250 hp



Broyeur hydraulique, pelle, 3 à 35 tonnes



Compact 20-90 hp



Entretien municipal de routes, 70-150 hp





## Dyane Cotnoir

DA Courtier immobilier agréé commercial

| 819 620-8585

| courtier@dyanecotnoir.com  
| Dyanecotnoir.com

[www.dyanecotnoir.com](http://www.dyanecotnoir.com)

# Courtage agricole.ca



Achat et vente de fermes

Actio inc, agence immobilière

## VENDU

ST-LUDGER  
TERRE AGRICOLE 89 ACRES

## VENDU

ANCIENNE FERME LAITIÈRE  
122 ha avec érablière, bâtiments...

## VENDU

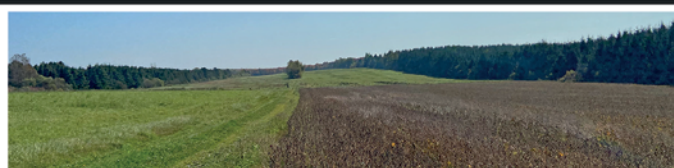
STE-ÉLISABETH  
CENTRE DE GRAINS



### À VENDRE ALBANEL (SAGUENAY-LAC-ST-JEAN)

Centre équestre complet avec résidence deux chambres, garage double, remises, sur une terre de 99,9 acres avec boisée/sentiers. Sur place: écurie 34 box, manège intérieur, manège extérieur, 2 carrières de dressage.

Tout ce qu'il faut pour l'équitation, la formation et les compétitions est inclus dans la vente. **Venez vivre de votre passion! Demandez-moi le cahier d'informations pour tous les détails concernant cette propriété: 819 620.8585.**



### À VENDRE SAINT-ALFRED (CHAUDIÈRES-APPALACHES)

Terre à vendre 188 acres dont 155 acres en culture, petite érablière sur tubulures (1033 entailles), salle de pompage, cabane et chalet, fosse à purin, puits artésien, garage/remisage, ancienne grange et plus!

Région dynamique près de Beauceville. **819 620-8585**

## VOUS AVEZ UN PROJET IMMOBILIER?

À chaque étape, je représente VOS intérêts pour que vous puissiez acheter ou vendre votre propriété au meilleur prix possible, en toute confiance.

# L'expérience fait une différence!

Contactez-moi dès aujourd'hui!

## OPTEZ POUR VOTRE SOLUTION COMPLÈTE

### SIGNÉE



TECHNOLOGIE AGRICOLE

Offre complète

Service technique hors pair

Technologie à la fine pointe

esa SERIES

ZIEHL-ABEGG



# GLOBAL

## CONCEPT FIRME D'INGÉNIERIE



L'Équipe d'experts orientée vers l'avenir!

AGRICOLE | RÉSIDENTIEL | COMMERCIAL

- ✓ ÉTUDE DE FAISABILITÉ
- ✓ DEMANDE DE PERMIS ET AUTORISATION
- ✓ SUIVI DE CHANTIER
- ✓ PLANS ET DEVIS

CONTACTEZ-NOUS POUR VOS FUTURS PROJETS!  
552, route Bégin Nord, Ste-Claire (Québec)  
418 883-3030 | 1 833 883-3030 | info@iel.ag



418 694-8523

Partagez-nous vos projets!





# Équipements Agricoles G. Lynch & Fils Inc

527, rue Child  
Coaticook (Québec)  
J1A 2B9

NOUS CHERCHONS :  
Employé / employée d'atelier  
Représentant / représentante  
des ventes (Estrie)

gerald@equipementslynch.ca

Bur. : 819 849-2888

equipementslynch.com

**CRYPTOSPORIDIOSE : appelez-nous pour connaître notre protocole gagnant!**

**FINANCEMENT – LIVRAISON – INSTALLATION**



En stock

Épandeurs GEA  
neufs  
3 EL48-6100  
1 EL48-7900

Épandeur GEA  
Usagé EL48-6100  
Il n'en reste qu'un



Neuf

Mélangeur mobile  
Jaylor 5650,  
780 pi<sup>3</sup>, double vis,  
convoyeur 6 pi



AGI-POMPES GEA  
neuve, 24 pi,  
double-articulation,  
2 reconditionnées,  
tuyau 6 po x 24 pi



Laveuse à pression  
Easy-Kleen, moteur  
Honda 24 HP, 5 GPM,  
Lance de 48 po avec buses  
de lavage, boyau de 50 pi

## PROMO PRINTEMPS

Jusqu'au 31 mai 2024

T&T CLEANER 5KG + FOAM-KIT A



POUR SEULEMENT 219.45 \$

Équipements Agricoles  
G. Lynch & Fils Inc

MS Schippers  
Passion for Farming



Boyaux et raccords hydrauliques



SDJ Construction se spécialise dans la construction  
des secteurs agricole, résidentiel et commercial.

Notre mission est de livrer des projets de qualité  
dans des délais records afin de satisfaire les besoins  
de nos clients.

Au plaisir de travailler avec vous !

**SDJ**  
CONSTRUCTION

819-398-6369

INFO@SDJCONSTRUCTION.COM

SDJ CONSTRUCTION

## Équipement Moreau S.E.N.C.

**SERVICE D'URGENCE 7/7**  
Cell. : 450 494-2722

Financement à l'achat  
Location à court ou  
à long terme

Distributeur  
autorisé de  
**Kuhn**



AG TUBE

**En instance de brevet**

Ensacheuse fabriquée au Québec  
pour tubes de 8, 9, 10 et 12 pi

Exclusif au Québec  
21 petites balles!

marcrestmfg.com



Une seule balle pour faciliter l'entreposage ou le transport

Ensacheuses  
Ag-Bag  
reconditionnées  
450 494-2722



Voitures Horst 865 Quadsteer, conçues pour le transport  
stable des chargements et une compaction minimum  
des sols. Choix de modèles : 4, 6 ou 8 roues.

Pièces maîtresses et accessoires  
pour Ag-Bag et Kelly Ryan :  
transmissions, rotor, freins, câbles, etc.

Service de reconditionnement pour  
ces ensacheuses, appelez-nous!





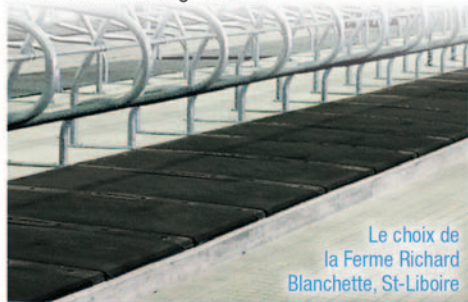
## VENTE, INSTALLATION ET LIVRAISON PARTOUT

Toutes nos installations sont garanties et effectuées par des experts

Solutions pratiques aux besoins particuliers de votre troupeau

### KEW PLUS

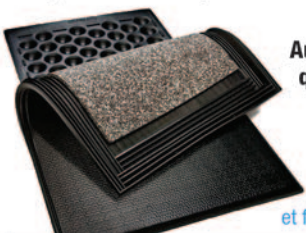
Aussi confortable que le sable sec, mais sans les désagréments!



Le choix de la Ferme Richard Blanchette, St-Liboire

### KEW PLUS

- 3 épaisseurs étanches procurant confort, durabilité et stabilité
- Profil martelé pour un meilleur assèchement
- Coupe biseautée empêchant les trébuchements



Aussi confortable que le sable sec, mais sans les désagréments!

Le choix de la Ferme Drapeau et fils de Ste-Françoise



**Nouveau Multi-Groove, toujours inimitable, mais avec une nouvelle surface permettant un meilleur écoulement**

Un produit qui a fait ses preuves! Depuis que nous l'avons adopté en 2013, nos clients en sont très satisfaits!

### POUR RACLETTES ET ALLÉES

- Idéal pour les allées avec raclette automatisée
- Extrêmement durable
- Renforcé de câbles d'acier de 5 mm à l'intérieur pour empêcher le revêtement de se déformer
- Dessus rainuré : diminue les risques de glissement et de chute
- Contribue à la santé et à la mobilité des onglons



### LEGEND XCS

Matelas révolutionnaire à double couche offrant un confort supérieur qui résiste à l'épreuve du temps

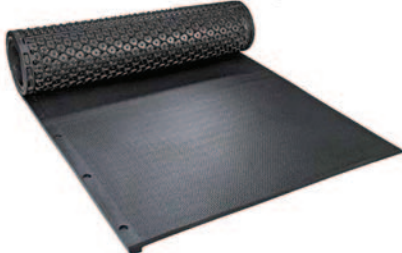


Matelas multi-logettes en rouleau (Duralay Roll Bed)

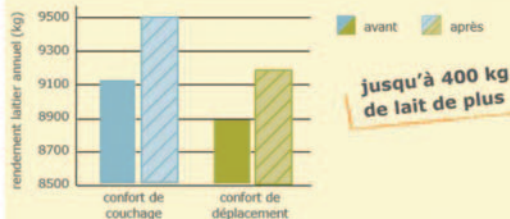


### KKM LONGLINE

Profil en nid d'abeille, très résistant à l'usure, avec zones de souplesse différentes = durabilité et excellent confort de couchage



### Rendement laitier plus élevé grâce à des zones de couchage et d'exercice respectueuses des bêtes



jusqu'à 400 kg de lait de plus

2 modèles de mangeoires hygiéniques en plastique résistant, faciles d'entretien



## TROUVEZ NOS PRODUITS PRÈS DE CHEZ VOUS!

### La Guadeloupe (Beauce)

Équipements de ferme Haute-Beauce  
418 459-3215

### L'Original (Ontario)

Cheff Farm Solutions  
613 675-4697

### St-Bruno (Lac-St-Jean Est)

Les Équipements Agri-Lait  
418 343-2250

### St-Pascal

F. Gérard Pelletier Inc. (Agriscar)

### 418 492-2439 Amqui

Équipements Agricoles C.P.R. Itée  
418 629-4916

### St-Alexandre-de-Kamouraska

Équipements Agricoles C.P.R. Itée  
418 551-7668

### St-Anaclet

Équipements Agricoles C.P.R. Itée  
418 722-6608

### Coaticook

Équipements Agricoles G. Lynch & fils Inc.  
819 849-2888

### Compton

Léo Agricole inc.  
819 212-4427

### Ste-Hénédié

Équipement Dallaire inc.  
418 935-3351

### Issoudun

Équipements S. Laroche  
418 728-2288

Distributeur exclusif





**Meilleur rapport qualité-prix  
Machinerie robuste**

**Chargeuse à bois sur remorque de 12 pi**

Pour VTT : modèle 609 BCJ

**à partir de 10 700 \$**

Pour tracteur : modèle 713 BCJ

**à partir de 13 900 \$**

Une idée d'AgriExtra



**Débroussailleuse ouverte UXDO-36**

Installée sur une excavatrice, accessoire idéal pour ébrancher les arbres debout, les couper (jusqu'à un diamètre de 3,5 po) et éliminer les broussailles **7 800 \$**



**S'adapte aussi à l'avant d'un chargeur sur roues (loader)**

**Débroussailleuse UXDA16-48** à longue portée, mât de 16 pi

En option : mât télescopique de 4 pi **à partir de 24 000 \$**

**DIRECTEMENT DU FABRICANT SELON VOS BESOINS!**

- Vente et réparation de composantes hydrauliques et pneumatiques
- Fabrication de boyaux hydrauliques • Vente et réparation d'outils • Distribution des produits SMC

Une idée d'AgriExtra



Ferme Léonidas Gosselin et Fils à  
Saint-Ephrem de Beauce

6  
6  
4  
0  
6  
2  
4

**AGRICOLE, RÉSIDENTIEL ET COMMERCIAL**

**ENTREPRENEUR GÉNÉRAL**

210, chemin de l'Aéroport Lambton (Québec) G0M 1H0

info@constructionsagrigo.com | www.constructionsagrigo.com

Tél. : 418 486-7224 | Cell. : 418 332-0444

Télé. : 418 486-7304



• **ÉQUIPEMENTS NEUFS** •



**SPÉCIAL**  
Tracteur **McCormick**  
X6.618, 166 HP



Chariot télescopique **Apollo**  
Smart 20.4  
**1 vendu 1 en stock**



**SPÉCIAL**  
Chargeuse à direction à  
glissement **Baumlight**, bucket  
42 po et fourches à palettes  
capacité de levage 1 070 lb



Remorque à benne 2500  
Compact  
and Push, en stock



Épandeur **Teamco**  
5720 gal. en alumi-  
nium



Épandeur **Teamco**  
6 600 gal.  
en aluminium  
**en stock**



Mélangeur **Suprême**  
International 1200T



Boîte d'ensilage  
**Jeantil BR 17-24**  
**2 en stock**



**14 192 \$**  
Dériveuse à balles  
rondes **WIC** neuve,  
garantie 1 an

• **ÉQUIPEMENTS USAGÉS / POSSIBILITÉ DE LOCATION** •



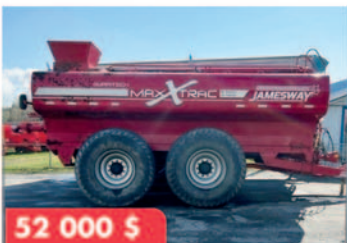
**99 000 \$**  
**Bobcat T870, 2021**, incluant :  
fourches, godet à roches, godet avec  
grappin.



**8 500 \$**  
Mélangeur **Jaylor 4575**,  
avec chargement 2 côtés



Bassin à lait  
**Delaval AL, 1 250 gal.**



**52 000 \$**  
Épandeur **Jamesway**  
4200 gal., 2019



**75 000 \$**  
Épandeur **DM 5 400 gal.**,  
condition générale de 8/10.



**75 000 \$**  
Épandeur **DM 5 800 gal.**,  
très propre



**21 500 \$**  
Épandeur **DM 4000 gal.**

Une idée d'AgriExtra

Une idée d'AgriExtra





**AGRI-VALEUR**  
IMMOBILIER

**agrivaleur.com**



## SAINT-JEAN-SUR-RICHELIEU

**Nouveau prix 2 499 000 \$**



**99 acres**

**2 999 000 \$**

Ferme, terre en loam argileux, maison, bâtiments de ferme et garage, chemin des Patriotes, près des autoroutes 10 et 35.

**Faites votre offre!**

## SAINT-JEAN-SUR-RICHELIEU

**Nouveau prix 2 499 000 \$**



**133 acres**

**2 999 000 \$**

Terre agricole, loam argileux, chemin des Patriotes, près des autoroutes 10 et 35.

**Faites votre offre!**

## COOKSHIRE-EATON



**130 acres**

**579 000 \$**

Terrain agricole bordé par une rivière avec bâtiment de ferme pour l'élevage de bouvillons.

## COOKSHIRE-EATON



**98 acres**

**440 000 \$**

Terre enclavée de 36 acres cultivables et 61 acres en boisé de conifères au bord de la rivière Eaton Nord.

## SAINT-PIE



**18 acres**

**319 000 \$**

Terre, érables à sucre +/- 1 500 entailles.

## SAINT-BASILE-DE-PORTRNEUF

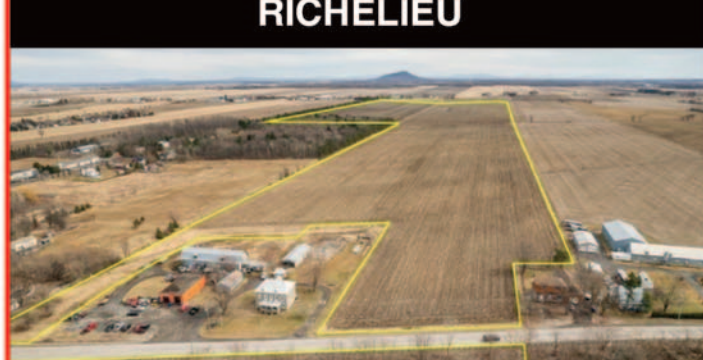


**94 acres**

**899 000 \$**

Centre équestre de plus de 94 acres avec écurie, maison canadienne, sentier.

## RICHELIEU



**150 acres**

**3 199 000 \$**

**NOUVEAUTÉ**

Terre cultivable en loam argileux, drainée aux 20-25 pi, rendement exceptionnel, à 1 km de l'aut. 10

Le courtier immobilier à votre écoute pour votre projet d'achat ou de vente en milieu agricole

**ROYAL LEPAGE**

**EXCELLENCE**

Agence immobilière  
FRANCHISÉ INDÉPENDANT ET AUTONOME

Agriculteur et diplômé  
Farm Management and Technology

**Jean Christophe Massé**

Courtier immobilier résidentiel, agricole et commercial

Montérégie / Estrie

Cell. : 450 521-3482 • Tél. : 450 347-7766

info@agrivaleur.com • www.agrivaleur.com





# MULTIMIX

## Multimix Laitier, la référence en fabrication de Ration Totale Mélangée (RTM)

- › Écran tactile de 20 po. fabriqué au Québec
- › Messages d'alarmes acheminés directement à votre téléphone
- › Aucun frais de programmation pour l'ajout de nouveaux équipements
- › Conception adaptée aux équipements existants comme aux nouvelles installations
- › Accès à distance sans frais.
- › Menus faciles à utiliser



MEMBRE DU GROUPE  
MEMBER OF THE GROUP

**EXCELPRO**

**MULTICO ÉLECTRIQUE INC.**

1000, rue Bergeron, Drummondville | Tél. : 819 477-6777





MEMBRE DU GROUPE  
MEMBER OF THE GROUP

EXCELPRO

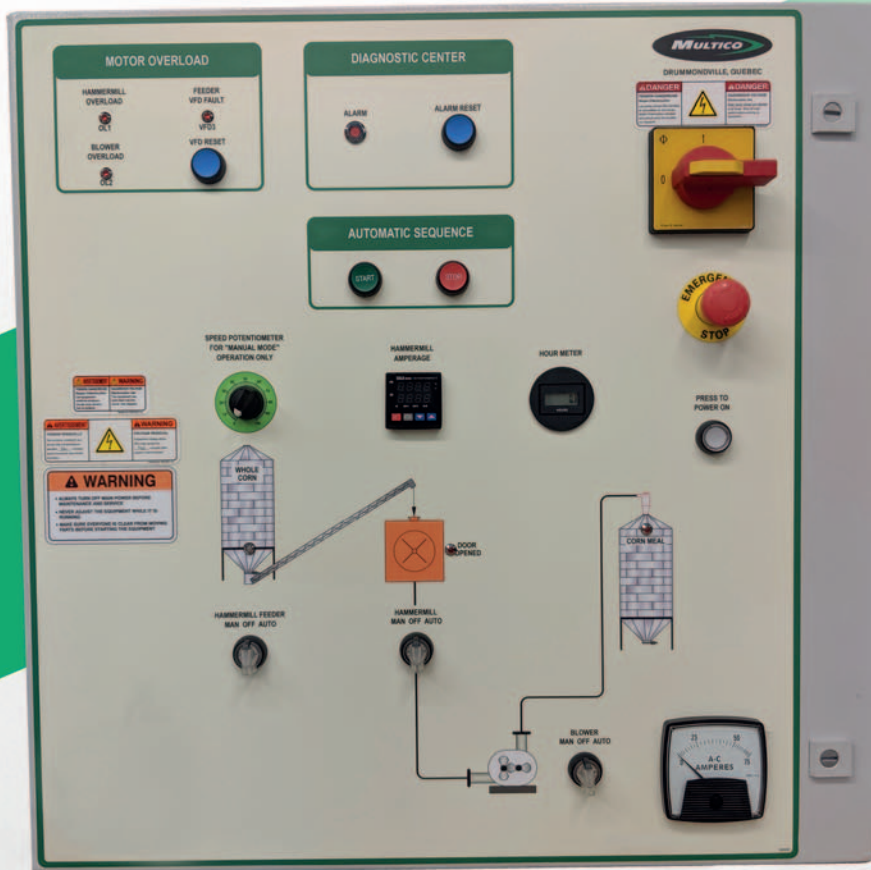
1  
9  
0  
6  
2  
4

# MOULANGE

## Faites appels à nous pour contrôler votre moulange :

- Visualiser en un regard la séquence des équipements en fonction
- Contrôle le départ et l'arrêt séquentiel de chaque équipement
- Délais d'arrêts programmable pour chaque équipement
- Lumières identifiées permettant le diagnostic rapide de votre système

- Possibilité d'envoyer des alarmes (en option)
- Arrêt séquentiel sur un bas niveau ou un haut niveau
- Contrôle de la vitesse de la vis d'alimentation de la moulange (en option)
- Conception adaptée à votre installation



## MULTICO ÉLECTRIQUE INC.

Sans frais : 800 567-3875 | multico@multicoelectric.com | www.multicoelectric.com



DEPUIS 1970

# RELEVEZ PLUS QUE VOS STANDARDS

## CONCEPTION SUR MESURE

- Largeur jusqu'à 40 pieds
- Quincaillerie stainless disponible
- Assemblage 100 % acier, sans bois

Nos portes **BARIMAX** sont conçues pour protéger vos **ÉQUIPEMENTS AGRICOLES** et affronter toutes les conditions.

Sur la photo : La Ferme Berni (2001) inc.

AGRICOLE • COMMERCIAL • INDUSTRIEL • RÉSIDENTIEL

**BARIL**  
MANUFACTURIER. PORTES DE GARAGE

Depuis plus de

**50** ANS

Victoriaville, Québec

1 855 758-1242 • [portesbaril.com](http://portesbaril.com)

Une idée d'AgriExtra



**Gérard Hamel**  
ASSURANCES INC.  
CABINET EN ASSURANCE DE DOMMAGES



*Vos biens méritent ce qu'il y a de mieux!*  
*Contactez-nous pour une soumission*

Spécialiste en assurance agricole

Un service **IMPECCABLE**  
avant et après sinistre depuis 1960

**KHAMEL@GHAMEL.COM**

[GERARDHAMELASSURANCES.QC.CA](http://GERARDHAMELASSURANCES.QC.CA)

**VICTORIAVILLE**

305, boul. Bois-Francs Sud

819 758-3106

**PLESSISVILLE**

1194, avenue St-Louis

819 362-7353



Nous desservons  
ce territoire



## Humidimètre Perten AM5200-A



L'humidimètre AM 5200-A est conçu pour les exploitations commerciales. Il permet une analyse précise des céréales, des oléagineux, des haricots, des lentilles, des semences, etc.

- Analyse en 10 secondes de l'humidité, de la température et du poids spécifique.
- Plus de 50 produits de base canadiens préchargés
- Mise à jour annuelle du tableau d'étalonnage de la Commission canadienne des grains
- Plage d'analyse de la température des grains de 0 à 45 °C

La mise à jour annuelle de la CCG permet aux exploitants commerciaux de s'assurer qu'ils utilisent les cartes d'étalonnage les plus récentes.

L'humidimètre AM 5200-A peut être intégré aux systèmes de séchage et aux logiciels de suivi des grains pour une intégration transparente des données.

1  
0  
1  
0  
0  
6  
2  
4

## Analyseur d'indice de chute Perten FN 1000

L'indice de chute permet de déterminer la qualité de mouture de la farine.

Perten propose les seuls instruments de mesure de l'indice de chute validés pour les méthodes internationalement approuvées de mesure de l'activité de l'alpha-amylase dans les céréales et les céréales maltées.

L'Analyseur d'indice de chute FN 1000 est un système d'analyse automatique à double échantillon facile à utiliser.

- **Ségrégation** : Économisez de l'argent en évitant de mélanger des céréales saines avec des céréales germées.
- **Optimisation du mélange** : Mélangez des céréales ou des farines pour créer des produits présentant des caractéristiques particulières.
- **Assurance de la qualité** : Assurez-vous que vos livraisons répondent aux caractéristiques de l'utilisateur final et aux contrats d'achat.



Precision Calibration & Equipment est le centre de service et de vente de l'Est du Canada pour les produits Perten/PerkinElmer.

Nous sommes un comptoir unique pour tous les équipements de classement et d'analyse des grains dont vous avez besoin.

[www.precisionce.com](http://www.precisionce.com)

[www.agrilog.ca](http://www.agrilog.ca)



ÉQUIPEMENT DE FERME • VENTE • INSTALLATION • FABRICATION AVEC LES MÊMES SPÉCIFICATIONS QU'IDÉAL • RÉPARATION D'ÉQUIPEMENTS USAGÉS



Raclette à chaîne ou hydraulique



Chaîne à billot



Maille de centre monobloc en acier robuste, juxtaposée



Transmission rehaussée



Pompe pré-fosse 4 po, avec ou sans brasseur, roulement dans un bain d'huile

Nouveau



Transmission verticale JSB V2, à chaîne 1/2 po



Évacuateur de fumier automatique

**G P Payette Inc.**  
 Saint-Jacques de Montcalm, Québec  
 450 839-9333

**Agri Services C.S.R. Inc.**  
 Nicolet, Québec  
 819 293-8676

**Les Équipements AgriLeader Inc.**  
 Ormstown, Québec  
 450 829-3773

**Sylvain Maillette**  
 Saint-Zéphirin-de-Courval, Québec  
 819 388-2615

**Équipement Richard D'Anjou Inc.**  
 Saint-Philippe-de-Néri, Québec  
 418 498-3114

**Entreprises Éric Grondin Inc.**  
 Sainte-Clotilde-de-Beauce, Québec  
 418 332-0531

**Services Agricoles Fermetech Inc.**  
 Saint-Narcisse-de-Beaurivage, Québec  
 581 223-8383

**Les Équipements de Ferme Bonneau**  
 Saint-François-de-la-Rivière-du-Sud, Québec  
 418 241-6205

**Installation EKKA**  
 Victoriaville, Québec  
 819 806-0419

**Léo Agricole**  
 Compton, Québec  
 819 212-4427

**Équipements et Pièces J.C.L. Inc.**  
 Normandin, Québec  
 418 274-3372





**TÊTES D'ABATTAGE  
À ROULEAUX  
POUR PELLES 8 À 15 T**

**CHEZ  
SM AUDET**

Créateur de solutions pour les forestiers

- ✓ Coupe max 17 pouces
- ✓ Ebranchage
- ✓ Système de commande



APPELEZ  
418 883-3926

www.atlantiquedeveloppement.com

Têtes multi à rouleaux Biojack de qualité PRO pour excavatrice de 8 à 15 tonnes

**SERVICE, VENTE ET INSTALLATION**



Processeurs à bois de chauffage Tajfun RCA400 et RCA480 pour bois de 16 à 19 po de diamètre, convoyeur pivotant de 16 pi. Ils travaillent vite et bien, fendent en 2, 4 ou 6 quartiers. Options : coins de fendage en 8 ou 12 morceaux, table de levage pour billots, standard ou sur roues.



Chargeuse UX713, mât de 13 pi, capac. de levage jusqu'à 2 100 lb, rotation de la flèche de 300° clame rotative continue. Remorque de 12 pi, pattes basculantes, pôle télescopique pivotante et poteaux mobiles et pivotants, capac. totale de 15 000 lb. Tracteur LS MT468C, 68 HP, pelle de 78 po, capac. de levage de 2 739 lb. Treuil en option.



Chargeuses Tajfun DOT40K et GA090 pour tracteur de 80 à 100 HP, flèche de 23 pi, portée max. de 2 500 lb. Remorque Gap 90 de 22 pi, capac. de charge de 19 800 lb. Standard : rallonge, freins hydrauliques aux 4 roues. Options : treuil de 9 200 lb sur la flèche et valve électrique.



Tracteur LS MT122, 22 HP, moteur 3 cylindres, avec chargeur LL1101, pelle de 50 po. Options : cabine, tondeuse, rétrocaveuse, souffleuse à neige, gratte, etc.

**Concessionnaire LS Tractor**



Tracteur LS MT225E, chargeur LL3300, godet de 66 po, moteur Mitsubishi diesel de 24,6 HP, 3 cyl., 19,2 HP à la PDF (indépendante), transm. HST, inverseur synchronisé, vitesses F12 x R12, attelage sur 3 pts, CAT 1 : 1 808 lb. Options : rétrocaveuse, tondeuse, souffleuse à neige, etc.



Tracteur LS MT335HC, charg. LL3106, godet de 66 po, capac. de lev. de 2 178 lb, moteur 3 cyl. turbo diesel de 35 HP, PTO de 28 HP, transm. avec inverseur synchron., TVH, vitesses F12 x R12, dir. assistée HST, PDF indép. arr. de 540 tr/min et interm. de 2 000 tr/min, PDF arrière.



Une idée d'AgriExtra

La tâche de traite rendue plus facile  
Un gain de temps de 20 à 30 %

**Les Rails Sylvain Richard inc.**

61-A, route 108, Lambton (Québec) G0M 1H0 • Tél. 418 486-7043 • railssylvainrichard@outlook.com



Rails en acier galvanisé et barrières multitâches en aluminium. S'adaptent à tout équipement de traite et à tout bâtiment.



Rail et porteur pour boyaux de lavage dans le salon de traite



Porteur à eau au poste de lavage dans la laiterie

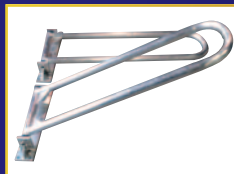


Porteur à eau au poste de lavage dans la laiterie avec plaque pour balance Watako



**Partout au  
QUÉBEC**

Barrière en aluminium qui vous aide à trier et à diriger votre troupeau vers le robot de traite



Barrière anti retour en aluminium



Passerelle à doigts anti retour en aluminium



Buvette basculante pour faciliter la vidange et le nettoyage. Flotte à haut débit 30, 36, 48 et 60 po



**La plus robuste sur le marché et de qualité supérieure**

Structure de 62 pieds de largeur sur 86 pieds de longueur, à Lotbinière. Merci aux propriétaires de la Ferme Norjen inc. de nous avoir fait confiance.

**TURGEON**  
STRUCTURE D'ACIER  
ÉQUIPEMENT DE FERME

RBQ: 8306-3057-37

Depuis 1969



418 475-6671  
www.structuredacier.com





**MAXXUM**  
100 CENTRE  
AGENCE IMMOBILIÈRE



CONSERVEZ CETTE PUBLICITÉ

VOS EXPERTS EN  
IMMOBILIER AGRICOLE  
DEPUIS PLUS DE 40 ANS

DISPONIBLES



**ST-JOACHIM**

Magnifique résidence avec vue sur le mont Sainte-Anne, à 45 min de Québec  
**3,48 acres | 795 000 \$**



**ST-OURS**

Centre de jardin établi, maison centenaire, bâtiment commercial, 4 serres  
**4,38 acres | 995 000 \$**



**DANVILLE**

Ferme avec 90 acres cultivables, maison, garage, hangar, potentiel acéricole  
**185,71 acres | 1 195 000 \$**



**ACTON VALE**

Domaine avec luxueuse résidence, écurie, érablière, cabane à sucre et lacs  
**54,79 acres | 1 895 000 \$**



**LEMIEUX**

Ferme, maison, écurie de 17 box, terre cultivable, érablière, 2 garages, 2 hangars  
**124,31 acres | 1 150 000 \$**



**COURCELLES**

Fermette avec 30 acres de terre cultivable, forêt et maison avec écurie intégrée  
**102,87 acres | 560 000 \$**



**STANSTEAD**

Domaine équestre de prestige, écurie, hangar, forêt, jardin, à proximité du lac Memphrémagog  
**116,3 acres | 1 395 000 \$**



**BURY**

Ferme de cannabis à la fine pointe, terres cultivables, forêt, maison de 3 CAC  
**132,20 acres | 1 550 000 \$**



**ST-WENCESLAS**

Fermette avec porcherie, hangar, grange, garage et maison de quatre chambres  
**2,20 acres | 379 000 \$**



**L'ÎLE-BIZARD**

Domaine agricole, production maraîchère, résidence élégante, bâtiments agricoles  
**39,33 acres | 3 295 000 \$**



**ST-ROSAIRE**

Domaine avec écurie, deux maisons, deux garages, potentiel acéricole de 3 500 entailles  
**105,48 acres | 925 000 \$**



**DANVILLE**

Maison ancestrale, bâtiments agricoles, 50 acres cultivables  
**137 acres | 795 000 \$**



**STE-ANGÈLE-DE-MONNOIR**

Verger et cidrerie  
**18 acres | 695 000 \$**  
Possibilité d'inclure la maison  
**1 100 000 \$**



**DANVILLE**

Terre agricole, +/- 135 acres cultivables, forêt mixte  
**243,96 acres | 1 100 000 \$**



**STE-SOPHIE-DE-LÉVRARD**

Camping de 197 emplacements, restaurant, chalets, yourtes, piscines, dépanneur, maison  
**55 acres | 2 950 000 \$**



**L'ISLET**

Terre agricole (maraîchère), bâtiment agroalimentaire, kiosque, minimaison, hangar  
**76,87 acres | 999 000 \$**



**ST-SYLVÈRE**

Ferme d'argousiers bien établie, houblonnière et érablière, serre mécanisée, immense potentiel  
**108,8 acres | 1 795 000 \$**



**VARENNES**

Domaine équestre à 20 min de Montréal, manège intérieur, autres revenus de location  
**40,28 acres | 2 995 000 \$**



**NEWPORT**

Maison  
**5 000 m<sup>2</sup> | 350 000 \$**  
Terre à bois  
**98 acres | 375 000 \$**



**ST-FERDINAND**

Érabièrre, contingent de 21 469 lbs, 5 662 entailles, poss. de 6 000 suppl., cabane, 2 stations de pompage  
**153 acres | 1 092 000 \$**



**ST-ISIDORE-DE-CLIFTON**

Érabièrre biologique, contingent de 48 238 lb, 11 000 entailles  
**209,16 acres | 1 250 000 \$**



**ST-SÉBASTIEN-DE-FRONTENAC**

Terre à bois, droit de constr., érabièrre avec un potentiel de +/- 1 700 entailles, chalet  
**209,34 acres | 595 000 \$**



**LAURIEVILLE**

Érabièrre avec cabane à sucre, chalet, garage, 7 200 entailles, contingent de 12 766 lb  
**71,65 acres | 900 000 \$**



**ST-CÉSAIRE**

Terre agricole drainée et nivelée, localisation de choix, 37 arp. en culture, poss. de location  
**44 arp. | 1 200 000 \$**



**ST-FERDINAND**

Domaine avec maison de 3 chambres, grange, érabièrre, cabane à sucre, terre à bois  
**157,22 acres | 749 000 \$**



**ST-JUDE**

Domaine de prestige, résidence haut de gamme, écurie, manège int., garage et terre en culture  
**201 acres | 2 995 000 \$**

**TERRES AGRICOLES**

**ST-JEAN-SUR-RICHELIEU**  
57 acres | 1 925 000 \$  
(Terre pour grande culture)

**ST-TITE**  
57 acres | 395 000 \$  
(Terre + bât. agricole)

**ST-BERNARD-DE-MICHAUVILLE**  
80 acres | 1 695 000 \$

**TERRES À BOIS**

**NEWPORT**  
301,61 acres | 995 000 \$

**ST-CHRISTOPHE-D'ARTHABASKA**  
27,57 acres | 239 000 \$

**ST-EDMOND-DE-GRANTHAM**  
50,78 acres | 239 000 \$

**VAL-DES-LACS**  
53 acres | 385 000 \$ (chalet)

**STE-JUSTINE**  
219,09 acres | 440 000 \$

**ST-BONIFACE**  
214,45 acres | 795 000 \$

**ST-LUDGER**  
134 acres | 410 000 \$

**STOKE**  
53,95 acres | 695 000 \$

**ST-ÉLIE-DE-CAXTON**  
106 acres | 266 000 \$  
56 acres | 129 000 \$

**VAL-RACINE**  
90 acres | 325 000 \$

**LYSTER**  
137 acres | 249 000 \$



PLUSIEURS  
AUTRES  
PROPRIÉTÉS SUR  
NOTRE SITE WEB

Pour plus de propriétés, visitez :  
[www.GroupeTrepanier.com](http://www.GroupeTrepanier.com)

Sylvain Trépanier  
Crt imm. agréé DA  
514 239-7520

Mélodie Trépanier  
Crt imm. rés. et comm.  
514 974-6416

Jean-Philippe Trépanier  
Crt imm. rés. et comm.  
819 239-6195



**AGRICOLE • COMMERCIAL • INDUSTRIEL**



**RAINURAGE DE BÉTON**

Destiné principalement au domaine agricole, le rainurage augmente l'adhérence de vos planchers de béton. Le rainurage favorise des déplacements sécuritaires de vos animaux en limitant les risques de chutes.

**PLUSIEURS COMBINAISONS DE RAINURAGES POSSIBLE.**

**Nous pouvons réaliser votre projet selon vos besoins spécifiques**

info@entrepriserenegiroux.com • Tél.: 418 387-9527 • sciageforagebeton.com

**RESIDENTIEL | COMMERCIAL | INDUSTRIEL | INSTITUTIONNEL | AGRICOLE**

**Le spécialiste dans les bâtiments agricoles**

**Estimation gratuite, prix très compétitif !**

**CELLULOSE SOUFLÉE | POLYURÉTHANE GICLÉ | FIBRE DE VERRE SOUFLÉE | IGNIFUGATION**





DEPUIS 1921

# NORSEMAN™

## STRUCTURES

240, rue Archibald-Campbell, Victoriaville (Québec) G6T 2V9  
Télec. : 819 752-5087 • info@jpbINETTE.com

### D'AUTRES CLIENTS SATISFAITS! Voici quelques-unes de nos réalisations!



QC 25 pi



QL 50 pi



QP 30 pi



QL 40 pi

**Pourquoi chercher chez la compétition, quand vous pouvez acheter un Norseman!**

**Pour des bâtiments de qualité, pensez NORSEMAN!**

Protégez vos équipements, les matières premières, de l'élevage ou des fournitures dans un bâtiment de toile Norseman! Tous nos bâtiments sont faits avec de l'acier de qualité industrielle et des tissus qui résistent aux conditions les plus extrêmes. Fort et durable, le bâtiment Norseman sera installé en 50% moins de temps qu'une construction conventionnelle.

R.B.Q. : 1168-3273-55

[www.norsemanstructures.com](http://www.norsemanstructures.com)  
**Sans frais : 877 752-3364**



# FABRICATION FORAND SOUDURE / MÉCANIQUE

205, chemin Fordyce, Brigham (Québec) J2K 4W9  
Tél. : 450 263-3645 • Cell. : 579 420-1204 • yforand@gmail.com



Wagons 4, 6 ou 8 roues, capacité jusqu'à 30 000 kg

Remorques à benne basculante de 5 x 10 à 8 x 24 pi, capacité de 10 à 30 t



Remorque avec plateforme jusqu'à 40 pi, wagon jusqu'à 30 t de capacité



Remorques utilitaires à benne basculante, toutes grandeurs disponibles ou sur mesure



Fond en acier T1 en option

EN STOCK



Remorque à benne pour petites balles de foin regroupées

➔ AUTRES ÉQUIPEMENTS OFFERTS • FABRICATION SUR MESURE

Une idée d'AgriExtra

constructions  
**ELITE**  
450.366.0866  
jcelite.ca • RBQ : 5664-9130-01



résidentiel et multi logements

Bâtiment agricole



commercial



agroalimentaire



## www.silagesaver.com

« Un cultivateur est un conservateur. » Le SilageSaver est là pour conserver les aliments durement gagnés et garantir une production laitière de qualité constante.

- 1) Éviter la contamination de vos récoltes
- 2) Favoriser l'étanchéité de votre silo
- 3) Obtenir une meilleure fermentation de l'ensilage
- 4) Fournir à votre troupeau une alimentation de qualité

Après 6 semaines



450 546-4306

info@silagesaver.com

St-Lazare, Québec

Une idée d'AgriExtra



# laminage AGRO

Tél.: 450 776-7464 • Fax.: 450 776-7009  
www.revetementagro.com

1195, rue Principale,  
Granby (Québec)  
J2J 8C8

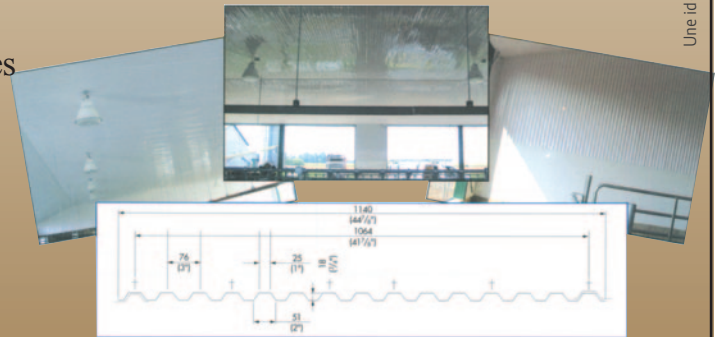
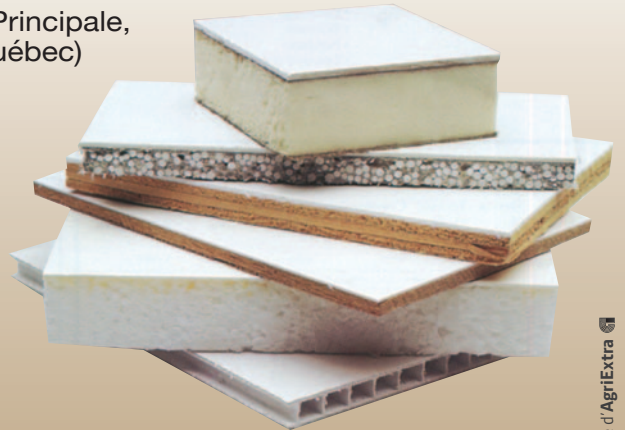
## DESCRIPTION:

Les panneaux Agro-plast et Agro-fibre sont des feuilles de H.D.P.E. ou de fibre de verre laminée sur un O.S.B., un contre-plaqué ou un isolant rigide et béton léger (UNIPAN®).

Les Panneaux Agro-plast et Agro-fibre sont idéaux pour les murs, plafonds et divisions des bâtiments neufs ou existants.

## AVANTAGES:

- Surface anti-bactéries
- Résiste : - au purin - aux produits chimiques  
- à l'acide - à l'essence, à l'huile
- Très grande résistance aux chocs, à l'abrasion et à la corrosion
- Facilité d'installation et de lavage
- Surface sans entretien
- Plus de peinture
- Ne craque pas



Une idée d'AgriExtra



**LES PNEUS** Gros et détail  
**Yves Thériault**  
Pneus rechapés, usagés et neufs  
**819-379-PNEU (7638)**

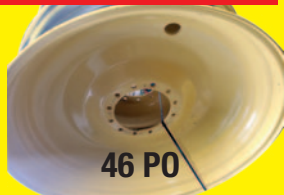
AGRIEXTRA



JANTES NEUVES

Plusieurs jantes de roues pour pneus 24, 28, 30 po NEUVES PSD

Peut modifier le centre des noix et cœur au besoin du client



46 PO

4 jantes de roues pour machine John Deere neuve pour pneus 380-90R46 ou 14.9R46 SPÉCIAL LIQUIDATION 1 500 \$ CHAQUE

### — PNEUS AGRICOLES USAGÉS —

2 pneus 420-80R46 (16.9R46)  
Michelin bons à 85% **1 250\$ ch.**

### — PNEUS AGRICOLES NEUFS —

460-65R24 **SPÉCIAL 1 095\$**

420/85R34 (16.9R34) **1050\$**

**710-70R42, neuf 2 995\$**

**380-85R30 (14.9R30), neuf 995\$**

**21L24, 12 plis, NEUFS  
Pneus industriels 650\$**

**1300-24, NEUFS, 12 plis,  
industriels 559\$**

**1400-24 NEUFS, 12 plis  
industriels 619\$**

**Quantité limitée**

Prix sujets à changements sans préavis

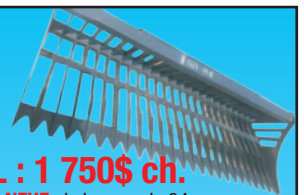
SORTIE

205

40



Système d'arrosage avec dévidoir NEUF  
**799 \$**



**SPÉCIAL : 1 750\$ ch.**

Godet à roches NEUF, de largeur de 84 po attache rapide skid steer ou Alo

### Pneus Continental neuf SPÉCIAL

455-70R24 • (14.9R24) • 380/85R24 **1 499\$**



### Pneus pour roues doubles usagés

2X 480-80R50 (18.4R50) **725\$ ch.**



### Plusieurs pneus usagés pour wagon agricole ou camion lourd

à partir de **149\$ ch.**  
425-65R22.5 • 385-65R22.5 • 315-80R22.5 • 445-50R22.5



### Pneus pour Bobcat neufs TITAN

31-15.50-16.5 **679\$ ch.** 10-16.5, 10 plis **249\$ ch.**

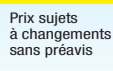


### Pneu usagé monté sur jante 18 plis

Haute vitesse 16.5L16.1 445-50R22.5 **695\$ ch.**  
11R22.5 à partir de **329\$ ch.**



**Très vaste choix de chambres à air agricoles en entrepôt**



160, rue Courteau, St-Maurice GOX 2X0

205

40



www.pneusyvestheriault.com



# LOCATION DE TRACTEURS

[www.chasse-neige.ca/location-de-tracteurs](http://www.chasse-neige.ca/location-de-tracteurs)

# CHASSE NEIGE



Une idée d'AgriExtra

## LOCATION DE TRACTEURS AGRICOLES POUR L'ÉTÉ

- Nos tracteurs John Deere sont tous récents (2021 à 2023) et encore couverts par la garantie du manufacturier
- Pneus agricoles avec roues ajustables
- Modèles : 4066R (avec chargeur) - 6110M / 6120M IVT (nouveau modèle avec chargeur)
- 66 hp à 120 hp • Transmission hydrostatique, PQ ou IVT
- Options sans frais tel que : pesées avant, miroirs, 3 sorties d'huile etc.
- Nous livrons partout au Québec
- À partir de 25 \$/h

Réservez maintenant! **514 968-3353**

[daniel@chasse-neige.ca](mailto:daniel@chasse-neige.ca)

## Produits AFC INC.

600, rue Moëller,  
Granby (Parc Industriel)

**450 372-6459**  
(Jour et soir)

[WWW.PRODUITSAFC.CA](http://WWW.PRODUITSAFC.CA)



### Peigne de désherbage AFC (herse étrille)

4 ou 6 rangées de dents

Herse étrille est l'outil idéal pour combattre les mauvaises herbes dans le soya, maïs et les autres cultures maraichères. Brise et aère le sol

Sections flottantes de 5 pi, les dents de 16 po s'ajustent par section et peuvent s'accrocher en hauteur individuellement



Ex. : 18 pi, 5 rangées

**3 960\$**

### Herse à finir AFC (à pointe rigide)

L'outil idéal pour briser les mottes de terre, niveler et préparer le lit de semences.

Remplace la herse à rouleaux et nécessite moins d'entretien, surtout en terrain rocheux, largeur de la herse selon vos besoins

Chaînes d'écureur (Idéal)  
fait d'acier Canadien gradé  
depuis 32 ans

**1645\$** par pied



5 pi

20 pi  
repliable

30 pi repliable  
(6 rangées)

**2 390\$**

**8 490\$**

**11 950\$**

Une idée d'AgriExtra

# TOILES INDUSTRIELLES DE BEAUCE INC.

IDÉALES POUR :

- Tout genre d'entrepôt : machinerie, engrais, foin...
- Divisions intérieures dans les bâtiments
- Fosses à fumier, etc.

## PORTES À ROULEAUX

- Toile très robuste, résiste aux intempéries
- Ne requiert que peu d'espace
- Accès facile à l'intérieur du bâtiment, même en hiver.
- Toutes grandeurs disponibles

[www.toilesindustrielles.com](http://www.toilesindustrielles.com)

Une idée d'AgriExtra



434, 2<sup>e</sup> avenue, Sainte-Marie (Québec) G6E 1B6 • Tél. : **418 387-5247** Sans frais : **1 800 950-5247** • [toiles@toilesindustrielles.com](mailto:toiles@toilesindustrielles.com)



# L'écart entre l'intention et le comportement



**Catherine Dallaire**  
Agronome

**L**es principes d'agroforesterie peuvent jouer un rôle clé dans le développement de pratiques agricoles durables. Les haies brise-vent, les ceintures de protection et les bandes boisées riveraines en sont de bons exemples.

Malgré la démonstration de la performance de ces techniques, pourquoi leur adoption sur le terrain tarde-t-elle? Une publication récente réalisée en Suède a étudié les raisons pour lesquelles il existe un écart important entre l'intention des producteurs suédois à adopter ces techniques et leur mise en œuvre réelle. Les résultats qu'elle révèle sont surprenants!

Plusieurs paramètres furent étudiés, notamment l'adhésion des producteurs à des associations, leurs objectifs personnels, leur perception des avantages économiques liés à l'agroforesterie, ainsi que leurs contraintes en termes de main-d'œuvre.

Ce qui est étonnant des conclusions de cette enquête, menée auprès de

387 agriculteurs, c'est que tous les facteurs étudiés se sont révélés sans effet significatif sur la concrétisation réelle des pratiques d'agroforesterie, sauf l'une d'entre elles...

La grande gagnante? L'adhésion des producteurs à des réseaux et des associations agricoles. L'enquête suggère ainsi que le seul réel moteur comportemental qui réfrène ou favorise les agriculteurs à adopter des pratiques agroforestières soit en fait leur participation à une communauté agricole formelle. L'étude recommande donc d'encourager la connexion des producteurs à des réseaux agricoles

afin d'aider à la diffusion des idées, des expériences techniques et des conseils sur l'agroforesterie.

À nouveau, le besoin crucial de renforcer les liens communautaires pour favoriser l'avancement des pratiques durables se révèle...Il serait assurément fascinant de découvrir si une enquête similaire dévoilerait des conclusions semblables dans notre réalité québécoise.

#### Source:

G. Leduc and H. Hansson, Behavioural factors for farmers' adoption of agroforestry practices in Sweden, (2023), <https://doi.org/10.1016/j.spc.2024.03.023>



© Canva

Cette rubrique est commanditée par : **Structures d'acier VIP**



**STRUCTURES  
D'ACIER  
V.I.P.**

## MANUFACTURIER DE BÂTIMENT D'ACIER

150, 13<sup>e</sup> Rang, St-Nazaire d'Acton (Québec) ♦ 1 866 392-2689 ♦ [aciervip.com](http://aciervip.com)

Facebook icon Aciervip Structures

♦ MÉTAUX OUVRÉS

♦ STRUCTURE D'ACIER

♦ PIEUX VISSÉS

♦ MEZZANINE

♦ PLANS D'INGÉNIEUR

♦ TABLE AU PLASMA



Constructions Tonaxeli inc  
819 392-2689



Entreprises Michel Guévin inc.  
450 783-6662

Stéphane Gagnon Constructions  
418 492-2306



# Accéder à la terre, accéder à son rêve

**Catherine Dallaire**  
Agronome

**L**ancer une exploitation agricole à l'heure actuelle est un défi impressionnant. Le parcours d'Émilie, propriétaire de l'entreprise Les pâturages du Lac Brome, en est un exemple criant.

Son histoire commence il y a plus de 5 ans. Après avoir été employée agricole, elle concocte son plan d'affaires et acquiert toutes les connaissances nécessaires pour son projet. Elle surmonte chaque barrière qui se dresse devant elle, comme dans un concours de saut d'obstacles, réalisant que l'accès à la terre pourrait être son seul défi insurmontable.

Elle plonge alors dans les recherches et grâce au service de jumelage l'Arterre, trouve une petite terre pour débiter un élevage de poulets de pâturage. Elle confirme rapidement sa passion et entreprend la quête d'un terrain plus vaste. Lorsque l'opportunité se présente à elle, elle la saisit rapidement, mais le partenariat ne répond pas à ses besoins. Tranquillement, grâce au bouche-à-oreille, elle trouve de nouveau un autre endroit.

« À chaque fois, je recommençais à zéro. Je trouvais des friches dégradées et non pas de beaux pâturages. Elles n'étaient ni aménées ni clôturées. Il n'y avait souvent aucune installation sur place. », raconte-t-elle.

Ainsi, elle se voit obligée de changer d'endroit quatre fois. Quatre différentes terres



© Pâturages du Lac Brome

en location, quatre départs à zéro, quatre partenariats lors desquelles elle doit s'adapter aux besoins des locataires, et non les siens.

« Moi, je n'ai pas hérité de terres. Partir à zéro à notre époque, il faut avoir les reins solides. », dit Émilie

Je lui demande si elle a peur de baisser les bras, considérant qu'elle n'a toujours pas sa terre à elle.

« Non. C'est ce que je veux faire de ma vie. Ma vraie paie c'est d'être alignée avec mes valeurs. Je veux rassembler les gens pour revitaliser les terres de ma région. », dit-elle avec du bonheur dans la voix.

De la passion comme ça, il s'en fait peu. Une chose est certaine...c'est qu'une entrepreneure comme elle mériterait clairement d'avoir le plein contrôle sur sa propre terre...

Cette rubrique est commanditée par : **Remorque belle voiture**



Tous nos stocks sur  
[www.remorquebellevoiture.com](http://www.remorquebellevoiture.com)  
Chez Remorque Belle Voiture... on vous suit de près!

**819 535-5188**  
585, rue Principale, St-Boniface

**PLUS DE 300 UNITÉS EN STOCK - LA RÉFÉRENCE DEPUIS PLUS DE 20 ANS**

 <b>8 495\$</b> Weberlane W714ECTW	 <b>2 495\$</b> Maxi-Roule GAL5599S	 <b>6 895\$</b> K-Trail KT72144TEB	 <b>9 695\$</b> Maxi-Roule EH8120TA3
 <b>10 995\$</b> Maxi-Roule LT-72144TA3 **Spécial Édition**	 <b>33 495\$</b> Ramec 102" x 24" SLT	 <b>14 895\$</b> Idéal Cargo IDAV714TA2	 <b>10 495\$</b> K-Trail DK018-14





## Spécialiste en alimentation! Vente - Pièces - Service

Aussi offert chez  
Martel Équipements,  
affûteuse pour couteau  
de mélangeur,  
presse à balles rondes

• USAGÉS • USAGÉS • USAGÉS • USAGÉS • USAGÉS • USAGÉS • USAGÉS • USAGÉS • USAGÉS • USAGÉS • USAGÉS • USAGÉS • USAGÉS • USAGÉS •



12 000 \$

Mélangeur Keenan MecaFibre 340, 2013, stationnaire, balance Dinamica Stade04, couteaux et batteur en bonne condition, fond refait en CHT400, PTO 540, tout fonctionnel, possibilité d'ajouter un essieu pour remettre sur roues



14 500 \$

Mélangeur Jay Lor 4575  
trainé, PTO 540,  
balance Weight Tronix,  
fonctionnel



9900 \$

Mélangeur Valmétal V-Mix  
575, 2014, PTO 540,  
1 balance Weight  
Tronix 1040, 1 porte centre  
coté droit, pas neuf  
mais fonctionnel



24 000 \$

Mélangeur Jaylor 610T, 2016,  
trainé, PTO 540 série #8,  
balance stade 04 Dinamica,  
1 vis avec 13 couteaux  
Tungsten, bas des murs refaits  
en stainless, prêt à fonctionner



180 000 \$

Trioliet Triotrac 2-2000,  
2016, 4 RM, 40 km/h,  
moteur JCB série 9-11,  
cabine élévatrice,  
convoyeur 72 po de large,  
convoyeur  
frontale déchargement  
gauche et droite,  
2 portes arrière de  
déchargement,  
2 vis, en bonne condition



PROMO 49 625 \$

Mélangeur Trioliet  
Solomix 1-1200,  
stationnaire, 3 cellules  
et 1 balance, capacité  
500 pi<sup>3</sup>, 1 moteur 30 hp  
triphase 240 V





**Spécialiste en alimentation!**  
**Vente - Pièces - Service**

Aussi offert chez  
Martel Équipements,  
affûteuse pour couteau  
de mélangeur,  
presse à balles rondes



5  
8  
9  
0  
6  
2  
4



# SPÉCIALISTE DE L'ALIMENTATION

## UNE GAMME DES PLUS COMPLÈTES

- Mélangeurs à vis verticales 7-52 m<sup>3</sup>
- Le plus grand choix de robots d'alimentation
- Mélangeuses automotrices
- Mélangeuses stationnaires

MARTEL EQUIPEMENTS AG. INC.  
819 260-3888, DANIEL MARTEL

NOUVEAU SOUTIEN, VENTE -PIÈCE  
SERVICE, SAGUENAY LAC ST-JEAN

DICA INC.  
418 618-6684, SIMON PIERRE AYOTTE

Trioliet. Le meilleur mélange.



**TRIOLIET.COM**





2377, boul. Thibeau, suite 214, Trois-Rivières (Québec) G8T 1G1  
 Cell. : **819 699-5425** • Bureau : **819 376-0549**  
 info@robotiquesagri-innovation.com  
**www.robotiquesagri-innovation.com**

**Même tarif  
24h/7j**



9  
3  
1  
0  
6  
2  
4

**ROBOTIQUES**

Agri-Innovation

**CONFIANCE ET FIABILITÉ**

Vous remarquez que de plus en plus de producteurs optent pour Robotiques Agri-Innovation et les robots BouMatic Robotics dans leurs projets !

La qualité des produits et l'excellence du service, combinés à l'attention que nous donnons au bien-être des producteurs et de leurs vaches, des raisons qui font toute la différence !



Chariot à lait Urban, disponible 100L, 150L, 200L, 250L



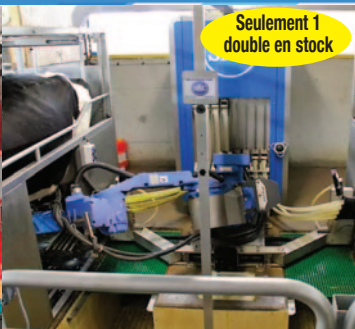
Louve à veaux Urban, pour les petits et grands troupeaux



**Usagé • Usagé • Usagé • Usagé • Usagé • Usagé • Usagé**



Robot balles rondes **Rovibec**, manuel ou automatique, rail rond ou I-Beam au choix du client



Robots de traite **SAC**, un double usagé (remis à neuf) et un simple neuf (photo à titre indicatif) appeler pour informations!



Ranger **Rovibec** (Pousse fourrage) remonté à neuf prêt à travailler **DURABILITÉ ET FIABILITÉ**



**Rovibec Dec-SR 1, Dec-SR 2 et Dec-SR 3**, un côté, écran tactile, rail rond ou I-Beam



**Rovibec Dec-RTM 4430-4436-4442 et 4448**, avec écran tactile, un côté ou deux côtés avec top-dress, rail rond ou rail I-Beam, au choix du



Robot à grains **Rovibec**, rail rond ou I-Beam, de 5 à 8 aliments, un côté ou deux côtés au choix du client écran tactile

**Maintenant partenaire Rovibec pour mieux vous servir!**





**ROBOTIQUES**  
Agri-Innovation

2377, boul. Thibeau, suite 214, Trois-Rivières (Québec) G8T 1G1  
Cell. : **819 699-5425** • Bureau : **819 376-0549**  
info@robotiquesagri-innovation.com  
**www.robotiquesagri-innovation.com**

**Nous sommes  
partenaire Rovibec**

**VENTE ET INSTALLATION AVEC UN EXCELLENT SERVICE !**

**Contactez votre concessionnaire local Rovibec !  
Nous avons une solution pour vous !**



**Robot à grains et suppléments  
ROV / ROV XL • Compatible WI-FI**



**Caractéristiques :**

- Distribue sans intervention humaine les grains, les suppléments et les minéraux.  
Alimentez jusqu'à 200 vaches, et ce avec la possibilité de configurer 16 recettes différentes par jour !
- Donne jusqu'à 8 suppléments alimentaires concentrés, grains, minéraux, cubes et poudre
- NOUVEAU : Consommant peu d'énergie et exclusif à Rovibec : Système de rail électrifié (offert en option) rechargeant les batteries 12 volts pendant l'utilisation.
- Circule sur un rail suspendu, s'adapte facilement à presque toutes les allées d'alimentation.
- Gère les quantités d'ingrédients consommés par vache. La calibration précise aide à contrôler les quantités servies et peut réduire les coûts d'alimentation.
- Doté de composants électriques robustes : efficacité éprouvée dans les environnements difficiles (poussière, humidité et corrosion).
- Construction en acier inoxydable grade 304 classe alimentaire



**Robot d'alimentation de troupeau DEC SR**



**Caractéristiques :**

- Appareil répondant aux normes de certification nord américaine et européenne (CSA, UL, CE)
- Alimente sans intervention humaine
- Distribue l'ensilage ou la RTM préparée dans un mélangeur
- Soigne les vaches individuellement ou par groupes, gère la ration RTM de base + 7 topdress (minéraux et concentrés)
- Consomme peu d'énergie (2.2 kw)
- Gère les courbes d'alimentation et les différentes trajectoires de distribution
- Construction en acier inoxydable grade 304 classe alimentaire



Intérieur de cuve en acier inoxydable et convoyeur à chaînes



**Robot RTM et distributeur d'ensilage  
DEC HDR**



**Caractéristiques :**

- Conçu spécialement pour répondre aux besoins des stabulations libres avec robot de traite
- Appareil répondant aux normes de certification nord-américaine et européenne (CSA, UL, CE)
- Alimente sans intervention humaine
- Prépare et distribue les ensilages et les concentrés sous forme RTM
- Peut alimenter jusqu'à 30 groupes 24 x jours.
- Consomme peu d'énergie (3.8 kW)
- Circule suspendu à un rail s'adaptant facilement à des allées pouvant varier de 8 à 10 pieds (2.43 m à 3.04 m)
- Gère les courbes d'alimentation et différentes trajectoires de distribution
- Peut alimenter jusqu'à 300 vaches en plusieurs repas
- Capacité de la cuve de 120 pi<sup>3</sup> - 3.4 m<sup>3</sup> (3 398 litres), construction en acier inoxydable grade 304 classe alimentaire



Convoyeur de sortie



**Distributeur mélangeur RTM  
d'ensilage et concentré DEC DP**



**Caractéristiques :**

- Appareil répondant aux normes de certification Nord-Américaine et Européenne (CSA, UL, CE)
- Gère, prépare et distribue les ensilages et concentrés sous forme RTM, de manière individuelle ou par groupes
- Gère individuellement les courbes d'alimentation et les différentes trajectoires de distribution
- Consomme peu d'énergie (2-2 kW)
- Construction robuste en acier inoxydable Améliore la qualité du soinage. (grade 304)
- Contribue directement au maintien ainsi qu'à l'amélioration de la santé du troupeau
- Améliore la qualité et la quantité de lait
- Sauve du temps
- Facilite le travail



Cuve avec double batteurs de mélange, fond et côtés recouverts d'un plastique antiadhésif et traité UHMW





**Machineries et pneus**  
**R. Thériault inc.**



1441, boul. Saint-Laurent Est, Louiseville, (Québec) J5V 2L4

**819 228-8426 | mach.pneu.theriault@cgocable.ca**

**Des milliers de pneus usagés et neufs, agricoles, industriels, forestiers, camions et autos, et grande quantité de roues en stock !**

**PRIX TRÈS COMPÉTITIF !**

17.5R25, 20.5R25,  
23.5R25, 26.5R25



**AUSSI EN STOCK :**

Dimensions de pneus rares : 650x20, 750x20, 825x20, 900x20, 1000x20, 1100x20, 1200x20, 1300x20, 1300x24, 1400x20, 1400x24, 1600x24

Pneus de flottaison et wagon agricole : 365/80R20, 365/70R22.5, 425/65R22.5, 445/65R22.5, 455/55R22.5

**Nous offrons également le montage et l'installation sur tous types de machinerie et véhicule !**

**NOS MACHINERIES USAGÉES**

**• ACHAT • VENTE • ÉCHANGE • CONSIGNATION**



Tracteur Kubota M9540, 4RM, 4 800 h, chargeur Kubota, très propre



4 en stock!

4 tracteurs Case IH MXM 120, 2006, 4RM, heures de chacun : 2 900 h, 3600 h, 6100 h, 6700 h, pneus neufs avant et bons pneus arr.,



Tracteur John Deere 7210, 2002, 4RM, chargeur, pneus arrière neufs, très propre



Plusieurs remorques de différentes longueurs, avec 1 essieu, 2 essieux et 3 essieux



Remorque Asetrail à Timon, 3 essieux, freins à air, suspension à air, planche de 24 pi., descente de 5 pi



Chargeur Volvo L90C, 1990, 4RM



2 en stock!

2 chargeurs Caterpillar IT14, 4RM, pneus 17.5x25, machine très solide



Plusieurs godets de différentes grosseurs avec différentes attaches



Nouveau

Rétrocaveuse Massey Ferguson 60HX, avec chargeur, godet et backhoe



Chenille Bombardier Go-Tract GT-2000 WT, moteur diesel Cummins 8.3l, transmission Spicer



Camion Volvo, boîte dompeuse, grappe hydraulique, automatique



Camion Ford Sterling, seulement 98 000 km, dompeur, inspecté



Peut-être vendu séparément

Camion Ford F450, diesel, boîte dompeuse en aluminium



En stock!

3 boîtes dompeuses usagées en stock, très propre

**www.machinerietheriault.ca**





Machineries et pneus  
R. Thériault inc.

1441, boul. Saint-Laurent Est,  
Louiseville, (Québec) J5V 2L4

819 228-8426 | mach.pneu.theriault@cgocable.ca



## NOS MACHINERIES USAGÉES



Excavatrice Kobelco ED150, 2003,  
gratte avant réversible, attache rapide,  
1 godet, très peu d'heure



Excavatrice Hitachi EX75UR,  
gratte avant, 2 godets



Excavatrice Kobelco 80CS,  
gratte avant, attache rapide, 1 godet



Excavatrice Hitachi Zaxis 200LC,  
1 godet

• ACHAT • VENTE • ÉCHANGE • CONSIGNATION

[www.machinerietheriault.ca](http://www.machinerietheriault.ca)

Une idée d'AgriExtra



# E.K.K.A. INC.

INSTALLATION E.K.K.A. INC.

1761-C, boul. Jutras Ouest, Victoriaville (Québec) G6T 2B3

## 1 877 330-4174

[www.installationekka.com](http://www.installationekka.com)

[installationekka@gmail.com](mailto:installationekka@gmail.com)

- Spécialistes en confort animal
- Séparateur à fumier
- Pompes et agitateurs



1  
2  
3  
4

- Soudure
- Sandblast
- Peinture
- Pièces et service
- Service d'urgence 24/7

# Guillet

machinerie agricole inc.



503, route 133, Pike-River, Québec

1 888 863-4444

[gma@guilletmachinerie.com](mailto:gma@guilletmachinerie.com)

[www.guilletmachinerie.com](http://www.guilletmachinerie.com)



1  
Ensacheuses AG-BAG,  
8, 9 et 10 pieds,  
réusinées à neuf



2  
Ensacheuse AG-BAG #T7170,  
10 pieds, année 2022,  
réusinée à neuf,  
8 sacs de faits



3  
Ensacheuses AG-BAG #G6060,  
G6070 & G6170 avec tunnel  
de 8, 9 ou 10 pieds, machines  
usagées, reconditionnées et  
réusinées à neuf



4  
Ensacheuse Amity  
tunnel 9 pieds,  
en excellent état



5  
Videur de silo Patz A1-2, 20  
pieds, reconditionné



6  
Déchiqueteuse à balles  
Agrimetal  
Agri Chopper #5500  
en très bon état



7  
Ramasseurs de pierres  
Haybuster reconditionnés  
et réusinés à neuf,  
2 en stock



8  
Ramasseur de pierres  
Haybuster #3106  
neuf



9  
Déchiqueteuse à balles  
Haybuster #2564,  
années 2018 et 2014,  
2 en stock



10  
Déchiqueteuse à balles  
ou à grains  
Haybuster #H-1030, neuf



11  
Déchiqueteuse à balles  
ou à grains  
Haybuster H-1100, usagé



12  
Hache-paille Rovipaille de  
Rovibec, pour déchiqueter  
les balles rondes et pailler  
les logettes



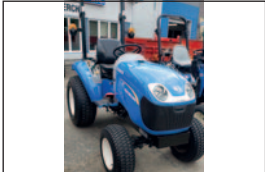




Tracteur **Kubota** BX25, 2012, transm. HST, pneus agricoles, chargeur à l'avant et excavatrice à l'arrière



**JD** 2305, 2007, 826 h, cabine Curtis, pneus à gazon, chargeur, 2 sorties d'huile (souffleuse à neige Econor 54 po en option)



Tracteur **New Holland** Boomer 20, 2015, pneus à gazon, transmission HST



Tracteur **Case** Farmall 60, 2009, cabine, chargeur à l'avant et excavatrice à l'arrière



Tracteur **MASSEY FERGUSON** 165, 1971, 6 874 h, chargeur, 2 sorties d'huile



**Kioti** CK3510HC, 2018, 446 h, HST, pneus à gazon, 2 s. d'huile, chauffe-moteur, cabine de luxe, chargeur KL4030



Tracteur **Kioti** NX5010HCB, 2016, 4 x 4, cabine de luxe, chauffe-moteur, pneus agricoles, 2 sorties d'huile



Remorques basculantes neuves **Woody** et **Creekbank**, de 2 000 livres à 8 tonnes



Godet **HLA** neuf, 60 po, couplage de type Skid Steer



Tracteur **Mahindra** 2638, 2019, transmission HST, cabine, chargeur à l'avant



Gratte sur 3 points **Walco** W699



Tracteur **Kioti** NX5510HC, 2020, 517 h, transmission HST, pneus industriels, chargeur à l'avant



Tondeuse ventrale **Bobcat** MM66, 66 po, éjection latérale



Rotoculteur **MK Martin** RT606



Déchiqueteuse à branches **Wallenstein** BX52S, capacité de 5 po, alimentation par gravité

VENTE

SERVICE

PIÈCES

FINANCEMENT OFFERT

# LES ÉQUIPEMENTS DE FERME USAGÉS JUTRAS ENR.

641, rue Principale, l'Avenir (Québec) J0C 1B0 • Tél. : 819 394-2806 • Cellulaire : 819 475-7728

Dépositaire **WINGCO**

Une idée d'AgriExtra



Semoir à brome **Brillion** SS-1201, 10 pi, en bonne condition



Planteur à maïs 6 rangs **Monosem** NG plus, vis à engrais, réservoir à engrais liquide, plaquettes pour maïs et pour le soya, moniteur scanmatic 3000, très propre



Vibroculteur **Vaderstad** NZ 4.5 m, extensions hydrauliques, rouleau émetteurs doubles, planche à l'avant, en bonne condition



Charrue **Grégoire Besson** 5 oreilles semi-portée, variable hydraulique jusqu'à 20 pouces, pointes, coupeaux, étraves et contre-sep neuf, en très bonne condition



Semoir **Case IH** 5300, 24 disques aux 6 po, boîte à mil, roues plombeuses, en très bon état



Semoir **Case IH** 5300 soybean spécial avec roues plombeuses, 21 disques aux 7 po, pneus marqueurs, vient avec rouleau Brillion 12 pi, très propre



Niveleuses neuves 20-24-26 et 30 pi. Carcan hydraulique sur la 24-26 et 30. Carcan avec chaînes sur la 20 pi



Boîte à engrais **Market** avec vis hydraulique, wagon 12 tonnes sur pneus 10.00-20, en bonne condition



Semoir **Case IH**5100 soybean spécial, 21 disques aux 7 po, roues plombeuses, pneus marqueurs, très propre



Déchaumeuse **Kubota** CD1350, 3.5 m, 2017, peigne et gros rouleau émetteur à l'arrière, ajustement hydraulique pour la profondeur de travail, très propre



Presse à petite balle **New Holland** BC5070, lance balle, tongue et pick-up hydraulique, tension à l'huile, en excellent état



Herse **White** 271, 24 pi, disques de 20 po, essieux rock-flex, en bonne condition



Râteau à foin **Claas Liner** 350T, travail sur 3.5 m, tandem, PTO 540, très propre



Presse à balle ronde **Massey Ferguson** RB 4160V, 2019, PTO 540, filet, roto-cut 17 coupeaux, pneus 500/55-20, en très bonne condition



Cultivateur **DMI** tigrimate 2, 35 pi de large, tandem partout, 5 rangées de peigne à l'arrière, roues de profondeur avant sur les extensions, en bonne condition



LE PLUS GROS INVENTAIRE DE MACHINERIES USAGÉES À UN SEUL ENDROIT

www.machinerieyvincent.com • Service offered in English



44 900 \$

Rouleau ACE RO 306 HD, 30 pi, repliable en 3 sections, drum 30 po, 3/8 d'épaisseur, attachement 2 points, neuf 44 900 \$



34 900 \$

Rouleau Brillion XL144, (LANDOLL) 32 pi, en acier, grattoirs 34 900 \$



87 500 \$

Arroseuse MS Gregson N1000, 90 pi de rampe, 1000 gal., 9 sections, susp. pneumatique sur l'essieu, réservoir de prémélange et de rinçage, essieux ajus., logicboom, NEUVE 87 500 \$



85 000 \$

Doubleur d'andain Kuhn Merge Maxx MM700, 24 p, 2 pick-up, 2 tapis en continu (direction gauche, droite ou 50/50), 2 points, patins ajustable hydraulique, control. 85 000 \$



21 900 \$

Peigne Einbock Aerostar 900, 30 pi repliables 6 sections, 2015, pression ajustable hydraulique, très propre 21 900 \$



95 000 \$

Semoir Sunflower 9435-30, 2012, 30 pi (3 sections), seulement 6 990 acres, disques comme neufs, 2 points, 95 000 \$



169 000 \$

Planteur JD 1795, 2017, MaxEmerge 5, 16/31, clutch électrique, engrais liquide avec rate contrôler JD, population hydraulique, pression pneumatique active, marqueurs, disc openers, 169 000 \$



115 000 \$

Planteur Case IH 1255 CCS, 16 rgs, 2017, V-Set / V-Drive élec., pression hydr. Delta force, pompe PTO, radiateur, tasses résidus Yetter, moniteur precision planting 20/20, engrais liquide pop-up, marqueurs, Smart box 115 000 \$



79 000 \$

Planteur Kinze 3500, 8 rgs pivot, engrais sec, vis de chargement, engrais liquide, 16 disques engrais no-till, pression pneumatique, Agleader SureDrive (moteur élec.), vacuum, marqueurs, 79 000 \$





Tracteur articulé Buhler Versatile 2425, 2005, 5 812 h, 425 HP, powershift, roues doubles, pneus 620/70R42, 4 s. d'huile, Outback guidance 99 000 \$



Tracteur JCB Fastrac 7270, 2011, 6 302 h, 3 PTO, 270 hp 85 000 \$



Tracteur New Holland T6.160, 2018, 251 h, Auto-command (CVT), Intelliview IV, 3 sorties d'huile, PTO 540, à l'état neuf 125 000 \$



Tracteur Case Maxxum 125, 2014, 1 634 h, powershift, 17 vitesses, 50 km/h, suspension avant et cabine, 4 s.d'huile, 20.8R38, roues doubles arrières 85 000 \$



Tracteur Agco Allis 9695, 4 913 h, 2000, powershift 18 vitesses, 3 sorties d'huile, PTO gros 1000, 520/85R42, roues doubles arrières 42 500 \$



Tracteur Deutz Fahr Agrotion 6215 RCshift, 2019, seulement 500 h, 215 HP, 50 km/h, suspension avant, 4 sorties, 650/65R42, très propre 185 000 \$



Tracteur articulé Case Steiger 500HD, 2013, 8 117 h, 4 sorties d'huile, 4 450 lb de pesée avant. 135 000 \$



Tracteur John Deere 7200, 1996, 5 800 h, powerQuad, joystick, chargeur JD740, 4 RM, 3 sorties d'huile, PTO 540, 18.4R38



Sous-soleuse Unverferth 7 pattes, repliable, disques avant



Ensacheuse Ag-Bag G6060, 2018, sac de 9 pi, comme neuve 54 900 \$



Mini chargeur / Skid Steer JCB Robot 185, 1999, 2 000 h, 2 vitesses, sortie AUX, bucket, cabine semi fermée



Hache coton / chopper à maïs Rhino RC115, traînant, 4 roues



Épandeur Kverneland Exacta-TL, GEOSpread, isobus, toile



Épandeur Kuhn Knight 1230, tandem, 540 PTO, porte hydraulique



Ramasse roches Haybuster Rock-EZE H106



Boîte à ensilage Meyer 3518, 18 pi, décharge gauche, combo, toit, 4 roues ballon 16.5-16.1



Boîte à ensilage Meyer 500TSS, 18 pi, wagon tandem, toit



Boîte à ensilage H&S HD 7+4, 20 pi, combo, décharge à droite et à l'arrière



Épandeur à Chaux Després 600LF, 2009, 2 toupies, pneu nokian 440/80R34



Rouleau RJ 44 pi, 4 roues



Ramasse roches Highline XL-78



Rouleau Brillion X108, 23 pi, en acier, grattoirs



Rouleau Brillion XL144, 32 pi, en acier, grattoirs



Rouleau Brillion XLD144, Landoll, en acier, grattoirs, 36 pi 39 000 \$



Mélangeur Kongskilde VM14-2 SL, 2015, 2 vis, cellule de balance (sans l'écran), 14 m<sup>3</sup>, NEUF 39 500 \$



Charrue Kverneland AB100, 4 versoirs, disques, porté, roues de profondeur, variable hydraulique



Charrue réversible Overum Vari-Flex-EX, portée, 4 versoirs, plusieurs pièces neuves



Charrue réversible Grégoire Besson, 4 versoirs, semi-portée, disques, variable, déclencheur à lame



Rouleau émotteur double John Deere 970, 2010, avec pattes en S au centre, 28 pi



Rouleau Crop Crimper Mandako L20501, 2020, 20 pi, rouleaux 36 po, 1/2 po d'épais, couteaux 3 3/8, hitch hydro-swing 25 500 \$



# LE PLUS GROS INVENTAIRE DE MACHINERIES USAGÉES À UN SEUL ENDROIT

www.machinerieyvincent.com • Service offered in English



Arroseuse Hardi Commander 4400, 120 pi, roues doubles, auto-boom à roues, 6 sections, moniteurs, disques neuf **39 000 \$**



**NOUVEAU**  
Arroseuse Hardi Ranger 2000, 3500, 2012, tank prémélange, AgLeader Versus avec antenne GPS, réservoir de prémélange, réservoir de rinçage, jet multiple



**NOUVEAU**  
Arroseuse Hardi Navigator 3500, 2012, tank prémélange, 90 pi, pompe hydraulique, 5 sections



Arroseuse Hardi Navigator 4000, 1200 gallons, 90 pi, 4 sections, HC5500, réservoir de rinçage, jet multiple



Arroseuse Hardi Navigator 1000, 60 pi, réservoir de prémélange, 3 sections, marqueurs à mousse, réservoir de rinçage



Rotobèche Gregoire Besson, 18 disques, comme neuve



Arroseuse automotrice JD R4038, 2015, 3 800 h, 992 h d'arrosage, starfire 3000, autoboom, 100 pi, réservoir en stainless **189 000 \$**



Arroseuse Hardi Navigator JD R4038, 2015, 3 800 h, 992 h d'arrosage, starfire 3000, autoboom, 100 pi, réservoir en stainless **189 000 \$**



Arroseuse Hardi NP1100, 1 100 gallons, 90 pi, jet multiple, essieux ajustable, suspension sur l'essieux



Arroseuse Hardi Ranger 2200, 60 pi, 550 gal., 3 sections, réservoir de rinçage, réservoir de prémélange, jet multiple, moniteur HC2500.



**NOUVEAU**  
Arroseuse Hardi Mega 350, 3 points, 60 pi, 350 gallons, pompe et système Raven, 3 sections, prémélange tank



Chopper Besler 71230, 12 rangs repliable, avec herse de finition



Chopper à maïs Rhino RC118, 18 pi, 4 roues, traînant, très propre



Chopper JD 115, 4 roues, kit de transport, très propre.



Faneur Claas Volto 1320T, 10 toupies, 13 m, 2014 **29 500 \$**



Chopper à maïs John Deere 520 20 pi, 248 couteaux / 124 paires, Relevage hydraulique, 4 roues, kit de transport manuel **26 900 \$**



Andainneur Kuhn Merge Maxx 900, 2014, 9 m, contrôle **69 000 \$**



Chisel John Deere 712, 11 pattes, disques droit, pointes neuve, prêt à travailler



Chisel White 435, 12 pattes, tandem



Chisel Sunflower 4510-11, 11 pattes, disques concave avant et arrière



Chisel Great Plains TC5113, turbo chisel, 13 pattes, disques turbo avant ajustable hydraulique, rouleau arrière chopper, 3 disponibles



AgBag Tunnel Ag Bagger G6000, environ 170 pi de câble



Chisel Case 6650, 11 pattes, disques droits, tandem



Chisel Wil Rich 4411, cutter chisel, 7 pattes, disques avant hydraulique sur rock flex, pointe neuve, très propre



Andaineuse Case International 6000, table 20 pi, 2 209 h



Chisel Sunflower 4212, 9 pattes, tandem, disques avant ajustables hydrauliques, pointes neuves, 3 disponibles



Chisel John Deere 714, 17 pattes, repliable, disques avant droit, tandem, pointes neuves **44 000 \$**



Chisel Sunflower 4530-19, 19 pattes repliable, avec disques avant et arrière **57 000 \$**



Chisel Landoll 2110-9, 9 pattes, disques droits avant, rouleaux de finition chopper, tandem **42 500 \$**



Chisel John Deere 714, 9 pattes, disques droits, relevage hydraulique, pointes neuve

Des erreurs d'impression peuvent survenir dans le texte et/ou les prix  
L'information auprès du concessionnaire demeure la version officielle





Batteuse New Holland TR88, 3 050 h, field tracker, roues simple 18,4-38, 2 RM **24 500 \$**



Batteuse John Deere S670, 2000, 3 951/2 739 h, capteur humidité et rendement, 2 RM, roues doubles 18,4R42, 280 hp, big top **39 000 \$**



Batteuse New Holland TR99, 2012, 3 024/2 150 h, 4 RM, Pro-Drive, roues doubles 650/85R38, Big Top, contour master, chopper **179 000 \$**



Table à soja John Deere 620F, 2001, 3 606/5 122 h, 2 RM, roues doubles 18,4R42 **35 000 \$**



Table à soja John Deere 620F, hydroflex, PTO, single point



Table à soja à tapis John Deere 640FD, 2013, hydroflex, 2 faux **69 000 \$**



Nez à maïs Capello Quasar 830, 2011, 8 rangs, chopper, capteur de hauteur, attachement John Deere



Nez à maïs Capello Quasar F12, 2011, repliable, capteur de rang, headsight insight control, stalk-stomper, attachement John Deere



Nez à maïs NH 99C, 2008, chopper, vis aux extrémités, single point, deck plate ajustable, Row Sens, capteur de hauteur **29 900 \$**



Table pick-up John Deere 914P



Nez à maïs John Deere 612C Stalkmaster, 2015, double drive, possibilité d'arrêter les coupeaux **69 000 \$**



Table à soja draper John Deere 635FD, 2013, hydroflex, single point



Nez à maïs Case IH 2608, 2010, chopper, stalkstomper



Table à soja John Deere 635F hydroflex, single-point, excellent téflon

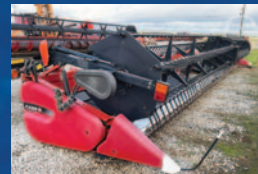


Table à soja draper Case IH 3162, 2014, 40 pi, single point, double **45 000 \$**



Nez à maïs John Deere 893, 8 rangs, deck plate ajustable hydraulique, single point, PTO



Nez à maïs John Deere 612C Stalkmaster, avec stalk stompers Lakota



Table à soja New Holland 74C, 2003, 30 pi, reel flip over, single point



Nez à maïs Case IH 4412F, 2016, 12 rangs repliables, chopper, vis hydrauliques aux extrémités



Table à soja Case IH 1020, 30 pi, avec reel à air Crary (en avant)



Table à soja New Holland 740CF, 30 pi, 2013 **29 000 \$**



Combo John Deere 2720, 2014, 7 pattes, rouleaux chopper arrière



Combo Case IH MRX690, 7 pattes, disques avant et arrière, relevage hydraulique



Combo John Deere 2720, 2014, 25 pi, full finger, avancement du reel hydraulique, tandem, roues de profondeur frontale



Nez à maïs Geringhoff Rotadisc 12 rangs, 2007, très propre **27 000 \$**



Combo Landoll 2410, 9 pattes aux 24 po, disques double concaves avant, peignes et rouleau arrière **39 500 \$**



Combo Case IH 730B, 7 pattes sous-soleuses disques avant et arrière repliable hydraulique



Combo Salford 9705, 5 pattes, disques avant cochés



Table à soja John Deere 625F, 25 pi, full finger, avancement du reel hydraulique, single point



Combo Landoll 2410-6-24, 2012, 6 pattes aux 24 po, 2 rangées de disques concaves avant, 3 rangées de peignes arrière, tandem



# LE PLUS GROS INVENTAIRE DE MACHINERIES USAGÉES À UN SEUL ENDROIT

www.machinerieyvincent.com • Service offered in English



Fourragère New Holland FP230, 2012, réhausse de chute, pick-up 29P et nez 824 (possibilité d'ajouter les rouleaux craqueur)



Râteau à roches S.Houle SW14, 14 pi repliable, très propre



Herse vertical Salford 570RTS, 30 pi, avec peignes rouleaux arrière



Herse à disques JD 2623VT, 2013, 30 pi de large, disques 22 po, rouleaux arrière pression hydraulique, disques et bearings neufs (500 acres) 55 000 \$



Herse Case 496, 24 pi, 8 900 \$



Sarcleur Case IH 1830, 16 rangs, disques stabilisateurs et roues de profondeurs



Vibroculteur Kongskilde 3800, 23 pi, finition 3 rangées de pick-tooth et rouleau simple, tandem dans les ailes, roues folles avant



Vibroculteur Kongskilde 2600, 24 pi, herse de finition



Doubleur d'andains NH H5240, 2015, Pick up 9 pi (3 tapis), rallonge hydraulique, pompe PTO avec réserve d'huile, Pole hydraulique 23 500 \$



Doubleur d'andain Miller Pro (oxbo) Avalanche 310, control, 30 pi de pick-up en 3 sections, très propre 64 000 \$



Presse New holland BB940A crop cutter, 2006, 47 000 bales, acide 39 000 \$



Presse John Deere 854, rotocut, environ 11 000 bales, contrôle



Presse Krone Fortima V1500 MC, 2014, tandem, chambre variable, rotocut 17 couteaux



Doubleur d'andain H&S HSM9, 9 pi de pick-up, hydra swing, moteur hydraulique, dents de plastique, extension de 2 pi



Doubleur d'andains Kuhn Merge Maxx 300, rallonge hydraulique, contrôle électrique, pompe PTO



Doubleur d'andain Kuhn Merge Maxx MM300, pompe PTO, tonge hydraulique



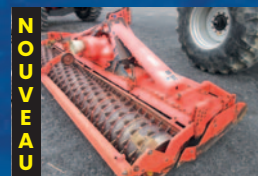
Sarcleur John Deere 856, 16 rangs 22 pouces, 4 roues de profondeur avant, protecteurs de plants, 2 wheel assist hydraulique



Herse Turbo Case True Tandem 330, 25 pi, rock flex, gros shaft, rouleau de finition



Herse rotative Kuhn HR 4504, 4,5 m, rouleaux, dents comme neuve



Herse rotative Kuhn HR4003D, dents comme neuve, rouleau packer



Remorque à benne basculante Normand N168, 12 tonnes, wagon Normand 830, réhausse non installée, presque neuve



Doubleur d'andain H&S HSM12



Doubleur d'andain H&S TFM2130, 2013, tri-flex 30 pi continu (3X10 pi), système auto lube 75 000 \$



Planteur JD 1780, 6 rgs 30 po, engrais sec, réhausse + vis, disques à engrais no-till, Springs HD, boîtes 3 boisseaux, vacuum, engrais liquide pop-up, track 250, radar



Planteur John Deere 7200 Conservation, 6 rangs, vacuum, spring HD, vis et réhausse engrais, disques simples + tasses résidus, réhausse de boîte de semences



Planteur John Deere 1770, conservation, 12 rangs, engrais sec, no-till, réhausse et vis, marqueurs, tasses résidus, Spring HD, track-250, 49 000 \$



Planteur John Deere 1770 conservation, 12 rangs, engrais sec, no-till, vis de chargement, marqueurs, tasses résidus, pression pneumatique, Isobus Seedstar avec écran 95 000 \$



Planteur JD 1790CCS, 12/24, 2014, clutch élec., disques openers, engrais liquide, marqueurs, pression pneumatique active, population hydr., Isobus, plaques à maïs et soya, 129 000 \$



Planteur John Deere 7240, 6/11, vacuum, trak-250, disc openers, pression d'unité 4 springs



Planteur White 8180, 12 rangs, engrais sec, marqueurs, tasses résidus, moniteur SM4000

Des erreurs d'impression peuvent survenir dans le texte et/ou les prix  
L'information auprès du concessionnaire demeure la version officielle





Semoir John Deere 1560, 15 pi, reconditionné, sabot de 1590, possibilité d'ajouter boîte à mils et marqueur, hitch au choix, plusieurs offerts



Semoir Brillion SS12, 12 pi, relevage hydraulique, dents pour effacer les traces, semi-porté



Planteur Case 1240 16/31 rangs, pivot, pompe PTO avec radiateur, pression pneumatique, marqueurs, central fill (boîte de semence rehaussée), 6 roues sur le transporteur



Semoir John Deere 1590, 20 pi, pneu de flottaison



Planteur John Deere 1720, 16 rgs, boîtes 3 minots, moniteur 20-20 et eSet meters, tasses résidus, wheel assists, vacuum, roues billons, ferme en 3 sections



Semoir John Deere 1535, 15 pi, marqueurs, disc opener bubble, pression pneumatique, distributeur de précision



Semoir Great Plains 2010P, avec distributeur de précision



Enrobeuse Kverneland Taarup 7664, fait balles rondes et carrées, moniteur



Planteur Case 950, 11 rangs aux 15 po



Planteur White 6100, 8 rangs, semi-direct, engrais sec, tasses résidus avec disques opener, Spring HD, rehausse et vis d'engrais, marqueur, moniteur



Semoir Sunflower 9434-40, 40 pi, réservoir engrais liquide, roues plumbeuses



Semoir Great Plains 1510P, 15 pi, distributeur de précision, espacement au 7.5 po



Semoir John Deere 455, 35 pi, roues plumbeuses, disques comme neuf



Planteur Case IH 1240, 16/31, pivot, tasse-résidus au 30 po, marqueurs, population variable. Pression pneumatique, pompe PTO avec radiateur **85 000 \$**



Semoir Case 6300, 14 pi, espacement au 6 pouces, boîte à mils



Semoir John Deere 1590, 15 pi, reconditionné, hitch au choix, pneu de flottaison **59 000 \$**



Semoir Great Plains 1300, 4400 acres, espacement 7.5 po, engrais sec



Planteur Case IH 1200, 12 rangs stack-fold, tasse-résidus, moniteur Pro-600 et Accurate, population variable, marqueurs



Planteur White 8100, 12 rangs, repliable, tasses longue 3 minots, pas d'engrais, marqueurs, disques opener



Planteur White 8772, 12 rangs stackfold, semis direct, Spring HD, tasses résidus, marqueurs, boîte 3 bu, moniteur



Planteur White 8106, 6 rangs, engrais sec, vis de chargement, marqueurs



Planteur JD 7200, 10 rgs aux 20", repliable, 3 bu plastique, disc opener, 20/20 moniteur, marqueurs, engrais liquide pop-up, vacuum, pression pneumatique, precision planting



Planteur Great Plains YP625, 6 rangs, rangs jumelés (twin row), engrais sec, rehausse et vis d'engrais, tasses résidus, marqueur, moniteur, pompe PTO, très propre



Planteur John Deere 7240, 8/15, vacuum, boîtes 3 bu., marqueurs, disques opener, engrais liquide avec disques d'engrais simple, moniteur Trak-250



Planteur Great Plains YP1625A, 16 rangs twin rows, placés aux 15 po, écran dickey John, marqueur, clutch à l'air, disques opener **59 000 \$**



Planteur White 8180, 16 rangs, engrais sec, vis de chargement, marqueurs, moniteur, pompe PTO, springs de pression HD, disques d'engrais double



Planteur White 8180, 16 rangs, engrais liquide, marqueurs, disques d'engrais no-till, moniteur SM4000



Planteur Kinze 2500, 8 rgs pivot, engrais liquide, marqueurs, tasse résidus, moniteur KPM3000 **35 000 \$ Tel quel**



Planteur John Deere 7240, 8/15, vacuum, boîtes 3 bu., marqueurs, disques opener



Planteur John Deere 1790CCS, 16/31, MaxEmerge XP, pression pneumatique, clutch à l'air, 20/20 precision planting, marqueur **nouveau prix 89 000 \$**

Des erreurs d'impression peuvent survenir dans le texte et/ou les prix  
L'information auprès du concessionnaire demeure la version officielle



# LE PLUS GROS INVENTAIRE DE MACHINERIES USAGÉES À UN SEUL ENDROIT

www.machinerieyvincent.com • Service offered in English



Semoir Great Plains 3S3000, marqueurs, roues plombeuse 39 000 \$



Semoir John Deere 1590, 15 pi, boîte à mil, marqueurs John Deere, 2 points hitch, très propre



Planteur John Deere 1720, 12 rangs, stackfold, MaxEmerge XP, pression springs HD, kit engrais liquide Yetter, boîtes 3 bu, plaques Precision Planting, Vacuum, popu. hydr., ISOBus



Planteur John Deere 1760 MaxEmerge Plus, 12 rangs, engrais liquide, marqueurs, rowcleaners + disc opener, springs HD, moniteur track 250



Semoir John Deere 750, 15 pi, reconditionné

Plusieurs en inventaire!



Semoir John Deere 1990CCS, 40 pi, espacement au 15 po, isobus, balance (sans écran), très propre 85 000 \$



Semoir John Deere 1520, 15 pi, boîte à mils, cart semis direct (no-till), marqueur



Semoir Case 5500, 30 pi, roues plombeuse, marqueurs



Semoir Great Plains 1510, engrais granulaire, 9924 acres, possibilité de cart de transport



Semoir Brillion SS12, 2 compartiments, peigne, relevage hydraulique



Semoir John Deere 455, 25 pi, roues plombeuse, marqueurs Yetter



Semoir Sunflower 9412, 20 pi, marqueurs, roues plombeuses



Semoir Great Plains 3PI006NT, 10 pi, semis direct, engrais sec, très propre, boîte à mil, roues de porté hydraulique arrière, seulement 3xxx acres



Semoir Sunflower 9421-30, 30 pi en 2 sections, marqueurs, roues plombeuses



Planteur Great Plains 3PYPA-3115, stack fold, 31 rangs aux 15 po, avec cart pour la semence, écran John IntelliAg



Semoir John Deere 455, 25 pi, roues plombeuses, marqueur Yetter



Semoir Landoll 5211, 15 pi, 2020, espacement au 7.5 po, pression pneumatique, roues plombeuses, 3 points (portée), seulement 750 acres 49 000 \$



Planteur John Deere 1790 CCS, 2013, 16/32, tasses résidus, clutch électriques, pro-shaft, pression pneumatique active, marqueurs, isobus 145 000 \$



Planteur JD 1770NT, 16 rgs, boîte Aulari ALR 3002, engrais sec, maxEmerge XP, spring 400 lb, disques d'engrais simple, moniteur trak350, balance, marqueurs



Planteur White 8108, 8 rangs, rehausse et vis d'engrais, boîte 3 bu, disques d'engrais Ausherman, spring HD, marqueurs, moniteur.



Planteur John Deere 7200, 6 rangs, engrais sec, à doigts, track 150



Planteur White 6600, 8 rgs, semis-direct, frame double, engrais sec, rehausse et vis de chargement d'engrais, disques d'engrais simple, marqueur, moniteur



Planteur JD 1770NT CCS, 16 rgs, MaxEmerge5E performance upgrade Kit, entraînement élec, Electronic drive, génératrice sur PTO, pression hydr., (IRHD), tasses résidus, engrais liquide pop-up, réservoir d'engrais, marqueurs. 175 000 \$



Planteur John Deere 1750 conservation, 8 rangs, engrais granulaire, boîtes 3 bu, disques d'engrais simple, marqueurs, vacuum, spring pression HD



Planteur John Deere 7200 Conservation, 8 rangs, engrais liquide, no-till, vacuum, disc opener + row cleaners, marqueurs, moniteur trak 250



Semoir Sunflower 9432, 40 pi, 3 sections, engrais liquide, roues plombeuses, 2 points



Planteur John Deere 1710, 16 rangs, 22 po, 3 points, wheel assists, marqueurs, Track-250, 3 bu, tasse-résidus, vacuum, drive hydraulique



Planteur Case 1220, 8 rangs, engrais sec, rehausse et vis d'engrais, tasses résidus, marqueur, moniteur pro 600



Planteur semi-direct Case 1200, 8 rangs, engrais sec, vis et rehausse d'engrais, no-till, disques Ausherman, marqueur, moniteur



Planteur Monosem NG+3, 12 rangs stack-fold, wheel assists, marqueurs, 3 clutch

Des erreurs d'impression peuvent survenir dans le texte et/ou les prix  
L'information auprès du concessionnaire demeure la version officielle





Planteur Case IH (GreatPlains) 1225AFF, 12 rangs twin-rows (rang jumelé), air-pro, marqueurs, clutch à l'air, tasse-résidus/disc opener, engrais liquide pop up avec réservoir. **59 900\$**



Planteur JD 1770NT, 16 rgs, disques d'engrais no-till, clutches électriques, tasses résidus, pression pneumatique, marqueur, isobus, (pas de réservoir d'engrais liquide) **89 900 \$**



Planteur Case 1230, 12 rangs, stackfold, tasses résidus, hydraulique drive, Trimble (sans écran)



Planteur Case IH Cyclo 955, 16 rangs aux 15 po, marqueurs, moniteur



Planteur John Deere 7100, 16 rangs aux 18 po, 3 points, vacuum, disc opener, rehausse de boîte



Planteur New Idea, 4 rangs, à doigts, engrais sec, rehausse d'engrais, marqueurs, moniteur, très propre



Planteur Kinze 3800, 24 rangs, 2010, disques opener, row clutch, isobus, 15 000 acres **69 000 \$**



Déchaumeuse Case IH Speed-Tiller 475, 2020, 6,5 m, très propre **89 000 \$**



NOUVEAU

Déchaumeuse Lemken Heliodor9, 7,metres, 2019, disques à l'état neuf, rouleau double 540/400



NOUVEAU

Déchaumeuse Kverneland Qualidisc 4000, 4 m, rouleaux cage ajustable hydraulique



Déchaumeuse à pattes Lemken Karat 9 KUA, 2016, 6 m, 21 pattes, roues de profondeurs, disques niveleur, rouleaux doubles



Déchaumeuse Lemken Rubin9, 10 m, tansporteur Gigant 800, rouleaux double 400/400



Déchaumeuse Great Plains TRXP055, 2015, finition rouleau, angle des disques ajustable **nouveau prix 45 000 \$**



NOUVEAU

Déchaumeuse Heliodor8 Gigant10, 12 m, rouleaux doubles



Déchaumeuse Kverneland Qualidisc 6000, 6 m, rouleaux actipack, 2 points



Déchaumeuse Kverneland Qualidisc 3500, 3,5 m, portée, rouleau cage ajustable hydraulique



Déchaumeuse à pattes Kverneland CLC Pro Cut 350, 2017, 3.5 m, portées, rouleau actiline



Déchaumeuse Norwood Kwik-till HSD3075, rouleau cage ajustable hydraulique



Déchaumeuse à pattes Kverneland CLC PRO, 14 pattes, 2015, portée, dent de vibro et rouleau de finition, très propre



Faucheuse Kubota DMC 8540T, 2021, conditionner à fléaux, environ 500 acres **37 000 \$**



Déchaumeuse Vaderstad Carrier 820, 25 pi, rouleau packer, avec semoir pneumatique bio drill 360, contrôleur



Faucheuse John Deere CX20, 20 pi repliable, 3 sections, suspension à l'air



Débroussailluse Rhino MDB130, latéral, flottante, comme neuve



Faucheuse Votex Triplo 700, 7 m, 3 sections repliable, roues de profondeur, Demo/neuf **45 000 \$**



Faucheuse SaMASZ Perfect Cut KDD 861S et KDF 341S, 28,2 pi de coupe, conditionner à fléaux, comme neuve **57 000 \$**



Débroussailluse BushHog SM60, avec 2 roues de profondeur



Faucheuse Massey Ferguson 1372, pole central, 3,6 m / 12 pi, conditionner à fléau, attache 2 points **23 900 \$**



Faucheuse Case DC132, 13 pi, conditionneur à fléau, tête girondine, très propre



Faucheuse Kverneland Taarup 4040C, pole central, tête girondine, conditionneur à fléaux **12 500 \$**



Faucheuse New Holland Discbine 316, 2014, conditionner à fléau, tête girondine **31 500 \$**



# LE PLUS GROS INVENTAIRE DE MACHINERIES USAGÉES À UN SEUL ENDROIT

www.machinerieyvincent.com • Service offered in English



Grain Cart Parker 938, roues doubles 520/85R42, toile, cellules de balance SANS écran



Grain Cart Unverferth 1110, toile, balance, 900/60R32 cochés



Boîte à grains Brent 744, garde-boue, frein aux 4 roues **28 500 \$**



Boîte à grain Parker 605, 625 boisseaux, frein aux 4 roues, très propre



Grain cart Unverferth 1015 Xtreme, ponts (chenilles) 36 po, toile **69 000 \$**



Grain Cart Brent 674, toile, 24.5-32 coché, vis 18 po



Grain Cart Brent 782, toile, balance isobus, 30.5-32 diamond, clapet rotatif



Boîte à grain Brent 540, frein arrière **19 500 \$**



Grain Cart Brent 782, toile, balance, 30.5-32 diamond, clapet rotatif



Boîte à grains J&M 680/760, garde-boue, toile, frein aux 4 roues



Transbordeur / Seed Tender Meridian 240, 2014m avec toile, cylindre sur le convoyeur, traileur 2 essieux, moteur Honda



Grain Cart Brent 780, 30.5-32 turf, clapet hydraulique



Transbordeur / Seed Tender Friesen Titan 2SE, 2 pro-box, convoyeur, traileur 2 essieux, moteur Honda



Râteau Soleil New Holland Duravee 2036, 2017, 20 soleils, ouverture maximum 36 pi, à l'état neuf



Seed Tender Meridian Friesen 375RT, toile, essieux triple, moteur Honda. **28 900 \$**



Boîte à grains DMI D400A, 2 disponibles



Grain Cart Brent 882, toile, 30.5-32, bout de chute rotatif



Boîte à grain Unverferth 325, avec vis balaie



Grain Cart Unverferth 8250, toile, 30.5-32 turf, clapet hydraulique



Seed Tender Norwood SS290, avec manette sans-fil, **26 900 \$**



Débroussailluse LandPride RCP2660, extensible, 15 pi de portée, Joystick



Lame Niveleuse Metal-Plessis, 14 pi, ajustable hydraulique, joystick



Cultivateur Wil-Rich 3400, 24 pi, planche hydraulique, rouleaux double pression hydraulique Jober, tandem **9 500 \$**



Cultivateur DMI / New Holland ST250, 2014, 42 pi, pick-tooth et rouleaux **59 000 \$**



Cultivateur John Deere 960, 24 pi, pick-tooth **9 500 \$**



Cultivateur Combo John Deere 726, 21 pi, finition 5 rangée de peignes



Cultivateur Case Tigermate II, 22 pi, tandem dans la base et les ailes, 4 rangées de peignes, roues de profondeur



Cultivateur John Deere 2210, 45 pi, roues de profondeur avant, finition 3 rangées pick-tooth + rouleaux **55 000 \$**



Cultivateur DMI tigermate II, 50 pi, 3 rangées de peignes, tandem, roues de profondeur avant



Cultivateur Case IH Tigermate 2, 24 pi, tandem partout, très propre

Des erreurs d'impression peuvent survenir dans le texte et/ou les prix  
L'information auprès du concessionnaire demeure la version officielle





780, route 201, C.P. 617,  
Ormstown (Québec) J0S 1K0  
info@equipementsll.com

Livraison partout au Québec

888 765-8779  
450 829-3516

Télec. : 450 829-3592  
www.equipementsll.com

À votre service depuis 1979

1750  
4500  
4  
juin 2024



Pompe Valmétal, 6 po par 6 pi, sans agitation, transfert seulement (photo à titre indicatif)

Pompe à fumier Valmétal à piston Solid-Trans

Pompe à fumier Valmetal à piston hydraulique Liqui-Trans

**PLUSIEURS EN STOCK**

Plusieurs ventilateurs Panel Fan de 54 po, 6 pales en stainless, moteur 1.5 HP, 230 volts, 36 000 CFM, option avec support, 1 450 \$ (sans support)

Pompe à fumier Valmétal, 16 po, pour préfosse de 10 pi PSD

Mélangeur Valmetal TMR Master 625, avec suspension tandem, pneus 19-45-17, couteau sur la grille du haut, ensemble complet : balance électronique avec répéteur de poids sans fil. Ajout de téflon dans le fond et racloir sur un batteur 65 000 \$

**PRIX SPÉCIAL**

Vis sur roues Hutchinson Double Run, 8 po x 42 pi, avec convoyeur à chaîne 7 000 \$

**SPÉCIAL 850 \$**

Hache-paille Valmétal, moteur Honda 1-250-\$

**NOUVEAU**

Ventilateur panier 50 po, 240 V-505 RPM / 27075 CFM seulement 4 en inventaire! Faites vite!

**NOUVEAU**

Rem balayeuse avec en surplus un cyclone et kit de flyte

**PLUSIEURS EN STOCK!**

Plusieurs vis à grain usagées

Plusieurs carcans de marques différentes, appelez-nous pour plus d'information

Une idée d'AgriExtra







780, route 201, C.P. 617, Ltée  
Ormstown (Québec) J0S 1K0  
info@equipementsll.com

Livraison partout au Québec

888 765-8779  
450 829-3516

Télec. : 450 829-3592  
www.equipementsll.com

À votre service depuis 1979

AGRIEXTRA  
juin 2024



**Aspirateur mobile  
pneumatique à grains  
WALINGA® INC.  
7614 HD**

- Ensemble de chargement rotatif avec cyclone
  - Une ligne de sortie en acier inoxydable, soit 7 po x 12 pi (175 mm x 3,65 m)
  - Un bec d'aspiration de 7 po (175 mm)
  - Un boyau de nettoyage en caoutchouc de 6 po x 12 pi, deux bords d'aspiration de 6 po (de modèles différents) avec boyau de nettoyage
- (Autres options disponibles)

Pour des capacités maximales de chargement

**Démonstration GRATUITE**

Pour informations : M. Martin Lebeuf 450 567-2097



Plusieurs aspirateurs  
neufs en stock!

Une idée d'AgriExtra

**AGRI-SERVICE MONTÉRÉGIE**

2343, route 133, St-Jean-sur-Richelieu (Québec) J2X 5V2

Guy Boulanger cell. : 450 405-9611

450 545-1010 agri-service@bellnet.ca

VENTE | VENTILATION | SERVICE | INSTALLATION D'ÉQUIPEMENTS AGRICOLES

**SPÉCIAL  
SUR CEUX  
EN INVENTAIRE!**

Mélangeur JAY-LOR 5650, 740 pi<sup>3</sup>, inclus  
EXTENSION 12 po, CONVOYEUR DE 41 po,  
balance DG500

**SPÉCIAL  
72 900 \$**



**SPÉCIAL  
52 500 \$**

Mélangeur JAY-LOR 5425, 515 pi<sup>3</sup>, inclus  
EXTENSION 12 po, CONVOYEUR DE 6 pi  
(non montré), balance DG500







433, route 219, Napierville  
(Québec) JOJ 1L0  
Tél. : 450 245-0364  
sodifer@qc.aira.com



**ACHAT - VENTE - ÉCHANGE**  
**Équipements agricoles et commerciaux**  
**www.sodifer.ca**

Des erreurs d'impression peuvent survenir dans les textes et/ou les prix.  
L'information auprès du concessionnaire demeure la version officielle.



**NOUVEAU**  
Tracteur NH Workmaster 25S  
loader et backhoe



Tracteur Ford 7710



Tracteur Ford TW-20, 2 RM,  
cabine, pneus arrière Good Year



Table à soya Case IH,  
remorque de transport



Ensileuse automotrice  
John Deere 7800



**Spécial  
4 250 \$**

Remorque dompeuse, tandem,  
avec porte arrière  
Trailer dompeur Pronovost  
disponible **SPECIAL 4 250 \$**



JD 6170R, 2014, 4 658 h, 3 pts,  
3 télécommandes, PTO 540,  
pesées av., pneus av. 480/70R34,  
pneus arr. 520/85R46



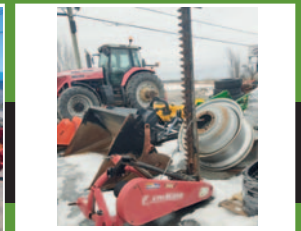
**NOUVEAU**

Génératrice Cat



**NOUVEAU**

Génératrice 35 kW



Faucheuse Farm King



Débroussaieuse  
Seppi Mini BMS 105



**NOUVEAU**

Tracteur Case Farmall 110A,  
4 RM



Plusieurs combos  
de plateforme pour  
balles carrées ou  
rondes avec rack

Remorque à foin Horst



Planteur Case IH 1230



**NEUVE**

Gratte niveleuse neuve  
Renegade, 16 pi



Vis à engrais stainless steel 6 et  
8 po, différentes longueurs 12,  
14 ou 16 pi **SPECIAL SUR  
APPEL**



**NEUVES**

2 faucheuses neuves  
Orsi Primatist GS Off-Set,  
trois points



Boîte ensilage Dion 1018SE



Ensileuse New Holland FR9090  
2012, 1 741 h au moteur



2 faucheuses neuves  
Maschio Giraffa XL



Plusieurs pneus agricoles de différentes  
grandeurs, ex.: 18.4x26, 440-65x24, 18.4x46 et autres



Tracteur Landini 10000,  
4 RM, cabine



POUR PIÈCES. Plusieurs batteuses Case IH 1666, 1680, 2388,  
8120. Aussi pièces batteuses JD 9500, 9600, 9650 et NH TR96,  
TR87, TR86

**WELCOME! WE WILL SERVE YOU AS BEST AS POSSIBLE!**





433, route 219, Napierville  
(Québec) JOJ 1L0  
Tél. : 450 245-0364  
sodifer@qc.aira.com

Plusieurs chargeurs  
en inventaire!

ACHAT - VENTE - ÉCHANGE  
Équipements agricoles et commerciaux

www.sodifer.ca

Des erreurs d'impression peuvent survenir dans les textes et/ou les prix.  
L'information auprès du concessionnaire demeure la version officielle.



Tracteur Case IH Farmall 155U, 4 RM, cabine



Tracteur New Holland T4.85, 4 RM, cabine



**GROS SPÉCIAL**

2 scies mobiles DUCAR



Boîte à grain Bach-Run 627 stainless steel, en stock



Tracteur New Holland (Ford) Versatile 276, 4RM, 5 949 h



**Spécial 35 000 \$**

Tracteur John Deere 8770, 4RM, articulé  
**Spécial 35 000 \$**



Faucheuse Hardee LR50160, avec bras télescopique



Boîte à grain MK Martin 6500



Tracteur John Deere 7400, 4RM



Tracteur Versatile 2180, 4RM, cabine, pesées avant



Tondeuse Landpride RC4015, 2017



Ensileuse John Deere 3975, 2 têtes



Tracteur New Holland T6010 Plus, 4 RM, cabine



**Liquidation, à partir de 2 000 \$**

3x génératrices : une 15 000 kW, 25 000 kW et 40 000 kW  
**Liquidation, à partir de 2 000 \$**



Plus que 20 en inventaire!

Lot de clôtures, 16 pi jusqu'à épuisement en stock



Chopper JD 220 High Speed, 8 rangs



Tracteur JD 7810



Excavatrice Takeuchi TB290, 2017



**À partir de 500 \$**

Plusieurs chenilles de différentes grandeurs, 300 x 52.5 x 88, 300 x 55 x 75



Presse à balles rondes Kubota BV5160, Intelligent Density 3D



Tracteur New Holland TV6070, 2012, 7 551 h, chargeur



Épandeur LANCO LS2990, 2016, capacité 6 tonnes



Rigoleuse à fossé sur PTO



Batteuse John Deere STS 9650, pour pièce maintenant!

**WELCOME! WE WILL SERVE YOU AS BEST AS POSSIBLE!**





Reste 1  
Épandeur Samson SP11



Réservé  
2 épandeurs Samson SP15, démo



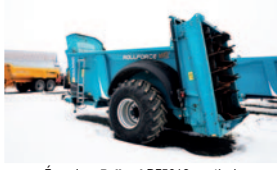
HS 2300  
HK 2000/5 HK 2000/9 HS800 pour excavatrice HS1300



Épandeur Samson Flex II 23 E



NOUVEAU  
Épandeur Samson SP9, vertical, usagé, rehausse, a besoin de réparation, tel quel 16 750 \$



Épandeur Rolland RF5013, vertical, seulement 1 saison

## ROLLAND



Épandeur Rolland RF C-5012, vertical



Épandeur Rolland V2-160, vertical, usagé



Épandeur Rolland RollForce 7322 TCE, 2 phases, neuf



1 vendu, reste 1  
Épandeur Rolland 5517, neuf, 2 phases. Aussi en stock un 5517 démo



Remorque Rolland RS 7840, pneus 600/55R26.5



1 vendu, reste 1  
Remorque Rolland Rollspeed RS6332, dompeuse, 21 pi, 32 m<sup>2</sup>



Nouveau modèle  
Remorque Rolland RollRoc-C 5000



2 usagers en stock  
Remorque Rolland RollRoc 5800 G2, seulement 1 an d'utilisation



Épandeur Rolland RollForce 6620 vertical, démo



Épandeur Rolland RF 6115, 2 phases, 2 ans d'utilisation



Réservez maintenant pour 2024  
Remorque à foin neuve Rolland RP 11506, 28 t, 38.4 pi, freins et suspension sur 3 essieux



NOUVEAU  
Épandeur usagé Rolland 7322



Épandeur Rolland RollForce 6616 TCE, 2 phases, démo



Épandeur Rolland 5514 TCE, 2 phases



NOUVEAU  
Épandeur Rolland 7322, vertical, démo



Déchaumeuse Grégoire Besson, 6 mètres, usagé, 33 500 \$



Épandeur Kuhn Knight 2044 ProPush, vertical, usagé



Mélangeur Luck Now 2420, couteaux neufs, avec balance, très bon état



Camion Dodge Ram 1500, 2014, 4RM, diesel, 393 000 km, sans rack et gyrophare



Épandeur Kuhn Knight 2044, ProPush, pneus ballon, usagé



Remorque DM, 2 essieux, directionnel, 22 pi porte ensilage et porte à grains, PTO 1000 tours, pneus 725/65X26



Épandeur Jeantil EVR 18-14, 2 phases, usage, 1 saison



Râteau Lely Hibiscus 765 SD, 26 pi



Disques 510 mm pour Lemken Heliodor, 6 trous



6 fonctioncs  
Plate ensilage Leon 2530, 37-12 avec rallonge, 6 fonctioncs, presque neuve 17 800 \$



Déchaumeuse Lemken Heliodor, 2015, 12 m, possibilité de disques neufs de 510 mm, bon état



Épandeur SIP Orion 100 TH, 2 phases, usagé.



Pulvérisateur Summers, 1000 gallons, rampe 90 pi

Une idée d'AgriExtra





Financement disponible  
ou plan de location

Plus gros vendeur d'épandeurs au Canada  
Entrepôt de pièces au Québec

**LOCATION DISPONIBLE 819 297-2566**



**Location de remorques et épandeurs  
partout au Québec!**



**Épandeur Samson 2 phases**



**Gros inventaire de remorques  
Rolland RollSpeed 7840**



**Remorque Rolland RollRoc 5800 pour  
tous travaux (terre, roches, ensilage, grains)**



**Épandeur Rolland 2 phases**



**Épandeur Samson vertical**

Une idée d'AgriExtra



Herse Great Plains TurboTill 3000



Peigne APV, 9 m de largeur



**NOUVEAU**

Épandeur BBI pour fumier de volaille,  
avec réhausse



Rouleau Brillion, 25 pi



Remorque dompeuse, tandem, avec réhausse

[samsoncanada@hotmail.com](mailto:samsoncanada@hotmail.com) • [www.samson-agro.com](http://www.samson-agro.com) • [www.samsoncanada.com](http://www.samsoncanada.com)

**LOCATION DISPONIBLE**



**SAINTE-MARIE**

1160, 2 rue du Parc Industriel  
Sainte-Marie, Québec  
G6E 1G8  
418 387-3814

**SAINT-GEORGES**

438, 6<sup>e</sup> Avenue Nord  
Saint-Georges, Québec  
G5Z 0R6  
418 221-7022

**BAS SAINT-LAURENT**

2440, rue Principale  
Mont-Joli, Québec  
G5H 3N7  
418 775-3500

**QUÉBEC PORTNEUF**

126, Boul. Notre-Dame  
Pont-Rouge, Québec  
G3H 3K7  
418 873-8628

**ESTRIE**

258, rue Merrill  
Coaticook, Québec  
J1A 1X4  
819 849-4445

**BOIS-FRANCS**

1, rue Thibault  
Warwick, Québec  
J0A 1M0  
819 358-2217

SERVICE AGRICOLE

SASERVICEAGRICOLE.CA

info@saserviceagricole.ca

AgriExtra  
Juin 2024**PROMO - Machinerie et équipement usagés - PROMO****144 900 \$** 71241

Tracteur MF 5711S Deluxe, 2021, 1 100 h, transm. Dyna-4 avec autodrive, susp avant et cabine, A/C automatique, 4 s. d'huile, Chargeur FL3819

**199 900 \$** 71232

Tracteur MF 7718S Deluxe, 2021, 2 150 h, 165 hp, transm. Dyna-6 50 km/h, susp avant et cabine, 4 s. d'huile électrique, frein remorque hydraulique, chargeur FL4327

**234 900 \$** 70829

Tracteur MF 7722S Deluxe, 2021, 1 850 h, 220 hp, transm. powershift Dany-6 50 km/h, susp. avant et cabine, relevage avant et PTO

**174 900 \$** 71698

Tracteur MF 5S.135, 2023, 150 h, 135 hp, transm. powershift 16 vitesses, susp. cabine, 4 s. d'huile, chargeur FL4121. Garantie jusqu'au 30 juil.2025

**59 900 \$** 59069

Presse à balles rondes MF RB4180V, 2021, 7 600 balles, filet, Rotocut, densité hydraulique, lubrification automatique, pneus 500/55R20

**51 900 \$** 62211

Presse à balles rondes MF RB4160V, 2021, 8 600 balles, filet, Rotocut, densité hydraulique, lubrification automatique, pneus 500/55R20

**49 900 \$** 63456

Presse à balles rondes MF RB4160V, 2021, 8 700 balles, filet, Rotocut, densité hydraulique, lubrification automatique, pneus 500/55R20 sans moniteur, ISOBUS

**54 900 \$** 62213

Presse à balles rondes MF RB4160V, 2021, 6 400 balles, filet, Rotocut, densité hydraulique, lubrification automatique, pneus 500/55R20

**69 900 \$** 71470

Presse à balles rondes MF 4160V, 2023, 850 balles, Rotocut, filet, densité hydraulique, lubrification automatique, pneus 500/55R20, sans moniteur, ISOBUS

**69 900 \$** 71471

Presse à balles rondes MF RB 4160V, 2023, 1 700 balles, Rotocut, filet, densité hydraulique, lubrification automatique, pneus 500/55R20, sans moniteur, ISOBUS

**24 900 \$** 70847

Presse à balles rondes Kuhn VB2160, 2015, 16 000 balles, Rotocut 14 couteaux, filet, Drop floor, ISOBUS et moniteur, pneus 500/45-22.5

**39 900 \$** 63183

Presse à balles rondes Kuhn VB 3160, 2018, 8 500 balles, Rotocut 14 couteaux, Drop floor, filet, ISOBUS et moniteur

**39 900 \$** 70407

Presse à balles rondes MF RB4160V, 2018, 12 000 balles, Filet, Rotocut, système de densité hydraulique, lubrification automatique, pneus 500/55R20, esthétique Fendt

**51 900 \$** 58437

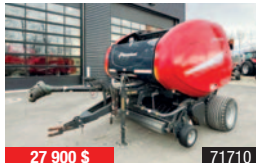
Presse à balles rondes MF 4160V, 2021, 8 500 balles, Filet, Rotocut, système de densité hydraulique, lubrification automatique, pneus 500/55R20, esthétique Fendt

**59 900 \$** 63148

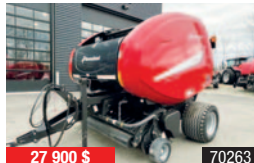
Presse à balles rondes MF RB4180V, 2022, 4 500 balles, filet, Rotocut, densité hydraulique, lubrification automatique, pneus 500/55R20, esthétique Fendt

**19 900 \$** 63961

Presse à balles rondes JD 854SS, 2010, 9 550 balles, Rotocut, filet et corde, moniteur

**27 900 \$** 71710

Presse à balles rondes Kverneland 6716 SUPER CUT-14, 2015, 7 650 balles, Rotocut 14 couteaux, Drop floor, Filet, ISOBUS et moniteur

**27 900 \$** 70263

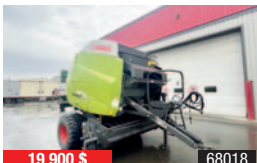
Presse à balles rondes Kverneland 6716 SUPER CUT-14, 2016, 9 600 balles, Rotocut 14 couteaux, drop floor, filet, ISOBUS et moniteur

**48 900 \$** 71843

Presse à balles rondes PÖTTINGER IMPRESS 155V PRO, 2021, 9 000 balles, Rotocut 32 couteaux, pickup large, moniteur, ISOBUS, lubrification automatique, pneus 500/50R17

**18 900 \$** 68425

Presse à balles rondes Claas VARIANT 360RC, 2015, 9 100 balles, Rotocut, 14 couteaux, filet, Pickup large, pneus flottaison 500/50R17

**19 900 \$** 68018

Presse à balles rondes Claas VARIANT 360RC, 2016, 8 000 balles, Rotocut, 14 couteaux, filet, Pickup large, pneus flottaison 500/50R17

**14 900 \$** 71455

Presse à balles rondes Claas VARIANT 360RC, 2014, 23 500 balles, Rotocut, 14 couteaux, filet, Pickup large, pneus flottaison 500/50R17

**29 900 \$** 70762

Presse à balles rondes Krone COMPRIMA V 150 XC T, 2013, 18 000 balles, Rotocut, tandem, moniteur

**37 900 \$** 54348

Presse à balles rondes Krone COMPRIMA V 150 XC T, 2016, 14 500 balles, Rotocut, filet, essieu tandem, Drop floor

**29 900 \$** 56959

Presse à balles rondes Krone COMPRIMA V 150 XC T, 2013, 18 200 balles, Rotocut, tandem, moniteur

**38 900 \$** 58728

Presse à balles rondes Krone V150XCT, 2015, 12 600 balles, Rotocut, filet, essieu tandem, Drop floor

**179 900 \$** 72375

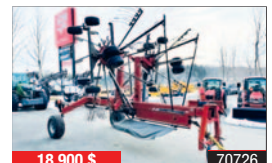
Planteur MF VF1230, 2022, précision, 12 rgs, repliage par l'avant, tasse résidus flottant, trémie centrale 3 boisseaux, Engrais liquide, Pompe PTO optionnelle, ISOBUS et moniteur

**115 000 \$** 72580

Planteur White 9222, 2019, 12 rgs, semi direct, 30 po, entraînement hydraul., trémie 3 boisseaux, Down pressure pneumatique, fertilisant liquide, sans moniteur, ISOBUS

**17 900 \$** 63597

Râteau MF TD1661, 2016, faneur, bon état, repliage hydraulique, largeur de travail de 10.2 m

**18 900 \$** 70726

Râteau rotatif MF RK 3879, 2009, à foin double, andain central, attache 2 pts, PTO 540, repliage hydraulique, toile, conduite, support de rangement, lumières de transport





Opéré par  
Ferme Francois Paradis  
358, rang St-Elzéar,  
St-Tite-des-Caps QC

[lesmachineriesmondvoie.com](http://lesmachineriesmondvoie.com)



**418 564-1528**

**ACHAT ET VENTE** Machinerie agricole usagée et industrielle

**LOCATION D'EXCAVATRICE / FINANCEMENT SUR PLACE! INFORMEZ-VOUS!**



Excavatrice **Doosan DX225 LC**, 2009, pousse hydraulique, godet, prête à travailler **72 500 \$**



Excavatrice **Doosan DX140 LCR**, 2016, attache rapide, 2 godets, grappe avant, attache rapide, pousse hydraulique, prête à travailler **145 000 \$**



Chargeur **Doosan DL 250**, 2018, prêt à travailler **95 000 \$**



Excavatrice **John Deere 225DLC**, 2012, attache rapide, 2 godets, prête à travailler **98 500 \$**



Excavatrice **John Deere 250G**, 2015, 2 godets, pousse hydraulique, attache rapide, prête à travailler **130 000 \$**



Skid Steer **John Deere CT315**, 2010, prêt à travailler **35 000 \$**



Excavatrice **Hitachi ZX200**, 2011, attache rapide, 2 godets, prête à travailler **88 500 \$**



Excavatrice **Hitachi ZX270LC**, 2006, 15 00 h, 2 godets, attache rapide, prête à travailler **70 000 \$**



Excavatrice **Hitachi ZX130**, 2013, godet, grappe avant, prête à travailler, **93 500 \$**



**NOUVEAU**

**IMPECCABLE!**

Mélangeur **Patz V615**

**Plusieurs autres excavatrices, chargeurs et rétrocaveuses en inventaire**



**NOUVEAU**

**IMPECCABLE!**

Planteur à maïs **Case IH 955** avec Cyclo Air



Tracteur **Case IH MXU135**, 2006, 4RM, chargeur **Case LX156**, godet, prêt à travailler **65 500 \$**



Chargeur **Case 621D**, 2005, prêt à travailler, **68 500 \$**



**2 EN STOCK**

Excavatrice **Case CX145CSR**, 2018, attache rapide, 2 godets, grappe avant, pousse hydraulique, prête à travailler **140 000 \$**



Excavatrice **Volvo, EC140 DL**, 2014, pousse hydraulique, godet, prête à travailler **118 000 \$**



Excavatrice **Yanmar SV100**, 2015, pousse hydraulique, 2 godets, grappe avant, prête à travailler **95 000 \$**



Excavatrice **Link-Belt LX330**, 2006, attache rapide mécanique, godet, prête à travailler **68 500 \$**



Excavatrice **Caterpillar 320 C**, 2006, godet, prête à travailler **75 500 \$**



Excavatrice **Caterpillar 319D**, 2011, godet, attache rapide, prête à travailler **88 500 \$**



Excavatrice **Sany 210C**, 2009, pousse hydraulique, godet, prête à travailler **72 500 \$**



Mélangeur **Rovibec MV600M**, 2021, prêt à travailler **33 500 \$**



**NOUVEAU**

**5 BOÎTES EN STOCK**

5 boîtes d'ensilage, 3 boîtes **Dion** et 2 boîtes **New Holland**



**NOUVEAU**

**2 FOURRAGÈRES NH 900**

2 fourragères **New Holland 900**, les 2 avec Metalert et 1 avec rouleau craqueur et nez à maïs



Excavatrice **Komatsu PC160 LC**, 2006, attache rapide, 2 godets, prête à travailler **71 500 \$**



Excavatrice **Samsung SE130**, 1997, godet, prête à travailler **48 500 \$**

Des erreurs d'impression peuvent survenir dans le texte et/ou les prix. L'information auprès de l'annonceur demeure la version officielle.





**ÉQUIPEMENTS EN INVENTAIRE!**



**Mélangeur Valmétal à rotor 6100**  
doubleur stainless,  
«load cells» neuves



**SelfLine 4.0 29 m³**  
3 vis, 3 000 h



**Épandeur GEA 6100**  
nouvelle suspension,  
pneus Nokian 850,  
rampe en Y



**Épandeur GEA 7900**  
pneus Galaxy 850,  
jet en Y,  
frein Auto



**Benne TP 22-29**  
3 pi de réhausse,  
pneus 650/55R26.5 BKT, capacité  
de 20 t grain, paroi Hardox ¼



**2 robots distributeurs 210**  
7 compartiments  
chargeur à batterie



**Epandeur Jamesway 4700**  
Pneus BKT 850,  
jet en Y, frein



**Epandeur Houle 4000**  
1000 trs, pneus Alliance 28I-26,  
jet simple



**Mélangeur Smartmix A520**  
628 pi³, convoyeur frontal  
rétractable droite et gauche,  
boîtier Bi-vitesse 540 RPM,  
Hardox 400



**Plusieurs chariots d'ensilage**  
3 chariots Valmétal 542  
1 chariot Valmétal 960  
1 chariot Valmétal VA-E.60

**SILOKING**



Merci à tous d'avoir participé à la journée 15<sup>e</sup> anniversaire de Siloking



**AUTOMOTRICE**

Contactez-nous pour une estimation!

Plus de 100 SILOKING vendus au Québec



**STATIONNAIRE**  
De 280 pi³ à 1 130 pi³



**TRÂINÉE**  
De 280 pi³ à 1 575 pi³  
en stock 720 et 920 pi³



**100% ÉLECTRIQUE**





**RT 1000 33 pi**  
andain 1 ou 2 côtés  
usagés: 1x 98 000 \$  
1x 137 500 \$



**RT 870 28 pi 6 po**  
andain au centre et(ou) de côté  
neuf: 1x 135 500 \$  
usagés: 1x 82 000 \$  
1x 95 000 \$



**RT 730 24 pi**  
andain au centre  
et (ou) de côté  
neuf: 98 000 \$

## PÖTTINGER



**V10 ED, 28 pi 8 po**  
à 32 pi 8 po, 2013  
boîte de contrôle  
Isobus, 41 000 \$



**3507 T ED, usagée**  
12 pi, 2018,  
29 900 \$



**HIT8.91T usagé,**  
29 pi 1 po  
Photo à titre  
indicatif, 18 900 \$



**TOP 851, 2010**  
1 ou 2 andains, 26 pi  
à 28 pi, 17 000 \$  
Aussi TOP 801  
usagé, 11 500 \$



**S12 36 pi 9 po**  
neuve et usagée.  
Aussi S10 31 pi 3 po



**V10000**  
30 pi 5 po à 33 pi  
réglage hydraulique  
de la largeur



**A9 30 pi 2 po**  
avec ou sans  
conditionneurs



**351 F PRO 12 pi**  
frontale, très  
bonne adaptation  
au sol



**Novadisc 352,**  
11 pi 4 po  
Aussi 302, 10 pi



**Faneur HIT13120**  
12 toupies, 42 pi.  
Aussi 10 et 8  
toupies



**TOP 722 22 pi à 25 pi**  
1 ou 2 andains.  
Aussi TOP 632 A  
20 pi 6 po



**TOP 762 C**  
22' pi à 24 pi 6 po,  
andain au centre



3  
7  
1  
0  
6  
2  
4



Tracteur New Holland TM175, 2004, 4 200 h, 175 HP, cabine, gratte avant 8-14, transmission powershift, excellente condition

**PLUSIEURS  
EN STOCK!**



Maintenant offert débroussailleuses déportables **Awon SFM** de type à fleaux, à prix abordables offert en 4, 4.5, 5, 6, 7 et 8 pi



Tracteur à gazon **Gravely ZT1944**, 2 RM moteur Kohler 2 cylindres 19 HP, tondeuse 44 p



Tracteur **Ford 4000**, 1974, diesel, 2 RM, chargeur avant, transmission 8x2, 2 sorties d'huile arrière, en très bonne condition



Tracteur à gazon **ZTHD60**, 2 RM moteur 2 cylindres Kohler 26 HP, en très bonne condition



Tracteur **Kioti DK35**, 2004, 3 500 h, 35 hp, 4 RM, chargeur avant, transmission 12x12, 2 sorties huile doubles, pneus agricoles, en très bonne condition



**NOUVEAU**

Souffleuse **Pronovost (Puma)**, 72 po, rotation de chute hydraulique



Dépositaire des chariots élévateurs **TEU** et **Maximal**, moteur diesel, propane, électrique, différents modèles disponibles **PSD**



**NOUVEAU**

Tracteur à gazon **Craftsman 26/48**, 26 hp, moteur Briggs and Stratton 2 cylindres, tondeuse 48 po, transmission hydrostatique



# Achat et vente d'équipements agricoles

Bur. : 450 346-9998 • Cell. : 514 444-3737

pierrebonne@icloud.com • [www.equipementagricolebonneau.ca](http://www.equipementagricolebonneau.ca)

104, Industrielle, St-Alexandre d'Iberville (Québec) J0J 1S0



**NORWESCO**

Plusieurs grandeurs de réservoirs disponibles



Rouleau Brillion, 15 pi, très bon état, comme neuf

Différents modèles en stock!



Grand choix de vis à grains sur roues neuves **Westfield**



Tracteur **Massey Ferguson** 5713 SL Dyna 4, 2017, 4RM, 2500 h, 3 sorties d'huile **77 900 \$**



Tracteur **Case IH** CX90, cabine

Modèles hydraulique ou PTO



Brosse **Bellonmit**, 2 modèles disponibles, hydraulique ou PTO



Grand choix de convoyeur à courroie

Acier ou Stainless



Grand inventaire de remorque dompeuse **Miro**, appelez-nous pour information!



Voitures **Horst** pour table



Tracteur **John Deere** 5055E, 4RM, 920 h, chargeur **JD** 520M, pesées roues arrière



Tracteur **John Deere** 6115M, 2014, 4RM, 4 500 h, 3 sorties d'huile

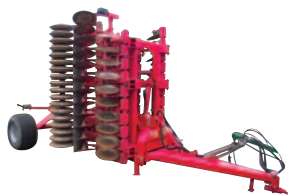


Plusieurs boîtes à grain **MK Martin**

En stock



2 épandeurs **Tube-Line**, un Nitro 450 et un Nitro 275RS, appelez-nous plus d'information



Disque «Roller» **HE-VA**, démonstrateur, 5.5 m **63 950 \$**



Faucheuse **Woods** DBH6.31, extensible



Tracteur **New Holland** Boomer 25, 1 000 h



Déchaumeuse **He-Va**, 4 m



Tracteur **New Holland** Workmaster 255, chargeur **NH** 100LC, Backhoe



Tracteur **Massey Ferguson** 65, diesel, 2 568 h



Plate forme **Crebank** Steel Board

NEUVE



Niveleuse **La Sole**, 32 pi



Semoir **International** 5100



Semoir **Case IH** 5400







Excavatrice **Bobcat E35**, 2023, 33 HP, 250 h



Chargeur articulé sur pneus **Bobcat L65**, 2023, 4 x 4, 55 HP, 80 h



Excavatrice **Bobcat E55**, 2019, 1000 h, 50 HP, chenilles, pouce hydraulique, long bras



Chargeur articulé sur pneus **JCB 407**, 2006, 4 x 4, 63 HP, 4 400 h



Tracteur **John Deere 7215R**, 2014, 3400 h, 215 HP, transm. IVT, 40 km/h, susp. avant, 4 sorties d'huile, pneus 710/70R42 et 540/65R34



Tracteur **Massey Ferguson 7495**, 2012, 4 x 4, 180 HP, 6 300 h



Tracteur **John Deere 5090R**, 2018, 4 x 4, 90 HP, 1 900 h



Tracteur **Agco RT150**, 2005, 150 HP, 4 x 4, transmission CVT, 6 500 h, très propre et toujours bien entretenu, très bons pneus et roues doubles arrière incluses



Tracteur **Massey Ferguson 3680**, 1990, 180 HP, 4 700 h



Tracteur **Massey Ferguson GC-1715**, 2015, 25 HP, 4 x 4, 1 200 h, chargeur et tondeuse, transmission hydrostatique, pneus de type Turf



Déchaumeuse **Vaderstad CS 350** Cultus 350, 12 dents aux 12 po sur 3 rangées, largeur de travail de 3,5 m



Cultivateur **Sunflower 5055**, 50 pi



Cultivateur **Wil-Rich XL2**, 44 pi, très propre



Cultivateur **Brillion HFCT-25**, 25 pi



Planteur **White 6608**, disques à engrais Ausherman, vis transversale pour engrais, ressorts de pression HD pour unités de semences

Des erreurs d'impression peuvent survenir dans le texte ou les prix. L'information auprès du concessionnaire demeure la version officielle.

Une idée d'AgriExtra

# PNEUS FAUCHER

Raynald Faucher, propriétaire

Une entreprise familiale honnête et reconnue pour son excellent service à la clientèle

Tél. : 418 286-6703  
Sans frais : 1 800 531-6703  
admin@pneusfaucher.com  
www.pneusfaucher.com

- Vente et installation, roues et pneus
- Modification de roues agricoles ou industrielles
- Roues doubles, toutes grandeurs sur essieux et T-Rail
- Service routier

145, chemin du Roy  
Deschambault (Québec) G0A 1S0

## PNEUS AGRICOLES

**REDESTAIN**  
dont le TRAXION +  
(modèle illustré)



Nous ne laissons rien au hasard : le type de sol est déterminant pour ce que vous désirez entreprendre

PNEUS AGRICOLES



nokian TYRES



Firestone Unverferth



# SYSTEME AUTOMATIQUE POUR ATTACHER LES ÉQUIPEMENTS AGRICOLES

- L'outil préféré des producteurs organisés
- Sauve du temps pour plusieurs années
- Simplifie le raccord de vos machineries



1



2



3

Avec Attach-Matic,  
toutes les opérations sont maintenant  
faites rapidement et de façon sécuritaire  
directement sur le siège du conducteur.

**ATTACH** PRODUCT  
**MATIC**

SANS FRAIS : 800 230-9077

COMMANDER EN LIGNE [info@attach-matic.com](mailto:info@attach-matic.com)

[WWW.ATTACHMATIC.COM](http://WWW.ATTACHMATIC.COM)



# REPOUSSE FOURRAGE GUIDÉ PAR RAIL MAGNÉTIQUE

SÉRIE  
RF



## VOICI LA NOUVEAUTÉ DU RF50 V24

- LORSQUE LE RF50 PASSE DEVANT LES ALLÉES D'ALIMENTATION, IL PEUT SE DÉCALER DE PLUS OU MOINS 8 POUCES DE CHAQUE CÔTÉ DE SA BANDE DE GUIDAGE.
- CE DÉCALAGE PEUT VARIER EN FONCTION DE L'HEURE DE DÉPART CHOISIE.



VOUS LIBÈRE  
DU TEMPS



AUGMENTE LA  
PRODUCTION DE LAIT



RÉDUIT VOS COÛTS  
D'ALIMENTATION



GARDE VOS  
ALLÉES PROPRES



PRÉVIENS DES  
BLESSURES  
AUX BÊTES



DÉPLACEMENT FIABLE  
DANS TOUTES LES  
CONDITIONS



AGRO CONTACT  
ROBOTS & SOIGNEURS AGRICOLES

819 364-2292

[WWW.AGROCONTACT.NET](http://WWW.AGROCONTACT.NET)



REMORQUES  
**LEWIS**  
TRAILERS



**PRÉSENTEMENT EN INVENTAIRE**

499, chemin du Grand-Rang, La Présentation (Québec) J0H 1B0



1 877 796-5656

[remorqueslewis.com](http://remorqueslewis.com)

**NOUVEAU  
SITE WEB !**





# LES ÉQUIPEMENTS **HARJO** inc.

Applicateur d'azote Harjo série AZ. 250, 300, 500 gallons 3 points et 1000 gallons trainés!  
Installation complète d'engrais liquide sur planteur à maïs de toutes marques. Pop-Up, Azote et 2+2



**Ravitailleur - Applicateur d'azote - Laveuse à pression**  
**Réservoir - Installation d'engrais liquide sur planteur**

*Pour plus d'information, consultez notre équipe d'experts*

8110, boul. Laframboise, Saint-Hyacinthe, QC, J2R 1G7 |

**450 796-2571** | [info@harjo.ca](mailto:info@harjo.ca)

[www.harjo.ca](http://www.harjo.ca)





**NOUVEAU!** Semoir pneumatique DELIMBE T17 avec 3 points + rampe de 3 à 12 m et trémie de 120 à 800L



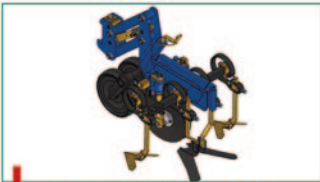
Semoir pneumatique DELIMBE T15 120 litres avec tuyauterie et diffuseurs à partir de **4850\$**



Semoir DELIMBE T20, 800 litres, idéal pour combiner à un applicateur d'engrais liquide à partir de **10600\$**



Herse étrille HATZENBICHLER avec réglage mécanique ou hydraulique des dents!



**NOUVEAU!** HATZENBICHLER DUPLEX pour désherbage sur le rang. Sarcleur complet ou élément indépendant disponible



Sarcleur mi-lourd CARRÉ ÉCONET, plusieurs options et configurations disponibles



Système de guidage CARRÉ PRÉCICAM par caméra 3D colorimétrique et équipé de disques directionnels



**NOUVEAU!** Herse étrille à pression constante CARRÉ PRESSIUS avec système de ressort à pression intégré et pointe au carbure!



**TJ Les Fournaises T.J.**  
RÉSIDENTIEL - COMMERCIAL - INDUSTRIEL

Produits vendus partout au Québec!

324, rue Giguère, St-Jules (Québec) G0N 1R0  
Tél. : 418 397-0114 • info@lesfournaisestj.com

[www.lesfournaisestj.com](http://www.lesfournaisestj.com)

Certifications : CSA, UL, EPA, phase 2



**90 % d'efficacité ACIER INOXYDABLE**

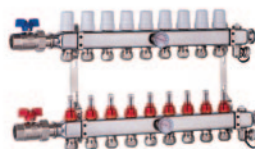
Une seule fournaise peut chauffer plusieurs bâtiments à la fois : garage, maison, serre, etc. Idéale pour plancher radiant, chauffe-eau, piscine et spa

**Nouveauté :** Classic Edge 960 HDX, capacité de 400 000 BTU/h  
Garantie de 25 ans offerte par le fabricant (modèle Classic Edge)

**MAINTENANT INCLUS**

**Module Fire Star XP**

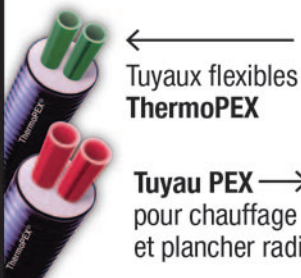
Système de surveillance et de contrôle à distance en mode sans fil ou Internet mobile



**Collecteur**  
de 2 à 12 boucles

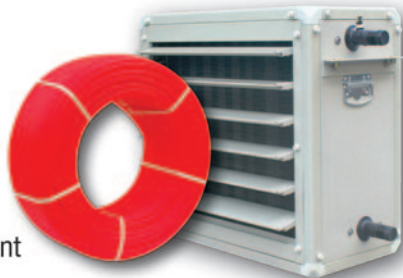


**Fournaise extérieure Maxim**  
au maïs ou aux granules de bois



Tuyaux flexibles ThermoPEX

Tuyau PEX pour chauffage et plancher radiant



**Aérotherme à eau chaude**  
pour garage, entrepôt, serre, etc. de 25 000 à 200 000 BTU

Chez TJ, qualité et services garantis!

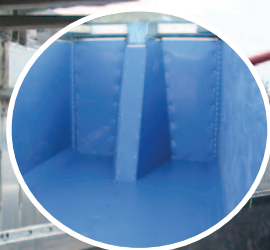
Une idée d'AgriExtra



# Glis-Tout

pour remorque basculante - épandeur  
- voiture à fourrage - table à batteuse et autres

La référence depuis 1987



Soudure  
de joints  
pour plus de résistance  
et d'étanchéité.

Glis-Tout  
assure un meilleur glissement  
de produits.

Aussi disponible : revêtement  
en UHMW noir jusqu'à 16 pi de large  
par la longueur désirée.

**Indispensable • Économique • Résistant**

- Volet agriculture :
  - Remorque basculante - Épandeur
  - Voiture à fourrage - Table à batteuse et autres
- Fabriqué d'une seule pièce pouvant couvrir 24, 48, 60, 96, 98 et 120 po de largeur par la longueur désirée.
- Recouvrement en polyéthylène H.M.W. aussi résistant que tous les autres produits de la compétition.
- Protège votre remorque neuve ou usagée, facilite le déchargement de n'importe quel produit que vous transportez (sauf asphalte).
- Aide à prévenir les versements de votre remorque sur le côté.
- Économie de temps et d'argent entre chaque déchargement.
- Service d'installation offert chez vous ou à nos locaux.
- Épaisseurs disponibles :
  - 125 mm soit  $\frac{1}{8}$  po - 250 mm soit  $\frac{1}{4}$  po
  - 375 mm soit  $\frac{3}{8}$  po - 500 mm soit  $\frac{1}{2}$  po

les revêtements  
**AGRO**

1195, rue Principale, Granby (Québec) J2J 0M3

Tél. : 450 776-1010

1 800 463-2906

Télec. : 450 776-7009

[www.revetementagro.com](http://www.revetementagro.com)

Une idée d'AgriExtra

 **CONSULLIGENCE**

[www.consulligence.com](http://www.consulligence.com)

## GPS RTK AUTOPILOTAGE



À partir de  
**10 000 \$**

Kit Laser nivellement et drainage

Kit excavatrice disponible

## GEOMAX ZONE 60



## CANAMEK



Distributeur des produits : **ALLYNAV CANAMEK GEOMAX**

Jean-François RIDEL 450 210-0907 [jf@consulligence.com](mailto:jf@consulligence.com)

**ST-CÉSAIRE**  
Rendez-vous sur demande





Distribution  
**ADLS** Spécialiste  
en travail du sol

TROUVEZ LA SOLUTION  
ADAPTÉE À VOS CULTURES



NOUVEAUTÉ



NOUVEAUTÉ



NOUVEAUTÉ



NOUVEAUTÉ

Demandez votre démonstration gratuite  
dès maintenant!

**BEDNAR**

**Rolmako**

**ALPEGO**

**DURO**  
FRANCE

**MENSCH MFG.**

135, Haut-de-la-Rivière Sud, Saint-Césaire  
info@distributionadls.com

T : 450 469-0778 | Cell. : 450 776-0560

distributionadls.com



# Gestion Joan Marcel

Processeurs à bois

DÉMONSTRATION DISPONIBLE

Tél.: **819 297-2441**

Cell: **819 371 4437**

Informations disponibles 7 jours sur 7

11 480, boul. du Parc-Industriel  
Bécancour (Sainte-Gertrude) G9H 3P3  
gestionjoanmarcel2@hotmail.com

## PILKEMASTER EVO



Une idée d'AgriExtra

8  
1  
0  
6  
2  
4

### PROCESSEURS À BOIS

Une des meilleures machines  
présentement vendues au Québec!

PROCESSEUR À BOIS  
**PILKEMASTER EVO**

- FABRICATION FINLANDAISE
- Tous les modèles en inventaire
- Prix très compétitif
- Mécanique très simple d'opération

- Une des machines les plus rapides
- Très bonne connaissance de la machine

CONCESSIONNAIRE AUTORISÉ :  
Machinerie D. B. Saint-Valère 819 350-5543



450-915-0614 | Roxton Falls, QC J0H 1E0  
info@industriesbleumetal.com  
www.industriesbleumetal.com



## ÉTABLIS ROBUSTES

### Nous fabriquons aussi :

Unités en coin | Armoires supérieures  
Tables de soudure | Armoires à fournitures

- ▶ Dessus en acier soudé d'une seule pièce
- ▶ Longueur de 4 à 12 pieds par incréments de 2 pieds
- ▶ Chaque établi est construit sur mesure selon vos spécifications, avec une gamme d'options de personnalisation à votre convenance

7  
0  
6  
2  
4





870, boul. des Érables,  
Salaberry-de-Valleyfield, Québec

**BUREAU . : 450 377-8883**  
**CELL . : 450 288-2829**

mario.leduc@excel-electrique.com  
www.moteurexcelelectrique.com

**CONCESSIONNAIRE**  
**KOHLER®**

POUR L'EST DE L'ONTARIO, LA PROVINCE  
DE QUÉBEC ET LES MARITIMES

**LE PLUS GROS INVENTAIRE**  
**DE GÉNÉRATRICE PTO AU QUÉBEC**

**PUISSANCE DE**  
**HAUTE QUALITÉ**  
**ET FIABILITÉ**  
**EXTRAORDINAIRE**

**VENTE, INSTALLATION**  
**ET LOCATION DE MOTEURS**  
**ET GÉNÉRATRICES**  
**AU QUÉBEC**

**PRIX IMBATTABLE**

**APPELEZ-NOUS!**



Une idée d'AgriExtra

## PETITE BALLE GROSSE PRODUCTION

Le BALE BARON de Marcrest supprime le travail ardu mais aussi le coût de la main d'œuvre, qui est à la fois associé à une demande de production importante de petites balles.

En empaquetant plus de 1000 Balles par heure en paquet de 21 balles, le Bale Baron est le groupeur de petites balles, le plus rapide du marché. Le paquet Bale Baron est la taille de paquet la plus polyvalente, peu importe comment vous les entreposer ou les manipuler. Optimiser les coûts de transport, que ce soit vendu à la balle ou à la tonne.

Que ce soit le modèle accroché derrière la presse ou le ramassage direct aux champs, les deux sont à la fois, économique et rapide.

**Bale**  
**Baron**



**MARCREST**



**MODÈLE TRAINER**



**MODÈLE RAMASSAGE DIRECT**

1-519-887-9910  
www.marcrestmfg.com





# GRUPPER NDS

CONCEPTION ET FABRICATION D'ÉQUIPEMENTS AGRICOLES

## — L'essayer c'est l'adopter ! —

### FABRICATION SUR MESURE DE ROULEAU ADAPTÉ À VOTRE ÉQUIPEMENT

rouleau spike, cage avec tuyaux  
ou cage avec lames

**SOUS-SOLEUSE-DÉCHAUMEUSE** unique avec des pattes obliques pour éviter de sortir le moins de roches possible.  
Plusieurs modèles en inventaire • Profondeur de travail de 6 à 20 pouces.



Merci à la ferme Renaud pour leur confiance.

#### INFORMATIONS :

Raimond Reber  
819 712-1322  
loumorin22@hotmail.com

#### ROULEAU SPIKE

Un vrai rouleau pour les travaux automnaux, aucun bourrage ou remplissage

Téléphonez-nous pour discuter de vos besoins ou pour réserver une démonstration.

Venez voir nos vidéos : [www.gruppernds.ca](http://www.gruppernds.ca)



Une idée d'AgriExtra

Fabriqué au Québec • Achetez directement du manufacturier

### PULVÉRISATEUR-SARCLEUR

combinant désherbage mécanique et liquide



Permet d'économiser jusqu'à 80% d'herbicide

### SARCLEUR MI-LOURD



- Travaille dans toutes les conditions
- 200 lb de pénétration par patte
- Différentes configurations et largeurs offertes : 10 à 40 pi

**INNOTAG**  
Depuis 1987

450 464-7427 • 1 800 363-8727

[www.innotag.com](http://www.innotag.com)

Vente, installation et service

Une idée d'AgriExtra



# TRACTION ET FLUIDITÉ EXTRÊMES



Balayez le code QR pour voir la suspension XT en action.

Voulez-vous une distribution de la charge uniforme et constante, une meilleure traction au tracteur ainsi qu'une suspension améliorée? La suspension XT de GEA est ce qu'il vous faut pour répondre aux conditions extrêmes.

- Essieux élargis pour une meilleure stabilité;
- Trois circuits hydrauliques indépendants;
- Suspension à la barre d'attache de l'épandeur afin de favoriser un mouvement indépendant du tracteur et de l'épandeur (Brevet en attente).

**Vous voulez ce qu'il y a de mieux. Vous voulez la suspension XT de GEA.**

**Bédard Agriculture**  
Victoriaville - 819 758-2711

**Centre Laitier Notre-Dame-du-Nord Ltée**  
Notre-Dame-du-Nord - 819 723-2256

**Demanche Équipements Agricoles Inc.**  
Drummondville - 819 473-2599

**Équipements Agricoles  
G. Lynch et Fils Inc.**  
Coaticook - 819 849-2888

**Équipements de Ferme  
C. Lesage Inc.**  
St-Léon - 819 228-5694  
St-Marc-des-Carières - 418 268-8103

**Équipements de Ferme  
Gaétan Thériège Inc.**  
St-Gervais - 418 887-3018

**Équipements Laitiers Gagnon Inc.**  
St-Bruno - 418 343-2233  
St-Prime - 418 251-5051

**F. Gérard Pelletier Inc.**  
St-Pascal - 418 492-2439

**Garage Guy Gauthier Inc.**  
St-Hilarion - 418 457-3977

**Lawrence's Dairy Supply Inc.**  
Moose Creek (On) - 613 538-2559

**Les Entreprises Granby-Silo Inc.**  
Ange-Gardien - 450 293-1443

**Les Équipements Agricoles Houle Inc.**  
Lambton - 418 486-7672

**Les Équipements de Ferme BHR Inc.**  
Howick - 450 825-2158 / 450 371-9666

**Les Équipements Tousignant**  
St-Cécile-de-Lévrard - 819 263-1010

**R. Ouellet, Équipement de Ferme Inc.**  
St-Jean-de-Dieu - 418 963-2133





# TONDEUSE ZTR ZXC

FINANCEMENT\* DE

**0%**

JUSQU'À

**36 MOIS**



OU REMISE  
POUVANT ATTEINDRE

**900\$\***

Obtenez en plus  
un rabais de

**1050\$\*\***

## KIOTI coupe les prix

Achetez une tondeuse Kioti ZTR ZXC et recevez un rabais additionnel de 1 050 \$\*\*

Les tondeuses *commerciales* à rayon de braquage zéro Kioti sont offertes avec des plateaux de coupe de 48, 54 ou 60 pouces

### Québec

Gatineau  
Agritibi RH  
819 669-4660

Jonquière  
Équipements S.A.F.I.  
418 412-6565

Maskinongé  
Équipements  
G. Gagnon Inc.  
819 227-2245

**KIOTI.com**

### Matane

Bouffard Kioti  
418 562-4488  
Mont-Laurier  
Lavoie 2 temps  
4 temps Inc.  
819 623-9623

Rouyn-Noranda  
Location Blais  
819 797-9292

St-Esprit  
Remorques 125  
450 397-0774

St-Jean-sur-Richelieu  
Équipements Robert  
450 358-9702

St-Raymond  
Machinerie Lourde  
Saint-Raymond  
418 337-4001

St-Rémi  
Garage  
J. L. Lefrancois  
450 454-2233

Val d'Or  
Globnor  
819 738-7575

Distributions  
Payeur Inc.  
Drummondville  
819 850-0999

La Guadeloupe  
418 459-3358

Lac Brome  
450 830-2838

Laurier-Station  
418 728-3293

Sherbrooke  
819 821-2015

### Nouveau-Brunswick

Edmundston  
AD Entreprise  
506 739-6439

Memramcook  
VIP Mechanical Sales  
and Service Inc.  
506 334-0391

St-isidore  
GG Haché  
et Frères Ltée  
506 358-2203

### ONTARIO

Limoges  
Jean-Claude Cayer  
Entreprises Ltd  
613 443-2293

Alexandria  
Trottier Farm  
Equipment  
613 525-4009

St-isidore  
GG Haché  
et Frères Ltée  
506 358-2203

KIOTI  
Québec



\*Offre valable du 26 avril au 30 juin 2024. Rabais ou financement applicables à l'achat d'équipements indiqués dans le programme promotionnel. Prix et rabais en dollars canadiens. Des frais supplémentaires, y compris, mais sans s'y limiter, des taxes, des frais de transport, des frais de préparation et des frais de livraison peuvent s'appliquer. Le financement est conditionnel à l'approbation du crédit. Les clients doivent prendre livraison avant la fin du programme. Certains clients ne seront pas admissibles. Certaines restrictions s'appliquent. Offre valable uniquement pour les nouveaux équipements. Les achats antérieurs ne sont pas admissibles. Offre valable uniquement chez les concessionnaires participants. Offre sous réserve de modifications sans préavis. Consultez votre concessionnaire pour plus de détails. \*\* La remise en argent supplémentaire peut être combinée à un financement à taux réduit ou à une remise en argent sur certains modèles © 2024 Kioti Tractor Company, une division de Daedong-CANADA, Inc.



# Souffleuse Groupe 1 P-82126-HP

## Chute à quatre sections exclusive à Pronovost de série

Innovation assurant une projection précise de la neige avec une meilleure distance et concentration.

## Boîtier à chaîne étanche breveté

Protège la chaîne contre les éléments extérieurs, prolongeant sa durée de vie de 4 à 6 fois. Réduit le temps d'entretien en préservant la lubrification sur de plus longues périodes. Indice d'étanchéité: IP53

## Tambour Hardox 450 de série

Résistance aux impacts et durée de vie prolongée de 4 fois grâce à la qualité supérieure de l'acier Hardox 450.

## Couteau réversible

Double la durée de vie par rapport aux couteaux non-réversibles sur d'autres modèles de GR1.

## Performance accrue

Nouveau design permettant de déplacer une plus grande quantité de neige en moins de temps.



Le P-82126-HP l'équipement idéal pour améliorer votre expérience de déneigement.



LES MACHINERIES PRONOVOST INC.

[www.pronovost.qc.ca](http://www.pronovost.qc.ca)

Département des pièces : [pieces@pronovost.qc.ca](mailto:pieces@pronovost.qc.ca)

Ventes province Québec : [ventes@pronovost.qc.ca](mailto:ventes@pronovost.qc.ca)

Coordination des ventes et commandes : [ventes@pronovost.qc.ca](mailto:ventes@pronovost.qc.ca)

## VISITEZ NOS CONCESSIONNAIRES

### Nouveau-Brunswick

● **St-Isidore**  
G. G. Haché & Frères Ltée  
506 358-2203

### Québec

● **Alma**  
Équipements J.M.A.R. inc. /  
Avantis Alma  
418 668-0145

● **Baie-St-Paul**  
Garage Denis Morin  
418 435-2262

● **Caplan**  
M. J. Brière inc.  
418 388-2166

● **Chicoutimi**  
Zone Kubota  
418 698-1188

● **Coaticook**  
Service agricole de l'Estrie inc.  
819 849-4646

● **Danville**  
Équipement Grandmont Inc  
819 574-9842

● **Catineau**  
Agritibi R.H. inc.  
819 669-4660

● **Joliette**  
Kanatrac - Joliette  
450 756-1779 / 877 956-1779

● **Kiamika**  
Les Entreprises R. Raymond inc.  
819 623-1458

● **La Guadeloupe**  
Garage Oscar Brochu inc.  
418 459-6405

● **La Pocatière**  
Coop Avantis  
418 856-1765

● **Mirabel**  
Kanatrac - Mirabel  
450 434-0000

● **Mirabel**  
J. René Lafond inc. /  
Avantis Mirabel  
450 258-2448

● **Neuveville**  
Centre agricole Neuveville inc.  
418 873-3232

● **Nicolet**  
Centre agricole  
Nicolet-Yamaska inc.  
819 293-4441

● **Parisville**  
Groupe Symac S.E.C. Parisville  
819 292-2013

● **Rimouski**  
Unoria Coopérative (Performance)  
418 722-7414

● **Sabrevois**  
Équipement Guillet inc.  
450 346-6663 ● **St-Clet**  
Équipements Séguin et Frères  
inc./Colpron St-Clet  
450 456-3358

● **St-Maurice**  
Centre agricole St-Maurice inc.  
819 376-3877

● **Lévis**  
Kanatrac - Québec  
418 831-2324

● **St-Roch-de-l'Achigan**  
Agritex Lanaudière  
450 588-7888

● **Ste-Anne-de-la-Pérade**  
Le Groupe Lafrenière Tracteurs  
418 325-2446

● **Sherbrooke**  
Les Équipements R.M. Nadeau inc.  
819 846-6828

● **Terapro Agriculture**

● **Cookshire**  
819 569-9611

● **Dalhousie**  
450 269-2737

● **Nicolet**  
819 293-5252

● **Ste-Martine**  
450 427-0955

● **St-Guillaume**  
819 396-2185

● **St-Hyacinthe**  
450 796-3707

● **St-Jean-sur-Richelieu**  
450 347-5596

● **Plaisance (Machinerie CH)**  
819 427-5476

● **Victoriaville**  
819 758-0671

● **Wotton**  
819 828-2661





630, route 161, Saint-Wenceslas  
(Québec) G0Z 1J0

**819 460-3240**

flebel@agri-concept.com

agri-concept.com

**SOUMISSION  
GRATUITE**

**DRAINAGE**  
agri-concept

Service de drainage agricole souterrain

**DES RÉCOLTES PLUS ABONDANTES**  
grâce à un drainage bien profilé!



Drains agricole  
**Maxi-Drain**  
disponible

Nos équipements de pointe permettent l'élaboration de plan d'aménagement  
et d'installation efficace fait avec GPS de précision



Martin Proulx Chef d'équipe  
Opérateur Bouteur / taupe



François Lebel Technologiste en sol  
Directeur des ventes et opérations



Raphaël Blouin  
Opérateur d'excavatrice

**JOURNALIER  
RECHERCHÉ**

**Profitez de notre expertise et de notre technologie avant-gardiste**

9  
0  
0  
6  
2  
4

Une idée d'AgriExtra