



AGRIEXTRA

PARTENAIRE AGRICOLE

FERME Drapeau



DES REMORQUES APPROUVÉES
par la direction et les employés
de la Ferme Drapeau et Bélanger inc.

À lire à la page 9

P. 48



À votre service
depuis 15 ans

**MANUFACTURIER
DE BÂTIMENTS D'ACIER**

866 392-2689
www.aciervip.com

P. 29



DISTRIBUTEUR DES PRODUITS



450 792-6291
entrepriseleblanc.com

P. 27



CONSTRUCTION AGRICOLE,
RÉSIDENTIELLE, COMMERCIALE
819 398-6369

P. 43



**LA STRUCTURE
LA PLUS ROBUSTE DU MARCHÉ!**

structuredacier.com
info@acierturgeon.com
418 475-6671



**REMORQUES
À BENNE BASCULANTE**
de 5 x 10 à 8 x 30 pi



GRATTE à chemin, de 7 x 16 à 9 x 26 pi

NIVELEUSE
de 16 à 24 pi



Tél. : **819 336-4903** | ventes@machinerielepine.com

475, rang St-Joseph, Ste-Brigitte-des-Saults (Québec) J0C 1E0

SERVICE
DEPUIS 1976
QUALITÉ

CASA

Votre spécialiste en équipements et gestion de grains

Optimisez chaque récolte, peu importe votre exploitation agricole !

Nos équipements s'adaptent à vos besoins
pour un rendement maximal.

Votre spécialiste en équipement
de grains **depuis 1975**

Fièrement fabriqué au Canada

LES SOCIÉTÉS
LES MEUX
GÉREES

CASA

Votre spécialiste en équipements et gestion de grains

1 888 891-0957

info@comptoiragricole.com
www.comptoiragricole.com





AGRIEXTRA

PARTENAIRE AGRICOLE

CP 1101 BP Jutras, Victoriaville,
Québec G6S 0W1

Service Abonnement : 819 478-7185

abonnement@agriextra.ca

Service Annonceur : 819 350-9000

info@agriextra.ca | www.agriextra.ca

DIRECTION

Mario Tremblay | Président directeur général
819 350-9000

Elizabel Tremblay | Vice-présidente exécutive
819 352-9100

Maryse Tardif | Directrice financière
819 552-9500

DIRECTEUR DES VENTES ET DÉVELOPPEMENT DES AFFAIRES

Mario Robichaud

ventes@agriextra.ca

506 543-1267

CONCEPTION | INFOGRAPHIE

Geneviève Carpentier

infographie@agriextra.ca

819 478-7185

Emilie Gagné Riendeau

emilie.riendeau@agriextra.ca

FACTURATION

facturation@agriextra.ca

819 552-9500

ÉQUIPE DES VENTES ET DU DÉVELOPPEMENT DES AFFAIRES

DANIEL CORMIER

daniel.cormier@agriextra.ca

819 580-9208

MARIE-FRANCE PELLETIER

marie-france.pelletier@agriextra.ca

819 314-1004

MARIO ROBICHAUD

ventes@agriextra.ca

506 543-1267

MARIO TREMBLAY

mario.tremblay@agriextra.ca

819 350-9000

Dépôt légal : Bibliothèque nationale du Québec

Tous droits réservés : toute reproduction totale ou partielle n'est permise qu'avec l'autorisation écrite de l'éditeur. L'annonceur déclare avoir tous les droits d'auteur sur le contenu fourni ou autres éléments transmis relativement à des droits d'auteur, photos, utilisation partielle ou complète de noms d'entreprises, marques de commerce ou brevets et s'engage à tenir indemnes et à prendre faits et causes pour Affaires Extra et ses représentants, pour toute réclamation due à une publicité, à un reportage ou page couverture sur son entreprise, qu'elle ait été confirmée ou non. Des erreurs d'impression peuvent survenir dans le texte et/ou les prix. L'information auprès de l'annonceur demeure la version officielle. Certaines images sont proveniement de Freepik.com

Partenariat exclusif



PUBLIREPORTAGE

DES REMORQUES APPROUVÉES

par la direction et les employés

de la Ferme Drapeau et Bélanger inc 9

RUBRIQUES

Accueillir et encadrer

des bénévoles à la ferme 48

Qui protège nos semences 49

Méfiez-vous! Les câbles

ne sont pas sans failles! 51

SERVICES 6 à 49

USAGÉS 50 à 77

ENGLISH 78 à 80

NEUFS 81 à 96

IMMOBILIER 7, 12, 17, 20, 21, 24, 30

AccessEquip 81

ACE Entreprise 78

Agri-Valeur Jean Christophe Massé 24

Alcide Ouellet et Fils 50

Antonio Carraro 80

Baril, Porte de Garage 45

Bâtiments Archidrome 35

Beauregard inc. 8

Bédard Agriculture 70, 83

Britespan Building Systems Inc. 31

Chasse-Neige 27

Comptoir Agricole Sabrevois inc. (Jobert) 6

Comptoir Agricole Ste-Anne (CASA) 3

Construction Agricole Inc. 38

Consulligence ltd 87

Cutomax 25

Dallaire aluminium 18

Dan R. Équipements 76

DF Coffrage inc. 43

Distribution ADLS 86

Distribution Multi-Mat Inc. 34

Distribution Robitaille inc. 19

Distributions J.Y.M. ltée..... 13

Drainage Agri-Concept 96

Dyane Cotnoir 30

Elho 5

Entreprises Leblanc et Fils inc. (les) 29

Entreprises René Giroux (Les) 41

Équipement Agricole Québec 88, 89

Équipement Ferbo inc. 43

Équipements agricoles G. Lynch 6

Équipements de ferme Miro inc. (Les) 92

Équipements de Ferme Pierre Bonneau 54

Équipements G Gagnon 55

Équipements JDR inc. (Les) 69

Équipements JMB (Les) 55

Équipements L&L ltée 72 à 74

Équipements Lavallée 23

Équipements Y. Perreault 51

Fort Métal..... 19

Frigo Victo 39

Garage J. L. Lefrançois inc. 77

GB Equipements 23, 80

GEA Farm Technologies Canada Inc. 93

Gérard Hamel Assurances inc. 44

GESPRO Équipement 16

Gestion David Couture inc. /

Gestion Sara de Grady 7, 20, 21

Groupe Trépanier (Maxxum Centre inc.) 17

Grues 918 (les) 6

Grupper NDS 91

Industries Bleu Métal (les) 87

Innotag 91

Isolation Turco 28

J.P. Binette inc. (NORSEMAN) 22

J.S.B. Équipements inc. 40

Kiote 94

Kubota Montmagny 71, 78

Lafontaine & filles, courtiers immobiliers 12

LJ Patterson 79

Lyand corporation 69

Machinerie AM inc. 18

Machinerie D.M. Inc. 84, 85

Machinerie Lépine 2

Machineries et Pneus R. Thériault..... 68, 69

Machineries Mond-Voie inc. (Les) 56

Machineries Yvon et Claude Vincent 57 à 65

Martel Équipements 52, 53

MJ Brière 71

Multico Électrique inc. 46, 47

Picus 23

Pneus Alliance 26

Pneus Faucher 74

Pneus Yves Thériault 50

Precision Calibration Equipment 42

ProAg Distribution 82

Produits AFC inc. 49

Pronovost 95

Rails Sylvain Richard inc. (les) 39

Robotiques Agri-Innovation 36, 37

S Normandin 41

SAM Service Agro Mécanique..... 75

Samson Canada 10, 11

SB Transaction inc. 44

SDJ Construction 27

Service Agricole de Beauce & Estrie 92

Silage Saver (Le Finisseur) 38

Silo J.M. Lambert 32

Sodifer inc. 66, 67

Soudure Bernard Bisson inc. (Heatmor) 6

Spécialiste du ponceau inc. (le) 19

Structure d'acier Turgeon 43

Structures d'acier VIP 48

Sylvain Guay 55

Symbionature inc. 14, 15

The Cleanator 78

Toiles industrielles de Beauce inc. 33

Tuyaux André Jetté 6

Usinage Xpress 45

Weidemann 90

Livré par



35 740 copies



Scorpio 550 SF



Scorpio 710



Scorpio 550



TPM 520 et PRO 210



**Sidechopper
420 PRO**



Tornado 450



Tornado 560



Tornado 470

Une idée d'AgriExtra

NOS CONCESSIONNAIRES



www.elho.fi

MACHINERIE AGRICOLE L.S.
Sainte-Brigitte-des-Saults 819 336-4333

DORCHESTER ÉQUIPEMENTS
Sainte-Marguerite (Beauce) 418 935-3336

CENTRE AGRICOLE EXPERT
Lingwick (Estrie) 819 877-2400

ÉQUIPEMENTS GÉLINAS
La Sarre (Abitibi) 819 333-2481

BHL ÉQUIPMENT
Sarsfield (Ontario) 613 835-2623

SAM SERVICE AGRO MÉCANIQUE
Saint-Clément 418 963-2177

SAM SERVICE AGRO MÉCANIQUE
Saint-Pascal (Bas St-Laurent)
418 492-5855

FOURNAISES EXTÉRIEURES AU BOIS

CSA/UL/EPA
sécuritaires, économes,
pratiques, performantes
et assurables

Peuvent chauffer : serre,
maison, garage, piscine,
spa, plancher radiant,
plusieurs bâtiments
à la fois...

SOUDURE BERNARD BISSON inc.

RBQ : 8284-1008-57

Gamme de chaudières en acier inoxydable
7200E, 7300E et 7400E

En acier inoxydable 409
Gazéification à courant descendant
Efficacité de combustion de 99 %,
pratiquement sans fumée.
Économiques et écoénergétiques
Système autonettoyant facile d'accès
sur l'avant de la chaudière.



Distributeur autorisé

HEATMOR

En acier inoxydable
Garantie limitée de 25 ans
contre la corrosion

ecoflex

Tuyaux flexibles
de qualité supérieure
Efficaces et fiables



St-Claude (Québec) | info@soudurebernardbisson.com | Tél. : 819 845-7537 | Sans frais : 1 866 845-7537 | chauffagebernardbisson.com



Depuis 1995

**TUYAUX
ANDRÉ JETTÉ**

9457, rue St-Vincent, Mirabel (Québec) J7N 2V6

450 258-3984

514 248-5033

info@tuyauxandrejette.com

tuyauxandrejette.com

LIVRAISON PARTOUT AU QUÉBEC



Tuyaux en plastique
pour ponceaux



Tuyaux aluminogalvanisés
ou galvanisés, recouverts
de polymère



Unique au Québec

Tuyaux de ciment
jusqu'à 24 pieds de
longueur



Tuyaux de ciment de 8 pi
neufs et usagés,
diamètres de 10 à 120 po

Une idée d'AgriExtra

Jo-ber

Comptoir Agricole Sabrevois Inc.

Tél. : 450 346-9431

joberindustrie@gmail.com

Entreprise familiale depuis plus de 60 ans
Conception et fabrication d'équipements robustes,
spécifiques au climat et aux sols québécois!

- Rotobèche, Dixotec, Cultiber, Rotober, Chisel, Vibratine, etc.
- Pièces universelles ou d'origine, cylindres hydrauliques, télescopiques, pics à balles et autres accessoires



Pièces de charrues Kverneland et autres marques

www.jo-ber.net



**LES
GRUES
918**

Elie Desroches
819 470-6689
eliedesroches@gmail.com

Service 6 à 45 tonnes
service personnalisé 24 h 7/7
160A, 13^e Rang, St-Nazaire-d'Acton



**Équipements Agricoles
G. Lynch & Fils Inc**

gerald@equipementslynch.ca • Bur. : 819 849-2888

527, rue Child
Coaticook (Québec) J1A 2B9

FINANCEMENT - LIVRAISON - INSTALLATION

equipementslynch.com

819 620-4741

Esteban Bissonnette, représentant



Épandeur à fumier liquide
GEA EL-48-6100,
suspension XT, essieux élargis
(meilleure stabilité), 3 circuits
hydrauliques indépendants,
susp. à la barre d'attache,
transfert de poids hydraulique



Épandeur à fumier liquide
GEA EL-48-5250, réservoir
en acier inoxydable, transfert
de poids hydraulique,
freins doubles



Agi-pompe de 24 pi, attache
3 points, turbine de 26 po,
tuyaux, valve et sortie de
8 po, coude de 20 degrés,
contrôle à distance,
4 solénoïdes, essieux
et attache de transport



Mélangeur mobile Jaylor 5425,
essieu standard, pneus 26 plis,
boîte de vitesse de 540 tr/min,
capacité de 450 pi³, 9 couteaux,
conveyeur de 36 po, garantie
de 5 ans



Mélangeur mobile Jaylor 5850 HD,
nourrit jusqu'à 160 vaches laitières
ou 200 bovins de boucherie,
1000 tr/min au PTO, 18 couteaux,
conveyeur de 36 po, décharge de 42
po de largeur, 4 pneus 445/50R22.5,
pour tracteurs de 135 HP ou plus



Boyaux et raccords hydrauliques

SERVICES
P. 6 à 49

La référence en immobilier agricole au Québec



DAVID COUTURE

Ctr imm., ing. agricole

450 525-0052

SARA DE GRADY

Ctr imm., B.A.A.

450 521-8811



Groupe Sutton-Actuel inc.
Agence Immobilière

Propriétés à
vendre
et nouveautés
en pages 20 et 21



Visitez notre site Web

WWW.IMMOBILIER-AGRICOLE.COM

FERMES - FERMETTES - TERRES AGRICOLES - TERRES BOISÉES - ÉRABLIÈRES - ENTREPRISES AGRICOLES

PROPRIÉTÉS VENDUES



ST-NAZAIRE, Ferme en exploitation, 4 porcheries totalisant environ 3 150 places en engraissement, 3 maisons, garages, terre de 151 arp. et plus, **VENDU**



BRIGHAM, Ferme de 388 arp. en partie cultivables, jolie maison, garage à machinerie, érablière et plus, **VENDU**



ST-MALO, Terre agricole d'environ 239 acres, garage, plusieurs équipements indus, **VENDU**



ST-PIE, Splendide ferme en exploitation de 169 arp. presque tous cultivables, magnifique maison, 3 porcheries en pouponnière, **VENDU**



SHERBROOKE, Splendide domaine agricole de 320 acres boisés, jolie maison, près des services et plus, **VENDU**



Nous offrons une magnifique mise en marché avec photos professionnelles prises par drône.

Près de 800 propriétés agricoles vendues depuis 2010!

Suivez-nous sur **Facebook** pour être parmi les **premiers informés** des nouveautés!



Vous réfléchissez à la possibilité de vendre votre propriété ou votre entreprise agricole?

Téléphonez-nous!
Cela nous fera plaisir de vous aider.

Notre compétence saura vous convaincre que notre service est indispensable.

Système d'épandage de lisier par boyaux

Beauregard inc.

Dominic Beauregard : 450 261-7890

Boyaux flexibles – Adaptateurs – Ballons de nettoyage

Enrouleur hydraulique

Rampe d'épandage

Usagée



Citerne à lisier Nuhn 9 500 gallons,
3 essieux, dont 2 directionnels
(photo à titre indicatif)

Usagée



Pompe Jamesway 42 pi
avec bras canadien 8 po,
hydraulique **22 800 \$**

Pompe à lisier Nuhn



**USAGÉ : ensemble complet d'épandage
par boyaux à vendre immédiatement**



www.beauregardinc.com info@beauregardinc.com

Optimisez la qualité et la rapidité de vos épandages
avec un système d'épandage par boyaux

Concessionnaire
NUHN
pour le Québec

DES REMORQUES APPROUVÉES par la direction et les employés de la Ferme Drapeau et Bélanger inc.



À droite, la présidente de Rolland, Béatrice Émilie, est entourée à gauche du président et propriétaire de Samson Canada inc., Mike Mathis, et à droite de Bruno Castella, responsable des services techniques et mécaniques et des pièces pour Samson Canada inc. et, de gauche à droite, pour la Ferme Drapeau et Bélanger inc., Tommy Pressé et Anthony Mailhot, employés, Dominic Drapeau, copropriétaire, Guy Demers, employé, et Michel Drapeau, à la fois copropriétaire et père de Dominic.

Texte complémentaire de la une

Quiconque roule sur le 10^e ou le 11^e Rang Est, à Sainte-Françoise de Lotbinière, remarque la Ferme Drapeau et Bélanger inc., une des grandes fermes laitières du Québec avec 1 600 têtes, dont 830 vaches en lactation, et 2 100 hectares de terre en grandes cultures. Des bâtiments, il y en a; de la machinerie, beaucoup aussi.

Iréne Drapeau a créé la ferme en 1938; son fils Marcel a pris la relève en 1950. Les 3^e et 4^e générations sont maintenant aux commandes : Michel et Dominic.

Désireux d'améliorer le transport de l'ensilage du maïs et du foin, Michel et Dominic viennent d'acheter une remorque Rolland Rollspeed 8844 chez Samson Canada inc., livrable bientôt. Ils connaissaient bien l'entreprise puisqu'en 2022 et 2023, ils y ont acquis 2 remorques RC7100, modèles Rollroc, pour leurs travaux d'agrandissement de la ferme et d'amélioration des terres. Auparavant, ils s'y étaient procuré 3 remorques – Rollspeed 8844, Rollspeed 7840 et Turbo Classic 30-44 – et 1 épancheur à fumier Rollmax 6325.

Ferme Drapeau et Bélanger est ainsi fidèle à Samson Canada inc. depuis 15 ans. D'une part, elle aime son service à la clientèle; d'autre part, ses employés et elle apprécient la fiabilité, l'efficacité et la robustesse des équipements Rolland. C'est drôlement important quand on transporte annuellement 13 000 tonnes d'ensilage de maïs; 6 000 de foin et entre 20 000 et 35 000 de terre et de roche.

En affaires depuis 2002, Mike Mathis, de Samson Canada, est l'unique distributeur canadien (dessert tout le Canada) des marques danoises Samson et Elkaer et des marques françaises Rolland et Pichon.

Mike Mathis peut se targuer de connaître parfaitement les produits qu'il suggère

puisque'il est aussi propriétaire de Volailles J.M. qui se consacre désormais aux grandes cultures sur 1 200 acres de terre. Cette expérimentation lui permet d'offrir un service hors pair à sa clientèle.

Samson Canada et Volailles J.M. partagent d'ailleurs le même site sur le boulevard du Parc-Industriel, à Bécancour. Samson Canada y tient un vaste stock d'équipements et de pièces, y propose des épancheurs à fumier solide et des remorques à benne basculante pour la vente ou la location et y effectue l'assemblage, la réparation et la maintenance de la machinerie.

**Voir les annonces de
Samson Canada inc.
aux pages 10 et 11**



Ce publiereportage a été réalisé par AgriExtra

Spécial tel quel

4 en stock



Épandeur Samson Flex 20, vertical



4 épandeurs Samson SP15, démo



Réservé



Épandeur Samson Flex II 23 E



Épandeur Samson SP15, usagé, seulement 3 saisons d'utilisation.



Épandeur Samson SP15, usagé, seulement 4 saisons d'utilisation.



HS 2300



HK 2000/5

HK 2000/9

HS800 pour excavatrice

HS1300



Épandeur Rolland RollForce 7322 TCE, 2 phases, neuf



Épandeur Rolland RF C-5012, vertical



Épandeur Rolland RT 165, usagé, 2 phases



Épandeur Rolland RollForce 6616, usagé, vertical



Remorque Rolland RS 7840, pneu 600/55R26,5



Remorque Rolland RollRoc 5800



Remorque Rolland RollRoc-C 5000



Épandeur Rolland RF 6616, vertical, usagé



Épandeur Rolland RollForce 6620 vertical, démo



2 plateformes à foin Rolland RP11506, tourelle, freins aux 6 roues, avec suspension



Épandeur Rolland RF 5514, TCE, 2 phases, usagé, 4 saisons



3 épandeurs Rolland RF5514, vertical



Épandeur Rolland RollForce 6616 TCE, 2 phases, démo



Épandeur Rolland 5514 TCE, 2 phases



Remorque Rolland RS 8844, pneu 650/55-26,5, seulement 1 an d'utilisation



Planteur Case 12 rangs, 30 po, « stack fold »



Aussi un 950 en stock

Hache-paille Jiffy 920, pour balles rondes



Épandeur Teagle Titan 10, vertical, photo à titre indicatif.



Hache-paille Bale King 3100 12 950 \$



Épandeur Rolland RT 205, usagé



Remorque plateforme, 2 essieux 499 \$



Rotoculteur Howard, 1,5 m, usagé, a besoin de petites réparations 990 \$



Hache-Paille Haybuster 2564, avec souffleur, photo à titre indicatif



Disques 510 mm pour Lemken Heliodor, 6 trous



Planteur Amazoné ED 6000-2C, 8 rangs, 30 po, porté



Déchaumeuse Lemken Heliodor, 2015, 12 m, possibilité de disques neufs de 510 mm, bon état



Épandeur New Holland 308, semi-liquide, propre, photo à titre indicatif.



Remorque neuve (Farrier), 3 essieux, rampe hydraulique

NOUVEAU

Pièces pour les épandeurs



NOUVEAU PRODUIT !
Broyeur-mélangeur pour fosse

B-MIX, de 5 à 10,5 m, galvanisé et performant



**Location de remorques et épandeurs
partout au Québec!**



**Gros inventaire de remorques
Rolland RollSpeed 7840**



Plateforme Rolland RP11506



Épandeur Rolland 2 phases



**Remorque Rolland RollRoc pour tous
vos travaux (terre, roches, ensilage, grains)**



Épandeur Samson vertical ou 2 phases



Porte-outil V. N., avec 3 X trois-points
hydrauliques, pneus 800.



Peigne APV, 9 m de largeur

samsoncanada@hotmail.com • www.equipementsamson.ca

LOCATION DISPONIBLE 819 297-2566



Marie-Ève Préfontaine
courtier immobilier B.A.
819 806-0527

Hélène Lafontaine
AGRONOME
courtier immobilier
819 352-1908

**VOS COURTIERS
AGRICILES**

ON **CONNAÎT!**
CE QUE L'ON **VEND!**



Agence immobilière
Franchisé indépendant et autonome de RE/MAX Québec Inc.
40, boul. Labbé Sud, Victoriaville
819 758-6441

VAL-JOLI - 1 199 500 \$



Ferme d'élevage de veaux à forfait, boeuf et culture. Terre de 120 acres, 50 en cultures. Étable, 2 garages entrecroisés, fosse. Bâtiments en grande partie rénovés. Charmante maison ancestrale bien rénovée.

ST-SAMUEL - 145 000 \$



Belle terre à bois de 34 acres, bien située et facilement accessible. Accès direct via l'autoroute 955 et le 3e rang Est. Endroit idéal pour aller profiter de la nature.

STE-SOPHIE-DE-LÉVRARD - 325 000 \$



Belle terre à bois d'environ 107 acres avec plantations d'épinettes. On retrouve également une partie avec potentiel d'érablière. Plan d'aménagement forestier disponible.

DRUMMONDVILLE - 2 300 000 \$



Terre agricole de 116 acres (137 arpents), 106 en culture. Principalement nivelée, bien drainée et offre un bon rendement. Comprend une petite grange.

ST-LUCIEN - 1 075 000 \$



Fermette de 182 acres dont +/- 30 acres sont en culture, le reste en boisé. Terre à bois composée d'un boisé mixte avec potentiel d'érablière. Comprend une maison, une grange et un garage.

WOTTON - 3 950 000 \$



Très belle ferme d'environ 257 acres (150 en culture, reste en boisé). Ancienne ferme bovine avec étable, hangar, garage et fosse. Charmante maison ancestrale de 4 chambres à coucher. Machinerie et équipement inclus.

PORTNEUF - 1 285 000 \$



Ferme diversifiée (culture, érablière, bovins) de 172 acres: 144 acres en culture et pâturage. L'érablière compte environ 1500 entailles avec quota. Étable convertie pour les bovins, plusieurs bâtiments pour la machinerie et une maison ancestrale.

INVERNESS - 2 499 000 \$



Érablière biologique de 11 375 entailles sur une terre de 147 acres. Cabane à sucre avec loft au 2^e étage, équipement récent et automatisé. Belle maison bien entretenue avec 3 chambres et un bureau. Également 3 garages, remise et gazebo.

ST-BERNARD-DE-MICHAUDVILLE - 724 000 \$



Terre de 90 arpents (76 acres), dont environ 55,6 arpents en culture et prairie. Boisé mixte; feuillus, avec érables matures et traversé par un ruisseau. Comprend un abri pour animaux, grand enclos et grand abri à machinerie.

SHAWINIGAN - 425 000 \$



Bonne terre en culture de 56 acres, superficie totale de 77 acres. Depuis 3 ans, rotation soya-blé-soya. Bien située et facilement accessible.

ST-FRANÇOIS-XAVIER-DE-BROMPTON - 995 000 \$



Magnifique ferme maraîchère biologique sur terre 2,5 hectares (6 acres). Comprend une belle grande maison bi-générationnelle, 5 serres, bâtiment multifonctions, garage et kiosque. Poursuivez ce beau projet rentable!

SAINT-LUCIEN - 599 000 \$



Terre de 115 acres (136 arpents) avec 96 acres en boisé mixte et environ 19 acres cultivables. Inclut grange et camp forestier isolé et chauffé au poêle à bois. Le tout à seulement 20 minutes de Drummondville.

DRUMMONDVILLE - 1 375 000 \$



Vignoble et culture sur terre de 44 acres certifiée biologique. Maison et bâtiment de transformation avec cuisine, boutique de vente et de dégustation. À quelques minutes du centre-ville de Drummondville.

NOTRE-DAME-DU-BON-CONSEIL - 999 000 \$



Propriété sur terre de 55 acres ayant potentiel d'érablière. Maison, garage attaché, écurie 5 boxes, cabane à sucre tout équipée avec salle de réception et garage.

NOTRE-DAME-DU-MONT-CARMEL - 400 000 \$



Domaine forestier de 63,5 acres composé d'essence d'érables, d'épinettes blanches et de pins rouges. Situé à quelques minutes de Trois-Rivières. Un plan d'aménagement forestier est disponible.

RACINE - 1 675 000 \$



Fermette de 162 acres, +/- 80 acres en culture et +/- 10 en pâturage, le reste en boisé mixte. Érablière d'environ 600 entailles avec cabane à sucre. Deux maisons et plusieurs bâtiments.

STE-MONIQUE - 975 000 \$



Ferme porcine biologique à forfait avec une terre en culture de 32 acres. Maison de 3 chambres, un bureau et un garage attaché. Des bâtiments agricoles fonctionnels et en bon état: remise à machinerie, bâtiment d'élevage, silos.

PRINCEVILLE - 425 000 \$



Belle écurie, construction 2003, offrant 9 boxes. Au 2^e étage, espace de rangement pour balles de foin et 2 volières. Manège de 120x70 avec 200 tonnes de sable, garage double avec portes de 12 pieds annexé à la maison.

ST-FERDINAND - 1 395 000 \$



Fermette de 135 acres près du Lac William ± 75 acres de terres cultivables, majoritairement drainées, et ± 60 acres de boisé mixte avec un potentiel d'érablière (+/- 700 entailles). Maison, garage à machinerie, étable et hangar.

DISRAËLI - 525 000 \$



Superbe terre de 83 acres, +/- 44 acres en prairie, le reste en boisé. Un garage à machinerie, une étable froide et silo à grains. Bordée par la rivière St-François avec un beau camp forestier.

TROIS-RIVIÈRES - 1 100 000 \$



Magnifique centre équestre disposant d'une clientèle établie sur un terrain de 24 ac. Maison à étage, 3 écuries, 2 manèges intérieurs, manèges extérieurs, et plus encore.

NOTRE-DAME-DE-LOURDES - 1 440 000 \$



Site agricole 162 acres bordé par la rivière Bécancour, 50 acres en culture et le reste en boisé. +/- 25 acres en érablière avec potentiel de +/- 2000 entailles. Très bons bâtiments agricoles, maison. Excellent territoire de chasse.

BAS-ST-LAURENT - 1 498 000 \$



Ferme de grande culture avec centre de grains, terre d'une superficie totale de 680 acres. Plusieurs bâtiments dont un garage à machinerie, une étable (ancienne bergerie), dôme 2021 et maison de 3 chambres.

WICKHAM - 2 188 000 \$



Luxeux domaine de 102 acres (prairie et boisé). Maison haut de gamme, écurie, étable, garage double, chalet et plus.

SAINT-LUCIEN - 5 400 000 \$



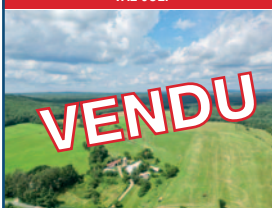
Terre agricole de 308 acres, dont +/- 234 acres sont en culture. Machinerie et équipement inclus. Bordée par la rivière St-François. Deux belles maisons, grande étable et garage à machinerie.

GRAND-ST-ESPRIT



VENDU

VAL-JOLI



VENDU

ST-NORBERT-D'ARTHABASKA



VENDU

SAINT-GERMAIN-DE-GRANTHAM



VENDU

NICOLET



VENDU

Pour voir la suite de nos propriétés consultez le : www.hlafontaine.com

Une idée d'AgriExtra

Distributions J.Y.M. Ltée

4612, Marie-Victorin, Contrecoeur (Québec)

450 587-5111

info@djym.ca

Toujours le même service

Télec. : 450 587-5112

www.djym.ca



Les Industries RP Inc.

Construction d'une nouvelle structure d'acier de +/- 39' X 60'
Joliette (Québec)



M. Remi Perreault des Industries RP Inc. exprime une grande appréciation quant à la construction de son nouveau bâtiment. Il se dit extrêmement satisfait du délai, du service professionnel reçu et de l'installation. Il les recommanderait sans hésitation. Merci à toute l'équipe de Distributions J.Y.M Ltée



**Produits innovants
pour une relation
durable et profitable
avec la nature**

Évolution

Plus de 23 ans d'innovation au bénéfice des agriculteurs pour améliorer leurs pratiques et leurs rendements.

De 2002 au 2021: Importateur exclusif en Amérique du Nord des produits Plocher® – les plus performants d'Europe dans cette gamme de produits.

Depuis 2021: Concepteur et fabricant des **produits Symbio©**, uniques en Amérique du Nord, encore plus performants que les produits comparables existants et fièrement canadiens.

**Notre équipe passionnée et dévouée est à votre disposition
pour vous offrir des conseils experts et un accompagnement sur mesure.**



Michael Bernardin, ND.A.
Président et directeur
technique



Soumaya Loued, Ph.D
Biologiste et responsable
de la qualité des produits



Shadi Makhoul
Responsable de
production et logistique



Line Robert
Comptabilité



Michel Berthet
Responsable du support
aux conseillers

**Notre gamme de produits bio-activateurs dynamiques est la plus
profitable en agriculture conventionnelle et biologique et comprend :**



Symbio© H-Lisier: Développeur du lisier, avec plus d'azote organique disponible pour les plantes, plus homogène, moins brulant, et moins odorant.



Symbio© Compost & Fumier: Facilite le compostage sans effort et fournit un compost plus enrichissant pour la production végétale.



Symbio© Sol +: Activateur et régénérateur du sol, augmente les populations microbiennes bénéfiques et contribue à la vitalité du sol et à sa capacité de gestion d'eau.



Gamme Symbio© P: Solutions spécialisées pour activer la croissance et pour optimiser la santé des plantes.

**Demandez notre programme de régénération et de détoxification
des sols pour améliorer la santé de vos champs ainsi que la qualité
et la quantité de vos productions.**

Tél. : 819 835-1777



**M. MICHEL JUTRAS
LA FERME JANICK SENC
SAINT-CYRILLE-DE-WENDOVER
(QUÉBEC)**

« Nous utilisons le **Symbio© H-Lisier** depuis deux ans et avons constaté plusieurs améliorations. »

« La valeur fourragère s'est améliorée, rendant le fourrage plus nutritif et bénéfique pour nos animaux. »

« Mon ensilage se conserve mieux, dégage une agréable odeur, et les vaches en raffolent. »



**M.ALEXANDRE BASTIEN:
GAZON BASTIEN**

« Chez Gazon Bastien, nous accordons une importance primordiale aux produits **Symbionature**. »

« Après plus de 2 ans d'utilisation dans nos activités de compostage de résidus végétaux, nous avons remarqué:

Un compostage plus rapide et uniforme et un compost de meilleure qualité et plus performant dans nos champs. »



**M. DENIS FORINO
LES PRODUITS FORINO INC.
SAINT-CYRILLE-DE-WENDOVER
(QUÉBEC)**

« Depuis plus de 15 ans, nous nous fions aux produits de **Symbionature** pour nos laitues, qui sont non seulement plus belles, mais aussi plus vendables que celles de nos voisins. »



**M. JOCELYN CORRIVEAU :
FERME MACO SENC.
SAINT-VALLIER (QUÉBEC)**

« Le **Symbio© Sol +** et le **Symbio P-Plantes** donnent une amélioration de rendement constante d'année en année, peu importe les conditions météo.

La santé des sols s'accroît et les céréales sont de meilleure qualité. La comparaison avec une terre achetée récemment et non traitée a permis de voir la différence.

L'équipe de Symbionature offre un bon suivi et nous supporte à toutes les étapes, ce qui est encourageant et rassurant. »

Territoires disponibles pour développement : pour plus de renseignements, contactez-nous 819 835-1777

Attention producteurs bio – tous nos produits sont autorisés en production biologique par **ECOCERT Canada**

PLOCHER®

Symbionature™

**SYMBIO
NATURE**

de 2002

à 2025

104-1690, rue Merry Nord, Magog Québec
Tél. : 819 835-1777



FERTIDIS 1000

Épandeur de compost
sur roues ou sur 3-points tracteur



CLOTURMATIC GRX PE

Dérouleur de clôture sur mini pelle



SUPERNET 2100

Balayeuse aligneuse



FRH 508

Fendeuse à vis



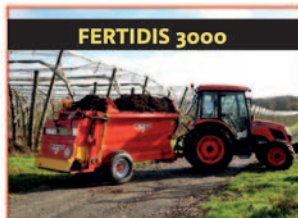
MULTINET 2400

Balayeuse aligneuse / ramasseuse



NPH 600

Nettoyeur haute pression



FERTIDIS 3000

Épandeur de compost



ROBOPEL 250

Écorceuse et appointeuse de piquets

NOUVEL ÉQUIPEMENT

SPALTFIX K-700 Combiné à bois de chauffage



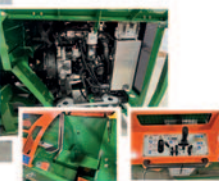
www.posch.com



**Scie circulaire
à chevalet**



**SPALTFIX S-375
avec moteur diesel**



AUTOSPLIT 375
Pour bois d'allumage ou de
chauffage en sac
Pour bûches de 10 à 16 po

NOUVEAU SPALTFIX S-376 avec scie circulaire

Avec moteur électrique ou dispositif pour PTO du tracteur
Positionneur de couteau de fendage automatique
Couteau fendage en 2-4-6 ou 8 pièces
Conveyeur d'alimentation à rouleaux diabolos
Conveyeur de sortie de 4 ou 5 m avec orientation latérale



LOGFIX
Nettoyeur de bûches



SplitMaster 26
Fendeuse horizontale de 26t
idéale pour fournaise extérieure



SMARTCUT
Avec scie automatique



HydroCombi 26
Fendeuse de bûches



PACKFIX
Ensacheuse de bois de chauffage



SCHALPROFI
Pour écorcer,
affûter et scier

Aussi importateur des produits :



www.youtube.com/@GESPROEquipelement

Un Pro au service des Pros

gesproequipement.com | info@gesproequipement.com

819 372-6392



MAXXUM
100 CENTRE
AGENCE IMMOBILIÈRE



CONSERVEZ CETTE PUBLICITÉ

VOS EXPERTS EN IMMOBILIER AGRICOLE
DEPUIS PLUS DE **40** ANS

**ST-ELPHÈGE |**

Domaine avec maison, terre à bois avec potentiel acéricole, plusieurs bâtiments, bordé par la rivière Saint-François
76,52 acres | 1 995 000 \$

**WEEDON |**

Domaine équestre avec maison de 4 chambres, garage, écurie de 17 box, pâturage, boisé, ruisseau
71,61 acres | 899 000 \$

**ST-CYRILLE-DE-WENDOVER |**

Ferme caprine avec maison, 77 acres en culture, étable, garage à machinerie, garage attenant
92,14 acres | 2 300 000 \$

**ST-GEORGES-DE-WINDSOR |**

Fermette avec maison de 3 chambres, garage double, garage/atelier, poulailler, possibilité d'érablière
5,28 acres | 679 000 \$

**ST-CAMILLE |**

Ferme/chèvrerie, maison, parc d'élevage, laiterie, salon de traite (40 places), terre de culture, pâturage, machinerie
158,51 acres | 2 695 000 \$

**ST-JULIEN |**

Maison de campagne de 5 chambres avec garage attenant, garage commercial, bâtiments, vue panoramique
3,20 acres | 585 000 \$

**FRONTENAC |**

Domaine avec luxueuse maison de 3 chambres, aménagement paysager, lac privé, 22 pommiers
5,14 acres | 1 250 000 \$

**CHUTE-ST-PHILIPPE |**

Domaine avec maison de 2 chambres, grande galerie, écurie de 7 box, pâturage, zonage blanc
10,10 acres | 689 000 \$

**CHUTE-ST-PHILIPPE |**

Domaine avec maison de 2 chambres, piscine, bâtiment agricole, pâturage, forêt, zonage blanc
34,08 acres | 479 000 \$

**CHESTERVILLE |**

Fermette avec maison de 4 chambres, terre de culture, forêt, érablière, bâtiments agricoles
49,39 acres | 749 000 \$

**AUDET |**

Domaine forestier avec maison de 4 chambres, écurie de 5 box, érablière, contingent de 5 820 lb, étangs de pêche
152,89 acres | 840 000 \$

**ST-LOUIS-DE-BLANDFORD |**

Domaine avec maison bigénérationnelle de 5 chambres, 2 garages, lacs, forêt, zonages blanc et vert
69,09 acres | 895 000 \$

**HATLEY |**

Domaine avec maison de 4 chambres, production de bleuets et de cassis, terre à bois, bâtiments agricoles
30,82 acres | 1 595 000 \$

**INVERNESS |**

Domaine avec maison de 2 chambres, garage à machinerie, cabane à sucre, érablière de 2 264 entailles
91,60 acres | 1 025 000 \$

**STE-ANNE-DE-LA-ROCHELLE |**

Domaine clés en main, maison rénover, garage avec loft, grange isolée, en bordure de la rivière Noire
77,12 acres | 899 000 \$

**DANVILLE |**

Domaine avec maison de 6 chambres, érablière, terre cultivable, plusieurs bâtiments, grand lac privé
192,03 acres | 1 345 000 \$

**LA PATRIE |**

Domaine avec maison de 4 chambres, 6 étangs de pêche, terre à bois avec potentiel acéricole, hangar
111,91 acres | 499 000 \$

**VAL-JOLI |**

Ferme avec maison de 4 chambres, plusieurs bâtiments, terre cultivable, forêt avec érablière, lac
213,56 acres | 3 200 000 \$

**ST-JOACHIM (près de Québec) |**

Domaine avec 88 acres de terre en culture, 2 maisons, bâtiments, machinerie, bovins
153,92 acres | 2 995 000 \$

**DANVILLE |**

Ferme avec maison de 3 chambres, hangar, garage à 3 portes, forêt avec potentiel acéricole, terre cultivable
185,71 acres | 1 195 000 \$

**NEWPORT |**

Fermette avec maison de 3 chambres, garage détaché, étable à stabulation libre, pâturage
5 000 m² | 319 000 \$

**VARENNES |**

Domaine équestre avec maison de 3 chambres, écurie de 33 box, manège intérieur, bâtiment, terre
40,28 acres | 2 995 000 \$

**LEMIEUX |**

Ferme avec maison de 3 chambres, 2 garages, 2 hangars, écurie de 17 box, érablière, terre cultivable
124,31 acres | 1 150 000 \$

**ST-JOACHIM (près de Québec) |**

Centre d'entreposage de grains, séchoir d'approx. 1 000 tonnes, bâtiments agricoles (entrepôt, bâtisse réfrigérée, silos à grains)
3,75 acres + machin. | 785 000 \$
3,75 acres - machin. | 395 000 \$

**STE-SOPHIE-DE-LÉVRARD |**

Camping de 199 emplacements, restaurant, chalets, yourtes, piscines, dépanneur, maison
55 acres | 2 950 000 \$

**BURY |**

Domaine avec maison de 3 chambres, bâtiment de culture intérieure à la fine pointe, terres cultivables, forêt
132,20 acres | 1 550 000 \$

**ST-OURS |**

Centre jardin établi depuis plus de 21 ans, bâtiment commercial, 4 serres, bord de l'eau
2,19 acres | 575 000 \$

**ST-JUDE |**

Domaine de prestige, résidence haut de gamme, écurie, manège int., garage et terre en culture
201,68 acres | 2 995 000 \$

**L'ÎLE-BIZARD |**

Domaine agricole avec résidence de 3 chambres, production maraîchère, forêt, bâtiments agricoles
39,33 acres | 3 295 000 \$

**ST-SYLVESTRE |**

Ferme d'argousiers certifiée biologique, érablière, cabane à sucre, garage, grange, maison de 4 chambres
108,8 acres | 1 399 000 \$

**ST-JEAN-SUR-RICHELIEU |**

Terre de grande culture drainée et nivelée, adjacente à la zone résidentielle, occasion d'investissement
57,17 acres | 1 925 000 \$

**NOTRE-DAME-DU-BON-CONSEIL |**

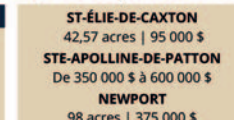
Terre agricole drainée et partiellement nivelée, +/- 420 acres cultivables, +/- 100 acres de forêt, possibilité de sablière
589 acres | 6 700 000 \$

**TERRAINS constructibles MILAN**

39,98 acres | 139 000 \$
ST-LUCIEN
19,78 acres | 330 000 \$
ST-LUCIEN
21 acres | 330 000 \$
BROWNSBURG-CHATHAM
1,66 acres | 89 000 \$
VAL-DES-LACS
43,73 acres | 299 000 \$
ST-JEAN-SUR-RICHELIEU
2,6 acres | 970 000 \$

**TERRES À BOIS DANVILLE**

273,32 acres | 779 000 \$
DANVILLE
79,77 acres | 229 000 \$
ST-DAMASE-DE-L'ISLET
1 573,77 acres | 2 450 000 \$
STE-ANNE-DE-LA-ROCHELLE
53 acres | 395 000 \$
STE-EULALIE
238 acres | 550 000 \$

**ST-ÉLIE-DE-CAXTON**

42,57 acres | 95 000 \$
STE-APOLLINE-DE-PATTON
De 350 000 \$ à 600 000 \$
NEWPORT
98 acres | 375 000 \$

TERRES AGRICOLES

ST-CYRILLE-DE-WENDOVER
104,87 acres | 1 400 000 \$
ST-JULIEN
350,76 acres | 750 000 \$

**FORTIERVILLE**

180,15 acres | 975 000 \$
FASSETT
98,57 acres | 900 000 \$
DANVILLE
243 acres | 1 100 000 \$
ST-JÉRÔME
13,12 acres | 589 000 \$
ST-BERNARD-DE-MICHAUDVILLE
80,93 acres | 1 425 000 \$
ST-CÉSARE
36,96 acres | 1 200 000 \$

Sylvain Trépanier | Crt imm. agréé DA | 514 239-7520

Melodie Trépanier | Crt imm. rés. et comm. | 514 974-6416

Jean-Philippe Trépanier | Crt imm. rés. et comm. | 819 239-6195

Pour plus de propriétés, visitez
www.GroupeTrepanier.com



MACHINERIE AM MACHINERY

Équipements conçus et fabriqués au Québec

**POSTE À COMBLER : REPRÉSENTANT BILINGUE
DEMANDEZ YVON HENRI AU 418 241-9066**



Remorques à benne basculante
avec chargeuse à bois



Chargeuses à bois sur remorque,
mât au choix : de 9 pi à 23 pi



Remorques à benne basculante :
de 4 pi x 6 pi à 7 pi x 12 pi

En stock

Trouvez votre distributeur local sur :
www.ammachinery.com

9, rue des Industries, L'Islet
Tél. : 418 247-5626
English phone : 418 247-7709
y.henri@ammachinery.com

**Commandez maintenant
pour le printemps**



Enrobeuses



Remorques autochargeuses



Parc à veau avec
façade en aluminium



Lève-vache
en aluminium



Distributeur
d'équipements
pour les fermes

Couvre-talon sans
pattes (modèle illustré)
ou avec pattes
de 4 à 6 pi de long

DALLAIRE
ALUMINIUM

189, rue Langevin
Ste-Hénédine
(Québec) G0S 2R0

Tél. : 418 935-3351

Téléc. : 418 935-7033

dallairealuminium@gmail.com



Barrière en aluminium très légères,
différentes longueurs standards
ou sur mesure



Barrière extensible pour triage
du troupeau ou autre utilisation



Grattoirs en aluminium légers,
soudés et résistants à l'usure

**Produits
robustes
d'une légèreté
étonnante!**



Chariot à 4 roues (rayon
de braquage à 112°)



Taxi à veau



Barrière autoportante
à pattes de canard

Une idée d'AgriExtra

SPECIALISÉE EN EMBALLAGES RIGIDES
DEPUIS 1995
DISTRIBUTION ROBITAILE
PARTENARIAT ET PROFESSIONALISME

30
ANS D'HISTOIRE

Votre fournisseur de **seaux** et de **contenants rigides**

FABRIQUÉ AU CANADA

Découvrez nos produits

situé à Saint-Hyacinthe • 450 252-1998

Le Spécialiste du
Ponceau
www.specialisteduponceau.ca

143, rang 10
Lefebvre (Québec)
J0H 2C0

819 394-2490

Propriétaire :
Simon Desmarais

Choix inégalé de réservoirs en acier et en fibre de verre à paroi simple ou double, de 500 à 10 000 gallons

Divers modèles ouverts ou fermés

Tuyaux flexibles et rigides, drains agricoles

Tuyaux en acier galvanisé

Une idée d'AgriExtra

FORT METAL

TRADITION FAMILIALE – DURABILITÉ OPTIMALE

LES SEULS
SILOS À MOULÉE
FABRIQUÉS AU QUÉBEC
DEPUIS 1970

NOUVELLE LISTE DE PRIX
en vigueur à partir du 1^{er} mai

Commandez maintenant
pour bénéficier de nos tarifs actuels

- ▶ Silo monocoque à paroi lisse
- ▶ Capacité de 3 à 45 tonnes
- ▶ Livraison partout au Québec

Ferme Laroselait, Verchères

Pour plus d'information sur nos produits et nos distributeurs, communiquez avec nous :
819 336-2072 | dfortier@fortmetal.ca | fortmetal.ca

Suivez-nous sur
Fortmetal1995

La référence en immobilier agricole au Québec

7
2
6
5
2



DAVID COUTURE

Ctr imm., ing. agricole

450 525-0052

Sutton

SARA DE GRADY

Ctr imm., B.A.A.

450 521-8811

PRÈS DE
800 PROPRIÉTÉS
AGRICOLLES VENDUES
DEPUIS 2010

BANQUE
D'ACHETEURS IMMÉDIATS
Pour tous genres
de fermes

SAVOIR-FAIRE
EXPÉRIENCE
COMPÉTENCE

Groupe Sutton-Actuel inc.
Agence Immobilière

Visitez notre site Web

WWW.IMMOBILIER-AGRICOLE.COM

NOUVEAUTÉS



ST-CÉSAIRE, Terre agricole d'environ 166 arp. dont +/- 110 arp. cultivables, magnifique érablière, porcherie totalisant +/- 1 000 places à l'engraissement, entrepôt, silos, bonne maison récente et plus, 3 195 000 \$



ST-CÉSAIRE, route 112, Terre agricole d'environ 65 arp. tous cultivables, aucun bâtiment, 1 450 000 \$



ST-VALÉRIEN-DE-MILTON, Terre agricole de 47 arp. dont +/- 23 arp. sont cultivables, le reste est boisé offrant un potentiel pour y aménager une petite érablière, 459 000 \$



BELŒIL, Terre agricole de 50 acres presque tous cultivables, localisation exceptionnelle près du centre-ville et de l'autoroute 20, plusieurs garages et plus, 1 750 000 \$



ST-JOACHIM-DE-SHEFFORD, Ferme de 121 arp. dont +/- 62 arp. sont cultivables, étable récente pour prod. laitière, maison à rénover, plusieurs garages, porcherie, silos, fosse à fumier et plus, 1 295 000 \$



MARICOURT, aux limites du CANTON DE VALCOURT, Ferme de 470 arp. dont +/- 187 arp. cultivables, étable récente pour prod. laitière, 2 bons garages, jolie maison, remises, silo, fosse à fumier et plus, 2 795 000 \$



DRUMMONDVILLE, Terre agricole de 285 arp. dont +/- 225 arp. cultivables, 2 maisons à rénover, ancienne grange-étable, plusieurs garages et remises, belle localisation, façade sur l'autoroute 55, 4 595 000 \$



ST-NAZAIRE-D'ACTON, Terre agricole de 196 arp. presque tous cultivables, belles grandes parcelles faciles à travailler, bon garage et silos, 3 395 000 \$



CANTON DE ROXTON, Grande terre en zonage agricole de 316 acres dont environ 40 acres en prairie, le reste est boisé, potentiel pour érablière, droit d'y construire une maison, étang privé, site très privé, 1 595 000 \$



FRELIGHSBURG, Gigantesque terre de 283 acres principalement boisés, prairie d'environ 11 acres, zonage agricole, une magnifique rivière traverse la terre, droit de bâtir une maison, site d'exception, 2 895 000 \$



BRIGHAM, Splendide domaine agricole de 238 acres, spacieuse maison rénover, écurie neuve avec manèges intérieur et extérieur, autre grand bâtiment pour autres projets, 3 520 000 \$



COOKSHIRE-EATON, Site d'une beauté hors du commun, bordé par la rivière aux Saumons, 3 porcheres totalisant +/- 2 500 porcs bio/CH à l'engraissement, terre de 110 arp., maison, garage et plus, 1 450 000 \$



ST-EUGÈNE-DE-GRANTHAM, Terre agricole de près de 100 arp. dont +/- 53 arp. cultivables, le reste est boisé, belles grandes parcelles faciles à travailler, 735 000 \$



ST-RÉMI-DE-TINGWICK, Terre agricole de près de 475 arp. dont +/- 238 arp. en culture et en prairie et principalement drainés, le reste est boisé avec érablière, bergerie et beaucoup plus, 2 875 000 \$



CANTON DE VALCOURT, Magnifique domaine agricole de 88 acres, plantation de vignes bio offrant un bon revenu, prairie et boisé, maison spacieuse, garage et grande remise, 1 795 000 \$



DANVILLE, Terrain de 9 acres aux multiples possibilités, droit de le morceler et de bâtir plusieurs maisons, zonage permettant la vente au détail et services, belle visibilité, plusieurs bâtiments d'entreposage, 249 000 \$



GRANBY, Terre agricole de 141 acres dont environ 45 acres sont cultivables, le reste est boisé, magnifique potentiel pour y aménager une érablière productive, site très bien localisé, 995 000 \$



BRIGHAM, Terre de 94 acres principalement en zonage agricole, parcelle d'environ 80 000 pi² en zonage résidentiel (très rare!), +/- 48 acres en prairie, le reste boisé, bien située près de Bromont, 695 000 \$

FERMES À VENDRE



STANBRIDGE EAST, sur ch. Bunker, Grande terre de 507 arp. dont +/- 125 arp. cultivables, le reste est boisé avec plusieurs sentiers aménagés, jolie maison rénover et beaucoup plus, 2 995 000 \$



ST-DAMASE, Complexe de serres en exploitation avec clientèle établie, terrain de 3 acres (cultures actuelles : fleurs, plants de légumes et de fines herbes), splendide maison, garages et plus, 1 595 000 \$



ST-DAMASE, Ferme en exploitation, terre certifiée bio de 143 arp. tous cultivables et drainés, 2 pouponnières porcines en intégration de +/- 3 600 places, silos et plus, 3 295 000 \$



LOUISEVILLE, Ferme en exploitation, 3 porcheres rénovées en intégration avec environ 3 000 porcs à l'engraissement, site très bien localisé, et plus, 1 095 000 \$



STE-AGATHE-DE-LOTBINIÈRE, Terre agricole de 312 arp. dont environ 145 arp. en culture et en pacage, plantation d'épinettes, érablière, jolie maison, 3 grands garages et une grande étable, 1 625 000 \$



ST-JUDE, Belle entreprise agricole en exploitation, ferme d'élevage de dindons, quota de 6 043 m² de dindons légers et de 10 315 m² de dindons lourds, 7 poulaillers, 3 garages et terre de 145 arp. dont +/- 55 arp. cultivables, 17 495 000 \$



WICKHAM, Ferme porcine de +/- 1 250 places à l'engraissement, terre de 421 arp. dont +/- 240 arp. cultivables, plusieurs bâtiments agricoles et garages, 3 495 000 \$



ST-BERNARD (Beaurivage), Ferme d'élevage de bœufs de finition, plus de 1 300 places en engraissement, grande terre de 485 arp. dont +/- 402 arp. cultivables, garages, 3 995 000 \$ **NOUVEAU PRIX!**



L'ANVENIR, Grande terre agricole de 522 arp. dont +/- 240 arp. cultivables et principalement drainés, érablière de 4 350 entailles et quota de 12 376 lb, 2 maisons et plus, 3 295 000 \$



STE-CHRISTINE, Magnifique site agricole très bien localisé avec pouponnière ultramoderne pour +/- 440 veaux, terre de 57 acres presque tous cultivables, petite érablière et plus, 995 000 \$



ST-MARC-SUR-RICHELIEU, Magnifique domaine agricole de 14 acres avec verger, jolie maison, grand garage, entrepôt réfrigéré, piscine intérieure, très bien localisé et bien plus, 1 199 000 \$



SHERBROOKE, Ferme en exploitation de 242 acres dont +/- 150 acres en prairie et en culture, étable, 2 grands garages, grand entrepôt à foin, maison, érablière équipée avec quota et plus, 3 495 000 \$

La référence en immobilier agricole au Québec

TERRES DE CULTURE À VENDRE



STE-EULALIE, Terre agricole de 170 arp. dont environ 117 arp. cultivables ou en prairie, îlot boisé offrant un potentiel pour y aménager une érablière, belle opportunité, 995 000 \$



ST-FÉLIX-DE-KINGSEY, Gigantesque terre agricole de 266 acres principalement boisées, droit de construire une maison, belle façade sur la rivière St-François et plus, 1 695 000 \$



ST-ISIDORE-DE-LA PRAIRIE, Terre agricole d'environ 200 arp. tous cultivables, terre drainée d'excellente qualité, grandes parcelles faciles à travailler, aucun bâtiment, 4 095 000 \$



ANGE-GARDIEN, Grandiose terre agricole (surtout en terre noire) de près de 693 arp. presque tous cultivables et principalement drainés, maison, 2 structures de serres et plus, 6 495 000 \$



ST-RÉMI (Montréal), Terre de 60 acres dont +/- 1/2 en prairie et 1/2 en boisé, site actuellement exploité comme pépinière de oâtres, beau loam, site idéal pour autres types de cultures, garages et plus, 950 000 \$



ST-DENIS-SUR-RICHELIEU, Terre agricole de 43 arp. principalement cultivables, ancienne étable aménagée en boutique de vente au détail et autre bâtiment aménagé en bureau, 1 075 000 \$



DRUMMONDVILLE, Terre agricole de 121 arp. presque tous cultivables, très bien localisée au bout de l'autoroute 55, aucun bâtiment, **NOUVEAU PRIX!**



FARNHAM, Terre agricole de près de 1 200 arp. dont environ 1 088 arp. sont cultivables, 2 blocs de terre indépendants, maison, grandes étables froides, garages, gros plan de séchage récent et plus, 16 995 000 \$



FARNHAM, Grande terre agricole de 355 arp. dont environ 330 arp. sont cultivables et principalement drainés, petit garage, ancienne étable à vaches laitières en bonne condition et plus, 5 995 000 \$



ST-RÉMI-DE-TINGWICK, Terre agricole de près de 475 arp. dont +/- 238 arp. en culture et en prairie et principalement drainés, le reste est boisé avec érablière, bergerie et beaucoup plus, 2 875 000 \$



DRUMMONDVILLE, Terre agricole très bien localisée, adjacente à la zone résidentielle, 2 blocs indépendants totalisant environ 178 arp. principalement cultivables, duplex, garage et plus, 2 175 000 \$



ROXTON FALLS, Joli petit terrain agricole de 17 acres cultivables presque entièrement en prairie, garage, bordé par la rivière Noire, 269 000 \$



MARIEVILLE, Belle grande parcelle de terre agricole de 290 arp. presque tous cultivables, terre de première qualité, sans bâtiment, 5 695 000 \$



CARIGNAN, Belle terre agricole de près de 80 arp. principalement cultivables, 1 250 000 \$



DUNHAM, sur ch. Selby, Terre de 290 arp. dont +/- 78 arp. cultivables, plusieurs points de vue magnifiques, aucun bâtiment, 1 395 000 \$



DUNHAM, sur ch. Hudon, Terre de 193 arp. dont +/- 70 arp. cultivables, boisé mixte et mature, plusieurs points de vue magnifiques, 1 095 000 \$



WICKHAM, Terre agricole de 146 arp. dont +/- 89 arp. cultivables et en partie drainés, belle qualité de terre, bons rendements, 1 095 000 \$



WICKHAM, Terre agricole de 55 arp. presque tous cultivables et majoritairement drainés, aucun bâtiment, 569 000 \$



ST-ÉDOUARD-DE-LOTBINIÈRE, Belle terre agricole de 219 arpents presque tous cultivables, excellente qualité de terre pour cultures, 2 950 000 \$



MARTINVILLE, Terre agricole de 506 arp. dont environ 1/2 en culture, en prairie et en pâturage, érablière, bâtisses agricoles, avec ou sans la maison, 1 350 000 \$ ou plus



ST-ARMAND, Grande terre agricole d'environ 210 arp. dont +/- 105 arp. cultivables, terre de bonne qualité pour grandes cultures, 1 695 000 \$ **NOUVEAU PRIX!**



STE-CÉCILE-DE-MILTON, Terre agricole de 245 arp. dont +/- 161 arp. cultivables et drainés, bonne maison, porcheries en engraissement, silos, garage, 3 295 000 \$ **NOUVEAU PRIX!**



MIRABEL, Terre agricole de 73 arp. dont +/- 42 arp. cultivables et drainés, bon bâtiment agricole rénové de 150 pi x 42 pi idéal pour animaux ou entreposage, 975 000 \$



ST-EUGÈNE-DE-GRANTHAM, Terre agricole de 60 arp. dont +/- 11 arp. cultivables, le reste est boisé, excellent secteur pour la chasse, 395 000 \$



STANBRIDGE EAST, sur route 202, Grande terre de 360 arp. dont +/- 135 arp. cultivables, le reste est boisé et offre un potentiel arboricole, aucun bâtiment, 3 345 000 \$



STANBRIDGE EAST, sur ch. Gage, Terre de 181 arp. dont +/- 143 arp. cultivables, maison louée, étable, 3 garages agricoles, 2 975 000 \$



ST-GERMAIN-DE-GRANTHAM, Ferme avec terre de 113 arp. dont +/- 45 arp. cultivables, le reste est boisé, maison, garage et petite grange, site très bien localisé, 1 095 000 \$



ST-BASILE-LE-GRAND, Magnifique domaine agricole avec terre d'environ 44 acres presque tous cultivables, jolie maison avec garage attenant, autre garage agricole, grange, remise, ruisseau et plus, 1 595 000 \$



ST-PHILIPPE-DE-LA PRAIRIE, Domaine agricole de 56 arp. dont +/- 33 arp. cultivables, jolie maison, grand garage et plus, 1 375 000 \$



NANTES, Spacieuse terre boisée de 106 acres, potentiel pour y aménager une érablière, camp forestier, sentiers aménagés et plus, 425 000 \$

FERMETTES ET DOMAINES À VENDRE



ST-THÉODORE-D'ACTON, Splendide domaine boisé de 24 acres, prairie pour les chevaux, maison impeccable, 6 grands garages, écurie, cabane à sucre et beaucoup plus, 1 350 000 \$



RACINE, Splendide ferme de 116 acres, jolie maison spacieuse de 2 logements indép., remise, grange, lac privé, site loin de la route et très privé, 975 000 \$ **NOUVEAU PRIX!**



ST-IGNACE-DE-STANBRIDGE, Splendide domaine agricole de près de 15 acres principalement cultivables, gigantesque maison à la finition luxueuse, grand garage, site très privé au bout d'un cul-de-sac, 2 150 000 \$



STE-ANNE-DE-SABREVOIS, Domaine agricole de 48 acres bordé par la rivière Richelieu, écurie de 9 box, grande parcelle de terre cultivable, jolie maison, garage à machinerie et plus, 1 299 000 \$



MAGOG, Splendide domaine agricole de 275 acres dont environ 1/2 en prairie et le reste est boisé, magnifique maison récente, garages et grange, lac privé, vue panoramique, 2 375 000 \$ **NOUVEAU PRIX!**



ROXTON FALLS, Terre agricole d'environ 108 acres bordée par la rivière et très bien localisée, adjacente à la zone résidentielle, île privée, maison et bâtiments à rénover, 1 195 000 \$

DAVID COUTURE 450 525-0052
Ctr imm., ing. agricole

VISITEZ NOTRE SITE WEB
WWW.IMMOBILIER-AGRICOLE.COM

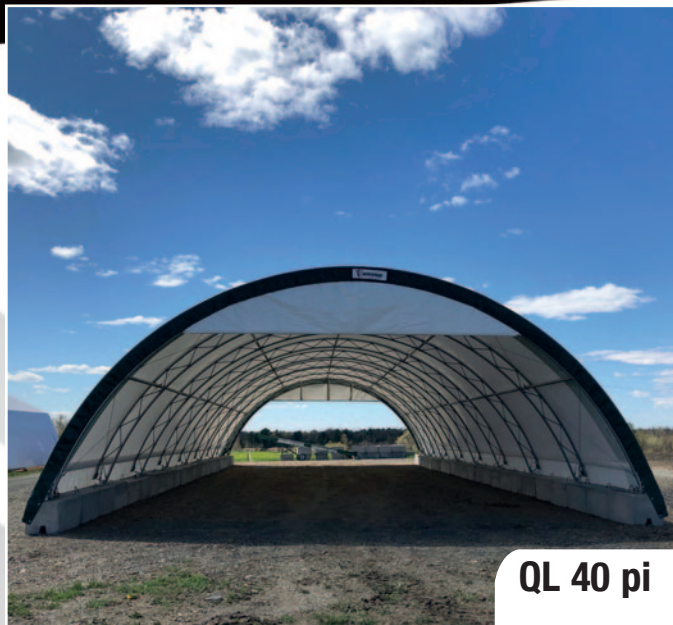
Des erreurs d'impression peuvent survenir dans les textes ou les prix. L'information auprès de l'annonceur demeure la version officielle.

SARA DE GRADY 450 521-8811
Ctr imm., B.A.A.

ET



Suivez-nous sur Facebook pour être parmi les premiers informés des nouveautés!



Pourquoi chercher chez la compétition, quand vous pouvez acheter un Norseman!

Pour des bâtiments de qualité, pensez NORSEMAN!

Protégez vos équipements, les matières premières, de l'élevage ou des fournitures dans un bâtiment de toile Norseman! Tous nos bâtiments sont faits avec de l'acier de qualité industrielle et des tissus qui résistent aux conditions les plus extrêmes. Fort et durable, le bâtiment Norseman sera installé en 50% moins de temps qu'une construction conventionnelle.

R.B.Q. : 1168-3273-55
www.norsemanstructures.com
Sans frais : 877 752-3364

ÉQUIPEMENTS LAVALLÉE

312, chemin Principal, St-Joseph-du-Lac (Québec) J0N 1M0
Tél. : 450 473-4144 • Téléc. : 450 473-4053
Courriel : equipementslavallee@qc.aira.com

RÉSERVOIRS pour entreposage de liquide

Modèles de 5 à 12 000 gallons
Conformes aux normes en matière
d'entreposage alimentaire
(GRADE ALIMENTAIRE)



Une idée d'AgriExtra

Demandez une démonstration à votre ferme!



**VOICI LE NOUVEAU
HACHE-PAILLE R5X**
monté sur chargeur

Nouveau avec le hache-paille R5X :

- Entraînement hydraulique simple
- Plus grand diamètre
- Aucune commande électrique
- Plus léger

Qu'il s'agisse des modèles montés sur chargeur ou autopropulsés, les hache-pailles Picus pour balles rondes ou carrées projettent une litière uniforme finement hachée directement dans les stalles des vaches laitières, dans les enclos ou dans les poulaillers. Leurs couteaux extrêmement tranchants coupent et propulsent la litière dans un flux régulier.

Découvrez tous nos modèles et nos vidéos sur www.picusag.ca

Pour l'Ontario :
Galen Horst, cell. : 613 334-1254 ou

PICUS

Pour le Québec :
Kevin Courtney, cell. : 418 313-3378 ou
Agence mécanique Courtney

Tél. : 613 758-9902
sales@picusag.ca



ÉQUIPEMENTS DE BROUAGE

ENCO 102



PRÉPARATEURS DE SOLS

Conçus pour nettoyer les terrains d'arbres non commercialisables, de souches, de racines et de pierres, pour créer un lit de semence diversifié en matière organique.

Différents modèles disponibles
pour tracteurs de 100 à 500 hp.

819 336-4805 | gbequipment.ca
sales@gbequipment.ca

FAE
MAKE THE DIFFERENCE

Contactez-nous pour connaître nos autres gammes de broyeurs.



AGRI-VALEUR
IMMOBILIER



agrivaleur.com

Nouvelles inscriptions



Une idée d'AgriExtra

ÉVALUATION GRATUITE

Le bon taux, le bon service, le bon courtier
Pour l'achat ou la vente d'une propriété agricole



EXCELLENCE
Agence immobilière
FRANCHISÉ INDÉPENDANT ET AUTONOME

Agriculteur et diplômé
Farm Management and Technology

Prenez rendez-vous

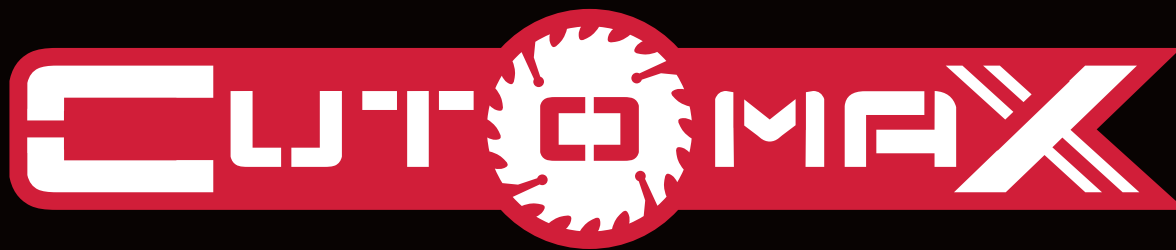
Jean Christophe Massé

Courtier immobilier résidentiel, agricole et commercial

Cell. : 450 521-3482 • Tél. : 450 347-7766

info@agrivaleur.com • www.agrivaleur.com





Welcome! We can serve you in English! Contact us at 581 309-5634

Livraison gratuite à l'achat de 1 000 \$ et plus

**COUTEAU AUTO-AIGUISANT AU CARBURE
POUR MÉLANGEUR VERTICAL**

**PLUS BESOIN D'AIGUISER
VOS COUTEAUX**

Avec notre nouvelle technologie breveté

ADAPTABLE | DURABLE | ABORDABLE



**Couteau pour mélangeur Rovibec à
SEULEMENT 175 \$**

**LE PLUS DURABLE
DE L'INDUSTRIE!**

Rovibec • Valmetal • Patz • Supreme • Kuhn • Penta
• Jaylor • NDE • Faresin • Lucknow • Keenan • Anderson
• Siloking et bien plus encore...

Informez-vous !

Usinage Bernard Inc
31, rue de Bâtisseurs St-Ephrem
(Québec) G0M 1R0
Vincent Bernard 418 313-5634



**Un investissement rentable
avec les couteaux Cutomax**

Il y a plusieurs mois, nous avons fait le choix de remplacer nos couteaux par des modèles Cutomax, et les résultats ont dépassé nos attentes.

✓ **Une coupe plus nette et efficace**

Grâce à leur qualité de coupe supérieure, nous avons constaté une réduction du **temps de mélange d'environ 33 %**, ainsi qu'un mélange plus homogène, aussi bien pour les légumineuses que pour les graminées. Cette amélioration a eu un impact direct sur notre production.

✓ **Un gain de performance pour le troupeau**

Avec le même fourrage, nous avons observé une **augmentation du taux de matière grasse** par vache, passant de **1,5 kg à 1,6 kg**. Une amélioration significative qui témoigne de la meilleure valorisation de l'alimentation.

✓ **Des économies de temps et de carburant**

L'efficacité de coupe des couteaux Cutomax nous a permis de **réduire considérablement l'aiguisage**, notamment pour la découpe des balles rondes. Résultat : une économie précieuse en **temps de travail et en carburant diesel**.

En conclusion, **cet investissement s'est révélé extrêmement bénéfique**, et nous sommes convaincus que nous continuerons à utiliser les couteaux Cutomax à l'avenir !

William Rhéaume
Ferme Camyjo inc.
Ste-Marie de Beauce

Une idée d'AgriExtra

Suivez-nous sur

SITE TRANSACTIONNEL!

Pour toute commande ou information
www.cutomax.com | info@cutomax.com

AGRIEXTRA • Mai 2025

25

ESSAYEZ-LES SANS RISQUE

ENGAGEMENT D'ASSURANCE ANNÉE COMPLÈTE

AGRI STAR II RADIAL

Vous avez vu les spécifications de l'Alliance Agri Star II qui en font l'un des modèles les plus performants et les plus rentables parmi les agriculteurs radiaux. Technologie des couches stratifiées pour des bords plus mordants et des crampons plus stables. Pour une adhérence supplémentaire carcasse et ceintures en polyester haut de gamme pour une grande stabilité dimensionnelle. Plus de caoutchouc pour votre prix.

De plus, il y a une garantie de 10 ans et une protection contre les risques sur le terrain pendant 5 ans... et maintenant un engagement d'assurance d'un an complet. Si votre client n'est pas satisfait de l'Agri Star II pour quelque raison que ce soit, nous vous rembourserons 100 % du coût initial des pneus vers leur achat de pneus de remplacement de même dimension.

Renseignez-vous auprès de votre représentant Alliance sur l'Agri Star II, visitez yokohama-atg.com ou appelez-nous au (800) 343-3276.



- La technologie des couches stratifiées signifie plus bords mordants
- Talon du pneu à prise serrée
- Composé de protection contre les chaumes
- Carcasse et courroies en polyester de qualité supérieure
- 10 ans pour les matériaux et la fabrication, 5 ans sur le terrain garantie contre les risques



*Pneus de grandes marques
Trop cher ? La solution!!*



Scannez pour plus d'informations sur notre engagement d'assurance



Une idée d'AgriExtra

LOCATION DE TRACTEURS

www.locationtracteuragricole.ca

CHASSE NEIGE

LOCATION DE DIFFÉRENTS MODÈLES DE TRACTEURS AGRICOLES POUR L'ÉTÉ

- Nos tracteurs John Deere sont tous récents (2021 à 2024) et encore couverts par la garantie du manufacturier
- Pneus agricoles avec roues ajustables
- Modèles : 4066R (avec chargeur) - 6110M / 6120M IVT (nouveau modèle avec chargeur), Autotrac
- 66 hp à 120 hp • Transmission hydrostatique, PQ ou IVT
- Options sans frais tel que : pesées avant, miroirs, 3 sorties d'huile etc.
- À partir de 25 \$/h • Nous livrons partout au Québec

Réservez maintenant! **514 968-3353**
daniel@chasse-neige.ca



SDJ Construction se spécialise dans la construction des secteurs agricole, résidentiel et commercial.

Notre mission est de livrer des projets de qualité dans des délais records afin de satisfaire les besoins de nos clients.




819 398-6369
info@sdjconstruction.com
 SDJ CONSTRUCTION

Au plaisir de travailler avec vous!



SAVIEZ-VOUS QUE LE MAGAZINE AGRIEXTRA ÉTAIT INTERACTIF ?

Rendez vous sur www.agriextra.ca, cliquez sur l'onglet **voir le magazine** ou sur cette icône :

Interactif oui, mais comment?
 Cliquez sur la publicité de votre choix pour voir toutes les informations.

Utilisez le code QR pour l'essayer dès maintenant!





Le spécialiste dans les bâtiments agricoles

Estimation gratuite, prix très compétitif !

CELLULOSE SOUFLÉE | POLYURÉTHANE GICLÉ | FIBRE DE VERRE SOUFLÉE | IGNIFUGATION

ISOLATION
TURCO

Tél. : 819 809-7679
6, rue du Commerce, St-Christophe d'Arthabaska
www.isolationturco.com

R.B.Q. 5647 7854-01

Polyuréthane giclé, mousse isolante



WALLTITE®

AVIS DE NOMINATION

Mario Robichaud

Je suis heureuse de vous annoncer que nous débutons un bel élan de collaboration avec Mario Robichaud. Il se joint à AgriExtra en tant que directeur des ventes.

Fort de plusieurs décennies d'expérience, Mario a passé les 20 dernières années en tant que représentant dans le domaine des ventes publicitaires agricoles. Il s'est distingué par son approche bienveillante et son engagement envers ses clients.

Mario est un homme authentique, chaleureux et attentif aux besoins de ses proches ainsi qu'à ceux de son équipe. Son leadership naturel, sa motivation et son désir d'en apprendre toujours davantage sont des qualités exceptionnelles qui lui permettront de contribuer de manière significative au développement d'AgriExtra.

C'est avec beaucoup d'enthousiasme que nous l'accueillons au sein de notre équipe. Nous sommes convaincus que cette collaboration apportera non seulement de nouvelles perspectives, mais aussi une énergie renouvelée dans nos démarches commerciales.

Joignez-vous à moi pour lui souhaiter la bienvenue parmi nous!

Elizabel Tremblay, Vice-présidente exécutive





Protéger votre lait et ayez la paix d'esprit
Soyez connecté et voyez en temps réel l'état de
votre système et quantité de lait avec la nouvelle
Hiperform Plus de Mueller



www.entrepriseleblanc.com **450 792-6291**



Un service directement chez vous!



Bénéficiez de notre **expertise** et de la
haute qualité des produits **ECOLAB®**

www.entrepriseleblanc.com **450 792-6291**



Dyane Cotnoir

DA Courtier immobilier agréé
commercial

819.620.8585

courtier@dyanecotnoir.com

Dyanecotnoir.com

www.dyanecotnoir.com

Courtage agricole.ca

Achat et vente de fermes

Actio inc. agence immobilière

MONT-LAURIER - LAC-DU-CERF



Belle terre sablonneuse de 181 acres avec d'énormes possibilités de locations autour, stabulation libre de 76 x 144 pi. pouvant accueillir vos animaux, bordée par lac privé. Une opportunité pour vos projets d'avenir! Le prix demandé est celui de la construction de l'étable. Résidence et autres bâtiments. Route provinciale.

CHÉNÉVILLE - FERME AGRICOLE idéale pour vos projets!



Étable impeccable (30 attaches, 6 stalles, pouponnières, bureau, laiterie, salle de bain, silos) et maison à rénover. Terrain de 300 acres : 2/3 cultivé drainé, 1/3 boisé avec potentiel d'érablière. Parfait pour un projet laitier ou autre élevage!

ESTRIE (CLEVELAND)



Fermette agriculture bio/apiculture, ±2500 érables, fruitiers, rucher, miellerie, petite maison, grange, poulailler... Unique! 549 000 \$

Bas-Saint-Laurent : ferme laitière
QUOTA : 48,3 kg complète sur 286,5 acres avec 3 maisons, bâtiments agricoles, animaux, équipement et plus. Vente d'actions

Bas-Saint-Laurent : ancienne ferme
laitière **280 acres**, culture 156 acres + terre à bois 124 acres avec maison 4 chambres, bâtiments agricoles, équipements, tout y est!

Cookshire Eaton : laitière complète de 45 kl, plus de 380 acres dont 210 en culture, 60 vaches plus relève, ligne de machineries propres.

LAC SAINT-JEAN Pour les amoureux des chevaux!



Découvrez ce centre équestre clé en main sur un domaine de 100 acres : résidence chaleureuse (2 cac), garage double, remises, boisé avec sentiers. Écurie 34 boxes, manèges intérieur et extérieur, 2 carrières de dressage. Parfait pour l'équitation, la formation ou les compétitions. Tout y est pour vivre pleinement votre passion! Une visite vous charmera.

VIGNOBLE À SAINT-ARMAND (ESTRIE)



Voici une magnifique propriété de 67 acres, dont une partie est composée de + de 8000 vignes, avec un potentiel de 15 000 vignes. Le reste de la surface est un beau boisé avec sentiers. L'élégance du site, ses jardins et ses attractions en font un emplacement de choix avec beaucoup de potentiel.

FRELIGHSBURG - CIDRERIE VIGNOBLE



9
8
7
6
5
4
3
2
1
0

PAC

Votre rêve d'entrepreneur commence ici! Découvrez ce magnifique domaine cidricole et viticole de 35 hectares. Production de cidres, cidres de glace et vins de qualité. La résidence intégrée au chai ajoute une touche unique à cet endroit d'exception. Le domaine inclut une boutique accueillante, un laboratoire, un entrepôt, des équipements roulants et bien plus. Tout est en place pour poursuivre cette belle aventure! Cause de vente : retraite. Une opportunité clé en main!

THETFORD MINES - Ferme de 158 acres avec 60 acres en culture.



Bâtiments agricoles pour production laitière (stabulation libre 40 kg), résidence de 4 chambres. Située dans le secteur Pontbriand avec vue panoramique. Les immeubles nécessitent des finitions. Prix : 990 000 \$ (+ taxes).

TERRES FORESTIÈRES / AGRICOLES

- Lac-Etchemin, 72 acres, **terrain de chasse** : 210 000 \$
- Lac-Etchemin, 63 acres, avec hangar, **idéal pour activités de plein-air** : 185 000 \$
- Bas-St-Laurent : **plus de 240 acres en cultures sur ± 380 acres**, culture de foin depuis 6 ans.

SAINT-ALFRED



Terre à vendre 188 acres dont 155 acres en culture, petite érablière sur tubulures (1033 entailles), salle de pompage, cabane et chalet, fosse à purin, puits artésien, garage/remisage ancienne grange et plus! Région dynamique près de Beauceville.

GRENVILLE-SUR-LA-ROUGE



Cette propriété comprend une grange (bâtiment de service) et un aménagement pour bovins (dalle de béton avec allée jusqu'au bâtiment, bols chauffés, panneaux brise-vent). 120 acres (70 drainés et 50 boisés, dont possibilité d'érablière). Accès facile près de l'autoroute 50. Prix : 959 000 \$ + taxes

BAS-SAINT-LAURENT (Notre-Dame-des-Neiges)



Opportunité unique ! Propriété de 433 acres comprenant 252 acres cultivables (bio) et 180 acres boisés. Duplex, bâtiments d'élevage, garage. Cadre idyllique avec vue sur le fleuve St-Laurent. Idéal pour un projet rentable. Venez découvrir ce havre de paix exceptionnel !

Saint-Jean-sur-Richelieu,
terre agricole, 40 acres.

SAINT-BLAISE - 255 acres
terre agricole
Adstock,
lot forestier avec camp de chasse.

JOLIETTE - Une opportunité d'investissement exceptionnelle!



Exploitez 255 acres en maraîcher sur une ferme rentable en pleine activité. Une ferme clé en main.

LINGWICK



Terre à bois 150 acres, potentiel de coupe, plan forestier au dossier, poss. plus de 3000 entailles.

LINGWICK



Terre de 125 acres dont 120 en culture, drainage en partie, route 108, analyse de sol au dossier

Une propriété vous intéresse? Vous voulez en savoir plus?
Demandez-moi le cahier d'informations complet!

819.620.8585
courtier@dyanecotnoir.com

Britespan™

DÔMES



**EASY ACCESS,
EFFICACITÉ
MAXIMALE!**

Un accès rapide et sans tracas à votre équipement et votre inventaire! Avec une façade ouverte, la série Easy Access offre une entrée instantanée, une circulation d'air optimale et une polyvalence imbattable — parfait pour les véhicules, l'équipement, les marchandises et l'élevage.

Conçu pour protéger, performer et s'adapter à vos besoins!



ÉQUIPEMENTS DE FERME
HAUTE-BEAUCE
Équipements de ferme
Haute-Beauce
BEAUCE
Charles : 418 459-3215



Dômes Québec
Saguenay-Lac Saint-Jean
Simon-Pierre : 418 618-6684



Les Équipements Agrobul
Montérégie, Estrie
Martin : 450 502-3644
Sandra : 450 502-3689



Équipements de Ferme
C. Lesage Inc.
St-Léon : 819 228-5694
St-Marc-des-Carrières :
418 268-8103



Martel Équipements Ag. Inc.
Centre du Québec
Daniel : 819 350-3348

Contactez un représentant pour plus de détails | 1 855 912-1004 | britespandomes.com



Êtes-vous tanné
de votre silo hermétique?

Nous transformons
votre silo hermétique
en silo conventionnel
avec des portes
et un videur suspendu.

Plusieurs dates disponibles cet été
Réservez dès maintenant
votre rendez-vous
pour une soumission!



SILO J.M.
LAMBERT

4250, Vachon
Drummondville, Qc J2B 6V4

819 474-6989

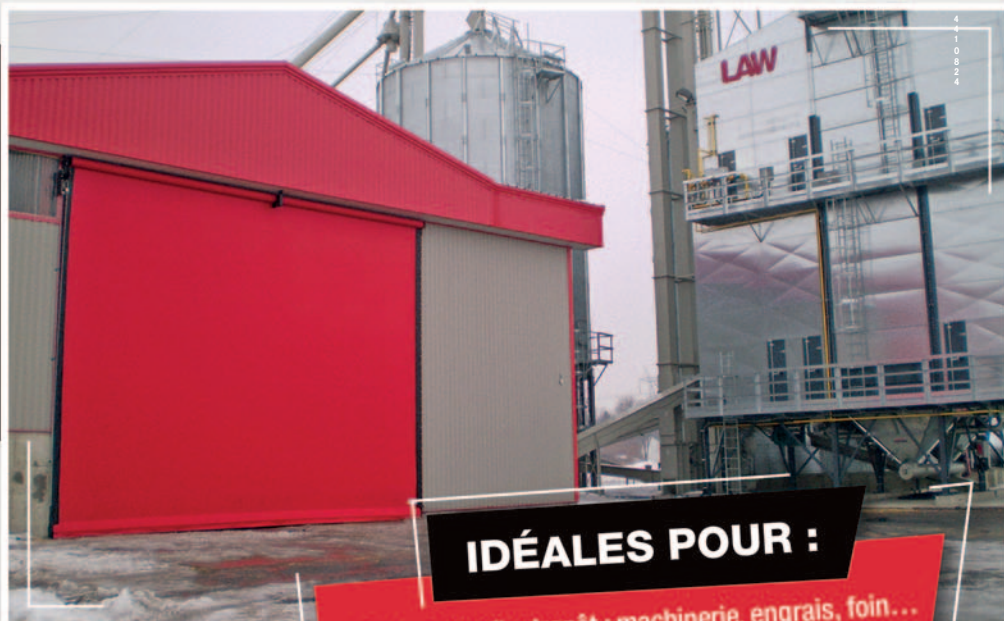
● info@silojmlambert.com ● silojmlambert.com



TOILES INDUSTRIELLES DE BEAUCE INC.

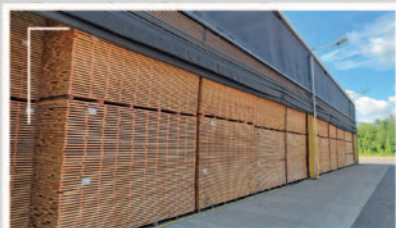
PORTES À ROULEAUX

- Toile très robuste, résiste aux intempéries
- Ne requiert que peu d'espace
- Accès facile à l'intérieur du bâtiment, même en hiver
- Toutes grandeurs disponibles



IDÉALES POUR :

- Tout genre d'entrepôt : machinerie, engrais, foin...
- Divisions intérieures dans les bâtiments
- Fosses à fumier, etc.



DEPUIS 1987

434, 2^e avenue, Sainte-Marie (Québec) G6E 1B6 • toiles@toilesindustrielles.com

Tél. : **418 387-5247** Sans frais : **1 800 950-5247** • www.toilesindustrielles.com



VENTE, INSTALLATION ET LIVRAISON PARTOUT

Toutes nos installations sont garanties et effectuées par des experts

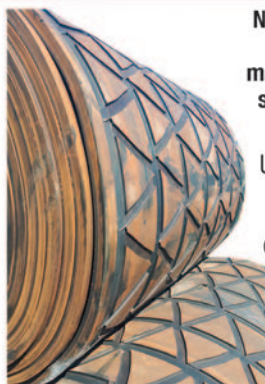
Solutions pratiques aux besoins
particuliers de votre troupeau

KEW PLUS

Aussi confortable que le sable sec,
mais sans les désagréments!



Le choix de
la Ferme Richard
Blanchette, St-Liboire



**Nouveau Multi-Groove,
toujours inimitable,
mais avec une nouvelle
surface permettant un
meilleur écoulement**

Un produit qui a fait ses
preuves! Depuis que
nous l'avons adopté
en 2013, nos clients en
sont très satisfaits!

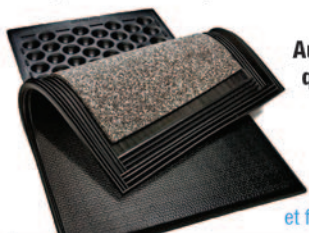
POUR RACLETTES ET ALLÉES

- Idéal pour les allées avec raclette automatisée
- Extrêmement durable
- Renforcé de câbles d'acier de 5 mm à l'intérieur pour empêcher le revêtement de se déformer
- Dessus rainuré : diminue les risques de glissement et de chute
- Contribue à la santé et à la mobilité des onglons



KEW PLUS

- 3 épaisseurs étanches procurant confort, durabilité et stabilité
- Profil martelé pour un meilleur assèchement
- Coupe biseautée empêchant les trébuchements



**Aussi confortable
que le sable sec,
mais sans les
désagréments!**

Le choix de
la Ferme Drapeau
et fils de Ste-Françoise

LEGEND XCS

Matelas révolutionnaire à double couche offrant un confort supérieur qui résiste à l'épreuve du temps

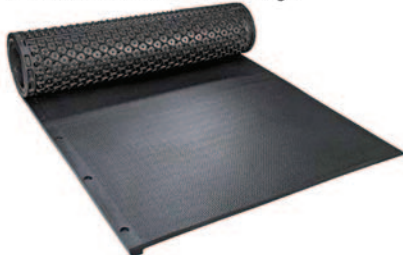


Matelas multi-logettes en rouleau
(Duralay Roll Bed)

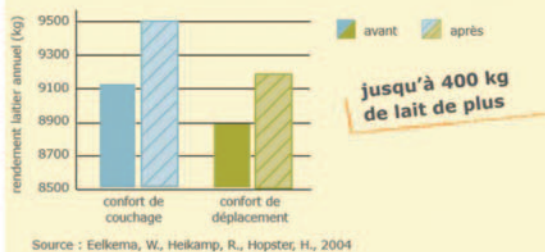


KKM LONGLINE

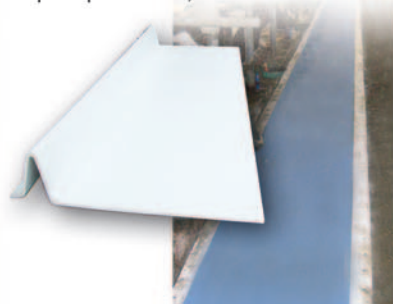
Profil en nid d'abeille, très résistant à l'usure,
avec zones de souplesse différentes = durabilité
et excellent confort de couchage



Rendement laitier plus élevé grâce à des zones de couchage et d'exercice respectueuses des bêtes



2 modèles de mangeoires hygiéniques
en plastique résistant, faciles d'entretien



TROUVEZ NOS PRODUITS PRÈS DE CHEZ VOUS!

La Guadeloupe (Beauce)
Équipements de ferme Haute-Beauce
418 459-3215

L'Original (Ontario)
Cheff Farm Solutions
613 675-4697

Saint-Bruno (Lac-St-Jean Est)
Les Équipements Agri-Lait
418 343-2250

Amqui
Équipements Agricoles C.P.R. Itée
418 629-4916

Saint-Alexandre-de-Kamouraska
Équipements Agricoles C.P.R. Itée
418 551-7668

Saint-Germain-de-Grantham
Distribution J.P. Services
819 395-4581

Coaticook
Équipements Agricoles G. Lynch & fils Inc.
819 849-2888

Saint-Anaclet
Équipements Agricoles C.P.R. Itée
418 722-6608

Saint-Pie
Distribution DuraFarm
873 377-9037

Compton
Léo Agricole inc.
819 212-4427

Sainte-Hénédine
Équipement Dallaire inc.
418 935-3351

Issoudun
Équipements S. Laroche
418 728-2288

Distributeur exclusif





Une force **québécoise** au service des
agriculteurs depuis plus de **60 ans**

Corporation d'acier UNGAVA USC Itée
3100, boul. Losch
Saint-Hubert (Québec) J3Y 3V8

TOUS LES AVANTAGES DE L'ACIER
À UN PRIX PLUS QUE COMPÉTITIF

1 800 986-4282

LIVRAISON RAPIDE **VISA**

2
2
1
0
5
5
2



Merci à la Ferme Pikani, de Saint-Denis (Kamouraska)



Merci aux Fermes Tri-Jardins
(entrepôts à pommes de terre)

BÂTIMENTS AGRICOLES, INDUSTRIELS ET COMMERCIAUX



Installation facile
(manuel fourni)



Bâtiments
ARCHIDROME

- Arénas pour chevaux
- Abris pour animaux
- Entrepôts à foin ou à machinerie
- Fosses à fumier, etc.

Directement du manufacturier
Aucun intermédiaire

MODÈLES VARIÉS ET DURABLES, DE 12 À 70 PI DE LARGEUR



GAMA



MODÈLE V



MODÈLE C



MODÈLE V

Nos bâtiments sont manufacturés au Québec

- Avec de l'acier galvanne plus AZ-180
- Fabriqués selon les normes du CNB
- Approuvés par des ingénieurs
- Garantis pendant 50 ans (perforation)

1 800 986-4282

Tél. : 450 678-4444 | Téléc. : 450 678-4441

info@archidrome.com | www.archidrome.com

AGRIEXTRA • Mai 2025

35



2377, boul. Thibeaudeau, suite 214, Trois-Rivières (Québec) G8T 1G1
 Cell. : **819 699-5425** • Bureau : **819 376-0549**
 info@robotiquesagri-innovation.com
www.robotiquesagri-innovation.com

**Même tarif
24h/7j**



ROBOTIQUES

Agri-Innovation

CONFIANCE ET FIABILITÉ

Vous remarquez que de plus en plus de producteurs optent pour Robotiques Agri-Innovation et les robots BouMatic Robotics dans leurs projets !

La qualité des produits et l'excellence du service, combinés à l'attention que nous donnons au bien-être des producteurs et de leurs vaches, des raisons qui font toute la différence !



Chariot à lait Urban,
disponible 100L,
150L, 200L, 250L



Louve à veaux
Urban, pour les
petits et grands
troupeaux



Usagé • Usagé • Usagé • Usagé • Usagé • Usagé • Usagé



Seulement
1 en stock

Robot balles rondes **Rovibec**, manuel ou automatique, rail rond ou I-Beam au choix du client

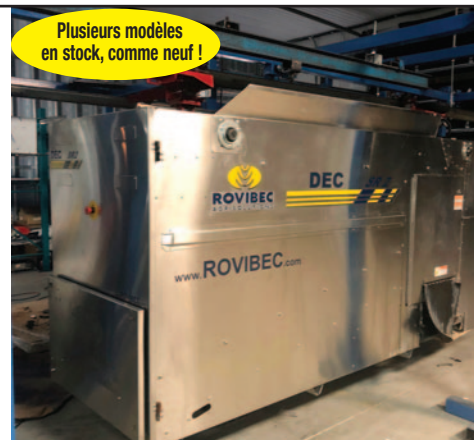


2 doubles
en stock

2 robots de traite **SAC**, double (remis à neuf), photo à titre indicatif



Ranger **Rovibec** (Pousse fourrage)
remonté à neuf
prêt à travailler **DURABILITÉ ET FIABILITÉ**



Plusieurs modèles
en stock, comme neuf !

Rovibec Dec-SR 1, Dec-SR 2, Dec-SR 3,
Dec-SR4 un côté, écran tactile,
rail rond ou I-Beam



Plusieurs
en stock

Rovibec Dec-RTM 4430-4436-4442 et 4448,
avec écran tactile, un côté ou deux côtés avec
top-dress, rail rond ou rail I-Beam, au choix du



Plusieurs
en stock

Robot à grains **Rovibec**, rail rond ou
I-Beam, de 5 à 8 aliments, un côté ou deux
côtés au choix du client écran tactile

Maintenant partenaire Rovibec pour mieux vous servir!



ROBOTIQUES
Agri-Innovation

2377, boul. Thibau, suite 214, Trois-Rivières (Québec) G8T 1G1
Cell. : **819 699-5425** • Bureau : **819 376-0549**
info@robotiquesagri-innovation.com
www.robotiquesagri-innovation.com

**Nous sommes
partenaire Rovibec**

VENTE ET INSTALLATION AVEC UN EXCELLENT SERVICE !

**Contactez votre concessionnaire local Rovibec !
Nous avons une solution pour vous !**



Robot à grains et suppléments ROV / ROV XL • Compatible WI-FI



Caractéristiques :

- Distribue sans intervention humaine les grains, les suppléments et les minéraux. Alimentez jusqu'à 200 vaches, et ce avec la possibilité de configurer 16 recettes différentes par jour !
- Donne jusqu'à 8 suppléments alimentaires concentrés, grains, minéraux, cubes et poudre
- NOUVEAU : Consommant peu d'énergie et exclusif à Rovibec : Système de rail électrifié (offert en option) rechargeant les batteries 12 volts pendant l'utilisation.
- Circule sur un rail suspendu, s'adapte facilement à presque toutes les allées d'alimentation.
- Gère les quantités d'ingrédients consommés par vache. La calibration précise aide à contrôler les quantités servies et peut réduire les coûts d'alimentation.
- Doté de composantes électriques robustes : efficacité éprouvée dans les environnements difficiles (poussière, humidité et corrosion).
- Construction en acier inoxydable grade 304 classe alimentaire



Robot d'alimentation de troupeau DEC SR



Caractéristiques :

- Appareil répondant aux normes de certification nord américaine et européenne (CSA, UL, CE)
- Alimente sans intervention humaine
- Distribue l'ensilage ou la RTM préparée dans un mélangeur
- Soigne les vaches individuellement ou par groupes, gère la ration RTM de base + 7 topdress (minéraux et concentrés)
- Consomme peu d'énergie (2.2 kw)
- Gère les courbes d'alimentation et les différentes trajectoires de distribution
- Construction en acier inoxydable grade 304 classe alimentaire



Intérieur de cuve en acier inoxydable et convoyeur à chaînes



Robot RTM et distributeur d'ensilage DEC HDR



Caractéristiques :

- Conçu spécialement pour répondre aux besoins des stabulations libres avec robot de traite
- Appareil répondant aux normes de certification nord-américaine et européenne (CSA, UL, CE)
- Alimente sans intervention humaine
- Prépare et distribue les ensilages et les concentrés sous forme RTM
- Peut alimenter jusqu'à 30 groupes 24 x jours.
- Consomme peu d'énergie (3.8 kW)
- Circule suspendu à un rail s'adaptant facilement à des allées pouvant varier de 8 à 10 pieds (2.43 m à 3.04 m)
- Gère les courbes d'alimentation et différentes trajectoires de distribution
- Peut alimenter jusqu'à 300 vaches en plusieurs repas
- Capacité de la cuve de 120 pi³ - 3.4 m³ (3 398 litres), construction en acier inoxydable grade 304 classe alimentaire



Convoyeur de sortie



Distributeur mélangeur RTM d'ensilage et concentré DEC DP



Caractéristiques :

- Appareil répondant aux normes de certification Nord-Américaine et Européenne (CSA, UL, CE)
- Gère, prépare et distribue les ensilages et concentrés sous forme RTM, de manière individuelle ou par groupes
- Gère individuellement les courbes d'alimentation et les différentes trajectoires de distribution
- Consomme peu d'énergie (2-2 kW)
- Construction robuste en acier inoxydable Améliore la qualité du soin. (grade 304)
- Contribue directement au maintien ainsi qu'à l'amélioration de la santé du troupeau
- Améliore la qualité et la quantité de lait
- Sauve du temps
- Facilite le travail



Cuve avec double batteurs de mélange, fond et côtés recouverts d'un plastique antiadhésif et traité UHMW



CONSTRUCTION AGRICO

ENTREPRENEUR GÉNÉRAL

EST. 1999



FERME JEAN-PIERRE ROCHAT
ET FILS INC.
SAINTÉ SABINE, QC

AGRICOLE RÉSIDENTIEL COMMERCIAL

MICHEL 418-332-0444 - DAVID 418-957-8291 - BUREAU 418-957-8291
INFO@CONSTRUCTIONSAGRICO.COM



www.silagesaver.com

« Un cultivateur est un conservateur. » Le SilageSaver est là pour conserver les aliments durement gagnés et garantir une production laitière de qualité constante.

- 1) Éviter la contamination de vos récoltes
- 2) Favoriser l'étanchéité de votre silo
- 3) Obtenir une meilleure fermentation de l'ensilage
- 4) Fournir à votre troupeau une alimentation de qualité



450 546-4306



info@silagesaver.com

Distribué par

BYERS FARM EQUIPMENT
a division of
MacMillan L&L
Equipment LTD



Les Entreprises
Granby-Silo Inc.

Une idée d'AgriExtra



418 486-7043

railssylvainrichard@outlook.com



Conception de barrières à usages multiples pour gagner de l'espace



Barrière d'aluminium sur mesure pour diriger votre troupeau



Parcs à veaux



Conception de passerelles sur mesure

Pour connaître tous les produits et services offerts par notre ferme familiale, visitez notre nouveau site Web lilysminimoo.com



Conception de rails sur mesure pour rendre la traite plus facile et efficace



Structures d'acier pour construction agricole



Boyaux hydrauliques



30, 36, 48 et 60 po
Abreuvoir à bascule pour vidange et nettoyage, flotte à haut débit



Bassin d'aluminium pour l'abreuvement



Couvercle durable et sécuritaire pour préfosse



Couvre-dalot résistants et sur mesure



Dévidoir à boyau



Escalier

FRIGO VICTO

L'EXPERT DES ENTREPÔTS RÉFRIGÉRÉS

275, boul. Labbé Nord, Victoriaville (Québec) G6P 1A7 |

819 752-4207 | jbinette@frigovicto.com



ENTREPÔTS RÉFRIGÉRÉS À LOUER

Frigo Victo se spécialise dans l'entreposage de produits à température contrôlée et la location d'espace. Nos bâtiments sont entretenus selon les standards les plus élevés de propreté et surveillés par caméra 24 h/24.

TYPE D'ENTREPOSAGE :

- sec
- réfrigéré
- congelé
- etc.

FORMATS D'ENTREPOSAGE :

- palette
- chaudière
- boîtes de carton
- etc.

VENTE ET LOCATION DE RÉFRIGÉRATEUR OU CONGÉLATEUR MOBILE

Besoin de réfrigération sur une courte période ou pour un événement ?

Construits sur bâti d'acier, nos équipements de réfrigération se déplacent et s'installent très facilement à l'intérieur comme à l'extérieur. Nous offrons des modèles de différentes dimensions avec porte-piéton.



Pour obtenir une soumission ou plus d'information, contactez-nous.



ÉQUIPEMENTS INC.

145, route 137 Sud, Sainte-Cécile-de-Milton (Québec) J0E 2C0

450 469-3133 jsbequipements@hotmail.com

jsbequipements.ca

FABRICATION
QUÉBÉCOISE

depuis 2007

4 anciens employés de machinerie IDÉAL à votre service



Évacuateur de fumier automatique



Raclette à chaîne
ou hydraulique



Chaîne à billot
(chaîne 7/8 po)



Chaîne JSB
(maille en 8)



Transmission rehaussée



Pompe pré-fosse 4 po,
avec ou sans brasseur,
roulement dans
un bain d'huile



Transmission verticale
JSB V2, à chaîne 1/2 po

NOUVEAU

ÉQUIPEMENT DE FERME • VENTE • INSTALLATION
FABRICATION AVEC LES MÊMES SPÉCIFICATIONS QU'IDÉAL
RÉPARATION D'ÉQUIPEMENTS USAGÉS

G P Payette Inc.
Saint-Jacques de Montcalm,
Québec
450 839-9333

Agri Services C.S.R. Inc.
Nicolet, Québec
819 293-8676

**Les Équipements
AgriLeader Inc.**
Ormstown, Québec
450 829-3773

Sylvain Maillette
Saint-Zéphirin-de-Courval, Québec
819 388-2615

**Équipement Richard
D'Anjou Inc.**
Saint-Philippe-de-Néri, Québec
418 498-3114

Entreprises Éric Grondin Inc.
Sainte-Clotilde-de-Beauce,
Québec
418 332-0531

**Services Agricoles
Fermetech Inc.**
Saint-Narcisse-de-
Beaurivage, Québec
581 223-8383

**Les Équipements
de Ferme Bonneau**
Saint-François-de-la-Rivière-
du-Sud, Québec
418 241-6205

Installation EKKA
Victoriaville, Québec
819 806-0419

Léo Agricole
Compton, Québec
819 212-4427

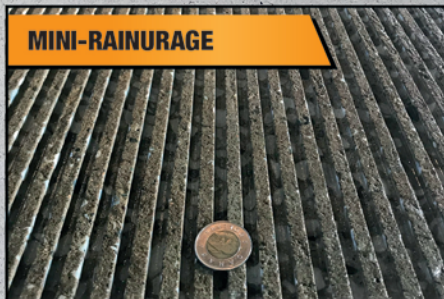
**Équipements et Pièces
J.C.L. Inc.**
Normandin, Québec
418 274-3372

AGRICOLE • COMMERCIAL • INDUSTRIEL

RAINURES PARALLÈLES



MINI-RAINURAGE



RAINURES EN LOSANGES



RAINURAGE DE BÉTON

Destiné principalement au domaine agricole, le rainurage augmente l'adhérence de vos planchers de béton. Le rainurage favorise des déplacements sécuritaires de vos animaux en limitant les risques de chutes.

PLUSIEURS COMBINAISONS DE RAINURAGES POSSIBLE.

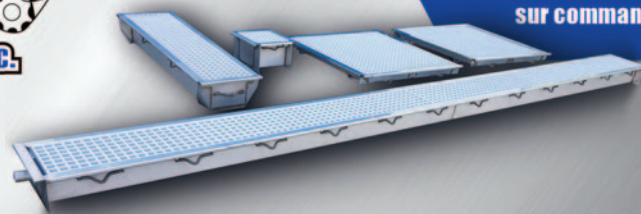
Nous pouvons réaliser votre projet selon vos besoins spécifiques

info@entrepriserenegiroux.com • Tél.: 418 387-9527 • sciageforagebeton.com

**SOUMISSION
GRATUITE**



Caniveaux de drainage
en acier inoxydable avec
caillebotis (grilles)
en fibre de verre
en stock ou
sur commande



**Réservoirs et rampes en acier inoxydable
pour tous les épandeurs à lisier**



505, rue Bonin, Acton Vale (Québec) J0H 1A0 • 450 546-4162 • steve@snormandin.com



Contactez-nous
dès aujourd'hui

Téléphone (anglais) : 519-401-3500

Téléphone (français) : 514-980-2838

Courriel : info@precisionce.com

www.precisionce.com

Humidimètre Perten AM 5200-A



L'humidimètre AM 5200-A est un instrument commercial capable d'effectuer une analyse précise des céréales, des oléagineux, des haricots, des lentilles, des semences, etc.

- Analyse en 10 secondes de l'humidité, de la température et du poids spécifique
- Plus de 50 produits de base canadiens préchargés
- Mise à jour annuelle du tableau d'étalonnage de la Commission canadienne des grains
- Plage de température des grains de 0 à 45 °C

La mise à jour annuelle de la CCG permet aux exploitations commerciales de s'assurer qu'elles utilisent les fiches d'étalonnage les plus récentes.

L'humidimètre AM 5200-A peut être intégré aux systèmes de séchage et aux logiciels de suivi des grains pour une intégration transparente des données.

1
0
1
0
0
5
2
5

Humidimètre Perten AM 5200-Farm

L'humidimètre AM 5200-Farm est une option économique pour les utilisateurs non commerciaux. Il s'agit du même appareil robuste que le modèle commercial, mais avec une version de logiciel plus limitée.

- Analyse en 25 secondes de l'humidité, de la température et du poids spécifique
- Douze produits de base canadiens de votre choix préchargés
- Possibilité d'ajuster les résultats relatifs à l'humidité en fonction du silo qui reçoit vos céréales.
- Plage de température des grains de -25 à 55 °C

Une analyse précise et fiable de l'humidité à la ferme vous permet de gérer le stockage des céréales et d'être sûr de ne pas être surpris au moment de la livraison à un silo commercial.



Precision Calibration & Equipment est le centre de service
et de ventes pour les produits Perten/PerkinElmer

Nous sommes le guichet unique pour les appareils de classement et d'analyse de grains.

www.precisionce.com

www.agrilog.ca



TURGEON
STRUCTURE D'ACIER
RBQ: 8306-3057-37 DEPUIS 1989

**LA STRUCTURE
LA PLUS ROBUSTE DU MARCHÉ!**

info@acierturgeon.com
418 475-6671
structuredacier.com

STRUCTURE DE 126 PI X 366 PI AVEC 12 PI LIBRE, MODÈLE CISEAU À 4 COLONNES, CORNICHE DE 48 PO
POUR LA FERME LONGVAL, À GRAND-SAINTE-ESPRIT, AU CENTRE-DU-QUÉBEC

Une idée d'AgriExtra



**ÉQUIPEMENT
FERBO** Inc.

4, rue Gauthier, Warwick (Québec) J0A 1M0 • Tél. : **819 358-6224**

info@equipementferbo.com • www.equipementferbo.com

DES SOLUTIONS DE QUALITÉ

Agri-Service Montérégie
450 545-1010

Équipements Agricoles
G. Lynch & Fils
819 849-2888

Équipements Laitiers Gagnon Inc.
418 251-5051

J.S.B Équipements Inc.
450 521-5350

R. Ouellet Équipement de Ferme
418 963-2133

Atlantic Dairy Tech Inc.
902 368-1719

Les Entreprises Granby-Silo Inc.
450 293-1443

Équipements de Ferme
Gaétan Thérberge Inc.
418 887-3018

F. Gérard Pelletier Inc.
418 492-2439

Lawrence's Dairy Supply
613 538-2559

Sussex Farm Supplies
506 433-1699

Sheehy Enterprises
902 758-2002

Demanche Équipements Agricoles
819 473-2599

Équipements Agricoles CPR Ltée
418 722-6608

G.P. Payette Inc.
450 839-9333

Équipements L & L.
450 829-3516

RBQ 8335-0868-42



COFFRAGES
ENTREPRENEUR GÉNÉRAL

RÉSIDENTIEL - COMMERCIAL - AGRICOLE

TRAVAUX
DE BÉTON

STRUCTURE
D'ACIER

CHARPENTE
DE BOIS

450 888-1313

780, Paul-Lussier, Sainte-Hélène-de-Bagot

www.dfcoffrages.com

PROJET : Équiporc inc.

LE CHOIX DE NOTRE ÉQUIPE
POUR UN **TRAVAIL PROFESSIONNEL**



SB TRANSACTION INC.

Spécialiste en consignation d'équipement

159, rue Proulx, Amqui, Québec G5J 3H4 • 418 629-5005

Marc Sirois 418 631-3977

Martin Blanchette 418 631-4024 (english contact)

publication@sbtransaction.com • www.sbtransaction.com



250 000 \$

Moissonneuse-batteuse NH CX8080, 2 RM, roues doubles, 2000 heures de battage, vérification à jour, table de récolte MacDon FD125 FlexDra- per avec tilt automatique, wagon de transport Horst avec conduite et suspension



40 000 \$

Semoir John Deere 455, 35 pi, disques aux 6 po avec roues de tassage, semoir à 3 sections indépendantes débrayables électriquement depuis la cabine, coffre à grain et petite graine, bras marqueur de passage



1 800 \$

Herse McConnell semi-portée, 16 pi de largeur, avec relevage hydraulique et cylindre inclus



54 500 \$

Presse à balle ronde Kuhn VBP2160, 14 couteaux, attache par filet, système d'enrobage, moniteur program- mable, éjecteur demi-tour, caméra, essieux avec frein et pneus 500/45 R 22.5



44 000 \$

Ramasseur à roche Kongskilde SB4000, râtelier latéral double de 13 pi avec relevage hydrau- lique, trémie de ramassage de 2 po



110 000 \$

Tracteur Kubota M5-111, transm. 36x36, creeper, 3 valves hyd. arrières, susp. hydraul., PTO 540/1000, ailes arrières extensibles, siège à air, roues de fonte, pneus Nokian, grappe avant Pless 7/12-30, souffleur Beaulieu 92 po avec réducteur



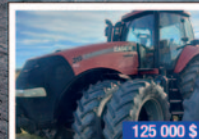
55 000 \$

Cultivateur DM Air 16 pi, profon- deur de travail 12 po, contrôle hydraulique de la pression, disques de préparation du lit de semence, peigne de finition



250 000 \$

Tracteur Case IH Magnum 310, transmission Power Shift 50 km, cabine deluxe avec siège ventilé, valves électro-hydrauliques arrière, roues doubles avant et arrière, PTO 540/1000 tr/min



125 000 \$

Tracteur Case IH 315, transmission Power Shift 40 km, cabine deluxe, PTO 1000 tr/min, roues doubles sur les 4 roues, pesées, fonctionne sans urée



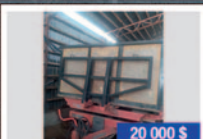
49 500 \$

Chargeur Case IH SR160B 2023, 750 h, commande du chargeur au niveau de la main avec fonction à pédale, sortie hydrau- lique sur le boom, pneus industriels, godet avec attache rapide



4 900 \$

Chariot motorisé Valmetal SUPER 542, déchargement des deux côtés, moteur Honda récent, très bon état de marche



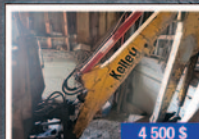
20 000 \$

Autochargeuse à balles Anderson TRB1000, capacité de 10 balles, pneus de flotaion, benne amovible home made pour le transport du grain incluse



3 800 \$

Gratte Cotech GPC-144, 12 pi, ailes latérales de 36 po de long et 36 po de hauteur, pivot central pour nivellement, attache rapide ALO



4 500 \$

Rétrocaveuse Kelly No 5, attache 3 points, valves avec manettes individuelles, pattes stabilisatrices, profondeur de creusage de 9 pi



57 500 \$

Faqueuse Case IH DC135, largeur de coupe 13 pi, traitement du foin par fléaux, pôle central avec tête gyroline, entraînement PTO 1000 tr/min

Une idée d'AgriExtra



Gérard Hamel

ASSURANCES INC.
CABINET EN ASSURANCE DE DOMMAGES



Spécialiste en assurance agricole

Un service IMPECCABLE
avant et après sinistre depuis 1960

SOUSSION@GHAMEL.COM

GERARDHAMELASSURANCES.QC.CA

VICTORIAVILLE

305, boul. Bois-Francs Sud

819 758-3106

PLESSISVILLE

1194, avenue St-Louis

819 362-7353

Vos biens méritent ce qu'il y a de mieux!
Contactez-nous pour une soumission



Une idée d'AgriExtra



DIRECTEMENT DU FABRICANT SELON VOS BESOINS!

136, rue Principale, St-Benoît-Labre (Québec) G0M 1P0
Tél. : 418 228-9626

fabrication@usinagexpress.com | usinagexpress.com



16 000 \$

Débroussailleuse UXQuad-36 pour VTT

Modèle autonome avec contrôle à distance,
tablier de 36 po, coupe jusqu'à 3 po de diamètre

À partir de 25 000 \$

Débroussailleuse UXDA16-48 pour tracteur

flèche à longue portée de 16 à 24 pi,
tablier de 48 à 60 po,
coupe jusqu'à 4 po de diamètre.
Autres modèles offerts pour
tracteurs de 50 HP et plus



Une idée d'AgriExtra



7 000 \$ installation en sus

Débroussailleuse, modèle UXDO-36 ou UXDO-48

Accessoire idéal à installer sur
votre excavatrice afin d'éliminer
les broussailles, d'ébrancher les
arbres debout ou de les couper
(jusqu'à un diamètre de 3,5 po)

Débroussailleuse UXDC16-48 pour chargeuse sur roues

(loader), flèche à longue portée
de 16 à 24 pi, tablier de 48 à 60 po,
coupe jusqu'à 4 po de diamètre

À partir de 31 000 \$



Allez voir notre chaîne YouTube pour voir nos vidéos de débroussailleuses

DEPUIS 1970

RELEVEZ PLUS QUE VOS STANDARDS

CONCEPTION SUR MESURE

- Largeur jusqu'à 40 pieds
- Quincaillerie stainless disponible
- Assemblage 100 % acier, sans bois

Nos portes **BARIMAX** sont conçues
pour protéger vos **ÉQUIPEMENTS AGRICOLES**
et affronter toutes les conditions.

Sur la photo : La Ferme Berni (2001) inc.

AGRICOLE • COMMERCIAL • INDUSTRIEL • RÉSIDENTIEL

BARIL
MANUFACTURIER. PORTES DE GARAGE

Depuis plus de

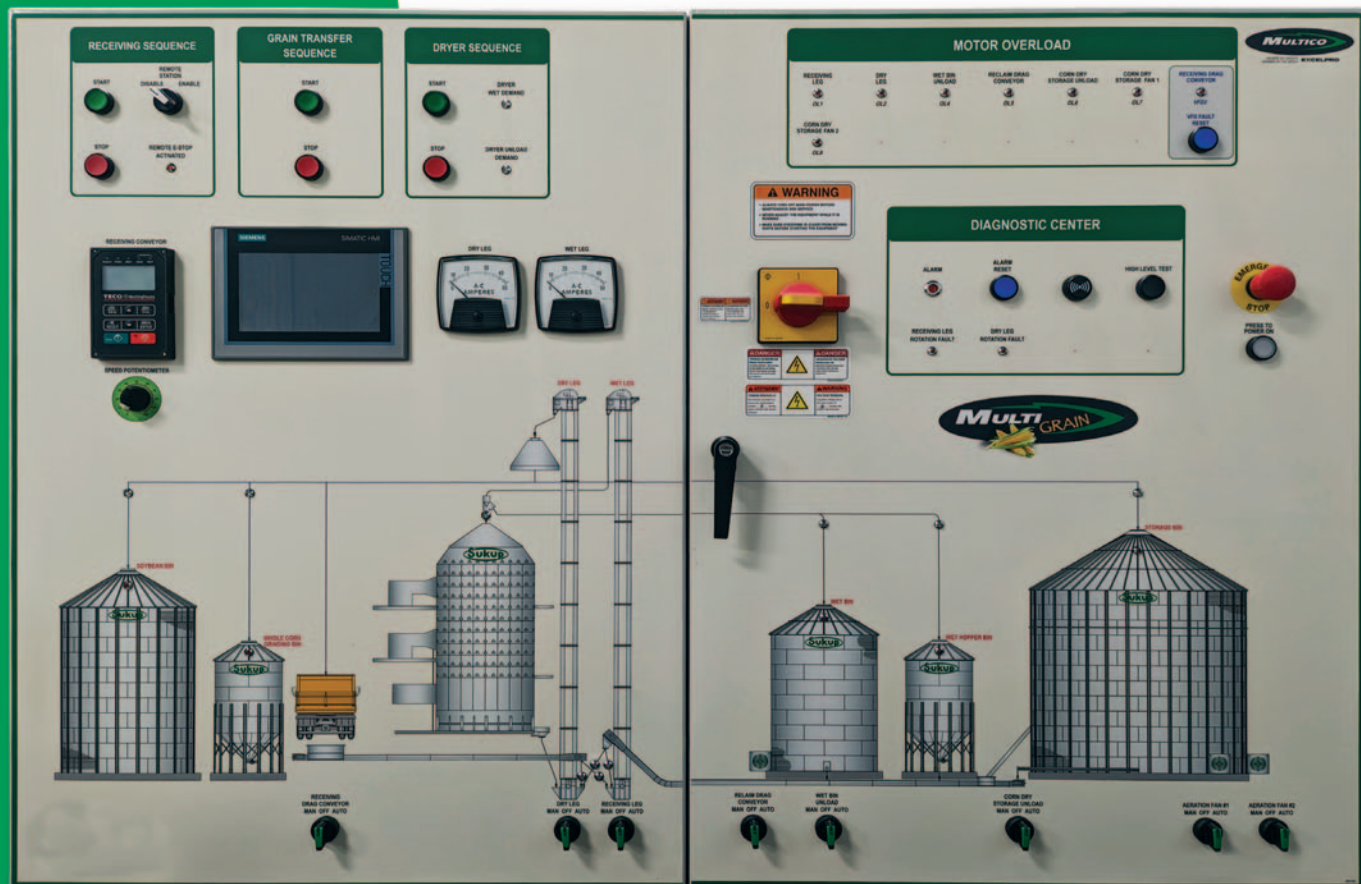
50 ANS

Victoriaville, Québec
1 855 758-1242 • portesbaril.com

Une idée d'AgriExtra



Soyez prêts pour vos prochaines récoltes!



Multi-Grain

En bref...

- ⚡ Écran tactile
- ⚡ Témoins lumineux
- ⚡ Affichage très visuel
- ⚡ Certifié CSA et UL

Système Multi-Grain

- ⚡ Permet de visualiser en un regard la séquence des équipements en fonction.
- ⚡ Contrôler jusqu'à 5 élévateurs, 5 têtes de distribution, 30 silos, 30 convoyeurs, 30 séquences et 2 séchoirs.
- ⚡ Messages d'alarme acheminés directement à votre téléphone.
- ⚡ Modifier les délais de départ et d'arrêt pour chaque équipement d'une séquence.
- ⚡ Affichage de la séquence en cours, des alarmes, de l'historique et encore plus.

MULTICO

MEMBRE DU GROUPE **EXCELPRO**

⚡ 1000 Rue Bergeron,
Drummondville, QC, J2C 0C1

⚡ Tél. : 819-477-6777
⚡ Sans frais : 1 800-567-3875



Un système simple, un dosage précis!



Système Mini-Mix

- ⚡ Historique de fabrication des recettes disponible en format .csv et via impression.
- ⚡ Accès à distance pour la modification de vos recettes et le support technique.
- ⚡ Disponible avec un écran de 7 ou 9,7 pouces.
- ⚡ Système économique et facile d'utilisation.
- ⚡ Possède 16 recettes et 16 ingrédients.
- ⚡ Séquence de fabrication en fonction de votre recette.
- ⚡ Messages d'alarme acheminés directement à votre téléphone.

Multico c'est...

- ⚡ Une expertise depuis 1988.
- ⚡ Une installation chez vous par un technicien chevronné.
- ⚡ Un service rapide 24/7.
- ⚡ Un membre du Groupe Excelpro.

**Demandez une
démonstration
dès maintenant!**



Accueillir et encadrer des bénévoles à la ferme



Catherine Dallaire
Agronome

Vous songez à accueillir des bénévoles pour vous aider à la ferme? Excellente idée! Plus de bras, moins de travail... en théorie. Bien que de l'aide supplémentaire puisse certainement être utile, mieux vaut bien encadrer l'expérience pour éviter que le tout ne se transforme en casse-tête.

Communiquez clairement

Ce qui vous paraît évident ne l'est pas forcément pour tout le monde. Prenez le temps d'expliquer chaque étape d'une tâche en partageant votre raisonnement. Ainsi, vos bénévoles comprendront mieux l'importance de chaque geste et seront plus efficaces. Et surtout, définissez des règles claires avant leur arrivée afin d'éviter toute confusion.

Discernez les bénévoles sérieux des beaux parleurs

Un bénévole enthousiaste, c'est bien, mais un bénévole sérieux, c'est mieux. Avant d'accepter leur aide, posez-leur des questions concrètes sur leurs disponibilités, leurs attentes et ce



© Freepik

qu'ils s'imaginent d'une telle expérience sur votre ferme. Vous pourrez rapidement voir lesquels sont réalistes. Détrompez-vous, les plus expérimentés ne sont pas forcément les plus fiables.

Assumez qu'ils ne connaissent rien

Même si votre bénévole affirme avoir « déjà fait du maraîchage », ne le laissez pas seul avec la machinerie. Mieux vaut tout expliquer, surveiller et répéter afin d'éviter les erreurs majeures et surtout... les blessures!

Assurances et réglementation du travail

Vérifiez que vous êtes en règle. Appelez vos assurances et surtout, assurez-vous de bien respecter les

normes du travail. Traitez vos bénévoles avec des standards très élevés et beaucoup de respect.

Passez par des organisations expérimentées

Il existe des organisations qui facilitent l'accueil de bénévoles à la ferme. Ces dernières peuvent vous faire gagner du temps, vous éviter de vous retrouver avec un bénévole qui pensait juste caresser des moutons et, surtout, vous accompagner en cas de problème.

En suivant ces recommandations, vous mettez toutes les chances de votre côté pour une expérience enrichissante. Et qui sait? Vous déclencherez peut-être la passion agricole chez quelqu'un!

Cette rubrique est rendue possible grâce à l'appui de : **Structures d'acier VIP**

MANUFACTURIER DE BÂTIMENT D'ACIER

150, 13^e Rang, St-Nazaire d'Acton (Québec) ♦ 1 866 392-2689 ♦ aciervip.com

STRUCTURES
D'ACIER
V.I.P.

♦ MÉTAUX OUVRÉS

♦ STRUCTURE D'ACIER



Aciervip Structures

♦ PIEUX VISSÉS

♦ MEZZANINE

♦ PLANS D'INGÉNIEUR

♦ TABLE AU PLASMA



Constructions Tonaxeli inc
819 392-2689

Entreprises Michel Guévin inc.
450 783-6662

Stéphane Gagnon Constructions
418 492-2306

Qui protège nos semences

Catherine Dallaire
Agronome

Les semences sont de véritables trésors – petites, mais si précieuses! Grâce à elles, nos champs continuent de produire les plantes qui nous nourrissent, saison après saison.

Dans un contexte climatique aussi instable que celui que nous connaissons aujourd'hui, on en vient à se demander... y a-t-il quelqu'un qui prend soin de protéger nos inestimables semences dans l'éventualité d'une catastrophe? Heureusement, la réponse est **oui**. On peut soupirer de soulagement!

À travers le monde, des centaines de banques de semences sont dédiées à la préservation de la biodiversité végétale contre toutes menaces potentielles, telles que les catastrophes naturelles, les épiphyties – ces maladies des plantes qui peuvent se propager à très grande échelle – ou encore les effets des changements climatiques ou de l'activité humaine.

La plus célèbre est sans doute le coffre-fort mondial de semences de Svalbard, situé sur une île de la Norvège, qui sert de réserve mondiale de semences dans le cas des pires scénarios catastrophes. Au Canada, le Centre canadien de la biodiversité des semences, situé à Ottawa, assure la conservation de semences essentielles à la biodiversité et à l'agriculture durable. Plus près de nous se trouve également la Banque de



© Freepik

semences du Canada, située à Saint-Jean-sur-Richelieu, qui agit comme réserve de sécurité pour les semences de plantes agricoles et indigènes du pays. N'oublions pas non plus les semenciers locaux, qui jouent un rôle crucial dans la conservation de nos variétés adaptées au territoire québécois. Leurs efforts, trop peu souvent soulignés,

seraient d'autant plus inestimables dans le cas d'une catastrophe majeure.

On ne sait jamais quand ni comment une catastrophe frappera. Nos semences sont notre richesse pour l'avenir. Et comme tout trésor, mieux vaut multiplier les coffres plutôt que de tout cacher au même endroit! Avec un peu de chance, nous n'aurons jamais à tourner la clé...

Cette rubrique est rendue possible grâce à l'appui de : **Produits AFC inc.**

Produits AFC inc. 600, rue Moëller, Granby (Parc Industriel) 450 372-6459 (Jour et soir)		WWW.PRODUITS AFC.CA	
 <p>Peigne de désherbage AFC (herse étrille) 4 ou 6 rangées de dents</p> <p>Herse étrille est l'outil idéal pour combattre les mauvaises herbes dans le soya, maïs et les autres cultures maraîchères. Brise et aère le sol</p> <p>Sections flottantes de 5 pi, les dents de 16 po s'ajustent par section et peuvent s'accrocher en hauteur individuellement</p>		 <p>Ex. : 18 pi, 5 rangées 3 960\$ Herse à finir AFC (à pointe rigide)</p> <p>L'outil idéal pour briser les mottes de terre, niveler et préparer le lit de semences.</p> <p>Remplace la herse à rouleaux et nécessite moins d'entretien, surtout en terrain rocheux, largeur de la herse selon vos besoins</p>	
<p>5 pi 20 pi repliable 30 pi repliable (6 rangées)</p> <p>2 390\$ 8 490\$ 11 950\$</p>		<p>Chaînes d'écureur (Idéal) fait d'acier Canadien gradé depuis 32 ans</p> <p>1645\$ par pied</p> 	

Une idée d'AgriExtra




Les pièces de rechange ne sont pas conçues pour offrir la même qualité d'ajustement et de performance que les pièces d'origine.

Seules les pièces d'origine AGCO ont l'ajustement, la fiabilité et la qualité qu'il faut pour que votre équipement maintienne un niveau de performance optimal.

Personne ne connaît mieux votre équipement que nos techniciens formés en usine, qui sont appuyés par le meilleur inventaire de pièces de rechange de l'industrie. Nous ne faisons aucun compromis sur la qualité ou la performance, et vous ne devriez pas non plus.

Alcide Ouellet et fils propose une gamme complète de pièces de rechange et d'accessoires AGCO d'origine pour toutes les marques AGCO.

CONSEIL DE PRO

Maintenez les performances et la fiabilité de votre équipement MASSEY FERGUSON® grâce aux seules pièces conçues et fabriquées selon nos normes les plus strictes.



235, route 291, Cacouna
418 867-1441
www.alcideouellet.com

LES VRAIES CHOSES COMMENCENT ICI.



ACHETER EN LIGNE SUR
alcideouellet.com



235, route 291, Cacouna
418 867-1441
www.alcideouellet.com





68 500 \$

Chargeur articulé sur pneus
Caterpillar IT14, 4 RM, 1 114 h



58 500 \$

Tracteur NH TV140, 4 RM, 140 HP, 2000, 6 878 h, chargeur, relevage avant et arrière



24 500 \$

Enrobeuse Gowell G5012



32 500 \$

Faucheuse Massey Ferguson DM367FQ, 2024, 12 pi



49 500 \$

Presse à balles rondes
John Deere 450M



3 800 \$

Treuil Igland 501K



LES PNEUS *Gros et détail*
Yves Thériault
Pneus rechapés, usagés et neufs
819-379-PNEU (7638)



Teuil hydraulique
2 000 lb, usagé **750\$**

PNEUS AGRICOLES NEUFS

710-70R42, neuf 2 995\$

320-105R54, neuf 2 949\$

320-105R46, neuf 2 299\$

380-85R30 (14.9R30), neuf 995\$

21L24, 12 plis, NEUFS
Pneus industriels **650\$**

1300-24, NEUFS, 12 plis, industriels 559\$

1400-24 NEUFS, 12 plis industriels 619\$

Quantité limitée



JANTES NEUVES

Plusieurs jantes de roues pour pneus 24, 28, 30 po **NEUVES PSD**

Peut modifier le centre des noix et cœur au besoin du client



46 PO

4 jantes de roues pour machine John Deere neuve pour pneus 380-90R46 ou 14.9R46
SPECIAL LIQUIDATION 1 500 \$ CHAQUE



Système d'arrosage avec dévidoir NEUF
799 \$

Nouveau dépositaire des pneus agricoles MICHELIN!



MICHELIN

Pneus Continental neuf SPÉCIAL
455-70R24 • (14.9R24) • 380/85R24 **1 499\$**

Pneus pour roues doubles usagés
2X 480-80R50 (18.4R50) **725\$ ch.**

Plusieurs pneus usagés pour wagon agricole ou camion lourd à partir de **149\$ ch.**
425-65R22.5 • 385-65R22.5 • 315-80R22.5 • 445-50R22.5

Pneus pour Bobcat neufs  **TITAN**
31-15.50-16.5 **679\$ ch.** 10-16.5, 10 plis **249\$ ch.**

Pneu usagé monté sur jante 18 plis
Haute vitesse 16.5L16.1 445-50R22.5 **595\$ ch.**
11R22.5 à partir de **329\$ ch.**

Très vaste choix de chambres à air agricoles en entrepôt







Prix sujets à changements sans préavis

160, rue Courteau, St-Maurice GOX 2X0

Sortie 205

INVENTAIRE

www.pneusyvestheriault.com

Méfiez-vous! Les câbles ne sont pas sans failles!



agrilog

Mathieu Phaneuf
Président-fondateur d'agrilog Inc.

Les câbles de monitoring pour silo à grains sont de plus en plus présents. Cette technologie permet de mesurer la température du grain, d'estimer son humidité et d'approximer la quantité de grains en inventaire. Mais est-ce la meilleure option pour détecter un problème d'entreposage?

Connaissez-vous la conductivité thermique?

La **conductivité thermique** (λ) est une propriété physique d'un matériau qui décrit sa capacité à **transférer la chaleur**. Celle du maïs grain est relativement faible, ce qui en fait un bon isolant thermique. Cette propriété est importante à considérer pendant l'entreposage, car cela limite la dispersion de la chaleur dans la masse de grains.

Combien de temps faut-il pour propager de la chaleur dans 3 pieds de grains?

Le temps nécessaire pour propager la chaleur à travers un lit de maïs grain peut être estimé en utilisant l'équation de la **diffusion thermique** (α).

$$\alpha = \frac{\lambda}{\rho C_p}$$

où :

- α = diffusivité thermique (m^2/s)
- λ = conductivité thermique = **0,15 W/(m·K)**
- ρ = densité apparente = **680 kg/m³**
- C_p = capacité thermique massique = **1350 J/kg·K**

Le temps caractéristique pour que la chaleur se propage sur une distance L de **3 pieds** (0,9144 m) est donné par :

$$t = \frac{L^2}{\alpha}$$

où :

- t = temps de diffusion thermique (s)
- L = profondeur du grain de maïs = **0,9144 m**

En résumé, il faudrait environ **59 jours** pour que la chaleur se propage sur **3 pieds** de maïs à 14,5% d'humidité par conduction pure.

Penser qu'un système par câble « va vous dire quand vous allez avoir un problème d'entreposage », c'est s'exposer à un risque important, car le grain est isolant et empêche la propagation naturelle de la température.

Toutefois, une ventilation régulière pourra vous éviter bien des soucis, car elle contribuera à retirer les poches d'humidité qui pourraient créer un problème d'entreposage. Car au final : **Ventilation = Sécurité**

Pour en savoir plus,
continuez votre lecture
sur notre blogue



Conductivité thermique du maïs et autres produits en watts par mètre-kelvin (W/(m·K))

Matériau	Distance (e)	Conductivité thermique (λ)	Résistance thermique (R)
Air	2,4 cm	0,024	R1
Bois	12 cm	0,12	R1
Maïs	91,44 cm	0,15	R6
Eau	60 cm	0,6	R1
Acier galvanisé	50 m	50	R1



LAMBTON

Avantages Lambton

Fiabilité de l'expérience :

Basée en Ontario depuis 1965, Lambton a toute l'expertise pour produire des équipements adaptés aux conditions de manutention du Canada

Disponibilité d'une gamme complète pour la manutention :

- Élévateurs à godets
- Convoyeurs à raclettes
- Canons à grain
- Système de distribution « Chain loop »

**ÉQUIPEMENTS
Y. PERREault**

40, boulevard Patrick,
Drummondville (Québec) J2E 0B1

Tél. : 819 478-2482

info@yperreault.com

**Demandez votre soumission
en scannant ce code QR**



**Profitez de notre service d'installation
avec des équipes supervisées, formées et efficaces**



**Visitez notre tout nouveau
site web : www.yperreault.com**

Une idée d'AgriExtra.ca



Spécialiste en alimentation! Vente - Pièces - Service

Aussi offert chez
Martel Équipements,
affûteuse pour couteau
de mélangeur,
presse à balles rondes

Nouveau dépôt JAY LOR pièces et équipements à Dolbeau-Mistassini (Saguenay Lac St-Jean), contactez DICA Inc. 418 618-6684 (Simon-Pierre Ayotte)



Mélangeur
Valmétal V-mix 400 2.0,
2015, convoyeur
6 pi +8 pi, PTO 540,
balance WT 640XL

18 500 \$



Godet **Trioliet** Triomaster S300,
capacité de 4.1 m³, pour char-
geur industriel, poids vide
2 150 kg, capacité de charge
1 800-2 000 kg, chargeur poids
minimum requis 11 000 kg,
avec une capacité de levage
minimum de 8 500 kg,
avec attache ISO / Volvo inclus,
démonstration disponible

PRIX DÉMO : 40 000 \$



NOUVEAU REPRÉSENTANT

secteur Beauce
M. Éric Leboeuf
418 957-6127



Mélangeur **Jay Lor** 5850 HD,
2024, gros tandem,
960 pi cu de capacité,
rehausse 16 po, PTO 1000
série 10, convoyeur plat
extensible de 18 po de
chaque côté, (démonstrateur),
garantie 6 ans

PRIX DÉMO : 125 000 \$



Chariot à ensilage
Vic 60, moteur Honda
9 hp, batteur RTM

PRIX DÉMO : 12 800 \$



Mélangeur **Trioliet** Solomix
2-2600, 2 portes de coté
et 1 arrière, transmission
2 vitesses électriques, PTO
1000 hp, tandem 8 roues,
2 vis, 10 couteaux par vis

PROMO 135 000 \$



WWW.MARTELEQUIPEMENTS.COM

info@martelequipements.com

Tél. : 819 260-3888 • Sans Frais 1 844-350-3348 • Cell. : 819 350-3348

257, route 161, St-Christophe d'Arthabaska (Québec) G6S 0K5



Spécialiste en alimentation!
Vente - Pièces - Service

Aussi offert chez
Martel Équipements,
affûteuse pour couteau
de mélangeur,
presse à balles rondes



**Plusieurs unités disponibles
pour démonstration**

SPÉCIALISTE DE L'ALIMENTATION

UNE GAMME DES PLUS COMPLÈTES

- Mélangeurs à vis verticales 7-52 m³
- Le plus grand choix de robots d'alimentation
- Mélangeuses automotrices
- Mélangeuses stationnaires

MARTEL EQUIPEMENTS AG. INC.
819 260-3888, DANIEL MARTEL

NOUVEAU SOUTIEN, VENTE, PIÈCE
SERVICE, SAGUENAY LAC ST-JEAN

DICA INC.
418 618-6684, SIMON PIERRE AYOTTE

Trioliet. Le meilleur mélange.



TRIOLIET.COM

Achat et vente d'équipements agricoles

Bur. : 450 346-9998 • Cell. : 514 444-3737

pierrebonne@icloud.com • www.equipementagricolebonneau.ca

104, Industrielle, St-Alexandre d'Iberville (Québec) J0J 1S0



Plusieurs grandeurs de réservoirs disponibles



Remorque dompeuse **Miro**, tandem

Différents modèles en stock!



Grand choix de vis à grains sur roues neuves **Westfield**



Tracteur **Massey Ferguson** 5713 SL
Dyna 4, 2017, 4RM, 2500 h,
3 sorties d'huile **77 900 \$**



Tracteur **John Deere** 5055E, 4RM, 920 h,
chargeur **JD** 520M, pesées roues arrière



Tracteur **John Deere** 6115M, 2014, 4RM,
4 500 h, 3 sorties d'huile



Tracteur **New Holland** Boomer 25,
1 000 h



Tracteur **Massey Ferguson** 65,
diesel, 2 568 h

Nouveau



Voitures **Horst** pour table



Boîte à gravité **Gerber**,
pour mettre sur fourche à palette

Acier ou Stainless



Grand choix de convoyeur à courroie

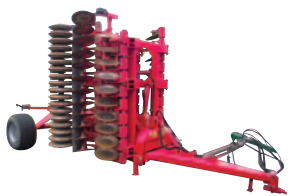
En stock



Plusieurs boîtes à grain **MK Martin**



2 épandeurs **Tube-Line**, un Nitro 450
et un Nitro 275RS,
appelez-nous plus d'information



Disque «Roller» **HE-VA**,
démonstrateur, 5.5 m **63 950 \$**



Faucheuse **Woods** DBH6.31, extensible



Grand inventaire de remorque dompeuse
Miro, appelez-nous pour information!



Niveleuse **Miro**, 16 pi,
appelez-nous pour information!



Voiture à foin, 6 roues avec plateforme,
appelez-nous pour information!

NEUVE

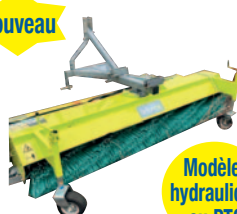


Niveleuse **La Sole**, 32 pi

Nouveau



Plate forme **Creebank** Steel Board



Brosse **Bellonmit**, 2 modèles disponibles,
hydraulique ou PTO

Modèles hydraulique ou PTO

Nouveau



Semoir **International** 5100

Nouveau



Semoir **Case IH** 5400

Une idée d'AgriExtra

Sylvain Guay

1169, chemin Faddentown
St-Georges-de-Clarenceville (Québec) J0J 1B0

FINANCEMENT
OFFERT!
514 444-9324



Planteur White 8 rangs, repliable,
disque engrais Aulani, boîte d'engrais ADLS 5t



6 boîtes à gravité 325 avec wagon Horst,
14 et 18 tonnes



John Deere 7450L, 2 600 h, bec Kemper,
8 rangs (Photo à titre indicatif)



Bec Kemper, 8 rangs,
3 en inventaire



Wagon Horst, bi directionnel



Ensileuse John Deere 6910, 1997

Nous vendons des pièces neuves et usagées pour fourragères,
rouleaux éclateurs et pour ensileuses traînées ou automotrices
de toutes les marques.

Nous importons des fourragères automotrices sur commande.



28, rue des Pointes
Saint-Flavien (Québec) G0S 2M0
Cell. : 418 955-9055
equipementsjmb@gmail.com
www.equipements-jmb.com



Tracteur JD 3039R, 2020, 4 RM,
cabine, chargeur, godet, 503 h, clim.,
hydrostatique, 2 sorties hydr., pneus à gazon,
inspection faite (garantie déc. 2026) **51 500 \$**



Chargeuse JD 324K, 2016, 1971 h, godet,
fourche, 2 vit., 70 HP, 4 roues bidirection-
nelles, ride-control, clim., siège à air, attache
rapide hydr., pas fait de déneigement, en
excellente condition **104 900 \$**



Tracteur JD 5075M, 2019, 4 RM, chargeur
auto-nivelant, godet, cab. de luxe, 248 h,
attache ALO, 16/16 vitesses + hi-low,
renverse et 2 sorties hydr., pneus agricoles
94 900 \$



Tracteur Kubota LX4020H, 2024, 4 RM,
cabine, chargeur, attache ALO, 93 h,
hydrostatique, 3 vitesses, 2 sorties hydr.,
PTO ventral, pneus R14, garantie prolongée
jusqu'en 2030 **59 500 \$**

Tracteurs agricoles et équipements usagés de qualité



www.equipementsgagnon.ca

101, boulevard Est, Maskinongé (route 138)
Tél. : 819 227-2245 (Yvon)
1 800 358-2245
Téléc. : 819 227-3111
Yvon.gagnon@equipementsgagnon.ca



Tracteur Kubota BX25, 2012, transm.
hydrostatique, pneus agricoles,
chargeur et excavatrice



Tracteur New Holland Bomer 20,
2015, pneus à gazon,
transmission hydrostatique



Tracteur Case Farmall 60, 2009,
cabine, chargeur à l'avant
et excavatrice à l'arrière



Tracteur Kioti CX2510, 4 x 4, 124 h,
transmission à vitesses, chargeur
avant



Tracteur Mahindra 2638,
2019, transmission hydrostatique,
cabine, chargeur à l'avant



Débroussailluse latérale neuve
Woody, 6 pieds



Tracteur Massey Ferguson 1035,
1986, chargeur avant,
transmission à vitesses



Tracteur Kioti CK4010HB, 2020, 875 h,
4 x 4, hydrostatique, pneus industriels,
2 sorties d'huile, chargeur KL4030C



Excavatrice Kubota KX161-2
sur chenilles



Tracteur Kioti DK5510MB, 2021, 113 h,
transm. manuelle 8 x 8, 2 s. d'huile, cab.
chargeur KL5520, pneus agricoles



Tracteur John Deere 3038, 2011,
1 098 h, pneus industriels,
2 sorties d'huile, chargeur avant



Tracteur Massey Ferguson GC1723E,
2019, pneus industriels,
chargeur avant



Tracteur Kubota BX23S, 2020,
chargeur avant, excavatrice,
souffleuse frontale



Tracteur Massey Ferguson 1528,
2005, 4 x 4, chargeur avant,
excavatrice, souffleuse frontale



Tracteur Kioti CK2610, 2022, 4 x 4,
cabine chauffée et climatisée,
chargeur avant

VENTE

SERVICE

PIÈCES

FINANCEMENT OFFERT



Opéré par
Ferme Francois Paradis
358, rang St-Elzéar,
St-Tite-des-Caps QC

lesmachineriesmondvoie.com

418 564-1528

ACHAT ET VENTE Machinerie agricole usagée et industrielle

LOCATION D'EXCAVATRICE / FINANCEMENT SUR PLACE! INFORMEZ-VOUS!



Excavatrice **New Holland EC160**, 2006, pousse hydraulique, 2 godets, prête à travailler **52 000 \$**



Chargeur **New Holland LW 80B**, 2006, prêt à travailler **42 500 \$**



Excavatrice **John Deere 225C LC**, 2005, attache rapide, 2 godet, prête à travailler **70 000 \$**



Excavatrice **John Deere 225DLC**, 2012, attache rapide, 2 godets, prête à travailler **98 500 \$**



Skid Steer **John Deere CT315**, 2010, prêt à travailler **35 000 \$**



Excavatrice **Komatsu PC270 LC8**, 2011, attache rapide, 2 godets, pousse hydraulique, prête à travailler, **68 500 \$**



Excavatrice **Komatsu PC138**, 2006, grappe avant, godet, prête à travailler **68 500 \$**



Excavatrice **Hitachi ZX130**, 2013, godet, grappe avant, prête à travailler **93 500 \$**



Excavatrice **Hitachi ZX200**, 2011, attache rapide, 2 godets, prête à travailler **88 500 \$**



Excavatrice **Samsung SE130**, 1997, godet, prête à travailler **48 500 \$**

Plusieurs autres excavatrices, chargeurs et rétrocaveuses en inventaire



Excavatrice **Volvo ECR235C**, 2012, grappe avant, godet, prête à travailler **98 500 \$**



Excavatrice **Volvo EC140 DL**, 2014, pousse hydraulique, godet, prête à travailler **118 000 \$**



NOUVEAU
Épandeur **Gehl 322 et 1329 en stock**

Épandeur **Gehl 322 à 6 500 \$**, aussi un **Gehl 1329**



Excavatrice **Case CX145CSR**, 2018, attache rapide, 2 godets, grappe avant, pousse hydraulique, prête à travailler **140 000 \$**



Excavatrice **Case CX75C**, 2020, attache rapide, 2 godets, pousse hydraulique, grappe avant, prête à travailler, **78 500 \$**



5 BOÎTES EN STOCK
5 boîtes d'ensilage, 3 boîtes **Dion** et 2 boîtes **New Holland**



Excavatrice **Link-Belt LX330**, 2006, attache rapide mécanique, godet, prête à travailler **68 500 \$**



Excavatrice **Doosan DX225 LC**, 2009, pousse hydraulique, godet, prête à travailler **72 500 \$**



Excavatrice **Doosan DX140 LCR**, 2016, attache rapide, 2 godets, grappe avant, attache rapide, pousse hydraulique, prête à travailler **145 000 \$**



Chargeur **Doosan DL 250**, 2018, prêt à travailler **95 000 \$**



Épandeur à fumier liquide **Bodco** **17 000 \$**



Excavatrice **Caterpillar 323F**, 2016, godet, prête à travailler **135 000 \$**



NOUVEAU
Bulldozer **Caterpillar D**, 1996, prêt à travailler **45 000 \$**



Excavatrice **Caterpillar 336EL**, 2021, godet, prête à travailler **89 500 \$**



Excavatrice **Caterpillar 320 C**, 2006, godet, prête à travailler **75 500 \$**

Des erreurs d'impression peuvent survenir dans le texte et/ou les prix. L'information auprès de l'annonceur demeure la version officielle.



149 000 \$

Semoir Case Precision disk 500T, 2014, 30 pi, balance, Isobus, 149 000 \$



235 000 \$

Tracteur Case IH Steiger 620, 2018, 5 396 h, bareback, 710/70R42, high flow hydraulic pump, roues double 235 000 \$



189 000 \$

Tracteur John Deere 9420R, 2018, 6 373 h, PTO, Powershift, roues doubles, 620/70R42, 4 SCV, Green Star ready, écran 4600 189 000 \$



59 900 \$

Tracteur John Deere 5083E Limited, 2011, 1 387 h, chargeur 553, 2 sorties, transmission 12F/12R, inverseur gauche au volant 59 900 \$



39 000 \$

Semoir John Deere 455, 25 pi, disques neufs, roues plombeuses, marqueur Yetter, très propre 39 000 \$



59 000 \$

Semoir John Deere 1590, 15 pi, reconditionné, hitch au choix, pneu de flottaison 59 000 \$



89 900 \$

Planteur John Deere 1775, 12 rangs, engrais sec avec rehausse et vis, no-till, tasses résidus et disques « opener », clutch électrique, Isobus 89 900 \$



59 000 \$

Planteur Case IH 1240, 2011, 25 rangs aux 19 po, repliable en 4 sections, pression pneumatique, marqueurs, pompe PTO avec radiateur 59 000 \$



39 000 \$

Épandeur Meyer Industrial 8865, 3 vis, couvercle hydraulique, porte arrière hydraulique, tandem, pneus 28L x 26 39 000 \$



Tracteur Case IH Farmall 110V, 2019, 2 054 h, air clim., 3 points, PTO, 2 sorties d'huile



MF 8732S Dyna-VT, 2018, 6 902 h, susp. avant et cab., 50 km/h, hydraul. avant, 3 pts arrière hydraul., pneus arr. 710/75R42 neufs, Fieldstar 5, joystick, 540/1000 **PROMOTION 159 000\$**



Tracteur Kubota M9540, 2009, 3 467 h, chargeur, 4 RM, PTO 540 / 1000, clim. **37 000 \$**



Mini chargeur / Skid Steer JCB Robot 185, 1999, 2 000 h, 2 vitesses, sortie AUX, bucket, cabine semi fermée



Mini Chargeur New Holland L255, 161 h, bucket 42 po, comme neuf **21 500 \$**



Rouleuse à grain Automatic Roller Mill ATG1820A



Peigne Einbock Aerostar 900, 30 pi repliables 6 sections, 2015, pression ajustable hydraulique, très propre **18 900 \$**



Doubleur d'andain Miller Pro (oxbo) Avalanche 310, control, 30 pi de pick-up en 3 sections, très propre **PROMOTION 55 000 \$**



Doubleur d'andain Kuhn MM300 Merge Maxx, rallonge hydraulique, avec moniteur, pompe PTO



Chopper à maïs John Deere 520 20 pi, 248 couteaux / 124 paires, Relevage hydraulique, 4 roues, kit de transport manuel **26 900 \$**



Seed Tender Meridian Friesen 375RT, toile, essieux triple, moteur Honda. **28 900 \$**



Seed Tender Norwood SS290, avec manette sans-fil, **26 900 \$**



Chopper Besler 71230, 12 rangs repliable, avec herse de finition



Chopper à maïs Loftness 180SH, 4 roues, 15 pi, trainés, très bons couteaux



Chopper à maïs John Deere 120, 4 roues, kit de transport



Rouleau ACE RO 306 HD, 30 pi, repliable en 3 sections, drum 30 po, 3/8 d'épaisseur, attachement 2 points, neuf **44 900 \$**



Rouleau Kuhn 4400, 32 pi, gratioirs, à l'état neuf **37 500 \$**



Hache-balle Valmetal 5500, chute rotative, très propre



Rouleau émotteur double John Deere 970, 2010, avec pattes en S au centre, 28 pi



Boîte à ensilage Dion 1018SE, 18 pi, wagon 6 roues



Doubleur d'andain H&S TFM2130, 2013, tri-flex 30 pi continu (3X10 pi), système auto lube **75 999-\$ 69 000 \$**



Doubleur d'andain H&S HSM12



Doubleur d'andain H&S HSM9, 9 pi de pick-up, hydra swing, moteur hydraulique, dents de plastique, extension de 2 pi



Charrue Kverneland AB100 HD, 3 versoirs, disques, roues de profondeur.



Charrue réversible Kverneland PX115, 10 versoirs, 20 roulettes, sur buggy, peut labourer sur la planche **35 000 \$**



Charrue réversible Overum Vari Flex EX, 2017, ajustable Hydraulique, déclencheurs hydrauliques, comme neuve à labouré 100 acres



Gratte panier / Lame Industries America160R, 16 pi, neuve



Charrue réversible Kuhn Multi-Master 152, 3 versoirs, disques, déclencheurs hydrauliques, ajustable à boulon



Rouleau Brillion XL144, 36 pi, tire extensible, gratioirs



Rouleau Brillion XL144, 32 pi, en acier, prêt à partir **27 500 \$**

LE PLUS GROS INVENTAIRE DE MACHINERIES USAGÉES À UN SEUL ENDROIT

www.machinerieycvincent.com • Service offered in English



Arroseuse Hardi Commander 4400, 120 pi, roues doubles, auto-boom à roues, 6 sections, moniteurs, disques neuf **39 000 \$**



Arroseuse Hardi Ranger 2000, 2017, 60 pi, 4 sections, moniteur AgLeader Versus avec antenne GPS, réservoir de prémélange, réservoir de rinçage, jet multiple



Arroseuse Hardi Navigator 3500, 2012, tank prémélange, 90 pi, pompe hydraulique, 5 sections



Arroseuse Hardi Navigator 4000, 1200 gallons, 90 pi, 4 sections, HC5500, réservoir de rinçage, jet multiple



Arroseuse Hardi Navigator 3000, 800 gallons, 66 pi de rampe, 4 sections, réservoir de prémélange, moniteur Hardi HC5500, essieu ajustable



Arroseuse Hardi Mega 350, 3 points, 60 pi, 350 gallons, pompe et système Raven, 3 sections, prémélange tank



Arroseuse Hardi NP1000, 80 pi, 13 sections, essieux ajustables avec suspension, moniteur HC2500, réservoir de prémélange, jets multiples



Arroseuse Hardi Ranger 2000, 60 pi, essieu ajustable, moniteur HC5500, réservoir de prémélange



Arroseuse Hardi Navigator 3500, 1000 gallons, 60 pi, moniteur Hardi, 3 sections, jets multiples, réservoir de prémélange



Arroseuse John Deere 4720, 90 pi, jets multiples, 1 656 h d'arrosage, 4084 h moteur, suspension pneumatique, essieux ajustables hydrauliques **75 000 \$**



Chisel Landoll 2210, 9 pattes, disques avant et arrière, tandem



Chisel John Deere 714, 13 pattes, disques avant droits hydrauliques, tandem, dents de finition



Chisel Sunflower 4211, 21 pi, 17 pattes repliables, disques avant hydrauliques, disques neufs, dents de finition



Chisel John Deere 714, 17 pattes, repliable, disques avant hydraulique, tandem, 3 rangées de peigne, roues de profondeurs **42 500 \$**



Chisel Sunflower 4213, 11 pattes, disques avant hydrauliques, tandem



Convoyeur Cruste Buster Speed King DOP16, moteur électrique 7.5 hp / 3 phases, Convoyeur de 16 po, 20 pi de convoyeur **9 900 \$**



Chisel Landoll 2210-15, 2015, 15 pattes avec disques arrières repliables **45 000 \$**



Chisel John Deere 712, 9 pattes, disques concaves, roues simple



Chisel Great Plains TC5113, 13 pattes chisel, disques turbo ajustables hydrauliques, rouleau chopper arrière



Chisel Sunflower 4510-11, 11 pattes, disques concave avant et arrière



Chisel John Deere 714, 9 pattes, disques droits, ajustables hydrauliques



Chisel Kuhn Krause 4800-11, 11 pattes, finition 5 rangée pick-tooth Remlinger, tandem, comme neuf **39 000 \$**



Chisel Sunflower 4212, 13 pattes, disques avant hydraulique, tandem, finition de pick-tooth



Chisel Wil Rich 4411, cutter chisel, 7 pattes, disques avant hydraulique sur rock flex, pointe neuve, très propre



Chisel Kuhn 4800, 9 pattes, disques droits, relevage hydraulique, tandem, très propre



Chisel Sunflower 4212, 9 pattes, disques avant hydraulique, tandem, très propre



Chisel John Deere 714, 17 pattes, repliable, disques avant droit, tandem, pointes neuves **40 000 \$**



Chisel Sunflower 4530-19, 19 pattes repliable, avec disques avant et arrière **57 000 \$**



Chisel Landoll 2110-9, 9 pattes, disques droits avant, rouleaux de finition chopper, tandem **39 900 \$**



Chisel John Deere 714, 9 pattes, disques droits, relevage hydraulique, pointes neuves

Des erreurs d'impression peuvent survenir dans le texte et/ou les prix
L'information auprès du concessionnaire demeure la version officielle



Batteuse John Deere 9650, 3806/5551 h, contour master, roues doubles 520/85R42 **34 000 \$**



Batteuse New Holland TR99, 2000, 3 951/2 739 h, capteur humidité et rendement, 2 RM, roues doubles 18.4R42, 280 hp, big top **39 000 \$**



Batteuse New Holland TR99, 2001, 3 606/5 122 h, 2 RM, roues doubles 18.4R42 **35 000 \$**



Batteuse John Deere 9500, 3839/5546 h, roues double 18.4 R38, épandeur de paille, **45 000 \$**



Batteuse Case IH 7130, 2013, 1995/2798 h, roues doubles 520/85/R42, big top électrique, field tracker, PRO700 avec antenne GPS **135 000 \$**



Table à soya à tapis John Deere 640FD, 2013, hydraflex, 2 faux **69 000 \$**



Nez à maïs Geringhoff rotadisc, 6 rangs, adaptateur case, deck plate ajustable hydraulique, stalk stompers, très propre



Nez à maïs Capello Quasar 830, 2011, 8 rangs, chopper, capteur de hauteur, attache-ment John Deere **33 000 \$**



Table à tapis Case / Macdon 2062, 36 pi, 2007 single point CNH, très propre, **28 500 \$**



Table à tapis John Deere 635FD, 2014, flip-over, single point **69 000 \$**



Table à soya Case IH 3020, 2011, 35 pi **28 000 \$**



Table à soya Geringhoff Trufflex Razor Air, 2019, 40 pi., reel 3 sct, système de soufflerie, roues de flottaison, attachement Claas/Lexion **89 900 \$**



Table à soya John Deere 630F, 2003, 30 pi, reel à l'air (soufflerie), single point



Nez John Deere 893, 8 rangs



Table à soya draper Case IH 3162, 2014, 40 pi, single point, double **39 000 \$**



Table à soya John Deere 922, PTO, avancement et hauteur hydraulique **8 500 \$**



Nez à maïs Case IH 2612, 2010 **26 000 \$**



Table à soya New Holland 740C, 2003, 30 pi, reel flip over, single point



Nez à maïs John Deere 612C Stalkmaster, 2013, débri-ve rang par rang, 2 stalk stompers, capteur de rang, capteur de hauteur **65 000 \$**



Table à soya Case IH 1020, 30 pi, avec reel à air Cray (en avant)



Table à soya New Holland 740CF, 2011, très propre



Nez à maïs John Deere 608C, 2015, Stalkmaster, couteaux débrayable, capteur de rang et capteur de hauteur **65 000 \$**



Andainneur Kuhn Merge Maxx 900, 2014, 9 m, contrôle **PROMOTION 65 000 \$**



Nez à maïs Case IH 3408, 2009, chaînes Yield360 (balai), stalk stomper.



Nez à maïs Geringhoff Rotadisc 12 rangs, 2007, très propre **27 000 \$**



Table à soya Case 3020, 35 pi, ajustement de la barre de coupe hydraulique, reel à l'air, faux schumacher



Table à soya John Deere 620F, hydraflex, PTO, single point



Nez à maïs Case IH 2208, était sur une 2388



Table à soya Case 1020, 25 pi, très propre



Table à soya New Holland 73C, 25 pi, reel à l'air (soufflerie), était sur une TR99

LE PLUS GROS INVENTAIRE DE MACHINERIES USAGÉES À UN SEUL ENDROIT

www.machinerieycvincent.com • Service offered in English



Cultivateur Case IH Tigermate 2, 45 pieds, finition picktooth + rouleaux, 2017



Cultivateur Case 4300, 24 pi, grosses dents, 3 rangées de peignes, tandem dans la base et les ailes



Cultivateur Combo John Deere 726, 21 pi, finition 5 rangée de peignes



Cultivateur Case Tigermate II, 22 pi, tandem dans la base et les ailes, 4 rangées de peignes, roues de profondeurs



Table à soya John Deere 625F Hydraflex, 25 pi



NOUVEAU
Cultivateur John Deere 2200, 24 pi, roues de profondeur avant, 3 rangées de peignes



NOUVEAU
Cultivateur John Deere 980, 30 pi, tandem, rouleaux doubles Jobber



NOUVEAU
Cultivateur Case Tigermate II, 48 pi, roues de profondeur avant, 5 rangées de herse



NOUVEAU
Sarcleur Einböck Chopstar EMS, 6 rangs, 2019, repliable, doigts Krest, protecteurs de plants, très propre



Sarcleur Case IH 1830, 16 rangs, disques stabilisateurs et roues de profondeurs



Herse à disques vertical Kuhn Krause Excelsior 8005-30, 2017, 30 pi, disques ajustables hydrauliques de 1 à 50, star wheel hydraul. et rouleau, hitch arrière, très propre 89 000 \$



Sarcleur mi-lourd Wetherell Mfg Co 1700, 16 rangs repliables, largeur d'un 6 rangs pliés, roues de profondeur



Nez à maïs Geringhoff RD830, 2012 rotadisc, vis aux extrémités, reel à palette hydraulique, fit CNH, reconditionné système rotadisc refait à neuf, chaînes neuves, très propre



Nez à maïs John Deere 608C Stalkmaster, 2013, ferme rang par rang, capteur de rang et de hauteur, avec vis hydraul. aux extrémités, stalkstompers



Nez à maïs GRECAV 2008, 8 rangs chopper (2 rangs sans chopper), repliable, fit sur JD, single point, vis aux extrémités, capteur de hauteur 21 500 \$



Nez à maïs Geringhoff RD830 XL-Elite Rota-Disc, 2014, attachement John Deere 45 000 \$



Herse Turbo Case True Tandem 330, 25 pi, rock flex, gros shaft, rouleau de finition



Combo John Deere 2720, 2014, 7 pattes, rouleaux chopper arrière 35 000 \$



Table à soya draper John Deere 640FD Hydraflex, 2013, flip-over, single point, capteur de hauteur pour le petit grain 65 000 \$



Nez à maïs Fantini L03, 2012, 6 rangs, chopper, provenant d'une JD série 50



Combo Landoll 2410-6-24, 2012, 6 pattes aux 24 po, 2 rangées de disques concaves avant, 3 rangées de peignes arrière, tandem 38 500 \$



Herse à disques Krause 19, 23.5 pi, rock flex



Combo Case IH 730B, 7 pattes, disques sous-soleuses disques avant et arrière repliable hydraulique



Combo Case IH MRX690, 7 pattes, disques avant et arrière, relevage hydraulique



Combo Landoll 2410, 9 pattes aux 24 po, disques double concaves avant, peignes et rouleau arrière 39 500 \$



Combo Case IH 870, 2014, 9 pattes, espacement aux 24 po, disques niveleur et rouleaux arrière 59 000 \$



Herse vertical Salford 570RTS, 30 pi, avec peignes rouleaux arrière



Herse à disques JD 2623VT, 2013, 30 pi de large, disques 22 po, rouleaux arrière pression hydraulique, disques et bearings neufs (500 acres) 55 000 \$



Herse à disques True tandem 340, 25 pi, espacement aux 7.5 po, tandem, très propre 32 500 \$



Nez à maïs Case IH 2608, 2009, chopper, avec vis hydraulique aux extrémités

Des erreurs d'impression peuvent survenir dans le texte et/ou les prix
L'information auprès du concessionnaire demeure la version officielle



Semoir John Deere 1560, 15 pi, reconditionné, sabot de 1590, possibilité d'ajouter boîte à mils et marqueur, hitch au choix, plusieurs offerts



Planteur John Deere 1710, 16 rangs, 22 po, 3 points, wheel assists, marqueurs, Track-250, 3 bu, tasse-résidus, vacuum, drive hydraulique



Semoir Case 5400, 20 pi, boîte à mil, marqueurs, roues plombeuses



Planteur JD 1770, 16 rangs, semis-direct, disques d'engrais simple, pression pneumatique, tasses résidu ajustable pneumatique, rehausse et vis d'engrais, vacuum, marqueurs, moniteur



Planteur John Deere 1720, 16 rgs, boîtes 3 minots, moniteur 20-20 et eSet meters, tasses résidus, wheel assists, vacuum, roues billons, ferme en 3 sections



Semoir Brillion SS10, 10 pi, 2 compartiments, relevage hydraulique, très propre



Planteur White 6100, 6 rangs, semis direct, disques d'engrais yetter, tasses résidus, engrais sec, marqueurs



Planteur White 8100, 12 rangs, repliable, boîtes longues 3 minots, pas d'engrais, marqueurs, disques opener



Planteur Case 950, 11 rangs aux 15 po



Semoir John Deere BD1113, 13 pi, aux 6 po, boîte à mil, engrais (jamais servi), roues plombeuses, marqueurs, pneus marqueur, très propre



Semoir Sunflower 9434-40, 40 pi, réservoir engrais liquide, roues plombeuses **65 000 \$**



Planteur White 8772, 12 rangs stackfold, semis direct, Spring HD, tasses résidus, marqueurs, boîte 3 bu, moniteur



Semoir John Deere 455, 25 pi, disques comme neufs, roues plombeuses, boîte à mil



Semoir Sunflower 9433, 30 pi, 3 sections



Semoir Case 6300, 14 pi, espacement au 6 pouces, boîte à mils



Semoir John Deere 1990CCS, 40 pi, espacement au 15 po, isobus, balance (sans écran), très propre **79 000 \$**



Semoir Great Plains 1300, 4400 acres, espacement 7.5 po, engrais sec



Semoir Great Plains 1510HD, avec boîte d'engrais, très propre



Semoir Case 5400, 15 pi, boîte à mil, roues plombeuses



Semoir Case 5300, 12 pi, roues plombeuses, boîte à mil, disques neufs, très propre



Planteur White 8106, 6 rangs, engrais pop-up (démarrateur), marqueurs



Semoir Great Plains 3S3000, 30 pi, 3 sections, roues plombeuses **39 000 \$**



Planteur semi-direct Case 1200, 8 rangs, engrais sec, vis et rehausse d'engrais, no-till, disques Ausherman, marqueur, moniteur



Planteur John Deere 7240, 8/15, vacuum, boîtes 3 bu, marqueurs, disques opener, engrais liquide avec disques d'engrais simple, moniteur Trak-250



Planteur Great Plains YP1625A, 16 rangs stack-fold, wheel assists, aux 15 po, écran dickey John, marqueur, clutch à l'air, disques opener **59 000\$**



Planteur White 8180, 16 rangs, tasses résidus, engrais sec, rehausse et vis d'engrais, boîte 3 boisseaux, pompe PTO, moniteur



Semoir Sunflower 9413-20, 20 pi, 2014, roues plombeuses **49 000 \$**



Semoir Sunflower 9412-15, 15 pi, marqueurs, semi-direct (no-till) cart disponible



Semoir Great Plains 2010P, avec distributeur de précision



Planteur Monosem NG+3, 12 rangs stack-fold, wheel assists, marqueurs, 3 clutch **16 500 \$**

LE PLUS GROS INVENTAIRE DE MACHINERIES USAGÉES À UN SEUL ENDROIT

www.machinerieycvincent.com • Service offered in English



Semoir John Deere 1520, 15 pi, espacement aux 7.5 po, boîte à mils, marqueurs, vis de chargement, roues plumbeuses 4 po



Semoir Case 5400, 15 pi, marqueur, semis direct (no-till), cart Case 5000 avec disques



Semoir Sunflower 9530, 30 pi, 3 sections, roues plumbeuses, marqueurs, attelage 2 points



Planteur John Deere 1760 MaxEmerge Plus, 12 rangs, engrais liquide, marqueurs, rowcleaners + disc opener, springs HD, moniteur track 250



Semoir John Deere 750, 15 pi, reconditionné

Plusieurs en inventaire!



Planteur John Deere 7000, 8 rangs, engrais sec, rehausse et vis d'engrais, kit de transport, moniteur



Semoir Landoll 5211, 15 pi, 2020, espacement au 7.5 po, pression pneumatique, roues plumbeuses, 3 points (portée), seulement 750 acres **49 000 \$**



Semoir Case 5500, 30 pi, roues plumbeuse, marqueurs



Semoir John Deere 1560, 20 pi, reconditionnée, avec sabots de 1590, pneus de flottaison, cellules de balance (sans écran)



Semoir John Deere 1530, 15 pi, aux 15 po, unité de planteur à maïs, disques opener, marqueurs, balance



Semoir Case 5300, 10 pi, espacement aux 6 po, roues plumbeuses, pneus marqueur



Planteur Case IH Cyclo 955, 16 rangs aux 15 po, marqueurs, moniteur



Planteur White 6100, 8 rangs repliables, engrais sec, semis direct, disques d'engrais Yetter, tasses résidus, marqueur, moniteur



Planteur Case IH (Great Plains) 1225AFF, 12 rangs twin-rows (rang jumelé), air-pro, marqueurs, clutch à l'air, tasse-résidus/disc opener, engrais liquide popup avec réservoir, **59 900\$**



Planteur Great Plains 3PYPA-3115, stack fold, 31 rangs aux 15 po, avec cart pour la semence, écran Dickey John IntelliAg **49 000\$**



Planteur John Deere 1790CCS, 16/31, MaxEmerge XP, pression pneumatique, clutch à l'air, 20/20 precision planting, marqueur nouveau prix **75 000 \$**



Planteur New Holland SP480, 8 rangs, clutch gauche/droite, pression pneumatique, pompe PTO avec radiateur, engrais sec, rehausse et vis d'engrais, marqueurs



Semoir Sunflower 9421-30, 30 pi en 2 sections, marqueurs, roues plumbeuses **49 900\$**



Planteur Kinze 3500, 8 rgs pivot, engrais sec, vis de chargement, engrais liquide, 16 disques engrais no-till, pression pneumatique, Agleader SureDrive (moteur élec.), vacuum, marqueurs, **79 000 \$**



Planteur John Deere 7240, 6/11, vacuum, trak-250, disc openers, pression d'unité 4 springs



Planteur Kinze 2500, 8 rgs pivot, engrais liquide, marqueurs, tasse résidus, moniteur KPM3000 **-35-000-\$** Tel quel



Planteur White 8200, 8 rangs repliables, tasse-résidus, ressorts HD, marqueurs, moniteur.



Planteur John Deere 7200, 6 rangs, semis direct, engrais sec, rehausse d'engrais, boîte 3 boisseaux, tasses résidus avec disques "opener", ressorts HD, marqueurs



Planteur John Deere 1750 conservation, 8 rangs, engrais granulaire, boîtes 3 bu., disques d'engrais simple, marqueurs, vacuum, spring pression HD



Planteur John Deere 7200 Conservation, 8 rangs, engrais liquide, no-till, vacuum, disc opener + row cleaners, marqueurs, moniteur trak 250



Semoir Sunflower 9432, 40 pi, 3 sections, engrais liquide, roues plumbeuses, 2 points



Planteur John Deere 1705, 2015, 6 rangs twin rows (36 po), 3 points, vacuum, pression pneumatique, population hydraulique, kit engrais liquide



Planteur JD 1795CCS, 24 rangs aux 20 po, MaxEmerge 5, embrayage de rang électrique, marqueurs, disques ouvreurs, population hydraul., pression pneumatique active, balance



Planteur John Deere 1790 CCS, 2013, 16/32, tasses résidus, clutch électriques, pro-shaft, pression pneumatique active, marqueurs, isobus **145 000 \$**



Planteur John Deere 7240, 8/15, vacuum, boîtes 3 bu., marqueurs, disques opener

Des erreurs d'impression peuvent survenir dans le texte et/ou les prix
L'information auprès du concessionnaire demeure la version officielle



NOUVEAU
Planteur John Deere 7000, 6 rangs, 3 points (porté), marqueurs, moniteur



Planteur White 8180, 16 rangs, engrais liquide, marqueurs, disques d'engrais no-till, moniteur SM4000



Planteur Great Plains YP825AR, 2014, 8 rangs twinrows (16 rangs) pivot, engrais liquide pop-up, moniteur PM300, disques openers, marqueurs **49 000 \$**



Boîte à ensilage Meyer 500TSS, 18 pi, wagon tandem, toit



Boîte à ensilage H&S HD 7+4, 20 pi, combo, décharge à droite et à l'arrière



Presse John Deere 854, rotocut, environ 11 000 balles, contrôle



Mélangeur Kongsild VM14-2 SL, 2015, 2 vis, cellule de balance (sans l'écran), 14 m³, NEUF **33 500 \$**



Épandeur Kverneland Exacta-TI Geospread TL3900, 3 900 litres, balance, Isobus, toile, échelle, très propre



Épandeur Kuhn Knight 1230, tandem, 540 PTO, porte hydraulique **19 900 \$**



Épandeur John Deere 780, hydropush, tandem, 2 batteurs, porte hydraulique, pneus ballon, très propre



NOUVEAU
Épandeur Kuhn Knight 2054, batteurs verticaux, porte hydraulique, hydropush, pneus ballon, prêt pour la saison



NOUVEAU
Épandeur Hagedorn Hydra-Spread 410, 2 batteurs, porte hydraulique, tandem, hydropush



Presse Krone Fortima V1500 MC, 2014, tandem, chambre variable, rotocut 17 couteaux



Déchaumeuse Quivogne Diskator 800, 8 m, 2016, rouleau cage



Déchaumeuse Vaderstad Carrier 820, 25 pi, rouleau packer, avec semoir pneumatique bio drill 360, contrôleur **49 000 \$**



Déchaumeuse Kverneland Qualidisc 3500, 3,5 m, portée, rouleau cage ajustable hydraulique



Déchaumeuse Norwood HSD2100, 2021, 21 pi de travail, disques neufs, comme neuve **79 000 \$**



Déchaumeuse Amazona Catros 5001-2, 5 m, repliable, disques 18 po neuf, rouleaux Matrix KW



Débroussailluse Land Pride DBM2660, 1000 tours, extensibles, roues de profondeur, comme neuve



Débroussailluse Rhino FX17, trainante, 3 sections



Déchaumeuse Amazona Catros 12003-2TS, 2017, 12 m, lubrifiant automatique, rouleau Matrix KWM **79 000 \$**



Déchaumeuse Case IH Speed-Tiller 475, 2020, 6,5 m, très propre **PROMOTION 85 000 \$**



Déchaumeuse Great Plains Heliodor 9, porte-outils Gigant 10, 2019, rouleau double, ajustement hydraulique **nouveau prix 45 000 \$**



Déchaumeuse Lemken Rubin9, 6 m, 2012, disques comme neuf, rouleau flex ring



Faucheuse Kverneland Taarup 4040C, pole central, tête girondine, conditionneur à fléaux **12 500 \$**



Déchaumeuse à pattes Lemken Karat 9 KUA, 2016, 6 m, 21 pattes, roues de profondeur, disques niveleur, rouleaux doubles **55 000 \$**



Déchaumeuse à pattes Maschio Terremoto 450, 4,5 m repliable, disques niveleurs, rouleau double



NOUVEAU
Déchaumeuse Lemken Heliodor 9, porte-outils Gigant 10, 2019, rouleau double, ajustement hydraulique



Déchaumeuse Degelman Pro-Till 26, 2019, 26 pi, rouleaux en caoutchouc



Déchaumeuse Lemken Rubin9, 6 m, 2018, disques neufs, rouleaux doubles **59 000 \$**

LE PLUS GROS INVENTAIRE DE MACHINERIES USAGÉES À UN SEUL ENDROIT

www.machinerieyvcincent.com • Service offered in English



Grain Cart Parker 938, roues doubles 520/85R42, toile, cellules de balance SANS écran 45 000 \$



Enrobeuse Kverneland Taarup 7664, fait balles rondes et carrées, moniteur



Grain Cart Demco 650, toile, pneus 24.5-32, très propre



Boîte à grain Parker 605, 625, boisseaux, frein aux 4 roues, très propre



Grain Cart Unverferth 8250, balance Libra (sans fils), toile, 30.5-32



Grain Cart Brent 674, toile, 24.5-32 coché, vis 18 po 26 500 \$



Boîte à grain Brent 644, freins aux 4 roues, très propre



Grain Cart Brent 776, toile, balance Digistar EZ 2000, 30.5L-32



Boîte à grain Brent 657, toile, freins aux 4 roues, ailes, 2 disponible 31 500 \$/ch.



Boîte à grains J&M 680/760, garde-boue, toile, frein aux 4 roues 28 500 \$



Grain Cart Unverferth 9200, sur chenilles (track) 39 900\$



Boîte dompeur Vermonter, 16 pi, wagon Horst 280, toit 16 500\$



Grain Cart Unverferth 9250, toile, pneus 900/60R32, clapet hydraulique



Grain Cart Frontier GC1108 (pareil comme un J&M 875) 30.5-32 27 500\$



Grain Cart Unverferth 8200, sur track (en bon état) 46 000 \$



Grain Cart Brent 882, toile, pneus 30.5 - 32, bout de chute rotatif, très propre 49 000 \$



Grain Cart Demco 850, toile, bout de vis rotatif, pneus 30.5-32 29 900 \$



Boîte à grain Brent 540, freins arrière



Boîte à grains Brent 644, toile, ailes, frein aux 4 roues, 29 500 \$



AgBag Tunnel Ag Bagger G6000, environ 170 pi de câble



Ramasse roches Haybuster Rock-EZE H106, 3 disponibles



Ramasse roches Highline XL-78



Boîte à grain Brent 544, toile, ailes, frein arrière, 2 disponible 24 900 \$



Grain cart Brent 572, toile, pneu 23.1-26, très propre 29 500 \$



Fourragère New Holland 790, Iron guard, PTO 540, rouleaux craqueurs Horning, très propre



Broyeur forestier FAE 140/U/DT, 2009, PTO, en bonne condition



Faucheuse Case DC132, 13 pi, conditionneur à fléau, tête girondine, très propre 17 900 \$



Faucheuse New Holland Discbine 316, 2014, conditionneur à fléau, tête girondine 31-599-27 500 \$



Faucheuse Massey Ferguson 1372, pole central, 3.6 m / 12 pi, conditionner à fléau, attache 2 points 19 900 \$



Fourragère John Deere 3975, Iron guard, rouleau craqueur, pick-up à foin

Des erreurs d'impression peuvent survenir dans le texte et/ou les prix
L'information auprès du concessionnaire demeure la version officielle



433, route 219, Napierville
(Québec) J0J 1L0
Tél. : 450 245-0364
sodifer@qc.aira.com



ACHAT - VENTE - ÉCHANGE
Équipements agricoles et commerciaux
www.sodifer.ca

Des erreurs d'impression peuvent survenir dans les textes et/ou les prix.
L'information auprès du concessionnaire demeure la version officielle.



Vis à engrais stainless steel 6 et 8
po, différentes longueurs 12, 14
ou 16 pi **SPÉCIAL SUR APPEL**



Tracteur Ford 7710



Tracteur Ford TW-20, 2 RM,
cabine, pneus arrière Good Year



Tracteur Cat Challenger 55,
à chenille, trois-points, PTO



Batteuse John Deere 9500,
4RM

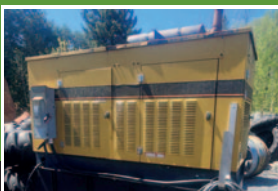
SPÉCIAL
22 500 \$
PAYEZ ET
EMPORTEZ



Ensileuse New Holland FR9090
2012, 1 741 h au moteur



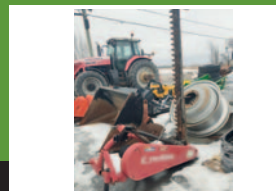
JD 6170R, 2014, 4 658 h, 3 pts, 3
télécommandes, PTO 540, pesées
av., av. 480/70R34, arr. 520/85R46



Génératrice Cat



Génératrice 35 kW



Faucheuse Farm King



Débroussailluse
Seppi Mini BMS 105



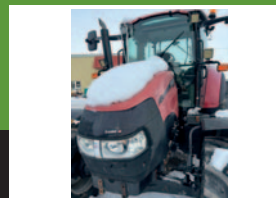
2 faucheuses Maschio
Giraffa XL, une neuve
et une usagée



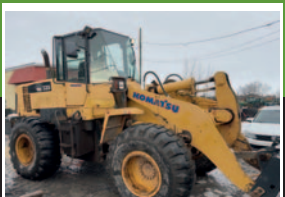
Remorque à foin Horst
32 pi disponible et aussi
remorque pour balles rondes et
tank à eau 22 pi



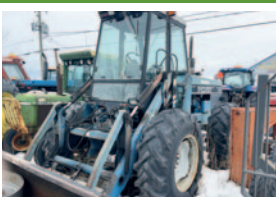
Semoir Solid Stand 20
(appelez DOMINIC GRÉGOIRE
514 347-1895)



Tracteur Case Farmall 1150,
4RM, 1300 h



Chargeur Komatsu WA 320



Tracteur Versatile Ford 9030,
4RM



NOUVEAU

Plusieurs presses à balles
rondes John Deere, contactez-
nous pour plus d'informations



Tracteur New Holland T6010,
4RM, cabine



Tracteur White 2-135, cabine



Tracteur New Holland T6020,
4RM, cabine



Tracteur Massey Ferguson,
4RM, chargeur MF 1525



Tracteur Case 1896,
2RM, cabine



Tracteur David Brown 1210,
4RM, chargeur Case



Tracteur Kubota, 4RM, cabine,
chargeur



Plusieurs pneus agricoles de différentes grandeurs, ex.: 18.4x26,
440-65x24, 18.4x46 et autres



NOUVEAU



Plusieurs semoirs en stock, contactez-nous pour plus d'informations.

WELCOME! WE WILL SERVE YOU AS BEST AS POSSIBLE!



433, route 219, Napierville
(Québec) J0J 1L0
Tél. : 450 245-0364
sodifer@qc.aira.com



Plusieurs chargeurs
en inventaire!

ACHAT - VENTE - ÉCHANGE
Équipements agricoles et commerciaux
www.sodifer.ca

Des erreurs d'impression peuvent survenir dans les textes et/ou les prix.
L'information auprès du concessionnaire demeure la version officielle.



Tracteur Case IH Farmall
155U, 4 RM, cabine



Tracteur New Holland (Ford)
Versatile 276, 4RM, 5 949 h



Tracteur John Deere 8770,
4RM, articulé **Spécial 35 000 \$**



Tracteur John Deere 7400,
4RM



Tracteur Versatile 2180, 4RM,
cabine, pesées avant



Excavatrice Takeuchi TB290,
2017



Ensileuse John Deere 3975, 2
têtes



Épandeur d'engrais Kuhn Axis



Une trentaine
en inventaire!
Lot de clôtures, 12 et 16 pi
jusqu'à épuisement en stock
Neuve



NOUVEAU
Tracteur Ford 8340, 2RM,
cabine, pesées avant



**À partir
de 500 \$**

Plusieurs chenilles de différentes
grandeurs, 300 x 52,5 x 88, 300
x 55 x 75 et plusieurs autres



Tracteur New Holland T4.85,
4RM, chargeur Stoll Profileline
FS 39-27



Tracteur JD 7810



Chopper JD 220
High Speed, 8 rangs



**GROS
SPÉCIAL**

Dernière scies
mobile DUCAR



Épandeur Lanco LS2990,
2016, capacité 6 tonnes



Presse à balles rondes
Kubota BV5160,
Intelligent Density 3D



Presse Claas Variant 360



Boîte à grain MK Martin 6500



Ramasse roches Hiltline XI-78
(Appelez Lise Pépin
450 245-3175)



POUR PIÈCES. Plusieurs bat-
teuses Case IH 1666, 1680,
2388, 8120. Aussi pièces bat-
teuses JD 9500, 9600, 9650 et
NH TR96, TR87, TR86



Tracteur White 2-135, 2RM



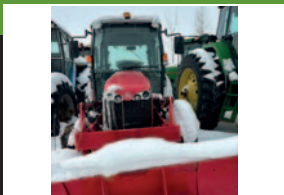
Tracteur Farmall 706, 2RM



Tracteur Ford 7700, 2RM,
cabine



Tracteur New Holland TM165,
4RM, cabine



Tracteur Massey Ferguson
1749, 4RM, cabine



Remorque neuve Morton
NC320, Hardox



Tracteur White 2-155, 2RM,
cabine



NOUVEAU
Plusieurs presses à balles rondes
Case et New Holland, contactez-
nous pour plus d'informations.



Tracteur, 4RM, cabine,
chargeur

WELCOME! WE WILL SERVE YOU AS BEST AS POSSIBLE!



Machineries et pneus
R. Thériault inc.



1441, boul. Saint-Laurent Est, Louiseville, (Québec) J5V 2L4

819 228-8426 | mach.pneu.theriault@cgocable.ca



Des milliers de pneus usagés et neufs, agricoles, industriels, forestiers, camions et autos, et grande quantité de roues en stock !

PRIX TRÈS COMPÉTITIF !

17.5R25, 20.5R25,
23.5R25, 26.5R25



AUSSI EN STOCK :

Dimensions de pneus rares : 650x20, 750x20, 825x20, 900x20, 1000x20, 1100x20, 1200x20, 1300x20, 1300x24, 1400x20, 1400x24, 1600x24
Pneus de flottaison et wagon agricole : 365/80R20, 365/70R22.5, 425/65R22.5, 445/65R22.5, 455/55R22.5

Nous offrons également le montage et l'installation sur tous types de machinerie et véhicule !

NOS MACHINERIES USAGÉES

• ACHAT • VENTE • ÉCHANGE • CONSIGNATION



Rétrocaveuse
Massey Ferguson 60HX,
avec chargeur, godet et backhoe



Différents modèles
en stock

Grue **Palfinger PK 9501**, 2008,
5 sections hydrauliques



2 en stock!

Remorque **Asetrail** à Timon, 3 essieux,
freins à air, suspension à air, planche
de 24 pi., descente de 5 pi



Camion **Freightliner Colorado**,
moteur Detroit, 600 HP, 18 vitesses,
46 000 lbs, Full Lock, peu de km



Camion **Volvo**, boîte dompeuse,
gratte hydraulique, automatique



En stock!

Plusieurs godets de différentes
grosseurs avec différentes attaches



Aussi 6 roues,
dompeuse

Camion **Sterling**, 10 roues, moteur
Cat, écoureur d'égouts, réservoir aux.
Aussi : 1 **Sterling** 6 roues, dompeuse



Chargeur **Volvo L90C**, 1990, 4RM



Tracteur **Kubota M9540**, 4RM,
4 800 h, chargeur Kubota,
très propre



4 en stock!

4 tracteurs **Case IH MXM 120**, 2006,
4RM, heures de chacun : 2 900 h,
3600 h, 6100 h, 6700 h, pneus neufs
avant et bons pneus arr.



Peut-être vendu
séparément

Camion **Ford F450**, diesel, boîte
dompeuse en aluminium



En stock!

3 boîtes dompeuses
usagées en stock, très propre



Nouveau

Remorque dompeuse **Manac**, 3
essieux, suspension à l'air, toile élec-
trique, fond en Teflon, bien chaussée



Chenille **Bombardier Go-Tract**
GT-2000 WT, moteur diesel Cummins
8.3 l, transmission Spicer



Camion **Kenworth T680**, 2014,
moteur Paccard, 18 vitesses,
pompe hydraulique

www.machinerietheriault.ca



Machineries et pneus
R. Thériault inc.

1441, boul. Saint-Laurent Est,
Louiseville, (Québec) J5V 2L4

819 228-8426 | mach.pneu.theriault@cgocable.ca



NOS MACHINERIES USAGÉES



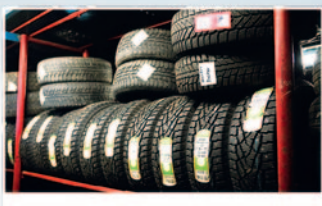
Excavatrice **Hitachi** Zaxis 200LC,
1 godet



Excavatrice **Kobelco** 80CS,
gratte avant, attache rapide, 1 godet



Excavatrice **Kobelco** ED150, 2003,
gratte avant réversible, attache
rapide, 1 godet, très peu d'heure



Plusieurs pneus neufs et usagés
pour auto, VUS et petit camion.

• ACHAT • VENTE • ÉCHANGE • CONSIGNATION

www.machinerietheriault.ca



450 257-3302

lyandlogistics@gmail.com



**Votre meilleur gestionnaire
logistique en machinerie agricole
on s'y CONNAÎT mieux que tous**

- Expert en transport de machinerie agricole
- Assistance au dédouanement
- Transporteur cautionné au Canada et aux É.-U.
- Service intègre, partout en Amérique du Nord!

Les Équipements

JDR inc.



PÖTTINGER

Gar.: 819-359-2555

Cell.: 819-795-8587

Bur.: 819-358-5575

equipementsjdr@hotmail.com

**Jean-Daniel
Rochat**

Tingwick

Livraison partout
au Québec



ROC RT 730 24 pi
andain au centre et (ou)
de côté, usagé
85 000 \$



ROC RT 870 28 pi 6 po
andain au centre et (ou)
de côté, neuf: **135 500 \$**
usagé: **82 000 \$**



Andaineur ROC RT 1150
largeur de travail: 33 pi
8 po, andain 1 ou 2 côtés
neuf.



Andaineur ROC RT 1220
largeur de travail: 40 pi
andain 1 ou 2 côtés
usagé. Photo à titre indicatif



Faneur 910AZ,
8 toupies, 29 pi 1 po
roue jauge, usagé
18 9000 \$



Faucheuse papillon V10
28 pi 8 po à 32 pi 8 po
avec ou sans cond. Bte
contrôle Isobus. Usagée



Faucheuse papillon A9 ED
30 pi 2 po, avec 351 FED,
12 pi, usagées, 2022,
avec conditionneurs



Faucheuse papillon S12
36 pi 9 po et faucheuse
frontale 351, 12 pi
usagées, 2023

Nos équipements usagés



Épandeur **Houle** 5250 gal., 2000, PTO 1000, 3 essieux, freins doubles, pneus Galaxy (4 à 90%, 1 à 70%, 1 à 50%), directionnel et suspension, jet simple à 48 du sol **39 500 \$**



Épandeur **Houle** 4350 gal., 1997, PTO 540, 2 essieux, acier 1/4 d'épaisseur, pneus 28L26 neufs (été 2024), suspension, jet d'épandage surélevé **31 000 \$**



Épandeur **GEA** 4000 gal., 2011, PTO 1000 tours, 2 essieux, pneus 28L-26 (50% d'usure), directionnel, freins, rampe en Y, réservoir en bonne condition **43 000 \$**



Épandeur **GEA** 4400 gallons, 2021, PTO 1000 tours, 3 essieux, pneus 850/50/30.5 Nokian, directionnel, freins, jet central, ensemble de graissage **91 000 \$**



Épandeur **Jamesway** 4700 gallons, 2015, PTO 1000 tours, freins manuels, pneus BKT 850/50R30.5, rampe en Y **58 000 \$**



Épandeur **GEA** 5250 gal., 2016, PTO 1000 tours, freins doubles, 3 essieux, pneus Michelin 850/50/30.5 (50%), transfert de poids, rampe en Y, entonnoir de 18 po **75 000 \$**



Épandeur **GEA** 6100 gal., 2021 travaillant depuis 2022, PTO 1000 tours, 3 essieux, pneus 850/50/30.5 Nokian, directionnel, freins, jet central, ensemble de graissage **111 900 \$**



Pompe à lagune **AGI** 32, 2008, tuyau de 6 po, PTO 540, pour fosse de 16 pi **24 500 \$**



Pompe **Jamesway Pumpeller**, 2015, 8 po, PTO 540, bras de chargement articulé, manette sans fil pour trappe de chargement et ajustement de la hauteur du tuyau, pour fosse de 12 pi **15 000 \$**

DISPONIBLE À PARTIR DE MAI



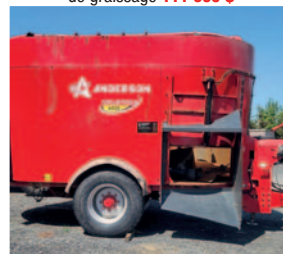
Siloking 18m³ de 2014, 2 vis, pneus avant 455/55R22.5, balance DG600, porte arrière droite/gauche, air climatisé sera réparer si peu coûteux, disponible chez le client **106 500 \$**



Suprême 1200T, convoyeur frontal transversal, double essieux Tandem, pneus 11R/22.5, capacité de 1075 pi³, deux vitesses **78 000 \$**



Siloking Selfline 1000 + 32 m³, 2020, 5 000 h (à valider lors de la possession), convoyeur arrière central, porte avant gauche, 4 X 6, très bonne condition. Disponible mi-juin.



Mélangeur **Anderson** A520ST, 2018, PTO 540, porte de déchargement avant droite, 7 couteaux par vis, balance Dinamica DG500, rehausse de 18 po, anneau de rétention, bloqueur hydraul. capacité utile de 628 pi³, inspecté **38 990 \$**



Épandeur solide **Jeantil** EV18-14 de précision, 2020 (vendu en 2022), 2 phases, 18 m³, panneau de contrôle pour débit, batteur horizontal, 650/75R32, balance, débit proportionnel à l'avancement, PTO 1000 tours



Pompe Truck **Inter** S1900, moteur DT 466, super pompe verticale, tuyau de chargement hydraulique 6 po, pour fosse de 12 pi. Camion de 1987, année de la pompe inconnue **18 900 \$**



Benne à roches **Jeantil**, anneau rotule, cylindre report de charge, 22 de longueur, pneus 560/60R22.5 BKT **45 000 \$**

Contactez-nous pour votre soumission **1.819.758.2711**



Souffleuse à neige Pronovost P922, 2021, 92 po, 2 rouleaux, en excellent état, presque neuve
10 750 \$



Souffleuse à neige Pronovost P860-INV, 2017, 86 po, modèle inversé avec lame hydraulique arrière, pour tracteur 70+ hp **6 860 \$**



Tracteur à gazon Kubota GR2120-2-54, 21 HP, AWD, 23 h, tondeuse 54 po, souffleur frontale 46 po, cabine Berco, transmission HST, déflecteur électrique **2 023 \$**



Cultivateur rotatif Maschio Gaspardo CS2500-SK, modèle CS 2500-SK, en bon état **7 000 \$**



Tracteur Kubota BX2380, 2018, 23 HP, 330 h, chargeur LA344S à attache rapide, 2 sorties hydrauliques arrière, cabine Berco, souffleur Kubota B2789 51 po **27 000 \$**



Tracteur Kubota B26TLB, 2008, 26 HP, 1 732 h, avec chargeur, rétrochargeuse, cabine chauffée Sims, transm. HST, attache rapide Skid Steer, 2 sorties hydrauliques arrière **40 000 \$**



Tracteur Kubota B3350SUHSD, 2019, 33 HP, 300 h, 4 cylindres, PTO 27 HP, transm. HST, chargeur à attache rapide Skid Steer, 2 s. hydraul. arrière, pneus agricoles et gazon inclus **34 000 \$**



Kubota L3901DTRC, 2022, 39 HP, 320 h, cab. chauffée Sims, moteur 3 cyl., transm. manuelle, pneus hybrides R14, attache Skid Steer, 2 s. hydraul. arr., garantie motopropulseur (nov. 2028) **46 523 \$**



Kubota L6060HSTCC, 2018, 60 HP, 1 740 h, 4 cyl. turbo, PTO, transm. HST, chargeur Skid Steer, pneus à neige Nokian, siège suspendu, souffleur **Pronovost P720-80 67 387 \$**



Tracteur Kubota L6060HSTCC, 2018, 60 HP, 1 030 h, chargeur LA1055QA, souffleur Kubota LM3174 (74 po), 2 sorties hydraul., cab. de luxe, strobe, pneus agricoles **54 000 \$**



Tracteur Kubota M6S-111SDSCC, 2019, 114 HP, 2 600 h, chargeur LA1944E, 2 sorties hydrauliques, transmission électrohydraulique, 1 seul propriétaire **80 000 \$**



Tracteur Kubota M5-111HDCC12, 2019, 105 HP, 2 700 h, chargeur ALO M32, 2 sorties hydrauliques, siège instructeur, transm. électrohydraulique, 1 seul propriétaire **83 000 \$**



Mini-excavatrice Kubota U17-HGS, 2019, 573 h, 1,7 t, chenilles en caoutchouc, godet 18 po, système attache à pin **38 000 \$**



Mini-excavatrice Kubota KX18-4H, 2021, 310 h, 1,8 t, godet 18 po neuf, chenilles en caoutchouc, 1 seul propriétaire **36 232 \$**



Mini-excavatrice Kubota KX71-GLS, 2016, 1 275 h, 3,5 t, cabine, attache rapide Kubota, 2 godets (36 po fossé, 24 po tranchée), chenilles en caoutchouc, A/C, radio **68 000 \$**



Montmagny

280, chemin des Poirier
Montmagny (Québec) G5V 4S5
418 248-2477








FINANCEMENT DISPONIBLE À PARTIR DE 4,99% ** SUR APPROBATION DE CRÉDIT**



Faucheuse à disques Kubota DMC8036T, 2021, 11,8 pi de coupe, conditionneur à doigts semi-mobiles, pneus larges, PTO 1000 trs ou 540 trs, attache gyroline **28 900 \$**



Tracteur Kubota M7-132P-KVT, 2020, 130 HP, 675 h, 4 RM, transm. CVT, 4 sorties hydraul., pneus 20.8R38 **156 000 \$**



Tracteur Kubota M5-111HDCC24, 2018, 110 HP, 3 000 h, 4 RM, transmission 24 vitesses, reverse hydraul. au volant, 2 sorties hydraul., chargeur avant avec 3^e fonction **79 500 \$**



Excavatrice Kubota KX40-4G, 2023, 500 h, diesel, 4,5 t, cabine, attache rapide manuelle, godets à dents et fossé, pince hydraulique **69 900 \$**



Faucheuse à disques Kverneland 4232LT, 2009, 10,5 pi de coupe, conditionneur à doigts semi-mobiles, attache gyroline, PTO 540 trs (ou 1000 trs), pneus larges, pour tracteur 60 HP+ **11 900 \$**



Faucheuse à disques Kubota DMC63100T, 2019, 33 pi, de coupe, Isobus, repliage hydraul., suspension ajustable « on the go », super suivi de terrain, PTO 1000 trs, frontale DMC7036T 11,8 pi, PTO 1000 trs, 200 HP minimum **82 800 \$**



Excavatrice Kubota KX080-4W, 2017, diesel, 4 322 h, 8T, chenilles acier larges, attache rapide manuelle, godet à dents réversible, godet à dents réversible, pince hydraulique **69 000 \$**



Faucheuse à disques New Holland Megacutter 512, 2022, 11 pi 8 po de coupe, PTO 1000 trs, système de changement de couteau sans outil **26 750 \$**



Excavatrice JCB 48Z-1, 2016, 2 307 h, 4,8 t., cabine, attache rapide hydraulique type pin graber, 2 godets, pince hydraulique, lame hydraulique à angle machine prête à travailler et bien équipée **52 500 \$**



Tracteur Kubota B2401DT, 2023, 24 HP, 4 RM, 17 h, diesel, transmission manuelle, balance de garantie du fabricant, valve pour chargeur déjà installé **19 950 \$**



Tracteur à pelouse Kubota T2290KW-42, 2023, 21,5 HP, 2 RM, 40 h, essence, 42 po de coupe, moteur Kawasaki, transmission hydrostatique, balance de garantie du fabricant **7 500 \$**



Véhicule utilitaire Kubota RTV-X1100C, 2016, 22 HP, 4 RM, 1 325 h, diesel, cabine chauffée et climatisée, treuil **21 900 \$**

Les Équipements



780, route 201, C.P. 617,
Ormstown (Québec) J0S 1K0
info@equipementsll.com

Livraison partout au Québec

888 765-8779
450 829-3516

Télec. : 450 829-3592

www.equipementsll.com

À votre service depuis 1979



**Silos coniques
de 2 à 500 tonnes**

AGI WESTEEL



Wide-Corr® Centurion

Aussi silos fonds plats pour entreposage
de grain ou granules de 30 à 10 000 t



Pensez à vos installations 2025 dès maintenant!
PRODUITS CANADIENS! Sauvez des \$\$

POUR INFORMATIONS : M. Martin Lebeuf 450 567-2097
M. Michel Laplante 450 829-3516

**Système d'aération Rocket
pour silo conique**



**Système de déchargement
EasyFlow2**

pour silo à fond plat,
fiable, robuste et
facile d'installation





780, route 201, C.P. 617,
Ormstown (Québec) J0S 1K0
info@equipementsll.com

Livraison partout au Québec

888 765-8779
450 829-3516

Télec. : 450 829-3592

www.equipementsll.com

À votre service depuis 1979

mai 2025

NOUVEAU



Mélangeur Valmetal
AgriMixer 1600, stationnaire,
moteur électrique et porte
électrique,
photo à titre indicatif
15 650 \$

CHARIOT NEUF



Chariot neuf Valmetal VA 542, 9 HP, démarreur électrique, batteur RTM,
pneus avant et arrière pleins PSD

NOUVEAU



Moulinage à marteau Rovibec,
moteur 7.5 HP, 230 volts,
vis de déchargement inclus et
trémis, photo à titre indicatif
2 750 \$



Conveyeur à courroie Valmetal, largeur 18 po, longueur 15 pi,
moteur 2 HP, 230 volts, avec jupe et couvercle **2 850 \$**

4 EN STOCK!



Griffe DeLaval Harmonie,
comme neuve
450 \$ chacune
450 829-3130



Videtur Jamesway Volumaxx,
24 pi, cadre neuf,
couteau de vis
et murs neufs, treuil motorisé,
moteur 10 hp, entraînement
indépendant, câble d'acier
neuf selon la grandeur
de votre silo
5 650 \$



Transmission à fumier Jamesway B-15/16, chaîne double avec engrenage
7/8 po, presque neuve treuil, trépied, câble d'acier, tout inclus **2 395 \$**
(photo à titre indicatif)



Séchoir en stainless steel au gaz naturel CSA 3 HP 575 V,
avec un "soft start" sur le ventilateur, patte de 36 po
avec contrôle Quantum. Brûleur neuf de 2023 **100 000 \$**



Chariot Rovibec Super Mix, avec balance, bon état **5 950 \$**



Chariot à ensilage Agri métal 530, le plancher a été changé
et la maintenance faite! Beau chariot en ordre prêt à l'utilisation! **3 500 \$**
Appelez-nous! 450 829-3130

PLUSIEURS EN STOCK!



Plusieurs vis à grains sur roues usagées en stock,
appelez-nous pour plus d'information



Balayeuse REM, avec en surplus un cyclone et kit de flyte

Une idée d'AgriExtra

Les Équipements



780, route 201, C.P. 617, Ltée
Ormstown (Québec) J0S 1K0
info@equipementsll.com

Livraison partout au Québec

888 765-8779

450 829-3516

Télec. : 450 829-3592

www.equipementsll.com

À votre service depuis 1979



ma 2025

Démonstration gratuite **PRODUITS CANADIENS**



ASPIRATEUR MOBILE **WALINGA INC.** PNEUMATIQUE À GRAINS **7614 HD**

- Ensemble de chargement rotatif avec cyclone
- Une ligne de sortie en acier inoxydable, soit 7 po x 12 pi (175 mm x 3,65 m)
- Un bec d'aspiration de 7 po (175 mm)
- Un boyau de nettoyage en caoutchouc de 6 po x 12 pi, deux becs d'aspiration de 6 po (de modèles différents) avec boyau de nettoyage
- Autres options disponibles



POUR DES CAPACITÉS MAXIMALES DE CHARGEMENT

Pour informations : M. Martin Lebeuf 450 567-2097

PLUSIEURS
aspirateurs neufs
en stock!

Une idée d'AgriExtra



PNEUS FAUCHER

Tél. : 418 286-6703

Sans frais : 1 800 531-6703

admin@pneusfaucher.com

www.pneusfaucher.com

OK PNEUS

145, chemin du Roy,
Deschambault (Québec)
G0A 1S0

Livraison partout au Québec
(des frais peuvent s'appliquer)



REDESTIN
dont le TRAXION +
(modèle illustré)

- Vente et installation, roues et pneus
- Roues doubles, toutes grandeurs sur essieux et T-Rail
- Modification de roues agricoles ou industrielles
- Service routier

Nous ne laissons rien au hasard : le type de sol est déterminant pour ce que vous désirez entreprendre

Une idée d'AgriExtra

Sam

Service Agro Mécanique

24, rue Principale, Saint-Clément,
(Québec) G0L 2N0

418 963-2177

205, Avenue du Parc, Saint-Pascal
(Québec) G0L 3Y0

418 492-5855

Pour nous contacter : jordan.tremblay@samagri.ca

2 CONCESSIONS FAMILIALES AU SERVICE
DES CLIENTS DEPUIS 1959!

www.serviceagromecanique.com

SODIMAC

MAINTENANT DISPONIBLE
dans nos concessions!



NUMÉRO 1 DES VENTES

SODIMAC est une gamme
de produits de haute qualité!

Grâce à sa large gamme d'épandeurs,
cette année encore, **SODIMAC**
conserve sa place de leader français
dans le secteur de l'épandage d'effluents
solides, avec **28% de parts de marché!**

SODIMAC est reconnue pour :

- Qualité de fabrication. (boîtier de dimension supérieur, éparpilleur et hérisson fabriqué en interne, accouplement par palier élastique.)
- Qualité d'épandage.
- Réputé pour la fiabilité et son faible coût d'opération.



GAMME DE PRODUITS DISPONIBLE :

ÉPANDEUR (Hérisson verticaux) et table d'épandage (modèle Performeur)

REMORQUE DE TRANSPORT (Modèle XEAL pour céréale et ensilage, et modèle XTP)



FENDT

La série 1000 de Fendt.
Encore plus de polyvalence.

FENDT 1050
EN STOCK

	KW	HP
1038 Vario	291	396
1042 Vario	320	435
1046 Vario	350	476
1050 Vario	380	517
Puissance nominale ECE R 120		

Puissance de traction combinée à l'intelligence - avec jusqu'à 517 hp, le Fendt 1000 Vario est une véritable force de la nature. Grâce au système intégré FendTONE, la conduite du Fendt Vario 1000 est intuitive. La gestion depuis le bureau n'a jamais été aussi facile. Sauvez du temps, économisez de l'argent et réduisez votre stress.

Pour en savoir plus, consultez le site fendt.com ou visitez le site de Dan R.



©2025 AGCO Corporation. Fendt est une marque mondiale d'AGCO Corporation. AGCO® et Fendt® sont des marques commerciales d'AGCO. Tous droits réservés.

DAN R EQUIPMENT

2301, Highway 31
Winchester (Ontario) K0C 2K0

Téléphone :
613 774-1616
1 888 281-3267

llalonde@danr.ca
www.danr.ca

FENDT



4
3
2
1
AgriExtra
mai 2025

Machinerie et équipement



Tracteur **Massey Ferguson** GC1720, 2017, 957 h, chargeur DL95, backhoe CB85, tondeuse et souffleur à neige arrière en option



Tracteur **McCormick** XTX165, 2016, 4RM, 1661 h, 167 HP, 3 sorties d'huile, 32 vitesses d'avant et 24 arr., 12 pesées avant, pneus F420/85R28 avant et R480/80R42 arr.



Tracteur **New Holland** T8-275, 2014, 4RM, 5 658 h, essieux doubles, 6 pesées avant, transmission Powershift 19/4, suspension cabine, contactez-nous pour plus d'informations



Tracteur **Fendt** 818, 2004, 4RM, cabine, siège Deluxe, pneus avant F540/65R30 et arrière R650/65R42, 10 pesées avant de 32 KG



Mandako Euro Storm S1320, 2023, 13 pi, espacement des lames de 10 po (coupe efficace de 5 po), angle de la barre d'outils réglable de 0 à 14 (en déplacement), rouleaux hydraul. avec herse à dents à 2 barres, contactez-nous pour plus de détails.



Planteur neuf **Massey Ferguson** VW1230 VE, 2023, 12 rangs, repliable, avec marqueur de rang et nettoyeur de résidus, engrais liquide, espacement des rangs 12R30, Vacuum électrique



Tracteur **Kioti** DK45SE, 2007, 4 RM, 45 HP, 1 750 h, transmission hydrostatique, chargeur avant, retro-caveuse, pneus agricoles.



Tracteur **Kioti** DK6010, 4RM, 60 hp, 2021, 100 h, cabine, chargeur, trans. hydrostatique, pneus industriels, photo à titre indicatif



Tracteur **Kioti** DK35, 2004, 3 500 h, 35 hp, 4 RM, chargeur avant, transmission 12x12, 2 sorties huile doubles, pneus agricoles, en très bonne condition



Tracteur **Kioti** DK5310SE HST, 2021, 4 RM, seulement 87 h, chargeur **Kioti** KL5521C



Tracteur **New Holland** TM175, 2004, 4 200 h, 175 HP, cabine, grappe avant 8-14, transmission powershift, excellente condition

**PLUSIEURS
EN STOCK!**



Maintenant offert débroussailluses déportables **Awon** SFM de type à fleaux, à prix abordables offert en 4, 4.5, 5, 6, 7 et 8 pi



Tracteur à gazon **Cub Cadet** LTX1045, 20 hp, moteur 1 cylindre Kohler, transmission hydrostatique, tondeuse 46 po



Dépositaire des chariots élévateurs **Maximal** et **TEU**, moteur diesel, propane et électrique, plusieurs modèles de différentes versions PSD



**AUSSI MODÈLE
FX40
EN STOCK**

Treuil **Wallenstein** FX110S neuf, 2023, capacité de traction de 11 000 lb, pour tracteur de 50 à 90 HP, longueur de câble 165 pi, pour plus de détails visitez www.wallensteinequipment.com, prix réduit



Pulvérisateur **MS** T500, 500 gallons, avec rampe, contactez-nous pour plus d'informations

NOUVEAU



Tracteur à pelouse **Gravelly** HD60, moteur 2 cylindres Kohler 26 HP, en très bonne condition



Tracteur **Gravelly** ProTurn 152 zero-turn commercial, 2RM, 2018, 880 h, moteur 23 hp, 52 po.

**ACE DE8H
DRAIN PIPE
UNWINDER**



**ACE DR12
DRAIN PLOW**



**ACE DR8
DRAIN PLOW**



**ACE R0406 HD
ROLLER**



**ACE R0306 HD
ROLLER**



**ACE R0160
ROLLER**



NEW!



www.aceentreprise.com • 819 350-9000
Made in Quebec ♣

PERFORMANCE • POWERFUL • EFFECTIVE

The Cleanator

FOR A WASH WITH NO SCRUB

CSTD
Ceramic Spray
Tire Dressing

**TRUCK
CLEANER**

Green Magic
Beyond Ceramic
Wheel & Tire Cleaner

ProTekTor
Polish - Poli

440-Plus
Engine Shampoo
Shampooing Moteur

**Tractor
Cleaner**

BBG'S
Bug Be Gone

XTREAM

THE
CLEANATOR.ca
506-524-8922
info@thecleanator.ca

- CAR
- TRACTOR
- TRUCK
- BOAT
- RV
- AND MORE...



Always further...

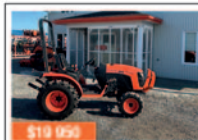


Montmagny

280 chemin des Poirier
Montmagny, Quebec G5V 4S5
418 248-2477



FINANCING AVAILABLE FROM 4.99% **WITH CREDIT APPROVAL**



\$19 000

Tractor **Kubota B2401DT**, 2023,
24 HP, 4x4, 17 h, diesel, 24hp,
manual transmission, hydraulic
loader valve installed (no loader)
remaining Kubota warranty



\$7 500

Lawn tractor
Kubota T2290KW-42, 2023,
21.5hp, 2x4, 40 h, gaz, 21.5hp
lawn tractor with 42" mower,
hydrostatic transmission,
suspension seat,
remaining Kubota warranty



\$21 500

Utility vehicle
Kubota RTV-X1100C, 2016,
22 HP, 4 x 4, 1 325 h,
diesel, 22.5hp, cab with A/C,
front winch, hydraulic bed lift



\$26 000

Excavator **Kubota KX080-4W**
2017, diesel, 4 322 h, 8t, wide
steel track, manual quick attach,
reversible bucket, trenching
bucket (not in picture), ditching
bucket, hydraulic thumb



\$25 750

Front mower
New Holland Megacutter 512,
2022, (made by Kverneland)
11.8 feet width, semi-swing
conditioner tines 1000rpm PTO,
quick fit knife changing system



\$52 500

Excavator **JCB 48Z-1**, 2016,
2 307 h, 4.8T, hydraulic pine
graber quick attach, reversible
bucket, trenching bucket,
ditching bucket, hydraulic
thumb, hydraulic angled blade
ready to work



\$39 000

Tractor **Kubota L6060HSTCC**,
2018, 60hp, 1950 h, 3 range
hydrostatic transmission, Nokian
snow tire, front loader with 3rd
fonction, 3 rear hydraulic outlet



\$71 000

Tractor **Kubota MX6000HSTCC**
2022, 60 HP, 390 h, 4x4, diesel,
3 range hydrostatic trans., Nokian
snow tire, front loader with skid
steer quick attach, 72" bucket, 84"
reversible snow plow, rear Agri-
metal 82" commercial snowblower
Kubota remaining warranty



\$21 950

Tractor **Kubota B3200HSD** 2010,
32 HP, 2700 h, 32hp tractor,
3 range hydrostatic transmis-
sion, 2 rear hydraulic outlet, front
loader with 54" bucket, 60" mid
mount mower ready to work



\$26 000

Disc mower **Kubota DMC8036T**,
2021, 11'8" side pull mower
conditioner, semi swing
conditioner tine, wide tire,
1000rpm or 540rpm, 2 points
hitch, ready to work



\$155 000

Tractor **Kubota M7-132P-KVT**
2020, 130hp, only 675 h, 4 x 4,
130hp CVT transmission, 4 rear
hydraulic outlet, front hitch with
PTO 1000trs, Isobus,
20,8R38 rear tire



\$70 500

Tractor **Kubota M5-111HDC24**,
2018, 110hp 3000 h, 4 x 4,
manual transmission, 24 speed,
hydraulic shuttle, 2 rear
hydraulic outlet, front loader with
3rd fonction new tire



\$39 000

Excavator **Kubota KX040-4G**
2023, only 500 hours on it,
diesel, 4.5T excavator, rubber
track, manual quick attach,
trenching bucket and ditching
bucket, hydraulic thumb,
ready to work



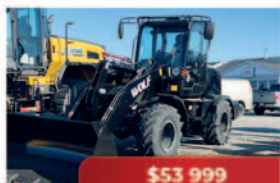
\$11 900

Disc mower **Kverneland 4232LT**,
2009, 10'5" width side pull
mower conditioner, 2 points
hitch, 540rpm or 1000rpm,
wide tire, 60hp tractor min.



\$32 900

Disc mower **Kubota DMC63100T**,
2019, rear butterfly mower
conditioner 33' width, on the go
adjustable hydraulic suspension,
isobus, hydraulic folding guard,
semi-swing conditioner tine
front mower conditioner 11'8"
width 1000rpm, 200hp min.



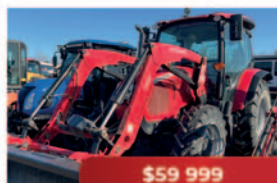
\$53 999

2025 - Wolf Articulated
wheel loader WL 200



\$38 000

2020 - NH tractor Boomer 520
4 RM, 295 h, Cab, loader, front blower



\$59 999

2023 - McCormick tractor X4.080
4 RM, 520 h, Cab and loader



\$380 B/W

McCormick X4.080
Cab, loader and Metavac log loader



\$41 999

2025 - TYM tractor T394HST
4 RM, Cab, loader, backhoe
HST \$7000,00 off now \$41999,00



\$450 B/W

2014 - Kioti tractor RX7320
4 RM, Cab, Loader



\$188 B/W

2025 - LS tractor MT 235 HEC
4 RM, Hydrostatic, Factory Cab,
Mirror, Cab Lights



\$169 B/W

2025 - WOLF tractor WE18
1.8 ton, rubber track, front blade



\$320 B/W

2025 - Zetor tractor MAJOR 80
4 RM, Cab, Loader



\$360 B/W

2025 - McCormick tractor X4.80
4 RM, Premium Cab and Loader



\$38 000

2025 - LS Tractor tractor 7020
4 RM, Factory Cab, loader



\$253 B/W

2025 - LS Tractor tractor
Cab, loader



\$28 999

2022 - TYM tractor T603
4 RM, Factory Cab, Loader



\$53 999

2022 - TYM tractor T494
4 RM, HST, Cab, loader, backhoe



\$58 999

2015 - McCormick tractor X60.50
4 RM, Tractor Cab and loader
Come see or call.



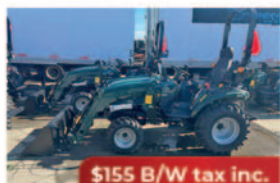
\$320 B/W tax inc.

2025 - TYM tractor 394 HST
4 RM, Cab and loader



\$198 B/W

2022 - TYM tractor T264 HST
4 RM, With Cab, loader and 64 inches
Puma snow blower



\$155 B/W tax inc.

2025 - Solis tractor S24 HST
4 RM, Come with loader
and free backhoe



\$264 B/W tax inc.

2025 - Sunward excavatrice SWE25UF
Rubber track, front blade



\$402 B/W

2025 - Skid steer / Skid loader
Sunward SWTL4538
Rubber track, Cab



MULCHING EQUIPMENT

2025-01-02

SOIL STABILIZERS

Designed to clear land of non-commercial trees, stumps, roots, and stones to create a seedbed rich in organic matter.

Different models available for tractors from 100 to 500 hp.



819 336-4805 | gbequipment.ca
sales@gbequipment.ca



Feel free to reach out to learn more about our other MULCHER models.

Hydrostatic Tractor

Multifunctional tractors for orchards, vineyards, maple groves, mountainous terrain, or forests



ANTONIO CARRARO

Performance and Reliability



NEW IN CANADA

The Tony TTR / TR / SR 8900 with 75 or 98 HP.



The low-profile tractors TGF 7800 S 4F with 71 hp and TGF 8900 R (shown) with 75 or 98 hp, with 16 x 16 transmission, travel up to 40 km/h.



The Mach 4 R articulated and oscillating tractor (ACTIO), with a reversible driver's cab, is mounted on four tracks for better traction and less compaction.

Antonio Carraro Canada

Distribution Importation Jean Gagnon inc.

Call us, there is a dealer near you

Tel. : 819 626-0166 • jean.gagnon@antoniocarraro.ca

www.antoniocarraro.ca

Une idée d'AgriExtra mai 2025

1-855-660-6236

ACCESS EQUIP

www.selectsawmill.com



5753 County Rd 17,
Plantagenet, ON K0B 1L0

yan@selectsawmill.com
cell.: **1-613-677-4528**

Les Équipements **JEANTIL**,
Élevage, Épandage, Transport

1.819.758.7907

Jeantil

ÉPANDEURS JEANTIL

#1 sur la qualité d'épandage dans tous les types de fumier

- Batteur en Hardox
- Faible coût d'entretien
- Système de régulation électronique en option

BENNES JEANTIL

2 À 4 essieux, jusqu'à 72 M3

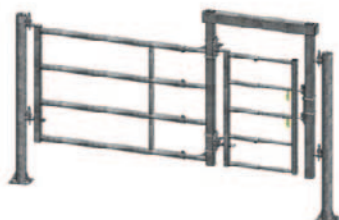
Conçu pour:

- Grains - Bois
- Maïs - Tourbe
- Roches - Ensillage

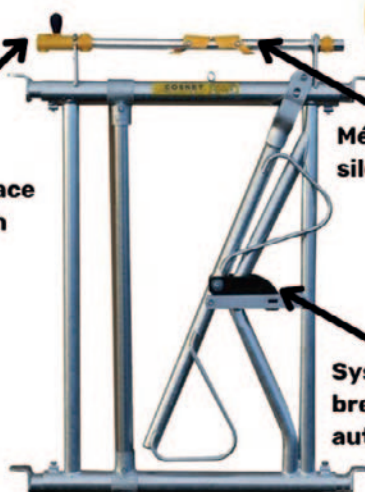


Cosnet
MATÉRIEL D'ÉLEVAGE

Grand inventaire de barrières, logettes, poteaux



Poignée de
verrouillage efficace
simple d'utilisation



Mécanisme breveté
silencieux et efficace

Système élastique
brevet, assure un retour
automatique

Garantie 5 ans,
unique à Cosnet !

Projets rénovations, agrandissements, étables neuves ?

1011, Boul. Pierre-Roux Est Victoriaville (QC) G6T 1T8



Proagdistribution.com

SILOKING



Stationnaire



Trainée



Automatrice



100% électrique

Merci à la
ferme
laitière Blondin

Plus de 150 Siloking vendus au Québec !

PÖTTINGER



Faucheuse latérale

Novadisc 352 –
Largeur de 11'4"



Andaineur

Top 762C – Andain au
centre – 22' à 25'
Top 722 – 1 ou 2 Andain –
22' à 25'

Équipements
disponibles ce
printemps !



Faneur

HIT HT 11100 – 10 toupies –
largeur de 36'
HIT 6.80T – 6 toupies –
largeur de 26'



Faucheuse

V 10000
avec réglage hydraulique
largeur jusqu'à 33'
sans conditionneur



Faucheuse Frontale

Novacat 351 pro – largeur
12' avec et
sans conditionneur

Presse: 3160V Master (2)

Herse à disque: 8001T – 6001T (2)

*Rouleau: double cage, profilé, caoutchouc et autres



Machinerie D.M. inc.

1875, rang St-Édouard, St-Simon-de-Bagot (Québec) J0H 1Y0
info@dmmachinery.ca

1 888 798-2922

Pompe DM | 3 points



Pompe Ultra-Flexible **MEGA 8** ou **MEGA 10** munie d'un bras de chargement hydraulique d'un diamètre de 8 ou 10 po



Citerne à lisier DM en aluminium

- Robustesse
- Longévité
- Légèreté

Facilement
interchangeable
avec l'épandeur



Transporteurs à grains et à ensilage

Modèles de 16 à 36 pi de longueur
(2, 3 ou 4 essieux)

Achat - Vente - Échange / Consignation : louez votre espace!

Service de transport / Financement



Châssis **DM**, 2 essieux tandem, pneus 23.1L26, idéal pour bricoler une remorque à benne basculante (réservoir de 3 000 gal perforé)



Excavatrice **New Holland EC270** Kobelco 2005, 6 300 h, avec godet de 6 pi



Cultivateur **DM-Air** usagé 2016, 20 pi, 10 unités



Châssis **Houle**, 2 essieux tandem, freins aux 4 roues, pneus 23.1L26, idéal pour bricoler une remorque à benne basculante (réservoir de 3 000 gal perforé)



Tracteur **McCormick TTX230** 2013, 4 x 4, Powershift, 32 vitesses, cabine tout équipée (air climatisé, inverseur, etc.), PTO 540/1000, pesées (aux roues et à l'avant)



Cultivateur **DM-Air HD** usagé, 12,5 pi



Cultivateur **DM-Air Turbo4**, usagé, 14 unités, 29 pi



Pompe **DM** usagée, 3 pts, 24 pi, en acier galvanisé, 540 tr/min, tuyau de chargement de 6 po, articulation latérale (photo à titre indicatif)



Cultivateur **DM-Air Turbo 4 HD** usagé, 10 unités



Cultivateur **DM-Air** usagé 2016, 10 unités



Tandems, 4 roues, capacité de 20 tonnes pour fabrication de remorques



Pompe **DM** 3 pts usagée, 24 pi, bras de chargement, 540 tr/min

Heures d'ouverture

Lundi au jeudi : 8 h à 16 h 30

Vendredi au dimanche : FERMÉ

 www.dmmachinery.ca



Marcel Dépault
Propriétaire



Jusqu'à 12 po de profondeur

LABOUR VERTICAL : la solution pour décompacter et aérer vos sols



Jusqu'à 20 po de profondeur

Aucun lissage | plus de rendement





Distribution

ADLS

Spécialiste en travail du sol

TROUVEZ LA SOLUTION ADAPTÉE À VOS CULTURES



ROLMAKO U624PRO Haut dégagement
Version 3, 4 et 5 mètres



ROLMAKO U624LITE
Version 2.5 et 3 mètres



ROLMAKO U652 Déchaumeur à disques 6 mètres



BEDNAR Swifterdisc XE12000



BEDNAR Swifterdisc XN4000R
2 rouleaux (démonstrateur)



DURO Trémie EOLE 1700 avec rampe 12 mètres



ROLMAKO U693 4 mètres



Rouleau hacheur de résidus avant
et déchaumeur arrière



DURO Striptill 6 rangs



ALPEGO KX 410-9
Décompacteur repliable 4 mètres



Remorque 18 tonnes



MENSCH M700
Version 5 à 10 pieds

Rolmako

DURO
FRANCE

MENSCH MFG.

BEDNAR

ALPEGO

135, Haut-de-la-Rivière Sud, Saint-Césaire

info@distributionadls.com

T : 450 469-0778 | Cell : 450-776-0560

distributionadls.com



GPS RTK AUTOPILOTAGE

ALLYNAV



NOUVEAU

Excavation GPS



Dönder

**PRIX INCROYABLE!
SUBVENTION POSSIBLE**

1500l, 2500l, 3000l, 4000l, ISOBUS, Balance, Stainless

**Laser pour nivellement,
drainage et excavation**



**Laser
GE MAX**

CANAMEK

Nivellement 3D



Une idée d'AgriExtra

Jean-François RIDEL 450 210-0907 jf@consulligence.com

ST-CÉSAIRE
Rendez-vous sur demande

**Les Industries
Bleu Métal
Inc.**

450-915-0614 | Roxton Falls, QC J0H 1E0
info@industriesbleumetal.com
www.industriesbleumetal.com



ÉTABLIS ROBUSTES

Nous fabriquons aussi :

Unités en coin | Armoires supérieures
Tables de soudure | Armoires à fournitures

- ▶ Dessus en acier soudé d'une seule pièce
- ▶ Longueur de 4 à 12 pieds par incréments de 2 pieds
- ▶ Chaque établi est construit sur mesure selon vos spécifications, avec une gamme d'options de personnalisation à votre convenance



Pourquoi le polymère ?

- Aucune formation d'eau sur les parois!
- Quantité de grain visible en tout temps!
- Aucun entretien, aucune rouille possible!

NOUVEAUTÉ :

Structure 100% galvanisé
disponible seulement chez EAQ!



BulkTech inc.



JUSQU'À 19.5T



1.1T MOULÉ

2.2T MINÉRAL



AGRIBAC JUSQU'À 2.4T



Téléphone

819 991-4813

equipementagricoleqc@outlook.com

equipementagricolequebec.com

54 TONNES

(en inventaire)

54T, une van
garantie pour
toutes sortes de
sous produits
GARANTIE !

SPÉCIAL
SILO 54T
19 999\$

JUSQU'AU 31-10-25
LIVRAISON EN SUS

SILO 54T EN INVENTAIRE !

Tuyau de
soufflerie 100%
en acier.

Couvercle qui
s'ouvre à l'aide
d'une corde, plus
besoin de monter
sur l'échelle.

Silo de couleur
blanche, afin de
réfléter le soleil
et conserver une
température
optimale.

Silo monocoque
en acier soudé,
sans joints
boulonné.

Regards de
niveau
disponibles
selon vos
besoins!

Silo soutenu par
des pattes en acier
ultra résistante et
qui limite l'espace
nécessaire.

Échelle résistante
et facilement
démontable pour la
sécurité.

(Cage d'échelle offerte en option)

Tuyau d'extraction
d'air de 8" en PVC,
qui descend
jusqu'au bas du
silo.



Téléphone
819 991-4813

equipementagricoleqc@outlook.com
equipementagricolequebec.com



1390



3080T



T4512



9580T

Optez pour la qualité et la durabilité. Conçues pour travailler fort, les machines Weidemann sont au service des agriculteurs.

Pour plus d'informations, merci de contacter l'un de nos distributeurs ci-dessous:

Avantis Coopérative • 1-844-486-9028

Alma | Équipements JMAR

La Pocatière

Rivière-du-Loup

Saint-Agapit

Saint-Anselme

Saint-Augustin-de-Desmaures

Sainte-Marie

Saint-Narcisse

Saint-Vallier

Unoria

Rimouski • 418-722-7414

Amqui • 418-629-2000

Équipements Robert

Saint-Jean-sur-Richelieu

450-358-9702

Garage Wendel Mathis

Sainte-Eulalie

819-225-4444

Les Équipements R.Marsan

Saint-Esprit

450-839-6782

Weidemann.Canada@weidemann.de

514-267-5201

www.weidemann.com/ca



WEIDEMANN

TRÉMIE FRONTALE MULTIPRODUITS



Pour semences
et engrais

mai 2025

La « Progress TF » est la première trémie frontale sur le marché capable de gérer jusqu'à 4 trémies distinctes, toutes pilotées via une interface unique ISOBUS

Cette configuration inédite permet la gestion simultanée de 4 produits différents, répartis sur 2 circuits d'air indépendants.

Vous pouvez ainsi ajuster 4 dosages différents et semer à 2 profondeurs distinctes.

Capacité de trémie : 2 200 à 2 400 litres



450 464-7427 • 1 800 363-8727

www.innotag.com

Vente, installation et service

Une idée d'AgriExtra



GRUPPER NDS

CONCEPTION ET FABRICATION D'ÉQUIPEMENTS AGRICOLES

— L'essayer c'est l'adopter ! —

Fabrication sur mesure de rouleaux SPIKE pour tous les modèles de sous-soleuses, déchaumeuses, pour égaliser vos travaux automnaux.

Plusieurs modèles en inventaire :
neufs, démos, usagés.

SOUS-SOLEUSE-DÉCHAUMEUSE unique avec des pattes obliques pour éviter de sortir le moins de roches possible. Plusieurs modèles en inventaire • Profondeur de travail de 6 à 20 pouces. • Les pattes sont réparties sur trois rangées.



INFORMATIONS :

Raimond Reber
819 712-1322
loumorin22@hotmail.com

ROULEAU SPIKE

Surface après passage sous-soleuse, déchaumeuse
Structure du sol parfaite avec rouleau spike

Téléphonez-nous pour discuter de vos besoins
ou pour réserver une démonstration.

Venez voir nos vidéos : www.gruppernds.ca



Une idée d'AgriExtra



ON COUPE LES
PRIX
PÖTTINGER

JUSQU'À
10 000\$
DE RABAIS



SERVICE AGRICOLE

BAS SAINT-LAURENT
2440, rue Principale
Mont-Joli, QC
G5H 3N7
418 775-3500

SASERVICEAGRICOLE.CA

PONT-ROUGE
126, Boul. Notre-Dame
Pont-Rouge, QC
G3H 3K7
418 873-8628

ESTRIE
258, rue Merrill
Coaticook, QC
J1A 1X4
819 849-4465

NAPIERVILLE
18 Rang Saint-André
Napierville, QC
J0J 1L0
450 245-7990

SABREVOIS
1153 QC-133
Sabrevois, QC
J0J 2G0
450 346-6663

info@saserviceagricole.ca

La disponibilité de l'inventaire varie d'une succursale à l'autre. Le rabais varie selon l'équipement et le modèle. Rabais applicable sur l'inventaire sélectionné uniquement et en stock. Voir conditions en succursale. Financement disponible.

LES ÉQUIPEMENTS DE FERME

MIRO

285, 10^e rang, Lefebvre, (Québec) J0H 2C0

Plus de 70 concessionnaires

Visitez notre site

www.miroequipement.com

819-394-2929



Remorques basculantes

Capacité :

1,5 tonne - 3x7 pi
2,5 tonnes - 4x8 pi
5 tonnes - 5x10 pi

8 tonnes - 5x10 pi
8 tonnes - 6x10 pi
14 tonnes - 7x12 pi
20 tonnes - 8x14 pi
22 tonnes - 8x16 pi

NOUVEAU MODÈLE



Remorque RD 407



Wagons de ferme

- 4 roues
- 4 roues, pneus 425/65-22.5
- 6 roues, tandem
- 8 roues, tandem



Suivez-nous sur 

Plate-formes pour balles rondes et carrées

Longueur de 20 à 36 pi, aussi disponible :
largeur 8 pi 5 po, lumière de route et plaques
anti-dérapante, glissières pour courroies



Aussi disponibles :

• fendeuses à bois
• mangeoires à foin
• Gratte à glace

Remorques pour VTT et côte à côte

La suspension XT sur les épandeurs
de fumier liquide de GEA

VOUS VOULEZ CE QU'IL Y A DE MIEUX.

« À l'avenir, toutes nos
citernes seront équipées
de cette suspension-là. »

Yvon Guérard

Forfait Somerset, Plessisville

« Aussitôt que le terrain est vallonné un peu,
c'est plus doux quand tu travailles avec une
citerne équipée de la suspension XT. Elle est
indépendante du tracteur, car sa barre d'attache
n'est pas attachée fixe au tracteur, c'est *smooth*.
La citerne va suivre, épouser la forme du terrain
sans contrecoups. J'ai un client où on retrouve un
genre de ruisseau. Il y a un *step* d'un pied et demi
à faire. Il y a juste une citerne que je veux
qui aille là, c'est celle avec la suspension XT. »



Bédard Agriculture
Victoriaville - 819 758-2711
Lambton - 418 486-7672

Centre Laitier Notre-Dame-du-Nord Ltée
Notre-Dame-du-Nord - 819 723-2256

Demanche Équipements Agricoles Inc.
Drummondville - 819 473-2599

**Équipements Agricoles
G. Lynch et Fils Inc.**
Coaticook - 819 849-2888

**Équipements de Ferme
C. Lesage Inc.**
St-Léon - 819 228-5694
St-Marc-des-Carières - 418 268-8103

**Équipements de Ferme
Gaétan Thériège Inc.**
St-Gervais - 418 887-3018

Équipements Laitiers Gagnon Inc.
St-Bruno - 418 343-2233
St-Prime - 418 251-5051

F. Gérard Pelletier Inc.
St-Pascal - 418 492-2439

Garage Guy Gauthier Inc.
St-Hilarion - 418 457-3977

Lawrence's Dairy Supply Inc.
Moose Creek (On) - 613 538-2559

Les Entreprises Granby-Silo Inc.
Ange-Gardien - 450 293-1443

Les Équipements de Ferme BHR Inc.
Howick - 450 825-2158 / 450 371-9666

Les Équipements Tousignant
Ste-Cécile-de-Lévrard - 819 263-1010

R. Ouellet, Équipement de Ferme Inc.
St-Jean-de-Dieu - 418 963-2133



Balayez le code QR
pour connaître toute
l'histoire.

GEA Engineering
for a better
world.



TONDEUSE ZTR ZXC



FINANCEMENT* DE

0%

JUSQU'À

48 MOIS



OU REMISE
POUVANT ATTEINDRE

900\$*

Obtenez un rabais
additionnel jusqu'à

825\$**

KIOTI coupe les prix

Achetez une tondeuse Kioti ZTR ZXC et obtenez un autre rabais jusqu'à 825 \$**

Les tondeuses **commerciales** à rayon de braquage zéro Kioti sont offertes
avec des plateaux de coupe de 48, 54 ou 60 pouces

Québec

Gatineau
Agritibi RH
819 669-4660

Jonquière
Équipements S.A.F.I.
418 412-6565

Maskinongé
**Équipements
G. Gagnon Inc.**
819 227-2245

KIOTI.com

Matane
Bouffard Kioti
418 562-4488

Mont-Laurier
**Lavoie 2 temps
4 temps Inc.**
819 623-9623

Rouyn-Noranda
Location Blais
819 797-9292

St-Esprit
Remorques 125
450 397-0774

St-Jean-sur-Richelieu
Équipements Robert
450 358-9702

St-Raymond
**Machinerie Lourde
Saint-Raymond**
418 337-4001

St-Rémi
**Garage
J. L. Lefrançois**
450 454-2233

Val d'Or
Globnor
819 738-7575

Distributions
Payeur Inc.
Drummondville
819 850-0999

La Guadeloupe
418 459-3358

Lac Brome
579 831-0363

Laurier-Station
418 728-3293

Sherbrooke
819 821-2015

Nouveau- Brunswick

Edmundston
AD Entreprise
506 739-6439

Memramcook
**VIP Mechanical Sales
and Service Inc.**
506 334-0391

St-isidore
**GG Haché
et Frères Ltée**
506 358-2203

ONTARIO

Limoges
**Jean-Claude Cayer
Enterprises Ltd**
613 443-2293

Alexandria
**Trottier Farm
Equipment**
613 525-4009

*Offre valable du 01 avril au 30 juin 2025. Rabais ou financement applicables à l'achat d'équipements indiqués dans le programme promotionnel. Prix et rabais en dollars canadiens. Des frais supplémentaires, y compris, mais sans s'y limiter, des taxes, des frais de transport, des frais de préparation et des frais de livraison peuvent s'appliquer. Le financement est conditionnel à l'approbation du crédit. Les clients doivent prendre livraison avant la fin du programme. Certains clients ne seront pas admissibles. Certaines restrictions s'appliquent. Offre valable uniquement pour les nouveaux équipements. Les achats antérieurs ne sont pas admissibles. Offre valable uniquement chez les concessionnaires participants. Offre sous réserve de modifications sans préavis. Consultez votre concessionnaire pour plus de détails. ** La remise en argent supplémentaire peut être combinée à un financement à taux réduit ou à une remise en argent sur certains modèles © 2025 Kioti Tractor Company, une division de Daedong-CANADA, Inc.



MACERATOR AGLAND

OPTIONS DISPONIBLES POUR VOTRE MACERATOR



MONTEUR D'ANDAIN

Andain lisse
de distribution
égale.



ÉPANDEUR D'ANDAIN

Andain mince
et plus large.
Favorise
l'aération.



VERSOIR D'ANDAIN

Déplace et
retourne
l'andain
d'un côté.



FANEUR

Permet
l'épandage de
la récolte sur
une largeur
maximale.

AUGMENTEZ LA VALEUR DE VOTRE FOURRAGE !

Grâce à son double ensemble de rouleaux unique, le Macerator fendille et entaille la tige des plantes en douceur. Ce procédé permet de réduire le temps de séchage au sol d'au moins 24 heures, favorisant ainsi la préservation des nutriments et de la couleur. C'est l'équipement idéal pour faire du foin sec de meilleure qualité plus vite.



Visitez notre site
web pour consulter des
résultats d'études ainsi
qu'une vidéo.



- ▶ De construction robuste, résiste aux diverses conditions de terrain.
- ▶ Aucun outil nécessaire pour les ajustements sur le terrain.
- ▶ La hauteur du ramasseur est facilement ajustable directement à partir du tracteur.

LES MACHINERIES PRONOVOST INC.

Département des pièces : pieces@pronovost.qc.ca

Coordination ventes/commandes : ventes@pronovost.qc.ca

www.pronovost.qc.ca



VISITEZ NOS CONCESSIONNAIRES

Nouveau-Brunswick

● Saint-Isidore
G. G. Haché & Frères Ltée
506 358-2203

Québec

● Alma
Équipements J.M.A.R. inc. /
Avantis Alma
418 668-0145

● Baie-du-Febvre
Entreprise Michel Guévin
450-783-6662

● Baie-St-Paul
Garage Denis Morin
418 435-2262

● Caplan
M. J. Brière inc.
418 388-2166

● Chicoutimi
Zone Kubota
418 698-1188

● Coaticook
Service agricole de l'Estrie inc.
819 849-4646

● Danville
Équipement Grandmont Inc
819 574-9842

● Gatineau
Agribiti R.H. inc.
819 669-4660

● Joliette
Kanatrac - Joliette
450 756-1779 / 877 956-1779

● Kiamika
Les Entreprises
R. Raymond inc.
819 623-1458

● La Guadeloupe
Garage Oscar Brochu inc.
418 459-6405

● La Pocatière
Coop Avantis
418 856-1765

● Mirabel
Kanatrac - Mirabel
450 434-0000

● Mirabel
J. René Lafond inc. /
Avantis Mirabel
450 258-2448

● Neuville
Centre agricole Neuville inc.
418 873-3232

● Nicolet
Centre agricole
Nicolet-Yamaska inc.
819 293-4441

● Parisville
Groupe Symac S.E.C. Parisville
819 292-2013

● Rimouski
Unoria Coopérative (Performance)
418 722-7414

● Sabrevois
Équipement Guillet inc.
450 346-6663

● Saint-Clet
Équipements Séguin et Frères
inc./Colpron St-Clet
450 456-3358

● Saint-Joseph-de-Beauce
Garage Rémi Poulin
418-397-5510

● Saint-Maurice
Centre agricole St-Maurice inc.
819 376-3877

● Lévis
Kanatrac - Québec
418 831-2324

● Saint-Roch-de-l'Achigan
Agritex Lanaudière
450 588-7888

● Sainte-Anne-de-la-Pérade
Le Groupe Lafrenière Tracteurs
418 325-2446

● Sherbrooke
Les Équipements R.M. Nadeau inc.
819 846-6828

● Terapro Agriculture
Cookshire
819 569-9611

● Dalhousie
450 269-2737

● Nicolet
819 293-5252

● Sainte-Martine
450 427-0955

● Saint-Guillaume
819 396-2185

● Saint-Hyacinthe
450 796-3707

● Saint-Jean-sur-Richelieu
450 347-5596

● Plaisance
819 427-5476

● Victoriaville
819 758-0671

● Wotton
819 828-2661



DRAINAGE
agri-concept

630, route 161, Saint-Wenceslas
(Québec) G0Z 1J0

819 460-3240

flebel@agri-concept.com

agri-concept.com

**SOUMISSION
GRATUITE**

Service de drainage agricole souterrain

DES RÉCOLTES PLUS ABONDANTES
grâce à un drainage bien profilé!



Drains agricole
et ponceaux
Maxi-Drain
disponibles

Nos équipements de pointe permettent l'élaboration de plan d'aménagement
et d'installation efficace fait avec GPS de précision



Martin Proulx Chef d'équipe
Opérateur Bouteur / taupe



François Lebel Technologiste en sol
Directeur des ventes et opérations

Profitez de notre expertise et de notre technologie avant-gardiste