



AGRIEXTRA

PARTENAIRE AGRICOLE



UNE CONFIANCE SOLIDEMENT CONSTRUITE à la Ferme Donold Lapointe et Fils

À lire aux page 10 et 11

P. 30

TURGEON
STRUCTURE D'ACIER

**LA STRUCTURE
LA PLUS ROBUSTE DU MARCHÉ!**

structuredacier.com
info@acierturgeon.com

418 475-6671

P. 33

LES ENTREPRISES
LEBLANC
& Fils Inc.

DISTRIBUTEUR DES PRODUITS



450 792-6291

entrepriseleblanc.com f

P. 19

SQJ
CONSTRUCTION



CONSTRUCTION AGRICOLE,
RÉSIDENTIELLE, COMMERCIALE
819 398-6369

P. 49



À votre service
depuis 15 ans

**MANUFACTURIER
DE BÂTIMENTS D'ACIER**

866 392-2689
www.aciervip.com f



REMORQUES À BENNE BASCULANTE

de 5 x 10 à 8 x 30 pi



GRATTE à chemin, de 7 x 16 à 9 x 26 pi

NIVELEUSE

de 16 à 24 pi



Tél. : **819 336-4903** | ventes@machinerielepine.com

475, rang St-Joseph, Ste-Brigitte-des-Saults (Québec) J0C 1E0

SERVICE
DEPUIS 1976
QUALITÉ

CASA

Votre spécialiste en équipements et gestion de grains

Optimisez chaque récolte, peu importe votre exploitation agricole !

Nos équipements s'adaptent à vos besoins
pour un rendement maximal.

Votre spécialiste en équipement
de grains **depuis 1975**

Fièrement fabriqué au Canada

LES SOCIÉTÉS
LES MIEUX
GÉRÉES

CASA

Votre spécialiste en équipements et gestion de grains

1 888 891-0957

info@comptoiragricole.com
www.comptoiragricole.com





AGRIEXTRA

PARTENAIRE AGRICOLE

CP 1101 BP Jutras, Victoriaville,
Québec G6S 0W1

Service Abonnement : 819 478-7185

abonnement@agriextra.ca

Service Annonceur : 819 350-9000

info@agriextra.ca | www.agriextra.ca

DIRECTION

Mario Tremblay | Président directeur général
819 350-9000

Elizabel Tremblay | Vice-présidente exécutive
819 352-9100

Maryse Tardif | Directrice financière
819 552-9500

DIRECTEUR DES VENTES ET DÉVELOPPEMENT DES AFFAIRES

Mario Robichaud
ventes@agriextra.ca
506 543-1267

CONCEPTION | INFOGRAPHIE

Geneviève Carpentier
infographie@agriextra.ca
819 478-7185

Emilie Gagné Riendeau
emilie.riendeau@agriextra.ca

FACTURATION

facturation@agriextra.ca
819 552-9500

ÉQUIPE DES VENTES ET DU DÉVELOPPEMENT DES AFFAIRES

DANIEL CORMIER
daniel.cormier@agriextra.ca
819 580-9208

MARIE-FRANCE PELLETIER
marie-france.pelletier@agriextra.ca
819 314-1004

MARIO ROBICHAUD
ventes@agriextra.ca
506 543-1267

MARIO TREMBLAY
mario.tremblay@agriextra.ca
819 350-9000

Dépôt légal : Bibliothèque nationale du Québec

Tous droits réservés : toute reproduction totale ou partielle n'est permise qu'avec l'autorisation écrite de l'éditeur. L'annonceur déclare avoir tous les droits d'auteur sur le contenu fourni ou autres éléments transmis relativement à des droits d'auteur, photos, utilisation partielle ou complète de noms d'entreprises, marques de commerce ou brevets et s'engage à tenir indemnes et à prendre faits et causes pour Affaires Extra et ses représentants, pour toute réclamation due à une publicité, à un reportage ou page couverture sur son entreprise, qu'elle ait été confirmée ou non. Des erreurs d'impression peuvent survenir dans le texte et/ou les prix. L'information auprès de l'annonceur demeure la version officielle. Certaines images sont proveniement de Freepik.com

Partenariat exclusif



PUBLIREPORTAGE

UNE CONFIANCE SOLIDEMENT CONSTRUITE
à la Ferme Donold Lapointe et Fils 10, 11

RUBRIQUES

Potamot crépu et impatiente glanduleuse...
vous voyez de quoi il s'agit? 48
Solanacées : quand une bactérie
s'installe sans prévenir..... 49
L'ensevelissement, principale cause
des décès dans les silos à grains 51

SERVICES 5 à 43

USAGÉS 43 à 72

ENGLISH 73 à 76

NEUFS 77 à 96

IMMOBILIER .. 5, 12, 16, 17, 20, 21, 23, 29

AccessEquip91
ACE Entreprise76
Agri-Valeur Jean Christophe Massé29
Baril, Porte de Garage40
Bâtiments Archidrome25
Beauregard inc.8
Bédard Agriculture85, 86
Bossé et frères inc.45
Britespan Building Systems Inc.28
BSA Equipements Inc66
Chasse-Neige19
Comptoir Agricole Sabrevois inc. (Jobe)6
Comptoir Agricole Ste-Anne (CASA)3
Consulligence ltd93
Cutomax22
Dallaire aluminium9
Dan R. Equipements70
Distribution ADLS90
Distribution Multi-Mat Inc.24
Distribution Robitaille inc.9
Drainage Agri-Concept96
Dyane Cotnoir23
Elho7
Entreprises Leblanc et Fils inc. (les)33
Entreprises René Giroux (Les)32
Équipement Ferbo inc.19
Équipements agricoles G. Lynch30
Équipements de Ferme Pierre Bonneau71
Équipements G Gagnon44
Équipements JDR inc. (Les)87
Équipements L&L ltée64 à 66
Équipements Lavallée9
Équipements Woody inc. (les)75
Équipements Y. Perreault51
Fipec79
Frigo Victo27
Garage J. L. Lefrançois inc.50
GB équipement inc.18, 75
GEA Farm Technologies Canada Inc.77
Gérard Hamel Assurances inc.42
GESPRO Équipement92

Gestion David Couture inc. /

Gestion Sara de Grady5, 20, 21
Girouard Équipement93
Groupe Trépanier (Maxxum Centre inc.) 16, 17
Grues 918 (les)6
Grupper NDS80
Industries Bleu Métal (les)88
Isolation Turco37
J.P. Binette inc. (NORSEMAN)14
J.S.B. Equipements inc.26
Kioti94
Lafontaine & filles, courtiers immobiliers12
Les Industries RP Inc27
LJ Patterson74
Lyand corporation43
Machinerie AM inc.18
Machinerie D.M. Inc.82, 83
Machinerie Lépine2
Machineries et Pneus R. Thériault66, 67
Machineries Mond-Voie inc. (Les)72
Machineries Yvon et Claude Vincent52 à 61
Martel Equipements46, 47
Maximum Equipment13, 73
Moteurs Excel Électrique Leduc88
Multico Électrique inc.34, 35
Pneus Alliance81
Pneus Faucher79
Pneus Yves Thériault44
ProAg Distribution84
Produits AFC inc.48
Pronovost95
Propalia (Harnois Énergies)6
Rails Sylvain Richard inc. (les)40
Raymond E. Laliberté et fils inc. (REL)36
Robotiques Agri-Innovation38, 39
S Normandin42
SAM Service Agro Mécanique89
Samson Canada62, 63
SB Transaction inc.43
SDJ Construction19
Service Agricole de Beauce & Estrie80
Services Agricoles Fermetech87
Silage Saver (Le Finisseur)32
Silo J.M. Lambert41
Sodifer inc.68, 69
Soudure Bernard Bisson inc. (Heatmor)6
Structure d'acier Turgeon30
Structures d'acier VIP49
Symbionature inc.15
Tardif équipements de ferme43
The Cleanator76
Toiles industrielles de Beauce inc.31
Tuyaux André Jetté6
Usinage Xpress37
Weidemann78

Livré par



35 740 copies

La référence en immobilier agricole au Québec



DAVID COUTURE

Ctr imm., ing. agricole

450 525-0052

SARA DE GRADY

Ctr imm., B.A.A.

450 521-8811



Groupe Sutton-Actuel inc.
Agence Immobilière

Propriétés à
vendre
et nouveautés
en pages 20 et 21



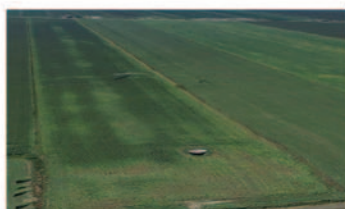
Visitez notre site Web
WWW.IMMOBILIER-AGRICOLE.COM

FERMES - FERMETTES - TERRES AGRICOLES - TERRES BOISÉES - ÉRABLIÈRES - ENTREPRISES AGRICOLES

PROPRIÉTÉS VENDUES



ST-ÉDOUARD-DE-LOTBINIÈRE, Terre agricole de +/- 219 arp. presque tous cultivables, **VENDU**



ST-CÉSAIRE, Terre agricole d'environ 65 arpents presque tous cultivables, **VENDU**



ST-NAZAIRE, Terre agricole d'environ 196 arpents presque tous cultivables, grand garage à machinerie récent et silos, **VENDU**



ST-NAZAIRE, Ferme en exploitation, 4 porcheries totalisant environ 3 150 places en engraissement, 3 maisons, garages, terre de 151 arp. et plus, **VENDU**



ST-PIE, Splendide ferme en exploitation de 169 arp. presque tous cultivables, magnifique maison, 3 porcheries en pouponnière, **VENDU**



SHERBROOKE, Splendide domaine agricole de 320 acres boisés, jolie maison, près des services et plus, **VENDU**



BRIGHAM, Ferme de 388 arp. en partie cultivables, jolie maison, garage à machinerie, érablière et plus, **VENDU**



L'AVENIR, Terre boisée de 35 acres, site idéal pour la chasse, aucun bâtiment, **VENDU**



Nous offrons une
magnifique mise en
marché avec photos
professionnelles prises
par drone.

Près
de 800 propriétés
agricoles vendues
depuis 2010!

Suivez-nous sur
Facebook pour être parmi
les **premiers informés**
des nouveautés!



Vous réfléchissez à la
possibilité de vendre votre
propriété ou votre entreprise
agricole?

Téléphonez-nous!
Cela nous fera plaisir de vous
aider.

Notre compétence saura vous
convaincre que notre service
est indispensable.

FOURNAISES EXTÉRIEURES AU BOIS CSA/UL/EPA

sécuritaires, économiques,
pratiques, performantes
et assurables

Peuvent chauffer : serre,
maison, garage, piscine,
spa, plancher radiant,
plusieurs bâtiments
à la fois...

SOUDURE BERNARD BISSON inc.

RBO : 8284-1008-57

Gamme de chaudières en acier inoxydable
7200E, 7300E et 7400E

En acier inoxydable 409
Gazéification à courant descendant
Efficacité de combustion de 99 %,
pratiquement sans fumée.
Économiques et écoénergétiques
Système autonettoyant facile d'accès
sur l'avant de la chaudière.



Distributeur autorisé

HEATMOR™

En acier inoxydable

Garantie limitée de 25 ans
contre la corrosion

ecoflex™

Système

Tuyaux flexibles
de qualité supérieure

Efficaces et fiables



St-Claude (Québec) | info@soudurebernardbisson.com | Tél. : 819 845-7537 | Sans frais : 1 866 845-7537 | chauffagebernardbisson.com

LES GRUES 918

Elie Desroches
819 470-6689
eliedesroches@gmail.com

Service 6 à 45 tonnes
service personnalisé 24 h 7/7
160A, 13^e Rang, St-Nazaire-d'Acton



Jo-ber

Comptoir Agricole Sabrevois Inc.

Tél. : 450 346-9431

joberindustrie@gmail.com

Entreprise familiale depuis plus de 60 ans
Conception et fabrication d'équipements robustes,
spécifiques au climat et aux sols québécois!

- Rotobèche, Dixotec, Cultiber, Rotober, Chisel, Vibratine, etc.
- Pièces universelles ou d'origine, cylindres hydrauliques, télescopiques, pics à balles et autres accessoires



Pièces de charrues Kverneland et autres marques

www.jo-ber.net



Depuis 1995
TUYAUX
ANDRÉ JETTÉ

9457, rue St-Vincent, Mirabel (Québec) J7N 2V6

450 258-3984

514 248-5033

info@tuyauxandrejette.com

tuyauxandrejette.com

LIVRAISON PARTOUT AU QUÉBEC



Tuyaux en plastique
pour ponceaux



Tuyaux en acier,
galvanisés, aluminisés
ou plastifiés



Unique au Québec

Tuyaux de ciment
jusqu'à 24 pieds de
longueur



Tuyaux de ciment de 8 pi
neufs et usagés,
diamètres de 10 à 120 po

Une idée d'AgriExtra

ALLEZ LOIN. PAYEZ MOINS!



Conversion à l'autopropane :
la solution écologique
pour économiser!

En savoir plus!

propalia.ca



PROPALIA



Scorpio 550 SF



Scorpio 710



Scorpio 550



TPM 520 et PRO 210



**Sidechopper
420 PRO**



Tornado 450



Tornado 560



Tornado 470

Une idée d'AgriExtra

NOS CONCESSIONNAIRES



www.elho.fi

MACHINERIE AGRICOLE L.S.
Sainte-Brigitte-des-Saults 819 336-4333

DORCHESTER ÉQUIPEMENTS
Sainte-Marguerite (Beauce) 418 935-3336

CENTRE AGRICOLE EXPERT
Lingwick (Estrie) 819 877-2400

ÉQUIPEMENTS GÉLINAS
La Sarre (Abitibi) 819 333-2481

BHL ÉQUIPMENT
Sarsfield (Ontario) 613 835-2623

SAM SERVICE AGRO MÉCANIQUE
Saint-Clément 418 963-2177

SAM SERVICE AGRO MÉCANIQUE
Saint-Pascal (Bas St-Laurent)
418 492-5855

Système d'épandage de lisier par boyaux

Beauregard inc.

Dominic Beauregard : 450 261-7890

Boyaux flexibles – Adaptateurs – Ballons de nettoyage

Enrouleur hydraulique

Rampe d'épandage

Usagée



Citerne à lisier Nuhn 9 500 gallons,
3 essieux, dont 2 directionnels
(photo à titre indicatif)

Usagée



Pompe Jamesway 42 pi
avec bras canadien 8 po,
hydraulique **22 800 \$**

Pompe à lisier Nuhn



**USAGÉ : ensemble complet d'épandage
par boyaux à vendre immédiatement**



www.beauregardinc.com info@beauregardinc.com

Optimisez la qualité et la rapidité de vos épandages
avec un système d'épandage par boyaux

Concessionnaire
NUHN
pour le Québec



30
ANS D'HISTOIRE

Votre fournisseur de **seaux** et
de **contenants rigides**



Découvrez nos
produits



situé à Saint-Hyacinthe • 450 252-1998

ÉQUIPEMENTS LAVALLÉE

312, chemin Principal, St-Joseph-du-Lac (Québec) J0N 1M0
Tél. : 450 473-4144 • Téléc. : 450 473-4053
Courriel : equipementslavallee@qc.aira.com

RÉSERVOIRS pour entreposage de liquide

Modèles de 5 à 12 000 gallons
Conformes aux normes en matière
d'entreposage alimentaire
(GRADE ALIMENTAIRE)



Une idée d'AgriExtra



Porte en aluminium pour parc à
veaux avec chaudières
et plaques pour chaudières
à tétine



Lève-vache
en aluminium



Distributeur
d'équipements
pour les fermes

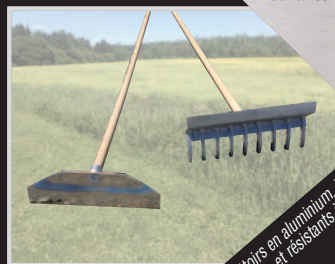
Couvre-tail sans
pattes (modèle illustré)
ou avec pattes
de 4 à 8 pi de long



Barrière en aluminium très légère,
différentes longueurs standards
ou sur mesure



Barrière extensible pour triage
du troupeau ou autre utilisation



Grattoirs en aluminium légers,
solides et résistants à l'usure

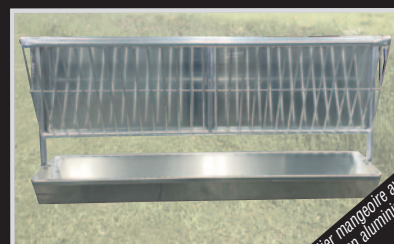
**Produits
robustes
d'une légèreté
étonnante!**



Endos à veaux
avec mangeoire



Taxi à veau



Râtelier mangeoire avec
auge en aluminium

DALLAIRE
ALUMINIUM

189, rue Langevin
Ste-Hénédine
(Québec) G0S 2R0

Tél. : 418 935-3351

Téléc. : 418 935-7033

dallairealuminium@gmail.com



Une idée d'AgriExtra

UNE CONFIANCE SOLIDEMENT CONSTRUITE à la Ferme Donold Lapointe et Fils



Michel Bolduc et David Fortin, propriétaires de Construction Agrico, à droite sur la photo, posent en compagnie des propriétaires de la Ferme Donold Lapointe et Fils inc., Aurèle et Kevin Lapointe qui sont accompagnés de leur famille.

Texte complémentaire de la une

Aurèle Lapointe et son fils Kevin possèdent 400 têtes, dont 200 vaches en lactation. Ils cultivent 780 acres en foin, 230 en ensilage de maïs et 190 en blé, en avoine et en pois.

Aurèle et Kevin, 3^e et 4^e générations, sont à la tête de la Ferme Donold Lapointe et Fils inc., du nom de leur prédécesseur. Leur ferme du 2^e Rang de Lambton a cependant vu le jour avec Léo Lapointe au début des années 50.

Des projets, ce n'est pas ce qui manque sur leur ferme. Cette année, ils vont de l'avant pour la construction d'un atelier mécanique et l'agrandissement de l'entrepôt pour la litière. Pour la énième fois, ils recourent aux services de Michel Bolduc, de Constructions Agrico inc., car ils aiment la qualité du travail et l'expertise de Michel.

C'est que Michel Bolduc analyse beaucoup, écoute leurs besoins, leur explique les options et les aide à prendre des

décisions éclairées. Il a toujours su maximiser l'aménagement de leurs bâtiments lors de ces travaux : rénovations de la vieille étable et de la pouponnière en 2018; agrandissement de la stabulation libre en 2017; constructions d'une étable froide en 2012, d'une salle d'alimentation en 2010, d'une remise à machinerie et d'un entrepôt à ripe en 2009 et d'une salle de traite en 2006.

Suite du publiereportage à la page suivante

« Depuis plus de 20 ans, nous en avons fait des projets avec Constructions Agrico! Nous avons construit, renové, agrandi, réparé... Pour chaque projet, nous nous sommes assis avec Michel et avons discuté de nos options. Avec toute son expérience, ses connaissances et ses contacts, Michel est un atout pour monter de petits comme de gros projets. Il est au courant de ce qui se fait, il analyse beaucoup et trouve toujours la bonne manière de réaliser nos projets. C'est un gars de confiance avec une équipe expérimentée et fière du travail bien fait. C'est agréable de travailler avec Michel et surtout, nous nous sentons en confiance.

Il est à l'écoute de nos préoccupations. Nous avons l'impression qu'il réalise les projets comme s'ils étaient les siens : il n'hésite pas à nous expliquer nos options. Il est facile ensuite de prendre une décision éclairée.

Au fil de notre collaboration avec Constructions Agrico, Michel est devenu plus que notre entrepreneur. Il est pour nous un ami, un gars de confiance, généreux et toujours prêt à nous aider en cas de besoin. Son sens de l'humour et de la répartie font de lui quelqu'un de très plaisant à côtoyer. En plus, il fait les meilleurs rhum/coke des soirées d'étables...

C'est pour toutes ces raisons que nous allons encore cette année lui faire confiance pour l'accomplissement de 2 autres projets. Nous souhaitons encore plusieurs années de succès à Constructions Agrico! »





Michel Bolduc a pris la direction de l'entreprise familiale **Constructions Agrico inc.** au début des années 2000. Depuis peu, il partage l'entreprise avec David Fortin, son homme de confiance au sein de l'entreprise depuis plus de 15 ans, car tout comme lui, David ne fait jamais de compromis sur la qualité. Michel et David préconisent une approche humaine et familiale fondée sur la confiance, la proximité et la passion du métier.

Située sur le chemin de l'Aéroport à Lambton, leur entreprise dessert tout le Québec. Elle compte près d'une trentaine d'employés à temps plein et collabore avec plusieurs sous-traitants spécialisés afin de répondre efficacement aux divers besoins de la clientèle.

L'entreprise **Constructions Agrico inc.** offre un service clés en main rapide et

personnalisé pour la construction, la rénovation ou l'agrandissement de bâtiments, de la conception à la réalisation, ce qui inclut les travaux d'excavation et de fondations. Spécialisée dans le secteur agricole, elle comprend bien les réalités des agriculteurs et sait adapter chaque projet aux besoins spécifiques de chacun.

À l'occasion du 25^e anniversaire de **Constructions Agrico**, les Lapointe, fidèles clients, offrent ici à Michel un témoignage d'appréciation. L'équipe de Michel tient également à souligner son engagement exceptionnel et son parcours inspirant au sein de l'entreprise.

**Vous pouvez rejoindre
Constructions Agrico
au 418 486-7224 ou à
info@constructionsagrico.com**



En ce 25^e anniversaire de **Constructions Agrico**

nous tenons à rendre hommage à celui qui incarne l'âme et la force de l'entreprise : Michel Bolduc.

Michel, c'est un entrepreneur hors du commun. Toujours présent, peu importe l'heure, la météo ou la fatigue, il répond à l'appel avec le même engagement, la même rigueur et surtout, avec tout son cœur. Passionné par son métier, il en connaît chaque facette, et même bien plus que ce qu'on attend d'un entrepreneur. Il ne se contente pas de faire : il comprend, il anticipe, il s'implique.

Michel, c'est aussi une oreille attentive, un homme humble, jamais gêné de dire qu'une autre solution serait meilleure si elle sert mieux le projet ou le client. Il n'a qu'une parole, et c'est une promesse en béton.

Il redéfinit à lui seul le mot « workaholic » non pas par excès, mais par amour profond de ce qu'il fait, par fierté et sens du devoir. Chez lui, la passion remplace la pause et le dévouement dépasse les limites de l'ordinaire.

Michel donne toujours plus qu'il ne reçoit, sans jamais rien attendre en retour. Il est l'âme de **Constructions Agrico** et un exemple inspirant pour tous ceux qui ont la chance de travailler à ses côtés.

Alors que l'entreprise célèbre fièrement ses 25 années d'existence, il est impossible de ne pas souligner la trace indélébile que Michel y a laissée. Et ce n'est que le début : plusieurs projets ambitieux mijotent déjà dans la tête des actionnaires, portés par la même passion et la même volonté d'aller toujours plus loin.

Au nom de ta famille, de tes amis, de tes clients, de tes fournisseurs et de tous les sous-traitants qui croisent ta route, permets-nous simplement de te dire : merci.

Merci d'être l'entrepreneur, l'ami et l'homme de cœur que tu es.

- L'équipe de Constructions Agrico



Marie-Ève Préfontaine
courtier immobilier B.A.
819 806-0527

Hélène Lafontaine
AGRONOME
courtier immobilier
819 352-1908

**VOS COURTIERS
AGRICILES**

ON **CONNAÎT!**
CE QUE L'ON **VEND!**



Agence immobilière
Franchisé indépendant et autonome de RE/MAX Québec Inc.
40, boul. Labbé Sud, Victoriaville
819 758-6441

PIERREVILLE - 2 200 000 \$



Ferme laitière en stabulation libre, salle de traite simple 8, équipements inclus. Terre de 40 acres. Maison de 4 chambres avec garage détaché.

VAL-JOLI - 975 000 \$



Domaine de 56 acres avec rivière, chute, pont privé et sentiers aménagés. Comprend une maison, 2 camps de chasse, grange/garage, écurie avec deux box, hangar, serre et atelier.

LYSTER - 372 000 \$



Maison de campagne sur un terrain de près de 54 000 pi² avec 5 chambres à coucher, grand garage, piscine et jardin agrémenté d'arbres fruitiers.

MASKINONGÉ - 579 000 \$



Magnifique ferme avec un 2^e lot en face de la maison, espace pour animaux et un garage. Cour avec piscine creusée.

PORTNEUF - 725 000 \$



Fermette de 89 acres, avec grande maison, étable, écurie, hangar à machinerie et abri pour animaux. Environ 50 acres en pacage et pâturage, le reste en boisé.

NOTRE-DAME-DE-LOURDES - 1 390 000 \$



Site agricole 162 acres bordé par la rivière Bécancour, 50 acres en culture et le reste en boisé. +/- 25 acres en érabièrerie avec potentiel de +/- 2000 entailles. Très bons bâtiments agricoles, maison. Excellent territoire de chasse.

VAL-JOLI - 1 199 500 \$



Ferme d'élevage de veaux à forfait, boeuf et culture. Terre de 120 acres, 50 en cultures. Étable, 2 garages entrecôtés, fosse. Bâtiments en grande partie rénovés. Charmante maison ancestrale bien rénovée.

STE-SOPHIE-DE-LÉVRARD - 325 000 \$



Belle terre à bois d'environ 107 acres avec plantations d'épinettes. On retrouve également une partie avec potentiel d'érabièrerie. Plan d'aménagement forestier disponible.

DRUMMONDVILLE - 2 300 000 \$



Terre agricole de 116 acres (137 arpents), 106 en culture. Principalement nivelée, bien drainée et offre un bon rendement. Comprend une petite grange.

ST-LUCIEN - 1 075 000 \$



Fermette de 182 acres dont +/- 30 acres sont en culture, le reste en boisé. Terre à bois composée d'un boisé mixte avec potentiel d'érabièrerie. Comprend une maison, une grange et un garage.

WOTTON - 3 950 000 \$



Très belle ferme d'environ 257 acres (150 en culture, reste en boisé). Ancienne ferme bovine avec étable, hangar, garage et fosse. Charmante maison ancestrale de 4 chambres à coucher. Machinerie et équipement inclus.

PORTNEUF - 1 285 000 \$



Ferme diversifiée (culture, érabièrerie, bovins) de 172 acres; 144 acres en culture et pâturage. L'érabièrerie compte environ 1500 entailles avec quota. Étable convertie pour les bovins, plusieurs bâtiments pour la machinerie et une maison ancestrale.

INVERNESS - 2 499 000 \$



Erabièrerie biologique de 11 375 entailles sur une terre de 147 acres. Cabane à sucre avec loft au 2^e étage, équipement récent et automatisé. Belle maison bien entretenue avec 3 chambres et un bureau. Également 3 garages, remise et gazebo.

ST-BERNARD-DE-MICHAUDVILLE - 724 000 \$



Terre de 90 arpents (76 acres), dont environ 55,6 arpents en culture et prairie. Boisé mixte; feuillus, avec érables matures et traversé par un ruisseau. Comprend un abri pour animaux, grand enclos et grand abri à machinerie.

SHAWINIGAN - 425 000 \$



Bonne terre en culture de 56 acres, superficie totale de 77 acres. Depuis 3 ans, rotation soya-blé-soya. Bien située et facilement accessible.

ST-FRANÇOIS-XAVIER-DE-BROMPTON - 995 000 \$



Magnifique ferme maraîchère biologique sur terre 2,5 hectares (6 acres). Comprend une belle grande maison bi-générationnelle, 5 serres, bâtiment multifonctions, garage et kiosque. Poursuivez ce beau projet rentable!

SAINT-LUCIEN - 599 000 \$



Terre de 115 acres (136 arpents) avec 96 acres en boisé mixte et environ 19 acres cultivables. Inclut grange et camp forestier isolé et chauffé au poêle à bois. Le tout à seulement 20 minutes de Drummondville.

DRUMMONDVILLE - 1 298 000 \$



Vignoble et culture sur terre de 44 acres certifiée biologique. Maison et bâtiment de transformation avec cuisine, boutique de vente et de dégustation. À quelques minutes du centre-ville de Drummondville.

NOTRE-DAME-DU-BON-CONSEIL - 999 000 \$



Propriété sur terre de 55 acres ayant potentiel d'érabièrerie. Maison, garage attaché, écurie 5 boxes, cabane à sucre tout équipée avec salle de réception et garage.

NOTRE-DAME-DU-MONT-CARMEL - 400 000 \$



Domaine forestier de 63,5 acres composé d'essence d'érables, d'épinettes blanches et de pins rouges. Situé à quelques minutes de Trois-Rivières. Un plan d'aménagement forestier est disponible.

STE-MONIQUE - 975 000 \$



Ferme porcine biologique à forfait avec une terre en culture de 32 acres. Maison de 3 chambres, un bureau et un garage attaché. Des bâtiments agricoles fonctionnels et en bon état: remise à machinerie, bâtiment d'élevage, silos.

PRINCEVILLE - 425 000 \$



Belle écurie, construction 2003, offrant 9 boxes. Au 2^e étage, espace de rangement pour balles de foin et 2 volières. Manège de 120x70 avec 200 tonnes de sable, garage double avec portes de 12 pieds annexé à la maison.

ST-FERDINAND - 1 395 000 \$



Fermette de 135 acres près du Lac William. +/- 75 acres de terres cultivables, majoritairement drainées, et +/- 60 acres de boisé mixte avec un potentiel d'érabièrerie (+/- 700 entailles). Maison, garage à machinerie, étable et hangar.

DISRAËLI - 525 000 \$



Superbe terre de 83 acres, +/- 44 acres en prairie, le reste en boisé. Un garage à machinerie, une étable froide et silo à grains. Bordée par la rivière St-François avec un beau camp forestier.

TROIS-RIVIÈRES - 999 999 \$



Magnifique centre équestre disposant d'une clientèle établie sur un terrain de 24 ac. Maison à étage, 3 écuries, 2 manèges intérieurs, manèges extérieurs, et plus encore.

WICKHAM - 2 188 000 \$



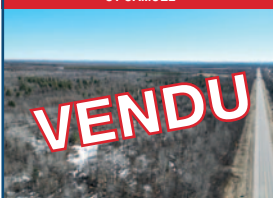
Luxueux domaine de 102 acres (prairie et boisé). Maison haut de gamme, écurie, étable, garage double, chalet et plus.

SAINT-LUCIEN - 5 400 000 \$



Terre agricole de 308 acres, dont +/- 234 acres sont en culture. Machinerie et équipement inclus. Bordée par la rivière St-François. Deux belles maisons, grande étable et garage à machinerie.

ST-SAMUEL



VENDU

GRAND-ST-ESPRIIT



VENDU

VAL-JOLI



VENDU

Pour voir la suite de nos propriétés consultez le : www.hlafontaine.com

Une idée d'AgriExtra

MODÈLE MAX 54-1

MAX Récolteuse à roches
de profondeur, Super H/D



MODÈLE MAX 84-6

Ramasse-roches pour tracteur
de 50 à 400 hp. Peut pénétrer le sol à
une profondeur de 10 po avec pression
vers le bas. Ramasse les roches de
1 à 24 po, peut-être adapté en option
avec un convoyeur pour charger une
remorque ou camion benne.



MODÈLE MAX 109-8



Ramasse-roches, pour les grosses roches avec benne basculante
et bras pour extraire les roches prise dans le sol.

DÉROCHEZ AU MAX!

MAX ROCK BUSTER | 12 - 50 PO



VIDÉOS : YOUTUBE

www.youtube.com/watch?v=PkcRrTLAB8I
www.youtube.com/watch?v=xSndvMHg86M
www.youtube.com/watch?v=gf4PJtvtUs

NOUS LIVRONS!



Pourquoi chercher chez la compétition, quand vous pouvez acheter un Norseman!

Pour des bâtiments de qualité, pensez NORSEMAN!

Protégez vos équipements, les matières premières, de l'élevage ou des fournitures dans un bâtiment de toile Norseman! Tous nos bâtiments sont faits avec de l'acier de qualité industrielle et des tissus qui résistent aux conditions les plus extrêmes. Fort et durable, le bâtiment Norseman sera installé en 50% moins de temps qu'une construction conventionnelle.

R.B.Q. : 1168-3273-55
www.norsemanstructures.com
Sans frais : 877 752-3364



SYMBIO NATURE

**Produits innovants pour
une relation durable et
profitable avec la nature
depuis 25 ans!**

Nos clients témoignent – Les résultats sont là :

- ✓ **Ferme Harvey et Frères Inc., (Alma) :** L'utilisation du *Symbio H-Lisier* aide **en diminuant d'un tiers le temps de brassage**. Le lisier obtenu est **plus homogène**, les particules solides et les liquides se mélangent mieux.
- ✓ **Ferme Janick Inc., (Drummondville) :** **Plus d'hygiène dans les étables : sabots en santé, moins de mouches.**
- ✓ **Ferme Maco Senc, (Saint-Vallier) :** **Moins de protéines solubles (fraction A) dans le fourrage = Moins d'urée dans le lait.**
- ✓ **Ferme Laitourneau Inc., (Saint-Pierre-de-la-Rivière-du-Sud) :** **Moins d'urée dans le lait.**
- ✓ Des essais réalisés en **2024 sur prairie (Normandin)** ont démontré l'impact remarquable du **fumier traité avec la solution Symbio** :
 - +13% de longueur racinaire
 - +34% de masse racinaire
 - +61% de masse végétale
 - +37% d'uniformité de croissance
 - +4,2% de taux de germination
 - Moins de stress hydrique

**Arrêtez de gaspiller l'azote :
traitez votre lisier et votre
fumier efficacement !**



L'argent n'a plus d'odeur

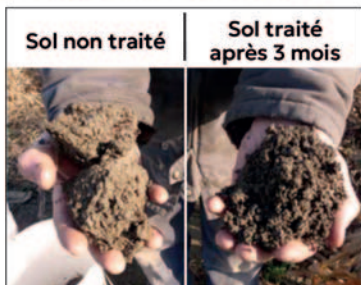
Des **kilos de votre azote** s'échappent de vos lisiers et fumiers par volatilisation dans l'atmosphère et par lessivage.

Symbio H-Lisier / Symbio Compost & Fumier, est la solution pour **stabiliser l'azote** et **éviter les pertes**. Notre traitement permet de récupérer jusqu'à 1,5 kg d'azote utilisable en plus par m³ de lisier/ fumier.

✓ **Vraie différence sur vos rendements et sur vos bénéfices.**

Sols épuisés, cultures faibles? La solution est dans notre **Activateur de sol** et dans nos **Supports pour plantes**!

Sol bloqué par des années de traitements chimiques!
Symbionature vous propose une vraie solution :
la régénération naturelle de votre sol.
Retrouvez un sol vivant, productif et durable.



« Avec *Symbio P-Plantes*, vos plantes ne se contentent pas de pousser... Elles s'épanouissent! »

Support optimal pour des plantes plus fortes et des cultures plus productives.

✓ **Idéal pour les maraîchers, fourrages et les grandes cultures.**



Fièrement fabriqué au Canada

Produits autorisés en agriculture biologique par ECOCERT Canada
Territoires disponibles pour développement

819-835-1777 • Pour en savoir plus: info@symbionature.com

Visitez-nous : www.agriextra.ca/annonceurs/symbionature-inc • Suivez-nous sur Facebook : Symbionature



MAXXUM
100 CENTRE
AGENCE IMMOBILIÈRE



CONSERVEZ CETTE PUBLICITÉ

VOS EXPERTS EN IMMOBILIER AGRICOLE
DEPUIS PLUS DE **40** ANS

DOMAINES

**TINGWICK |**

Domaine avec maison de 3 chambres, garage, terre cultivable drainée, forêt, ruisseau, étangs, serre
27,47 acres | 589 000 \$

**STE-SOPHIE |**

Domaine équestre avec maison de 2 chambres, garages, écurie, pâturages, étang, terre à bois
49,14 acres | 2 795 000 \$

**ST-ELPHÈGE |**

Domaine avec maison, terre à bois avec potentiel acéricole, garages, poulailler, entrepôt à machinerie, cabane à sucre
76,52 acres | 1 995 000 \$

**WEEDON |**

Domaine équestre avec maison de 4 chambres, garage, écurie de 17 box, pâturages, boisé, ruisseau
71,61 acres | 899 000 \$

**FRONTENAC |**

Domaine avec luxueuse maison de 3 chambres, aménagement paysager, lac privé, ruisseau, 22 pommiers
5,14 acres | 1 150 000 \$

**CHUTE-ST-PHILIPPE |**

Domaine avec maison de 2 chambres, grande galerie, écurie de 7 box, pâturage, zonage blanc
10,10 acres | 689 000 \$

**CHUTE-ST-PHILIPPE |**

Domaine avec maison de 2 chambres, piscine, bâtiment agricole, pâturage, forêt, zonage blanc
34,08 acres | 479 000 \$

**AUDET |**

Domaine forestier avec maison de 4 chambres, écurie de 5 box, érablière, contingent de 5 820 lb, étangs de pêche
152,89 acres | 840 000 \$

**ST-LOUIS-DE-BLANDFORD |**

Domaine avec maison bigénérationnelle de 5 chambres, 2 garages, lacs, forêt, zonages blanc et vert
69,09 acres | 895 000 \$

**HATLEY |**

Domaine avec maison de 4 chambres, production de bleuets et de cassis, terre à bois, bâtiments agricoles
30,82 acres | 1 595 000 \$

**INVERNESS |**

Domaine avec maison de 2 chambres, garage à machinerie, cabane à sucre, érablière de 2 264 entailles
91,60 acres | 1 025 000 \$

**STE-ANNE-DE-LA-ROCHELLE |**

Domaine clés en main, maison rénovée, garage avec loft, grange isolée, en bordure de la rivière Noire
77,12 acres | 899 000 \$

**DANVILLE |**

Domaine avec maison de 6 chambres, érablière, terre cultivable, plusieurs bâtiments, grand lac privé
192,03 acres | 1 345 000 \$

**LA PATRIE |**

Domaine avec maison de 4 chambres, 6 étangs de pêche, terre à bois avec potentiel acéricole, hangar
111,91 acres | 499 000 \$

**ST-JOACHIM (près de Québec) |**

Domaine agricole avec 2 maisons, 100 bovins, bâtiments agricoles, +/- 88 acres en culture, machinerie
153,92 acres | 2 995 000 \$

**VARENNES |**

Domaine équestre avec maison de 3 chambres, écurie de 33 box, manège intérieur, bâtiment, terre
40,28 acres | 2 995 000 \$

**ST-JUDE |**

Domaine de prestige, résidence haut de gamme, écurie, manège int., garage et terre en culture
201,68 acres | 2 995 000 \$

**L'ÎLE-BIZARD |**

Domaine agricole avec résidence de 3 chambres, production maraîchère, forêt, bâtiments agricoles
39,33 acres | 3 295 000 \$

ENTREPRISES / COMMERCES

**MONTÉRÉGIE |**

Cidricerie et verger d'envergure, entreprise bien établie dans la région, idéale pour entrepreneur agroalimentaire
39,89 acres | 6 500 000 \$

**ST-ALPHONSE-DE-GRANBY |**

Bâtiment commercial, terrain clôturé, fondation de 5 pieds avec plancher de béton, 4 portes électriques
1,46 acres | 1 295 000 \$

**STE-SOPHIE-DE-LÉVRARD |**

Camping de 199 emplacements, restaurant, chalets, yourtes, piscines, dépanneur, maison
55 acres | 2 950 000 \$

**BURY |**

Domaine avec bâtiment de culture intérieure à la fine pointe, terres cultivables, maison de 3 chambres
132,20 acres | 1 295 000 \$

**ST-OURS |**

Centre jardin établi depuis plus de 21 ans, bâtiment commercial, 4 serres, bord de l'eau
2,19 acres | 575 000 \$

**ST-JOACHIM (près de Québec) |**

Centre d'entreposage de grains, séchoir de +/- 1 000 tonnes, bâtiments agricoles
3,75 acres + machin. | 785 000 \$
3,75 acres - machin. | 395 000 \$

FERMES / FERMETTES

**ST-ROSAIRE |**

Ferme avec maison de 4 chambres, terre cultivable, bâtiments agricoles, garages, forêt avec potentiel acéricole
117 acres | 1 295 000 \$

**WEEDON |**

Fermette avec maison, étable, grange, bâtiment à machinerie, bâtiment à scierie, bordée par une rivière
137,39 acres | 575 000 \$

**ST-GEORGES-DE-WINDSOR |**

Fermette avec maison de 3 chambres, garage double, garage/atelier, poulailler, possibilité d'érablière
5,28 acres | 679 000 \$

**ST-CAMILLE |**

Ferme/chèvrerie, maison, parc d'élevage, laiterie, salon de traite (40 places), terre de culture, pâturage, machinerie
158,51 acres | 2 695 000 \$

**ST-JULIEN |**

Fermette avec maison de 5 chambres, garage détaché, garage commercial, serre, entrepôt/garage
3,20 acres | 585 000 \$

**BURY |**

Maison de campagne de 3 chambres avec garage attenant, bâtiment de culture intérieure à la fine pointe
5 000 m² | 695 000 \$

**STE-CÉCILE-DE-MILTON |**

Ferme avec maison, hangar à machinerie, grange, terre cultivable, forêt avec potentiel acéricole, ruisseau
103,68 acres | 1 195 000 \$

**VAL-JOLI |**

Ferme avec maison de 4 chambres, garages, écurie, terre cultivable, forêt avec érablière, cabane à sucre, lac
213,56 acres | 3 200 000 \$

**DANVILLE |**

Ferme avec maison de 3 chambres, hangar, garage à 3 portes, forêt avec potentiel acéricole, terre cultivable
185,71 acres | 1 195 000 \$

**NEWPORT |**

Fermette avec maison de 3 chambres, garage détaché, étable à stabulation libre, pâturage
5 000 m² | 319 000 \$

**LEMIEUX |**

Ferme avec maison de 3 chambres, 2 garages, 2 hangars, écurie de 17 box, érablière, terre cultivable
124,31 acres | 1 150 000 \$

**ST-SYLVÈRE |**

Ferme avec maison de 4 chambres, bâtiment agricole multifonction, garage, grange, érablière
108,8 acres | 1 275 000 \$

Avec nous, c'est aussi profiter de

⊕ Publicité à grande échelle ⊕ Liste de clients privilégiés ⊕ Référencement ⊕ Expertise d'une équipe

ÉVALUATION MARCHANDE GRATUITE

TOUJOURS DANS LE BUT D'OFFRIR
LE MEILLEUR, ON EST BIEN ÉQUIPÉ

6
0
5
0
6
2
5

CONSERVEZ CETTE PUBLICITÉ

TERRES AGRICOLES



ST-JULIEN |
Terre agricole avec forêt, étable, droit acquis pour l'exploitation d'une gravière, 101 acres en culture
350,76 acres | 750 000 \$



FORTIERVILLE |
Terre agricole drainée, +/- 60 acres cultivables, forêt mixte, chalet 4 saisons, remise, territoire de chasse
180,15 acres | 895 000 \$



ÎLES-DE-LA-MADELEINE |
Terre agricole avec boisé, pâturage, secteur prisé, vue imprenable sur la mer et les collines environnantes
10,36 acres | 95 000 \$



FASSETT |
Terre agricole idéale pour la culture de grains et drainée à 50 %, loam argileux, emplacement stratégique
98,57 acres | 900 000 \$



DANVILLE |
Terre agricole avec forêt mixte, +/- 135 acres cultivables, forêt peuplée de diverses essences
243,96 acres | 1 100 000 \$



ST-JÉRÔME |
Terre agricole idéale pour la production maraîchère, hangar, boisé, en bordure d'un ruisseau
13,12 acres | 589 000 \$



ST-BERNARD-DE-MICHAUDVILLE |
Terre de grande culture avec beau potentiel, maison ancestrale à rénover (possède un droit acquis)
80,93 acres | 1 425 000 \$



ST-CÉSAIRE |
Terre de grande culture drainée, nivelée et adjacente à l'autoroute 10, prête pour production immédiate
36,96 acres | 1 200 000 \$



ÎLES-DE-LA-MADELEINE |
Terre agricole située dans un secteur prisé, boisé, pâturage, vue sur la mer et les collines environnantes
5,74 acres | 60 000 \$



ST-JEAN-SUR-RICHELIEU |
Terre de grande culture drainée et nivelée, adjacente à la zone résidentielle, occasion d'investissement
57,17 acres | 1 925 000 \$



ST-CYRILLE-DE-WENDOVER |
Terre agricole partiellement nivelée, +/- 92 acres en culture, ancienne grange pour entreposage
104,87 acres |



NOTRE-DAME-DU-BON-CONSEIL |
Terre agricole drainée et partiellement nivelée, forêt, plan de séchage, sablière, +/- 420 acres en culture
589 acres |

TERRES À BOIS



NEWPORT |
Terre à bois avec chemins forestiers, diverses essences d'arbres, pâturages, superbe territoire de chasse (zone 4)
98,05 acres | 375 000 \$



DANVILLE |
Terre à bois avec potentiel acéricole près des services, forêt mixte, excellent territoire de chasse (6 sud)
79,77 acres | 229 000 \$



SAINT-DAMASE-DE-L'ISLET |
Terre à bois avec potentiel de revenus forestiers, ruisseau, chemins forestiers, territoire de chasse (3 est)
1573,77 acres | 2 450 000 \$



STE-ANNE-DE-LA-ROCHELLE |
Terre à bois traversée par un ruisseau, lieu idéal pour la chasse au canard ou à l'outarde
53,78 acres | 395 000 \$



SAINT-EULALIE |
Terre à bois avec chemin forestier aménagé, plantation d'épinettes, potentiel acéricole, territoire de chasse
238,30 acres | 550 000 \$



ST-ÉLIE-DE-CAXTON |
Terre à bois qui compte plusieurs essences, possibilité de coupe de bois, territoire de chasse (zone 26)
42,57 acres | 95 000 \$



STE-APPOLINE-DE-PATTON |
Terre à bois avec chemins forestiers, possibilité de coupe forestière, ruisseau, territoire de chasse, zoné blanc
558,72 acres | 800 000 \$



STE-APPOLINE-DE-PATTON |
Terre à bois avec chemins forestiers, excellent territoire de chasse (3 est), zoné blanc, pour adeptes de la nature
558,72 acres | 600 000 \$



STE-APPOLINE-DE-PATTON |
Terre à bois avec chemins forestiers, possibilité de coupe forestière, ruisseau, territoire de chasse, zoné blanc
205,20 acres | 350 000 \$



STE-APPOLINE-DE-PATTON |
Terre à bois avec chemins forestiers, territoire de chasse (3 est), possibilité de coupe forestière (avec entente)
353,51 acres | 450 000 \$



ST-EDMOND-DE-GRANTHAM |
Terre à bois avec forêt, potentiel acéricole, coupe forestière possible, excellent territoire de chasse (8 est)
50,78 acres | 239 000 \$



MILAN |
Terre à bois avec droit de construction, chalet meublé, rivière, chemin forestier, superbe secteur de chasse
74,29 acres |

TERRAINS CONSTRUCTIBLES

DANVILLE
193,54 acres | 539 000 \$

MILAN
39,98 acres | 139 000 \$

DANVILLE
273 acres | 779 000 \$

ST-LUCIEN
19,78 acres | 330 000 \$

NOTRE-DAME-DU-MONT-CARMEL
124,59 acres | 325 000 \$

ST-LUCIEN
21 acres | 330 000 \$

BROWNSBURG-CHATHAM
1,66 acres | 89 000 \$

VAL-DES-LACS
43,73 acres | 299 000 \$

ST-JEAN-SUR-RICHELIEU
2,6 acres | 970 000 \$

Toutes nos inscriptions
à vendre, juste ici :



LE GROUPE TRÉPANIÉ

SAIT SE DÉMARQUER PAR :

- Son service honnête et performant
- Ses connaissances pointues du marché agricole
- Son vaste réseau de contacts et de clients privilégiés
- Son développement de mises en marché personnalisées
- Ses dossiers soutenus et traités avec rigueur par une équipe professionnelle!



Pour plus de propriétés, visitez
www.GroupeTrepanier.com

Sylvain Trépanier
Crt imm. agréé DA
514 239-7520

Mélie Trépanier
Crt imm. rés. et comm.
514 974-6416

Jean-Philippe Trépanier
Crt imm. rés. et comm.
819 239-6195



PRÉPARATEURS DE SOLS

Conçus pour nettoyer les terrains d'arbres non commercialisables, de souches, de racines et de pierres, pour créer un lit de semence diversifié en matière organique.

Différents modèles disponibles pour tracteurs de 100 à 500 hp.



819 336-4805 | gbequipment.ca
sales@gbequipment.ca

Contactez-nous pour connaître nos autres gammes de broyeurs.

MACHINERIE AM MACHINERY

Équipements conçus et fabriqués au Québec

Poste à combler : représentant bilingue
Appelez au 418 247-5626, poste 21

En stock



Remorques à benne basculante avec chargeuse à bois



Chargeuses à bois sur remorque, mât au choix : de 9 pi à 23 pi



Remorques à benne basculante : de 4 pi x 6 pi à 7 pi x 12 pi

Commandez maintenant



Enrobeuses



Remorques autochargeuses

Trouvez votre distributeur local sur :
www.ammachinery.com

9, rue des Industries, L'Islet
Tél. : 418 247-5626
English phone : 418 247-7709
y.henri@ammachinery.com



LOCATION DE TRACTEURS
www.locationtracteuragricole.ca

CHASSE NEIGE

LOCATION DE DIFFÉRENTS MODÈLES DE TRACTEURS AGRICOLES POUR L'ÉTÉ

- Nos tracteurs John Deere sont tous récents (2021 à 2024) et encore couverts par la garantie du manufacturier
- Pneus agricoles avec roues ajustables
- Modèles : 4066R (avec chargeur) - 6110M / 6120M IVT (nouveau modèle avec chargeur), Autotrac
- 66 hp à 120 hp • Transmission hydrostatique, PQ ou IVT
- Options sans frais tel que : pesées avant, miroirs, 3 sorties d'huile etc.
- À partir de 25 \$/h • Nous livrons partout au Québec

Réservez maintenant! **514 968-3353**
daniel@chasse-neige.ca



**ÉQUIPEMENT
FERBO** Inc.

4, rue Gauthier, Warwick (Québec) J0A 1M0 • Tél. : **819 358-6224**
info@equipementferbo.com • www.equipementferbo.com

DES SOLUTIONS DE QUALITÉ

Agri-Service Montérégie 450 545-1010 Équipements Agricoles G. Lynch & Fils 819 849-2888 Équipements Laitiers Gagnon Inc. 418 251-5051	J.S.B Équipements Inc. 450 521-5350 R. Ouellet Équipement de Ferme 418 963-2133 Atlantic Dairy Tech Inc. 902 368-1719 Les Entreprises Granby-Silo Inc. 450 293-1443	Équipements de Ferme Gaétan Thérberge Inc. 418 887-3018 F. Gérard Pelletier Inc. 418 492-2439 Lawrence's Dairy Supply 613 538-2559	Sussex Farm Supplies 506 433-1699 Sheehy Enterprises 902 758-2002 Demanche Équipements Agricoles 819 473-2599 Équipements Agricoles CPR Ltée 418 722-6608	G.P. Payette Inc. 450 839-9333 Équipements L & L. 450 829-3516
---	--	--	--	---



SDJ
CONSTRUCTION
RBQ:5783-4806-01




SDJ Construction se spécialise dans la construction des secteurs agricole, résidentiel et commercial.

Notre mission est de livrer des projets de qualité dans des délais records afin de satisfaire les besoins de nos clients.

Au plaisir de travailler avec vous!

819 398-6369
info@sdjconstruction.com
 SDJ CONSTRUCTION

La référence en immobilier agricole au Québec

7
2
0
6
2
5



DAVID COUTURE

Ctr imm., ing. agricole

450 525-0052



SARA DE GRADY

Ctr imm., B.A.A.

450 521-8811

PRÈS DE
800 PROPRIÉTÉS
AGRICOLES VENDUES
DEPUIS 2010

BANQUE
D'ACHETEURS IMMÉDIATS
Pour tous genres
de fermes

SAVOIR-FAIRE
EXPÉRIENCE
COMPÉTENCE

Groupe Sutton-Actuel inc.
Agence Immobilière

Visitez notre site Web

WWW.IMMOBILIER-AGRICOLE.COM

NOUVEAUTÉS



RACINE, Domaine agricole d'environ 162 acres dont +/- 85 acres sont cultivables, jolie maison, grange et autres bâtisses agricoles, vue à couper le souffle et plus, 1 495 000 \$



DUNHAM, Ferme porcine en intégration, 2 porcheries rénovées totalisant +/- 1 950 places à l'engraissement, fosse à lisier et silos, jolie maison, garages, remises et plus, 2 495 000 \$



ST-CLAUDE, Banc de gravier et de sable sur terre boisée d'environ 166 acres, droit d'exploitation de 10 ans pour gravière et sablière, très rare sur le marché! 795 000 \$



ST-CÉSAIRE, Terre agricole d'environ 166 arp. dont +/- 110 arp. cultivables, magnifique érablière, porcheries totalisant +/- 1 000 places à l'engraissement, entrepôt, silos, bonne maison récente et plus, 3 195 000 \$



ST-VALÉRIEN-DE-MILTON, Terre agricole de 47 arp. dont +/- 23 arp. sont cultivables, le reste est boisé et offre un potentiel pour y aménager une petite érablière, 459 000 \$



BELCEIL, Terre agricole de 50 acres presque tous cultivables, localisation exceptionnelle près du centre-ville et de l'autoroute 20, plusieurs garages et plus, 1 750 000 \$



DRUMMONDVILLE, Terre agricole de 285 arp. dont +/- 225 arp. cultivables, 2 maisons à rénover, ancienne grange-étable, plusieurs garages et remises, belle localisation, façade sur l'autoroute 55, 4 595 000 \$



ST-NAZAIRE-D'ACTON, Terre agricole de 196 arp. presque tous cultivables, belles grandes parcelles faciles à travailler, bon garage et silos, 3 395 000 \$



CANTON DE ROXTON, Grande terre en zonage agricole de 316 acres dont environ 40 acres en prairie, le reste est boisé, potentiel pour érablière, droit d'y construire une maison, étang privé, site très intime, 1 595 000 \$



FRELIGHSBURG, Gigantesque terre de 283 acres principalement boisée, prairie d'environ 11 acres, zonage agricole, magnifique rivière traversant la terre, droit de bâtir une maison, site d'exception, 2 895 000 \$



BRIGHAM, Splendide domaine agricole de 238 acres, spacieuse maison rénovée, écurie neuve avec manèges intérieur et extérieur, autre grand bâtiment pour autres projets, 3 520 000 \$



COOKSHIRE-EATON, Site d'une beauté hors du commun bordé par la rivière aux Saumons, 3 porcheries totalisant +/- 2 500 porcs bio/CH à l'engraissement, terre de 110 arp., maison, garage et plus, 1 450 000 \$



ST-EUGÈNE-DE-GRANTHAM, Terre agricole de près de 100 arp. dont +/- 53 arp. cultivables, le reste est boisé avec plusieurs sentiers aménagés, belles grandes parcelles faciles à travailler, 735 000 \$



ST-RÉMI-DE-TINGWICK, Terre agricole de près de 475 arp. dont +/- 238 arp. en culture et en prairie et principalement drainés, le reste est boisé avec érablière, bergerie et beaucoup plus, 2 875 000 \$



CANTON DE VALCOURT, Magnifique domaine agricole de 88 acres, plantation de vignes bio offrant un bon revenu, prairie et boisé, maison spacieuse, garage et grande remise, 1 795 000 \$



DANVILLE, Terrain de 9 acres aux multiples possibilités, droit de le morceler et de bâtir plusieurs maisons, zonage agricole permettant d'y établir votre ferme, belle visibilité, plusieurs bâtiments d'entreposage, 249 000 \$



ST-JOACHIM-DE-SHEFFORD, Ferme de 121 arp. dont +/- 62 arp. sont cultivables, étable récente pour prod. laitière, maison à rénover, plusieurs garages, porcherie, silos, fosse à fumier et plus, 1 295 000 \$



MARICOURT, aux limites du CANTON DE VALCOURT, Ferme de 470 arp. dont +/- 187 arp. cultivables, étable récente pour prod. laitière, 2 bons garages, jolie maison, remises, silo, fosse à fumier et plus, 2 795 000 \$

FERMES À VENDRE



STANBRIDGE EAST, sur ch. Bunker, Grande terre de 507 arp. dont +/- 125 arp. cultivables, le reste est boisé avec plusieurs sentiers aménagés, jolie maison rénovée et beaucoup plus, 2 995 000 \$



ST-DAMASE, Complexe de serres en exploitation avec clientèle étable, terrain de 3 acres (cultures actuelles : fleurs, plants de légumes et de fines herbes), splendide maison, garages et plus, 1 595 000 \$



ST-DAMASE, Ferme en exploitation, terre certifiée bio de 143 arp. tous cultivables et drainés, 2 pouponnières porcines en intégration de +/- 3 600 places, silos et plus, 3 295 000 \$



LOUISEVILLE, Ferme en exploitation, 3 porcheries rénovées en intégration avec environ 3 000 porcs à l'engraissement, site très bien localisé et plus, 1 095 000 \$



STE-AGATHE-DE-LOTBINIÈRE, Terre agricole de 312 arp. dont environ 145 arp. en culture et en pacage, plantation d'épinettes, érablière, jolie maison, 3 grands garages et une grande étable, 1 625 000 \$



ST-JUDE, Belle entreprise agricole en exploitation, ferme d'élevage de dindons, quota de 6 043 m² de dindons légers et de 10 315 m² de dindons lourds, 7 poulaillers, 3 garages et terre de 145 arp. dont +/- 55 arp. cultivables, 17 495 000 \$



WICKHAM, Ferme porcine de +/- 1 250 places à l'engraissement, terre de 421 arp. dont +/- 240 arp. cultivables, plusieurs bâtiments agricoles et garages, 3 495 000 \$



ST-BERNARD (Beaurivage), Ferme d'élevage de bœufs de finition, plus de 1 300 places en engraissement, grande terre de 485 arp. dont +/- 402 arp. cultivables, garages, 3 995 000 \$



L'AVENIR, Grande terre agricole de 522 arp. dont +/- 240 arp. cultivables et principalement drainés, érablière de 4 350 entailles et quota de 12 376 lb, 2 maisons et plus, 3 295 000 \$



STE-CHRISTINE, Magnifique site agricole très bien localisé avec pouponnière ultramoderne pour +/- 440 veaux, terre de 57 acres presque tous cultivables, petite érablière et plus, 995 000 \$



ST-MARC-SUR-RICHELIEU, Magnifique domaine agricole de 14 acres avec verger, jolie maison, grand garage, entrepôt réfrigéré, piscine intérieure, très bien localisé et bien plus, 1 199 000 \$



SHERBROOKE, Ferme en exploitation de 242 acres dont +/- 150 acres en prairie et en culture, étable, 2 grands garages, grand entrepôt à foin, maison, érablière équipée avec quota et plus, 3 495 000 \$

La référence en immobilier agricole au Québec

TERRES DE CULTURE À VENDRE



WICKHAM, Terre agricole de 146 arp. dont +/- 89 arp. cultivables et en partie drainés, belle qualité de terre, bons rendements, 1 095 000 \$



WICKHAM, Terre agricole de 55 arp. presque tous cultivables et majoritairement drainés, aucun bâtiment, 569 000 \$



ST-FÉLIX-DE-KINGSEY, Gigantesque terre agricole de 266 acres principalement boisées, droit de construire une maison, belle façade sur la rivière St-François et plus, 1 695 000 \$



ANGE-GARDIEN, Grandiose terre agricole (surtout en terre noire) de près de 693 arp. presque tous cultivables et principalement drainés, maison, 2 structures de serres et plus, 6 495 000 \$



ST-RÉMI (Montréal), Terre de 60 acres dont +/- 1/2 en prairie et 1/2 en boisé, site actuellement exploité comme pépinière de cèdres, beau loam, site idéal pour autres types de cultures, garages et plus, 950 000 \$



ST-DENIS-SUR-RICHELIEU, Terre agricole de 43 arp. principalement cultivables, ancienne étable aménagée en boutique de vente au détail et autre bâtiment aménagé en bureau, 1 075 000 \$



DRUMMONDVILLE, Terre agricole de 121 arp. presque tous cultivables, très bien localisée au bout de l'autoroute 55, aucun bâtiment, 1 775 000 \$
NOUVEAU PRIX!



FARNHAM, Terre agricole de près de 1 200 arp. dont environ 1 088 arp. sont cultivables, 2 blocs de terre indépendants, maison, grandes étables froides, garages, gros plan de séchage récent et plus, 16 995 000 \$



FARNHAM, Grande terre agricole de 355 arp. dont environ 330 arp. sont cultivables et principalement drainés, petit garage, ancienne étable à vaches laitières en bonne condition et plus, 5 995 000 \$



ST-RÉMI-DE-TINGWICK, Terre agricole de près de 475 arp. dont +/- 238 arp. en culture et en prairie et principalement drainés, le reste est boisé avec érable, bergerie et beaucoup plus, 2 875 000 \$



DRUMMONDVILLE, Terre agricole très bien localisée, adjacente à la zone résidentielle, 2 blocs indépendants totalisant environ 178 arp. principalement cultivables, duplex, garage et plus, 2 175 000 \$



ROXTON FALLS, Joli petit terrain agricole de 17 acres cultivables presque entièrement en prairie, garage, bordé par la rivière Noire, 269 000 \$



MARIEVILLE, Belle grande parcelle de terre agricole de 290 arp. presque tous cultivables, terre de première qualité, sans bâtiment, 5 695 000 \$



CARIGNAN, Belle terre agricole de près de 80 arp. principalement cultivables, 1 250 000 \$



DUNHAM, sur ch. Selby, Terre de 290 arp. dont +/- 78 arp. cultivables, plusieurs points de vue magnifiques, aucun bâtiment, 1 195 000 \$
NOUVEAU PRIX!



DUNHAM, sur ch. Hudon, Terre de 193 arp. dont +/- 70 arp. cultivables, boisé mixte et mature, plusieurs points de vue magnifiques, 1 050 000 \$
NOUVEAU PRIX!



STANBRIDGE EAST, sur route 202, Grande terre de 360 arp. dont +/- 135 arp. cultivables, le reste est boisé et offre un potentiel agricole, aucun bâtiment, 2 995 000 \$
NOUVEAU PRIX!



STANBRIDGE EAST, sur ch. Gage, Terre de 181 arp. dont +/- 143 arp. cultivables, maison louée, étable, 3 garages agricoles, 2 750 000 \$
NOUVEAU PRIX!



ST-ISIDORE-DE-LA PRAIRIE, Terre agricole d'environ 200 arp. tous cultivables, terre drainée d'excellente qualité, grandes parcelles faciles à travailler, aucun bâtiment, 4 095 000 \$



MARTINVILLE, Terre agricole de 506 arp. dont environ 1/2 en culture, en prairie et en pâturage, érable, bâtisses agricoles, avec ou sans la maison, 1 550 000 \$ ou plus



ST-ARMAND, Grande terre agricole d'environ 210 arp. dont +/- 105 arp. cultivables, terre de bonne qualité pour grandes cultures, 1 695 000 \$



STE-CÉCILE-DE-MILTON, Terre agricole de 245 arp. dont +/- 161 arp. cultivables et drainés, bonne maison, porcherie en engraissement, silos, garage, 3 295 000 \$



MIRABEL, Terre agricole de 73 arp. dont +/- 42 arp. cultivables et drainés, bon bâtiment agricole rénové de 150 pi x 42 pi idéal pour animaux ou entreposage, 975 000 \$



ST-EUGÈNE-DE-GRANTHAM, Terre agricole de 60 arp. dont +/- 11 arp. cultivables, le reste est boisé, excellent secteur pour la chasse, 395 000 \$



GRANBY, Terre agricole de 141 acres dont environ 45 acres sont cultivables, le reste est boisé, magnifique potentiel pour y aménager une érable productive, site très bien localisé, 995 000 \$



BRIGHAM, Terre de 94 acres principalement en zonage agricole, parcelle d'environ 80 000 pi² en zonage résidentiel (très rare!), +/- 48 acres en prairie, le reste est boisé, bien située près de Bromont, 695 000 \$



ST-GERMAIN-DE-GRANTHAM, Fermette avec terre de 113 arp. dont +/- 45 arp. cultivables, le reste est boisé, maison, garage et petite grange, site très bien localisé, 1 095 000 \$



ST-BASILE-LE-GRAND, Magnifique domaine agricole avec terre d'environ 44 acres presque tous cultivables, jolie maison avec garage attenant, autre garage agricole, grange, remise, ruisseau et plus, 1 595 000 \$



ST-PHILIPPE-DE-LA PRAIRIE, Domaine agricole de 56 arp. dont +/- 33 arp. cultivables, jolie maison, grand garage et plus, 1 375 000 \$



NANTES, Spacieuse terre boisée de 106 acres, potentiel pour y aménager une érable, camp forestier, sentiers aménagés et plus, 425 000 \$

FERMETTES ET DOMAINES À VENDRE



ST-THÉODORE-D'ACTON, Splendide domaine boisé de 24 acres, prairie pour les chevaux, maison impeccable, 6 grands garages, écurie, cabane à sucre et beaucoup plus, 1 350 000 \$



RACINE, Ravissante fermette de 116 acres, jolie maison spacieuse de 2 logements indép., remise, garage, lac privé, site loin de la route et très privé, 975 000 \$
NOUVEAU PRIX!



ST-IGNACE-DE-STANBRIDGE, Superbe domaine agricole de près de 15 acres principalement cultivables, gigantesque maison à la finition luxueuse, grand garage, site très privé au bout d'un cul-de-sac, 2 150 000 \$



STE-ANNE-DE-SABREVOIS, Domaine agricole de 48 acres bordé par la rivière Richelieu, écurie de 9 box, grande parcelle de terre cultivable, jolie maison, garage à machinerie et plus, 1 299 000 \$



MAGOG, Splendide domaine agricole de 275 acres dont environ 1/2 en prairie et le reste est boisé, magnifique maison récente, garages et grange, lac privé, vue panoramique, 2 375 000 \$ **NOUVEAU PRIX!**



ROXTON FALLS, Terre agricole d'environ 108 acres bordée par la rivière et très bien localisée, adjacente à la zone résidentielle, île privée, maison et bâtiments à rénover, 1 195 000 \$

DAVID COUTURE 450 525-0052
Ctr imm., ing. agricole

VISITEZ NOTRE SITE WEB
WWW.IMMOBILIER-AGRICOLE.COM

L'information auprès de l'annonceur demeure la version officielle.

SARA DE GRADY 450 521-8811
Ctr imm., B.A.A.

ET



Suivez-nous sur Facebook pour
être parmi les premiers informés
des nouveautés!



Welcome! We can serve you in English! Contact us at 581 309-5634

COUTEAU **AUTO-AIGUISANT AU CARBURE
POUR MÉLANGEUR VERTICAL**

**PLUS BESOIN D'AIGUISER
VOS COUTEAUX**

Avec notre nouvelle technologie brevetée

ADAPTABLE | DURABLE | ABORDABLE



Couteau pour mélangeur Rovibec à
SEULEMENT 175 \$

**LE PLUS DURABLE
DE L'INDUSTRIE!**

Rovibec • Valmetal • Patz • Supreme • Kuhn • Penta
• Jaylor • NDE • Faresin • Lucknow • Keenan • Anderson
• Siloking et bien plus encore...

Informez-vous !

Usinage Bernard Inc

31, rue de Bâtisseurs St-Ephrem
(Québec) G0M 1R0

Vincent Bernard **418 313-5634**

Suivez-nous sur 

SITE TRANSACTIONNEL!

Pour toute commande ou information
www.cutomax.com | info@cutomax.com



TÉMOIGNAGE

ACHAT DES PLUS JUDICIEUX !


Dans un souci de toujours offrir une alimentation optimale à leur troupeau tout en stimulant efficacement le rumen de leurs vaches laitières, la famille Grondin a choisi de remplacer les couteaux usés de son mélangeur par des couteaux au carbure Cutomax.

Le résultat? Un mélange homogène, aux fibres parfaitement coupées, répondant aux plus hauts standards de qualité.

Un pari pleinement réussi pour la famille Grondin, qui a prouvé que cet investissement était des plus judicieux!

Famille Grondin
Ferme Grondin inc.
Beauceville



Une idée d'AgriExtra 



Dyane Cotnoir

DA Courtier immobilier agréé
commercial

819.620.8585

courtier@dyanecotnoir.com

Dyanecotnoir.com

www.dyanecotnoir.com

Courtage agricole.ca

Achat et vente de fermes

Actio inc. agence immobilière

BAS-SAINT-LAURENT (Notre-Dame-des-Neiges)



Opportunité unique ! Propriété de 433 acres comprenant 252 acres cultivables (bio) et 180 acres boisés. Duplex, bâtiments d'élevage, garage. Cadre idyllique avec vue sur le fleuve St-Laurent. Idéal pour un projet rentable. Venez découvrir ce havre de paix exceptionnel !

LAC SAINT-JEAN Pour les amoureux des chevaux!



Découvrez ce centre équestre clé en main sur un domaine de 100 acres : résidence chaleureuse (2 cac), garage double, remises, boisé avec sentiers. Écurie 34 boxes, manèges intérieur et extérieur, 2 carrières de dressage. Parfait pour l'équitation, la formation ou les compétitions. Tout y est pour vivre pleinement votre passion! Une visite vous charmera.

GRENVILLE-SUR-LA-ROUGE



Cette propriété comprend une grange (bâtiment de service) et un aménagement pour bovins (dalle de béton avec allée jusqu'au bâtiment, bols chauffés, panneaux brise-vent). 120 acres (70 drainés et 50 boisés, dont possibilité d'érablière). Accès facile près de l'autoroute 50. Prix : 959 000 \$ + taxes

VIGNOLE À SAINT-ARMAND (ESTRIE)



Voici une magnifique propriété de 67 acres, dont une partie est composée de + de 8000 vignes, avec un potentiel de 15 000 vignes. Le reste de la surface est un beau boisé avec sentiers. L'élégance du site, ses jardins et ses attractions en font un emplacement de choix avec beaucoup de potentiel.

ESTRIE (CLEVELAND)



Ferme agriculture bio/apiculture, ±2500 érables, fruitiers, rucher, miellerie, petite maison, grange, poulailler... Unique! 549 000 \$

SAINT-MATHIEU DE RIOUX

Fond de terre 336,56 ACRES
dont 180 acres en culture, libre
immédiatement, aussi poss.
de location à long terme de 45
acres suppl. et +
Prix 750 000,00 \$

LAURENTIDES - PROPRIÉTÉ LIBRE IMMÉDIATEMENT



Belle terre sablonneuse de 181 acres avec d'énormes possibilités de locations autour, stabulation libre de 76 x 144 pi. pouvant accueillir vos animaux, bordée par lac privé. Une opportunité pour vos projets d'avenir! Le prix demandé est celui de la construction de l'étable. Résidence et autres bâtiments. Route provinciale.



LINGWICK

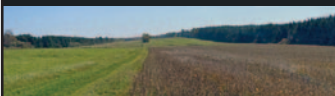
Terre à bois 150 acres, potentiel de coupe, plan forestier au dossier, poss. plus de 3000 entailles.



LINGWICK

Terre de 125 acres dont 120 en culture, drainage en partie, route 108, analyse de sol au dossier

SAINT-ALFRED



Terre à vendre 188 acres dont 155 acres en culture, petite érablière sur tubulures (1033 entailles), salle de pompage, cabane et chalet, fosse à purin, puits artésien, garage/remisage ancienne grange et plus! Région dynamique près de Beauceville.

TERRES FORESTIÈRES / AGRICOLES

- Lac-Etchemin, 72 acres, terrain de chasse : 210 000 \$
- Lac-Etchemin, 63 acres, avec hangar, idéal pour activités de plein-air : 185 000 \$
- Bas-St-Laurent : plus de 240 acres en cultures sur ± 380 acres, culture de foin depuis 6 ans.

COOKSHIRE EATON

**LAITIÈRE COMPLÈTE
À VENDRE DE 45 KL,**
plus de 380 acres dont 210
en culture, 60 vaches plus
relève, ligne de machineries
propres.

CHÉNÉVILLE - FERME AGRICOLE idéale pour vos projets!



Étable impeccable (30 attaches, 6 stalles, pouponnières, bureau, laiterie, salle de bain, silos) et maison à rénover. Terrain de 300 acres : 2/3 cultivé drainé, 1/3 boisé avec potentiel d'érablière. Parfait pour un projet laitier ou autre élevage!

Saint-Jean-sur-Richelieu,
terre agricole, 40 acres.

Saint-Blaise-sur-Richelieu,
terre agricole, 105,7 acres
VENDU!
Camp de chasse.

Joliette
255 acres en maraîcher,
clé en main.

FRELIGHSBURG - CIDRERIE VIGNOLE



VENDU!
Votre rêve d'entrepreneur commence ici! Découvrez ce magnifique domaine cidricole et viticole de 35 hectares. Production de cidres, cidres de glace et vins de qualité. La résidence intégrée au chai ajoute une touche unique à cet endroit d'exception. Le domaine inclut une boutique accueillante, un laboratoire, un entrepôt, des équipements roulants et bien plus. Tout est en place pour poursuivre cette belle aventure! Cause de vente : retraite. Une opportunité clé en main!

Une propriété vous intéresse? Vous voulez en savoir plus?
Demandez-moi le cahier d'informations complet!

819.620.8585
courtier@dyanecotnoir.com



VENTE, INSTALLATION ET LIVRAISON PARTOUT

Toutes nos installations sont garanties et effectuées par des experts

Solutions pratiques aux besoins
particuliers de votre troupeau

KEW PLUS

Aussi confortable que le sable sec,
mais sans les désagréments!



Le choix de
la Ferme Richard
Blanchette, St-Liboire



**Nouveau Multi-Groove,
toujours inimitable,
mais avec une nouvelle
surface permettant un
meilleur écoulement**

Un produit qui a fait ses
preuves! Depuis que
nous l'avons adopté
en 2013, nos clients en
sont très satisfaits!

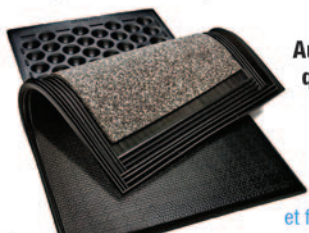
POUR RACLETTES ET ALLÉES

- Idéal pour les allées avec raclette automatisée
- Extrêmement durable
- Renforcé de câbles d'acier de 5 mm à l'intérieur pour empêcher le revêtement de se déformer
- Dessus rainuré : diminue les risques de glissement et de chute
- Contribue à la santé et à la mobilité des onglons



KEW PLUS

- 3 épaisseurs étanches procurant confort, durabilité et stabilité
- Profil martelé pour un meilleur assèchement
- Coupe biseautée empêchant les trébuchements



**Aussi confortable
que le sable sec,
mais sans les
désagréments!**

Le choix de
la Ferme Drapeau
et fils de Ste-Françoise

LEGEND XCS

Matelas révolutionnaire à double couche offrant un confort supérieur qui résiste à l'épreuve du temps

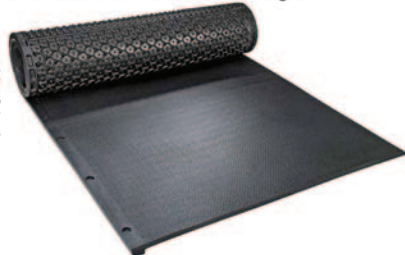


Matelas multi-logettes en rouleau
(Duralay Roll Bed)

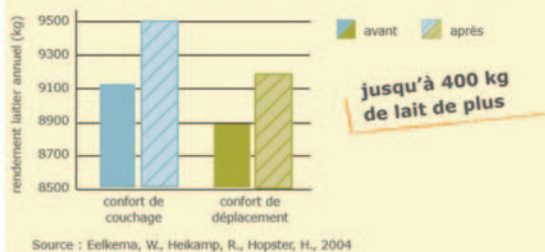


KKM LONGLINE

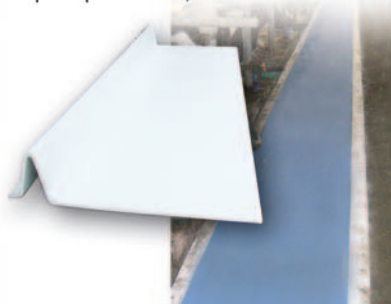
Profil en nid d'abeille, très résistant à l'usure,
avec zones de souplesse différentes = durabilité
et excellent confort de couchage



**Rendement laitier plus élevé grâce à des zones
de couchage et d'exercice respectueuses des bêtes**



2 modèles de mangeoires hygiéniques
en plastique résistant, faciles d'entretien



TROUVEZ NOS PRODUITS PRÈS DE CHEZ VOUS!

La Guadeloupe (Beauce)
Équipements de ferme Haute-Beauce
418 459-3215

L'Original (Ontario)
Cheff Farm Solutions
613 675-4697

Saint-Bruno (Lac-St-Jean Est)
Les Équipements Agri-Lait
418 343-2250

Amqui
Équipements Agricoles C.P.R. Itée
418 629-4916

Saint-Alexandre-de-Kamouraska
Équipements Agricoles C.P.R. Itée
418 551-7668

Saint-Germain-de-Grantham
Distribution J.P. Services
819 395-4581

Coaticook
Équipements Agricoles G. Lynch & fils Inc.
819 849-2888

Saint-Anaclet
Équipements Agricoles C.P.R. Itée
418 722-6608

Saint-Pie
Distribution DuraFarm
873 377-9037

Compton
Léo Agricole inc.
819 212-4427

Sainte-Hénédine
Équipement Dallaire inc.
418 935-3351

Issoudun
Équipements S. Laroche
418 728-2288

Distributeur exclusif





Une force **québécoise** au service des agriculteurs depuis plus de **60 ans**

Corporation d'acier UNGAVA USC Itée
3100, boul. Losch
Saint-Hubert (Québec) J3Y 3V8

TOUS LES AVANTAGES DE L'ACIER
À UN PRIX PLUS QUE COMPÉTITIF

1 800 986-4282

LIVRAISON RAPIDE **VISA**

20210624



Merci à la Ferme Pikani, de Saint-Denis (Kamouraska)



Merci aux Fermes Tri-Jardins
(entrepôts à pommes de terre)

BÂTIMENTS AGRICOLES, INDUSTRIELS ET COMMERCIAUX



Installation facile
(manuel fourni)



Bâtiments
ARCHIDROME

- Arénas pour chevaux
- Abris pour animaux
- Entrepôts à foin ou à machinerie
- Fosses à fumier, etc.

Directement du manufacturier
Aucun intermédiaire

MODÈLES VARIÉS ET DURABLES, DE 12 À 70 PI DE LARGEUR



GAMA



MODÈLE V



MODÈLE C



MODÈLE V

Nos bâtiments sont
manufacturés au Québec

- Avec de l'acier galvanne plus AZ-180
- Fabriqués selon les normes du CNB
- Approuvés par des ingénieurs
- Garantis pendant 50 ans (perforation)

1 800 986-4282

Tél. : 450 678-4444 | Téléc. : 450 678-4441

info@archidrome.com | www.archidrome.com

AGRIEXTRA • Juin 2025

25



ÉQUIPEMENTS INC.

145, route 137 Sud, Sainte-Cécile-de-Milton (Québec) J0E 2C0

450 469-3133 jsbequipements@hotmail.com

jsbequipements.ca

FABRICATION
QUÉBÉCOISE

depuis 2007

4 anciens employés de machinerie IDÉAL à votre service



Évacuateur de fumier automatique



Raclette à chaîne
ou hydraulique



Chaîne à billot
(chaîne 7/8 po)



Chaîne JSB
(maille en 8)



Transmission rehaussée



Pompe pré-fosse 4 po,
avec ou sans brasseur,
roulement dans
un bain d'huile



Transmission verticale
JSB V2, à chaîne 1/2 po

ÉQUIPEMENT DE FERME • VENTE • INSTALLATION
FABRICATION AVEC LES MÊMES SPÉCIFICATIONS QU'IDÉAL
RÉPARATION D'ÉQUIPEMENTS USAGÉS

G P Payette Inc.

Saint-Jacques de Montcalm,
Québec
450 839-9333

Agri Services C.S.R. Inc.

Nicolet, Québec
819 293-8676

**Les Équipements
AgriLeader Inc.**

Ormstown, Québec
450 829-3773

Sylvain Maillette

Saint-Zéphirin-de-Courval, Québec
819 388-2615

**Équipement Richard
D'Anjou Inc.**

Saint-Philippe-de-Néri, Québec
418 498-3114

Entreprises Éric Grondin Inc.

Sainte-Clotilde-de-Beauce,
Québec
418 332-0531

Services Agricoles

Fermetech Inc.

Saint-Narcisse-de-
Beaurivage, Québec
581 223-8383

**Les Équipements
de Ferme Bonneau**

Saint-François-de-la-Rivière-
du-Sud, Québec
418 241-6205

Installation EKKA

Victoriaville, Québec
819 806-0419

Léo Agricole

Compton, Québec
819 212-4427

**Équipements et Pièces
J.C.L. Inc.**

Normandin, Québec
418 274-3372



Une équipe d'installateurs d'expérience qui se déplace et fait la livraison adaptée à vos besoins partout au Québec

LE PLUS GROS INVENTAIRE AU QUÉBEC!

Gamme complète de produit de panneaux isolés et porte de chambre froide



531, Route 158 Saint-Thomas, Québec | 450-898-2326 | info@lesindustriesrp.com
www.lesindustriesrp.com

FRIGO VICTO

L'EXPERT DES ENTREPÔTS RÉFRIGÉRÉS

275, boul. Labbé Nord, Victoriaville (Québec) G6P 1A7 |
 819 752-4207 | jbinette@frigovicto.com



ENTREPÔTS RÉFRIGÉRÉS À LOUER

Frigo Victo se spécialise dans l'entreposage de produits à température contrôlée et la location d'espace. Nos bâtiments sont entretenus selon les standards les plus élevés de propreté et surveillés par caméra 24 h/24.

TYPE D'ENTREPOSAGE :

- sec
- réfrigéré
- congelé
- etc.

FORMATS D'ENTREPOSAGE :

- palette
- chaudière
- boîtes de carton
- etc.

VENTE ET LOCATION DE RÉFRIGÉRATEUR OU CONGÉLATEUR MOBILE

Besoin de réfrigération sur une courte période ou pour un événement ?

Construits sur bâti d'acier, nos équipements de réfrigération se déplacent et s'installent très facilement à l'intérieur comme à l'extérieur. Nous offrons des modèles de différentes dimensions avec porte-piéton.



Pour obtenir une soumission ou plus d'information, contactez-nous.

Britespan[™]

DÔMES



**PROTÉGEZ
VOTRE TROUPEAU.
FAITES GRANDIR
VOTRE ENTREPRISE.**

Les bâtiments Britespan sont conçus pour protéger votre troupeau tout en facilitant vos tâches quotidiennes. Grâce à leur conception durable, à la lumière naturelle et à une excellente ventilation, vous créez un environnement plus sûr et plus sain pour une meilleure productivité animale.

 **EQUIPEMENTS DE FERME HAUTE-BEAUCE**
Équipements de ferme
Haute-Beauce
BEAUCE
Charles : 418 459-3215

 **DÔMES QUÉBEC**
Dômes Québec
Saguenay-Lac Saint-Jean
Simon-Pierre : 418 618-6684

 **Les Équipements Agrobul**
Les Équipements Agrobul
Montréal, Estrie
Martin : 450 502-3644
Sandra : 450 502-3689

 **C. LESAGE inc.**
Équipements de Ferme
C. Lesage Inc.
St-Léon : 819 228-5694
St-Marc-des-Carrières :
418 268-8103

MEAI
Martel Équipements Ag. Inc.
Centre du Québec
Daniel : 819 350-3348

Contactez un représentant pour plus de détails | 1 855 912-1004 | britespandomes.com





AGRI-VALEUR
IMMOBILIER



Nouvelles inscriptions
agrivaleur.com



Une idée d'AgriExtra

ÉVALUATION GRATUITE

Le bon taux, le bon service, le bon courtier
Pour l'achat ou la vente d'une propriété agricole

ROYAL LEPAGE

EXCELLENCE
Agence immobilière
FRANCHISÉ INDÉPENDANT ET AUTONOME

Agriculteur et diplômé
Farm Management and Technology

Prenez rendez-vous

Jean Christophe Massé

Courtier immobilier résidentiel, agricole et commercial

Cell. : 450 521-3482 • Tél. : 450 347-7766

info@agrivaleur.com • www.agrivaleur.com



Équipements Agricoles G. Lynch & Fils Inc

gerald@equipementslynch.ca • Bur. : 819 849-2888

527, rue Child
Coaticook (Québec) J1A 2B9

FINANCEMENT - LIVRAISON - INSTALLATION

equipementslynch.com

819 620-4741

Esteban Bissonnette, représentant



Épandeur à fumier liquide
GEA EL-48-6100,
suspension XT, essieux élargis
(meilleure stabilité), 3 circuits
hydrauliques indépendants,
susp. à la barre d'attache,
transfert de poids hydraulique



Épandeur à fumier liquide
GEA EL-48-5250, réservoir
en acier inoxydable, transfert
de poids hydraulique,
freins doubles



Agi-pompe de 24 pi, attache
3 points, turbine de 26 po,
tuyaux, valve et sortie de
8 po, coude de 20 degrés,
contrôle à distance,
4 solénoïdes, essieux
et attache de transport



Mélangeur mobile Jaylor 5425,
essieu standard, pneus 26 plis,
boîte de vitesse de 540 tr/min,
capacité de 450 pi³, 9 couteaux,
convoyeur de 36 po, garantie
de 5 ans



Mélangeur mobile Jaylor 5850 HD,
nourrit jusqu'à 160 vaches laitières
ou 200 bovins de boucherie,
1000 tr/min au PTO, 18 couteaux,
convoyeur de 36 po, décharge de 42
po de largeur, 4 pneus 445/50R22.5,
pour tracteurs de 135 HP ou plus



Boyaux et raccords hydrauliques



TURGEON

STRUCTURE D'ACIER

RBQ: 8306-3057-37

DEPUIS 1989

LA STRUCTURE LA PLUS ROBUSTE DU MARCHÉ!

info@acierturgeon.com

418 475-6671

structuredacier.com

STRUCTURE DE 131 X 230 PI AVEC 10 PI LIBRE ET 3 APPENTIS DE 27 PI
POUR UN COMPLEXE LAITIÈRE À LA FERME ROBEL, VILLE DE SAGUENAY

Une idée d'AgriExtra



AUGMENTEZ VOTRE VISIBILITÉ!

Annoncez dans le magazine!

Vous faites partie de nos annonceurs?

Contactez votre conseiller en vente et développement
des affaires pour réserver votre prochaine annonce!

Appelez le service Annonceur au 819 478-7185

DANIEL CORMIER

daniel.cormier@agriextra.ca

819 580-9208

MARIE-FRANCE PELLETIER

marie-france.pelletier@agriextra.ca

819 314-1004

MARIO ROBICHAUD

ventes@agriextra.ca

506 543-1267

MARIO TREMBLAY

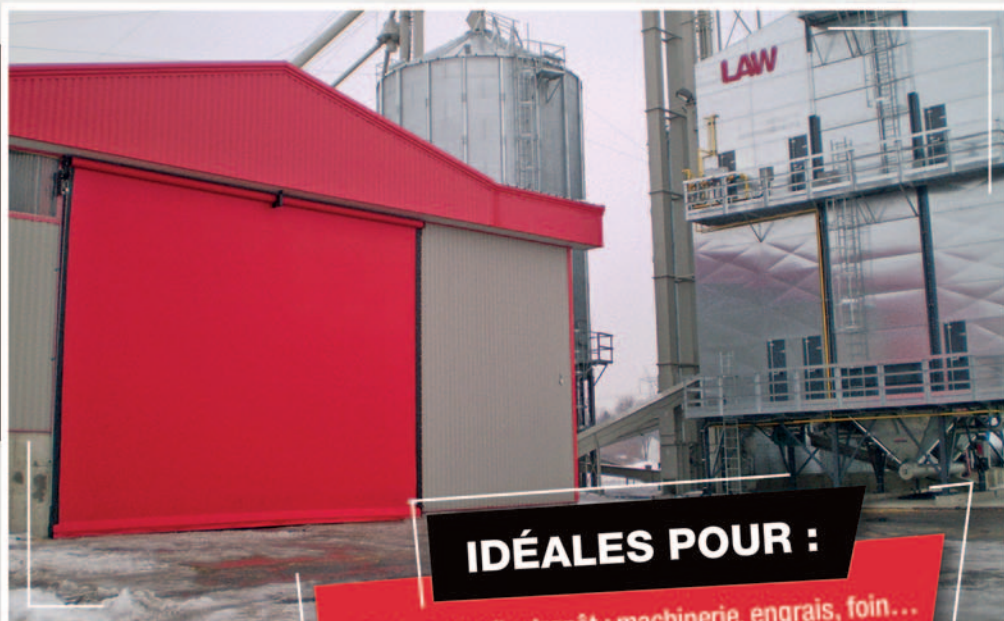
mario.tremblay@agriextra.ca

819 350-9000

TOILES INDUSTRIELLES DE BEAUCE INC.

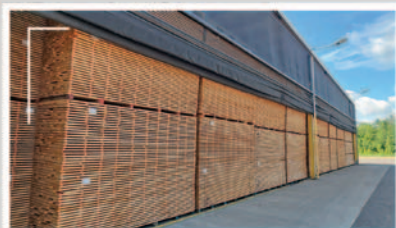
PORTES À ROULEAUX

- Toile très robuste, résiste aux intempéries
- Ne requiert que peu d'espace
- Accès facile à l'intérieur du bâtiment, même en hiver
- Toutes grandeurs disponibles



IDÉALES POUR :

- Tout genre d'entrepôt : machinerie, engrais, foin...
- Divisions intérieures dans les bâtiments
- Fosses à fumier, etc.



DEPUIS 1987

434, 2^e avenue, Sainte-Marie (Québec) G6E 1B6 • toiles@toilesindustrielles.com

Tél. : **418 387-5247** Sans frais : **1 800 950-5247** • www.toilesindustrielles.com

AGRICOLE • COMMERCIAL • INDUSTRIEL

RAINURES PARALLÈLES



MINI-RAINURAGE



RAINURES EN LOSANGES



RAINURAGE DE BÉTON

Destiné principalement au domaine agricole, le rainurage augmente l'adhérence de vos planchers de béton. Le rainurage favorise des déplacements sécuritaires de vos animaux en limitant les risques de chutes.

PLUSIEURS COMBINAISONS DE RAINURAGES POSSIBLE.

Nous pouvons réaliser votre projet selon vos besoins spécifiques

info@entrepriserenegiroux.com • Tél.: 418 387-9527 • sciageforagebeton.com



www.silagesaver.com

« Un cultivateur est un conservateur. » Le SilageSaver est là pour conserver les aliments durement gagnés et garantir une production laitière de qualité constante.

- 1) Éviter la contamination de vos récoltes
- 2) Favoriser l'étanchéité de votre silo
- 3) Obtenir une meilleure fermentation de l'ensilage
- 4) Fournir à votre troupeau une alimentation de qualité

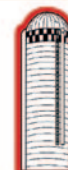


 450 546-4306

 info@silagesaver.com

Distribué par

BYERS FARM EQUIPMENT
a division of
MacMillan L&L
Equipment LTD



**Les Entreprises
Granby-Silo Inc.**



Protéger votre lait et ayez la paix d'esprit
Soyez connecté et voyez en temps réel l'état de
votre système et quantité de lait avec la nouvelle
Hiperform Plus de Mueller



www.entrepriseleblanc.com **450 792-6291**



Un service directement chez vous!

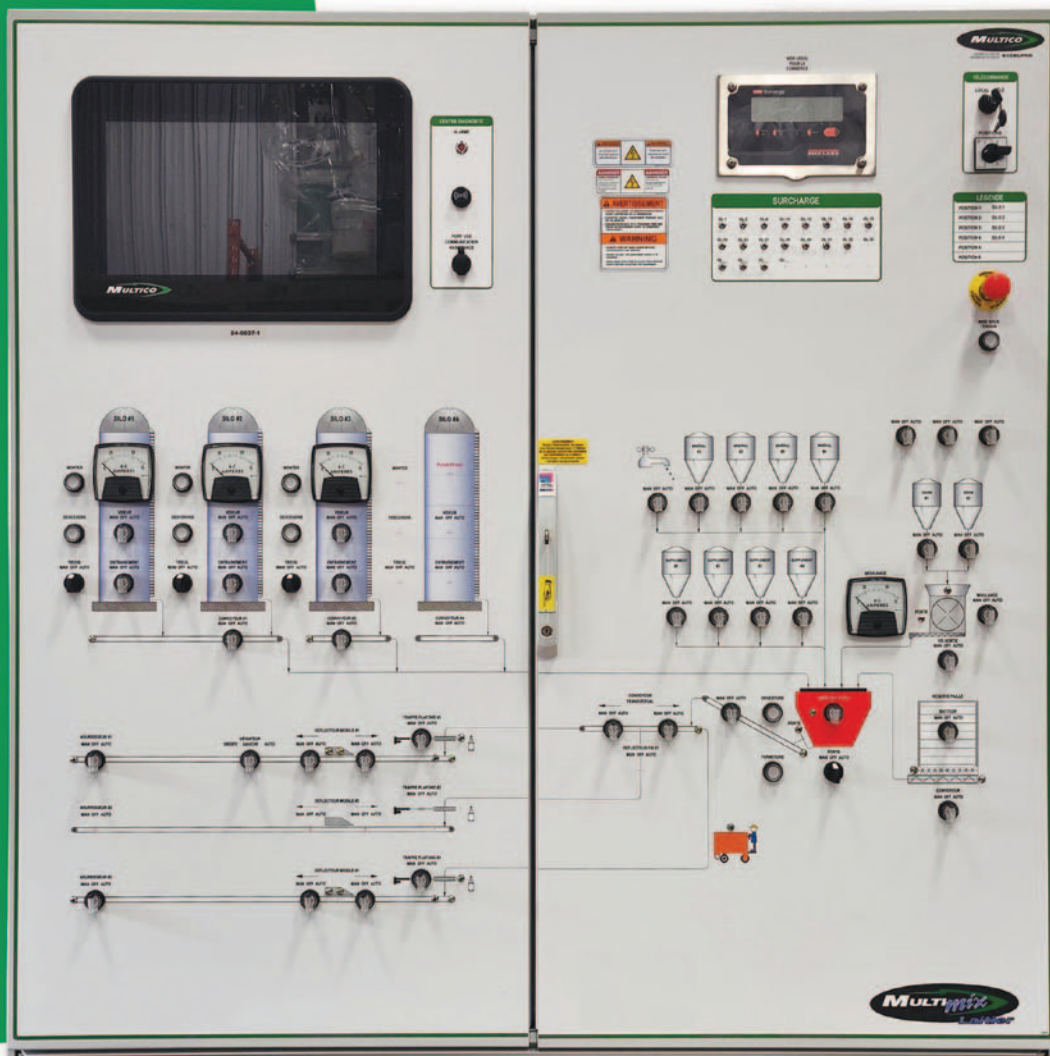


Bénéficiez de notre **expertise** et de la
haute qualité des produits **ECOLAB®**

www.entrepriseleblanc.com **450 792-6291**



La référence en fabrication de ration totale mélangée (RTM)



MultiMix Laitier

- ⚡ Écran tactile de 20 po fabriqué au Québec
- ⚡ Messages d'alarme acheminés directement à votre téléphone
- ⚡ Aucun frais de programmation pour l'ajout de nouveaux équipements
- ⚡ Conception adaptée aux équipements existants comme aux nouvelles installations
- ⚡ Accès à distance sans frais



MEMBRE DU GROUPE **EXCELPRO**

⚡ 1000 Rue Bergeron,
Drummondville, QC, J2C 0C1

⚡ Tél. : 819-477-6777
⚡ Sans frais : 1 800-567-3875



Reconnu pour notre expertise et notre service après-vente



Préfosse à lisier

- ⚡ Contrôleur de pompe et d'agitateur automatique pour préfosse
- ⚡ Sonde de pression pour lecture du niveau de lisier
- ⚡ Messages d'alarme acheminés directement à votre téléphone
- ⚡ Gestion de l'écureur par commande externe ou selon des heures de départ
- ⚡ Possibilité d'avoir le contrôle de raclette dans le même boîtier

Multico c'est...

- ⚡ Une expertise depuis 1988
- ⚡ Une installation chez vous par un technicien chevronné
- ⚡ Un service rapide 24/7
- ⚡ Une marque du Groupe Excelpro

Demandez une démonstration dès maintenant!





**OFFRE
SPÉCIALE**

**STOCKEZ MIEUX AVEC
stormax**

- ✓ Grande capacité
- ✓ Construction robuste
- ✓ Ventilation améliorée
- ✓ Installation facile

ÉLEVEZ VOTRE SUCCÈS



ÉQUIPEMENT

**SILO CONIQUE DE 9 PI
5 SECTIONS**

CÔNE À 60 DEGRÉS, CAPACITÉ DE 20,1 T

À PARTIR DE **6 988 \$**

**SILO CONIQUE DE 12 PI
6 SECTIONS**

CÔNE À 60 DEGRÉS, CAPACITÉ DE 43,3 T

À PARTIR DE **13 720 \$**

SILO CONIQUE DE 9 PI - 6 SECTIONS

Cône à 60 degrés, capacité de 23,3 t
À partir de 7 925 \$

SILO CONIQUE DE 12 PI - 7 SECTIONS

Cône à 60 degrés, capacité de 49 t
À partir de 14 784 \$

APPELEZ-NOUS AUJOURD'HUI!

Sudenga

Farm King

AGI NECO



352, route Campagna, Saint-Henri, Québec



418 882-2408



info@rel-inc.qc.ca



DIRECTEMENT DU FABRICANT SELON VOS BESOINS!

136, rue Principale, St-Benoît-Labre (Québec) G0M 1P0
Tél. : **418 228-9626**

fabrication@usinagexpress.com | usinagexpress.com



16 000 \$

Débroussailleuse UXQuad-36 pour VTT

Modèle autonome avec contrôle à distance,
tablier de 36 po, coupe jusqu'à 3 po de diamètre

À partir de 25 000 \$

Débroussailleuse UXDA16-48 pour tracteur

flèche à longue portée de 16 à 24 pi,
tablier de 48 à 60 po,
coupe jusqu'à 4 po de diamètre.
Autres modèles offerts pour
tracteurs de 50 HP et plus



Une idée d'AgriExtra



7 000 \$ installation en sus

Débroussailleuse, modèle UXDO-36 ou UXDO-48

Accessoire idéal à installer sur
votre excavatrice afin d'éliminer
les broussailles, d'ébrancher les
arbres debout ou de les couper
(jusqu'à un diamètre de 3,5 po)

Débroussailleuse UXDC16-48 pour chargeuse sur roues

(loader), flèche à longue portée
de 16 à 24 pi, tablier de 48 à 60 po,
coupe jusqu'à 4 po de diamètre

À partir de 31 000 \$



Allez voir notre chaîne YouTube pour voir nos vidéos de débroussailleuses

■ RÉSIDENTIEL ■ COMMERCIAL ■ INDUSTRIEL ■ INSTITUTIONNEL ■ AGRICOLE ■



**Le spécialiste dans
les bâtiments agricoles**

**Estimation gratuite,
prix très compétitif !**



Une idée d'AgriExtra

CELLULOSE SOUFLÉE | POLYURÉTHANE GICLÉ | FIBRE DE VERRE SOUFLÉE | IGNIFUGATION

**ISOLATION
TURCO**

Tél. : **819 809-7679**

6, rue du Commerce, St-Christophe d'Arthabaska

www.isolationturco.com

R.B.Q. 5647 7854-01

Polyuréthane giclé, mousse isolante



WALLTITE®



2377, boul. Thibau, suite 214, Trois-Rivières (Québec) G8T 1G1
 Cell. : **819 699-5425** • Bureau : **819 376-0549**
 info@robotiquesagri-innovation.com
www.robotiquesagri-innovation.com

**Même tarif
24h/7j**



ROBOTIQUES

Agri-Innovation

CONFIANCE ET FIABILITÉ

Vous remarquez que de plus en plus de producteurs optent pour Robotiques Agri-Innovation et les robots BouMatic Robotics dans leurs projets !

La qualité des produits et l'excellence du service, combinés à l'attention que nous donnons au bien-être des producteurs et de leurs vaches, des raisons qui font toute la différence !



Chariot à lait Urban,
disponible 100L,
150L, 200L, 250L



Louve à veaux
Urban, pour les
petits et grands
troupeaux

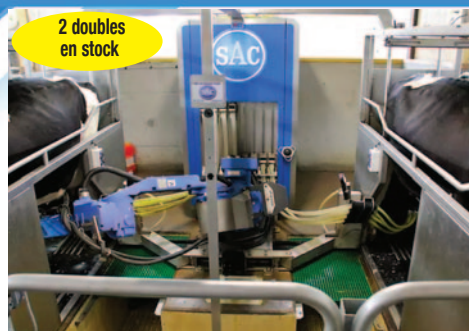


Usagé • Usagé • Usagé • Usagé • Usagé • Usagé • Usagé



Seulement
1 en stock

Robot balles rondes **Rovibec**, manuel ou
automatique, rail rond ou I-Beam au choix du
client

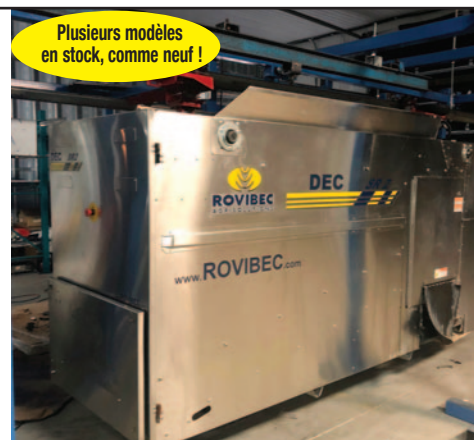


2 doubles
en stock

2 robots de traite **SAC**, double (remis à neuf),
photo à titre indicatif



Ranger **Rovibec** (Pousse fourrage)
remonté à neuf
prêt à travailler **DURABILITÉ ET FIABILITÉ**



Plusieurs modèles
en stock, comme neuf !

Rovibec Dec-SR 1, Dec-SR 2, Dec-SR 3,
Dec-SR4 un côté, écran tactile,
rail rond ou I-Beam



Plusieurs
en stock

Rovibec Dec-RTM 4430-4436-4442 et 4448,
avec écran tactile, un côté ou deux côtés avec
top-dress, rail rond ou rail I-Beam, au choix du



Plusieurs
en stock

Robot à grains **Rovibec**, rail rond ou
I-Beam, de 5 à 8 aliments, un côté ou deux
côtés au choix du client écran tactile

Maintenant partenaire Rovibec pour mieux vous servir!



ROBOTIQUES
Agri-Innovation

2377, boul. Thibau, suite 214, Trois-Rivières (Québec) G8T 1G1
Cell. : **819 699-5425** • Bureau : **819 376-0549**

info@robotiquesagri-innovation.com

www.robotiquesagri-innovation.com

**Nous sommes
partenaire Rovibec**

VENTE ET INSTALLATION AVEC UN EXCELLENT SERVICE !

**Contactez votre concessionnaire local Rovibec !
Nous avons une solution pour vous !**



Robot à grains et suppléments ROV / ROV XL • Compatible WI-FI



Caractéristiques :

- Distribue sans intervention humaine les grains, les suppléments et les minéraux.
Alimentez jusqu'à 200 vaches, et ce avec la possibilité de configurer 16 recettes différentes par jour !
- Donne jusqu'à 8 suppléments alimentaires concentrés, grains, minéraux, cubes et poudre
- NOUVEAU : Consommant peu d'énergie et exclusif à Rovibec : Système de rail électrifié (offert en option) rechargeant les batteries 12 volts pendant l'utilisation.
- Circule sur un rail suspendu, s'adapte facilement à presque toutes les allées d'alimentation.
- Gère les quantités d'ingrédients consommés par vache. La calibration précise aide à contrôler les quantités servies et peut réduire les coûts d'alimentation.
- Doté de composantes électriques robustes : efficacité éprouvée dans les environnements difficiles (poussière, humidité et corrosion).
- Construction en acier inoxydable grade 304 classe alimentaire



Robot d'alimentation de troupeau DEC SR



Caractéristiques :

- Appareil répondant aux normes de certification nord américaine et européenne (CSA, UL, CE)
- Alimente sans intervention humaine
- Distribue l'ensilage ou la RTM préparée dans un mélangeur
- Soigne les vaches individuellement ou par groupes, gère la ration RTM de base + 7 topdress (minéraux et concentrés)
- Consomme peu d'énergie (2.2 kw)
- Gère les courbes d'alimentation et les différentes trajectoires de distribution
- Construction en acier inoxydable grade 304 classe alimentaire



Intérieur de cuve en acier inoxydable
et convoyeur à chaînes



Robot RTM et distributeur d'ensilage DEC HDR



Caractéristiques :

- Conçu spécialement pour répondre aux besoins des stabulations libres avec robot de traite
- Appareil répondant aux normes de certification nord-américaine et européenne (CSA, UL, CE)
- Alimente sans intervention humaine
- Prépare et distribue les ensilages et les concentrés sous forme RTM
- Peut alimenter jusqu'à 30 groupes 24 x jours.
- Consomme peu d'énergie (3.8 kW)
- Circule suspendu à un rail s'adaptant facilement à des allées pouvant varier de 8 à 10 pieds (2.43 m à 3.04 m)
- Gère les courbes d'alimentation et différentes trajectoires de distribution
- Peut alimenter jusqu'à 300 vaches en plusieurs repas
- Capacité de la cuve de 120 pi³ - 3.4 m³ (3 398 litres), construction en acier inoxydable grade 304 classe alimentaire



Convoyeur de sortie



Distributeur mélangeur RTM d'ensilage et concentré DEC DP



Caractéristiques :

- Appareil répondant aux normes de certification Nord-Américaine et Européenne (CSA, UL, CE)
- Gère, prépare et distribue les ensilages et concentrés sous forme RTM, de manière individuelle ou par groupes
- Gère individuellement les courbes d'alimentation et les différentes trajectoires de distribution
- Consomme peu d'énergie (2-2 kW)
- Construction robuste en acier inoxydable Améliore la qualité du soignée. (grade 304)
- Contribue directement au maintien ainsi qu'à l'amélioration de la santé du troupeau
- Améliore la qualité et la quantité de lait
- Sauve du temps
- Facilite le travail



Cuve avec double batteurs de mélange,
fond et côtés recouverts d'un plastique
antiadhésif et traité UHMW

DEPUIS 1970

RELEVEZ PLUS QUE VOS STANDARDS

CONCEPTION SUR MESURE

- Largeur jusqu'à 40 pieds
- Quincaillerie stainless disponible
- Assemblage 100 % acier, sans bois

Nos portes **BARIMAX** sont conçues pour protéger vos **ÉQUIPEMENTS AGRICOLES** et affronter toutes les conditions.

Sur la photo : La Ferme Berni (2001) inc.

AGRICOLE • COMMERCIAL • INDUSTRIEL • RÉSIDENTIEL

BARIL
MANUFACTURIER. PORTES DE GARAGE

Depuis plus de

50 ANS

Victoriaville, Québec
1 855 758-1242 • portesbaril.com

Une idée d'AgriExtra



418 486-7043

railssylvainrichard@outlook.com

Pour connaître tous les produits et services offerts par notre ferme familiale, visitez notre nouveau site Web lilysminimoo.com



Conception de barrières à usages multiples pour gagner de l'espace



Barrière d'aluminium sur mesure pour diriger votre troupeau



Parcs à veaux



Conception de passerelles sur mesure



Conception de rails sur mesure pour rendre la traite plus facile et efficace



Structures d'acier pour construction agricole



Boyaux hydrauliques



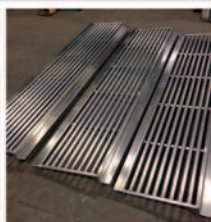
Abreuvoir à bascule pour vidange et nettoyage, flotte à haut débit



Bassin d'aluminium pour l'abreuvement



Couvercle durable et sécuritaire pour préfosse



Couvre-dalot résistants et sur mesure



Dévidoir à boyau



Escalier

NOS
BLOCS DE CIMENT
POUR VOS SILOS FOSSES



L'ESSENTIEL
pour TOUS vos projets

Demandez-nous
une soumission

Nos populaires
SILOS BLEUS!

NOS
EXCAVATRICES
GOMAN



NOS
TÉLESCOPIQUES
FARESIN



NOS **COMPACTEURS D'ENSILAGE**

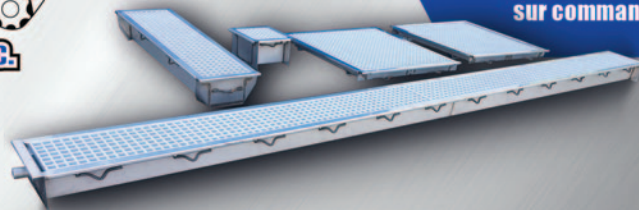


PRENEZ RENDEZ-VOUS ET NOUS PASSERONS VOUS RENCONTRER !

**SOUSSION
GRATUITE**



Caniveaux de drainage
en acier inoxydable avec
caillebotis (grilles)
en fibre de verre
en stock ou
sur commande



**Réservoirs et rampes en acier inoxydable
pour tous les épandeurs à lisier**



505, rue Bonin, Acton Vale (Québec) J0H 1A0 • 450 546-4162 • steve@snormandin.com



Gérard Hamel
ASSURANCES INC.
CABINET EN ASSURANCE DE DOMMAGES



Spécialiste en assurance agricole

Un service IMPECCABLE
avant et après sinistre depuis 1960

Vos biens méritent ce qu'il y a de mieux!
Contactez-nous pour une soumission

SOUSSION@GHAMEL.COM

GERARDHAMELASSURANCES.QC.CA

VICTORIAVILLE

305, boul. Bois-Francis Sud

819 758-3106

PLESSISVILLE

1194, avenue St-Louis

819 362-7353



0 2 0 0 4 3 0

Une idée d'AgriExtra



450 257-3302

lyandlogistics@gmail.com



Votre meilleur gestionnaire logistique en machinerie agricole on s'y CONNAÎT mieux que tous

- Expert en transport de machinerie agricole
- Assistance au dédouanement
- Transporteur cautionné au Canada et aux É.-U.
- Service intègre, partout en Amérique du Nord!



Tardif
Équipements de Ferme inc.

Distributeur

autorisé pour :



AGRICOLE

762, rue Principale, Wickham (Québec) J0C 1S0

819 398-1001 • 819 388-8001

tardif@tardifequipements.ca



Épandeur DM 5400G, attache avec boule, pneus neufs **85 000 \$**



Transmission de nettoyeur Jamesway remise à neuf **2 600 \$**



Chariot motorisé Valmetal Supercart 975 moteur Honda GX 270 **3 900 \$**



Souffleur Dion S55 remis à neuf **3 500 \$**



SB TRANSACTION INC.

Spécialiste en consignation d'équipement

159, rue Proulx, Amqui, Québec G5J 3H4 • **418 629-5005**

Marc Sirois **418 631-3977**

Martin Blanchette **418 631-4024** (english contact)

publication@sbtransaction.com • www.sbtransaction.com



53 800 \$

Tracteur **Massey Ferguson** 2607 H, transmission mécanique 8x8 avec inverseur. Équipé de deux valves hydrauliques arrière et d'un chargeur frontal standard avec godet à attache rapide



42 500 \$

Ramasseuse de roches Houle RM80, 2022. Tablier de ramassage de 84 pouces, benne Hi-Dump pour déchargement direct dans une remorque. Équipée de pneus de flottaison et de feux de route



38 000 \$

Semoir semi-direct **John Deere** 750 avec 24 unités de semis espacées aux 7,5 po, pour une largeur de travail de 15 pi. Coffre à grain seulement. Disques et roulements de roues remplacés il y a 1 an



25 500 \$

Semis de précision **Guttler Green Master** 600 de 6 m : lame de nivellement, peignes de préparation du sol, semoir pneumatique avec pendillards idéal pour les engrais verts



16 000 \$

Boîte à ensilage **Badger** 1250, 16 pi, déchargement à gauche, toit complet, montée sur wagon 6 roues, 12 tonnes. Présentement remise



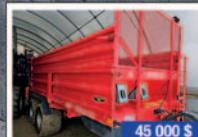
36 500 \$

Fourragère **New Holland** FP230, détecteur de métal (Metalalert III), cylindre d'ouverture sur la goulotte, attache de wagon Martin, essieu simple avec pneus de flottaison, nez à foin 27P à doigts rétractables



28 900 \$

Enrobeuse individuelle **Anderson** 680HS, 2020, entièrement automatique, cycle programmable, tensionneur 30 po, commandes à distance, moteur Honda avec démarreur, éjecteur de balle avec demi-tour possible



45 000 \$

Épandeur **SIP Orion** 120, batteurs verticaux à 2 phases, pont double, essieu tandem avec freins sur 4 roues, pneus 500/50-17



53 500 \$

Tracteur **Case IH** MXM190, 4 RM, 190 HP, 8 180, 2004, transmission PowerShift 18x6 avec inverseur, 4 valves arrière, PDF 540/1000 RPM, pneus arrière 520/85R42 + moyeux et jantes doubles (sans pneus)



18 900 \$

Semoir **Brillion** SS12, 12 pi, coffres à graines et brome avec agitateur, lumières de route, attelage 3 points



35 000 \$

Semoir **John Deere** 455, 35 pi, disques aux 6 po avec roues de tassage, semoir à 3 sections indépendantes débrayables électriquement depuis la cabine, coffre à grain et petite graine, bras marqueur de passage



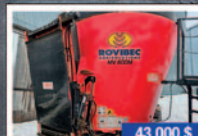
8 500 \$

Herse à disque **Wil-Rich** 650, offset, 10 pi, essieu simple avec roue, relevage hydraulique



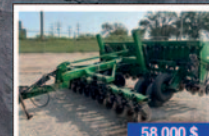
55 000 \$

Cultivateur **DM Air** 16 pi, profond de travail 12 po, contrôle hydraulique de la pression, disques de préparation du lit de semence, peigne de finition



43 000 \$

Mélangeur vertical **Rovibec** MV600M, 600 pi³, convoyeur long pour déchargement au chariot, commande près de la sortie, cellule de charge (sans écran), monté sur chariot double essieu avec roues jumelées



58 000 \$

Semoir **Great Plains** 1500 CPH, semi-direct, 15 pi, 26 rangs espacés de 7 po, roues de tassage 2 po, coffres à grains et petites graines, marqueurs de passage, disques avant pour semis direct. Peut être attelé au 3 points pour semis conventionnel



LES PNEUS

Yves Thériault

Pneus rechapés, usagés et neufs

819-379-PNEU (7638)

Gros et détail



Système d'arrosage avec dévidoir NEUF

799 \$

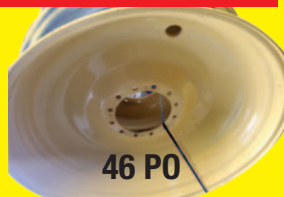
Nouveau
dépositaire
des pneus
agricoles
MICHELIN!



JANTES
NEUVES

Plusieurs jantes de roues pour pneus
24, 28, 30 po **NEUVES PSD**

Peut modifier le centre
des noix et cœur au besoin du client



46 PO

4 jantes de roues pour machine John Deere
neuve pour pneus 380-90R46 ou 14.9R46
SPÉCIAL LIQUIDATION 1 500 \$ CHAQUE



Teuil hydraulique

2 000 lb, usagé **750\$**



**GROS
SPÉCIAL
549\$**

455-55R22.5 pneus montés
sur roue agricole neuve (8 trous)

PNEUS AGRICOLES NEUFS

710-70R42, neuf 2 995\$

21L24, 12 plis, NEUFS
Pneus industriels **650\$**

1400-24 NEUFS, 12 plis
industriels **619\$**

Quantité
limitée



Prix sujets
à changements
sans préavis

SORTIE



160, rue Courteau, St-Maurice GOX 2X0

Pneus Continental neuf SPÉCIAL

455-70R24 • (14.9R24) • 380/85R24 **1 499\$**



Pneus pour roues doubles usagés

2X 480-80R50 (18.4R50) **725\$ ch.**



Plusieurs pneus usagés pour wagon

agricole ou camion lourd à partir de **149\$ ch.**

425-65R22.5 • 385-65R22.5 • 315-80R22.5 • 445-50R22.5



Pneus pour Bobcat neufs



31-15.50-16.5 **679\$ ch.** 10-16.5, 10 plis **249\$ ch.**



Pneu usagé monté sur jante 18 plis

Haute vitesse 16.5L16.1 445-50R22.5 **595\$ ch.**
11R22.5 à partir de **329\$ ch.**



**Très vaste choix
de chambres à air agricoles
en entrepôt**



www.pneusyvestheriault.com



www.equipementsgagnon.ca

101, boulevard Est, Maskinongé (route 138)

Tél. : 819 227-2245 (Yvon)

1 800 358-2245

Télé. : 819 227-3111

Yvon.gagnon@equipementsgagnon.ca



Tracteur **Kubota** BX25, 2012, transm.
hydrostatique, pneus agricoles,
chargeur et excavatrice



Tracteur **New Holland** Boomer 20,
2015, pneus à gazon,
transmission hydrostatique



Tracteur **Case** Farmall 60, 2009,
cabine, chargeur à l'avant
et excavatrice à l'arrière



Tracteur **Kioti** CX2510, 4 x 4, 124 h,
transmission à vitesses, chargeur
avant



Tracteur **Kioti** CK3510HC, 2018, 448 h,
hydro, pneus ind., 2 sorties d'huile,
heater, cabine deluxe, chargeur KL4030



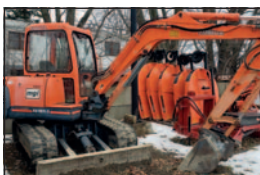
Débroussailluse latérale neuve
Woody, 6 pieds



Rotoculteur **MK Martin** RT606,
largeur 58 po, 6 coutures par rangée



Tracteur **Kioti** CK4010HB, 2020, 875 h,
4 x 4, hydrostatique, pneus industriels,
2 sorties d'huile, chargeur KL4030C



Excavatrice **Kubota** KX161-2
sur chenilles



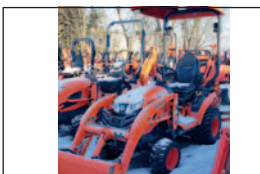
Tracteur **Kioti** DK5510MB, 2021, 113 h,
transm. manuelle 8 x 8, 2 s. d'huile, cab.
chargeur KL5520, pneus agricoles



Tracteur **John Deere** 3038, 2011,
1 098 h, pneus industriels,
2 sorties d'huile, chargeur avant



Tracteur **Massey Ferguson** GC1723E,
2019, pneus industriels,
chargeur avant



Tracteur **Kubota** BX23S, 2020,
chargeur avant, excavatrice,
souffleuse frontale



Tracteur **Massey Ferguson** 1528,
2005, 4 x 4, chargeur avant,
excavatrice, souffleuse frontale



Tracteur **Kioti** CK2610, 2022, 4 x 4,
cabine chauffée et climatisée,
chargeur avant

VENTE

SERVICE

PIÈCES

FINANCEMENT OFFERT



JCB



GROUPE
BOSSE
Depuis 1968

N°1 des tracteurs agricoles!

275, avenue Bossé, Montmagny (Québec) G5V 2P4
418 248-0944 • bosse-frere.com



1
8
7
0
6
2
5
AgriExtra juin 2025

Machinerie et équipements usagés



Chargeur télescopique
Manitou MT 733, 4 RM, 2021,
111 h **110 000 \$**



Chargeur articulé sur pneus
Wacker Neuson WL 95,
4 RM, 136 HP, 2023, 148 h
225 000 \$



Tracteur **JCB** 4CX 14HFA, 2019,
3 433 h,
165 000 \$



Chargeuse compacte **JCB**
320T, 2014, 4 509 h **60 000 \$**



Tracteur **John Deere** 8270R,
4 RM, 2020, 270 h
285 000 \$



Moissonneuse-batteuse **New Holland** FR9040, 4 RM, 395 HP,
2010, 2 874 h



Chariot télescopique **New Holland** LM935, 4 RM, 133 HP,
2017, 4 275 h **75 000 \$**



Tracteur **Case IH** Magnum 250,
4 RM, 250 HP, 2015, 2 963 h
190 000 \$



Tracteur **JCB** 4160,
4 RM, 160 HP, 2016, 4 789 h
115 000 \$



Tracteur **JCB** 8330, 4 RM,
335 HP, 2017, 5 374 h **195 000 \$**



Tracteur **Claas** ARION 960,
4 RM, 440 HP, 2019, 2,600 h
425 000 \$



Fourragère **Claas** Jaguar 840,
4 RM, 408 HP, 2006, 2022, 371 h,
4 395 h **195 000 \$**



Fourragère **John Deere** 8400 i,
4 RM, 2018, 1 018 h
650 000 \$



Fourragère **John Deere** 8300,
4 RM, 483 HP, 2018, 2 185 h
450 000 \$



Tracteur **Claas** Axion 930,
4 RM, 345 HP, 2023, 320 h
675 000 \$



Spécialiste en alimentation! Vente - Pièces - Service

Aussi offert chez
Martel Équipements,
affûteuse pour couteau
de mélangeur,
presse à balles rondes

Nouveau dépôt JAY LOR pièces et équipements à Dolbeau-Mistassini (Saguenay Lac St-Jean), contactez DICA Inc. 418 618-6684 (Simon-Pierre Ayotte)



Mélangeur
Valmétal V-mix 400 2.0,
2015, convoyeur
6 pi +8 pi, PTO 540,
balance WT 640XL

19 500 \$



Godet Trioliet Triomaster S300,
capacité de 4.1 m³, pour char-
geur industriel, poids vide
2 150 kg, capacité de charge
1 800-2 000 kg, chargeur poids
minimum requis 11 000 kg,
avec une capacité de levage
minimum de 8 500 kg,
avec attache ISO / Volvo inclus,
démonstration disponible

PRIX DÉMO : 40 000 \$



NOUVEAU REPRÉSENTANT

secteur Beauce
M. Éric Leboeuf
418 957-6127



Mélangeur **Suprême 600**,
PTO 1000, balance
Digistar EZ2000V, liner stainless
frais fait, tune-up complet fait,
prêt à fonctionner,
livraison inclus au Québec

18 000 \$



Chariot à ensilage
Vic 60, moteur Honda
9 hp, batteur RTM

PRIX DÉMO : 12 800 \$



Mélangeur **Trioliet Solomix**
2-2600, 2 portes de côté
et 1 arrière, transmission
2 vitesses électriques, PTO
1000 hp, tandem 8 roues,
2 vis, 10 couteaux par vis

PROMO 135 000 \$



WWW.MARTELEQUIPEMENTS.COM

info@martelequipements.com

Tél. : 819 260-3888 • Sans Frais 1 844-350-3348 • Cell. : 819 350-3348

257, route 161, St-Christophe d'Arthabaska (Québec) G6S 0K5



Spécialiste en alimentation!
Vente - Pièces - Service

Aussi offert chez
Martel Équipements,
affûteuse pour couteau
de mélangeur,
presse à balles rondes



**Plusieurs unités disponibles
pour démonstration**

SPÉCIALISTE DE L'ALIMENTATION

UNE GAMME DES PLUS COMPLÈTES

- Mélangeurs à vis verticales 7-52 m³
- Le plus grand choix de robots d'alimentation
- Mélangeuses automotrices
- Mélangeuses stationnaires

MARTEL EQUIPEMENTS AG. INC.
819 260-3888, DANIEL MARTEL

NOUVEAU SOUTIEN, VENTE, PIÈCE
SERVICE, SAGUENAY LAC ST-JEAN

DICA INC.
418 618-6684, SIMON PIERRE AYOTTE

Trioliet. Le meilleur mélange.



TRIO LIET.COM

Potamot crépu et impatiente glanduleuse... vous voyez de quoi il s'agit?



Catherine Dallaire
Agronome

Potamot crépu, hydrocharide grenouillette, impatiente glanduleuse ou dompte-venin noir... même si leurs noms prêtent à sourire, la situation est loin d'être comique lorsqu'on découvre l'une de ces plantes exotiques envahissantes sur sa propriété.

Ces espèces, très souvent introduites par l'activité humaine, proviennent de toutes les régions du globe. Elles représentent un véritable danger pour nos écosystèmes et nos cultures, en compétitionnant pour la lumière, l'eau et les nutriments, en introduisant des maladies et des parasites, voire en modifiant la composition du sol au détriment des espèces indigènes.

La prévention constitue la première ligne de défense contre ces dernières; il importe donc de rester attentif aux nouvelles plantes qui apparaissent dans vos champs et autour de votre propriété. Un repérage précoce facilite grandement leur gestion, puisqu'une fois installées, elles sont extrêmement difficiles à éliminer...

Pour vous aider à les identifier, le ministère de l'Environnement du Québec met à votre disposition **Sentinelle**, un outil de détection en ligne recensant plus de 65 espèces envahissantes. Vous y trouverez des descriptions de leurs principales caractéristiques, des photographies vous aidant à les reconnaître et même la possibilité de signaler vos observations.

Si vous croyez avoir identifié une espèce problématique, photographiez la plante suspecte, indiquez sa localisation et envoyez votre signale-

ment : vos données seront analysées par des experts et ensuite intégrées à la base de données **Sentinelle**. C'est seulement grâce à la vigilance et à la participation de la population que nous serons en mesure de bien protéger nos terres agricoles et nos milieux naturels.

Voici donc quelques espèces supplémentaires à ajouter à votre liste mentale : berce du Caucase, nerprun bourdaine et myriophylle à épis... de quoi briller lors de votre prochaine partie de Scrabble!



© Wikipédia | Potamot crépeuse



© Wikipédia | Impatiente glanduleuse

Cette rubrique est rendue possible grâce à l'appui de : **Produits AFC inc.**

Produits AFC inc. 600, rue Moëller, Granby (Parc Industriel) 450 372-6459 (Jour et soir) WWW.PRODUITS AFC.CA	
<p>Peigne de désherbage AFC (herse étrille) 4 ou 6 rangées de dents</p> <p>Herse étrille est l'outil idéal pour combattre les mauvaises herbes dans le soya, maïs et les autres cultures maraichères. Brise et aère le sol</p> <p>Sections flottantes de 5 pi, les dents de 16 po s'ajustent par section et peuvent s'accrocher en hauteur individuellement</p>	<p>Ex. : 18 pi, 5 rangées 3 960\$ Herse à finir AFC (à pointe rigide)</p> <p>L'outil idéal pour briser les mottes de terre, niveler et préparer le lit de semences.</p> <p>Remplace la herse à rouleaux et nécessite moins d'entretien, surtout en terrain rocheux, largeur de la herse selon vos besoins</p>
<p>5 pi 20 pi repliable 30 pi repliable (6 rangées)</p> <p>2 390\$ 8 490\$ 11 950\$</p>	<p>Chaines d'écureur (Idéal) fait d'acier Canadien gradé depuis 32 ans</p> <p>1645\$ par pied</p>

Une idée d'AgriExtra

Solanacées : quand une bactérie s'installe sans prévenir

Catherine Dallaire
Agronome

Le chancre bactérien de la tomate figure parmi les maladies les plus redoutées des producteurs et productrices du Québec, en particulier en cultures en serre. La saison dernière, sa présence a été remarquée. Les conditions chaudes et humides de la haute saison ont coïncidé avec une vague de signalements touchant de nombreuses régions du Québec.

Le chancre bactérien est une infection redoutable aux conséquences économiques sérieuses. Il suffit d'une petite blessure ou d'une ouverture naturelle pour que la bactérie pénètre le plant, s'installe dans son système vasculaire, puis s'y propage. Elle passe aisément d'un plant à l'autre; un seul individu infecté nécessite l'arrachage de nombreux plants voisins. Et une fois dans le sol, dans les débris végétaux ou sur les équipements, elle peut y survivre plusieurs années. Autrement dit, une fois installée, cette bactérie n'a plus aucune intention de repartir.

Des pistes de solutions

Un projet de recherche de l'Université Laval a récemment exploré le potentiel des extraits de feuilles d'érable à sucre pour leurs effets antibactériens contre le chancre bactérien de la tomate. La géraniine, un composé phénolique se trouvant dans certaines plantes, dont l'érable à sucre, limiterait le dé-



© Wikipédia | Chancre bactérien de la tomate

veloppement des bactéries en altérant leurs parois cellulaires. Les applications foliaires, à certaines concentrations spécifiques, auraient montré moins de fruits présentant des lésions, tant en nombre qu'en taille. Bien que prometteurs, ces résultats doivent traverser d'autres essais, surtout sous les conditions de champs, où des éléments comme la pluie pourraient en modifier les effets.

Compte tenu du peu d'options disponibles pour lutter contre les maladies bactériennes, toute piste prometteuse est la bienvenue, tout particulièrement lorsqu'elle découle de l'ingéniosité de nos chercheurs et chercheuses, et qu'elle met en valeur un symbole aussi emblématique que l'érable. Un véritable hommage à notre patrimoine naturel!

Sources:

Réseau d'avertissement phytosanitaire. (2024). Agriréseau. <https://www.agrireseau.net/documents/114020/>
Valérie Tremblay. (2023). Évaluation du potentiel de pulvérisation d'extraits de feuille d'érables à sucre pour ses effets antibactériens contre le chancre bactérien de la tomate. Université Laval. <https://corpus.ulaval.ca/entities/publication/2b4639ee-b314-4b14-a2bb-c7ea59f4ea95>
« Feuilles d'érable antibactériennes ». (diffusé en 2023). La Semaine Verte, CBC, Radio-Canada. <https://ici.radio-canada.ca/info>

Cette rubrique est rendue possible grâce à l'appui de : **Structures d'acier VIP**

MANUFACTURIER DE BÂTIMENT D'ACIER

150, 13^e Rang, St-Nazaire d'Acton (Québec) ♦ 1 866 392-2689 ♦ aciervip.com

STRUCTURES
D'ACIER
V.I.P.

♦ MÉTAUX OUVRÉS

♦ STRUCTURE D'ACIER



Aciervip Structures

♦ PIEUX VISSÉS

♦ MEZZANINE

♦ PLANS D'INGÉNIEUR

♦ TABLE AU PLASMA



Constructions Tonaxeli inc
819 392-2689

Entreprises Michel Guévin inc.
450 783-6662

Stéphane Gagnon Constructions
418 492-2306



Tracteur **Kioti** DK45SE, 2007, 4 RM, 45 HP, 1 750 h, transmission hydrostatique, chargeur avant, retro-caveuse, pneus agricoles.



Tracteur **Kioti** DK6010, 4RM, 60 hp, 2021, 100 h, cabine, chargeur, trans. hydrostatique, pneus industriels, photo à titre indicatif



Tracteur **Kioti** DK35, 2004, 3 500 h, 35 hp, 4 RM, chargeur avant, transmission 12x12, 2 sorties huile doubles, pneus agricoles, en très bonne condition



Tracteur **Kioti** DK5310SE HST, 2021, 4 RM, seulement 87 h, chargeur **Kioti** KL5521C



Tracteur **New Holland** TM175, 2004, 4 200 h, 175 HP, cabine, grappe avant 8-14, transmission powershift, excellente condition

**PLUSIEURS
EN STOCK!**



Maintenant offert débroussailluses déportables **Awon** SFM de type à fleaux, à prix abordables offert en 4, 4.5, 5, 6, 7 et 8 pi

NOUVEAU



Tracteur à gazon zero-turn **Gravelly** ZT-HD52, 2023, 284 h, 2 RM, moteur Kohler 25 HP, 52 po, ensemble de déchiqueteur inclus, balance de garantie, comme neuf



Dépositaire des chariots élévateurs **Maximal** et **TEU**, moteur diesel, propane et électrique, plusieurs modèles de différentes versions PSD

**AUSSI MODÈLE
FX40
EN STOCK**



Treuil **Wallenstein** FX110S neuf, 2023, capacité de traction de 11 000 lb, pour tracteur de 50 à 90 HP, longueur de câble 165 pi, pour plus de détails visitez www.wallensteinequipment.com, prix réduit



Pulvérisateur **MS** T500, 500 gallons, avec rampe, contactez-nous pour plus d'informations



Tracteur à pelouse **Gravelly** HD60, moteur 2 cylindres Kohler 26 HP, en très bonne condition



Tracteur **Gravelly** ProTurn 152 zero-turn commercial, 2RM, 2018, 880 h, moteur 23 hp, 52 po.

L'ensevelissement, principale cause des décès dans les silos à grains



agrilog

Mathieu Phaneuf
Président & expert en séchage
et entreposage des grains

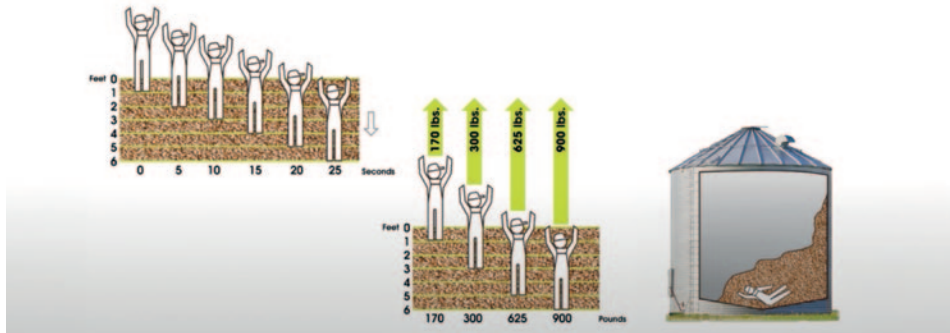
Parmi les nombreux risques pour la santé et la sécurité, le principal risque de décès est sans contredit l'ensevelissement. Celui-ci peut se produire de trois façons :

- Lors de la vidange d'un silo de grains
- Après la vidange, lorsqu'il y a formation d'un pont de grains
- Lors de la chute d'un mur de grains

Pendant la vidange d'un silo, un effet de sable mouvant se crée au centre du silo. En seulement **15 secondes**, une personne sera entraînée, ensevelie et pourrait mourir. Sachez que vous avez environ trois secondes pour réagir et éviter un tel risque!

Ensevelissement - Temps et effet

Les risques de ponts de grains se créent principalement lorsque le grain n'est pas entreposé adéquatement. Par exemple, ventiler son grain dans de mauvaises conditions augmentera l'humidité du grain. La **réhydratation du grain** au-dessus du silo le fera gonfler, augmentera sa compaction et durcira la couche supérieure du grain



de votre silo. Une fois que ce phénomène s'est produit, le grain restera en place lors de la vidange. De plus, si une personne s'aventure dans le silo, l'ensevelissement sera inévitable.

Lorsque le grain forme des colonnes ou un mur, la chute de ceux-ci est extrêmement dangereuse! Bien qu'en apparence inoffensifs, quelques pouces de grains suffisent pour vous couvrir et vous empêcher de vous relever. Pire encore, dans sa chute, la masse de grain vous projettera au sol, vous assommant et vous empêchant de vous relever. Des incidents de ce genre ont déjà été recensés au Québec et le sont malheureusement encore. Lors du décès l'an dernier de l'ancien président de l'UPA-Estrie, François Bourassa, les secouristes ont rapporté que le travailleur décédé n'était recouvert que d'un peu plus d'un pied de grains.

Pour réduire l'ensemble des risques, la formation des employés sur les dangers spécifiques autour des silos est cruciale. Gardez en tête que les bonnes pratiques de séchage et d'entreposage peuvent réduire grandement votre exposition aux risques.

Avant que le danger ne vous rattrape, mettez en place des procédures de sécurité claires pour protéger efficacement toutes les personnes qui visitent votre centre de grains.

Vous voulez en savoir plus sur les différents risques entourant les silos à grains ?

Poursuivez votre lecture
sur le blogue d'agrilog.



Avantages Lambton

Fiabilité de l'expérience :

Basée en Ontario depuis 1965, Lambton a toute l'expertise pour produire des équipements adaptés aux conditions de manutention du Canada

Disponibilité d'une gamme complète pour la manutention :

- Élévateurs à godets
- Convoyeurs à raclettes
- Canons à grain
- Système de distribution « Chain loop »

40, boulevard Patrick,
Drummondville (Québec) J2E 0B1

Tél. : 819 478-2482
info@yperreault.com

Demandez votre soumission en scannant ce code QR

Visitez notre tout nouveau site web : www.yperreault.com

Profitez de notre service d'installation avec des équipes supervisées, formées et efficaces



134 000 \$

SUPER RABAIS : 134 000 \$

Semoir Case Precision disk 500T, 2014, 30 pi, balance, Isobus, ~~149 000 \$~~ **134 000 \$**



189 000 \$

Tracteur John Deere 8310R, 2014, IVT, 5690 h, suspension avant, 40 km/h, pompe 60 gpm, écran 7 po, 22 pesées avant, roues doubles **189 000 \$**



194 000 \$

Tracteur John Deere 9420R, 2018, 6 373 h, PTO, Powershift, roues doubles, 710/70R42, 4 SCV, Green Star ready, écran 4600 **194 000 \$**



85 000 \$

Doubleur d'andain Kuhn MergeMaxx MM700, 24 pi, très propre **85 000 \$**



62 500 \$

Doubleur d'andain H&S TFM2130, 2013, tri-flex 30 pi continu (3X10 pi), système auto lube ~~75 000 \$~~ **62 500 \$**



65 000 \$

Andainneur Kuhn MergeMaxx 900, 2014, 9 m, contrôle **PROMOTION 65 000 \$**



29 500 \$

Transbordeur / Seed Tender Par-Kan 4Pack, 4 boîtes Pro-Box, balance, moteur Honda **29 500 \$**



18 900 \$

Peigne Einböck Aerostar 900, 30 pi repliables 6 sections, 2015, pression ajustable hydraulique, très propre **18 900 \$**



18 900 \$

Sarcleur Einböck Chopstar EMS, 6 rangs, 2019, repliable, doigts Krest, protecteurs de plants, très propre **18 900 \$**



59 000 \$

Planteur Case IH 1240, 2011, 25 rangs aux 19 po, repliable en 4 sections, pression pneumatique, marqueurs, pompe PTO avec radiateur **59 000 \$**



37 900 \$

Planteur JD 1755, 6 rangs, semis direct, vacuum, moniteur track 250, springs HD, tasses résidus flottant, proshaft, vis d'engrais, prêt pour la saison **37 900 \$**



139 000 \$

Planteur John Deere 1790 CCS, 2013, 16/32, tasses résidus, clutch électriques, pro-shaft, pression pneumatique active, marqueurs, isobus **139 000 \$**



79 000 \$

Planteur Case IH 1255, 2014, 16 rangs, clutch électrique, tasses résidus, pression pneumatique, engrais liquide sans réservoir, isoBUS, marqueurs **79 000 \$**



49 000 \$

Planteur Case IH 1250, 2009, 16 rangs, clutch à air, tasses résidus, pression pneumatique, pop. Hydraulique, PRO-600, marqueurs **49 000 \$**



36 500 \$

Ramasse-roches S.Houle RM8090 RockMonster, panier de 80 po de largeur **36 500 \$**



49 000\$

Déchaumeuse Lemken Rubin 9/500KUA, 5 m (17 pi), disques neufs, rouleau 540/400, très propre **49 000 \$**



89 000 \$

Déchaumeuse Lemken Heliodor 9, porte-outils Gigant 10, 2019, 8 m, rouleau double, ajustement hydraulique **89 000 \$**



55 000 \$

Déchaumeuse Lemken Heliodor 9 KA/700, 2018, 7 m, rouleaux Flex ring **55 000 \$**



Tracteur Case IH Farmall 110V, 2019, 2 054 h, air clim., 3 points, PTO, 2 sorties d'huile



MF 8732S Dyna-VT, 2018, 6 902 h, susp. avant et cab., 50 km/h, hydraul. avant, 3 pts arrière hydraul., pneus arr. 710/75R42 neufs, Fieldstar 5, joystick, 540/1000 **PROMOTION 159 000\$**



Tracteur John Deere 5100R, 2017, 3 128 h, chargeur 540R, transm. CommandQuad, reverse au volant, suspension sur la cabine, 2 sorties d'huile, 480/70R34



Mini chargeur / Skid Steer JCB Robot 185, 1999, 2 000 h, 2 vitesses, sortie AUX, bucket, cabine semi fermée



Tracteur Ford / New Holland 9280, 9 183 h, 3 points, PTO, 4 sorties d'huile, pneus 20.8R38, Quadra-Sync 12 vitesses



Tracteur John Deere 5083E Limited, 2011, 1 387 h, chargeur 553, 2 sorties, transmission 12F/12R, inverseur gauche au volant **59 900 \$**



Hache-coton John Deere 115, kit de transport



Hache-coton John Deere 520 High Speed, kit de transport



Doubleur d'andain Kuhn MM300 Merge Maxx, rallonge hydraulique, avec moniteur, pompe PTO



Chopper à maïs John Deere 520 20 pi, 248 couteaux / 124 paires, Relevage hydraulique, 4 roues, kit de transport manuel **26 900 \$**



Transbordeur / Seed Tender Meridian Friesen 240RT, toile et balance



Seed Tender Norwood SS290, avec manette sans-fil, **26 900 \$**



Chopper Besler 71230, 12 rangs repliable, avec herse de finition



Chopper à maïs Loftness 180SH, 4 roues, 15 pi, trainés, très bons couteaux



Chopper à maïs John Deere 120, 4 roues, kit de transport



Rouleau ACE RO 306 HD, 30 pi, repliable en 3 sections, drum 30 po, 3/8 d'épaisseur, attachement 2 points, neuf **44 900 \$**



Rouleau Brillion X108, 27 pi, en fonte, prêt à travailler



Rouleuse à grain Automatic Roller Mill ATG1820A



Boîte à ensilage Miller Pro 5200, 22.5 pi, décharge en arrière seulement



Boîte à ensilage Dion 1018SE, 18 pi, wagon 6 roues



Charrue réversible Kverneland PB115, 5 versoirs, disques



Doubleur d'andain Miller Pro (oxbo) Avalanche 310, control, 30 pi de pick-up en 3 sections, très propre **PROMOTION 55 000 \$**



Doubleur d'andain H&S HSM9, 9 pi de pick-up, hydra swing, moteur hydraulique, dents de plastique, extension de 2 pi



Doubleur d'andain H&S HSM12, extension hydraulique, rouleau devant tapis, très propre



Doubleur d'andain Kuhn Merge Maxx 300, pompe PTO



Charrue réversible Overum Vari Flex EX, 2017, ajustable Hydraulique, déclencheurs hydrauliques, comme neuve à labouré 100 acres



Charrue réversible Kverneland PX115, 10 versoirs, 20 roulettes, sur buggy, peut labourer sur la planche **35 000 \$**



Charrue réversible Kuhn Multi-Master 152, 3 versoirs, disques, déclencheurs hydrauliques, ajustable à boulon



Rouleau émotteur double John Deere 970, 2010, avec pattes en S au centre, 28 pi



Rouleau Brillion XL144, 32 pi, en acier, prêt à partir **27 500 \$**

LE PLUS GROS INVENTAIRE DE MACHINERIES USAGÉES À UN SEUL ENDROIT

www.machinerieycvincent.com • Service offered in English



Arroseuse Hardi Commander 4400, 120 pi, roues doubles, auto-boom à roues, 6 sections, moniteurs, disques neuf **39 000 \$**



Arroseuse Hardi Ranger 2000, 2017, 60 pi, 4 sections, moniteur AgLeader Versus avec antenne GPS, réservoir de prémélange, réservoir de rinçage, jet multiple



Arroseuse Hardi Navigator 3500, 2012, tank prémélange, 90 pi, pompe hydraulique, 5 sections



Arroseuse Hardi Navigator 4000, 1200 gallons, 90 pi, 4 sections, HC5500, réservoir de rinçage, jet multiple



Arroseuse Hardi Navigator 3000, 800 gallons, 66 pi de rampe, 4 sections, réservoir de prémélange, moniteur Hardi HC5500, essieu ajustable



Arroseuse Hardi Mega 350, 3 points, 60 pi, 350 gallons, pompe et système Raven, 3 sections, prémélange tank



Arroseuse Hardi Navigator 4000, Eagle SPC - DualFold 90/60 pi, 6 sections, prémélange, réservoir de rinçage, moniteurs Hardi, pompe PTO, jet multiple, essieux ajustables



Arroseuse Hardi Ranger 2000, 60 pi, essieu ajustable, moniteur HC5500, réservoir de prémélange



Arroseuse Hardi Navigator 3500, 1000 gallons, 60 pi, moniteur Hardi, 3 sections, jets multiples, réservoir de prémélange



Arroseuse John Deere 4720, 90 pi, jets multiples, 1 656 h d'arrosage, 4084 h moteur, suspension pneumatique, essieux ajustables hydrauliques **75 000 \$**



Chisel Landoll 2210, 9 pattes, disques avant et arrière, tandem



Chisel John Deere 714, 13 pattes, disques avant droits hydrauliques, tandem, dents de finition



Chisel Sunflower 4211, 21 pi, 17 pattes repliables, disques avant hydrauliques, disques neufs, dents de finition



Chisel John Deere 714, 17 pattes, repliable, disques avant hydraulique, tandem, 3 rangées de peigne, roues de profondeurs **42 500 \$**



Chisel Sunflower 4213, 11 pattes, disques avant hydrauliques, tandem



Convoyeur Cruste Buster Speed King DOP16, moteur électrique 7.5 hp / 3 phases, Convoyeur de 16 po, 20 pi de convoyeur **9 900 \$**



Chisel Landoll 2210-15, 2015, 15 pattes avec disques arrières repliables **45 000 \$**



Chisel John Deere 712, 19 pattes, disques concaves, roues simple



Gratte panier / Lame Industries America160R, 16 pi, neuve



Chisel Sunflower 4510-11, 11 pattes, disques concave avant et arrière



Chisel John Deere 714, 9 pattes, disques droits, ajustables hydrauliques



Chisel Kuhn Krause 4800-11, 11 pattes, finition 5 rangée pick-tooth Remlinger, tandem, comme neuf **39 000 \$**



Chisel Sunflower 4212, 13 pattes, disques avant hydraulique, tandem, finition de pick-tooth



Chisel Wil Rich 4411, cutter chisel, 7 pattes, disques avant hydraulique sur rock flex, pointe neuve, très propre



Chisel Kuhn 4800, 9 pattes, disques droits, relevage hydraulique, tandem, très propre



Chisel Sunflower 4212, 9 pattes, disques avant hydraulique, tandem, très propre



Chisel John Deere 714, 17 pattes, repliable, disques avant droit, tandem, pointes neuves **40 000 \$**



Chisel Sunflower 4530-19, 19 pattes repliable, avec disques avant et arrière **57 000 \$**



Chisel Landoll 2110-9, 9 pattes, disques droits avant, rouleaux de finition chopper, tandem **39 900 \$**



Chisel John Deere 714, 9 pattes, disques droits, relevage hydraulique, pointes neuves

Des erreurs d'impression peuvent survenir dans le texte et/ou les prix
L'information auprès du concessionnaire demeure la version officielle



MACHINERIE YVON ET CLAUDE VINCENT

1305, route 122
St-Edmond-de-Grantham (Québec) J0C 1K0

Sortie 170 de l'autoroute 20, direction Sorel

Tél. : 819 395-4624 | 819 395-5142 | mach@ycvincent.com



Batteuse John Deere 9650, 3806/5551 h, contour master, roues doubles 520/85R42 **34 000 \$**



Batteuse New Holland TR99, 2000, 3 951/2 739 h, capteur humidité et rendement, 2 RM, roues doubles 18.4R42, 280 hp, big top **39 000 \$**



Batteuse New Holland TR99, 2001, 3 606/5 122 h, 2 RM, roues doubles 18.4R42 **35 000 \$**



Batteuse John Deere 9500, 3839/5546 h, roues double 18.4 R38, épandeur de paille, **45 000 \$**



Batteuse Case IH 7130, 2013, 1995/2798 h, roues doubles 520/85/R42, big top électrique, field tracker, PRO700 avec antenne GPS **135 000 \$**



Table à soya à tapis John Deere 640FD, 2013, hydraflex, 2 faux **69 000 \$**



Nez à maïs Geringhoff rotadisc, 6 rangs, adapteur case, deck plate ajustable hydraulique, stalk stompers, très propre



Nez à maïs Capello Quasar 830, 2011, 8 rangs, chopper, capteur de hauteur, attache-ment John Deere **33 000 \$**



Table à tapis Case / Macdon 2062, 36 pi, 2007 single point CNH, très propre, **28 500 \$**



Table à tapis John Deere 635FD, 2014, flip-over, single point **69 000 \$**



Table à soya Case IH 3020, 2011, 35 pi **28 000 \$**



Nez à maïs Case IH 2612, 2005, deck plate ajustable hydraulique, était sur une 2388



Table à soya John Deere 630F, 2003, 30 pi, reel à l'air (soufflerie), single point



Nez John Deere 893, 8 rangs



Table à soya draper Case IH 3162, 2014, 40 pi, single point, double **39 000 \$**



Table à soya John Deere 922, PTO, avancement et hauteur hydraulique **8 500 \$**



Nez à maïs Case IH 2612, 2010 **26 000 \$**



Table à soya New Holland 740C, 2003, 30 pi, reel flip over, single point



Nez à maïs John Deere 612C Stalkmaster, 2013, débriège rang par rang, 2 stalk stompers, capteur de rang, capteur de hauteur **65 000 \$**



Table à soya Case IH 1020, 30 pi, avec reel à air Cray (en avant)



Table à soya New Holland 740CF, 2011, très propre



Nez à maïs John Deere 608C, 2015, Stalkmaster, couteaux débrayable, capteur de rang et capteur de hauteur **65 000 \$**



Broyeur forestier FAE 140/U/DT, 2009, PTO, en bonne condition



Nez à maïs Case IH 3408, 2009, chaînes Yield360 (balai), stalk stomper.



Nez à maïs Geringhoff Rotadisc 12 rangs, 2007, très propre **27 000 \$**



Table à soya Geringhoff Truflex Razor, 2016, 40 pi, reel en 3 sections, roues de flottaison, attachement John Deere, moniteur Geringhoff



Table à soya John Deere 620F, hydraflex, PTO, single point



Nez à maïs Geringhoff RD630, 2006, avec batteurs hydrauliques, attache CNH, Headsight, chopper.



Table à soya Case 1020, 25 pi, très propre



Table à soya New Holland 73C, 25 pi, reel à l'air (soufflerie), était sur une TR99

Des erreurs d'impression peuvent survenir dans le texte et/ou les prix
L'information auprès du concessionnaire demeure la version officielle

LE PLUS GROS INVENTAIRE DE MACHINERIES USAGÉES À UN SEUL ENDROIT

www.machinerieyvincent.com • Service offered in English



Cultivateur Case IH Tigermate 2, 45 pieds, finition picktooth + rouleaux, 2017



Cultivateur Case 4300, 24 pi, grosses dents, 3 rangées de peignes, tandem dans la base et les ailes



Cultivateur Combo John Deere 726, 21 pi, finition 5 rangée de peignes



AgBag Tunnel Ag Bagger G6000, environ 170 pi de câble



Table à soya John Deere 625F Hydraflex, 25 pi



Mélangeur Kongskilde VM14-2 SL, 2015, 2 vis, cellule de balance (sans l'écran), 14 m³, NEUF 33 500 \$



Cultivateur John Deere 980, 30 pi, tandem, rouleaux doubles Jobber



Cultivateur Case Tigermate II, 48 pi, roues de profondeur avant, 5 rangées de herse



Cultivateur Case Tigermate II, 31 pi, 3 rangées de peignes, roues de profondeurs avant



Sarcler Case IH 1830, 16 rangs, disques stabilisateurs et roues de profondeurs



Boîte à ensilage H&S HD 7+4, 20 pi, combo, décharge à droite et à l'arrière



Boîte à ensilage Meyer 500TSS, 18 pi, wagon tandem, toit



Nez à maïs Geringhoff RD830, 2012 rotadisc, vis aux extrémités, reel à palette hydraulique, fit CNH, reconditionné système rotadisc refait à neuf, chaînes neuves, très propre 59 000 \$



Nez à maïs John Deere 608C Stalkmaster, 2013, ferme rang par rang, capteur de rang et de hauteur, avec vis hydraul. aux extrémités, stalkstompers



Nez à maïs GRECAV 2008, 8 rangs chopper (2 rangs sans chopper), repliable, fit sur JD, single point, vis aux extrémités, capteur de hauteur 21 500 \$



Nez à maïs Geringhoff RD830 XL-Elite Rota-Disc, 2014, attachement John Deere 45 000 \$



Herse Turbo Case True Tandem 330, 25 pi, rock flex, gros shaft, rouleau de finition



Combo John Deere 2720, 2014, 7 pattes, rouleaux chopper arrière 35 000 \$



Table à soya draper John Deere 640FD Hydraflex, 2013, flip-over, single point, capteur de hauteur pour le petit grain 65 000 \$



Nez à maïs Fantini L03, 2012, 6 rangs, chopper, provenant d'une JD série 50



Combo Landoll 2410-6-24, 2012, 6 pattes aux 24 po, 2 rangées de disques concaves avant, 3 rangées de peignes arrière, tandem 38 500 \$



Herse à disques Krause 19, 23.5 pi, rock flex



Combo Case IH 730B, 7 pattes sous-soleuses disques avant et arrière repliable hydraulique



Combo Case IH MRX690, 7 pattes, disques avant et arrière, relevage hydraulique



Combo Landoll 2410, 9 pattes aux 24 po, disques double concaves avant, peignes et rouleau arrière 39 500 \$



Combo Case IH 870, 2014, 9 pattes, espacement aux 24 po, disques niveleur et rouleaux arrière 59 000 \$



Herse vertical Salford 570RTS, 30 pi, avec peignes rouleaux arrière



Herse à disques JD 2623VT, 2013, 30 pi de large, disques 22 po, rouleaux arrière pression hydraulique, disques et bearings neufs (500 acres) 55 000 \$



Herse à disques vertical Kuhn Krause Excelsior 8005-30, 2017, 30 pi, disques ajustables hydrauliques de 1 à 50, star wheel hydraul. et rouleau, hitch arrière, très propre 89 000 \$



Nez à maïs Case IH 2608, 2009, chopper, avec vis hydraulique aux extrémités

Des erreurs d'impression peuvent survenir dans le texte et/ou les prix
L'information auprès du concessionnaire demeure la version officielle



Semoir John Deere 1560, 15 pi, reconditionné, sabot de 1590, possibilité d'ajouter boîte à mils et marqueur, hitch au choix, plusieurs offerts



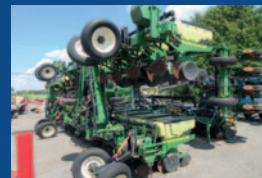
Planteur John Deere 1710, 16 rangs, 22 po, 3 points, wheel assists, marqueurs, Track-250, 3 bu, tasse-résidus, vacuum, drive hydraulique



Semoir Case 5400, 20 pi, boîte à mil, marqueurs, roues plombeuses



Semoir Great Plains 1510, boîte à mil, 15 pi, cart CPH semis direct disques neuf



Planteur John Deere 1720, 16 rgs, boîtes 3 minots, moniteur 20-20 et eSet meters, tasses résidus, wheel assists, vacuum, roues billons, ferme en 3 sections



Semoir Great Plains 1300, 26 unités aux 6 po, boîte à mils, roues plombeuse, pneus marqueurs



Planteur White 6100, 6 rangs, semis direct, disques d'engrais yetter, tasses résidus, engrais sec, marqueurs



Planteur White 8100, 12 rangs, repliable, boîtes longue 3 minots, pas d'engrais, marqueurs, disques opener



Planteur Case 950, 11 rangs aux 15 po



Planteur Kuhn Maxima, 12 rangs, engrais sec LADS FP 6000H (roues triples), disques d'engrais, tasses résidus, moniteur



Semoir Great Plains 1210, boîte à mil, 12 pi, cart CPH semis direct, très propre



Planteur White 8772, 12 rangs stackfold, semis direct, Spring HD, tasses résidus, marqueurs, boîte 3 bu, moniteur



Semoir John Deere 455, 25 pi, disques comme neufs, roues plombeuses, boîte à mil



Semoir Sunflower 9433, 30 pi, 3 sections



Semoir Case 6300, 14 pi, espacement au 6 pouces, boîte à mils



Semoir John Deere 1990CCS, 40 pi, espacement au 15 po, isobus, balance (sans écran), très propre 79 000 \$



Semoir Great Plains 1300, 4400 acres, espacement 7.5 po, engrais sec



Planteur John Deere 1780 conservation, 8 rangs, semis direct, rehausse et vis d'engrais, tasses résidus, marqueurs, moniteur



Semoir Case 5400, 15 pi, boîte à mil, roues plombeuses



Semoir Case 5300, 12 pi, roues plombeuses, boîte à mil, disques neufs, très propre



Planteur White 8106, 6 rangs, engrais pop-up (démarrateur), marqueurs



Semoir Great Plains 3S3000, 30 pi, 3 sections, roues plombeuses 39 000 \$



Planteur semi-direct Case 1200, 8 rangs, engrais sec, vis et rehausse d'engrais, no-till, disques Ausherman, marqueur, moniteur



Planteur John Deere 7240, 8/15, vacuum, boîtes 3 bu, marqueurs, disques opener, engrais liquide avec disques d'engrais simple, moniteur Trak-250



Semoir John Deere 1590, 15 pi, reconditionné, hitch au choix, pneu de flottaison 59 000 \$



Semoir Sunflower 9413-15 avec cart de transport, boîte à mil, disques neuf, seulement 3261 acres, très propre



Planteur JD 1750 conservation, 8 rangs, rehausse et vis d'engrais, semis direct, disques simples, disques opener, marqueurs, moniteurs



Semoir Sunflower 9412-15, 15 pi, marqueurs, semi-direct (no-till) cart disponible



Semoir Great Plains 2010P, avec distributeur de précision



Planteur Monosem NG+3, 12 rangs stack-fold, wheel assists, marqueurs, 3 clutch 16 500 \$

LE PLUS GROS INVENTAIRE DE MACHINERIES USAGÉES À UN SEUL ENDROIT

www.machinerieyvincent.com • Service offered in English



Semoir John Deere 1520, 15 pi, espacement aux 7.5 po, boîte à mils, marqueurs, vis de chargement, roues plumbeuses 4 po



Semoir Case 5400, 15 pi, marqueur, semis direct (no-till), cart Case 5000 avec disques



Semoir Sunflower 9530, 30 pi, 3 sections, roues plumbeuses, marqueurs, attelage 2 points



Planteur John Deere 1760 MaxEmerge Plus, 12 rangs, engrais liquide, marqueurs, rowcleaners + disc opener, springs HD, moniteur track 250



Semoir John Deere 750, 15 pi, reconditionné

Plusieurs en inventaire!



Planteur John Deere 7000, 8 rangs, engrais sec, rehausse et vis d'engrais, kit de transport, moniteur



Semoir Landoll 5211, 15 pi, 2020, espacement au 7.5 po, pression pneumatique, roues plumbeuses, 3 points (portée), seulement 750 acres **49 000 \$**



Semoir Case 5500, 30 pi, roues plumbeuse, marqueurs



Semoir John Deere 1560, 20 pi, reconditionnée, avec sabots de 1590, pneus de flottaison, cellules de balance (sans écran)



Semoir John Deere 1530, 15 pi, aux 15 po, unité de planteur à semence, écran Dickey, marqueurs, balance



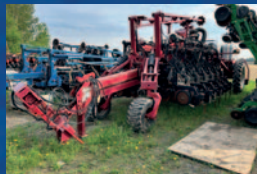
Planteur John Deere 1700 conservation, 8 rangs, rehausse et vis d'engrais, disques d'engrais simple, kit de transport, marqueur, moniteur



Planteur Case IH Cyclo 955, 16 rangs aux 15 po, marqueurs, moniteur



Planteur White 6100, 8 rangs repliables, engrais sec, semis direct, disques d'engrais Yetter, tasses résidus, marqueur, moniteur



Planteur Case IH (GreatPlains) 1225AFF, 12 rangs twin-rows (rang jumelé), air-pro, marqueurs, clutch à l'air, tasse-résidus/disc opener, engrais liquide popup avec réservoir, **59 900\$**



Planteur Great Plains 3PYPA-3115, stack fold, 31 rangs aux 15 po, avec cart pour la semence, écran Dickey John IntelliAg **49 000\$**



Planteur John Deere 1790CCS, 16/31, MaxEmerge XP, pression pneumatique, clutch à l'air, 20/20 precision planting, marqueur nouveau prix **59 000 \$**



Planteur New Holland SP480, 8 rangs, clutch gauche/droite, pression pneumatique, pompe PTO avec radiateur, engrais sec, rehausse et vis d'engrais, marqueurs



Semoir Sunflower 9421-30, 30 pi en 2 sections, marqueurs, roues plumbeuses **49 900\$**



Planteur Kinze 3500, 8 rgs pivot, engrais sec, vis de chargement, engrais liquide, 16 disques engrais no-till, pression pneumatique, Agleader SureDrive (moteur élec.), vacuum, marqueurs, **79 000 \$**



Planteur John Deere 7240, 6/11, vacuum, trak-250, disc openers, pression d'unité 4 springs



Planteur Kinze 2500, 8 rgs pivot, engrais liquide, marqueurs, tasse résidus, moniteur KPM3000 **-35-000-\$** Tel quel



Planteur White 8200, 8 rangs, 6 rangs twin rows (36 po), 3 points, vacuum, pression pneumatique, population hydraulique, kit engrais liquide



Planteur John Deere 1790, 16/31, pression pneumatique, disques opener, pro-shaft, distributeur precision planting Eset, Vacuum, moniteur JD Track 350 **69 000 \$**



Planteur John Deere 1750 conservation, 8 rangs, engrais granulaire, boîtes 3 bu., disques d'engrais simple, marqueurs, vacuum, spring pression HD



Planteur John Deere 7200 Conservation, 8 rangs, engrais liquide, no-till, vacuum, disc opener + row cleaners, marqueurs, moniteur trak 250



Semoir Sunflower 9432, 40 pi, 3 sections, engrais liquide, roues plumbeuses, 2 points



Planteur John Deere 1705, 2015, 6 rangs twin rows (36 po), 3 points, vacuum, pression pneumatique, population hydraulique, kit engrais liquide



Planteur John Deere 1770, 12 rangs, engrais liquide, HD Spring, disques doubles, moniteur track 250



Planteur White 8180, 16 rangs, tasses résidus, engrais sec, rehausse et vis d'engrais, boîte 3 boisseaux, pompe PTO, moniteur



Planteur John Deere 7240, 8/15, vacuum, boîtes 3 bu., marqueurs, disques opener

Des erreurs d'impression peuvent survenir dans le texte et/ou les prix
L'information auprès du concessionnaire demeure la version officielle



Planteur John Deere 7000, 6 rangs, 3 points (porté), marqueurs, moniteur



Planteur White 8180, 16 rangs, engrais liquide, marqueurs, disques d'engrais no-till, moniteur SM4000



Planteur Great Plains YP825AR, 2014, 8 rangs twinrows (16 rangs) pivot, engrais liquide pop-up, moniteur PM300, disques openers, marqueurs 49 000 \$



Planteur JD 1720 MaxEmerge XP, 12 rgs stackfold, marqueurs, population variable hydraul., tasses résidus, distributeur Precision planting E-Set, Isobus JD



Épandeur New Holland 195, porte hydraulique, pneu ballon, pont double



Enrobeuse à tunnel Ag-Bagger G6070, convoyeur double, tunnel 10 pi, convoyeur double



Enrobeuse Kverneland Taarup 7664, fait balles rondes et carrées, moniteur



Épandeur Kverneland Exacta-TI Geospread TL3900, 3 900 litres, balance, Isobus, toile, échelle, très propre



Épandeur Kuhn Knight 1230, tandem, 540 PTO, porte hydraulique 19 900 \$



Épandeur John Deere 780, hydropush, tandem, 2 batteurs, porte hydraulique, pneus ballon, très propre



Épandeur Kuhn Knight 2054, batteurs verticaux, porte hydraulique, hydropush, pneu ballon, prêt pour la saison



Épandeur Hagedorn Hydra-Spread 410, 2 batteurs, porte hydraulique, tandem, hydropush



Déchaumeuse Amazone Catros 5001-2, 5 m, repliable, disques 18 po neuf, rouleaux Matrix KW



Débroussailleuse Land Pride DBM2660, 1000 tours, extensibles, roues de profondeur, comme neuve



Débroussailleuse télescopique Bomford HAWK EVO 5.4, tête rotative 2 couteaux (17.9 pi de portée)



Ramasse roches Haybuster Rock-EZE H106, 3 disponibles



Ramasse roches Highline XL-78



Râteau à roches S. Houle SWD-15M, 15 pi, repliable, en excellent état



Déchaumeuse Lemken Rubin 12/400KUA, 4 m (13 pi), rouleau sillonneur double PDW 600/600



Déchaumeuse Quivogne Diskator 800, 8 m, 2016, rouleau cage



Déchaumeuse Amazone Catros 12003-2TS, 2017, 12 m, lubrifiant automatique, rouleau Matrix KWM 79 000 \$



Déchaumeuse Case IH Speed-Tiller 475, 2020, 6,5 m, très propre PROMOTION 85 000 \$



Déchaumeuse Great Plains Carrier P055, 2015, finition rouleau, angle des disques ajustable nouveau prix 45 000 \$



Déchaumeuse Lemken Rubin9, 6 m, 2012, disques comme neuf, rouleau flex ring



Déchaumeuse Norwood HSD2100, 2021, 21 pi de travail, disques neufs, comme neuve 79 000 \$



Déchaumeuse à pattes Lemken Karat 9 KUA, 2016, 6 m, 21 pattes, roues de profondeur, disques niveleur, rouleaux doubles 55 000 \$



Déchaumeuse à pattes Maschio Terremoto 450, 4,5 m repliable, disques niveleurs, rouleau double



Déchaumeuse Vaderstad Carrier 820, 25 pi, rouleau packer, avec semoir pneumatique bio drill 360, contrôleur 49 000 \$



Déchaumeuse Kverneland Qualidisc 3500, 3,5 m, portée, rouleau cage ajustable hydraulique



Déchaumeuse à pattes Gregoire Besson 4000, 5,30 m (18 pi), rouleaux arrière, roues de profondeur 42 500 \$

LE PLUS GROS INVENTAIRE DE MACHINERIES USAGÉES À UN SEUL ENDROIT

www.machinerieyvincent.com • Service offered in English



Grain Cart Parker 938, roues doubles 520/85R42, toile, cellules de balance SANS écran 45 000 \$



Boîte à grain Brent 544, toile, ailes, frein arrière, 2 disponible



Grain Cart Demco 650, toile, pneus 24.5-32, très propre



Boîte à grain Parker 605, 625, boisseaux, frein aux 4 roues, très propre



Grain Cart Unverferth 8250, balance Libra (sans fils), toile, 30.5-32



Grain Cart Brent 674, toile, 24.5-32 coché, vis 18 po 26 500 \$



Boîte à grain Brent 644, freins aux 4 roues, très propre



Grain Cart Brent 776, toile, balance Digistar EZ 2000, 30.5L-32



Boîte à grain Brent 657, toile, freins aux 4 roues, ailes 31 500 \$



Boîte à grains J&M 680/760, garde-boue, toile, frein aux 4 roues 28 500 \$



Grain Cart Unverferth 9200, sur chenilles (track) 39 900 \$



Boîte dompeur Vermonter, 16 pi, wagon Horst 280, toit 16 500 \$



Grain Cart Unverferth 9250, toile, pneus 900/60R32, clapet hydraulique



Grain Cart Frontier GC1108 (pareil comme un J&M 875) 30.5-32 27 500 \$



Grain Cart Unverferth 8200, sur track (en bon état) 46 000 \$



Grain Cart Brent 882, toile, pneus 30.5 - 32, bout de chute rotatif, très propre 49 000 \$



Grain Cart Demco 850, toile, bout de vis rotatif, pneus 30.5-32 29 900 \$



Boîte à grain Brent 540, freins arrière



Boîte à grains Brent 644, toile, ailes, frein aux 4 roues, 29 500 \$



Grain Cart Brent 782, 2013, toile, 30.5L-32, clapet rotatif, caméra, très propre



Presse John Deere 854, rotocut, environ 11 000 balles, contrôle



Presse Krone Fortima V1500 MC, 2014, tandem, chambre variable, rotocut 17 couteaux



Débroussailluse Rhino FX17, trainante, 3 sections



Grain cart Brent 572, toile, pneu 23.1-26, très propre 29 500 \$



Fourragère New Holland 790, métalert, PTO 540, rouleaux craqueurs Horning, très propre



Faucheuse Kverneland Taarup 4040C, pole central, tête girondine, conditionneur à fléaux 12 500 \$



Faucheuse Case DC132, 13 pi, conditionneur à fléau, tête girondine, très propre 17 900 \$



Faucheuse New Holland Discbine 316, 2014, conditionneur à fléau, tête girondine 31-599-5 27 500 \$



Faucheuse Massey Ferguson 1372, pole central, 3.6 m / 12 pi, conditionner à fléau, attache 2 points 19 900 \$



Fourragère John Deere 3975, Iron guard, rouleau craqueur, pick-up à foin

Des erreurs d'impression peuvent survenir dans le texte et/ou les prix
L'information auprès du concessionnaire demeure la version officielle

Spécial tel quel

4 en stock



Épandeur Samson Flex 20, vertical



4 épandeurs Samson SP15, démo



Épandeur Samson SP15, démo



Épandeur Samson Flex II 23 E



Épandeur Samson SP15, usagé, seulement 3 saisons d'utilisation.



Épandeur Samson SP15, usagé, seulement 4 saisons d'utilisation.

ROLLAND

Démo



Épandeur Rolland RollForce 7322 TCE, 2 phases, neuf



Épandeur Rolland RF C-5012, vertical



Épandeur Rolland RT 165, usagé, 2 phases



Épandeur Rolland RollForce 6616, usagé, vertical



Remorque Rolland RS 7840, pneus 600/55R26.5



Remorque Rolland RollRoc 5800

Nouveau modèle



Remorque Rolland RollRoc-C 5000



Épandeur Rolland RF 6616, vertical, usagé



Épandeur Rolland RollForce 6620 vertical, démo



2 plateformes à foin Rolland RP11506, tourelle, freins aux 6 roues, avec suspension



Épandeur Rolland V2-190, 2 phases, 19 m³, usagé.



3 épandeurs Rolland RF5514, vertical



Épandeur Rolland RollForce 6616 TCE, 2 phases, démo



Épandeur Rolland RF 6620, 2 phases, 20 m³, démo



Remorque Rolland RS 8844, pneus 650/55-26.5, seulement 1 an d'utilisation



Planter Case 12 rangs, 30 po, « stack fold »



Aussi un 950 en stock



Épandeur Teagle Titan 10, vertical, photo à titre indicatif.



Hache-paille Bale King 3100 12 950 \$



Épandeur Rolland RT 205, usagé



Aspirateur Walinga 510, boyau 5 po, appelez-nous pour plus d'informations



Épandeur à fumier liquide Husky, 5 000 gal. US, pneus 28X26, a transporté seulement de l'eau (jamais de fumier).



Hache-Paille Haybuster 2564, avec souffleur, photo à titre indicatif



Disques 510 mm pour Lemken Heliodor, 6 trous



Épandeur Pichon M1450, vertical, avec porte arr. hydraulique, pneus 750/65X26



Sous-soleuse à pattes Michel, 6 raies, avec déclencheur hydraulique



Épandeur New Holland 308, semi-liquide, propre, photo à titre indicatif.



Remorque neuve (Farrier), 3 essieux, rampe hydraulique

NOUVEAU

Pièces pour les épandeurs



NOUVEAU PRODUIT !
Broyeur-mélangeur pour fosse

B-MIX, de 5 à 10,5 m, galvanisé et performant



Location de remorques et épandeurs partout au Québec!



**Gros inventaire de remorques
Rolland RollSpeed 7840**



Plateforme Rolland RP11506



Épandeur Rolland 2 phases



**Remorque Rolland RollRoc pour tous
vos travaux (terre, roches, ensilage, grains)**



Épandeur Samson vertical ou 2 phases



Porte-outil V. N., avec 3 X trois-points hydrauliques, pneus 800.



Peigne APV, 9 m de largeur

samsoncanada@hotmail.com • www.samsoncanada.com

LOCATION DISPONIBLE 819 297-2566

Les Équipements



780, route 201, C.P. 617,
Ormstown (Québec) J0S 1K0
info@equipementsll.com

Livraison partout au Québec

888 765-8779
450 829-3516

Télec. : 450 829-3592

www.equipementsll.com

À votre service depuis 1979



**Silos coniques
de 2 à 500 tonnes**

AGI WESTEEL



Wide-Corr® Centurion

Aussi silos fonds plats pour entreposage
de grain ou granules de 30 à 10 000 t



Pensez à vos installations 2025 dès maintenant!
PRODUITS CANADIENS! Sauvez des \$\$

POUR INFORMATIONS :

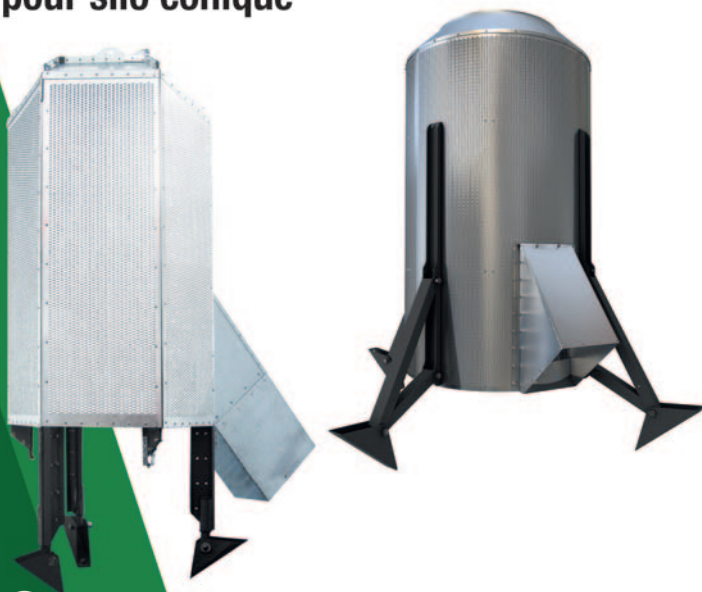
M. Martin Lebeuf

450 567-2097

M. Michel Laplante

450 829-3516

**Système d'aération Rocket
pour silo conique**



**Système de déchargement
EasyFlow2**

pour silo à fond plat,
fiable, robuste et
facile d'installation





780, route 201, C.P. 617,
Ormstown (Québec) J0S 1K0
info@equipementsll.com

Livraison partout au Québec

888 765-8779
450 829-3516

Télec. : 450 829-3592

www.equipementsll.com

À votre service depuis 1979

1755
5050
jun 2025



Mélangeur **Valmetal**
AgriMixer 1600, stationnaire,
moteur électrique et porte
électrique,
photo à titre indicatif
15 650 \$



CHARIOT NEUF

Chariot neuf **Valmetal** VA 542, 9 HP, démarreur électrique, batteur RTM,
pneus avant et arrière pleins **PSD**



Moulinage à marteau **Rovibec**,
moteur 7.5 HP, 230 volts,
vis de déchargement inclus et
trémis, photo à titre indicatif
2 750 \$

PLUSIEURS EN STOCK DE DIFFÉRENTES LONGUEURS



Convoyeur à courroie **Valmetal**, largeur 18 po, longueur 15 pi,
moteur 2 HP, 230 volts, avec jupe et couvercle **2 850 \$**

4 EN STOCK!



Griffe **DeLaval** Harmonie,
comme neuve
450 \$ chacune
450 829-3130



Videur **Jamesway** Volumaxx,
24 pi, cadre neuf,
couteau de vis
et murs neufs, treuil motorisé,
moteur 10 hp, entraînement
indépendant, câble d'acier
neuf selon la grandeur
de votre silo
5 650 \$

NOUVEAU



Séchoir **Sukup**, propane,
très propre, appelez-nous
pour plus d'informations



Séchoir en stainless steel au gaz naturel **CSA** 3 HP 575 V,
avec un "soft start" sur le ventilateur, patte de 36 po
avec contrôle Quantum. Brûleur neuf de 2023 **100 000 \$**

NOUVEAU



Pompe **Walinga** 7614, avec boyaux, très propre



Chariot à ensilage **Agri métal** 530, le plancher a été changé
et la maintenance faite! Beau chariot en ordre prêt à l'utilisation! **3 500 \$**
Appelez-nous! 450 829-3130

PLUSIEURS EN STOCK!



Plusieurs vis à grains sur roues usagées en stock,
appelez-nous pour plus d'information



Balayeuse **REM**, avec en surplus un cyclone et kit de flyte

Une idée d'AgriExtra



40, avenue Beaudry
Saint-Raphaël (Québec) G0R 4C0
Tél. : 418 955-3788
mx1godbout@hotmail.com



Excavatrice **JCB 8008 CTS**, 2016, 323 h, 2 godets, chenilles neuves, lame dozer, valve pépène/pelle, harnais de sécurité démontable, en excellente condition



Chariot télescopique **Genie GTH-1056**, 2008, 8 830 h, pneus 14-24, flèche de 56 pi, capacité de 10 000 lb, fourches avec inclinaison latérale, cabine propre, bucket en option



Excavatrice **Hitachi EX-27U**, 2001, 4 151 h, attache rapide John Deere, pousse hydraulique, cabine chauffée, lame dozer, très solide et en bonne condition



Excavatrice **Yanmar V10-55**, 2019, 4 178 h, attache rapide hydraul., godet à dents de 28 po, lignes aux., lame dozer, chenilles en caoutchouc, possibilité d'installation d'un pousse hydraulique



Excavatrice **Komatsu PC-138US**, 2014, 6 501 h, traction acier large (28 po) en excellent état (95 %), lame dozer, attache rapide mécanique, godet à dents de 34 po, en excellente condition



Chargeur articulé sur pneus **John Deere 244K**, 2017, 6 250 h, attache rapide hydraulique et godet inclus

Une idée d'AgriExtra



**Machineries et pneus
R. Thériault inc.**

1441, boul. Saint-Laurent Est,
Louiseville, (Québec) J5V 2L4

819 228-8426 | mach.pneu.theriault@cgcable.ca



NOS MACHINERIES USAGÉES



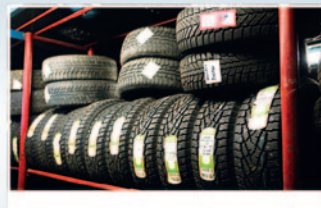
Excavatrice **Hitachi Zaxis 200LC**, 1 godet



Excavatrice **Kobelco 80CS**, grappe avant, attache rapide, 1 godet



Excavatrice **Kobelco ED150**, 2003, grappe avant réversible, attache rapide, 1 godet, très peu d'heure



Plusieurs pneus neufs et usagés pour auto, VUS et petit camion.

• ACHAT • VENTE • ÉCHANGE • CONSIGNATION

www.machinerietheriault.ca

Les Équipements



780, route 201, C.P. 617, Ltée
Ormstown (Québec) J0S 1K0
info@equipementsll.com

Livraison partout au Québec

888 765-8779

450 829-3516

Télec. : 450 829-3592

www.equipementsll.com

À votre service depuis 1979



Démonstration gratuite PRODUITS CANADIENS



ASPIRATEUR MOBILE PNEUMATIQUE À GRAINS **WALINGA INC. 7614 HD**

- Ensemble de chargement rotatif avec cyclone
- Une ligne de sortie en acier inoxydable, soit 7 po x 12 pi (175 mm x 3,65 m)
- Un bec d'aspiration de 7 po (175 mm)
- Un boyau de nettoyage en caoutchouc de 6 po x 12 pi, deux bacs d'aspiration de 6 po (de modèles différents) avec boyau de nettoyage
- Autres options disponibles

POUR DES CAPACITÉS MAXIMALES DE CHARGEMENT

Pour informations : **M. Martin Lebeuf 450 567-2097**

PLUSIEURS
aspirateurs neufs
en stock!



Machineries et pneus
R. Thériault inc.



1441, boul. Saint-Laurent Est, Louiseville, (Québec) J5V 2L4

819 228-8426 | mach.pneu.theriault@cgocable.ca



Des milliers de pneus usagés et neufs, agricoles, industriels, forestiers, camions et autos, et grande quantité de roues en stock !

PRIX TRÈS COMPÉTITIF !

17.5R25, 20.5R25,
23.5R25, 26.5R25



AUSSI EN STOCK :

Dimensions de pneus rares : 650x20, 750x20, 825x20, 900x20, 1000x20, 1100x20, 1200x20, 1300x20, 1300x24, 1400x20, 1400x24, 1600x24
Pneus de flottaison et wagon agricole : 365/80R20, 365/70R22.5, 425/65R22.5, 445/65R22.5, 455/55R22.5

Nous offrons également le montage et l'installation sur tous types de machinerie et véhicule !

NOS MACHINERIES USAGÉES

• ACHAT • VENTE • ÉCHANGE • CONSIGNATION



Rétrocaveuse
Massey Ferguson 60HX,
avec chargeur, godet et backhoe



Différents modèles en stock

Grue **Palfinger PK 9501**, 2008,
5 sections hydrauliques

Nouveau



Chargeur **Case 721D**, 2006,
pneus 20.5R25, très propre



Camion **Freightliner Colorado**,
moteur Detroit, 600 HP, 18 vitesses,
46 000 lbs, Full Lock, peu de km



Camion **Volvo**, boîte dompeuse,
gratte hydraulique, automatique



En stock!

Plusieurs godets de différentes
grosseurs avec différentes attaches



Aussi 6 roues, dompeuse

Camion **Sterling**, 10 roues, moteur
Cat, écoreur d'égouts, réservoir aux.
Aussi : 1 **Sterling** 6 roues, dompeuse



Chargeur **Volvo L90C**, 1990, 4RM



Tracteur **Kubota M9540**, 4RM,
4 800 h, chargeur Kubota,
très propre



4 en stock!

4 tracteurs **Case IH MXM 120**, 2006,
4RM, heures de chacun : 2 900 h,
3600 h, 6100 h, 6700 h, pneus neufs
avant et bons pneus arr.



Peut-être vendu séparément

Camion **Ford F450**, diesel, boîte
dompeuse en aluminium



En stock!

3 boîtes dompeuses
usagées en stock, très propre



Remorque dompeuse **Manac**, 3
essieux, suspension à l'air, toile élec-
trique, fond en Teflon, bien chaussée



Nouveau

Camion **Inter**, 12 roues, moteur Cat C13,
transm. autom. Allison, gros essieux, boîte
dompeuse Daunais, panneau 2 sens



Camion **Kenworth T680**, 2014,
moteur Paccard, 18 vitesses,
pompe hydraulique

www.machinerietheriault.ca



433, route 219, Napierville
(Québec) J0J 1L0
Tél. : 450 245-0364
sodifer@qc.aira.com



ACHAT - VENTE - ÉCHANGE
Équipements agricoles et commerciaux
www.sodifer.ca

Des erreurs d'impression peuvent survenir dans les textes et/ou les prix.
L'information auprès du concessionnaire demeure la version officielle.



Vis à engrais stainless steel 6 et 8 po, différentes longueurs 12, 14 ou 16 pi **SPÉCIAL SUR APPEL**



Tracteur Ford 7710



Tracteur Ford TW-20, 2 RM, cabine, pneus arrière Good Year



Tracteur Cat Challenger 55, à chenille, trois-points, PTO



Batteuse John Deere 9500, 4RM

SPÉCIAL
22 500 \$
PAYEZ ET
EMPORTEZ



Ensileuse New Holland FR9090 2012, 1 741 h au moteur



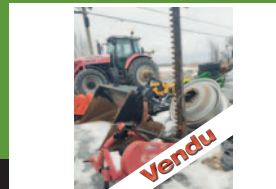
JD 6170R, 2014, 4 658 h, 3 pts, 3 télécommandes, PTO 540, pesées av., av. 480/70R34, arr. 520/85R46



Génératrice Cat



Génératrice 35 kW



Faucheuse Farm King



Débroussailluse Seppi Mini BMS 105



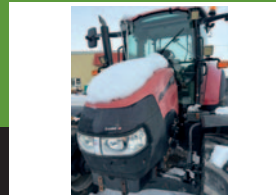
2 faucheuses Maschio Giraffa XL, une neuve et une usagée



Plusieurs combos de plateforme pour balles carrées ou rondes avec rack
Remorque à foin Horst 32 pi disponible et aussi remorque pour balles rondes et tank à eau 22 pi



Semoir Solid Stand 20 (appelez DOMINIC GRÉGOIRE 514 347-1895)



Tracteur Case Farmall 1150, 4RM, 1300 h



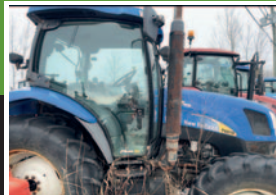
Chargeur Komatsu WA 320



Tracteur Versatile Ford 9030, 4RM



Plusieurs presses à balles rondes John Deere, contactez-nous pour plus d'informations



Tracteur New Holland T6010, 4RM, cabine



Tracteur White 2-135, cabine



Tracteur New Holland T6020, 4RM, cabine



Tracteur Massey Ferguson, 4RM, chargeur MF 1525



Tracteur Case 1896, 2RM, cabine



Tracteur David Brown 1210, 4RM, chargeur Case



Tracteur Kubota, 4RM, cabine, chargeur



Plusieurs pneus agricoles de différentes grandeurs, ex.: 18.4x26, 440-65x24, 18.4x46 et autres



Plusieurs semoirs en stock, contactez-nous pour plus d'informations.



WELCOME! WE WILL SERVE YOU AS BEST AS POSSIBLE!



433, route 219, Napierville
(Québec) J0J 1L0
Tél. : 450 245-0364
sodifer@qc.aira.com



Plusieurs chargeurs
en inventaire!

ACHAT - VENTE - ÉCHANGE
Équipements agricoles et commerciaux
www.sodifer.ca

Des erreurs d'impression peuvent survenir dans les textes et/ou les prix.
L'information auprès du concessionnaire demeure la version officielle.



Tracteur Case IH Farmall
155U, 4 RM, cabine



Tracteur New Holland (Ford)
Versatile 276, 4RM, 5 949 h



Tracteur John Deere 8770,
4RM, articulé **Spécial 35 000 \$**



Tracteur John Deere 7400,
4RM



Tracteur Versatile 2180, 4RM,
cabine, pesées avant



Excavatrice Takeuchi TB290,
2017



Ensileuse John Deere 3975, 2
têtes



Épandeur d'engrais Kuhn Axis



Une trentaine
en inventaire!
Lot de clôtures, 12 et 16 pi
jusqu'à épuisement en stock
Neuve



NOUVEAU
Tracteur Ford 8340, 2RM,
cabine, pesées avant



**À partir
de 500 \$**

Plusieurs chenilles de différentes
grandeurs, 300 x 52.5 x 88, 300
x 55 x 75 et plusieurs autres



Tracteur New Holland T4.85,
4RM, chargeur Stoll Profileline
FS 39-27



Tracteur JD 7810



Chopper JD 220
High Speed, 8 rangs



Dernière scies
mobile DUCAR



Épandeur Lanco LS2990,
2016, capacité 6 tonnes



Presse à balles rondes
Kubota BV5160,
Intelligent Density 3D



Presse Claas Variant 360



Boîte à grain MK Martin 6500



Ramasse roches Hiltline XI-78
(Appelez Lise Pépin
450 245-3175)



POUR PIÈCES. Plusieurs bat-
teuses Case IH 1666, 1680,
2388, 8120. Aussi pièces bat-
teuses JD 9500, 9600, 9650 et
NH TR96, TR87, TR86



Tracteur White 2-135, 2RM



Tracteur Farmall 706, 2RM



Tracteur Ford 7700, 2RM,
cabine



Tracteur New Holland TM165,
4RM, cabine



Tracteur Massey Ferguson
1749, 4RM, cabine



Remorque neuve Morton
NC320, Hardox



Tracteur White 2-155, 2RM,
cabine



NOUVEAU
Plusieurs presses à balles rondes
Case et New Holland, contactez-
nous pour plus d'informations.



Tracteur, 4RM, cabine,
chargeur

WELCOME! WE WILL SERVE YOU AS BEST AS POSSIBLE!

Établir une nouvelle référence dans la catégorie 200-300 ch.

FENDT

Plusieurs différents modèles Fendt en stock

La dernière génération du Fendt 700 Vario établit de nouvelles normes mondiales dans ce segment. En plus de ses performances impressionnantes, les points forts du Fendt 700 Vario Gen7 incluent son énorme flexibilité, ses technologies durables et ses caractéristiques qui en feront votre nouveau tracteur préféré.

© 2025 Agco Corporation. Fendt est une marque mondiale d'Agco Corporation. Agco et Fendt sont des marques commerciales d'Agco. Tous droits réservés.

AGCO
Your Agriculture Company

DANR EQUIPMENT

2301, Highway 31
Winchester (Ontario) K0C 2K0

Téléphone :
613 774-1616
1 888 281-3267

llalonde@danr.ca
www.danr.ca

FENDT



4
3
2
1
AgriExtra
juin 2025

Machinerie et équipement



Tracteur **McCormick** X4.40, 2021, 4RM, 256 h, chargeur MF X21 avec attache Alo, PTO 540, pneus avant F280/85R24 et arrière R420/85R30



Tracteur **Massey Ferguson** 2607H, 2021, 4RM, 423 h, 74 HP, PTO arr. 64 HP, chargeur MF 911X, pneus avant 7,5 X 16 et arrière 16,9 X 28



Tracteur **Massey Ferguson** 4610M HC (grande culture), 2017, 4RM, 446 h, 100 HP, transmission mécanique, inverseur hydraulique 12X12 avec réducteur, pneus avant et arrière 230/95R48



Presse à balles rondes **New Holland** 450, 2021, 6000 balles, écran, filet, capteur d'humidité



Presse à balles **Krone** BP890 (Big Pack), 2007, essieu tandem avec pneus de flottaison 500/50-17, nettoyeur à air et chute à rouleaux



Planteur neuf **Massey Ferguson** VW1230 VE, 2023, 12 rangs, repliable, avec marqueur de rang et nettoyeur de résidus, engrais liquide, espacement des rangs 12R30, Vacuum électrique

SPECIAL

Une idée d'AgriExtra

Achat et vente d'équipements agricoles

Bur. : 450 346-9998 • Cell. : 514 444-3737

pierrebbonne@icloud.com • www.equipementagricolebonneau.ca

104, Industrielle, St-Alexandre d'Iberville (Québec) J0J 1S0



Différents modèles
en stock!



Remorque dompeuse **Miro**, tandem

Grand choix de vis à grains sur roues neuves **Westfield**

Plusieurs grandeurs de réservoirs disponibles



Tracteur **Massey Ferguson** 5713 SL
Dyna 4, 2017, 4RM, 2500 h,
3 sorties d'huile **77 900 \$**



Tracteur **John Deere** 5055E, 4RM, 920 h,
chargeur **JD** 520M, pesées roues arrière



Tracteur **John Deere** 6115M, 2014, 4RM,
4 500 h, 3 sorties d'huile



Tracteur **New Holland** Boomer 25,
1 000 h



Tracteur **Massey Ferguson** 65,
diesel, 2 568 h



Voitures **Horst** pour table



Boîte à gravité **Gerber**,
pour mettre sur fourche à palette



Acier ou
Stainless

Grand choix de convoyeur à courroie

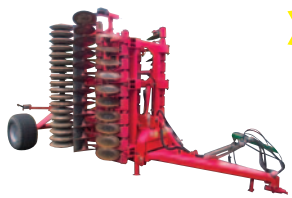


En stock

Plusieurs boîtes à grain **MK Martin**



2 épandeurs **Tube-Line**, un Nitro 450
et un Nitro 275RS,
appelez-nous plus d'information



Nouveau

Disque «Roller» **HE-VA**,
démonstrateur, 5.5 m **63 950 \$**



Presse à balles carrées **New Holland** 316,
avec lance balle, très propre.



Grand inventaire de remorque dompeuse
Miro, appelez-nous pour information!



Niveleuse **Miro**, 16 pi,
appelez-nous pour information!



Voiture à foin, 6 roues avec plateforme,
appelez-nous pour information!



NEUVE

Niveleuse **La Sole**, 32 pi



Plate forme **Creebank** Steel Board



Nouveau

Nouvelle arrivage de rouleau neuf
MK Martin, contactez-nous pour
plus d'informations!



Semoir **International** 5100



Semoir **Case IH** 5400





Opéré par
Ferme Francois Paradis
358, rang St-Elzéar,
St-Tite-des-Caps QC

lesmachineriesmondvoie.com

418 564-1528

ACHAT ET VENTE Machinerie agricole usagée et industrielle

LOCATION D'EXCAVATRICE / FINANCEMENT SUR PLACE! INFORMEZ-VOUS!



Excavatrice **New Holland EC160**, 2006, pousse hydraulique, 2 godets, prête à travailler **52 000 \$**



Excavatrice **Deere 160G LC**, 2017, godet, prête à travailler **125 000 \$**



Excavatrice **John Deere 225C LC**, 2005, attache rapide, 2 godet, prête à travailler **70 000 \$**



Excavatrice **John Deere 225DLC**, 2012, attache rapide, 2 godets, prête à travailler **98 500 \$**



Excavatrice **Yanmar SV100**, 2015, 2 godets, pousse hydraulique, prête à travailler **72 000 \$**



Excavatrice **Komatsu PC270 LC8**, 2011, attache rapide, 2 godets, pousse hydraulique, prête à travailler, **68 500 \$**



Excavatrice **Komatsu PC138**, 2006, grappe avant, godet, prête à travailler **68 500 \$**



Excavatrice **Hitachi ZX130**, 2013, godet, grappe avant, prête à travailler **93 500 \$**



Excavatrice **Hitachi ZX200**, 2011, attache rapide, 2 godets, prête à travailler **88 500 \$**



Excavatrice **Samsung SE130**, 1997, godet, prête à travailler **48 500 \$**

Plusieurs autres excavatrices, chargeurs et rétrocaveuses en inventaire



Gehl 322 et 1329 en stock

Épandeur **Gehl 322** à **6 500 \$**, aussi un **Gehl 1329**



Excavatrice **Volvo EC140 DL**, 2014, pousse hydraulique, godet, prête à travailler **118 000 \$**



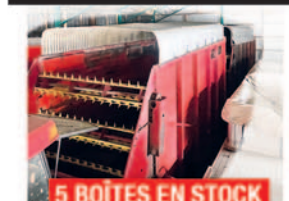
Chargeur **Case 821E**, 2009, grappe avant, prêt à travailler **75 500 \$**



Excavatrice **Case CX145CSR**, 2018, attache rapide, 2 godets, grappe avant, pousse hydraulique, prête à travailler **140 000 \$**



Excavatrice **Case CX75C**, 2020, attache rapide, 2 godets, pousse hydraulique, grappe avant, prête à travailler, **78 500 \$**



5 boîtes d'ensilage, 3 boîtes **Dion** et 2 boîtes **New Holland**



Excavatrice **Link-Belt LX330**, 2006, attache rapide mécanique, godet, prête à travailler **68 500 \$**



Excavatrice **Doosan DX225 LC**, 2009, pousse hydraulique, godet, prête à travailler **72 500 \$**



Excavatrice **Doosan DX140 LCR**, 2016, attache rapide, 2 godets, grappe avant, attache rapide, pousse hydraulique, prête à travailler **145 000 \$**



Chargeur **Doosan DL 250**, 2018, prêt à travailler **95 000 \$**



Épandeur à fumier liquide **Bodco** **17 000 \$**



Excavatrice **Caterpillar 323F**, 2016, godet, prête à travailler **135 000 \$**



Presse à balles rondes **Kverneland** 6716, 2018, Isobus intelligent, prête à travailler **22 000 \$**



Excavatrice **Caterpillar 336EL**, 2021, godet, prête à travailler **89 500 \$**



Excavatrice **Caterpillar 320 C**, 2006, godet, prête à travailler **75 500 \$**

Des erreurs d'impression peuvent survenir dans le texte et/ou les prix. L'information auprès de l'annonceur demeure la version officielle.



SALES • PARTS • SERVICE

10 909 Route 144, Saint-Léonard (N. B.) E7E 2S6

506 423-2085 | maximumequipment1@gmail.com

Visit our website: www.maximumequipment.ca



MODEL MAX 54-1

MAX Deep Rock Picker, Super H/D

MODEL MAX 84-6

Rock picker for tractors from 50 to 400 hp. Can penetrate soil to a depth of 10" with downward pressure. Collects rocks from 1" to 24"; can be optionally fitted with a conveyor to load a trailer or dump trucks.



MODEL MAX 109-8

MAX ROCK BUSTER | 12 - 50 PO

Rock picker for large rocks with dump bucket and arm for extracting rocks caught in the ground.

CLEAR OFF ROCKS TO THE MAX!

VIDEOS: YOUTUBE

www.youtube.com/watch?v=PkcRtLAB8I

www.youtube.com/watch?v=xSndvMHg86M

www.youtube.com/watch?v=gf4PJtvtUs

WE DELIVER!



FOR MAXIMUM PERFORMANCE

Prices from \$10,400

DISTRIBUTOR FOR EASTERN CANADA

BRUSH CUTTER ATTACHMENT EXCAVATORS:

- 4 to 30 tons
- Low and high flow

SKID STEERS:

- Low and high flow
- Cutting width: 42" to 72"



Ideal for farms and forests

Maximum Equipment is the Seppi distributor for Canada. Seppi has been the pioneer in shredders since 1971. Specialized equipment, forestry shredders, soil stabilizers, orchard mowers of all kinds, blueberry mowers, industrial shredders (excavators), ski slope mowers, mowers for municipal or provincial maintenance, and much more!



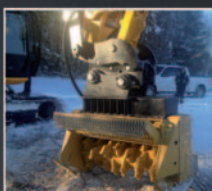
Subsoil Crusher,
400-600 hp



Forestry Shredder,
90-450 hp



Subsoil Crusher,
150-250 hp



Hydraulic Shredder,
Excavator, 3 to 35 tons



Compact, 20-90 hp



Municipal Road
Maintenance, 70-150 hp

An idea from AgriExtra



PATTERSON
SALES & SERVICE LTD.



766 North Napan Road, Miramichi, New Brunswick E1N 2A8

☎ 506 778-8319 • bpatterson@lpattersonsales.com
www.lpattersonsales.com



\$320 B/W

2025 - Zetor tractor MAJOR 80
4 RM, Cab, Loader



\$360 B/W

2025 - McCormick tractor X4.80
4 RM, Premium Cab and Loader



\$38 000

2025 - LS Tractor tractor 7020
4 RM, Factory Cab, loader



\$253 B/W

2025 - LS Tractor tractor
Cab, loader



\$198 B/W

2022 - TYM tractor T264 HST
4 RM, With Cab, loader and 64 inches
Puma snow blower



\$155 B/W tax inc.

2025 - Solis tractor S24 HST
4 RM, Come with loader
and free backhoe



\$264 B/W tax inc.

2025 - Sunward excavatrice SWE25UF
Rubber track, front blade



\$402 B/W

2025 - Skid steer / Skid loader
Sunward SWTL4538
Rubber track, Cab



\$53 999

2025 - Wolf Articulated
wheel loader WL 200



\$38 000

2020 - NH tractor Boomer 520
4 RM, 295 h, Cab, loader, front blower



\$59 999

2023 - McCormick tractor X4.080
4 RM, 520 h, Cab and loader



\$380 B/W

McCormick X4.080
Cab, loader and Metavac log loader



\$41 999

2025 - TYM tractor T394HST
4 RM, Cab, loader, backhoe
HST \$7000,00 off now \$41999,00



\$450 B/W

2014 - Kioti tractor RX7320
4 RM, Cab, Loader



\$188 B/W

2025 - LS tractor MT 235 HEC
4 RM, Hydrostatic, Factory Cab,
Mirror, Cab Lights



\$169 B/W

2025 - WOLF tractor WE18
1.8 ton, rubber track, front blade



\$28 999

2022 - TYM tractor T603
4 RM, Factory Cab, Loader



\$53 999

2022 - TYM tractor T494
4 RM, HST, Cab, loader, backhoe



\$58 999

2015 - McCormick tractor X60.50
4 RM, Tractor Cab and loader
Come see or call.



\$320 B/W tax inc.

2025 - TYM tractor 394 HST
4 RM, Cab and loader



MULCHING EQUIPMENT

2560-118

SOIL STABILIZERS

Designed to clear land of non-commercial trees, stumps, roots, and stones to create a seedbed rich in organic matter.

Different models available for tractors from 100 to 500 hp.

819 336-4805 | gbequipment.ca
sales@gbequipment.ca



Feel free to reach out to learn more about our other MULCHER models.



205, rue Commerciale, Saint-Odilon (Québec) G0S 3A0

Tel. : **418 464-2748** • Fax : 418 464-2746

Owner : Sébastien slabbe@equipementswoody.com & Jérôme Labbé jlabbé@equipementswoody.com

WWW.EQUIPEMENTSWOODY.COM



3300 GL manure spreader is available.



Dump trailer 712 V tipping trailer, several models and sizes available.



Brush cutter for tractors, several models and sizes available.



130HD log loader, several models and sizes available.

Une idée d'AgriExtra

Available territory Distributor search Atlantic and Ontario contact us

Follow us
on social media
WE'RE TALKING
ABOUT YOU!



AGRIEXTRA
AGRICULTURAL PARTNER

PERFORMANCE • POWERFUL • EFFECTIVE

The Cleanator

FOR A WASH WITH NO SCRUB



THE
CLEANATOR.ca
506 543-1267
info@thecleanator.ca

- CAR
- TRACTOR
- TRUCK
- BOAT
- RV
- AND MORE...



Always further...

ace
entreprise

**FINANCING
OR LEASING
AVAILABLE!**



ACE DE8H
DRAIN PIPE UNWINDER



ACE DR12
DRAIN PLOW



ACE DR8
DRAIN PLOW



ACE R0346 HD
ROLLER



ACE R0406 HD
ROLLER



ACE R0160
ROLLER



NEW!

www.aceentreprise.com • 819 350-9000 • Made in Quebec

BÂTI GEA TUFF

Quand rien ne vient à bout du sable, GEA Tuff peut le faire.

Augmentez la durée de vie de votre pompe électrique GEA lorsqu'elle travaille dans un environnement à forte concentration de sable en choisissant une pompe bâtie de GEA Tuff. Cela contribuera à réduire les arrêts et les coûts d'entretien, améliorant ainsi votre efficacité et votre rentabilité.



GEA_TUFF_AE_2025

Bédard Agriculture
Victoriaville - 819 758-2711
Lambton - 418 486-7672

Centre Laitier Notre-Dame-du-Nord Ltée
Notre-Dame-du-Nord - 819 723-2256

Demanche Équipements Agricoles Inc.
Drummondville - 819 473-2599

**Équipements Agricoles
G. Lynch et Fils Inc.**
Coaticook - 819 849-2888

**Équipements de Ferme
C. Lesage Inc.**
St-Léon - 819 228-5694
St-Marc-des-Carrières - 418 268-8103

**Équipements de Ferme
Gaétan Thériault Inc.**
St-Gervais - 418 887-3018

Équipements Laitiers Gagnon Inc.
St-Bruno - 418 343-2233
St-Prime - 418 251-5051

F. Gérard Pelletier Inc.
St-Pascal - 418 492-2439

Garage Guy Gauthier Inc.
St-Hilarion - 418 457-3977

Lawrence's Dairy Supply Inc.
Moose Creek (On) - 613 538-2559

Les Entreprises Granby-Silo Inc.
Ange-Gardien - 450 293-1443

Les Équipements de Ferme BHR Inc.
Howick - 450 825-2158 / 450 371-9666

Les Équipements Tousignant
Ste-Cécile-de-Lévrard - 819 263-1010

R. Ouellet, Équipement de Ferme Inc.
St-Jean-de-Dieu - 418 963-2133



1390



3080T



T4512



9580T

Optez pour la qualité et la durabilité. Conçues pour travailler fort, les machines Weidemann sont au service des agriculteurs.

Pour plus d'informations, merci de contacter l'un de nos distributeurs ci-dessous:

Avantis Coopérative • 1-844-486-9028

Alma | Équipements JMAR

La Pocatière

Rivière-du-Loup

Saint-Agapit

Saint-Anselme

Saint-Augustin-de-Desmaures

Sainte-Marie

Saint-Narcisse

Saint-Vallier

Unoria

Rimouski • 418-722-7414

Amqui • 418-629-2000

Équipements Robert

Saint-Jean-sur-Richelieu

450-358-9702

Garage Wendel Mathis

Sainte-Eulalie

819-225-4444

Les Équipements R.Marsan

Saint-Esprit

450-839-6782

Weidemann.Canada@weidemann.de

514-267-5201

www.weidemann.com/ca



WEIDEMANN

Filet de protection sur mesure



Chaînes galvanisées
et inoxydables, gradées
1/4 à 3/4 de diamètre



Câbles acier galvanisés
et inoxydables



Cordages tous genres
1/8 à 3 po de diamètre



Filet de protection
sur mesure

Une idée d'AgriExtra

FIPEC
FILETS ET CASIERS SUR MESURE

304, route 132 Est, Hopetown (Québec) G0C 3C1
418 752-3632 ext. 201 • cell. : 418 689-0798
www.fipec.qc.ca

**Nous livrons
partout au Canada !**

10510625

**PNEUS
FAUCHER**

Tél. : 418 286-6703
Sans frais : 1 800 531-6703
admin@pneusfaucher.com
www.pneusfaucher.com

OK PNEUS
145, chemin du Roy,
Deschambault (Québec)
G0A 1S0

Livraison partout au Québec
(des frais peuvent s'appliquer)



REDESTEIN
dont le TRAXION +
(modèle illustré)

- Vente et installation, roues et pneus
- Roues doubles, toutes grandeurs sur essieux et T-Rail
- Modification de roues agricoles ou industrielles
- Service routier

Nous ne laissons rien au hasard : le type de sol est déterminant pour ce que vous désirez entreprendre

Une idée d'AgriExtra

NOUVEAUTÉ

FAUCHEUSES EASYCUT F 400 FOLD ET F 400 CV FOLD



- Seul tablier de coupe de fauchage rabattable sur le marché
- Largeur de travail 4,04 m (largeur de transport inférieure à 3 mètres)
- Chevauchement maximal et rendement élevé
- Pression d'appui hydraulique fournie en standard

SAINTE-MARIE

1160, 2 rue du Parc Industriel
418 387-3814

SAINT-GEORGES

438, 6e Avenue Nord
418 221-7022

PONT-ROUGE

126, Boul. Notre-Dame
418 873-8628



SASERVICEAGRICOLE.CA

La disponibilité de l'inventaire varie d'une succursale à l'autre. Voir détails en succursale. Financement disponible.



GRUPPER NDS

CONCEPTION ET FABRICATION D'ÉQUIPEMENTS AGRICOLES

— L'essayer c'est l'adopter ! —

Fabrication sur mesure de rouleaux SPIKE pour tous les modèles de sous-soleuses, déchaumeuses, pour égaliser vos travaux automnaux.

Plusieurs modèles en inventaire :
neufs, démos, usagés.

SOUS-SOLEUSE-DÉCHAUMEUSE unique avec des pattes obliques pour éviter de sortir le moins de roches possible. Plusieurs modèles en inventaire • Profondeur de travail de 6 à 20 pouces. • Les pattes sont réparties sur trois rangées.



INFORMATIONS :

Raimond Reber
819 712-1322
loumorin22@hotmail.com

ROULEAU SPIKE

Surface après passage sous-soleuse, déchaumeuse
Structure du sol parfaite avec rouleau spike

Téléphonez-nous pour discuter de vos besoins
ou pour réserver une démonstration.

Venez voir nos vidéos : www.gruppernds.ca



ESSAYEZ-LES SANS RISQUE

ENGAGEMENT D'ASSURANCE ANNÉE COMPLÈTE

AGRI STAR II RADIAL

Vous avez vu les spécifications de l'Alliance Agri Star II qui en font l'un des modèles les plus performants et les plus rentables parmi les agriculteurs radiaux. Technologie des couches stratifiées pour des bords plus mordants et des crampons plus stables. Pour une adhérence supplémentaire carcasse et ceintures en polyester haut de gamme pour une grande stabilité dimensionnelle. Plus de caoutchouc pour votre prix.

De plus, il y a une garantie de 10 ans et une protection contre les risques sur le terrain pendant 5 ans... et maintenant un engagement d'assurance d'un an complet. Si votre client n'est pas satisfait de l'Agri Star II pour quelque raison que ce soit, nous vous rembourserons 100 % du coût initial des pneus vers leur achat de pneus de remplacement de même dimension.

Renseignez-vous auprès de votre représentant Alliance sur l'Agri Star II, visitez yokohama-atg.com ou appelez-nous au (800) 343-3276.



- La technologie des couches stratifiées signifie plus bords mordants
- Talon du pneu à prise serrée
- Composé de protection contre les chaumes
- Carcasse et courroies en polyester de qualité supérieure
- 10 ans pour les matériaux et la fabrication, 5 ans sur le terrain garantie contre les risques





*Pneus de grandes marques
Trop cher ? La solution!!*



Scannez pour plus d'informations sur notre engagement d'assurance

7 ANS
D'EXCELLENCE
EN INGÉNIERIE

www.yokohama-atg.com

819-469-3574 |  @Alliancetires |  @alliance.tires



Machinerie D.M. inc.

1875, rang St-Édouard, St-Simon-de-Bagot (Québec) J0H 1Y0
info@dmmachinery.ca

1 888 798-2922

Pompe DM | 3 points



Pompe Ultra-Flexible **MEGA 8** ou **MEGA 10** munie d'un bras de chargement hydraulique d'un diamètre de 8 ou 10 po



Citerne à lisier DM en aluminium

- Robustesse
- Longévité
- Légèreté

Facilement
interchangeable
avec l'épandeur



Transporteurs à grains et à ensilage

Modèles de 16 à 36 pi de longueur
(2, 3 ou 4 essieux)

Achat - Vente - Échange / Consignation : louez votre espace!

Service de transport / Financement



Châssis **DM**, 2 essieux tandem, pneus 23.1L26, idéal pour bricoler une remorque à benne basculante (réservoir de 3 000 gal perforé)



Excavatrice **New Holland EC270** Kobelco 2005, 6 300 h, avec godet de 6 pi



Cultivateur **DM-Air** usagé 2016, 20 pi, 10 unités



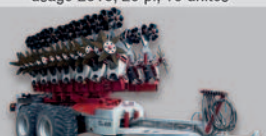
Châssis **Houle**, 2 essieux tandem, freins aux 4 roues, pneus 23.1L26, idéal pour bricoler une remorque à benne basculante (réservoir de 3 000 gal perforé)



Tracteur **McCormick TTX230** 2013, 4 x 4, Powershift, 32 vitesses, cabine tout équipée (air climatisé, inverseur, etc.), PTO 540/1000, pesées (aux roues et à l'avant)



Cultivateur **DM-Air HD** usagé, 12,5 pi



Cultivateur **DM-Air Turbo4**, usagé, 14 unités, 29 pi



Pompe **DM** usagée, 3 pts, 24 pi, en acier galvanisé, 540 tr/min, tuyau de chargement de 6 po, articulation latérale (photo à titre indicatif)



Cultivateur **DM-Air Turbo 4 HD** usagé, 10 unités



Cultivateur **DM-Air** usagé 2016, 10 unités



Tandems, 4 roues, capacité de 20 tonnes pour fabrication de remorques



Pompe **DM** 3 pts usagée, 24 pi, bras de chargement, 540 tr/min

Heures d'ouverture

Lundi au jeudi : 8 h à 16 h 30

Vendredi au dimanche : FERMÉ

 www.dmmachinery.ca



Marcel Dépault
Propriétaire



DM - AIR Eco

Jusqu'à 12 po de profondeur

EAU AIR

Semelle de lissage :
Disques
Charrue
Semelle charrue

Labour vertical

LABOUR VERTICAL : la solution pour décompacter et aérer vos sols



Jusqu'à 20 po de profondeur

Aucun lissage | plus de rendement



DM - AIR Turbo 4

Jusqu'à 33 pi de largeur de travail

Jeantil

ÉPANDEURS JEANTIL

#1 sur la qualité d'épandage dans tous les types de fumier

- Batteur en Hardox
- Faible coût d'entretien
- Système de régulation électronique en option

BENNES JEANTIL

2 À 4 essieux, jusqu'à 72 M3

Conçu pour:

- Grains - Bois
- Maïs - Tourbe
- Roches - Ensillage

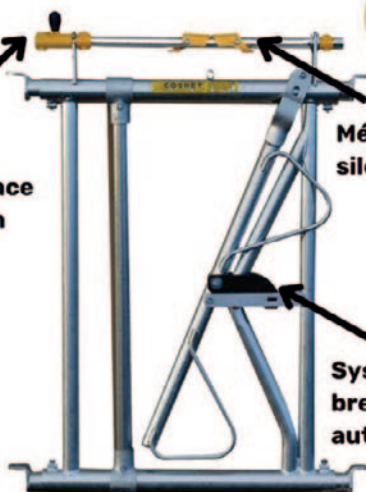


Cosnet
MATÉRIEL D'ÉLEVAGE

Grand inventaire de barrières, logettes, poteaux



Poignée de verrouillage efficace simple d'utilisation



Mécanisme breveté silencieux et efficace

Système élastique breveté, assure un retour automatique

Garantie 5 ans, unique à Cosnet !

Projets rénovations, agrandissements, étables neuves ?

SILOKING



Stationnaire



Trainée



Automotrice



100% électrique

Plus de 150 Siloking vendues au Québec !

PÖTTINGER



Faucheuse latérale

Novadisc 352 –
Largeur de 11'4"



Andaineur

Top 762C – Andain au
centre – 22' à 25'
Top 722 – 1 ou 2 Andain –
22' à 25'

Équipements
disponibles !



Faneur

HIT HT 11100 – 10 toupies –
largeur de 36'
HIT 6.80T – 6 toupies –
largeur de 26'

Presse: 3160V Master (2)

Herse à disque: 8001T – 6001T (2)

*Rouleau: double cage, profilé, caoutchouc et autres



Faucheuse

V 10000
avec réglage hydraulique
largeur jusqu'à 33'
sans conditionneur



Faucheuse Frontale

Novacat 351 pro – largeur
12' avec et
sans conditionneur

Nos équipements usagés



Épandeur **Houle** 5250 gal., 2000, PTO 1000, 3 essieux, freins doubles, pneus Galaxy (4 à 90%, 1 à 70%, 1 à 50%), directionnel et suspension, jet simple à 48 du sol **39 500 \$**



Épandeur **Houle** 4350 gal., 1997, PTO 540, 2 essieux, acier 1/4 d'épaisseur, pneus 28L26 neufs (été 2024), suspension, jet d'épandage surélevé **31 000 \$**



Épandeur **GEA** 4000 gal., 2011, PTO 1000 tours, 2 essieux, pneus 28L-26 (50% d'usure), directionnel, freins, rampe en Y, réservoir en bonne condition **43 000 \$**



Agi pompe articulée **GEA** 2023, à lisier, tuyau de 6 po, longueur 21 pi, PTO 1000, pour fosse 16 pi, caisson en Hardox (option 22 po), refroidisseur d'huile, tuyau de chargement 8 po, coude anti-lévee



Épandeur **Jamesway** 4700 gallons, 2015, PTO 1000 tours, freins manuels, pneus BKT 850/50R30.5, rampe en Y **58 000 \$**



Épandeur **GEA** 5250 gal., 2016, PTO 1000 tours, freins doubles, 3 essieux, pneus Michelin 850/50/30.5 (50%), transfert de poids, rampe en Y, entonnoir de 18 po **75 000 \$**



Épandeur **GEA** 6100 gal., 2021 travaillant depuis 2022, PTO 1000 tours, 3 essieux, pneus 850/50/30.5 Nokian, directionnel, freins, jet central, ensemble de graissage **111 900 \$**



Pompe à lagune **AGI** 32, 2008, tuyau de 6 po, PTO 540, pour fosse de 16 pi **24 500 \$**



Pompe **Jamesway Pumpeller**, 2015, 8 po, PTO 540, bras de chargement articulé, manette sans fil pour trappe de chargement et ajustement de la hauteur du tuyau, pour fosse de 12 pi **15 000 \$**

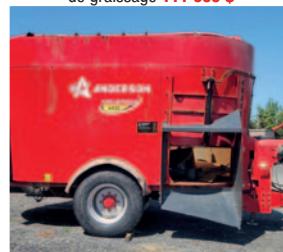
DISPONIBLE À PARTIR DE MAI



Siloking 18m³ de 2014, 2 vis, pneus avant 455/55R22.5, balance DG600, porte arrière droite/gauche, air climatisé sera réparer si peu coûteux, disponible chez le client **106 500 \$**



Suprême 1200T, convoyeur frontal transversal, double essieux Tandem, pneus 11R/22.5, capacité de 1075 pi³, deux vitesses **78 000 \$**



Mélangeur **Anderson** A520ST, 2018, PTO 540, porte de déchargement avant droite, 7 couteaux par vis, balance Dinamica DG500, rehausse de 18 po, anneau de rétention, bloqueur hydraul. capacité utile de 628 pi³, inspecté **38 990 \$**



Pompe Truck **Inter** S1900, moteur DT 466, super pompe verticale, tuyau de chargement hydraulique 6 po, pour fosse de 12 pi. Camion de 1987, année de la pompe inconnue **18 900 \$**



Siloking Selfline 1000 + 32 m³, 2020, 5 000 h (à valider lors de la possession), convoyeur arrière central, porte avant gauche, 4 X 6, très bonne condition. Disponible mi-juin.



Épandeur solide **Jeantil** EV18-14 de précision, 2020 (vendu en 2022), 2 phases, 18 m³, panneau de contrôle pour débit, batteur horizontal, 650/75R32, balance, débit proportionnel à l'avancement, PTO 1000 tours



Benne à roches **Jeantil**, anneau rotule, cylindre report de charge, 22 de longueur, pneus 560/60R22.5 BKT **45 000 \$**

Contactez-nous pour votre soumission **1.819.758.2711**

CONCESSIONNAIRE

TEAMCO™

VENTE DE PRODUITS NEUFS
Reconstruction fait par Teamco



Reconstruction de tank (fait par Teamco)



Pince à désiler



Services Agricoles Fermetech

Tél. : 581 223-8383 • info@fermetech.com

508, rang St-Joseph, St-Narcisse de Beaurivage, G0S 1W0

CONCESSIONNAIRE AUTORISÉ



Mélangeur

ANDERSON



Maintenance et restauration complète

Mélangeur

KEENAN

On restaure
vos systèmes d'évacuer...
partout au Québec!

PROMOTION À 459 \$*

INSTALLATION INCLUSE
LE SEUL ET UNIQUE DCC WATERBEDS!



DCC Waterbeds
MATELAS D'EAU DCC WATERBEDS

promat

LES USAGÉS

VENTE OU LOCATION À L'ACRE



Pompe Teamco FP-25



Décompacteur ADLS 43 000 \$

Une idée d'AgriExtra



Les Équipements

JDR inc.



PÖTTINGER

Gar.: 819-359-2555

Cell.: 819-795-8587

Bur.: 819-358-5575

equipementsjdr@hotmail.com

Jean-Daniel
Rochat

Tingwick

Livraison partout
au Québec



Râteau Pöttinger TOP 801A tandem, roue jauge, 2 toiles, 1 ou 2 andains, usagé, photo à titre indicatif



Faucheuse papillon V10 28 pi 8 po à 32 pi 8 po avec ou sans cond. Bte contrôle Isobus. Usagée



Faucheuse papillon A9 ED 30 pi 2 po, avec 351 FED, 12 pi, usagées, 2022, avec conditionneurs



Faucheuse papillon S12 36 pi 9 po et faucheuse frontale 351, 12 pi usagées, 2023



Râteau Pöttinger TOP 851A, roue jauge, 2 toiles, tandem, usagé, 1 ou 2 andains



Andaineur ROC RT 870 28 pi 6 po, andain au centre et (ou) de côté, neuf: 135 500 \$



Andaineur ROC RT 1150 largeur de travail: 33 pi 8 po, andain 1 ou 2 côtés neuf.



Andaineur ROC RT 1220 largeur de travail: 40 pi andain 1 ou 2 côtés usagé. Photo à titre indicatif



450-915-0614 | Roxton Falls, QC J0H 1E0
 info@industriesbleumetal.com
 www.industriesbleumetal.com



ÉTABLIS ROBUSTES

Nous fabriquons aussi :

Unités en coin | Armoires supérieures
 Tables de soudure | Armoires à fournitures

- ▶ Dessus en acier soudé d'une seule pièce
- ▶ Longueur de 4 à 12 pieds par incréments de 2 pieds
- ▶ Chaque établi est construit sur mesure selon vos spécifications, avec une gamme d'options de personnalisation à votre convenance



870, boul. des Érables,
 Salaberry-de-Valleyfield, Québec

BUREAU : 450 377-8883
 CELL : 450 288-2829

mario.leduc@excel-electrique.com
 www.moteurexcelelectrique.com

CONCESSIONNAIRE
KOHLER

POUR L'EST DE L'ONTARIO, LA PROVINCE
 DE QUÉBEC ET LES MARITIMES

LE PLUS GROS INVENTAIRE
 DE GÉNÉRATRICE PTO AU QUÉBEC

PUISSANCE DE
 HAUTE QUALITÉ
 ET FIABILITÉ
 EXTRAORDINAIRE

VENTE, INSTALLATION
 ET LOCATION DE MOTEURS
 ET GÉNÉRATRICES
 AU QUÉBEC

PRIX IMBATTABLE

APPELEZ-NOUS!

CHOIX DE MOTEURS DIESEL
 John Deere ou Case / New Holland



Une idée d'AgriExtra

Sam

Service Agro Mécanique

24, rue Principale, Saint-Clément,
(Québec) G0L 2N0

418 963-2177

205, Avenue du Parc, Saint-Pascal
(Québec) G0L 3Y0

418 492-5855

Pour nous contacter : jordan.tremblay@samagri.ca

2 CONCESSIONS FAMILIALES AU SERVICE
DES CLIENTS DEPUIS 1959!

www.serviceagromecanique.com

SODIMAC

MAINTENANT DISPONIBLE
dans nos concessions!



NUMÉRO 1 DES VENTES

SODIMAC est une gamme
de produits de haute qualité!

Grâce à sa large gamme d'épandeurs,
cette année encore, **SODIMAC**
conserve sa place de leader français
dans le secteur de l'épandage d'effluents
solides, avec **28% de parts de marché!**

SODIMAC est reconnue pour :

- Qualité de fabrication. (boîtier de dimension supérieur, éparpilleur et hérisson fabriqué en interne, accouplement par palier élastique.)
- Qualité d'épandage.
- Réputé pour la fiabilité et son faible coût d'opération.



GAMME DE PRODUITS DISPONIBLE :

ÉPANDEUR (Hérisson verticaux) et table d'épandage (modèle Performeur)

REMORQUE DE TRANSPORT (Modèle XEAL pour céréale et ensilage, et modèle XTP)





Distribution

ADLS

Spécialiste en travail du sol

TROUVEZ LA SOLUTION ADAPTÉE À VOS CULTURES



ROLMAKO U624PRO Haut dégagement
Version 3, 4 et 5 mètres



ROLMAKO U624LITE
Version 2.5 et 3 mètres



ROLMAKO U652 Déchaumeur à disques 6 mètres



BEDNAR Swifterdisc XE12000



BEDNAR Swifterdisc XN4000R
2 rouleaux (démonstrateur)



DURO Trémie EOLE 1700 avec rampe 12 mètres



ROLMAKO U693 4 mètres



Rouleau hacheur de résidus avant
et déchaumeur arrière



DURO Striptill 6 rangs



ALPEGO KX 410-9
Décompacteur repliable 4 mètres



Remorque 18 tonnes



MENSCH M700
Version 5 à 10 pieds

Rolmako

DURO
FRANCE



BEDNAR

ALPEGO

135, Haut-de-la-Rivière Sud, Saint-Césaire

info@distributionadls.com

T : 450 469-0778 | Cell : 450-776-0560

distributionadls.com

1-855-660-6236

ACCESS EQUIP

www.selectsawmill.com



5753 County Rd 17,
Plantagenet, ON K0B 1L0

yan@selectsawmill.com
cell.: **1-613-677-4528**



FERTIDIS 1000

Épandeur de compost
sur roues ou sur 3-points tracteur



CLOTURMATIC GRX PE

Dérouleur de clôture sur mini pelle



SUPERNET 2100

Balayeuse aligneuse



FRH 508

Fendeuse à vis



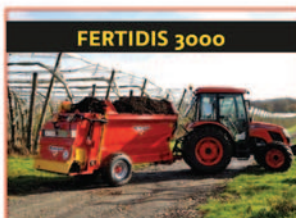
MULTINET 2400

Balayeuse aligneuse / ramasseuse



NPH 600

Nettoyeur haute pression



FERTIDIS 3000

Épandeur de compost



ROBOPEL 250

Écorceuse et appointeuse de piquets

NOUVEL ÉQUIPEMENT

SPALTFIX K-700 Combiné à bois de chauffage



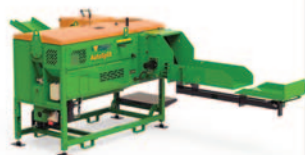
www.posch.com



**Scie circulaire
à chevalet**



**SPALTFIX S-375
avec moteur diesel**



AUTOSPLIT 375
Pour bois d'allumage ou de
chauffage en sac
Pour bûches de 10 à 16 po

NOUVEAU SPALTFIX S-376 avec scie circulaire

Avec moteur électrique ou dispositif pour PTO du tracteur
Positionneur de couteau de fendage automatique
Couteau fendage en 2-4-6 ou 8 pièces
Convoyeur d'alimentation à rouleaux diabolo
Convoyeur de sortie de 4 ou 5 m avec orientation latérale



LOGFIX
Nettoyeur de bûches



SplitMaster 26
Fendeuse horizontale de 26t
idéale pour fournaise extérieure



SMARTCUT
Avec scie automatique



HydroCombi 26
Fendeuse de bûches



PACKFIX
Ensacheuse de bois de chauffage



SCHALPROFI
Pour écorcer,
affûter et scier

Aussi importateur des produits :



www.youtube.com/@GESPROEquiment

Un Pro au service des Pros
gesproequiment.com | info@gesproequiment.com

819 372-6392

VENTE • LOCATION • FINANCEMENT

GIROUARD

ÉQUIPEMENT



CONTACTEZ-NOUS DÈS MAINTENANT : 1 888-758-9566 | girouard.qc.ca



CONSULLIGENCE

www.consulligence.com

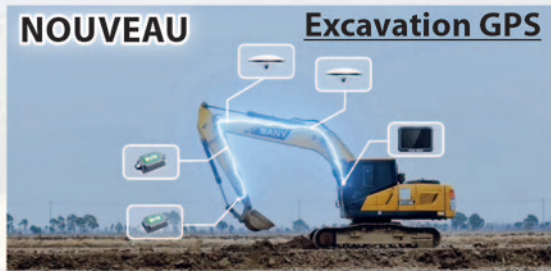
GPS RTK AUTOPILOTAGE

ALLYNAV



NOUVEAU

Excavation GPS



CANAMEK

Nivellement 3D



Dönder

**PRIX INCROYABLE!
SUBVENTION POSSIBLE**

1500l, 2500l, 3000l, 4000l, ISOBUS, Balance, Stainless

**Laser pour nivellement,
drainage et excavation**

**Laser
GEOMAX**



Jean-François RIDEL 450 210-0907 jf@consulligence.com

ST-CÉSAIRE
Rendez-vous sur demande



TONDEUSE ZTR ZXC



FINANCEMENT* DE

0%

JUSQU'À

48 MOIS



OU REMISE
POUVANT ATTEINDRE

900\$*

Obtenez un rabais
additionnel jusqu'à

825\$**

KIOTI coupe les prix

Achetez une tondeuse Kioti ZTR ZXC et obtenez un autre rabais jusqu'à 825 \$**

Les tondeuses **commerciales** à rayon de braquage zéro Kioti sont offertes
avec des plateaux de coupe de 48, 54 ou 60 pouces

Québec

Gatineau
Agritibi RH
819 669-4660

Jonquière
Équipements S.A.F.I.
418 412-6565

Maskinongé
**Équipements
G. Gagnon Inc.**
819 227-2245

KIOTI.com

Matane

Bouffard Kioti
418 562-4488

Mont-Laurier
**Lavoie 2 temps
4 temps Inc.**
819 623-9623

Rouyn-Noranda
Location Blais
819 797-9292

St-Esprit
Remorques 125
450 397-0774

St-Jean-sur-Richelieu
Équipements Robert
450 358-9702

St-Raymond
**Machinerie Lourde
Saint-Raymond**
418 337-4001

St-Rémi
**Garage
J. L. Lefrançois**
450 454-2233

Val d'Or
Globnor
819 738-7575

Distributions
Payeur Inc.
Drummondville
819 850-0999

La Guadeloupe
418 459-3358

Lac Brome
579 831-0363

Laurier-Station
418 728-3293

Sherbrooke
819 821-2015

Nouveau- Brunswick

Edmundston
AD Entreprise
506 739-6439

Memramcook
**VIP Mechanical Sales
and Service Inc.**
506 334-0391

St-isidore
**GG Haché
et Frères Ltée**
506 358-2203

ONTARIO

Limoges
**Jean-Claude Cayer
Enterprises Ltd**
613 443-2293

Alexandria
**Trottier Farm
Equipment**
613 525-4009

*Offre valable du 01 avril au 30 juin 2025. Rabais ou financement applicables à l'achat d'équipements indiqués dans le programme promotionnel. Prix et rabais en dollars canadiens. Des frais supplémentaires, y compris, mais sans s'y limiter, des taxes, des frais de transport, des frais de préparation et des frais de livraison peuvent s'appliquer. Le financement est conditionnel à l'approbation du crédit. Les clients doivent prendre livraison avant la fin du programme. Certains clients ne seront pas admissibles. Certaines restrictions s'appliquent. Offre valable uniquement pour les nouveaux équipements. Les achats antérieurs ne sont pas admissibles. Offre valable uniquement chez les concessionnaires participants. Offre sous réserve de modifications sans préavis. Consultez votre concessionnaire pour plus de détails. ** La remise en argent supplémentaire peut être combinée à un financement à taux réduit ou à une remise en argent sur certains modèles © 2025 Kioti Tractor Company, une division de Daedong-CANADA, Inc.



AUTOCHARGEUSES DE BALLES RONDES



Le **bras de chargement breveté**, reconnu comme le plus performant et polyvalent de l'industrie, garantit un chargement rapide, sécuritaire et sans effort.



L'option de **pneus haute flottaison** limite la compaction au sol.



Équipées d'un **châssis et de tandems extra-robustes**, elles sont conçues pour durer.

**Faites le choix de l'efficacité pour vos récoltes !
Transformez votre façon de travailler au champ !**

Grâce à leur option de chargeur pour une troisième rangée de balles, elles offrent une capacité accrue pour un transport encore plus efficace.



► **3 modèles offerts : 10, 12 et 16 balles.**

► Nos autochargeuses permettent de ramasser et de transporter vos balles de foin sec ou d'ensilage en un rien de temps, avec un seul opérateur. En les adoptant, vous réduirez vos coûts de main-d'œuvre, votre consommation de carburant ainsi que votre temps de ramassage au champ.

LES MACHINERIES PRONOVOST INC.

Département des pièces : pieces@pronovost.qc.ca

Coordination ventes/commandes : ventes@pronovost.qc.ca

www.pronovost.qc.ca



VISITEZ NOS CONCESSIONNAIRES

Nouveau-Brunswick

● **Saint-Isidore**
G. G. Haché & Frères Ltée
506 358-2203

Québec

● **Alma**
Équipements J.M.A.R. inc. /
Avantis Alma
418 668-0145

● **Baie-du-Febvre**
Entreprise Michel Guévin
450-783-6662

● **Baie-St-Paul**
Garage Denis Morin
418 435-2262

● **Caplan**
M. J. Brière inc.
418 388-2166

● **Chicoutimi**
Zone Kubota
418 698-1188

● **Coaticook**
Service agricole de l'Estrie inc.
819 849-4646

● **Danville**
Équipement Grandmont Inc
819 574-9842

● **Gatineau**
Agritibi R.H. inc.
819 669-4660

● **Joliette**
Kanatrac - Joliette
450 756-1779 / 877 956-1779

● **Kiamika**
Les Entreprises
R. Raymond inc.
819 623-1458

● **La Guadeloupe**
Garage Oscar Brochu inc.
418 459-6405

● **La Pocatière**
Coop Avantis
418 856-1765

● **Mirabel**
Kanatrac - Mirabel
450 434-0000

● **Mirabel**
J. René Lafond inc. /
Avantis Mirabel
450 258-2448

● **Neuveville**
Centre agricole Neuville inc.
418 873-3232

● **Nicolet**
Centre agricole
Nicolet-Yamaska inc.
819 293-4441

● **Parisville**
Groupe Symac S.E.C. Parisville
819 292-2013

● **Rimouski**
Unoria Coopérative (Performance)
418 722-7414

● **Sabrevois**
Équipement Guillet inc.
450 346-6663

● **Saint-Clet**
Équipements Séguin et Frères
inc./Colpron St-Clet
450 456-3358

● **Saint-Joseph-de-Beauce**
Garage Rémi Poulin
418-397-5510

● **Saint-Maurice**
Centre agricole St-Maurice inc.
819 376-3877

● **Lévis**
Kanatrac - Québec
418 831-2324

● **Saint-Roch-de-l'Achigan**
Agritex Lanaudière
450 588-7888

● **Sainte-Anne-de-la-Pérade**
Le Groupe Lafrenière Tracteurs
418 325-2446

● **Sherbrooke**
Les Équipements R.M. Nadeau inc.
819 846-6828

● **Terapro Agriculture**
Cookshire
819 569-9611

● **Dalhousie**
450 269-2737

● **Nicolet**
819 293-5252

● **Sainte-Martine**
450 427-0955

● **Saint-Guillaume**
819 396-2185

● **Saint-Hyacinthe**
450 796-3707

● **Saint-Jean-sur-Richelieu**
450 347-5596

● **Plaisance**
819 427-5476

● **Victoriaville**
819 758-0671

● **Wotton**
819 828-2661



DRAINAGE
agri-concept

630, route 161, Saint-Wenceslas
(Québec) G0Z 1J0

819 460-3240

flebel@agri-concept.com

agri-concept.com

**SOUMISSION
GRATUITE**

Service de drainage agricole souterrain

DES RÉCOLTES PLUS ABONDANTES
grâce à un drainage bien profilé!



Drains agricole
et ponceaux
Maxi-Drain
disponibles

Nos équipements de pointe permettent l'élaboration de plan d'aménagement
et d'installation efficace fait avec GPS de précision



Martin Proulx Chef d'équipe
Opérateur Bouteur / taupe



François Lebel Technologiste en sol
Directeur des ventes et opérations

Profitez de notre expertise et de notre technologie avant-gardiste